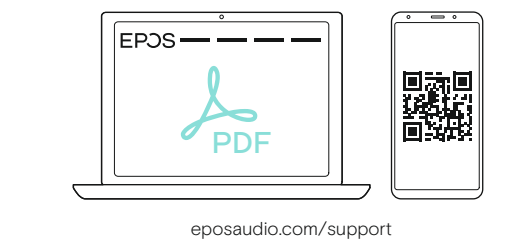
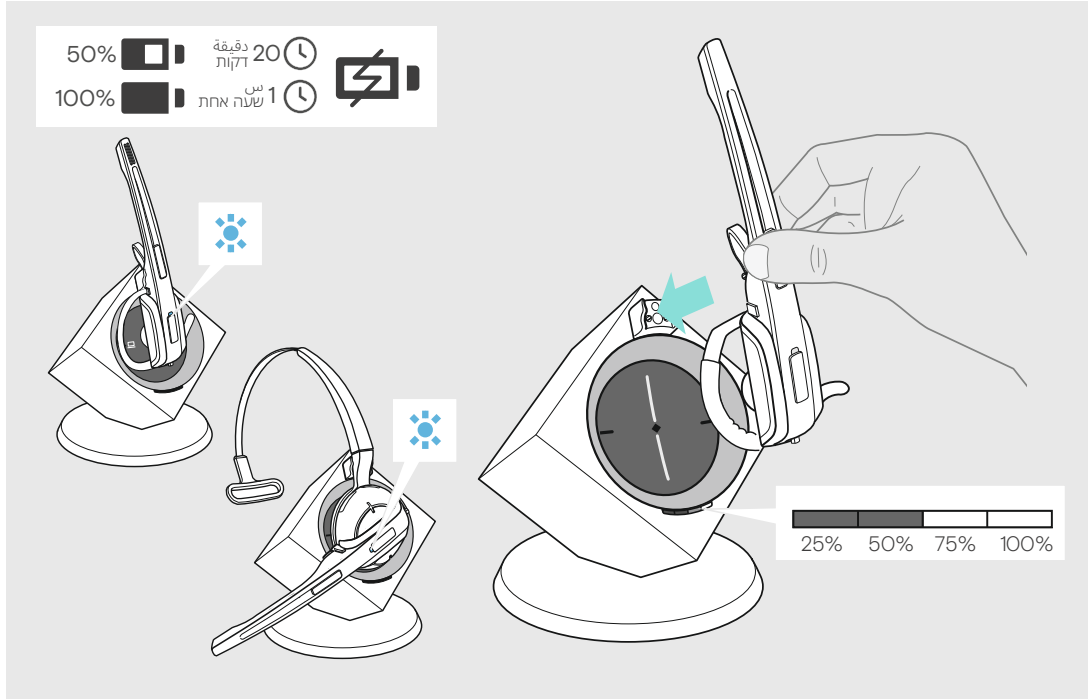


IMPACT DW Series  
IMPACT DW Office headset

الدليل السريع  
مدير مهير

Model: DW 10 HS

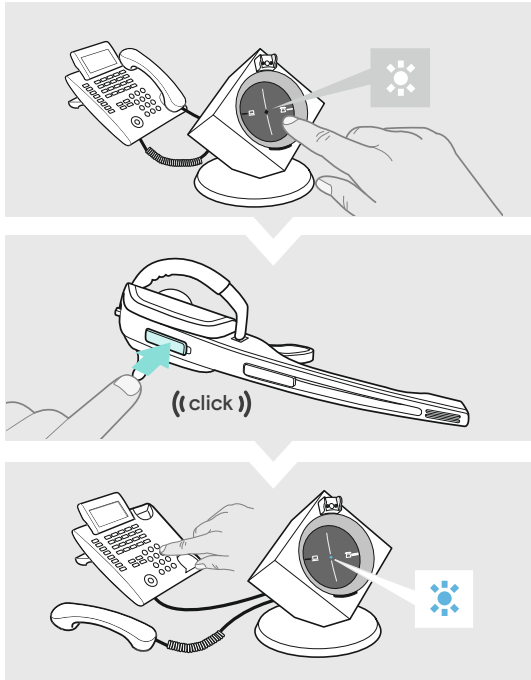
شحن سماعة الرأس  
تعليمات الديبورت



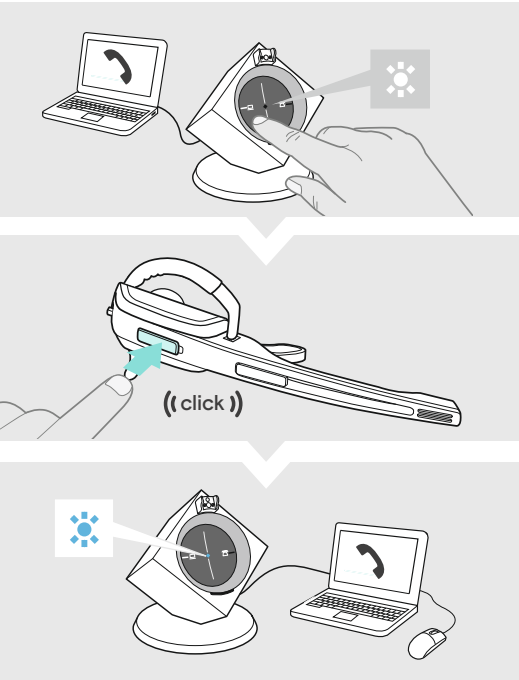
DSEA A/S  
Kongebakken 9, DK-2765 Smørum, Denmark  
eposaudio.com

12/22, 770-00072/A10

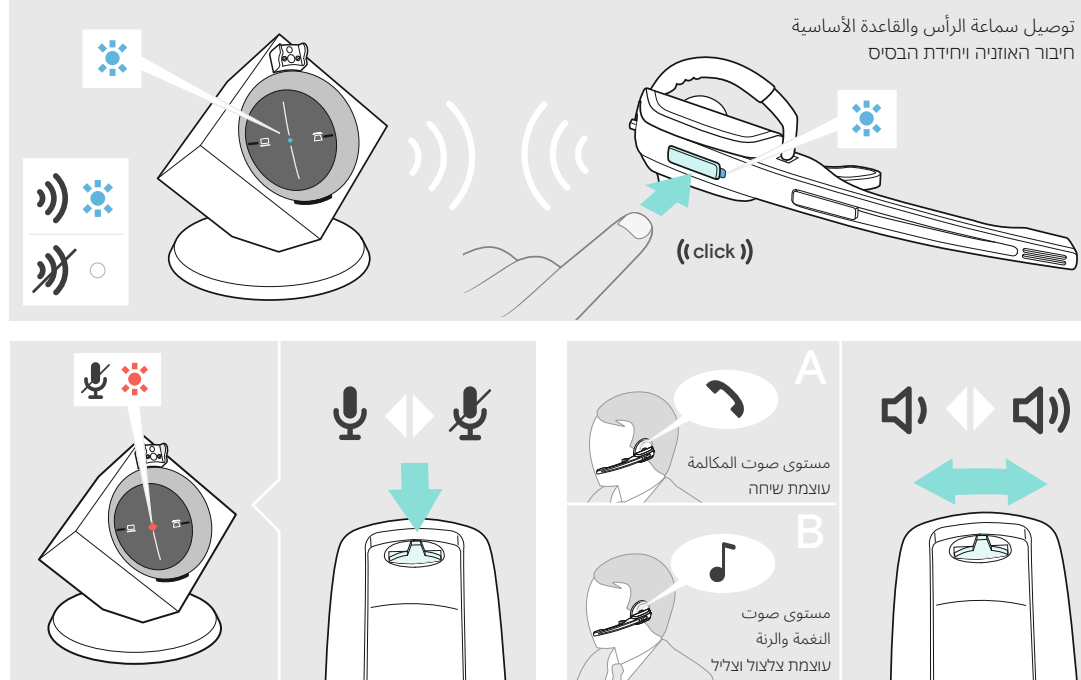
إجراء مكالمات عبر الهاتف  
ביצוע שיחות דרך הטלפון



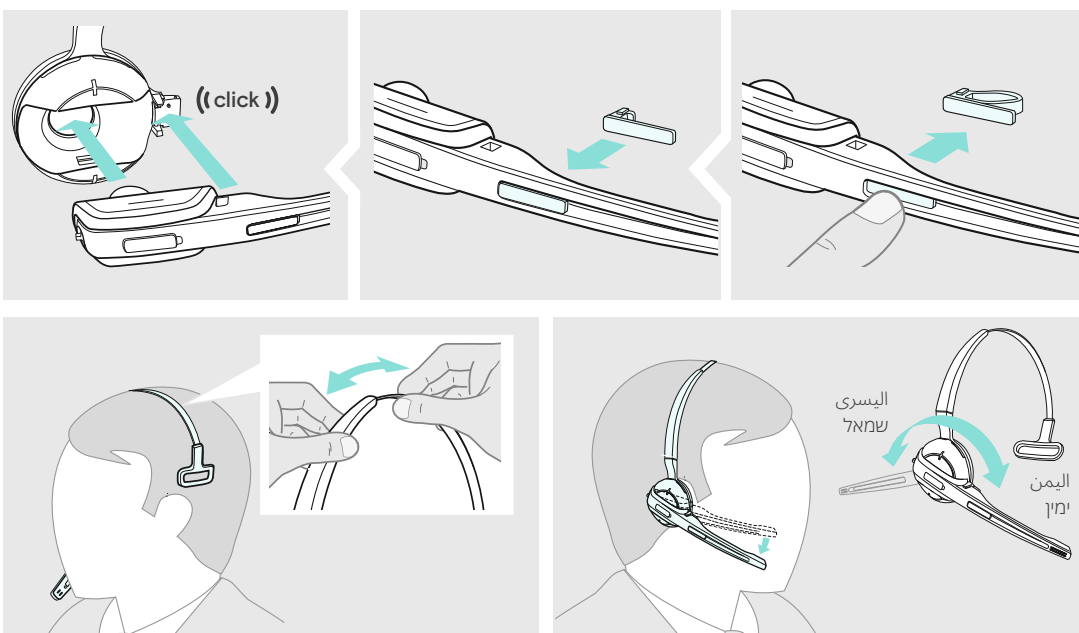
إجراء مكالمات عبر PC  
ביצוע שיחות דרך המחשב



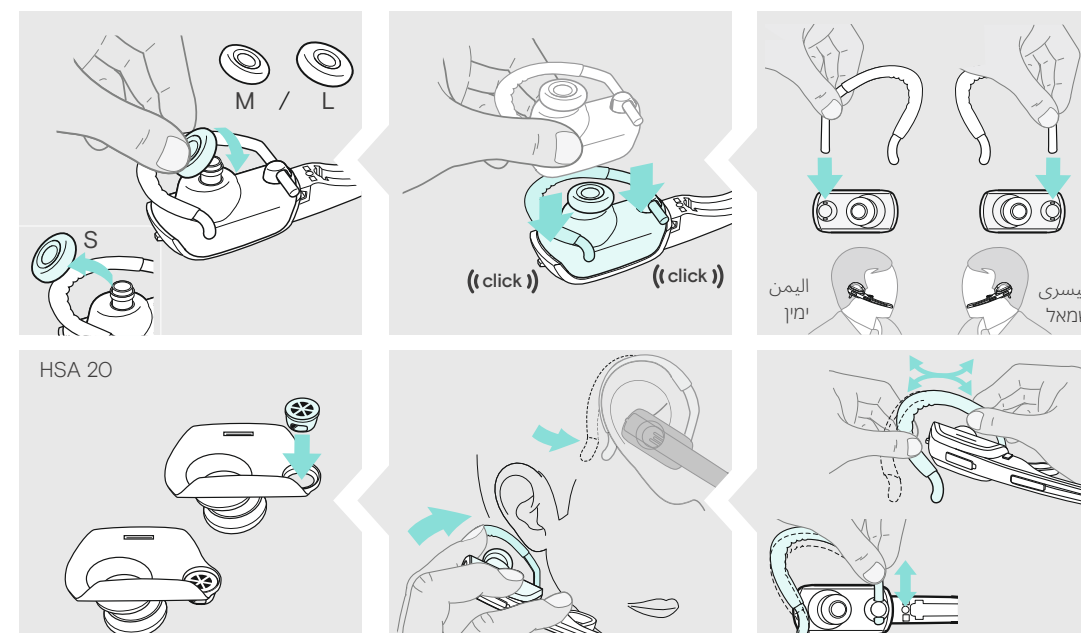
استخدام سماعة الرأس  
שימוש בדיבורית



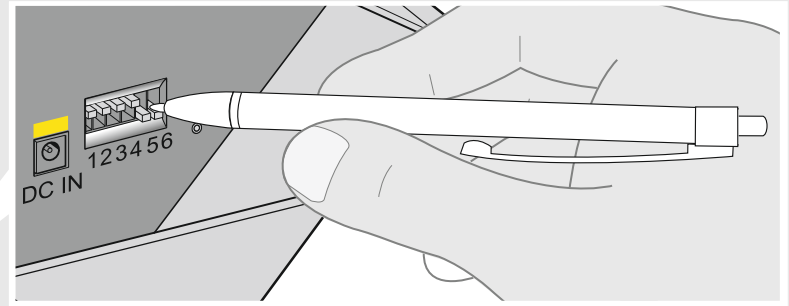
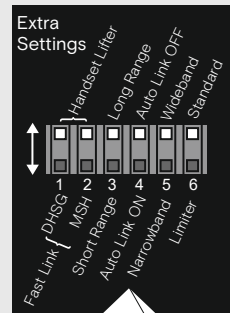
ارتداء سماعة الرأس مع طوق الرأس  
חבישת הדיבורית באמצעות רצועת הראש



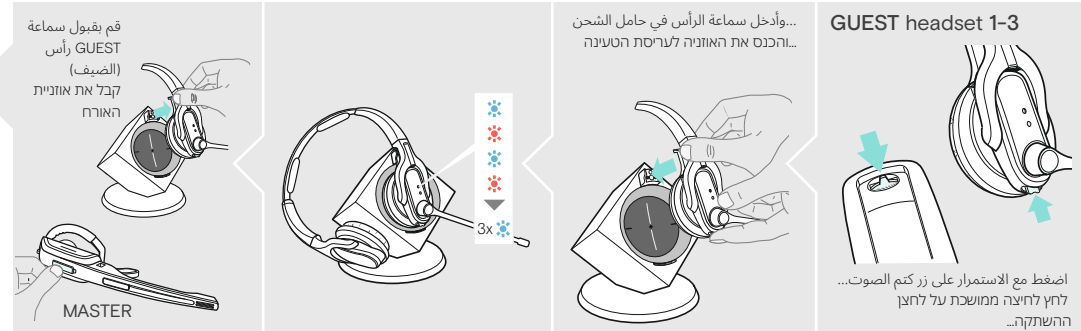
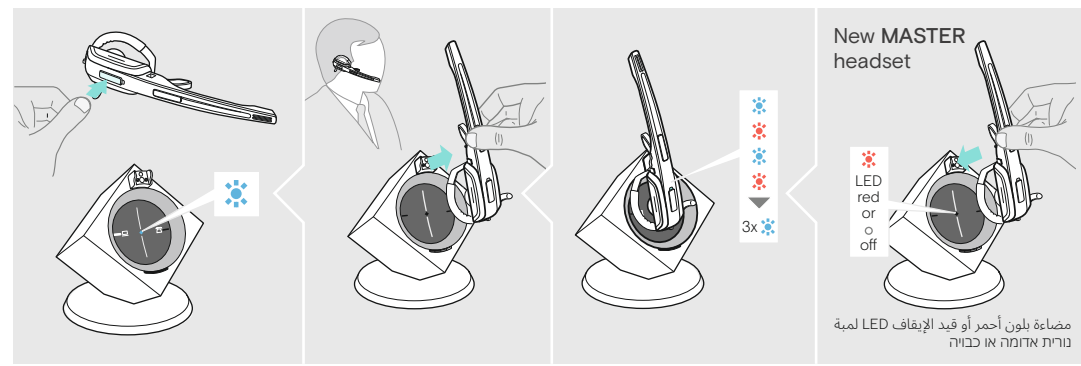
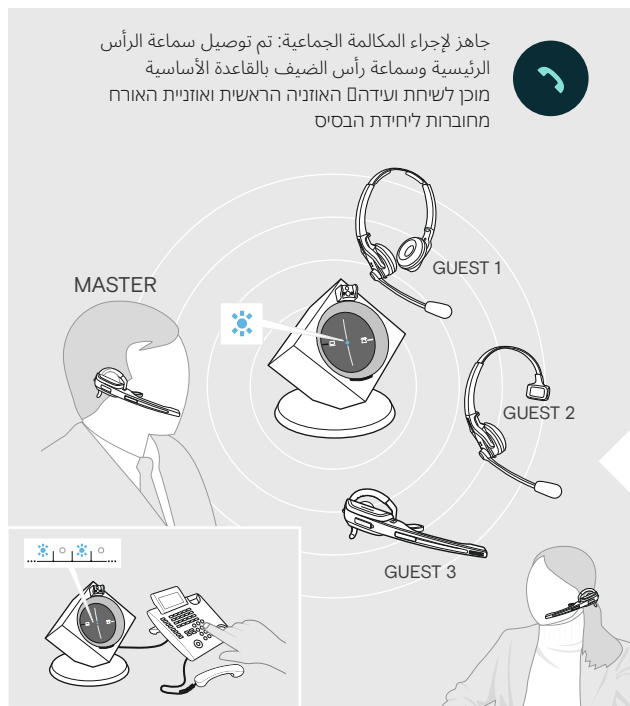
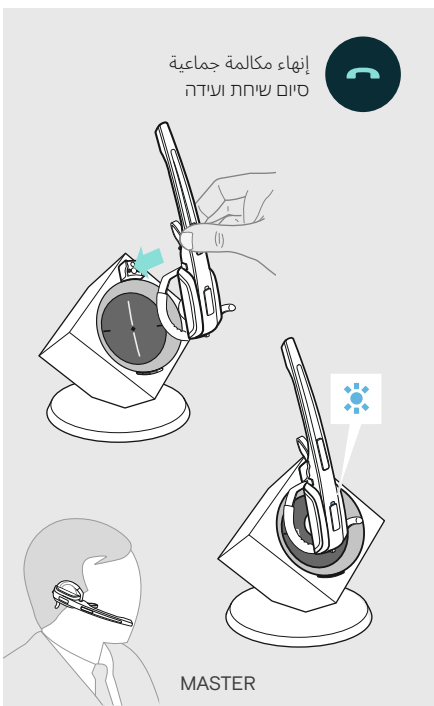
ارتداء سماعة الرأس مع مشبك الأذن  
חבישת הדיבורית עם משبك האוזן



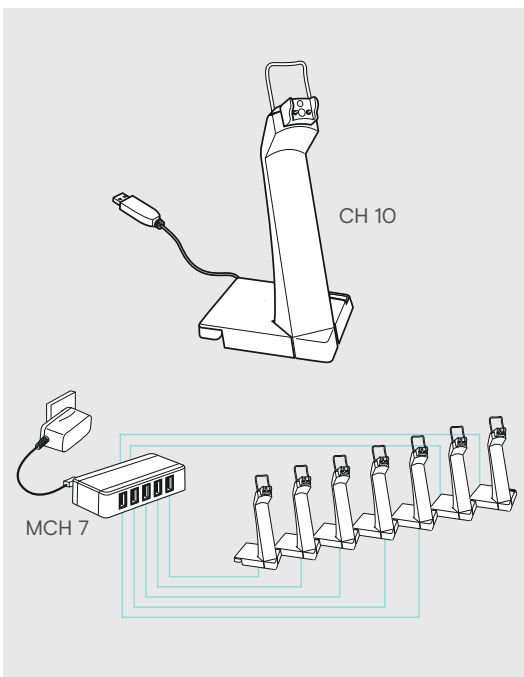
	<b>Manual operation</b> Lifts/hangs up the handset manually or using the handset lifter (HSL 10 II).		<b>Manual link establishment</b> When taking the headset out of the base station, you have to manually establish the wireless link between headset & base station.
	<b>Electronic hook switch (DHSG standard)</b> Call control via the headset system. For faster link establishment, see Fast Link.		<b>Automatic link establishment - Auto Link</b> When taking the headset out of the base station, a wireless link is automatically established between headset and base station.
	<b>Electronic hook switch (MSH standard)</b> Call control via the headset system.		<b>Wideband audio transmission</b> Automatic frequency adjustment of wideband & narrowband calls. Wideband audio transmission is e.g. supported by Skype & gives high speech quality. Battery life: 8 hours
	<b>Fast Link for DHSG standard &amp; HSL 10 II handset lifter</b> Recommended for frequent callers. Fast link establishment without delay due to hidden link to the base station.		<b>Narrowband audio transmission</b> Battery life: 12 hours
	<b>Standard radio range</b>		<b>Standard limitation</b>
	<b>Reduced radio range</b> Use this setting in order to avoid interference with other DECT systems. Range of approx. 10 m indoors		<b>Limited volume (country specific)</b> EU and US version: in compliance with Directive 2003/10/EC AU version: in compliance with Directive AS/ACIF G616:2006



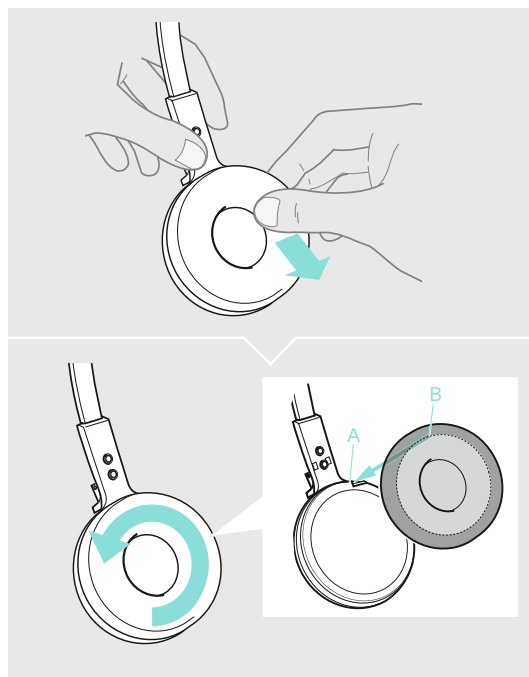
إجراء مكالمة جماعية: توصيل سماعة الرأس الرئيسية وسماعات رأس الضيف بالقاعدة الأساسية  
 קיום שיחת ועידה: חיבור האוזניה הראשית ואוזניות האורח ליחידת הבסיס



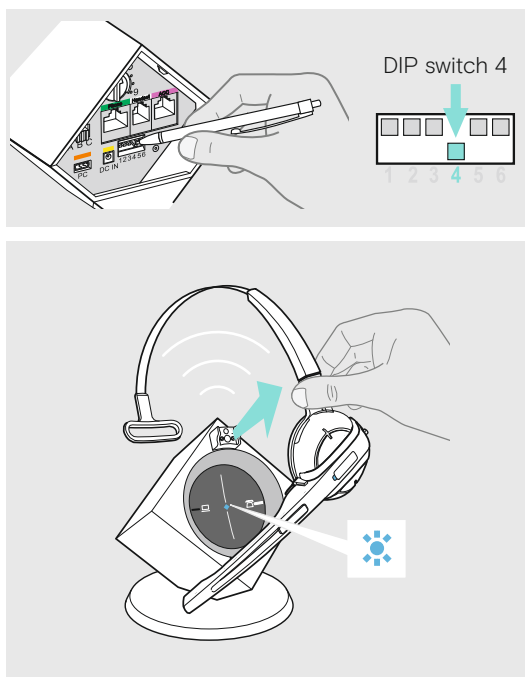
شحن سماعات رأس متعددة في وقت واحد  
 חטעינת מספר דיבוריות בו-זמנית



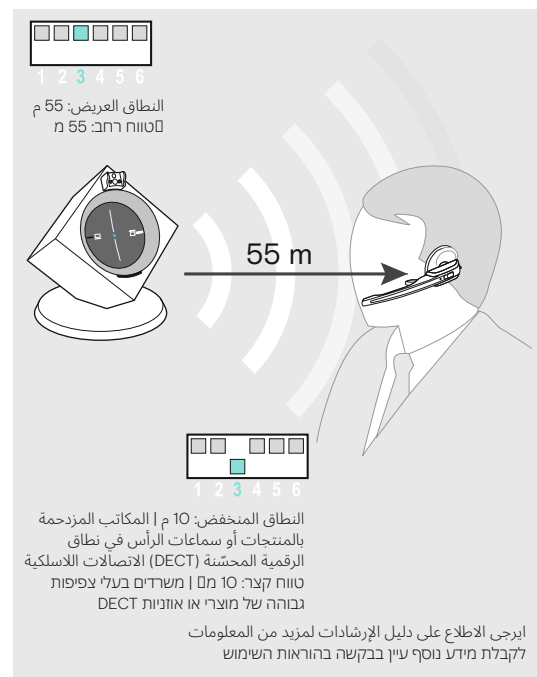
استبدال وسادة الأذن  
 חיבור כרית האוזניה



الارتباط التلقائي: إنشاء ارتباط تلقائي  
 קישור אוטומטיים: יצירת קישור אוטומטי



ترك نطاق الاتصالات اللاسلكية الرقمية المحسنة (DECT)  
 יציאה מטווח ה-DECT



الارتباط التلقائي: إنشاء ارتباط تلقائي  
 קישור אוטומטיים: יצירת קישור אוטומטי

الترقية البرنامج الثابت  
 انتقل إلى "EPOS Connect" باستخدام  
 كدي لבעد عدכון كوشחה  
 עבור אל "EPOS Connect" באמצעות  
[eposaudio.com/connect](http://eposaudio.com/connect)

للحصول على دليل المطابقة، انتقل إلى  
 לקריאת מדריך התאימות עבור אלבור אל  
[eposaudio.com/compatibility](http://eposaudio.com/compatibility)

للحصول على دليل الإرشادات، انتقل إلى  
 לקריאת הוראות השימוש עבור אל  
[eposaudio.com/support](http://eposaudio.com/support)