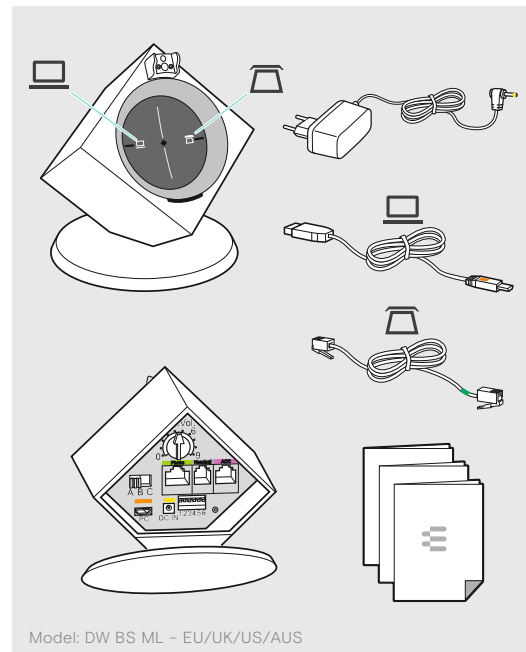


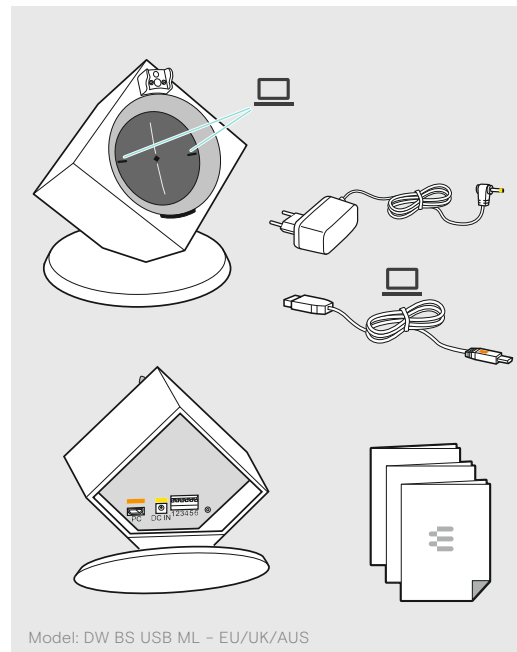
IMPACT DW Series
Basestation

- | | | |
|-------------------|---------------------|--------------------------------|
| EN Quick Guide | NO Snabbguide | JA クイックガイド |
| DE Kurzanleitung | SV Snabbguide | PL Skrócona instrukcja obsługi |
| FR Guide express | NL Mini handleiding | TR Hızlı Kılavuz |
| ES Guía rápida | IT Guida rapida | ZH 快速指南 |
| DA Kvikvejledning | PT Guia Rápido | |

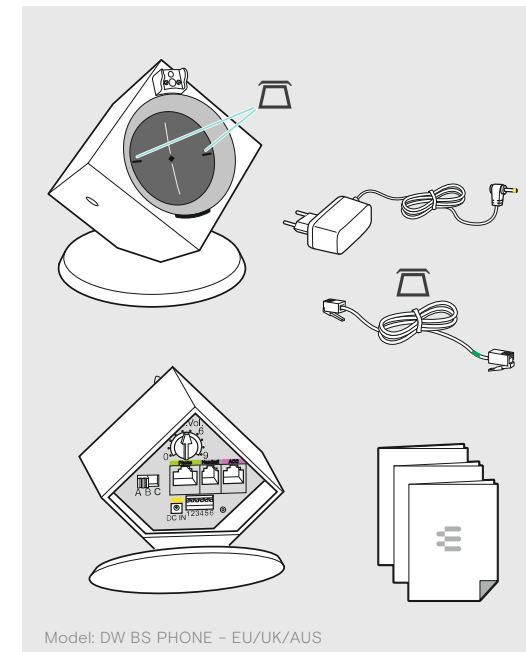
IMPACT DW BS | DW BS ML



IMPACT DW BS USB | DW BS USB ML



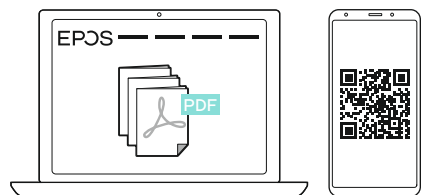
IMPACT DW BS Phone



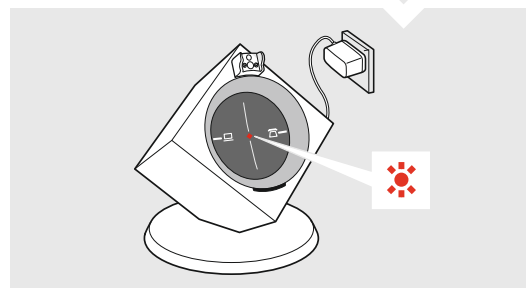
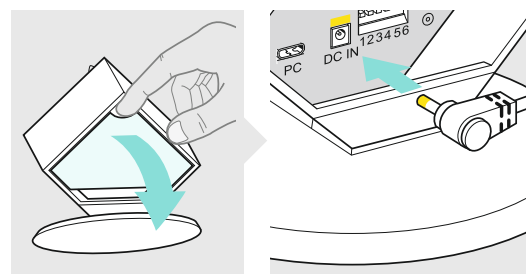
Connecting the base station to the mains power supply | Basisstation mit Stromnetz verbinden | Raccorder la station de base au secteur | Conectar la estación base con la red de corriente | Forbindelse af basisstationen med lysnettet | Anslut basstationen till elnätet | Koble basestasjonen til strømmettet | Het basisstation met de voedingspanning verbinden | Collegamento della stazione base alla rete elettrica | Ligar a base à rede elétrica | Базестанция в источник питания | Połączenie stacji bazowej z siecią prądu | Baz istasyonunun PC'ye bağlanması | 连接基站和电源

Charging the headset | Headset laden | Charger l'oreillette | Cargar el headset | Opladning af hovedsæt | Ladda headsetet | Lade hovedsett | Headset laden | Caricamento dell'headset | Carregar os micro-ouvintes | ヘッドセットを充電する | Ładowanie zestawu słuchawkowego | Kulaklık setinin şarj edilmesi | 给耳机充电

Automatic link establishment | Automatischer Verbindungsaufbau | Établissement automatique d'une liaison | Establecimiento de conexión automática | Automatisk forbindelsesopbygning | Automatisk oppkoppling | Automatisk forbindelsesoppbygning | Automatische opbouw van de verbinding | Connessione automatica | Ligação automática | 自動接続 | Automatische nawiązywanie połączenia | Otomatik bağlantı kurulması | 自动建立连接

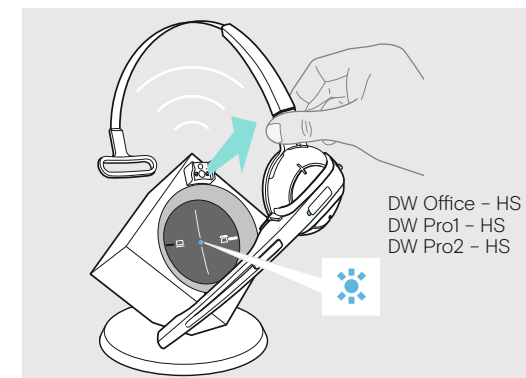
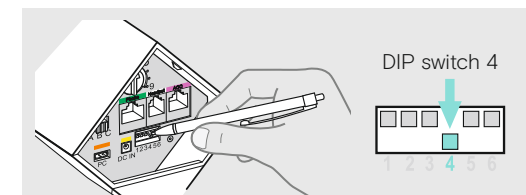
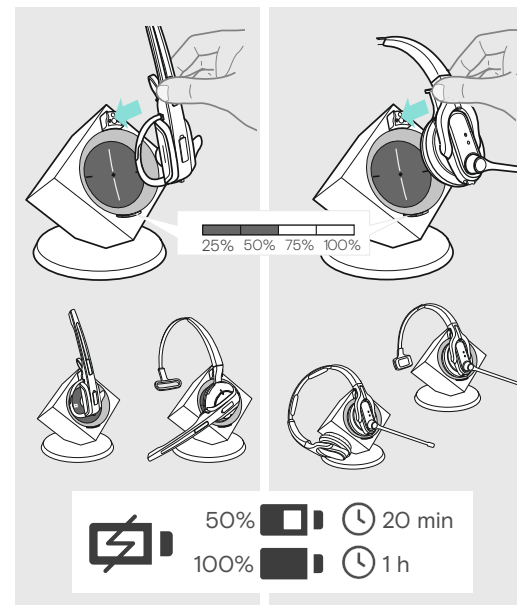


www.eposaudio.com/support



DW Office

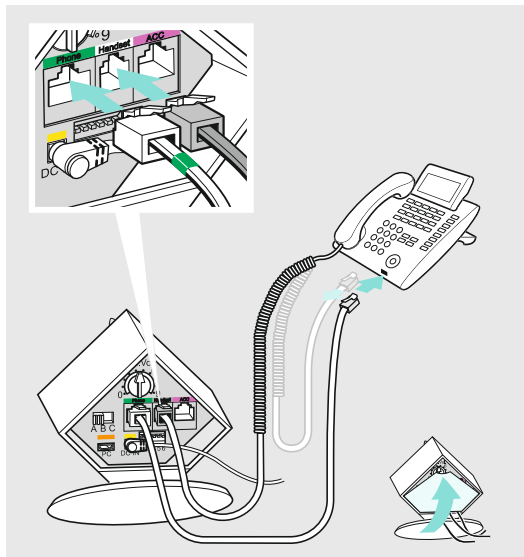
DW Pro1/Pro2



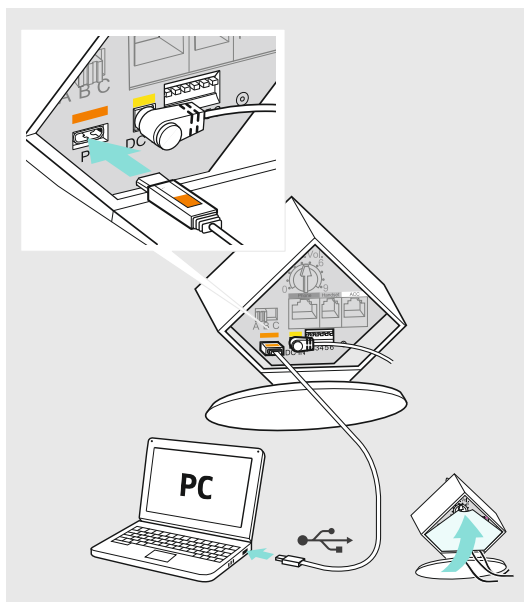
DSEA A/S

Kongebakken 9, DK-2765 Smørum, Denmark
www.eposaudio.com

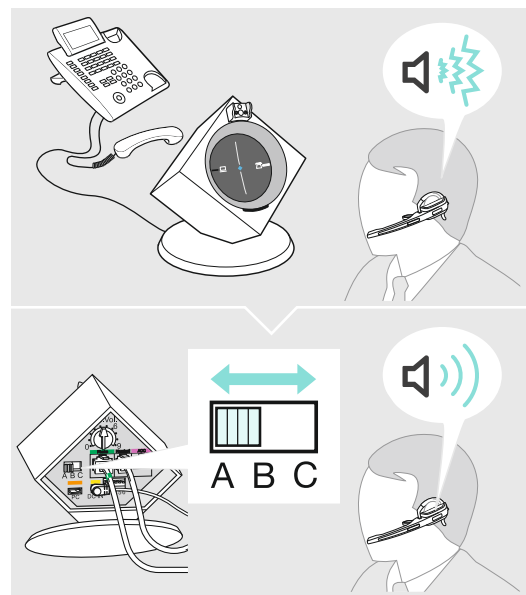
Connecting the base station to the fixed line telephone | Basisstation mit Festnetztelefon verbinden | Raccorder la station de base à un téléphone fixe | Conectar la estación base con el teléfono fijo | Forbindelse af basisstationen med fastnettelefon | Anslut basstationen till den fasta telefonen | Koble basestasjonen til fasttelefonen | Het basisstation met het vaste telefoonnet verbinden | Collegamento della stazione base con il telefono di rete fissa | Ligar a base ao telefone de fixa | ベースステーションを固定電話に接続する | Połączenie stacji bazowej z telefonem stacjonarnym | Baz istasyonunun sabit ağ telefonuna bağlanması | 连接基站和固定电话



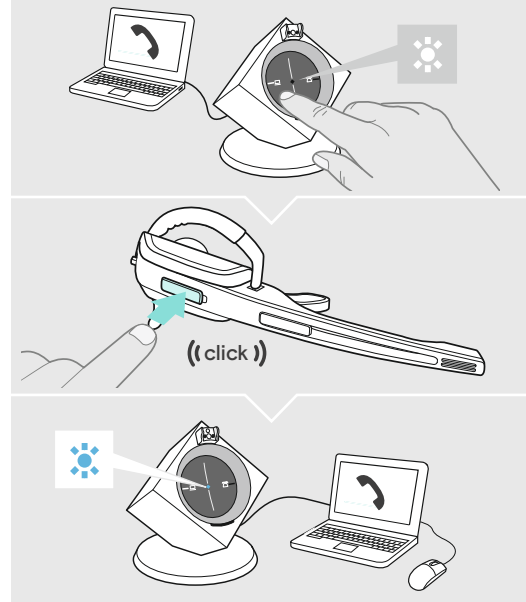
Connecting the base station to a PC | Basisstation mit PC verbinden | Raccorder la station de base à un ordinateur | Conectar la estación base con el PC | Forbindelse af basisstationen med en pc | Anslut basstationen till datorn | Koble basestasjonen til en PC | Het basisstation met de PC verbinden | Collegamento della stazione base con il PC | Ligar a base ao PC | ベースステーションをPCに接続する | Połączenie stacji bazowej z komputerem | Baz istasyonunu PC'ye bağlama | 连接基站和电脑



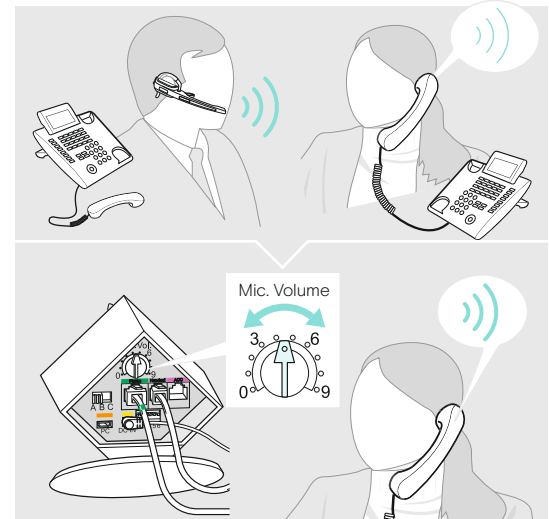
Adjusting the dial tone of the telephone | Freizeichen für Telefon einstellen | Régler la tonalité du téléphone | Ajustar la señal para marcar del teléfono | Indstilling af klartone til telefonen | Ställ in ledig linjesignal för telefonen | Stille inn telefonens summetone | De kiestoon voor de telefoon instellen | Impostazione del segnale di libero per il telefono | Ajustar o sinal de desimpedido do telefone | 電話用の発信音を設定する | Ustawianie sygnału wolnego telefonu | Telefon için çevir sesi ayarı | 设置电话空线信号



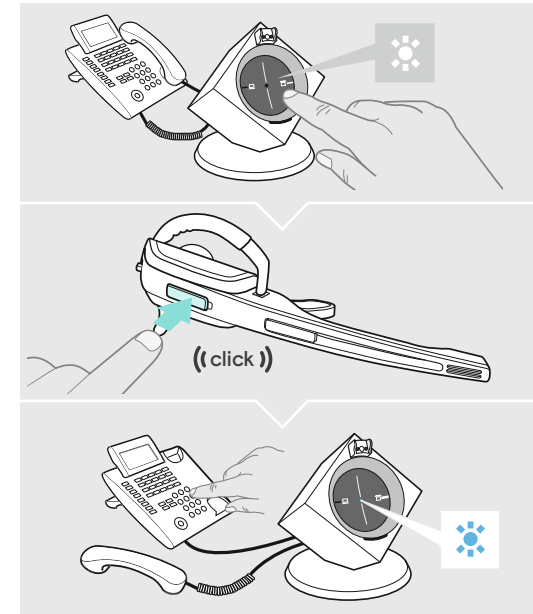
Making calls via the headset | Über das Headset telefonieren | Téléphoner avec l'oreillette | Telefonar mediante el headset | Opkald via hovedsættet | Ring med headset | Ringe ved hjælp av hodesettet | Bellen met behulp van de headset | Telefonare con l'headset | Fazer uma chamada telefónica através do micro-auscultador | ヘッドセットから電話する | Telefonowanie poprzez zestaw słuchawkowy | Kulaklık sesi üzerinden telefon etme | 通过耳机进行电话通话



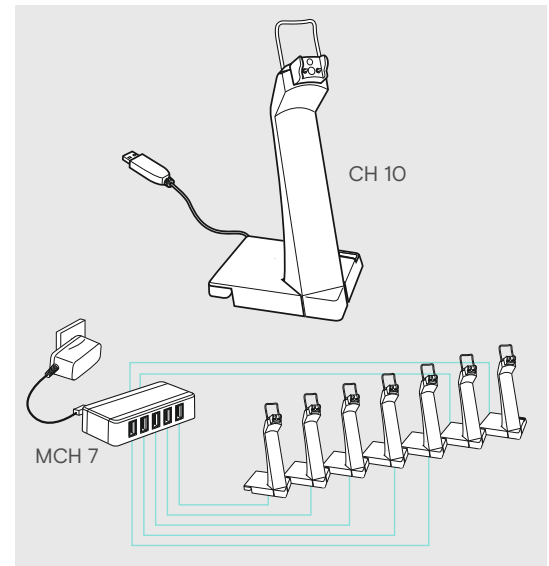
Adjusting the microphone sensitivity for outgoing calls | Mikrofonempfindlichkeit für ausgehende Anrufe einstellen | Régler la sensibilité du microphone pour les appels sortants | Ajustar la sensibilidad del micrófono para las llamadas saliente | Indstilling af mikrofonfølsomheden for udgående opkald | Ställ in mikrofonens känslighet för utgående samtal | Stille inn mikrofonens ømfintlighet for utgående anrop | De microfoongevoeligheid voor uitgaande gesprekken instellen | Impostazione della sensibilità del microfono per chiamate in uscita | Ajustar a sensibilidade do microfone para as chamadas efetuadas | 発信用のマイク感度を設定する | Ustawianie czułości mikrofonu dla połączeń wychodzących | Giden çağrılar için mikrofon hassasiyeti ayarı | 为呼出通话设置麦克风灵敏度



Making calls via the headset | Über das Headset telefonieren | Téléphoner avec l'oreillette | Telefonar mediante el headset | Opkald via hovedsættet | Ring med headset | Ringe ved hjælp av hodesettet | Bellen met behulp van de headset | Telefonare con l'headset | Fazer uma chamada telefónica através do micro-auscultador | ヘッドセットから電話する | Telefonowanie poprzez zestaw słuchawkowy | Kulaklık sesi üzerinden telefon etme | 通过耳机进行电话通话



Charging several headsets simultaneously | Mehrere Headsets gleichzeitig laden | Charger plusieurs oreillettes simultanément | Cargar simultáneamente varios headsets | Opladning af flere hovedsæt samtidig | Ladda flera headset samtidigt | Lade flere hodesett samtidig | Meerdere headsets tegelijk opladen | Caricamento simultaneo di più headset | Carregar, simultaneamente, vários micro-auscultadores | 複数のヘッドセットを同時に充電する | Jednoczesne ładowanie kilku zestawów słuchawkowych | Birden çok kulaklık setinin aynı anda şarj edilmesi | 同时给多个耳机充电



Detailed information / Accessories | Ausführliche Informationen / Erhältliches Zubehör | Informations détaillées / Accessoires | Información detallada / Accesorios disponibles | Udførlige oplysninger/tilbehør som kan erhverve | Mer information/tilbehør | Detaljert informasjon / tilgjengelig tilbehør | Uitvoering informatie/vervaardbare toebehoren | Informazioni dettagliate / accessori disponibili | Informações mais pormenorizadas/Acessório disponível | 詳細なインフォメーション / 使用可能なアクセサリー | Szczegółowe informacje / dostępne akcesoria | Ayrıntılı Bilgiler / Mevcut Aksesuarlar | 详细信息/可供选购的附件

