

IMPACT 700 serisi

Kablolu kulak üstü USB kulaklık

Kullanım Kılavuzu

İçindekiler

Hoş geldiniz.....	3
Kutu içeriği.....	4
IMPACT 700'e genel bakış.....	5
Simgelere genel bakış.....	5
Kulaklığa genel bakış.....	5
Kablo üstü kumandaya genel bakış.....	7
Kulaklığı takma.....	10
Kulaklığı takma ve ayarlama.....	10
Mikrofonu konumlandırma.....	10
Kulaklığı bağlama.....	11
A Doğrudan bilgisayarınıza bağlanma.....	11
B Mobil cihazınıza bağlanma.....	12
EPOS Connect masaüstü uygulamasını kurma.....	13
Ses ayarlarını değiştirme – Microsoft® Windows.....	13
Kullanım – temel fonksiyonlar.....	14
Ses seviyesini değiştirme.....	14
Kulaklığın mikrofonunu sessize alma.....	16
Kulaklığı kullanarak arama yapma.....	17
Arama yapma.....	17
Gelen aramayı cevaplama / reddetme.....	18
Aramayı beklemeye alma (duraklatma).....	20
Aramayı sonlandırma.....	21
Birden fazla aramayı yönetme.....	22
Microsoft® Teams'i kullanma – yalnızca IMPACT 7xOT.....	24
Microsoft® Teams'i başlatma.....	25
Teams toplantısında el kaldırma.....	25
Teams bildirimlerini kontrol etme.....	26
Medya dinleme.....	27
Kullanım algılama sensörü üzerinden kontrol.....	27
Düğme üzerinden kontrol.....	28

Faydalı bilgiler	29
Sensör fonksiyonlarını etkinleştirme / devre dışı bırakma	29
Yan sesi ayarlama.....	30
Sesli bildirimlerin dilini değiştirme	30
Sesleri ve bildirimleri ayarlama	31
Ses Sınırlayıcıyı etkinleştirme / devre dışı bırakma	32
Ürünleri koruma ve güncelleme	33
Ürünleri temizleme.....	33
Ürünü taşıma ve saklama.....	34
Kulak yastığını / yastıklarını değiştirme	35
Cihaz yazılımını güncelleme.....	36
Bir sorunla karşılaşırsanız.....	37

Ticari markalar

USB Type-C® ve USB-C®, USB Implementers Forum'un ticari markalarıdır. Diğer tüm ticari markalar, ilgili sahiplerinin mülkiyetindedir.

Hoş geldiniz

Arka planda ne kadar gürültü olursa olsun, her aramada zengin ve doğal bir ses kalitesi sunan bu kulaklık ile müşterilerinizin memnun kalmasını sağlayın. EPOS BrainAdapt™ temelinde geliştirilmiş üç dijital mikrofon, sundukları lider ses kalitesiyle temsilcilerinizin her zaman duyulmasını sağlar.

Gün boyu kullanım için tasarlanmış hafif yapısı ve yumuşak hafızalı köpük kulak yastıkları sayesinde temsilcilerinize gün boyu ayrıcalıklı konfor sunar. Temsilcilerinizin yorulmadan, verimli bir şekilde çalışmasını sağlayın.

Ergonomik arama kumandası, kulaklığın hemen altında bulunmaktadır. Sezgisel hareketlerle aramaların kolayca sessize alınabilmesini sağlayan akıllı özellikler, temsilcilerin daha fazla aramayı daha verimli bir şekilde yönetebilmesine yardımcı olur. Önde gelen çağrı merkezi platformları ve UC sağlayıcılarıyla uyumlu olan IMPACT 700, tak çalıştır özelliğine sahip kullanımı kolay bir çözümdür.

Başlıca avantajları ve özellikleri

Doğal ses kalitesi sağlayan lider mikrofon teknolojisi

EPOS AI™ tabanlı üç adet hüzme oluşturan mikrofon ile gürültüleri bastırın ve sesinizi doğal bir kaliteyle iletin.

Gün boyu konfor

Hafif yapısı ve gün boyu rahat bir kullanım sunan yumuşak, suni deri kulak yastıklarıyla temsilcilerinize üst seviyede konfor sağlayın.

Kusursuz aramalar için ergonomik kablo üstü kumanda

Her zaman elinizin altında olan kablo üstü kumanda sayesinde aramalarınızı cevaplamak, mikrofonu sessize almak ve ses seviyesini değiştirmek hiç bu kadar kolay olmamıştı.

Yoğun çalışma ortamlarında tamamen işe odaklanabilmeniz için tasarlandı

Pasif ses yalıtımı, net ses kalitesi ve ActiveGard™ akustik şok koruması sayesinde her zaman müşteriye odaklı kalın.

3 yıllık özel garanti süresi

Uzun yıllar boyunca kullanabilmeniz için tasarlanmış olan bu ürünün zor şartlarda sürekli kullanıma dayanıklı tasarımı sayesinde içinizi rahat tutun.



Güvenlik talimatları için lütfen Güvenlik Kılavuzu'na bakın.



Teknik özellikler için lütfen eposaudio.com adresinde yer alan bilgi sayfasına bakın

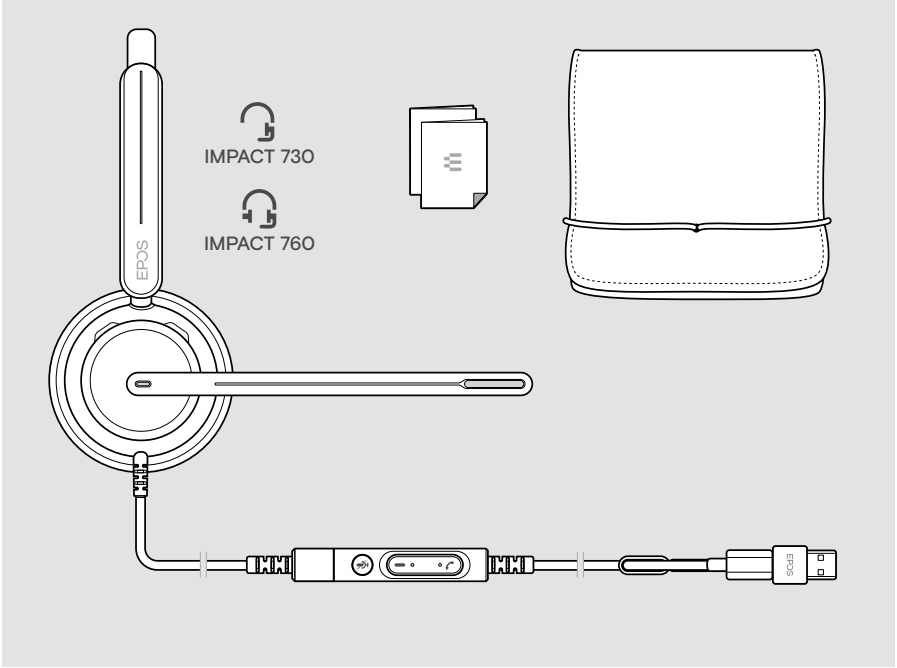


Aksesuarların listesini eposaudio.com adresindeki ürün sayfasında bulabilirsiniz

Kutu içeriđi







IMPACT 730 | IMPACT 760

IMPACT 730T | IMPACT 760T: Microsoft Teams versiyonu

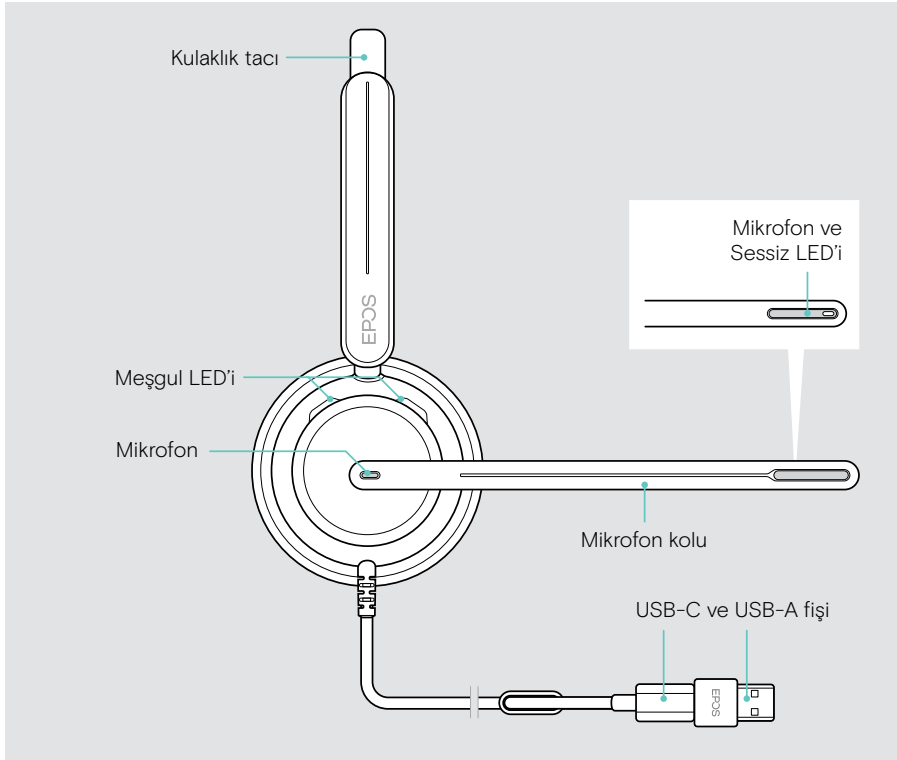


IMPACT 700'e genel bakış

Simgelere genel bakış

	Düğmeye basın		Notlar: Faydalı bilgiler
	Düğmeye iki kez basın		LED göstergeleri
	Düğmeyi basılı tutun		Sesli bildirim veya ton duyulur

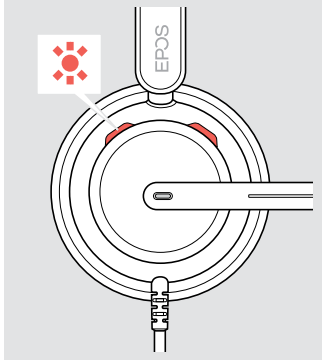
Kulaklığa genel bakış



Kulaklığın LED'lerine genel bakış

Meşgul LED'i

Anlamı

1x 

Kulaklık açılıyor



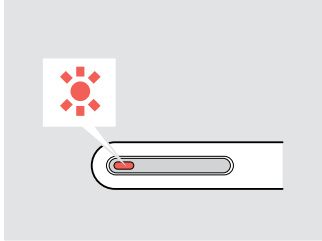
Gelen arama



Aktif arama

Mikrofon kolundaki sessiz LED'i

Anlamı

1x 

Kulaklık açılıyor

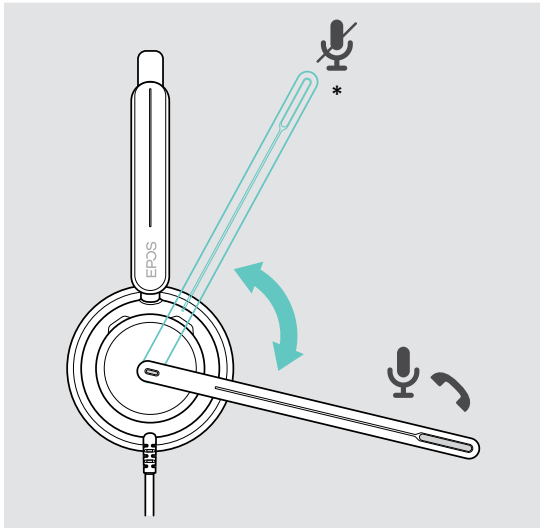


Mikrofon sessize alındı



Mikrofon sessizdeyken konuşuluyor

Mikrofon kolunun fonksiyonlarına genel bakış



Mikrofon kolu yukarıda:

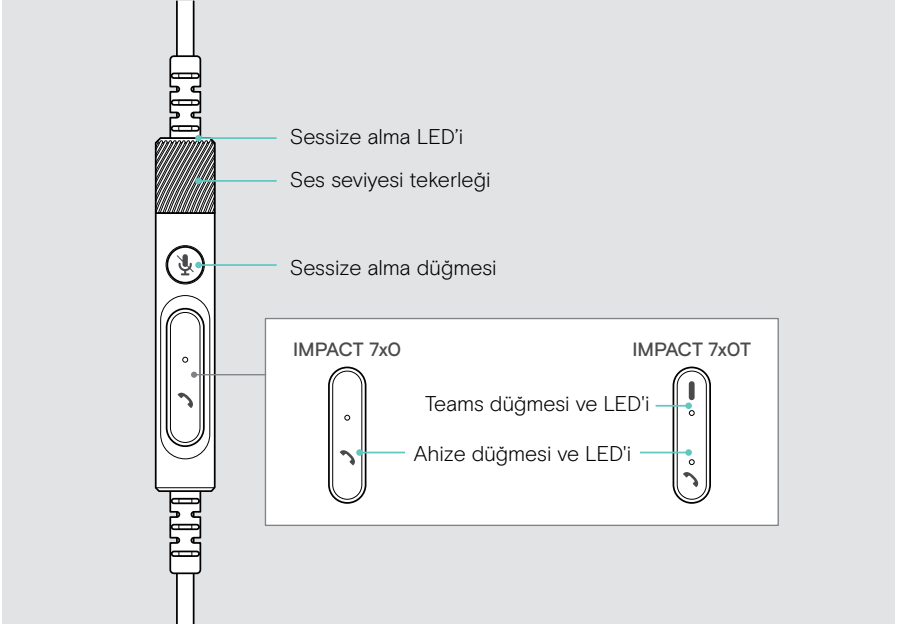
- Mikrofonu sessize alır

Mikrofon kolu aşağıda:

- Mikrofonun sesini açar
- Gelen aramayı cevaplar

* Bu fonksiyon, EPOS Connect üzerinden etkinleştirilebilir / devre dışı bırakılabilir.

Kablo üstü kumandaya genel bakış



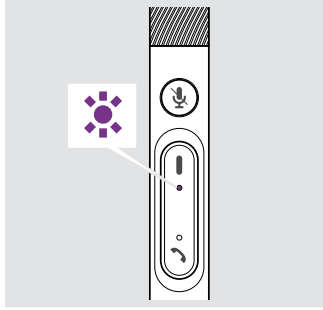
Kablo üstü kumandanın LED'lerine genel bakış

Ahize LED'i

Anlamı

<p>IMPACT 7xO</p> <p>IMPACT 7xOT</p>		Gelen arama
		Aktif arama
		Arama beklemede
		<p>Birden fazla arama olduğunda:</p> <ul style="list-style-type: none"> Gelen arama Aktif arama Arama beklemede

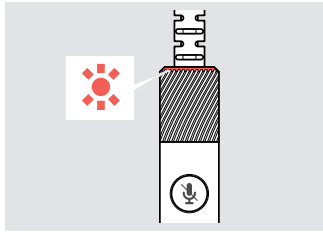
Teams LED'i (IMPACT 7xOT)



Anlamı

	Teams'e bağlanıldı
	Teams bildirim
	Teams'e bağlanılıyor

Sessize alma LED'i

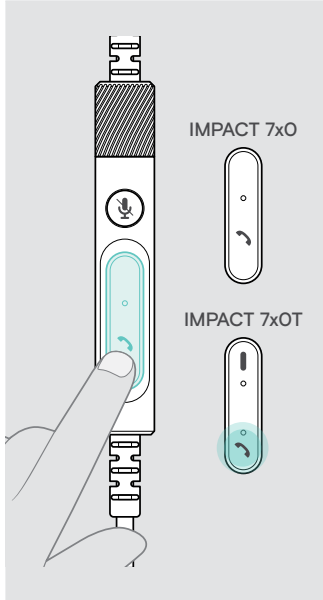


Anlamı

	Mikrofon sessize alındı
	Mikrofon sessizdeyken konuşuluyor

Kablo üstü kumandanın düğmelerine genel bakış

Ahize düğmesi



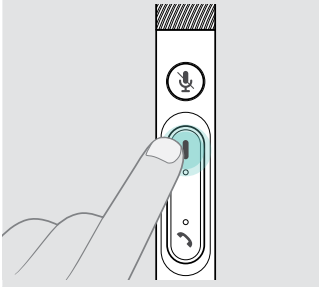


Basın

Fonksiyonu

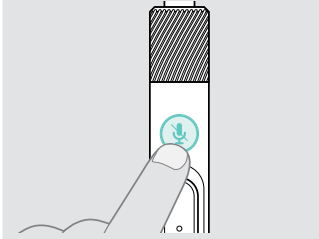

Sayfa

	Aramayı kabul eder	18
	Aramayı sonlandırır	21
	2 arama: Gelen aramayı yanıtlar ve aktif aramayı sonlandırır	22
	2 arama: Aktif aramayı sonlandırır ve 2. aramayı beklemede tutar	23
	Aktif aramayı beklemeye alır (duraklatır) / beklemedeki aramayı geri alır	20
	2 arama: Gelen aramayı yanıtlar ve aktif aramayı beklemeye alır	22
	2 arama: İki arama arasında geçiş yapar	23
	Aramayı reddeder	20
	2 arama: Gelen aramayı reddeder ve aktif aramayı sürdürür	23

Teams düğmesi (IMPACT 7xOT)

	Basın	Fonksiyonu	Sayfa
		Microsoft Teams'i çalıştırır	24
		Düğme bırakıldığında Teams toplantısında el kaldırır / indirir	25

Sessize alma düğmesi

	Basın	Fonksiyonu	Sayfa
		Mikrofonu sessize alır / mikrofonun sesini açar	16
		Ses çalmayı başlatır / duraklatır	27

Ses seviyesi tekerleği

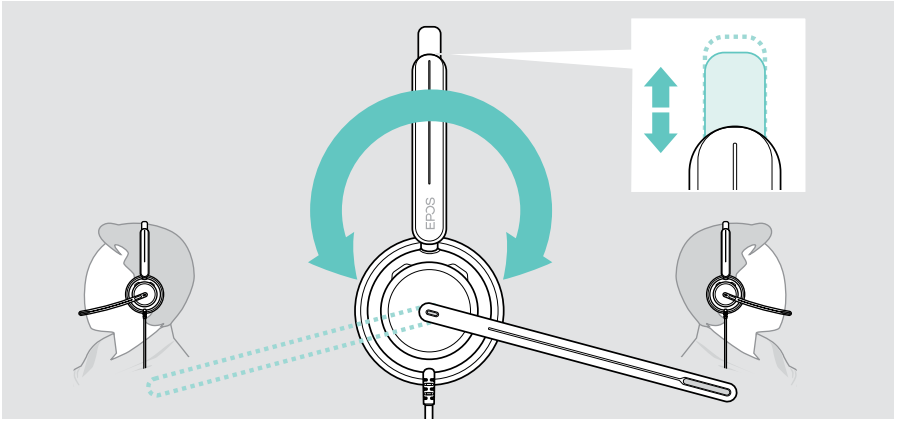
	Döndürün	Fonksiyonu	Sayfa
		Sesi artırır	14
		Sesi azaltır	14

Kulaklığı takma

Kulaklığı takma ve ayarlama

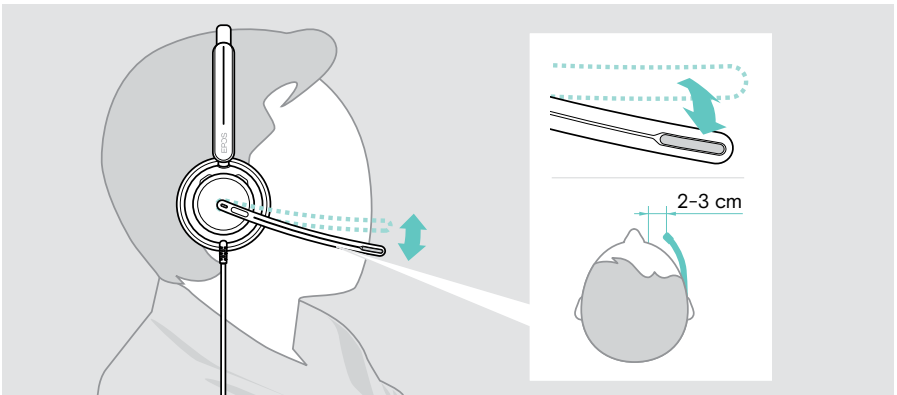
Üstün ses kalitesi ve mümkün olan en iyi kullanım rahatlığı için:

- > Kulaklığı, kulak yastıkları kulaklarınıza rahatça oturacak şekilde ayarlayın.
- > Takma yönünü değiştirmek için mikrofon kolunu döndürün. Stereo kanallarının yerini **EPOS Connect** üzerinden değiştirin.



Mikrofonu konumlandırma

- > En iyi arama kalitesi için, mikrofon kolunu büküp döndürerek mikrofonu ağızınızın kenarından yaklaşık 2 cm (0,8") mesafede olacak şekilde konumlandırın.



Kulaklığı bağlama

Kulaklığı bağlayabileceğiniz cihazlar:

- **A** doğrudan bilgisayarınıza **veya**
- **B** mobil cihazınıza

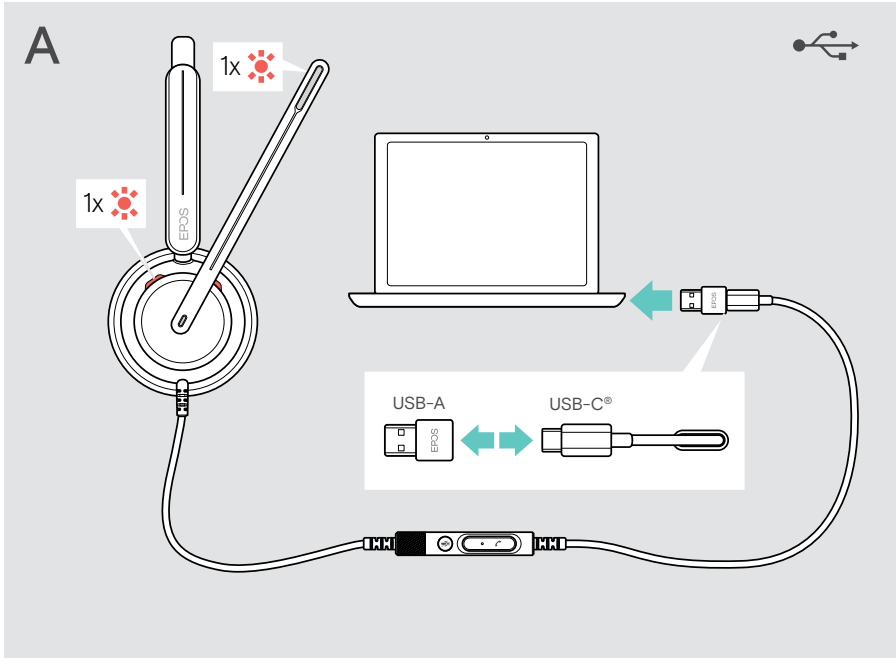
USB-A adaptörünü USB kablosundan tamamen ayırıp tekrar takabilirsiniz.

USB-A adaptörünü ayırmak için:

- > Adaptörü USB-C fişinden ayırın.
- > USB fişini lastik tutucunun ucundaki küçük açıklıktan geçirin.

A Doğrudan bilgisayarınıza bağlanma

- > USB-A adaptörünü takın veya ayırın.
- > Kulaklığı bilgisayarınızın **USB-C** **veya** **USB-A** bağlantı noktasına takın.
Meşgul lambası LED'i ve mikrofon kolunun ucundaki LED, kulaklık çalıştığında kısa bir şekilde yanıp söner.



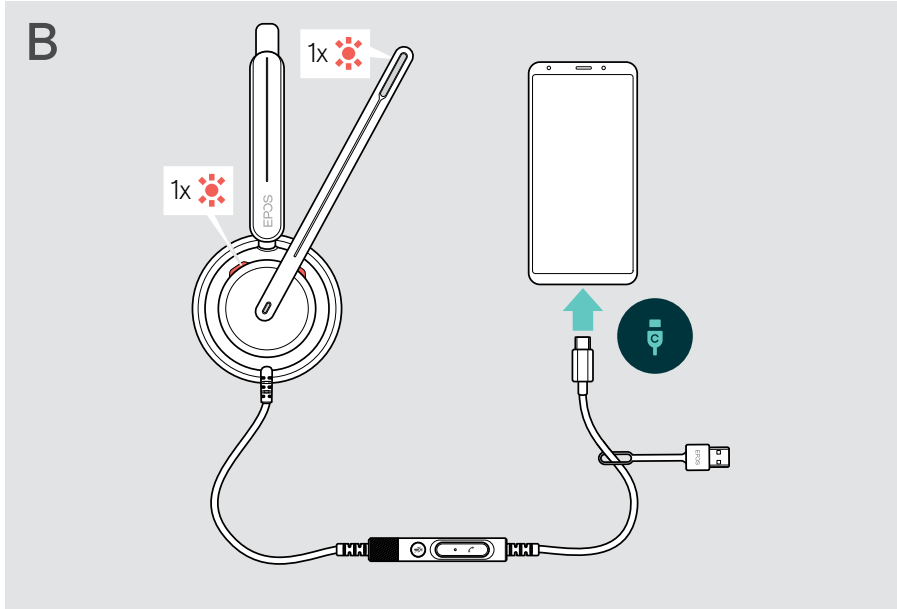
Kulaklığı cihazdan ayırmak için:

- > Fişi USB bağlantı noktasından çekin.

B Mobil cihazınıza bađlanma

Ařađıda belirtilen fonksiyonlar bađlı mobil cihaza ve uygulamalara bađlıdır ve her cihaz veya uygulama ile alıřmayabilir.

- > USB-A adaptörünü ayırın.
- > Kulaklıđı mobil cihazınızın USB-C bađlantı noktasına takın.
Meřgul lambası LED'i ve mikrofon kolunun ucundaki LED, kulaklık alıřtıđında kısa bir řekilde yanıp söner.



Kulaklıđı cihazdan ayırmak için:

- > Fiři USB bađlantı noktasından ekin.

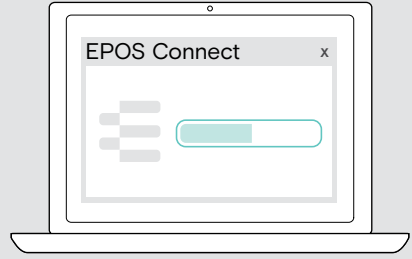
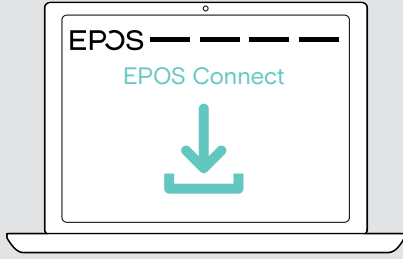
EPOS Connect masaüstü uygulamasını kurma

Ücretsiz **EPOS Connect yazılımı**, kulaklığınızı yapılandırıp güncelleme ve çeşitli ek ayarları yapmanıza olanak verir.

- > Yazılımı eposaudio.com/connect adresinden indirin.
- > Yazılımı kurun. Bilgisayarınızda yönetici haklarına sahip olmanız gerekir. Gerekirse BT departmanınız ile iletişime geçin.



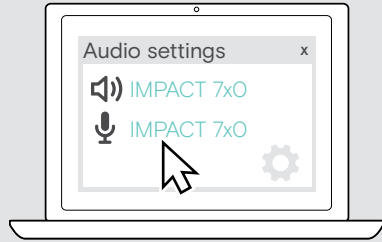
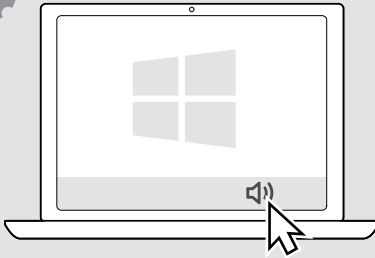
eposaudio.com/connect



Ses ayarlarını değiştirme – Microsoft® Windows

Yeni bir kulaklık bağlarsanız Windows genellikle Ses ayarlarını otomatik olarak değiştirir. Kulaklık bağlı olmasına rağmen ses gelmiyorsa:

- > Ses simgesine sağ tıklayın.
- > Çıkışın altında IMPACT 7xO'ı hoparlör olarak seçin.
- > Girişin altında IMPACT 7xO'ı mikrofon olarak seçin.



Kullanım – temel fonksiyonlar



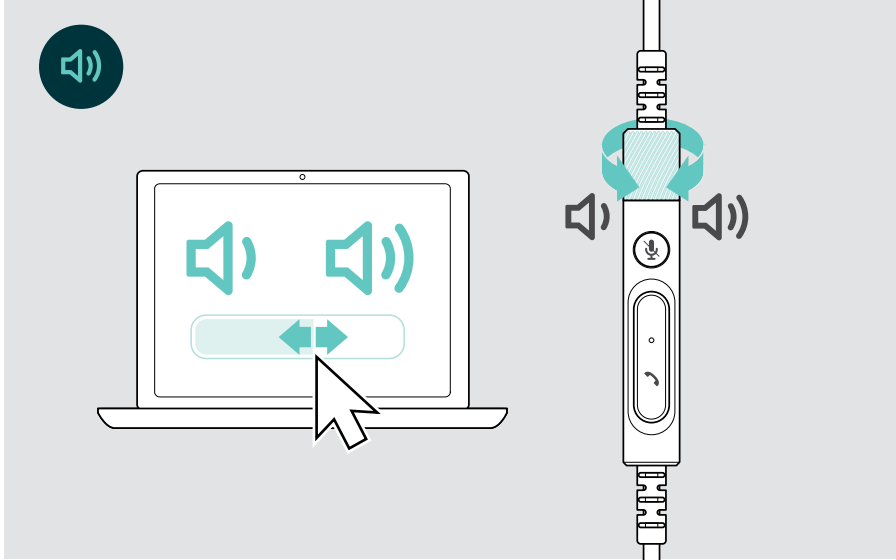
DİKKAT İşitme kaybı riski!

Uzun süreler boyunca yüksek seviyelerde ses dinlemek kalıcı işitme kaybına yol açabilir.

- > Kulaklığı takmadan önce, bağlı cihazınızda ses seviyesini düşük bir seviyeye ayarlayın.
- > Sürekli olarak yüksek ses seviyelerine maruz kalmayın.

Ses seviyesini değiştirme

- > Aramaların ve çaldığınız medyanın ses seviyesini bağlı cihazınız üzerinden değiştirebilirsiniz. **VEYA**
- > Ses seviyesini yükseltmek veya düşürmek için ses seviyesi tekerleğini saat yönünde veya saat yönünün tersine çevirin.
Maksimum veya minimum ses seviyesine ulaştığınızda çift bip sesi duyarsınız.



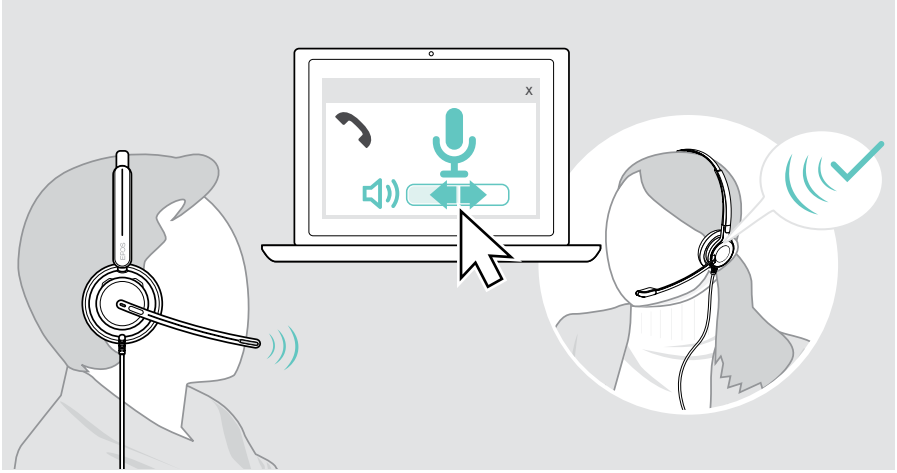
Sesli bildirimlerin ses seviyesini değiştirme

Kulaklık uyku modundayken (bir arama veya medya akışı yokken):

- > Ses seviyesi tekerleğini çevirin.

Yazılım telefonları için mikrofonun ses seviyesini ayarlama

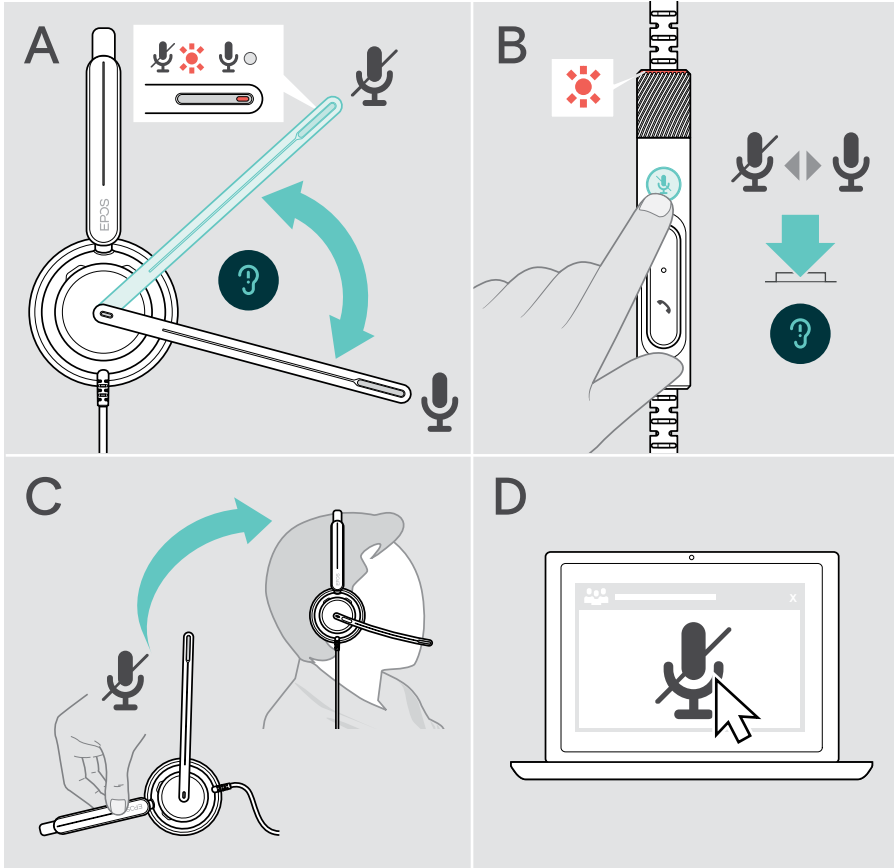
- > Bađlı cihazınızdan mikrofonunuz için dođru ses ayarını bulmanıza yardımcı olabilecek birini arayın.
- > Yazılım telefonu uygulamanızdan ve/veya bilgisayarınızın ses uygulamasından mikrofonun ses seviyesini deđiřtirin.



Kulaklığın mikrofonunu sessize alma

Mikrofonu sessize almak veya sesini açmak için:

- > **A** Mikrofon kolunu yukarıya veya aşağıya hareket ettirin (hafif bir titreşim hissedilir)* **VEYA**
- > **B** Kablo üstü kumandanın sessize alma düğmesine basın **VEYA**
- > **C** Kulaklığı çıkarın veya takın* **VEYA**
- > **D** Yazılım telefonunuzun arayüzünüzü kullanın.
Mikrofon sessize alındığında Sessiz LED'i kırmızı renkte yanar.



Mikrofon sessizdeyken konuşursanız sessiz LED'i kırmızı renkte yanıp söner*.



* Bu fonksiyon, EPOS Connect üzerinden etkinleştirilebilir / devre dışı bırakılabilir.

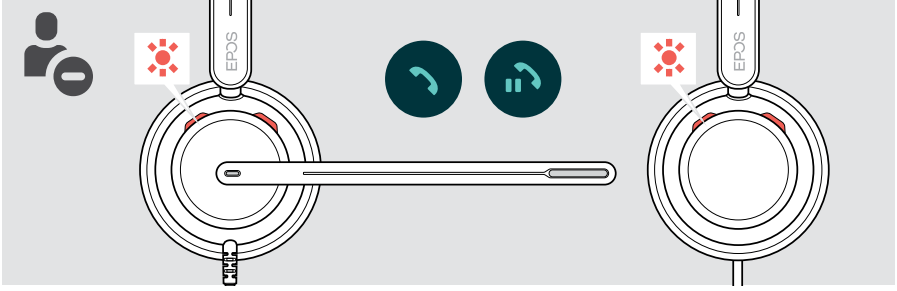
Kulaklıđı kullanarak arama yapma

Ařađıdaki fonksiyonlar, bađlanmıř olan cihaza gre deđiřiklik gsterir.

Bilgisayarınız zerinden arama yapmak iin:

- > Bir yazılım telefonu (VoIP yazılımı) ykleyin veya yneticinizden yardım isteyin.

Arama sırasında veya beklemeye alınmıř bir arama varsa Meřgul LED'i kırmızı renkte yanar.



Arama yapma

- > Aramayı bađlı cihazda bařlatma.



Aramanız otomatik olarak kulaklıđınıza aktarılmazsa:

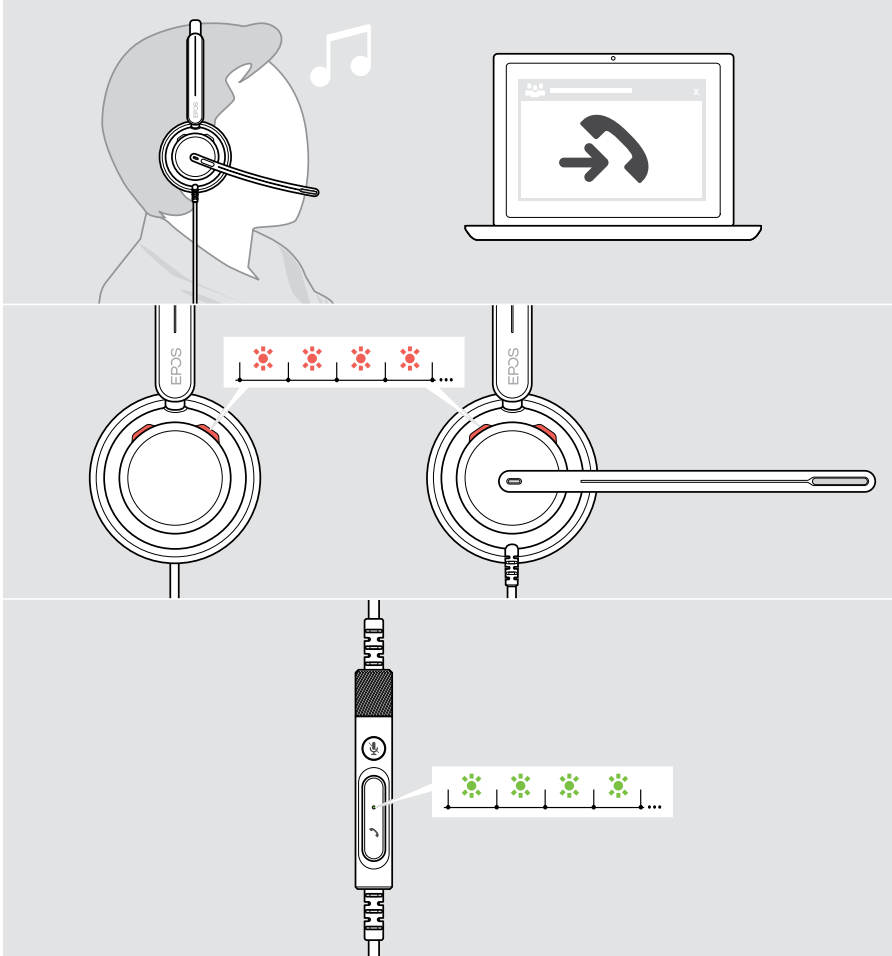
- > Bađlı cihazınızın kullanım kılavuzunda bu fonksiyonu arayın.

Gelen aramayı cevaplama / reddetme

Gelen aramaları cevaplamanın pek çok yolu vardır. Gelen aramayı bağlı olan cihazınız üzerinden de cevaplayabilirsiniz.

Gelen arama göstergeleri

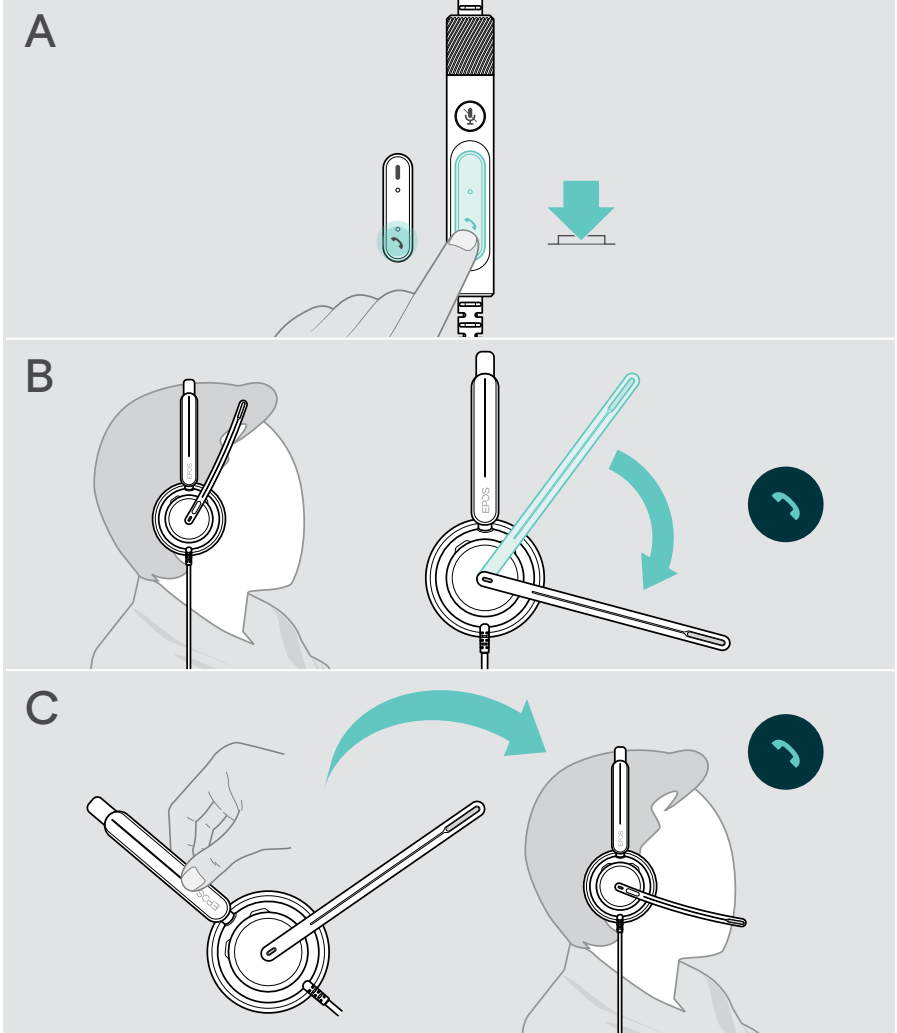
Arama geldiğinde bir zil sesi duyarsınız. Kulaklığın Meşgul LED'i ve kumandanın ahize LED'i yanıp sönmeye başlar.



Aramayı kabul etme

Bir aramayı üç farklı şekilde kabul edebilirsiniz:

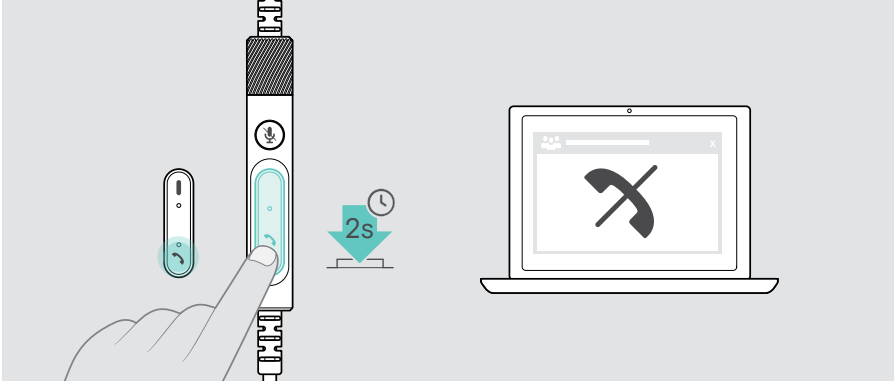
- > **A** Ahize düğmesine basın. **VEYA**
- > **B** Mikrofonun kolu yukarıdaysa hareket ettirin.* **VEYA**
- > **C** Kulaklığı takılı değilse takın*. Kulaklık, kulaklığın takıldığını algılayan bir kullanım algılama sensörüne sahiptir.



* B + C: Bu fonksiyon, EPOS Connect üzerinden etkinleştirilebilir / devre dışı bırakılabilir.

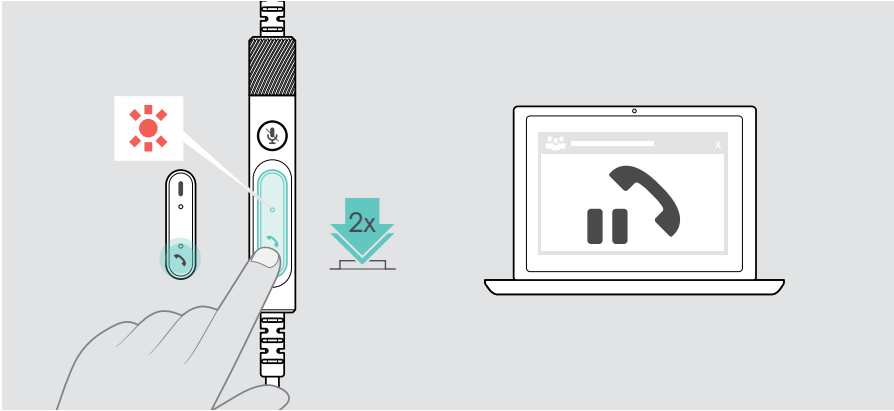
Aramayı reddetme

- > Ahize düđmesine 2 saniye boyunca basın.



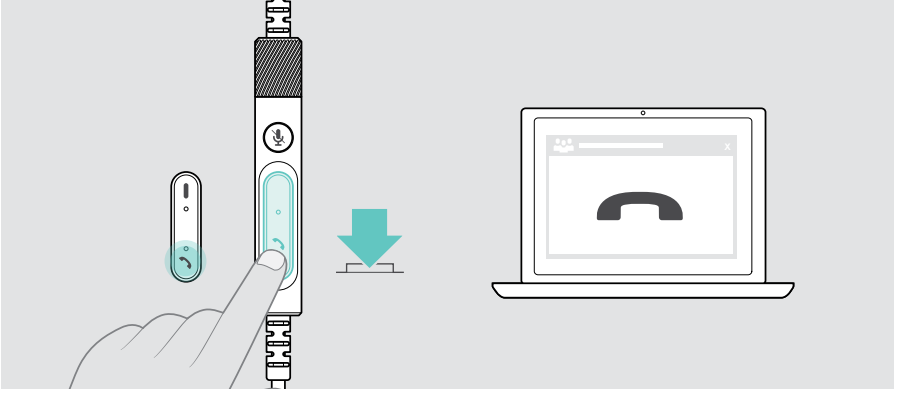
Aramayı beklemeye alma (duraklatma)

- > Aramayı beklemeye almak veya devam ettirmek için Ahize düđmesine iki kez basın.



Aramayı sonlandırma

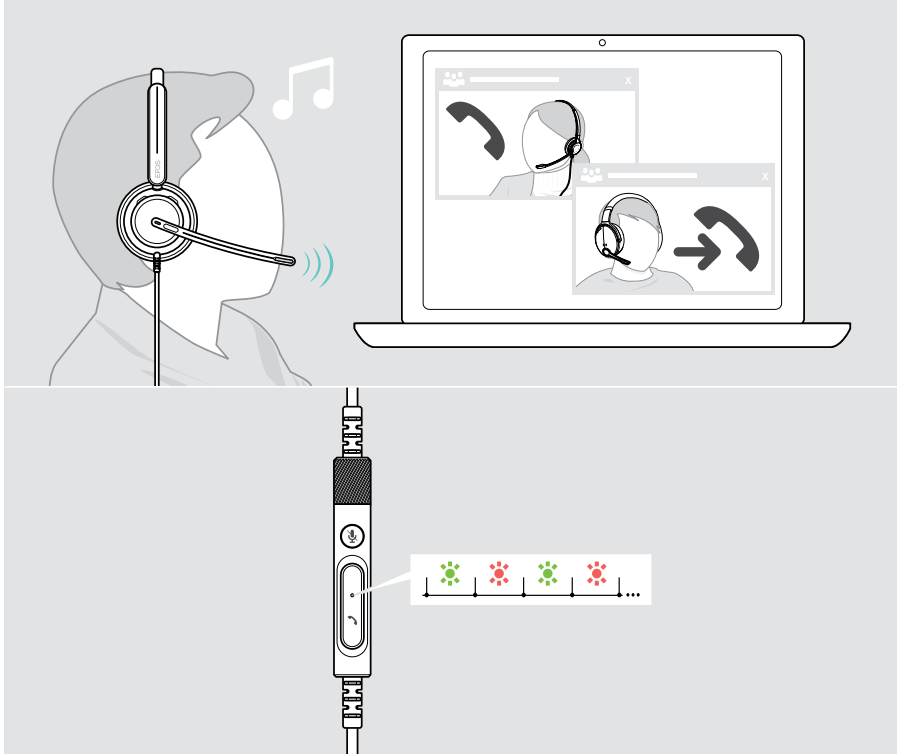
- > Aramayı sonlandırmak için Ahize düđmesine basın. **VEYA**
- > Aramayı bađlı cihazınız üzerinden sonlandırın.




Birden fazla aramayı ynetme










Aynı anda iki arama ynetilebilir.

Aktif bir arama sırasında ikinci bir arama gelirse kapı tıkladma sesi duyulur. İkinci arama işlem grdđ srece kumandanın ahize LED'i kırmızı ve yeşil yanıp sner.










İkinci aramayı kabul etme / reddetme



Aktif arama	Gelen 2. arama		
			Gelen aramayı kabul eder ve aktif aramayı sonlandırır
			Gelen aramayı kabul eder ve aktif aramayı beklemeye alır
			Gelen aramayı reddeder ve aktif aramayı devam ettirir

Aramalar arasında geçiş yapma / etkin arama sona erdirme



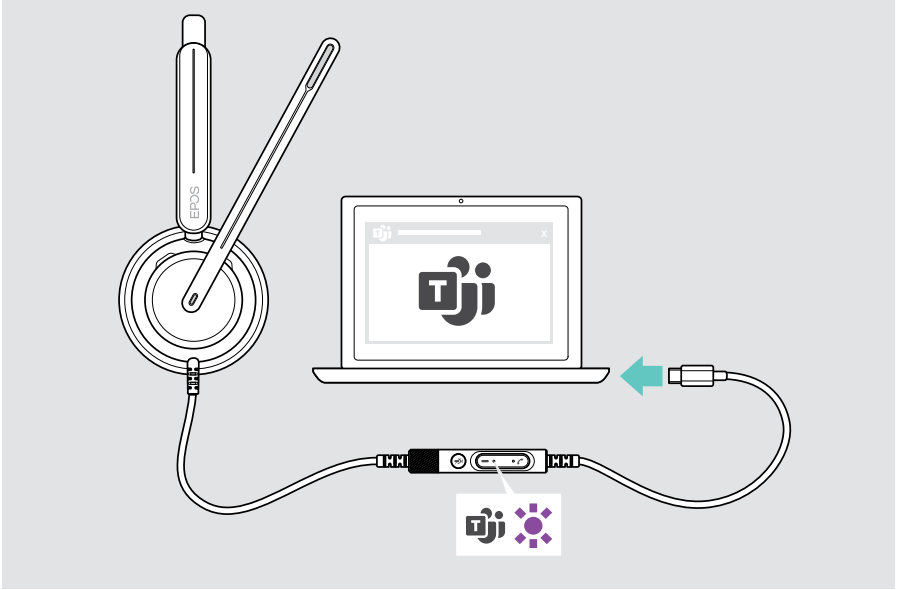
Aktif arama	Bekletilen 2. arama		
			Aktif arama ile bekletilen arama arasında geçiş yapar
			Aktif aramayı sonlandırır ve 2. aramayı beklemeye alır

Microsoft® Teams'i kullanma – yalnızca IMPACT 7xOT

Kulaklıkla Microsoft Teams'i kullanmak için:

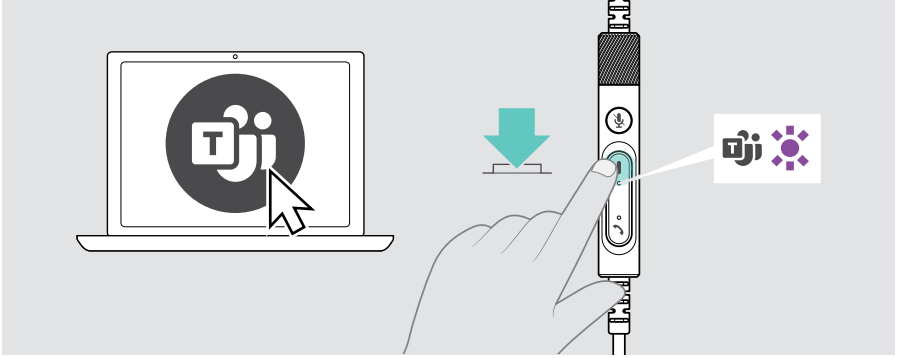
- > Kulaklığı bilgisayarınıza bağlayın – bk. sayfa 11.

Microsoft Teams bilgisayarınızda zaten çalışıyorsa kumandanın Teams LED'i mor renkte yanar. Aksi takdirde Microsoft Teams'i yükleyin ve çalıştırın.



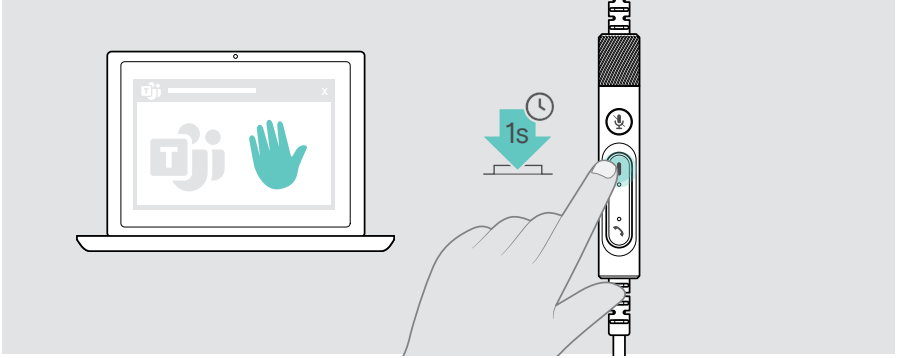
Microsoft® Teams'i başlatma

- > A Teams düğmesine basın. VEYA
- > B Bağlı cihazınızdan Microsoft Teams'i açın.



Teams toplantısında el kaldırma

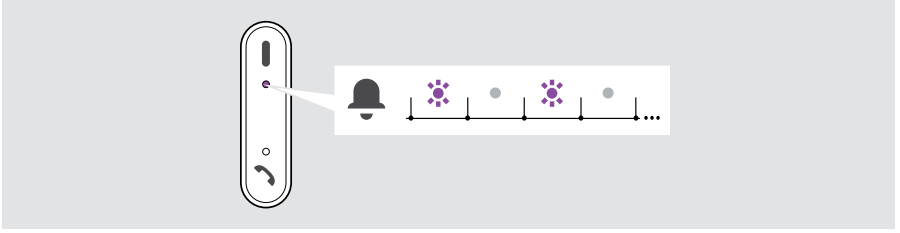
- > El kaldırmak veya indirmek için Teams düğmesini 1 saniye boyunca basılı tutun.



Teams bildirimlerini kontrol etme

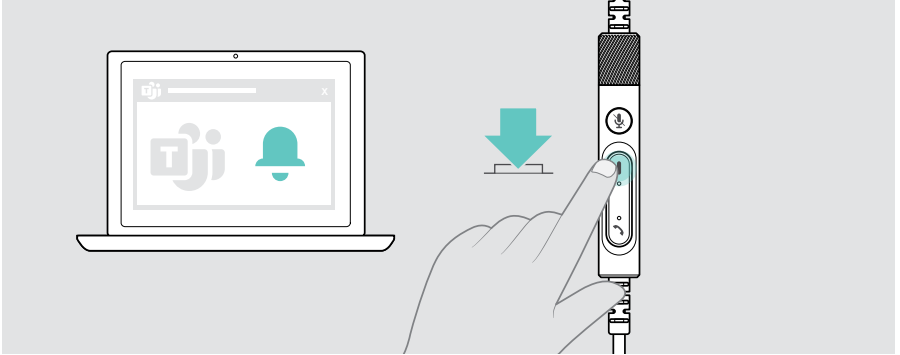
Teams LED'inin mor renkte yanıp sönmesi şu anlamlara gelebilir:

- Toplantıya Katılma Bildirimi
- Sesli Posta Bildirimi
- Cevapsız Arama Bildirimi



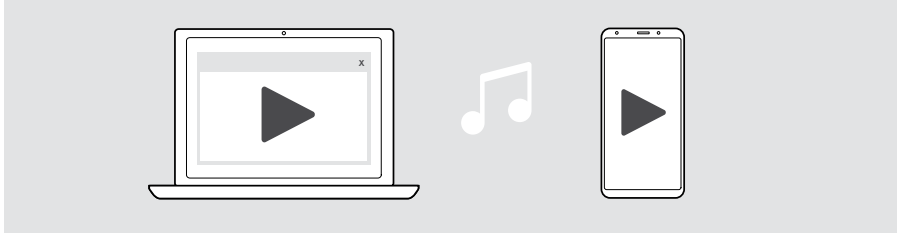
Ekranınızdaki bu bildirimleri kontrol etmek için:

- > Teams düğmesine basın.



Medya dinleme

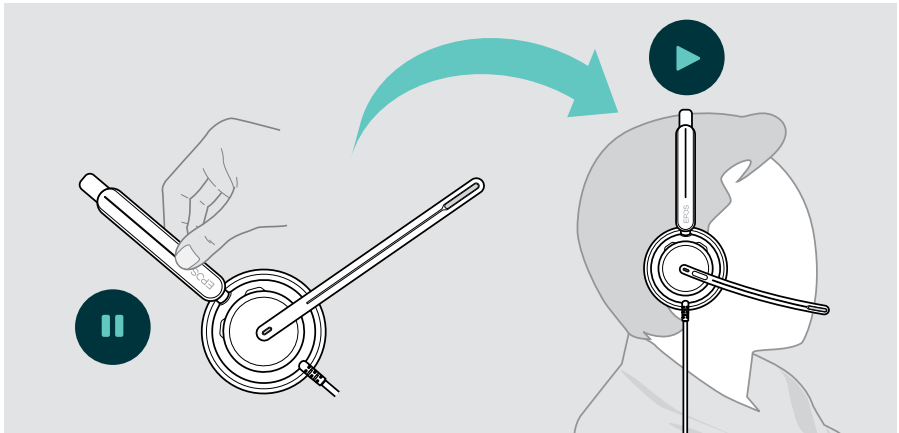
- > Baęlı cihazınızdan medyayı oynatın.



Kullanım algılama sensörü üzerinden kontrol

Kulaklık, kulaklığın takılı olup olmadığını algılayan bir kullanım algılama sensörüne sahiptir.

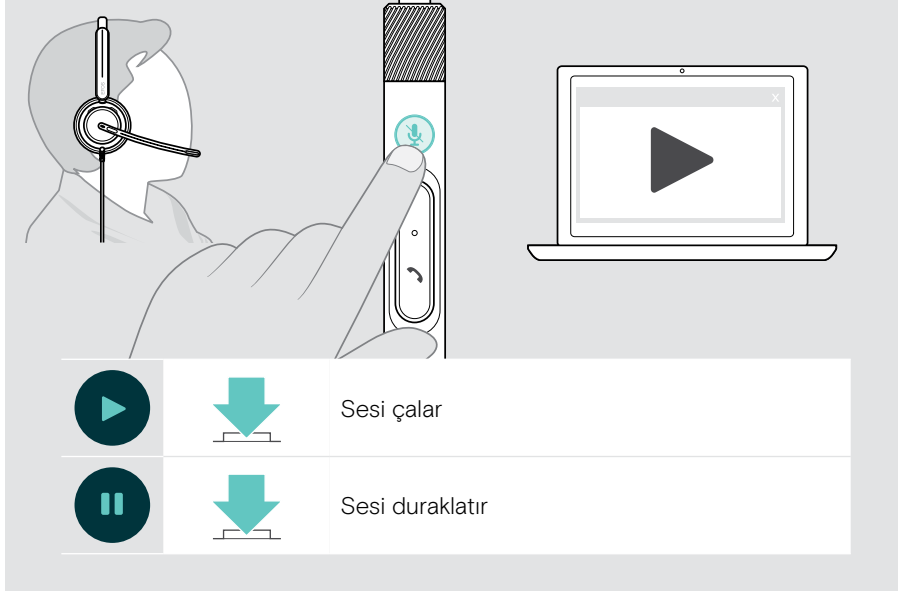
- > Kulaklığı çıkarın.
Oynatılan medya duraklatılır.
- > Kulaklığı takın.
Medya, kullanım algılama sensörü tarafından duraklatılmışsa oynatılmaya devam eder.



Bu fonksiyon, EPOS Connect üzerinden etkinleştirilebilir / devre dışı bırakılabilir.

Düğme üzerinden kontrol

Aşağıdaki fonksiyonlar, bağlı cihazın ve medya uygulamasının desteklemesi durumunda kullanılabilir:



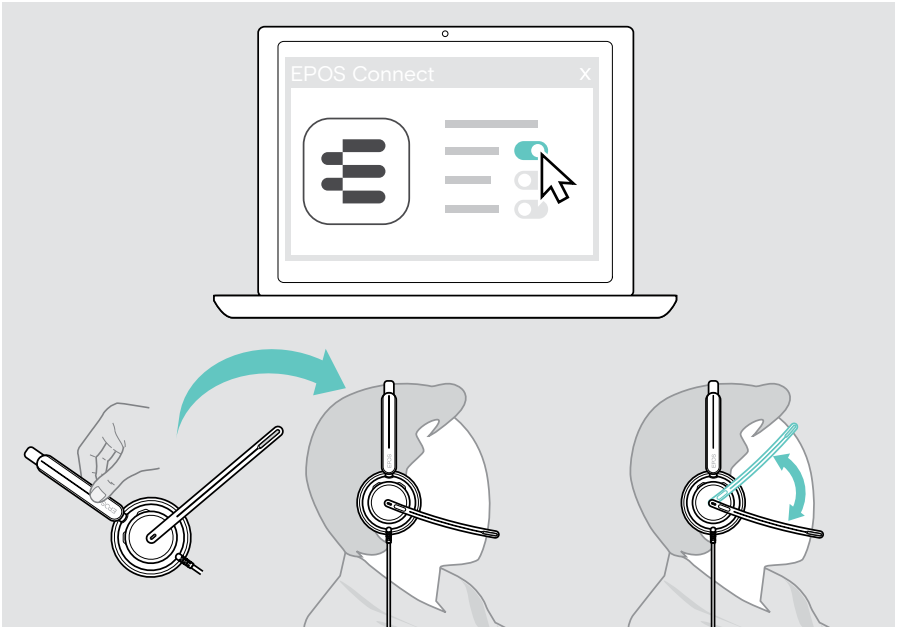
Faydalı bilgiler

Sensör fonksiyonlarını etkinleştirme / devre dışı bırakma

Kulaklık, kulaklığın takılı olup olmadığını algılayan bir kullanım algılama sensörüne sahiptir. İkinci bir sensör ise mikrofon kolunun konumunu algılar.

EPOS Connect üzerinden:

> Akıllı özellikleri etkinleştirebilir veya devre dışı bırakabilirsiniz.



Sunulan ayarlar:

Answer Call
(Aramayı Cevapla)

Kulaklığı taktığınızda arama cevaplanır

Mikrofon kolu aşağıya indirildiğinde arama cevaplanır

Mute
(Sessize Al)

Arama sırasında kulaklık çıkarıldığında mikrofon sessize alınır, takıldığında mikrofonun sesi tekrar açılır

Mikrofon kolunu yukarıya doğru hareket ettirdiğinizde mikrofonu sessize alır ve aşağıya doğru hareket ettirdiğinizde sesini tekrar açar

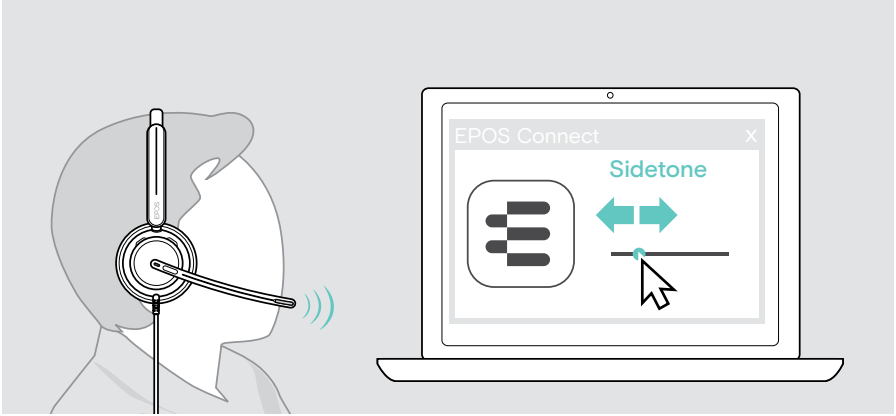
Play / Pause
(Oynat / Duraklat)

Kulaklığı çıkardığınızda oynatılan medya duraklatılır, taktığınızda tekrar oynatılmaya devam eder

Yan sesi ayarlama

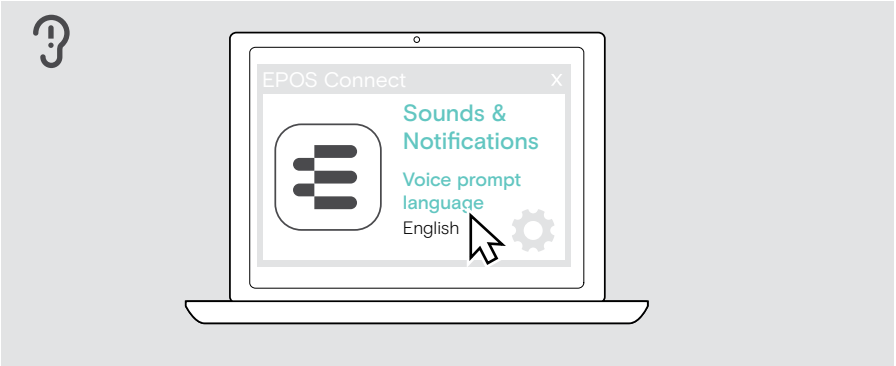
Yan ses, bir telefon görüşmesi sırasında kendi sesinizin duyulabilir geri bildirimidir. Yan ses, sesinizi yükseltmeden doğal ve rahat bir şekilde konuşmanıza yardımcı olur.

- > Yan ton seviyesini **EPOS Connect** üzerinden ayarlayabilirsiniz.



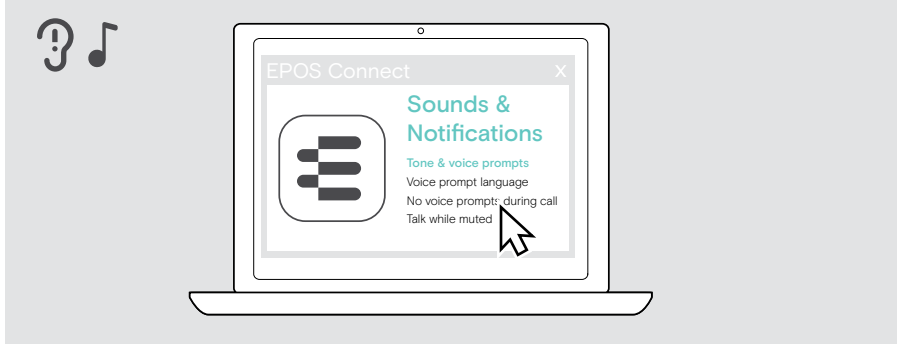
Sesli bildirimlerin dilini deęiřtirme

- > Sesli bildirimlerin dilini **EPOS Connect** üzerinden deęiřtirebilirsiniz (standart ayar İngilizcedir).



Sesleri ve bildirimleri ayarlama

> Sesleri ve bildirimleri **EPOS Connect** üzerinden değiştirebilirsiniz.



**Ses tonları
ve sesli bildirimler**

Kulaklıkta duyulan bildirimleri açar / kapatır

Sesli bildirim dili

Kulaklıktaki sesli bildirimlerin dilini değiştirir

**Arama sırasında
sesli bildirim yok**

Arama sırasında gerekli olmayan sesli bildirimleri açar / kapatır

Sessizdeyken konuşma

Mikrofon kolundaki LED'in yanıp sönmesini etkinleştirir / devre dışı bırakır:
Bu LED, sessizdeyken genelde kırmızı yanar.
Bu fonksiyonu etkinleştirdiğinizde, konuşmaya başladığınızda LED yanıp sönerek mikrofonun sessizde olduğunu hatırlatır.

Ses Sınırlayıcıyı etkinleştirme / devre dışı bırakma

> EPOS Connect'te bir Ses Sınırlayıcı seçin.



Off (Kapalı)	Hız sınırlayıcı devre dışı bırakılır (standart ayar)
EU/US limiter (AB/ABD sınırlayıcısı)	Ses sınırlayıcıyı etkinleştirir: maks. 90 dB; 2003/10/AT Direktifi ile uyumlu
AU limiter (Avustralya sınırlayıcısı)	Ses sınırlayıcıyı etkinleştirir: maks. 85 dB; AS/ACIF G616:2006 Direktifi ile uyumlu

Ürünleri koruma ve güncelleme

Ürünleri temizleme

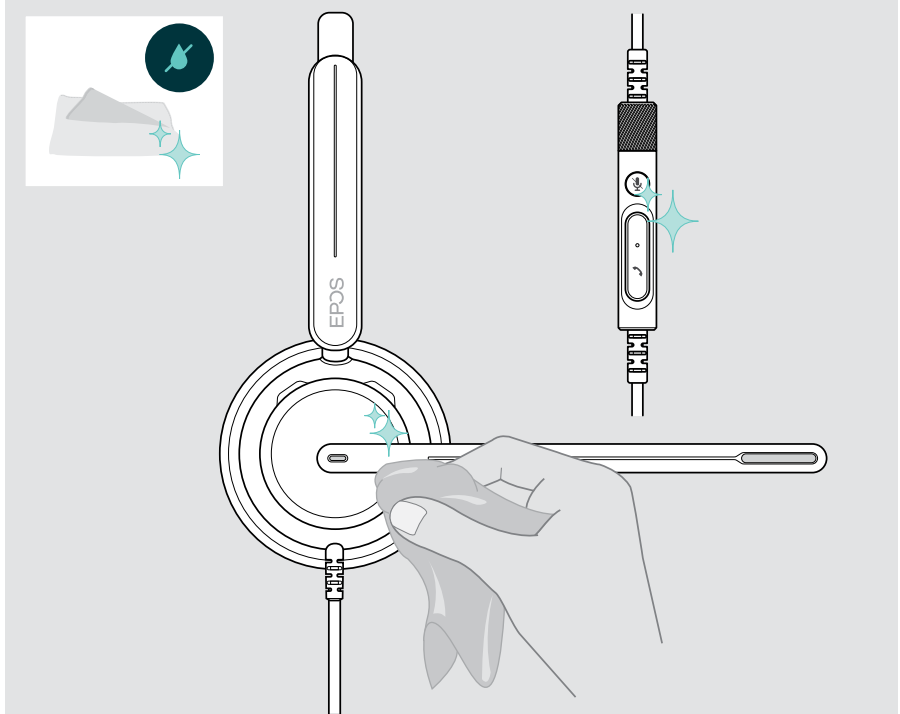
UYARI

Sıvılar, ürünün elektronik bileşenlerine zarar verebilir!

Cihazın muhafazasına giren sıvılar kısa devreye neden olabilir ve elektronik bileşenlere zarar verebilir.

- > Her türlü sıvıyı üründen uzak tutun.
- > Herhangi bir temizlik ürünü veya çözücü madde kullanmayın.

- > Ürünü temizlemek için yalnızca kuru bir bez kullanın.

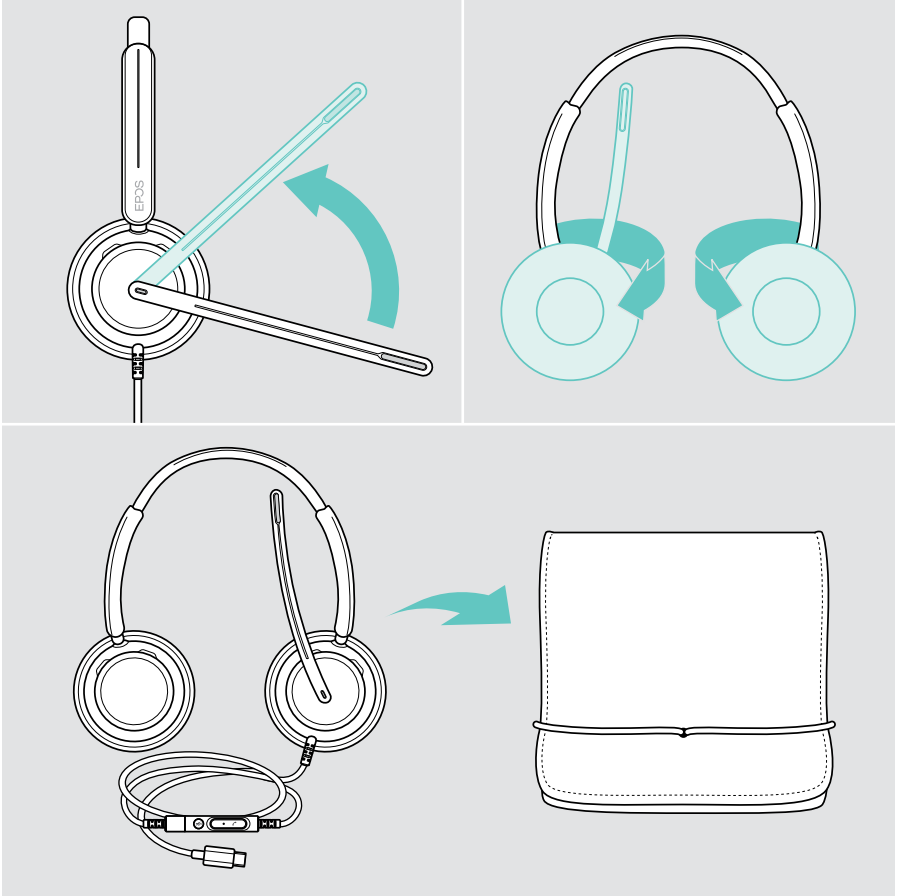


Ürünü taşıma ve saklama

> Ürünü temiz ve kuru bir ortamda tutun.

Kulaklıkta çentik veya çiziklerden kaçınmak için:

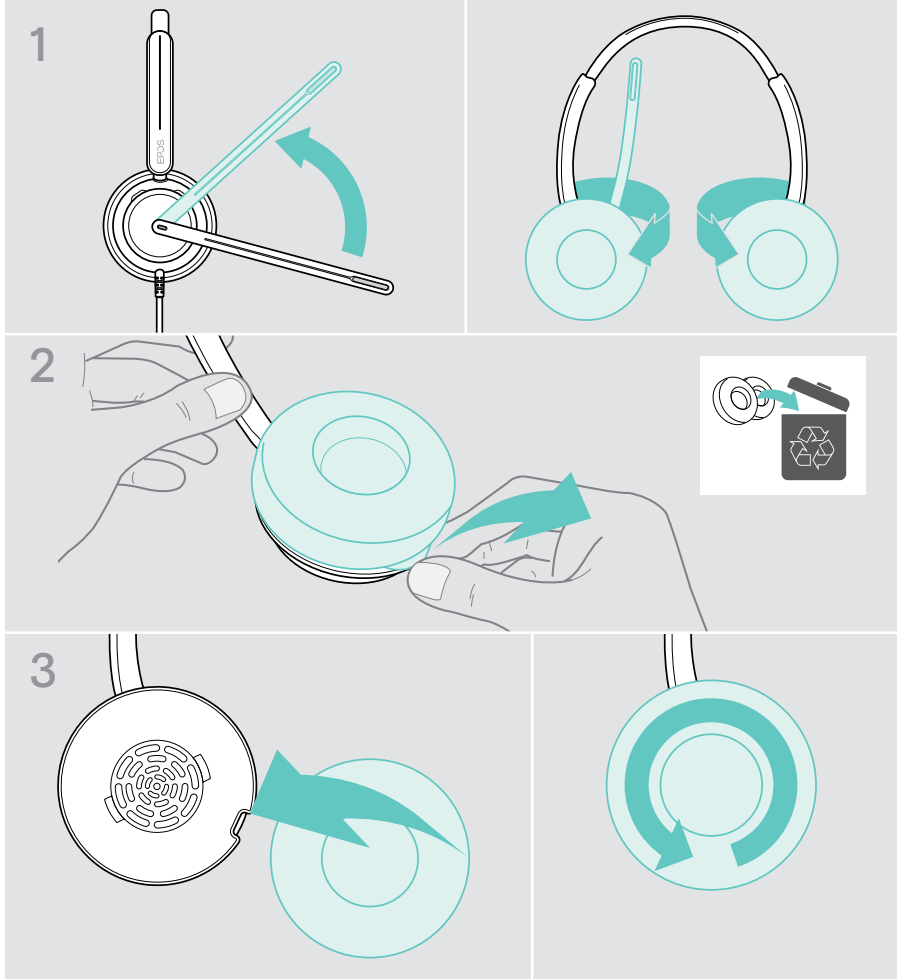
> Kulaklığı kullanılmadığı veya taşındığı zaman kılıf içerisinde muhafaza edin.
Mikrofon kolunu kaldırın ve kulaklığı içe doğru katlayın.



Kulak yastığını / yastıklarını değiştirme

Hijyen açısından kulak yastığını / yastıklarını değiştirin. Yedek kulak yastıklarını EPOS temsilcinizden alabilirsiniz.

- 1 Mikrofon kolunu kaldırın ve kulaklığı içe doğru katlayın.
- 2 Kulak kapsülünün arka tarafındaki kulak yastığını kenarından tutun ve çekerek kulak kapsülünden ayırın.
- 3 Yeni kulak yastığının kenarını küçük girintinin içine doğru kaydırın. Kulak yastığını tamamen yerine oturana dek dikkatlice çevirin.

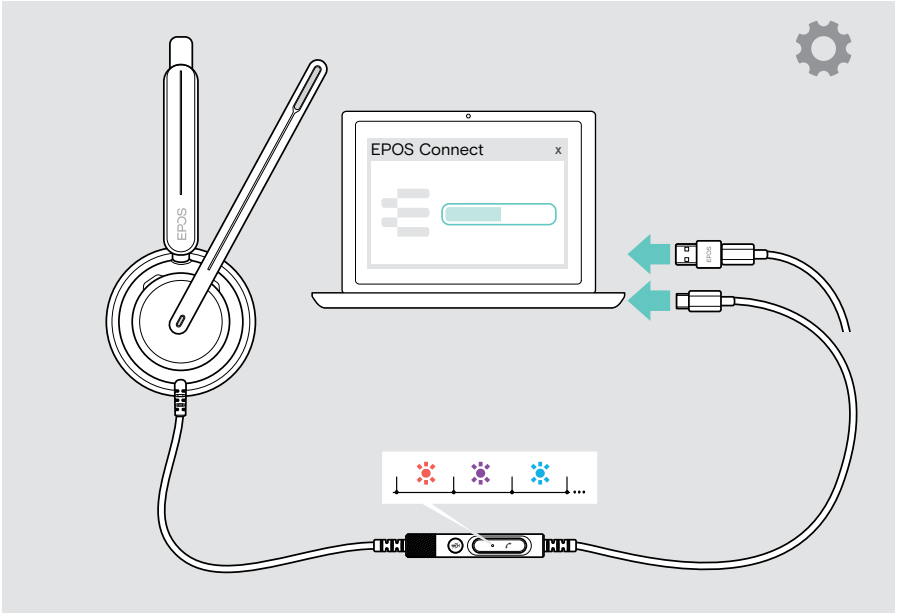


Cihaz yazılımını güncelleme

Kulaklığınızın kusursuz bir şekilde çalışabilmesi ve maksimum verimi alabilmeniz için kulaklığınızda her zaman güncel üretici yazılımı yüklü olduğundan emin olun. Ücretsiz **EPOS Connect** yazılımını kullanarak kulaklığınızın cihaz yazılımını güncelleyebilirsiniz (bk. sayfa 13).

- > Kulaklığı bilgisayarınıza bağlayın.
- > **EPOS Connect**'i başlatın.

Yazılım, yeni bir üretici yazılımı varsa güncelleştirme işlemi boyunca size rehberlik eder.



Bir sorunla karşılaşırsanız...



EPOS Connect üzerinden birçok fonksiyonu etkinleştirilebilir / devre dışı bırakılabilir veya ayarlayabilirsiniz:

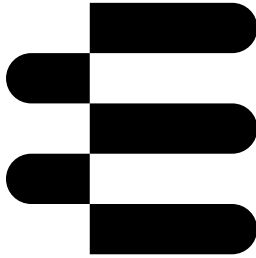
> Ayarları yapın.

Sorun	Olası sebep	Çözüm	Sayfa
Ses sinyali yok	Ses seviyesi çok düşük ayarlanmış	> Ses seviyesini kumandanın ses seviyesi tekerleği veya bağlı cihazınız üzerinden yükseltin.	14
	USB fişi düzgün takılmamış	> Fişi yeniden takın.	11
	Başka bir ses kaynağı seçilmiş	> Ses ayarlarında EPOS IMPACT 7xO'ı seçin.	13
Kablo üstü kumanda çalışmıyor	USB fişi düzgün takılmamış	> Fişi yeniden takın.	11
Microsoft Teams düğmesi çalışmıyor	Microsoft Teams bilgisayarınızda başlatılmamış	> Microsoft Teams'i bilgisayarınızda başlatın.	-
Sesli bildirim yerine bip sesi geliyor	Sesli bildirimler devre dışı	> EPOS Connect üzerinden sesli bildirimleri etkinleştirin.	31
Aramalar sırasında rahatsız edici sesli uyarılar geliyor	Aramalar sırasında sesli bildirimler veya ses tonları etkinleştirilmiş	> EPOS Connect'te aramalar sırasında sesli bildirimleri / ses tonlarını devre dışı bırakın.	31
Sesli bildirimlerin ses seviyesi çok yüksek veya çok düşük	Sesli bildirimlerin ses seviyesi çok yüksek veya çok düşük ayarlanmış	> Bekleme modundayken ses seviyesini ayarlamak için ses seviyesi tekerleğini çevirin.	14
Stereo ses tersten geliyor	Kulaklık diğer yönde takılı	> EPOS Connect üzerinden kulaklığı takma yönünü değiştirin.	10
Kendi sesinizi çok yüksek duyuyorsunuz	Yan ses çok yüksek ayarlanmış	> EPOS Connect üzerinden yan ses ayarını değiştirin.	30
Kulaklık, kullanım algılama sensörü hareketlerine yanıt vermiyor	Kullanım algılama sensörü devre dışı	> Kullanım algılama sensörünü EPOS Connect üzerinden etkinleştirin.	29
		> Kulaklığı yeniden başlatmak için fişini çıkarın ve tekrar takın.	-
Microsoft Teams çalışmıyor	Microsoft Teams veya uygulamaya bağlantı sorunlu	> Microsoft Teams'i bilgisayarınızda tekrar başlatın.	-
Kulaklık düğmelere basıldığında yanıt vermiyor	Yazılım veya donanım sorunları	> Kulaklığı sıfırlamak için EPOS Connect'i kullanın.	-

Burada belirtilmeyen veya burada önerilen çözümler ile giderilemeyen bir sorunla karşılaşırsanız yardım için lütfen bölgenizdeki EPOS temsilcisiyle iletişime geçin.

Ülkenizdeki EPOS temsilcilerini eposaudio.com adresinde bulabilirsiniz

eposaudio.com/impact700



DSEA A/S

Kongebakken 9, DK-2765 Smørum, Denmark
eposaudio.com

01/24, A01