

IMPACT 700 series

Nauszny przewodowy zestaw słuchawkowy USB

Instrukcja obsługi

Spis treści

Witamy	3
Zawartość opakowania.....	4
IMPACT 700 w skrócie	5
Przegląd ikon	5
Zestaw słuchawkowy w skrócie	5
Sterownik Inline w skrócie	7
Jak nosić zestaw słuchawkowy	10
Regulacja i noszenie zestawu słuchawkowego	10
Ustawianie mikrofonu	10
Jak podłączyć.....	11
A Podłączanie bezpośrednio do komputera.....	11
B Podłączanie do urządzenia mobilnego	12
Instalacja stacjonarnej aplikacji EPOS Connect.....	13
Zmiana ustawień audio – Microsoft® Windows.....	13
Obsługa – funkcje podstawowe.....	14
Zmiana głośności.....	14
Wyciszanie mikrofonu zestawu słuchawkowego	16
Nawiązywanie połączeń za pomocą zestawu słuchawkowego .17	
Wykonywanie połączenia.....	17
Przyjmowanie/odrzucając połączenia.....	18
Zawieszanie połączenia (pauza).....	20
Zakończenie połączenia.....	21
Zarządzanie wieloma połączeniami.....	22
Korzystanie z Microsoft® Teams – tylko IMPACT 7xOT	24
Wywoływanie Microsoft® Teams.....	25
Podnoszenie ręki na spotkaniu Teams	25
Sprawdzanie powiadomień Teams	26
Odtwarzanie mediów.....	27
Sterowanie za pomocą czujnika wykrywania noszenia	27
Obsługa za pomocą przycisku.....	28

Dobrze wiedzieć.....	29
Włączanie/wyłączanie funkcji czujników.....	29
Dostosowywanie efektu lokalnego.....	30
Zmiana języka komunikatów głosowych.....	30
Ustawianie dźwięków i powiadomień.....	31
Włączanie/wyłączanie ogranicznika dźwięku.....	32
Konserwacja i aktualizacja produktów.....	33
Czyszczenie produktów.....	33
Przenoszenie i przechowywanie produktów.....	34
Wymiana nauszników.....	35
Aktualizacja oprogramowania sprzętowego.....	36
W przypadku problemów.....	37

Znaki towarowe

USB Type-C® i USB-C® są znakami towarowymi firmy USB Implementers Forum. Wszystkie pozostałe znaki handlowe są własnością ich właścicieli.

Witamy

Zadbaj o zadowolenie klientów podczas każdej rozmowy dzięki zestawowi słuchawkowemu, który zapewnia bogaty, naturalny dźwięk niezależnie od poziomu hałasu w tle. Trzy cyfrowe mikrofony oparte na technologii EPOS BrainAdapt™ zapewniają wiodącą w branży rejestrację głosu, dzięki czemu Twoi pracownicy będą słyszani.

Starannie zaprojektowane, aby zapewnić niespotykany dotąd poziom komfortu i dobrego samopoczucia, dzięki lekkiej konstrukcji i nausznikom z miękkiej pianki z pamięcią kształtu zaprojektowanym do noszenia przez cały dzień. Pomóż swoim pracownikom zachować produktywność i uniknąć zmęczenia.

Ergonomiczny sterownik połączeń jest umieszczony tuż pod zestawem słuchawkowym. Inteligentne funkcje, które wyciszają i wyłączają wyciszenie za pomocą intuicyjnych gestów, pomagają agentom obsługiwać większą liczbę połączeń z wyższą wydajnością. IMPACT 700 jest kompatybilny z wiodącymi platformami centrów kontaktowych i technologią UC, dzięki czemu jest łatwym rozwiązaniem typu plug-and-play.

Kluczowe zalety i funkcje

Wiodący w branży rejestrator głosu dla naturalnie brzmiących rozmów

Ciesz się wyjątkową czystością rozmów dzięki trzem mikrofonom kształtującym wiązkę opartym na technologii EPOS AI™, które tłumią szumy i zapewniają naturalną transmisję głosu.

Zachowaj komfort przez cały dzień

Lekki zestaw słuchawkowy zapewniający wyższy poziom komfortu dzięki miękkim nausznikom wykonanym z materiału skóropodobnego, stworzonym do noszenia przez cały dzień i zapewniającym dobre samopoczucie.

Ergonomiczny kontroler Inline zapewniający wygodną obsługę połączeń

Bez wysiłku odbieraj połączenia, wyciszaj mikrofon i zmieniaj głośność za pomocą intuicyjnego sterownika Inline, który jest zawsze tam, gdzie go potrzebujesz.

Zaprojektowane z myślą o najwyższym skupieniu w głośnym środowisku pracy

Pasywne tłumienie szumów, klarowność mowy przychodzącej i ochrona przed wstrząsami akustycznymi ActiveGard™ pozwalają skupić się na kliencie.

Ekskluzywna 3-letnia rozszerzona gwarancja

Zyskaj spokój ducha dzięki produktowi, który został zaprojektowany z myślą o długotrwałym użytkowaniu w trudnych warunkach i jest naprawdę trwały przez wiele lat.



Aby uzyskać instrukcje dotyczące bezpieczeństwa, należy zapoznać się z wytycznymi dotyczącymi bezpieczeństwa.



Dane techniczne można znaleźć w arkuszu informacyjnym dostępnym na stronie eposaudio.com

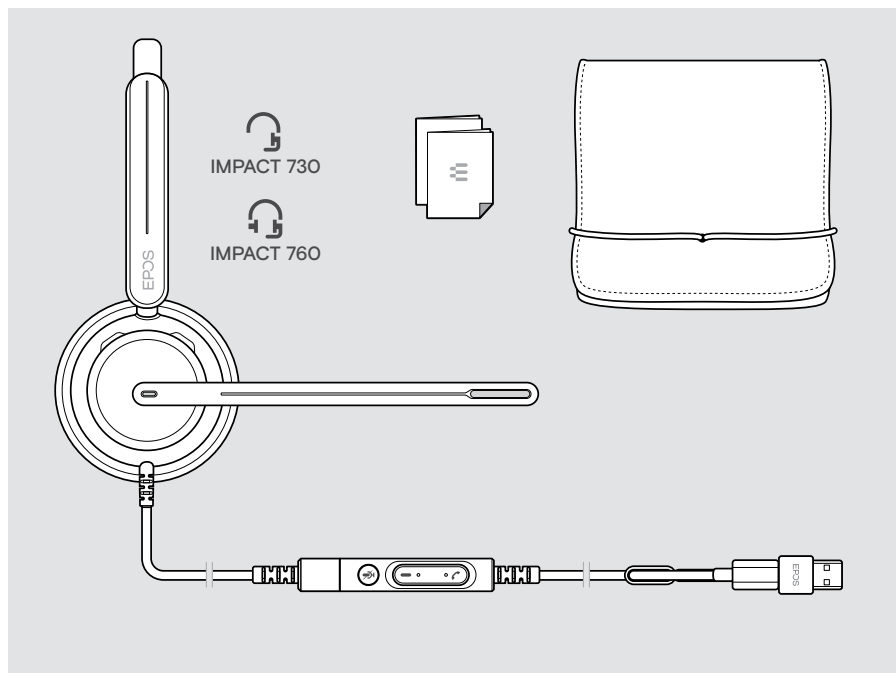


Listę akcesoriów można znaleźć na stronie produktu pod adresem eposaudio.com

Zawartość opakowania

IMPACT 730 | IMPACT 760

IMPACT 730T | IMPACT 760T: Wersja Microsoft Teams

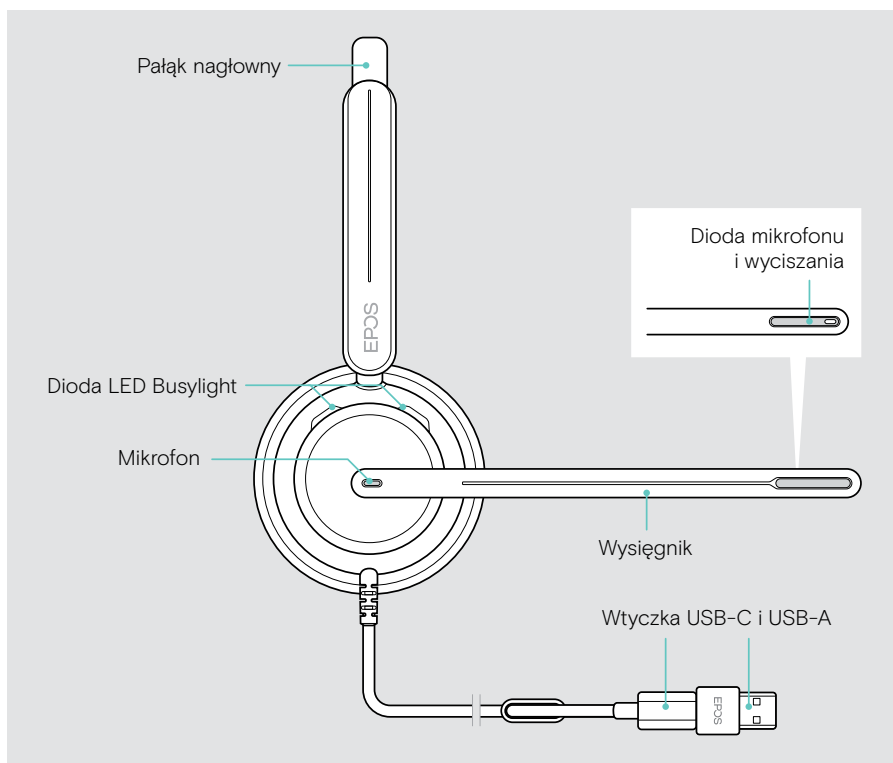


IMPACT 700 w skrócie

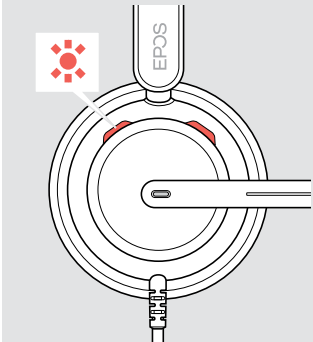



Przegląd ikon

	Naciśnij przycisk		Uwagi: Dobrze wiedzieć
	Dwukrotnie naciśnij przycisk		Wskazania LED
	Naciśnij i przytrzymaj przycisk		Usłyszysz komunikat głosowy lub sygnał dźwiękowy

Zestaw słuchawkowy w skrócie

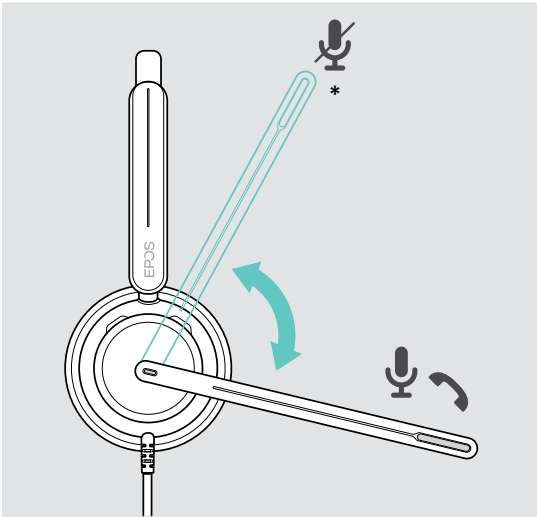


Przegląd diod LED zestawu słuchawkowego

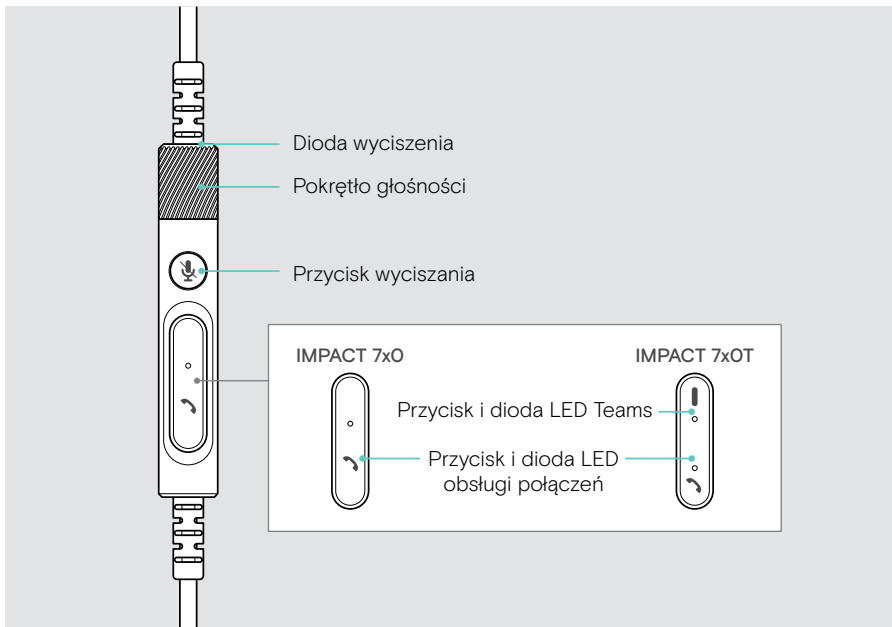
Dioda LED Busylight	Znaczenie	
	1x 	Włączenie zestawu słuchawkowego
		Połączenie przychodzące
		Połączenie aktywne

Diody LED wyciszenia na wysięgniku	Znaczenie	
	1x 	Włączenie zestawu słuchawkowego
		Mikrofon wyciszony
		Rozmowa, gdy mikrofon jest wyciszony

Funkcje wysięgnika w skrócie

	<p>Podnieś wysięgnik:</p> <ul style="list-style-type: none"> • Wyciszenie mikrofonu
	<p>Opuść wysięgnik:</p> <ul style="list-style-type: none"> • Wyłączenie wyciszenia mikrofonu • Odbieranie połączenia przychodzącego <p><small>* Tę funkcję można włączyć/wyłączyć za pomocą EPOS Connect.</small></p>

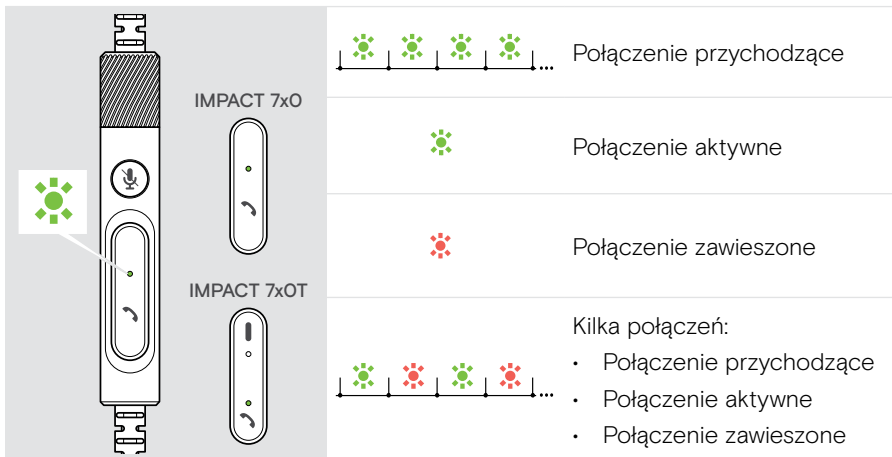
Sterownik Inline w skrócie



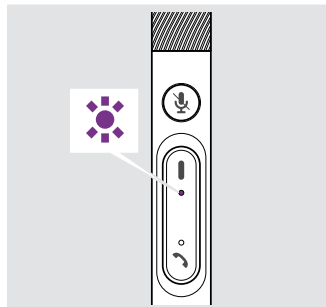
Diody LED sterownika Inline w skrócie

Dioda LED obsługi połączeń

Znaczenie



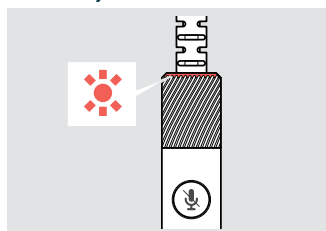
Dioda LED Teams (IMPACT 7xOT)



Znaczenie

	Połączono z Teams
	Powiadomienie Teams
	Łączenie z Teams

Dioda wyciszenia



Znaczenie

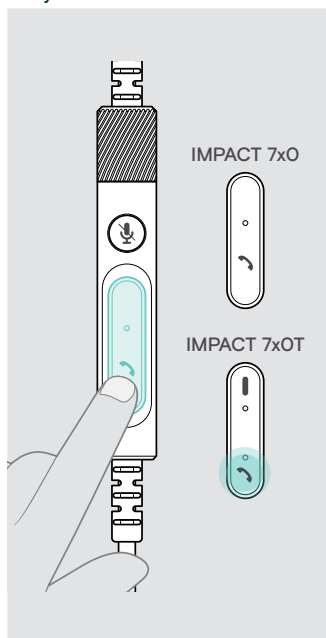
	Mikrofon wyciszony
	Rozmowa, gdy mikrofon jest wyciszony

Przyciski sterownika Inline w skrócie

Przycisk Hook

Naciśnij Funkcja

Strona

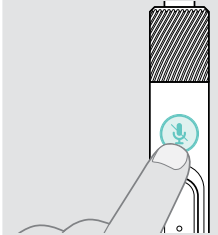



Naciśnij	Funkcja	Strona
	Odebranie połączenia	18
	Zakończenie połączenia	21
	2 połączenia: Odbieranie połączenia przychodzącego i kończenie aktywnego połączenia	22
	2 połączenia: Kończenie aktywnego i wstrzymanie 2. połączenia	23
	Zawieszenie aktywnego połączenia (wstrzymanie)/ przywrócenie połączenia	20
	2 połączenia: Odbieranie połączenia przychodzącego i zawieszenie aktywnego połączenia	22
	2 połączenia: Przełączanie między dwoma połączeniami	23
	Odrzucanie połączenia	20
	2 połączenia: Odrzuca połączenie przychodzące i podtrzymuje połączenie aktywne	23

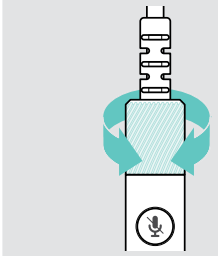


**Przycisk Teams
(IMPACT 7xOT)**

	Naciśnij	Funkcja	Strona
		Wywołuje Microsoft Teams	24
		Podnoszenie/opuszczanie ręki na spotkaniu Teams po zwolnieniu	25

Przycisk wyciszania

	Naciśnij	Funkcja	Strona
		Wyciszanie/wyłączenie wyciszenia mikrofonu	16
		Rozpoczęcie/wstrzymanie odtwarzania dźwięku	27

Pokrętło głośności

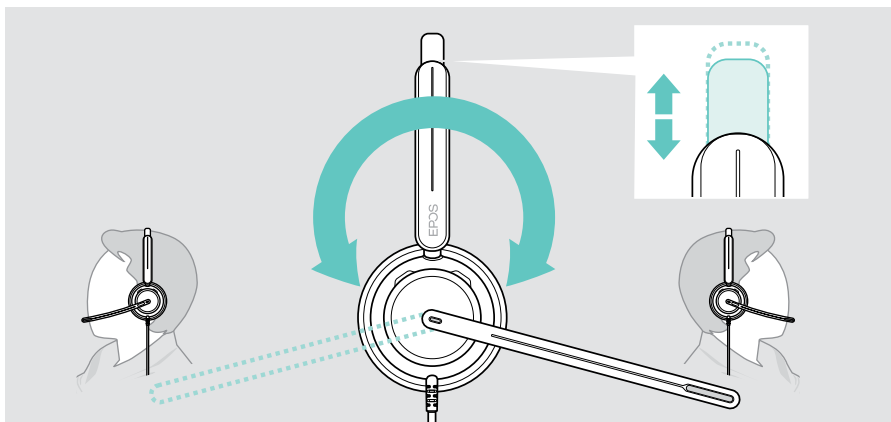
	Obróć	Funkcja	Strona
		Zwiększanie głośności	14
		Zmniejszanie głośności	14

Jak nosić zestaw słuchawkowy

Regulacja i noszenie zestawu słuchawkowego

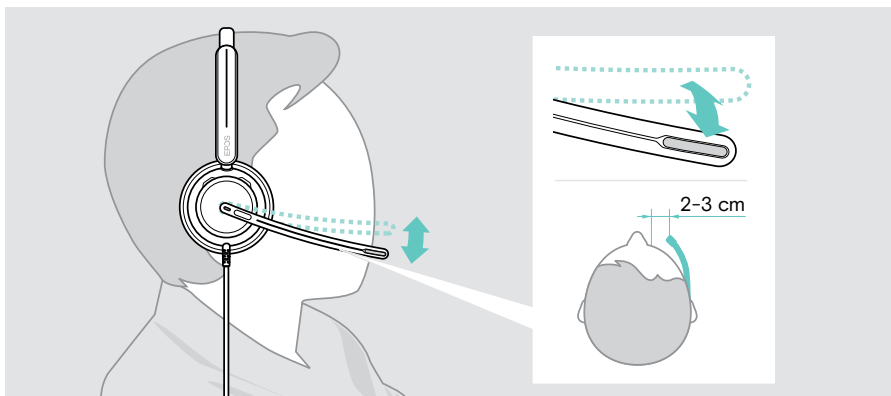
Aby uzyskać wysoką jakość dźwięku i najlepszy możliwy komfort noszenia:

- > Wyreguluj zestaw słuchawkowy tak, aby nauszniki spoczywały wygodnie na uszach.
- > Aby zmienić stronę noszenia, obróć wysięgnik. Kanały stereo można zamieniać za pomocą **EPOS Connect**.



Ustawianie mikrofonu

- > Zegnij i obróć wysięgnik zestawu słuchawkowego tak, aby mikrofon znajdował się w odległości około 0,8" (2 cm) od kącika ust, aby uzyskać najlepszą jakość.



Jak podłączyć

Zestaw słuchawkowy można podłączyć:

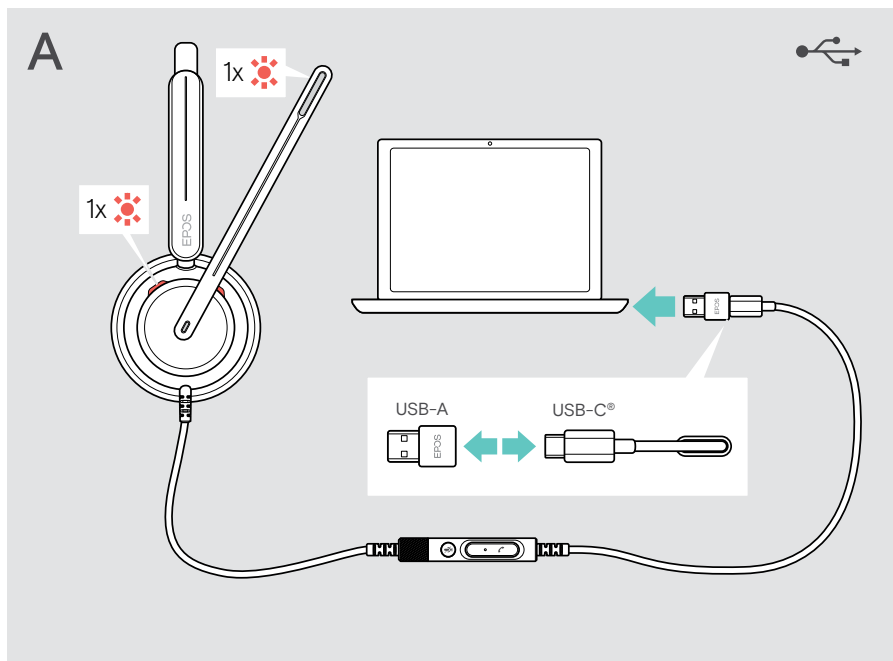
- **A** bezpośrednio do komputera **lub**
- **B** do urządzenia mobilnego

Adapter USB-A można całkowicie odłączyć i ponownie podłączyć do kabla USB. Aby wyjąć adapter USB-A:

- > Odłącz zasilacz od wtyczki USB-C.
- > Włóż wtyczkę USB przez mały otwór na końcu gumowego uchwytu.

A Podłączanie bezpośrednio do komputera

- > Podłącz lub odłącz adapter USB-A.
- > Podłącz zestaw słuchawkowy do portu **USB-C** **lub** **USB-A** komputera. Diody LED Busylight i diody wyciszenia na końcówce wysięgnika świecą się krótko po włączeniu zasilania.



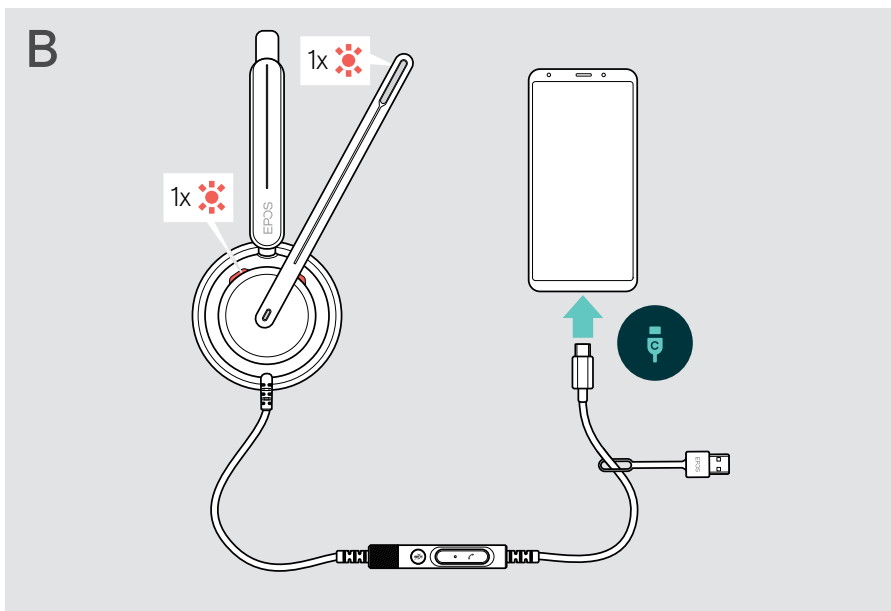
Odłączanie zestawu słuchawkowego:

- > Wyciągnij wtyczkę ze złącza USB.

B Podłączanie do urządzenia mobilnego

Poniższe funkcje zależą od podłączonego urządzenia mobilnego i aplikacji i mogą nie działać we wszystkich przypadkach.

- > Odłącz adapter USB-A.
- > Podłącz zestaw słuchawkowy do portu USB-C urządzenia mobilnego.
Dioda LED Busylight i dioda wyciszenia na końcówce wysięgnika świecą się krótko po włączeniu zasilania.



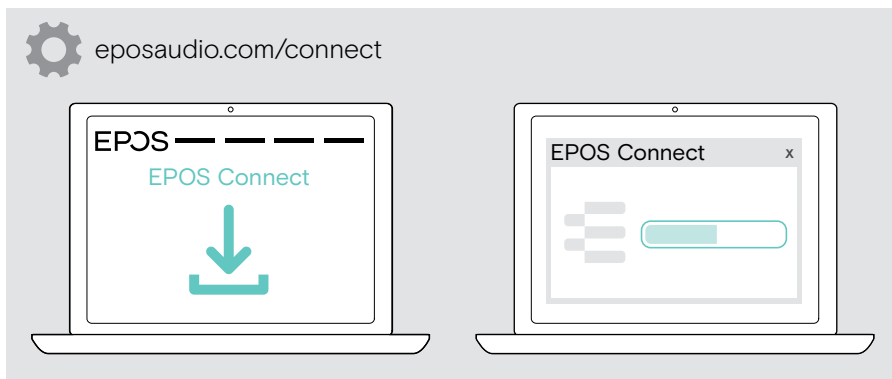
Odłączanie zestawu słuchawkowego:

- > Wyciągnij wtyczkę ze złącza USB.

Instalacja stacjonarnej aplikacji EPOS Connect

Bezpłatne [oprogramowanie EPOS Connect](#) umożliwia konfigurację i aktualizację zestawu słuchawkowego oraz oferuje dodatkowe ustawienia.

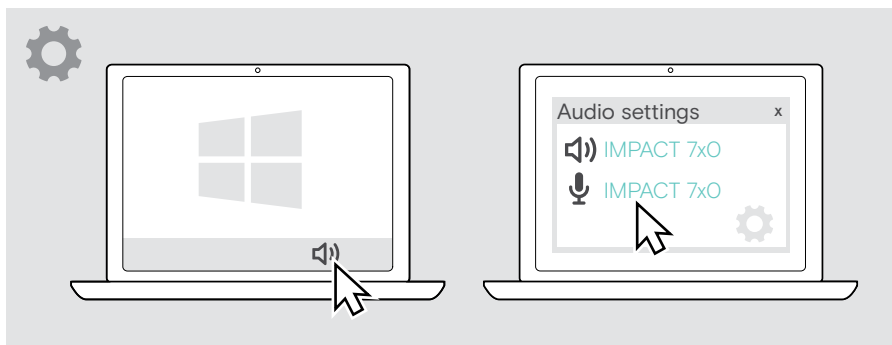
- > Pobierz oprogramowanie ze strony eposaudio.com/connect.
- > Zainstaluj oprogramowanie. Wymagane są uprawnienia administratora na komputerze – w razie potrzeby należy skontaktować się z działem IT.



Zmiana ustawień audio – Microsoft® Windows

Windows zazwyczaj zmienia ustawienia audio automatycznie po podłączeniu nowego zestawu słuchawkowego. Jeśli zestaw słuchawkowy jest podłączony, ale nie słyszysz dźwięku:

- > Kliknij prawym przyciskiem myszy ikonę Audio.
- > Wybierz dla wyjścia IMPACT 7xO jako głośnik.
- > Wybierz dla wejścia IMPACT 7xO jako mikrofon.



Obsługa – funkcje podstawowe



UWAGA

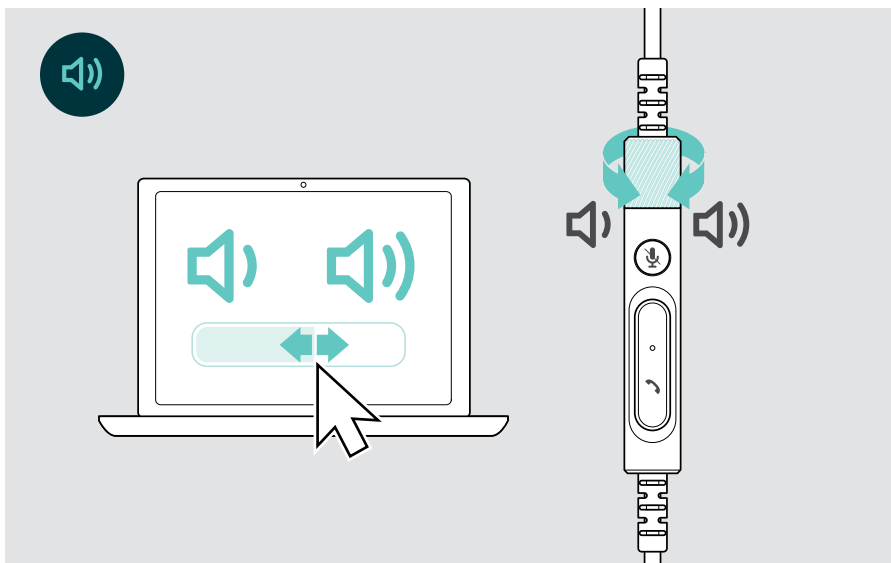
Ryzyko uszkodzenia słuchu!

Słuchanie przy wysokim poziomie głośności przez długi czas może prowadzić do trwałych uszkodzeń słuchu.

- > Przed założeniem zestawu słuchawkowego należy ustawić głośność w podłączonym urządzeniu na niski poziom.
- > Nie należy ciągle narażać się na wysokie głośności.

Zmiana głośności

- > Wyreguluj głośność rozmów i odtwarzania mediów na podłączonym urządzeniu.
LUB
- > Obróć pokrętkę głośności w prawo lub w lewo, aby zwiększyć lub zmniejszyć głośność.
Usłyszysz podwójny sygnał dźwiękowy w przypadku maksymalnej lub minimalnej głośności.



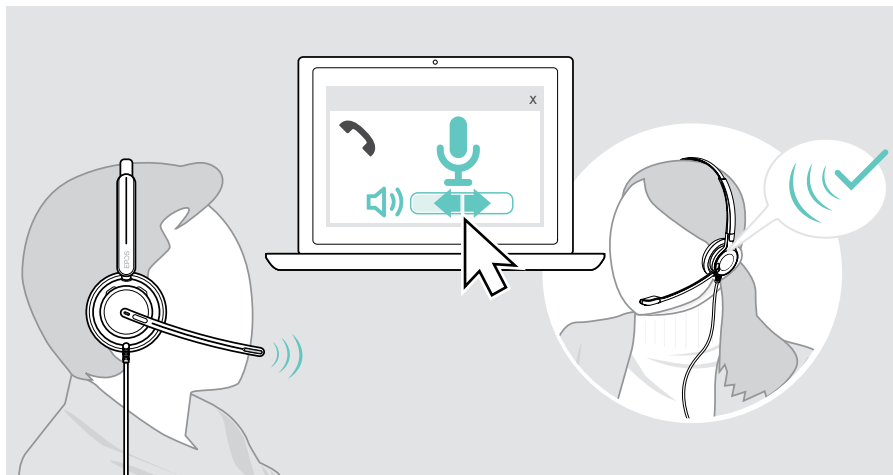
Zmiana głośności komunikatów głosowych

Gdy zestaw słuchawkowy jest w trybie bezczynności (nie podczas połączenia lub odtwarzania mediów):

- > Obróć pokrętkę głośności.

Regulacja głośności mikrofonu zestawu słuchawkowego przy połączeniach VoIP

- > Z podłączonego urządzenia zadzwoni do kogoś, kto pomoże Ci znaleźć właściwe ustawienie czułości Twojego mikrofonu.
- > Zmień głośność mikrofonu w aplikacji VoIP i/lub w aplikacji audio na komputerze.

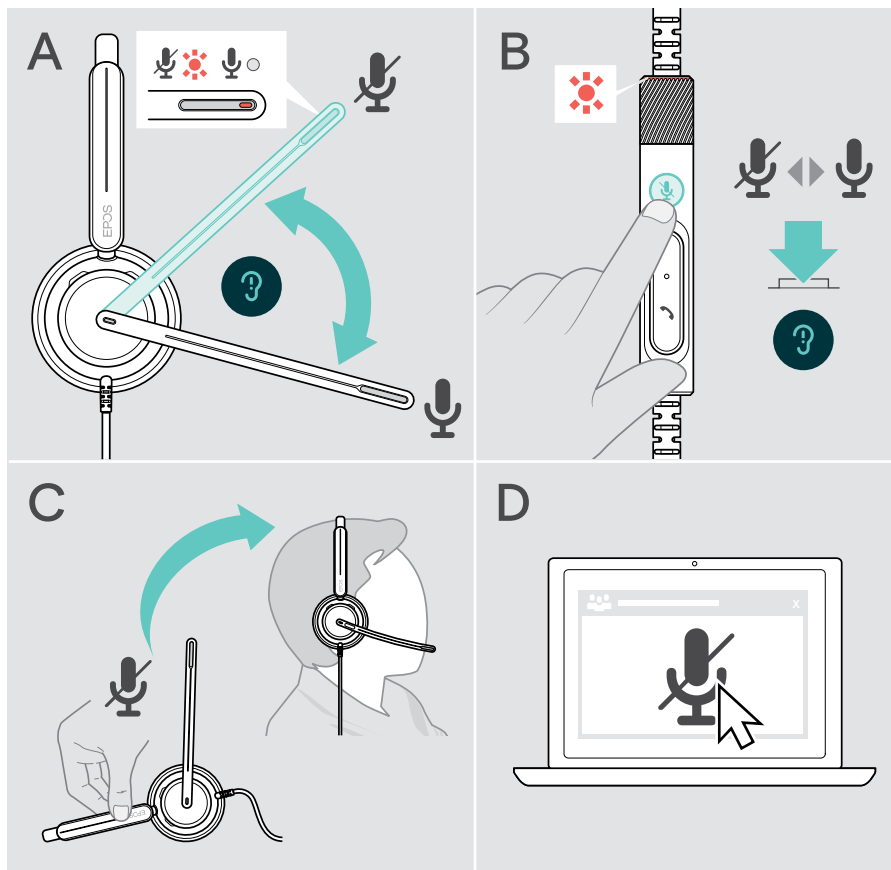


Wyciszanie mikrofonu zestawu słuchawkowego

Aby wyciszyć lub wyłączyć wyciszenie mikrofonu:

- > **A** Przesuń wysięgnik w górę lub w dół (poczujesz lekkie stuknięcie)* **LUB**
- > **B** Dotknij przycisku wyciszenia na sterowniku Inline **LUB**
- > **C** Zdejmij lub załóż zestaw słuchawkowy* **LUB**
- > **D** Użyj interfejsu oprogramowania telefonu.

Po wyciszeniu dioda wyciszenia świeci na czerwono.



Jeśli mówisz, gdy mikrofon jest wyciszony, dioda LED wyciszenia miga na czerwono*.



* Tę funkcję można włączyć/wyłączyć za pomocą EPOS Connect.

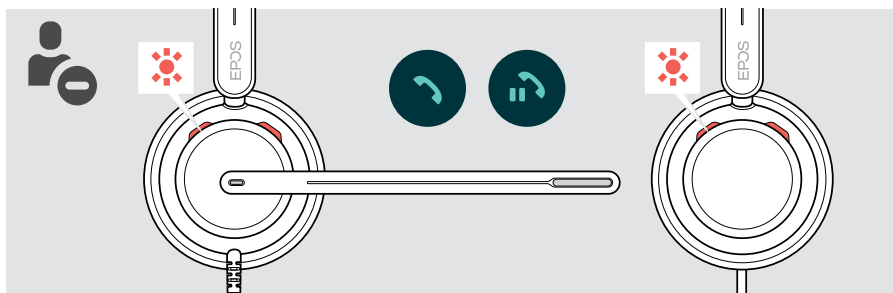
Nawiązywanie połączeń za pomocą zestawu słuchawkowego

Poniższe funkcje zależą od podłączonego urządzenia.

Aby wykonywać połączenia za pośrednictwem komputera:

- > Zainstaluj telefon programowy (oprogramowanie VoIP) lub poproś administratora o pomoc.

Dioda LED Busylight świeci się na czerwono, gdy połączenie trwa lub jest zawieszono.



Wykonywanie połączenia

- > Zainicjować połączenie na połączonym urządzeniu.



Jeśli połączenie nie zostanie automatycznie przekierowane do zestawu głośnomówiącego:

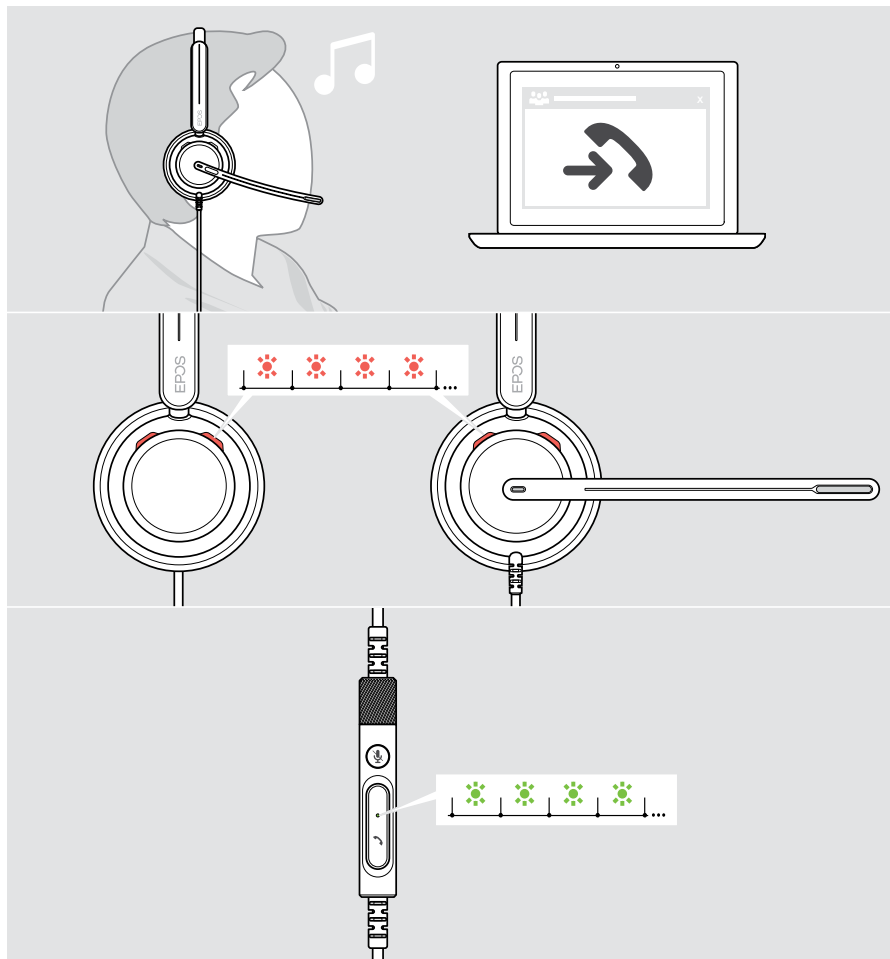
- > Wyszukaj tę funkcję w instrukcji obsługi podłączonego urządzenia.

Przyjmowanie/odrzucając połączenia

Istnieje kilka sposobów na przyjęcie połączenia przychodzącego. Możesz również odebrać połączenie za pośrednictwem podłączonego urządzenia.

Wskaźniki połączenia przychodzącego

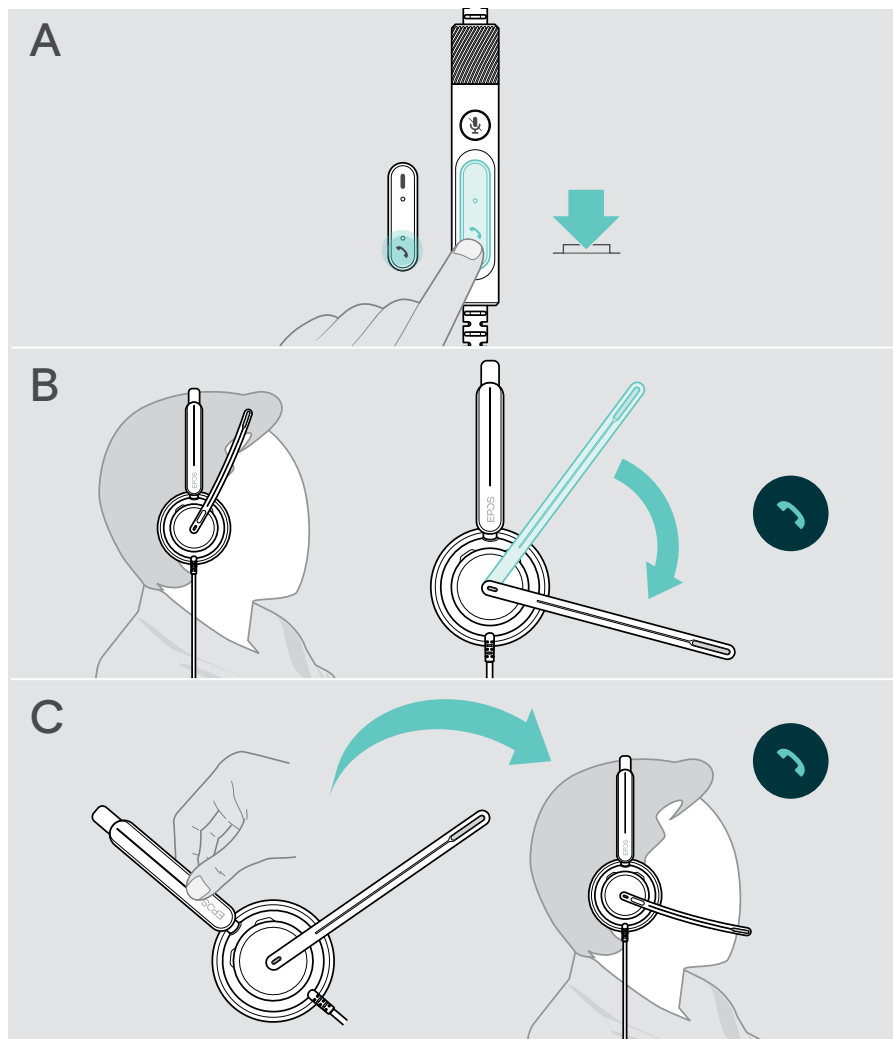
Gdy otrzymasz połączenie, usłyszysz dźwięk dzwonka. Dioda LED Busylight na zestawie słuchawkowym i dioda obsługi połączeń na sterowniku zaczną migać.



Odbieranie połączeń

Możesz odbierać połączenia na trzy różne sposoby:

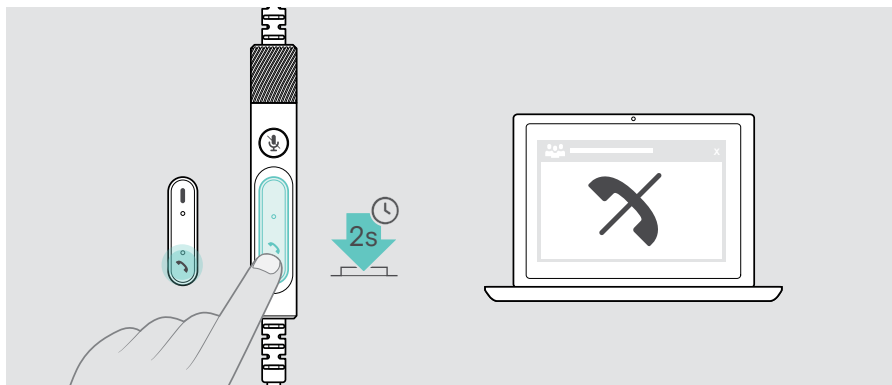
- > **A** Dotknij przycisk Hook. **LUB**
- > **B** Przesuń wysięgnik w dół, jeśli jest podniesiony.* **LUB**
- > **C** Załóż zestaw słuchawkowy*. Zestaw słuchawkowy jest wyposażony w czujnik rejestrujący korzystanie z zestawu słuchawkowego.



* B + C: Funkcję tę można włączyć/wyłączyć za pomocą EPOS Connect.

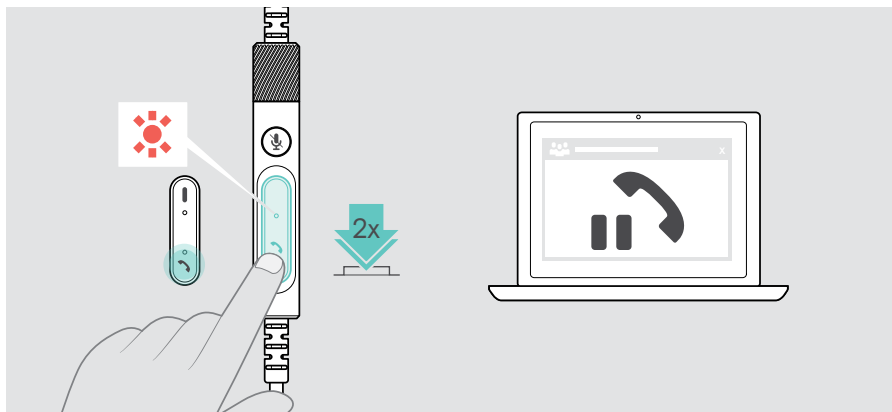
Odbieranie/kończenie połączenia

- > Naciśnij przycisk Hook przez 2 sekundy.



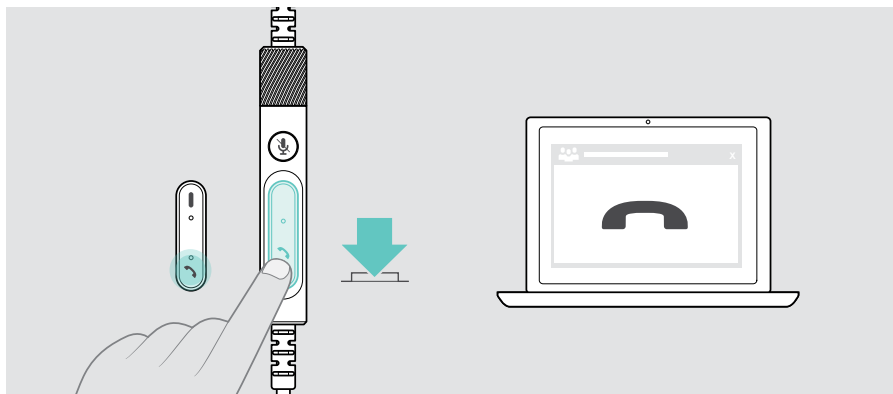
Zawieszanie połączenia (pauza)

- > Dwukrotnie stuknij przycisk Hook, aby zawiesić lub anulować zawieszenie połączenia.



Zakończenie połączenia

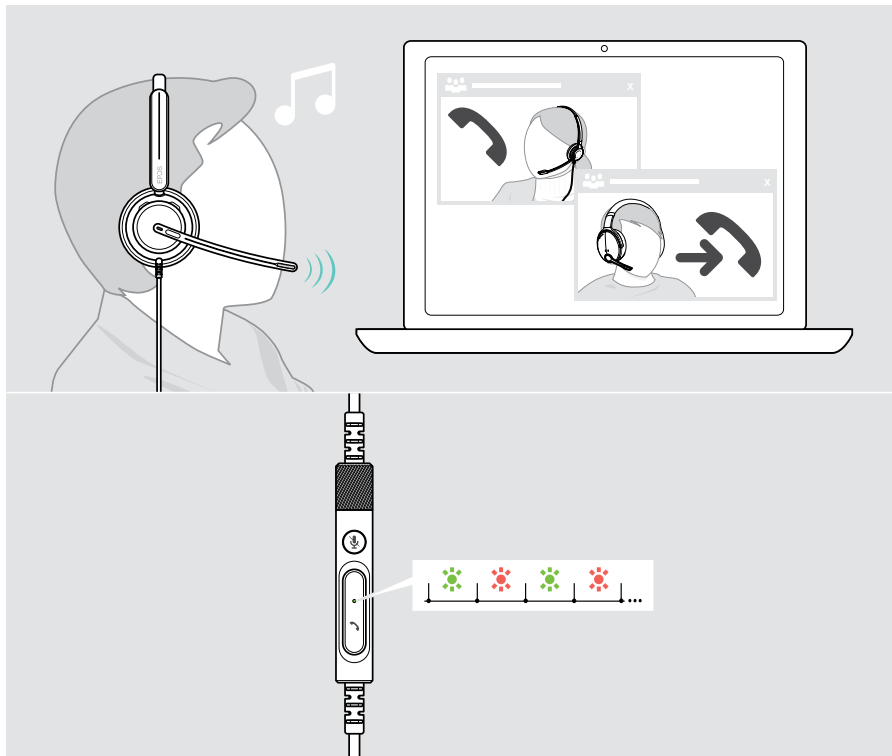
- > Stuknij przycisk Hook, aby zakończyć połączenie. **LUB**
- > Zakończ połączenie na połączonym urządzeniu.




Zarządzanie wieloma połączeniami










Jednocześnie można zarządzać dwoma połączeniami.

W przypadku otrzymania połączenia podczas aktywnego połączenia zostanie odtworzony dźwięk pukania. Podczas trwania drugiego połączenia, dioda LED obsługi połączeń na sterowniku miga na czerwono i zielono.

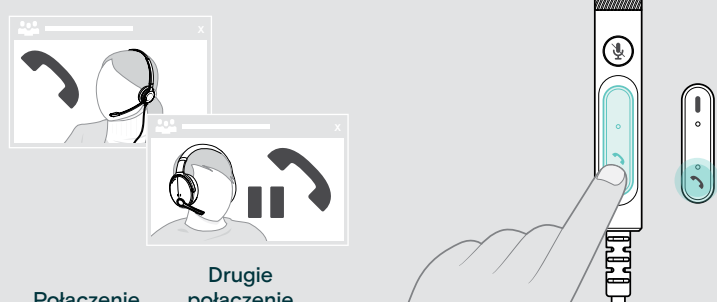








Przyjmowanie/odrzucając drugiego połączenia



Połączenie aktywne	2. połączenie przychodzące		
			Przyjmuje połączenia przychodzące i kończy aktywne połączenie
			Odebranie połączenia przychodzącego i zawieszenie aktywnego połączenia
			Odrzucenie połączenia przychodzącego i kontynuowanie aktywnego połączenia

Przełączanie pomiędzy połączeniami/zakończenie aktywnego połączenia



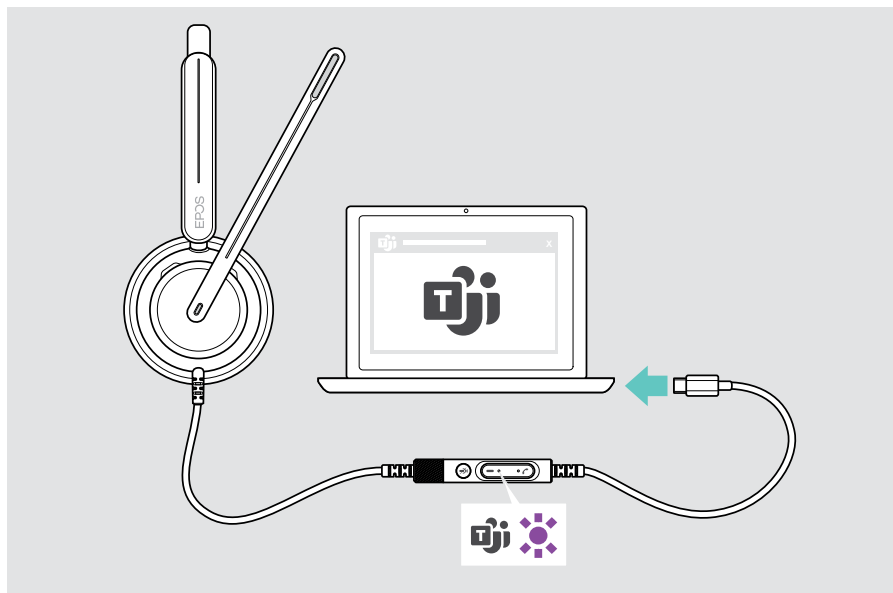
Połączenie aktywne	Drugie połączenie wstrzymane		
			Przełącza między połączeniem aktywnym i wstrzymanym
			Kończy aktywne połączenie i wstrzymuje 2. połączenie

Korzystanie z Microsoft® Teams – tylko IMPACT 7xOT

Aby używać Microsoft Teams z zestawem słuchawkowym:

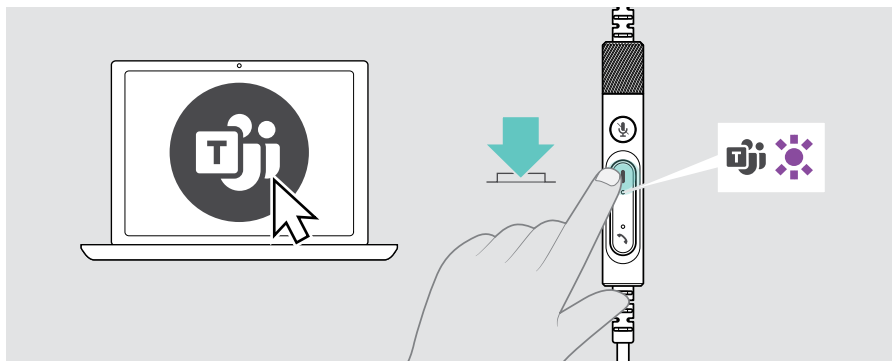
- > Podłącz zestaw słuchawkowy do komputera – patrz strona 11.

Jeśli na komputerze jest już uruchomiony Microsoft Teams, dioda LED Teams na sterowniku świeci się na fioletowo. W przeciwnym razie zainstaluj i uruchom Microsoft Teams.



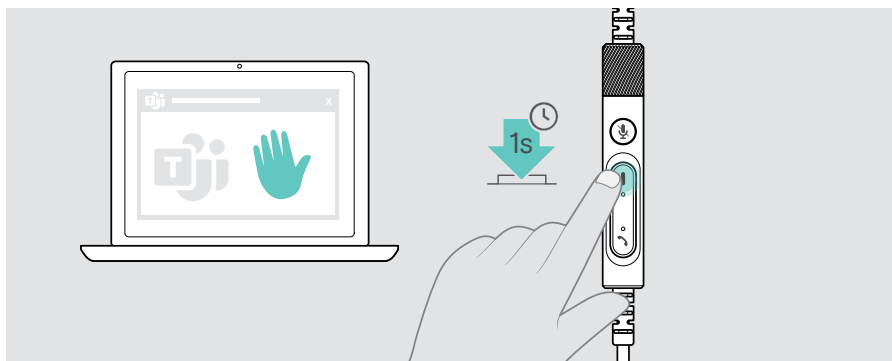
Wywoływanie Microsoft® Teams

- > **A** Dotknij przycisk Teams. **LUB**
- > **B** Otwórz Microsoft Teams na podłączonym urządzeniu.



Podnoszenie ręki na spotkaniu Teams

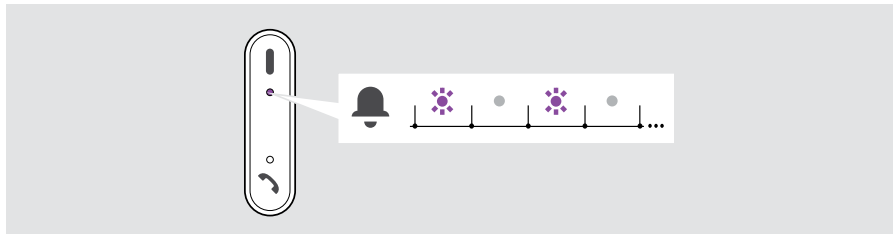
- > Naciśnij przycisk Teams i przytrzymaj przez 1 sekundę, a następnie zwolnij go, aby podnieść lub opuścić rękę.



Sprawdzanie powiadomień Teams

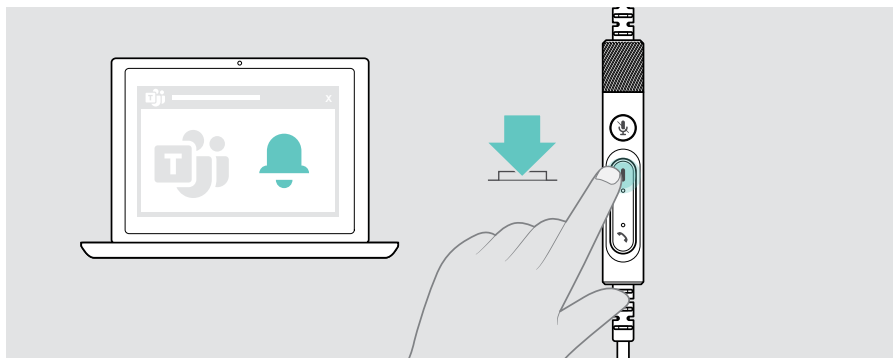
Dioda LED Teams pulsuje na fioletowo, wskazując:

- Powiadomienie o dołączeniu do spotkania
- Powiadomienie poczty głosowej
- Powiadomienie o nieodebranym połączeniu



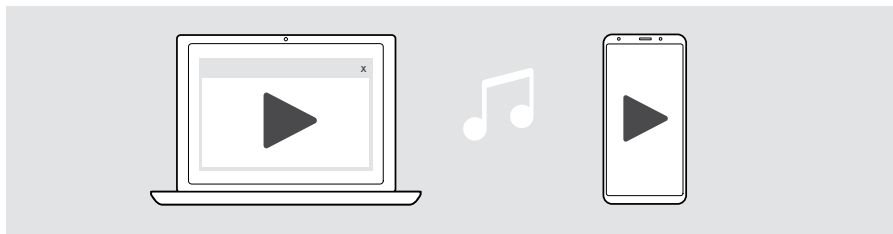
Aby sprawdzić te powiadomienia na ekranie:

- > Dotknij przycisku Teams.



Odtwarzanie mediów

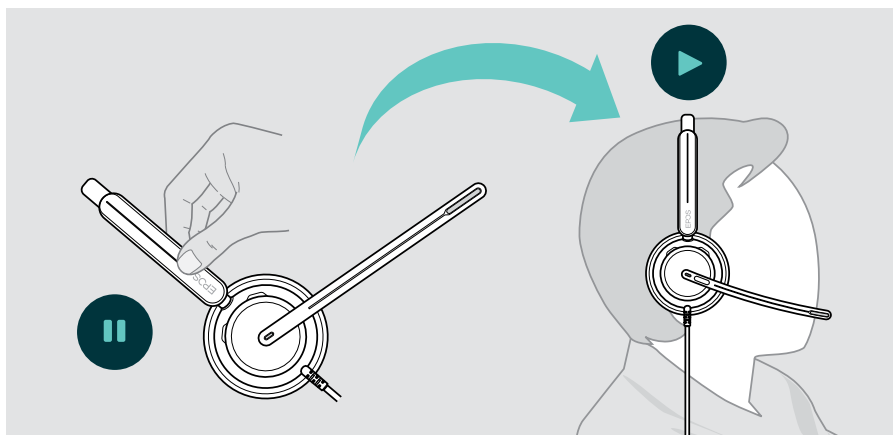
- > Odtwórz multimedia na podłączonym urządzeniu.



Sterowanie za pomocą czujnika wykrywania noszenia

Zestaw słuchawkowy jest wyposażony w czujnik wykrywania noszenia, który rejestruje, czy znajduje się on na głowie, czy nie.

- > Zdejmij zestaw słuchawkowy.
Odtwarzanie multimedialnych zostało wstrzymane.
- > Załóż zestaw słuchawkowy.
Odtwarzanie multimedialnych zostanie wznowione, jeśli zostało wstrzymane przez czujnik wykrywania noszenia.



Funkcję tę można włączyć/wyłączyć za pomocą EPOS Connect.

Obsługa za pomocą przycisku

Następujące funkcje są dostępne, jeśli są obsługiwane przez podłączone urządzenie i aplikację multimedialną:



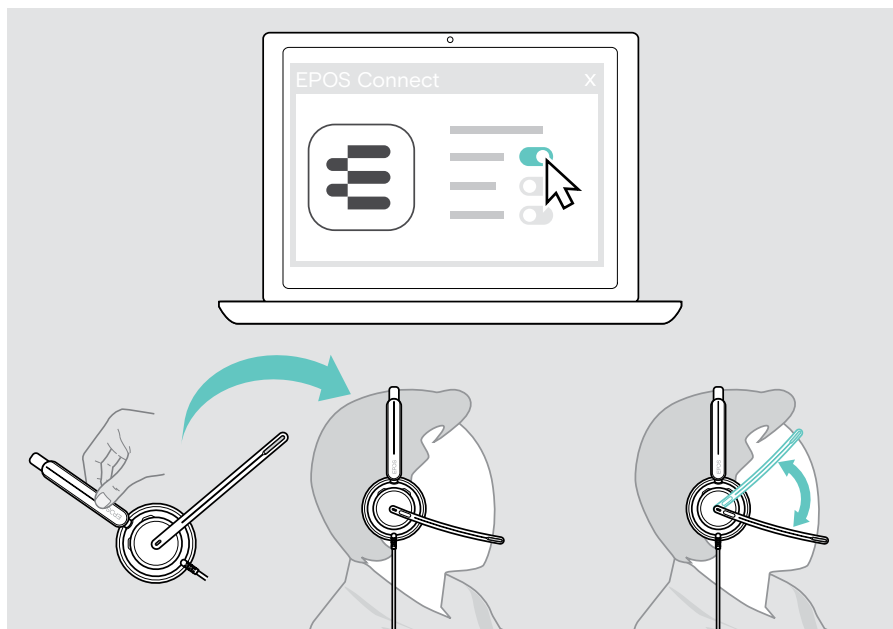
Dobrze wiedzieć

Włączanie/wyłączanie funkcji czujników

Zestaw słuchawkowy jest wyposażony w czujnik wykrywania noszenia, który rejestruje, czy znajduje się on na głowie, czy nie. Drugi czujnik rejestruje położenie wysięgnika.

Poprzez **EPOS Connect** możesz:

- > Aktywuj lub wyłącz funkcje Smart.



Dostępne ustawienia:

Odbieranie połączeń

Odbiera połączenie po założeniu zestawu słuchawkowego

Odbiera połączenie po opuszczeniu wysięgnika

Wyciszenie

Wycisza mikrofon po zdjęciu zestawu słuchawkowego podczas połączenia i wyłącza wyciszenie po ponownym włączeniu

Wycisza mikrofon po podniesieniu wysięgnika i wyłącza wyciszenie po opuszczeniu

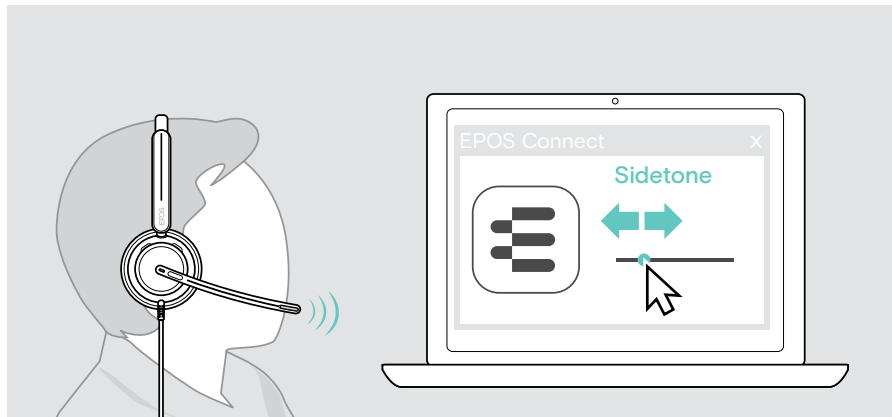
Odtwarzanie/pauza

Odtwarzanie multimedialnych treści jest wstrzymywane po zdjęciu zestawu słuchawkowego i kontynuowane po ponownym włączeniu.

Dostosowywanie efektu lokalnego

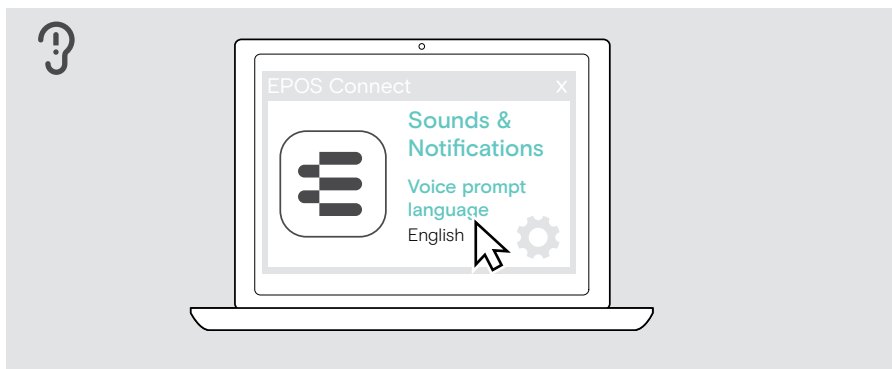
Efekt lokalny to słyszalne sprzężenie zwrotne własnego głosu podczas rozmowy telefonicznej. Efekt lokalny pomaga obniżyć głos i mówić na naturalnym i komfortowym poziomie.

- > Dostosuj efekt lokalny w [EPOS Connect](#).



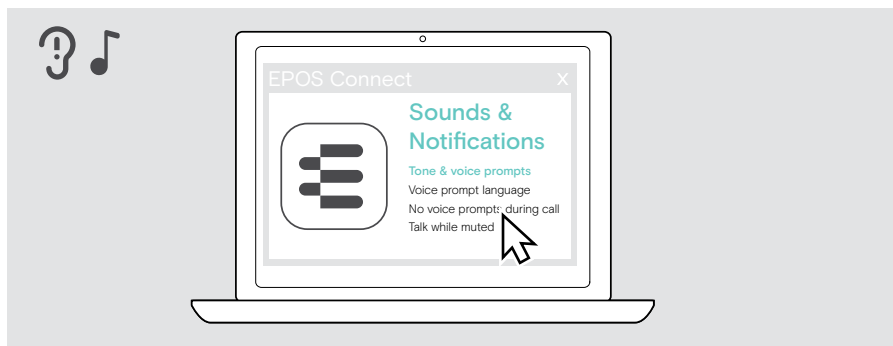
Zmiana języka komunikatów głosowych

- > Wybierz odpowiedni język komunikatów głosowych z listy w [EPOS Connect](#) (domyślnie jest to angielski).



Ustawianie dźwięków i powiadomień

> Zmień dźwięki i powiadomienia w **EPOS Connect**.



Tony i komunikaty głosowe

Włączanie/wyłączanie monitów w zestawie słuchawkowym

Język komunikatów głosowych

Zmiana języka komunikatów głosowych w zestawie słuchawkowym

Brak komunikatów głosowych podczas połączenia

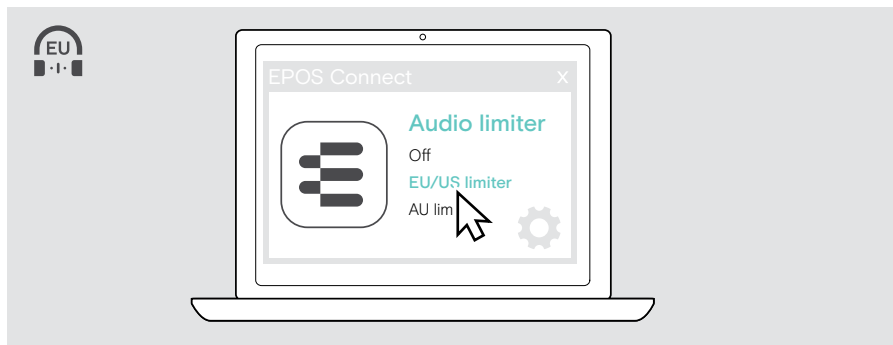
Włączanie/wyłączanie niepotrzebnych komunikatów głosowych podczas połączenia

Rozmowa przy wyciszeniu

Włącza/wyłącza dodatkowe miganie diody LED wysięgnika:
dioda LED zwykle świeci się na czerwono, gdy jest wyciszona. Po włączeniu tej funkcji dioda LED miga natychmiast po rozpoczęciu mówienia jako dodatkowe przypomnienie.

Włączanie/wyłączanie ogranicznika dźwięku

> Wybierz ogranicznik dźwięku w **EPOS Connect**.



Wył.	Wyłączenie ogranicznika (ustawienie domyślne)
Ogranicznik EU/US	Aktywuje ogranicznik: maks. 90 dB; zgodnie z dyrektywą 2003/10/WE
Ogranicznik AU	Aktywuje ogranicznik: maks. 85 dB; zgodnie z dyrektywą AS/ACIF G616:2006

Konservacja i aktualizacja produktów

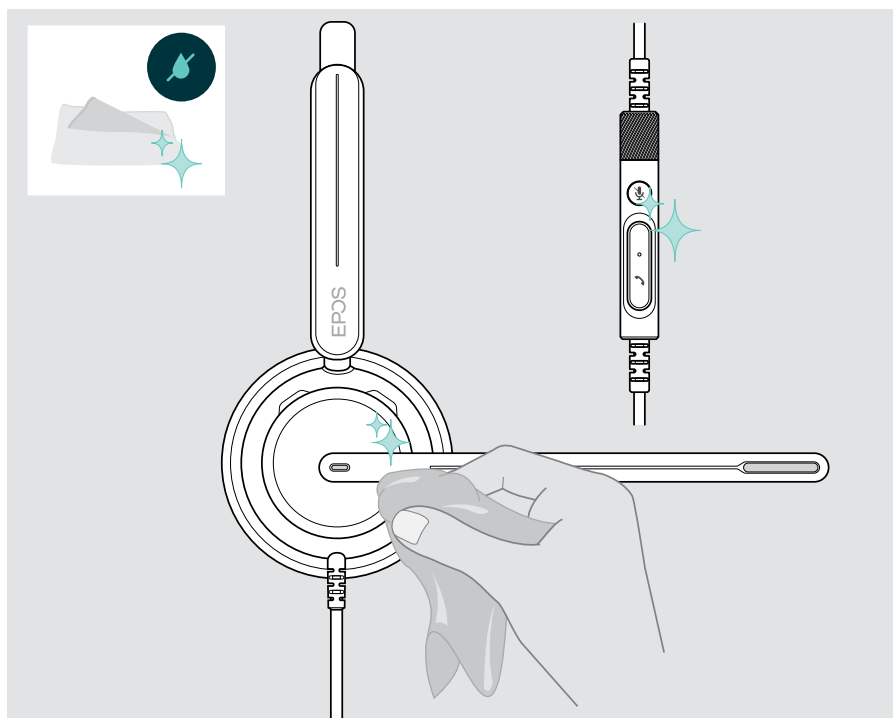
Czyszczenie produktów

OSTRZEŻENIE

Ciecze mogą uszkodzić elektronikę produktu!

Ciecze dostające się do wnętrza obudowy urządzenia mogą spowodować zwarcie i uszkodzić elektronikę.

- > Ciecze należy trzymać z dala od produktu.
 - > Nie wolno używać żadnych środków czyszczących ani rozpuszczalników.
- > Do czyszczenia produktu należy używać wyłącznie suchej ściereczki.

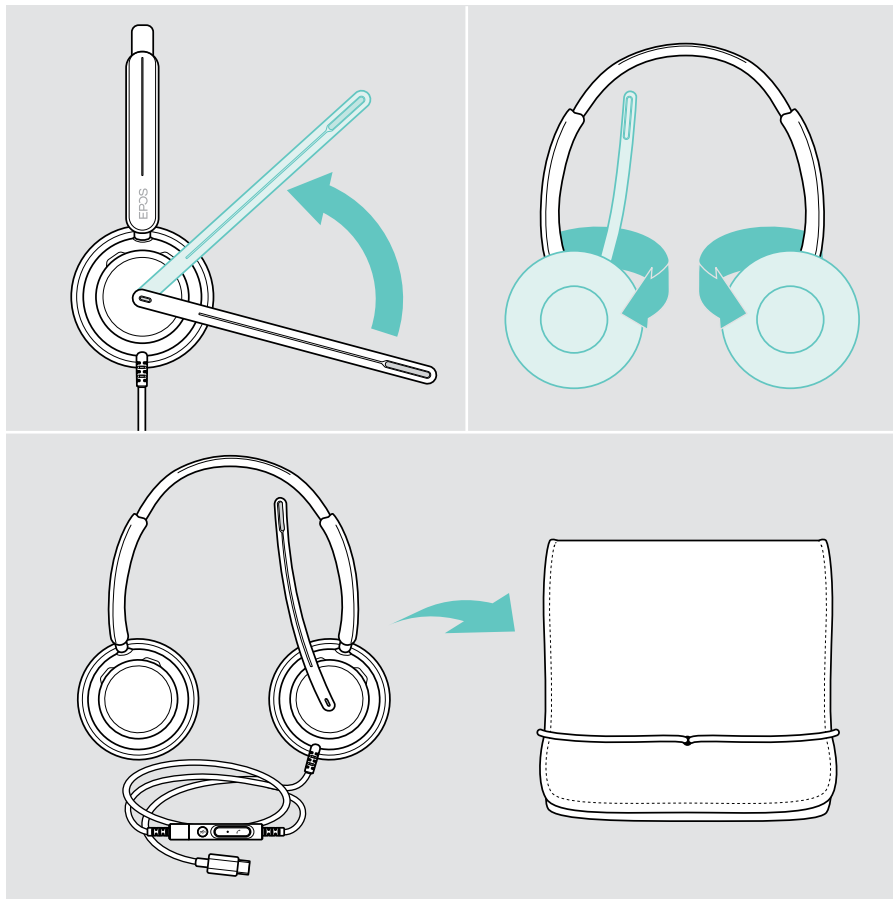


Przenoszenie i przechowywanie produktów

- > Przechowuj produkty w czystym i suchym miejscu.

Aby uniknąć zadrapań lub zarysowań na zestawie słuchawkowym:

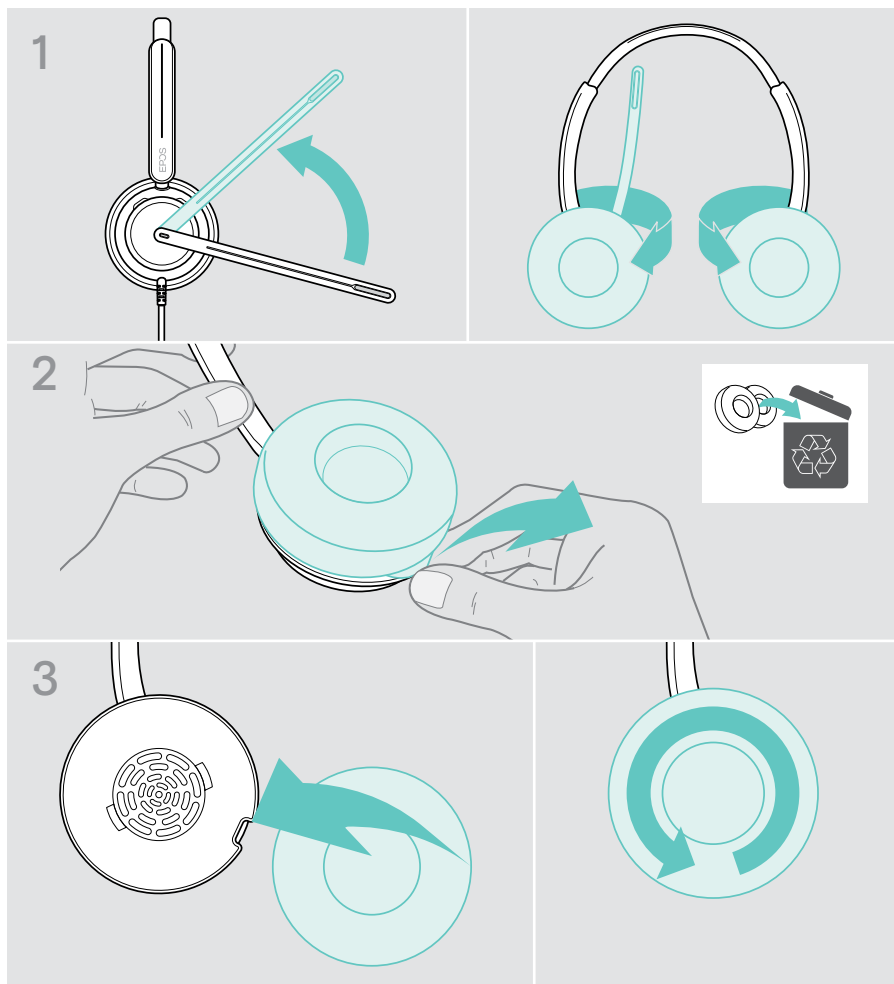
- > Gdy nie jest używany lub jest przenoszony, zestaw słuchawkowy należy przechowywać w pokrowcu. Podnieś wysięgnik i obróć nauszники do wewnątrz.



Wymiana nauszników

Ze względów higienicznych nauszniki należy wymieniać. Zapasowe nauszniki są dostępne u partnera EPOS.

- 1 Podnieś wysięgnik i obróć nauszniki do wewnątrz.
- 2 Chwyć brzeg nausznika za muszlę i zdejmij go z muszli.
- 3 Wsuń krawędź nowego nausznika w małe wgłębienie. Ostrożnie obróć nausznik, aż zostanie całkowicie zamocowany.

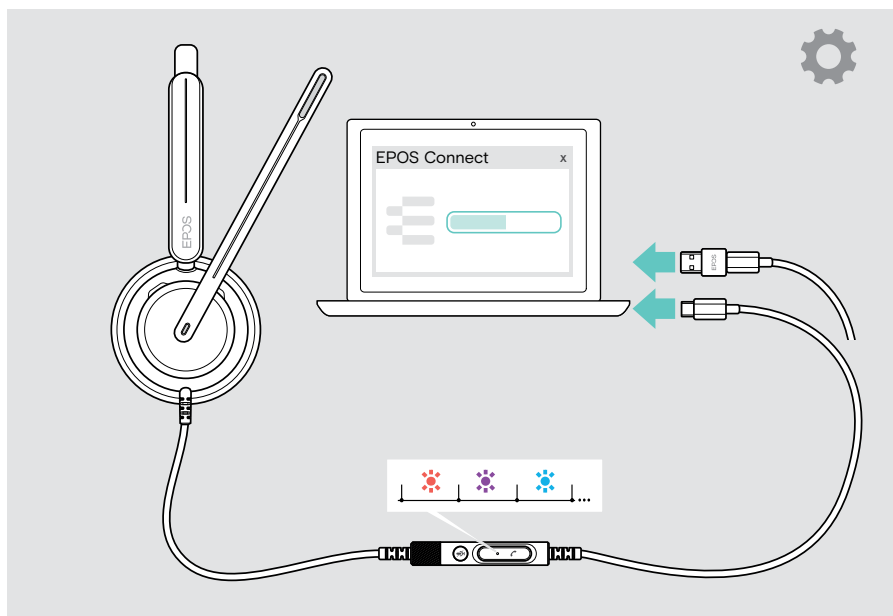


Aktualizacja oprogramowania sprzętowego

Na bieżąco aktualizuj swój zestaw słuchawkowy do najnowszego oprogramowania sprzętowego, aby zapewnić bezproblemowe działanie i maksymalną wydajność. Oprogramowanie sprzętowe zestawu słuchawkowego można zaktualizować, korzystając z bezpłatnego oprogramowania **EPOS Connect** (patrz strona 13).

- > Podłącz zestaw słuchawkowy do komputera.
- > Uruchom **EPOS Connect**.

Jeśli dostępne jest nowe oprogramowanie sprzętowe, oprogramowanie zestawu przeprowadzi Cię przez proces aktualizacji.



W przypadku problemów...



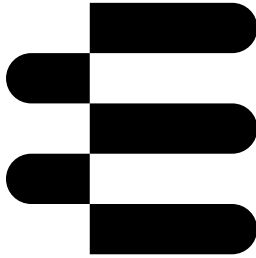
Wiele funkcji można aktywować/dezaktywować lub regulować w **EPOS Connect**:

> Dostosuj ustawienia.

Problem	Możliwa przyczyna	Rozwiązanie	Strona
Brak sygnału dźwiękowego	Głośność jest za niska	> Zwiększ głośność za pomocą pokrętki regulacji głośności lub podłączonego urządzenia.	14
	Wtyczka USB nie jest w pełni podłączona	> Ponownie podłącz wtyczkę.	11
	Wybrano inne źródło audio	> W ustawieniach audio wybierz EPOS IMPACT 7xO.	13
Sterownik Inline nie działa	Wtyczka USB nie jest w pełni podłączona	> Ponownie podłącz wtyczkę.	11
Przycisk Microsoft Teams nie działa	Microsoft Teams nie działa na Twoim komputerze	> Uruchom Microsoft Teams na swoim komputerze.	-
Krótkie sygnały dźwiękowe zamiast komunikatów głosowych	Komunikaty głosowe wyłączone	> Włącz komunikaty głosowe za pośrednictwem EPOS Connect.	31
Ostrzeżenia dźwiękowe przeszkadzają podczas połączeń	Komunikaty głosowe lub tony podczas połączeń włączone	> Wyłącz komunikaty głosowe/tony podczas połączeń w EPOS Connect.	31
Komunikaty głosowe są zbyt głośne lub ciche	Głośność komunikatów głosowych ustawiona zbyt wysoko lub zbyt nisko	> Obróć pokrętkę głośności, aby wyregulować głośność w trybie bezczynności.	14
Odbicie dźwięku stereo	Zamieniono stronę noszenia zestawu słuchawkowego	> Zmień ustawienie strony noszenia za pomocą EPOS Connect.	10
Słyszysz swój własny głos zbyt głośno	Efekt lokalny ustawiony zbyt wysoko	> Zmień ustawienia efektu lokalnego za pomocą EPOS Connect.	30
Zestaw słuchawkowy nie reaguje na gesty czujnika wykrywania noszenia	Czujnik wykrywania noszenia wyłączony	> Aktywuj czujnik wykrywania noszenia za pomocą EPOS Connect.	29
		> Odłącz i ponownie podłącz zestaw słuchawkowy, aby go ponownie uruchomić.	-
Microsoft Teams nie działa	Usterka Microsoft Teams lub połączenia z aplikacją	> Ponownie uruchom Microsoft Teams na swoim komputerze.	-
Zestaw słuchawkowy nie reaguje na żadne naciśnięcie przycisku	Problemy z oprogramowaniem lub sprzętem	> Aby zresetować zestaw słuchawkowy, użyj EPOS Connect.	-

Jeśli wystąpi problem, który nie został tutaj uwzględniony, lub jeśli problemu nie da się rozwiązać za pomocą proponowanych rozwiązań, należy skontaktować się z lokalnym partnerem EPOS w celu uzyskania pomocy. Aby znaleźć partnera EPOS w danym kraju, należy skorzystać z witryny eposaudio.com

eposaudio.com/impact700



DSEA A/S

Kongebakken 9, DK-2765 Smørum, Denmark
eposaudio.com

01/24, A01