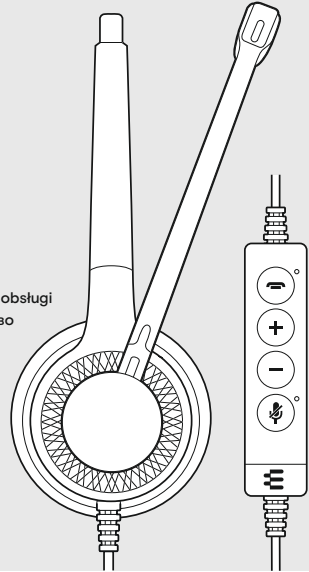


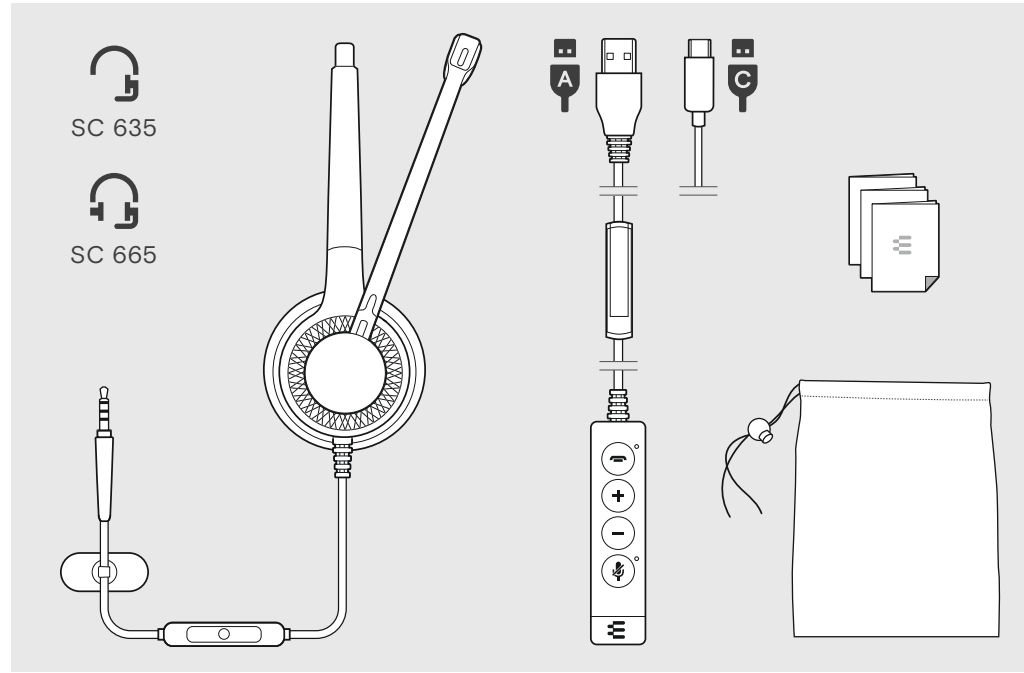
IMPACT SC 635 | SC 665
 IMPACT SC 635 USB | SC 665 USB
 IMPACT SC 635 USB-C | SC 665 USB-C
 USB headset

- EN Quick Guide
- DE Kurzanleitung
- FR Guide express
- IT Guida rapida
- ES Guía rápida
- PT Guia Rápido
- NL Mini handleiding
- EL Γρήγορος οδηγός
- DA Kvikvejledning
- SV Snabbguide
- FI Pikaopas
- PL Skrócona instrukcja obsługi
- RU Краткое руководство
- ZH 快速入门指南
- TW 快速指南
- TR Hızlı Kılavuz
- JA クイックガイド
- ID Panduan Cepat
- KO 빠른 가이드

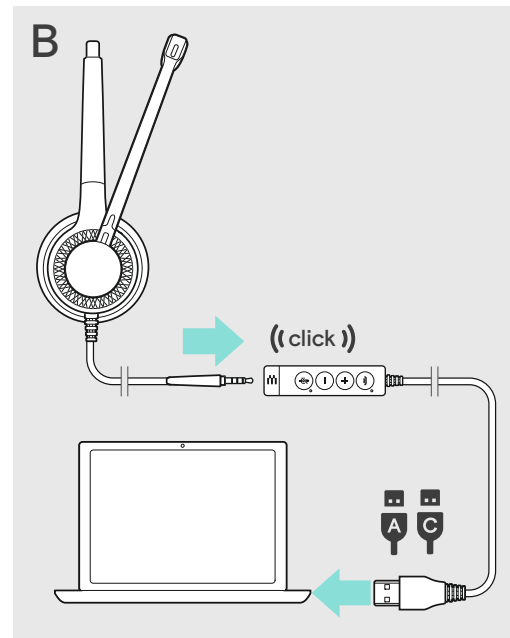
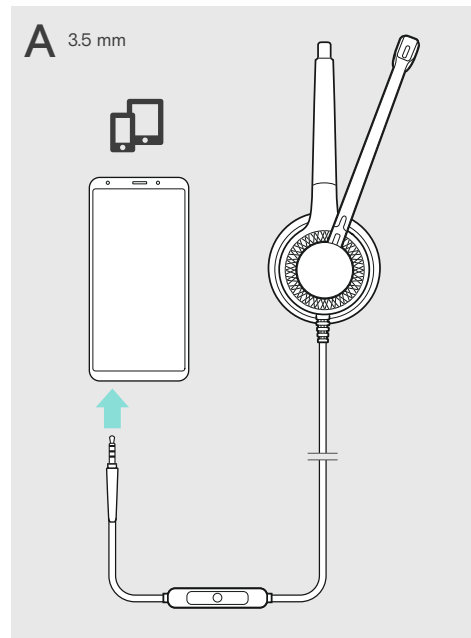


Model: SCWH5

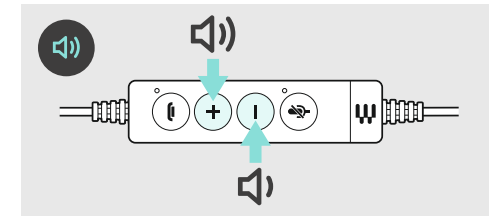
Package contents | Lieferumfang | Contenu de la boîte | Contenuti della confezione | Contenido del embalaje | Conteúdo da embalagem | Inhoud verpakking | Περιεχόμενα συσκευασίας | Pakkens indhold | Innehåll i förpackningen | Pakkauksen sisältö | Zawartość opakowania | Содержимое упаковки | 套装内容 | 包裝內容 | Kutunun içeriği | パッケージ内容 | Isi kemasan | 패키지 내용



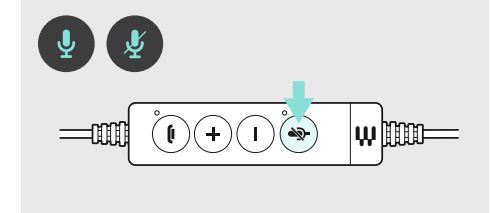
Connection possibilities | Anschlussmöglichkeiten | Possibilités de raccordement | Possibilità di collegamento | Posibilidades de conexión | Ligações possíveis | Anslutningsmöjligheter | Δυνατότητες σύνδεσης | Tillslutningsmuligheter | Anslutning | Liitännähdollisuudet | Możliwości podłączenia | Варианты подключения | 连接可能性 | 連接方式 | Bağlantı olanakları | 接続方法 | Pilihan sambungan | 연결 방법



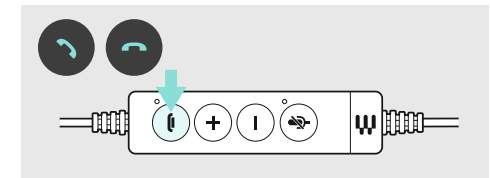
Adjusting the volume | Lautstärke einstellen | Régler le volume | Impostazione del volume | Ajustar el volumen | Ajustar o volume | Volume instellen | Ρύθμιση έντασης | Indstilling af lydstyrke | Ställ in volymen | Äänenvoimakkuuden säätäminen | Regulacja głośności | Регулировка громкости | 调节音量 | 調節音量 | Ses düzeyini ayarla | 音量を調節する | Mengatur volume suara | 볼륨 조절하기



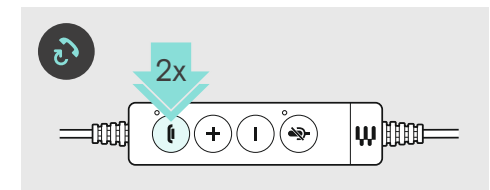
Muting the microphone | Mikrofon stummschalten | Couper le microphone | Silenziamento del microfono | Silenciar el micrófono | Activar o modo de silêncio no microfone | Mikrofoon op mute schakelen | Σίγαση μικροφώνου | Frakobling af lyd på mikrofon | Stäng av mikrofonen | Mikrofonin mykistämminen | Wyciszenie mikrofonu | Отключение микрофона | 麦克风静音 | 調節音量 | Mikrofonu kapat | 마이크의ミュート | Menonaktifkan suara mikrofon | 마이크 음소거



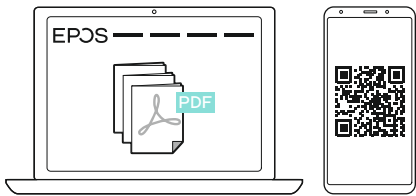
To accept/end a call | Anruf annehmen/beenden | Prendre/ terminer un appel | Accettare/terminare una chiamata | Contestar/finalizar llamada | Atender/ terminar chamada | Gesprek aannemen/ beëindigen | Αποδοχή/τερματισμός κλήσης | Modtagelse/afslutning af opkald | Ta emot/avsluta ett samtal | Puhelun vastaaminen / puhelun lopetus / Odbieranie / kończenie połączenia | Прием/ завершение вызова | 接听/挂断来电 | 接聽或結束來電 | Çağrı al/kapat | 通話を受ける/終了する | Menerima/ Mengakhiri Panggilan | 전화 받기/종료



Redialing | Wahlwiederholung | Recomposer le dernier numéro | Ripetizione della selezione | Rellamada | Remarcação | Nummerherhaling | Επανάκληση | Gentagelse af nummerindtastning | Siä telefonnummer igen | Uudelleenvalinta | Ponownie wybieranie numeru | Повторный набор номера | 重撥 | 重撥 | Tekrar ara | リダイヤル | Memutar ulang | 다시 걸기



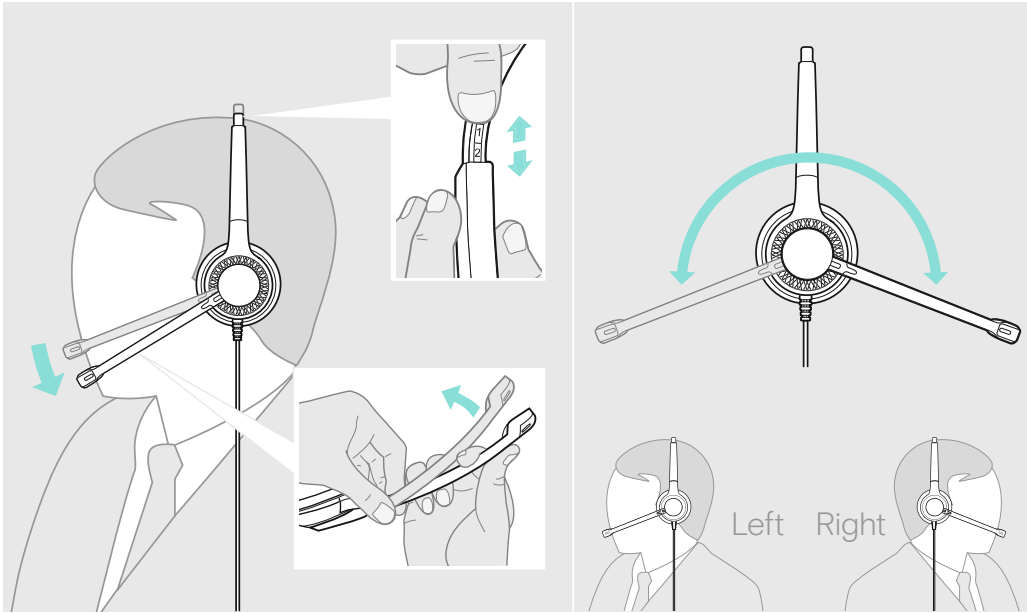
For product specific software and firmware upgrade with EPOS Connect go to: www.eposaudio.com/connect



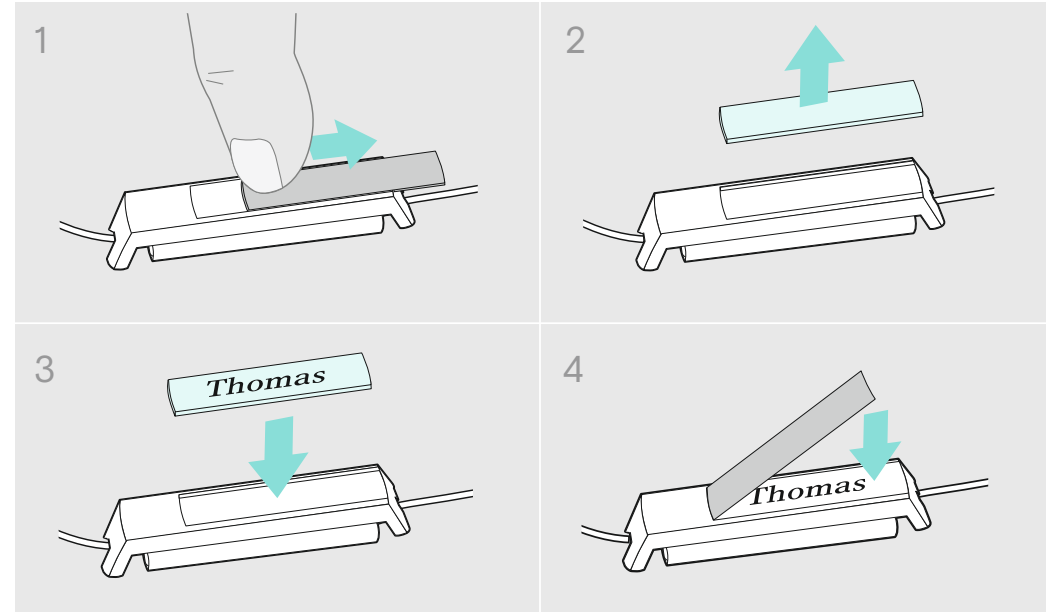
www.eposaudio.com/support

DSEA A/S
 Kongebakken 9, DK-2765 Smørum, Denmark
www.eposaudio.com

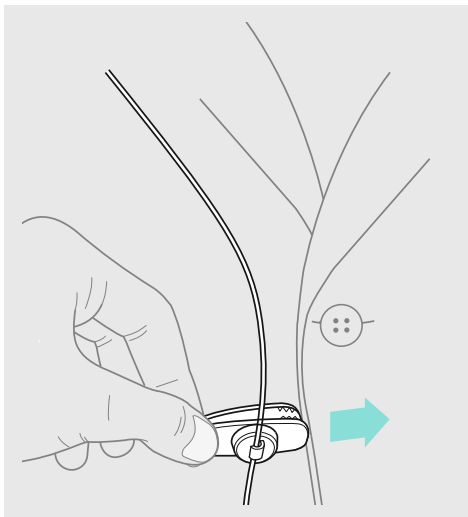
Wearing the headset | Headset aufsetzen | Mettre le casque-micro | Indossare l'headset | Ponerse los auriculares | Colocar o micro-auscultador | De headset opzetten | Χρήση του σετ κεφαλής | Brug af hovedsæt | Ta på headsetet | Kuulokemikrofonin käyttö | Zakładanie zestawu słuchawkowego | Надевание головного комплекта | 戴上耳机 | 戴上耳機 | Kulaklı in takılması | ヘッドセットを装着する | Menggunakan Headset | 헤드셋 착용하기



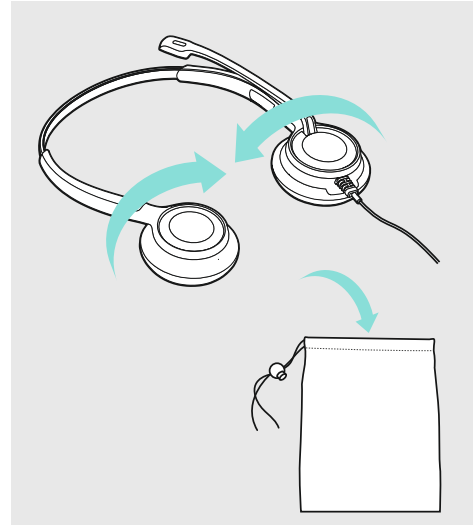
Labeling the headset | Headset kennzeichnen | Marquer le casque-micro | Riconoscimento dell'headset | Marcar los auriculares con un nombre | Identificar o micro-auscultador | Headset markeren | Σήμανση του σετ κεφαλής | Identificering af hovedsættet | Märk headsetet | Kuulokemikrofonin merkitseminen | Oznakowanie zestawu słuchawkowego | Нанесение этикетки на гарнитуру | 标记通讯耳机 | 標示耳機 | Kulaklığı adlandırma | ヘッドセットにラベルを付ける | Melabeli headset | 헤드셋 라벨 적용하기



Using the cable clip | Kabel-Clip verwenden | Utiliser la pince pour câble | Utilizzo della clip per cavo | Utilizar el clip de cable | Utilizar o grampo para cabo | Kabelclip gebruiken | Χρήση το κλιπ καλωδίου | Brug af kabelclips | Använd kabelklämman | Kaapelikiinnikkeen käyttäminen | Używanie zacisku kablowego | Использование кабельной клипсы | 使用耳机线夹 | 使用線夾 | Kablo mandalı kullanılması | ケーブルクリップを使用する | Menggunakan penjepit kabel | 케이블 클립 사용하기



Transporting the headset | Headset transportieren | Transporter le casque-micro | Trasporto dell'headset | Transportar el headset | Transportar os micro-auscultadores | De headset transportieren | Μεταφορά του ακουστικού | Transport af headset | Transportera headset | Kuulokkeiden kuljettaminen | Transport zestawu słuchawkowego | Транспортировка гарнитуры | 携带耳机 | 携行耳機 | Kulaklık setini taşıma | ヘッドセット輸送時 | Membawa headset | 헤드셋 휴대하기



Replacing the ear pad | Ohrpolster austauschen | Remplacer le coussinet d'oreille | Sostituzione dei cuscinetti auricolari | Cambiar las almohadillas | Substituir as almofadas | Oorkussens vervangen | Αντικατάσταση των καλυμμάτων αυτιών | Udsifting af ørepolstringer | Byt öronkuddar | Korvapehmusteiden vaihto | Wymiana poduszek słuchawkowych | Замена подушек амбушюров | 更換耳墊 | 更換耳機襯墊 | Kulak yastığının değiştirilmesi | イヤーパッドを交換する | Mengganti Bantalan Telinga | 이어 패드 교체하기

