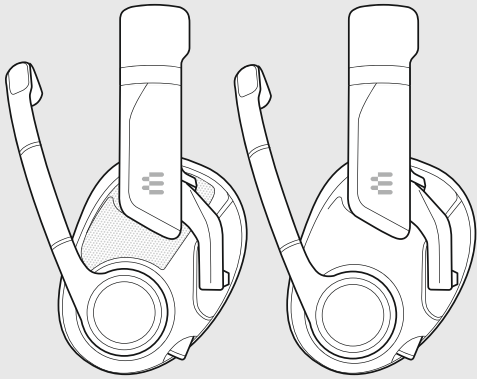


EPOS



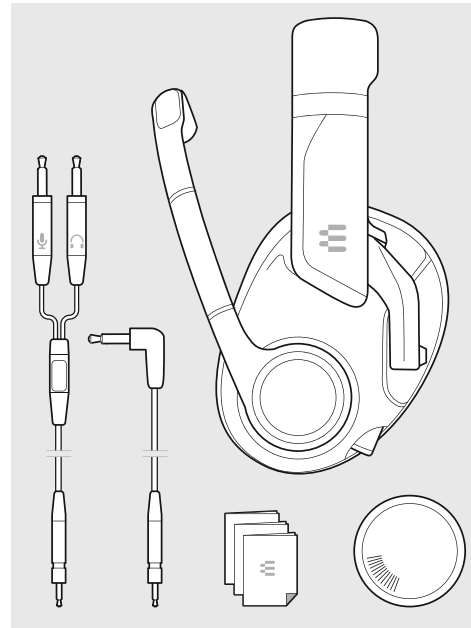
H6PRO

Gaming headset Open Acoustic | Closed Acoustic

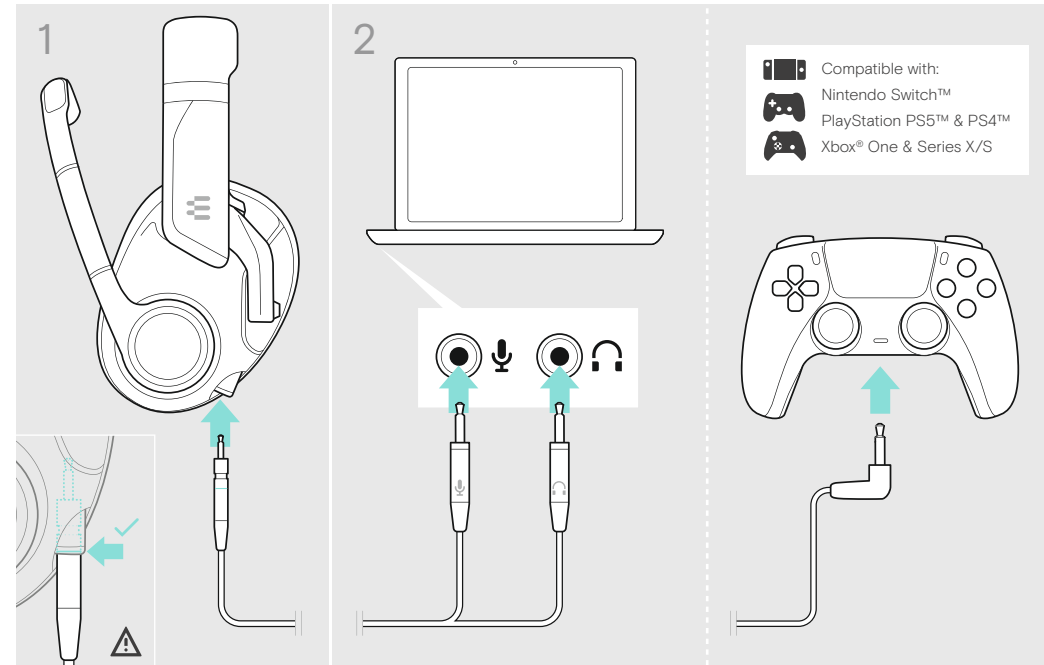
EN Quick Guide	LT Glaustas vadovas
CS Rychlý návod	RO Ghid rapid
HU Gyors útmutató	SK Rychlý sprievodca
BG Бърз справочник	SL Hitri vodnik
ET Kiirjuhend	HR Brzi vodič
LV Īsa rokasgrāmata	

Model: SCWH21

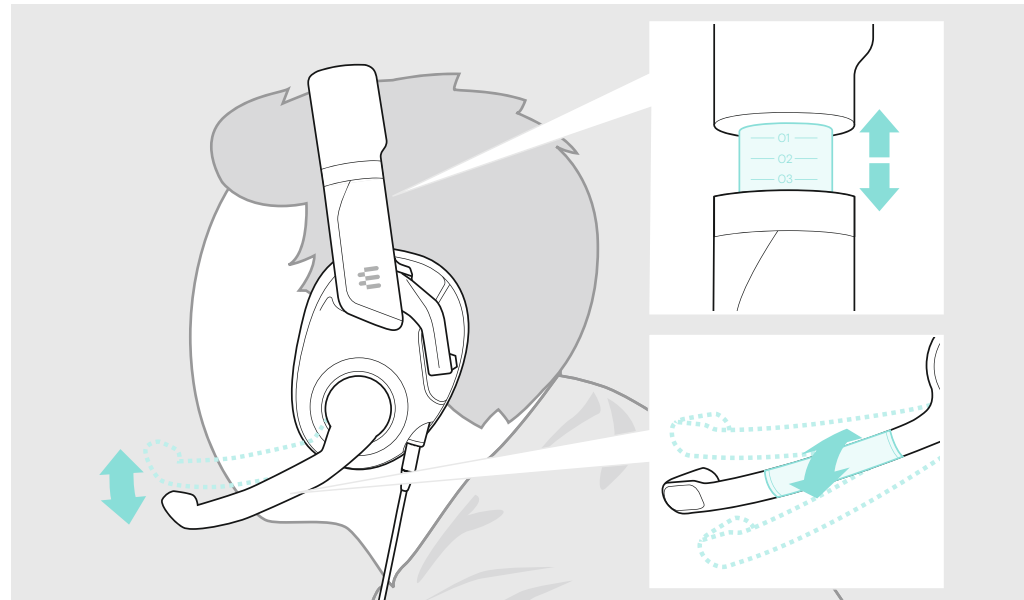
Obsah balení | A csomag tartalma |
Съдържание на опаковката | Pakendi sisu |
Ierakojuoma saturs | Pakuotės turinys |
Conținutul pachetului | Obsah balenia |
Vsebina paketa | Sadržaj pakiranja



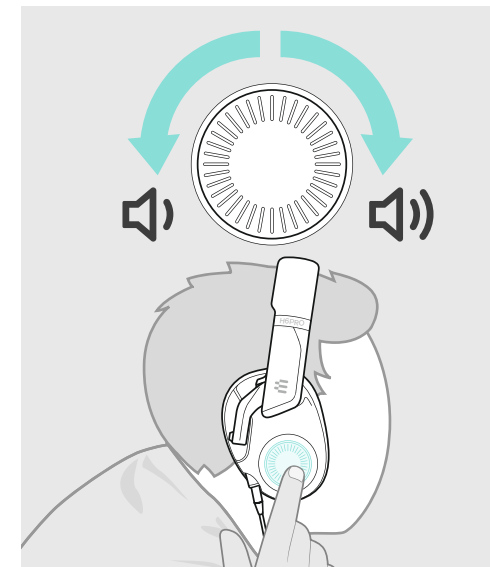
Připojení náhlavní soupravy | A fejhallgató csatlakoztatása | Свързване на слушалките | Peakomplekti ühendamine |
Austiņu pievienošana | Ausinių prijungimas | Conectarea căștilor | Pripojenie náhlavnej súpravy | Povezovanje slušalk |
Priključivanje slušalica s mikrofonom



Nastavení a nošení náhlavní soupravy | A fejhallgató beállítás és viselete | Регулиране и носене на слушалките |
Peakomplekti regulierimine ja kasutamine | Austiņu regulēšana un lietošana | Ausinių reguliavimas ir dėvėjimas |
Reglarea și purtarea căștilor | Prispôsobenie a nosenie náhlavnej súpravy | Prilagoditev in nošenje slušalk |
Podešavanje i nošenje slušalica s mikrofonom



Nastavení hlasitosti | A hangerő beállítás |
Регулиране на силата на звука |
Helitugevuse reguleerimine | Skalaža regulēšana |
Garsumo nustatymas | Reglarea volumului |
Nastavenie hlasitosti | Prilaganje glasnosti |
Podešavanje glasnoće

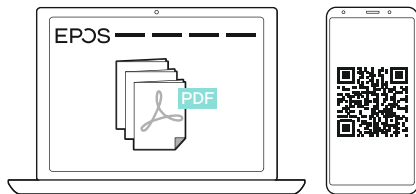


For FAQs & support:

▶ Contact our product service support:
www.eposaudio.com/gaming/support

For further information & tutorials:

▶ Visit our website:



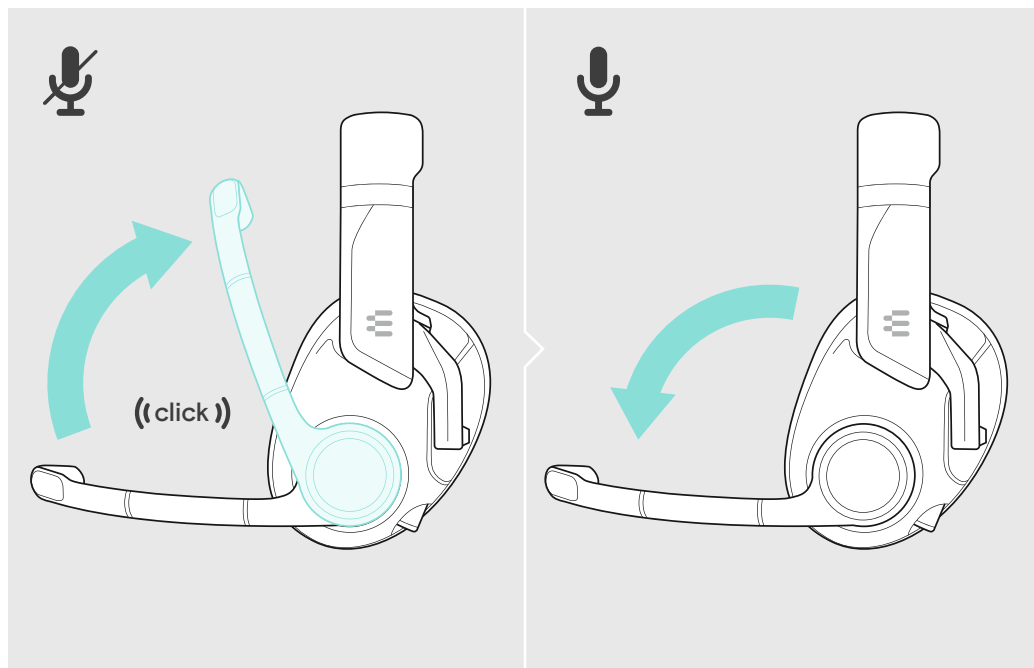
www.eposaudio.com/gaming/downloads

DSEA A/S

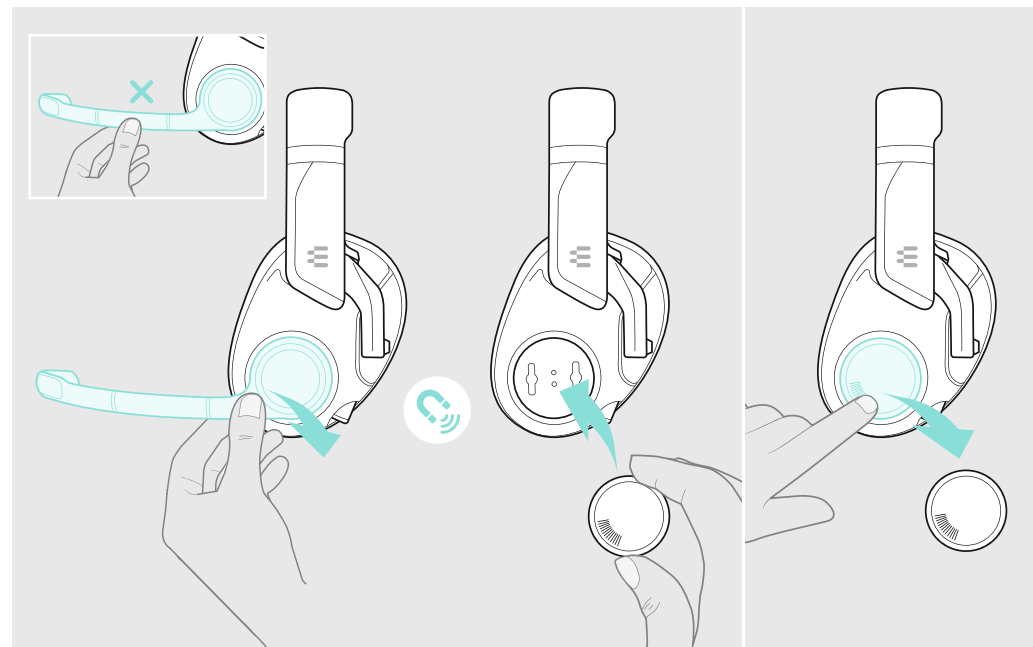
Kongebakken 9, DK-2765 Smørum, Denmark
www.eposaudio.com

Publ. 06/21, A01

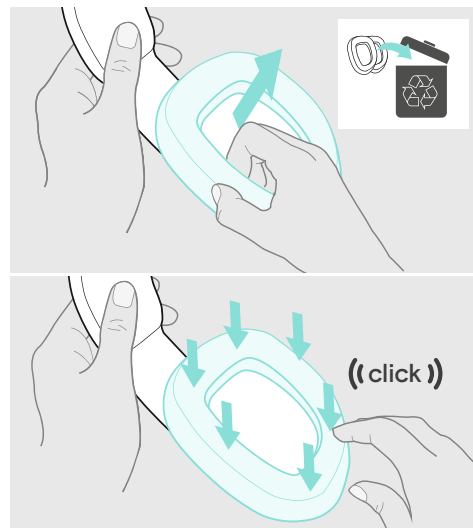
Ztlumení mikrofónu | A mikrofon elnémítása | Заглушаване на микрофона | Mikrofonī vaigistamine | Mikrofona izslēgšana | Mikrofono nutildymas | Dezactivarea microfonului | Stlmenie mikrofónu | Izklomp mikrofona | Isključivanje zvuka mikrofona



Používání náhlavní soupravy na cestách | A fejhallgató használatá menet közben | Използване на слушалките в движение | Peakomplekti kasutamise liikvel olles | Ausiņu lietošana, esot ceļā | Ausinių naudojimas judant | Utilizarea căștilor când vă deplasați | Používanie náhlavnej súpravy na cestách | Uporaba slušalk na poti | Uporaba slušalica s mikrofonom u pokretu



Výměna ušních vložek | A fülhallgató párnáinak cseréje | Смяна на наушниците | Kuulari polstrite vahetamine | Ausu spilventiņu nomaiņa | Ausinių pagalvėlių keitimas | Înlouuirea pernuteilor de urechi | Výměna náušníkov | Zamenjava blazinic za ušesa | Zamjena jastučica za uši



Čištění výrobku | A termék tisztítása | Почистване на продукта | Toote puhastamine | Produkta tīrīšana | Gaminio valymas | Curățarea produsului | Čistenie výrobku | Čišćenje izdelka | Čišćenje proizvoda



Příslušenství | Kiegészítők | Аксесоари | Lisad | Piederumi | Priedai | Accesorii | Príslušenstvo | Dodatki | Dodatni pribor

