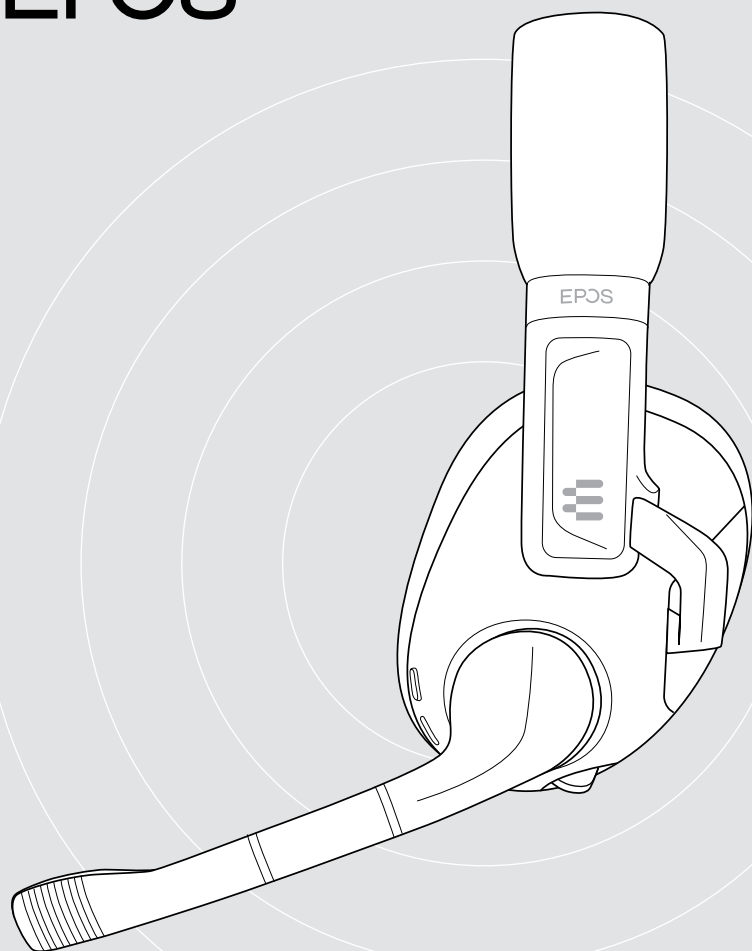


EPOS



H3 Hybrid

配備藍牙® 的 USB 遊戲耳機

型號：SCBT25

使用者指南

目錄

歡迎使用.....	2
包裝內容物.....	3
H3 Hybrid 概覽.....	4
耳機概覽.....	4
圖標概覽.....	5
快速入門.....	6
多種連接方式.....	6
A 透過 USB 連接至個人電腦及為電池充電.....	7
B 透過音訊纜線連接.....	8
C 透過藍牙將耳機配對.....	9
安裝 EPOS Gaming Suite.....	11
更改音訊設定 - Microsoft® Windows.....	11
個別調節耳機.....	12
使用方法 – 基礎知識.....	13
開啟耳機 - 自動連接.....	13
混合音訊: 連接兩部裝置.....	15
更改音量.....	16
將耳機的麥克風靜音.....	17
處理通話.....	18
激活環迴音效或預設設定.....	19
在路上使用耳機.....	20
關閉耳機.....	22
耳機充電與儲存.....	23
有關須知.....	25
確認電池剩餘電量.....	25
如果超出藍牙傳輸距離.....	26
調節側音.....	27
產品維護與更新.....	28
清潔產品.....	28
更換耳墊.....	29
更新固件.....	30
如果出現問題.....	31
規格.....	33

歡迎使用

有線、藍牙® 或兩者，任您選擇

EPOS H3 Hybrid 遊戲耳機提供 USB/主控台纜線的有線連線及同時使用藍牙® 功能連線，適合為高品質耳機尋求多種連線選項的玩家。

帶長度指示器的滑塊專為輕巧舒適而設計，內置頭帶中，以便輕鬆調整耳機。

鉸鏈式耳罩，具有符合人體工學形狀的耳墊角度，適合任何臉型。

可拆式抬臂上的主麥克風提供清晰易懂的遊戲聊天，而耳罩中的次要麥克風允許在移除抬臂時進行通話。

下載 EPOS Gaming Suite，並在電腦上利用 71 種環迴音效進行遊戲。

與智慧型手機配對時，同時進行藍牙® 連線功能，您可以在遊戲過程中邊與朋友聊天，邊等待配對。

主要優勢和功能

多種連線選項

有線 USB 電腦遊戲耳機，搭配類比主控台和藍牙® 選項

EPOS 音訊技術

EPOS 設計的遊戲音訊帶來即時遊戲反應

EPOS Gaming Suite

以適用於 Microsoft® Windows 10 的 EPOS Gaming Suite，改善您的音訊體驗

音訊混合

混合有線 USB/纜線和藍牙® 連線的音訊串流

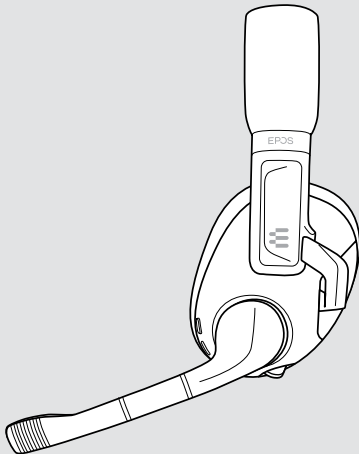
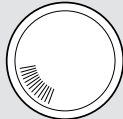
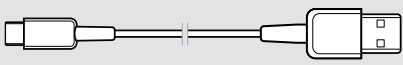
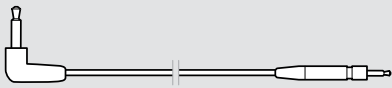

磁性可拆式抬臂

透過磁性連接輕鬆拆除和重新連接抬臂麥克風



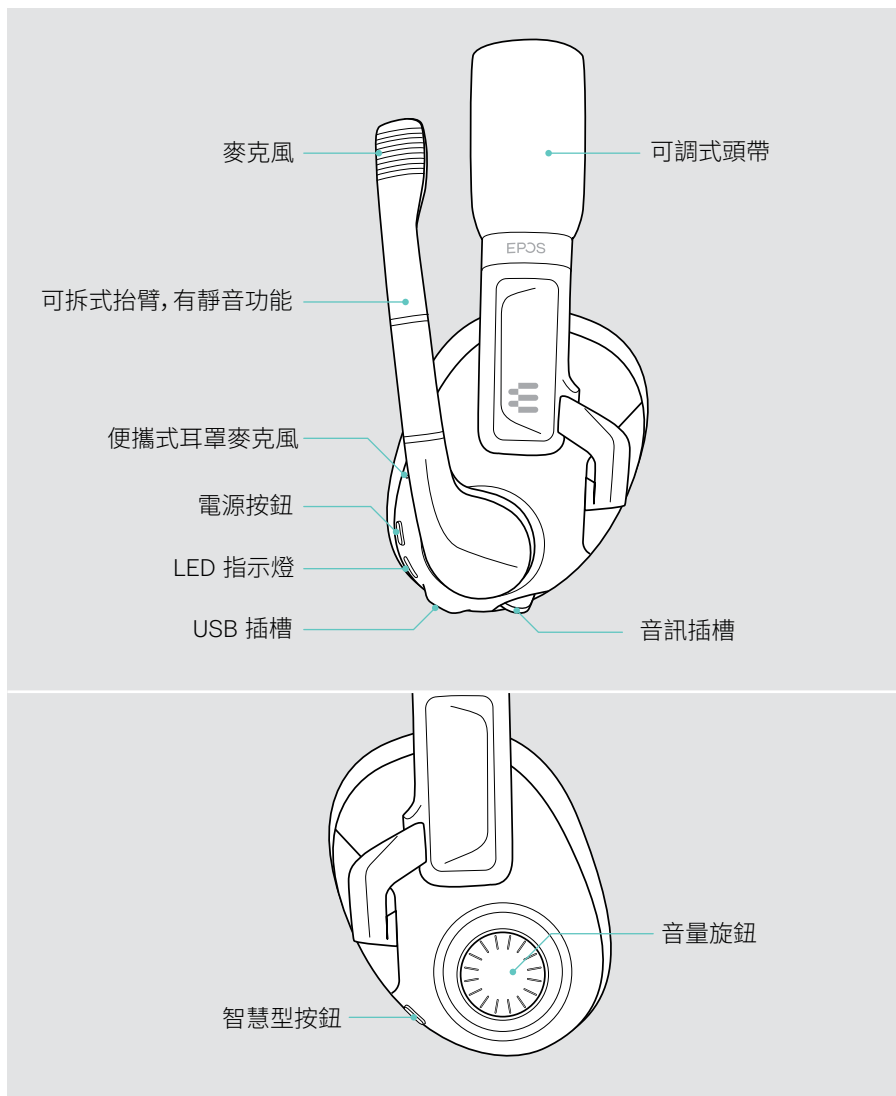
有關安全說明，請參閱安全指南。

包裝內容物

	<p>H3 Hybrid 配備藍牙的 USB 遊戲耳機</p>
	<p>便攜式蓋板 取代抬臂</p>
	<p>USB 纜線 連接 USB-C® 與 USB-A 插頭</p>
	<p>音訊纜線 2.5 mm 至 3.5 mm 插頭</p>
	<p>快速指南 轉換表 安全指南 合規表</p>

H3 Hybrid 概覽

耳機概覽



耳機 LED 指示燈概覽

耳機	LED 指示燈	含義
	 3x ...	耳機開啟
	 ...	耳機正處理配對模式
	 3x ...	與移動設備配對成功 一旦耳機連接成功，LED 指示燈就會熄滅。
	 3x ...	耳機關閉 配對失敗或已取消
	 ...	充電電池電量不足
	 ...	耳機正在充電： 顏色表示電池狀態； 充滿電時，LED 指示燈熄滅
	 ...	
	 ...	
 ...	 3x ...	配對列表已清除

圖標概覽

	點按按鈕		註： 有關須知
	按下按鈕兩次		LED 顯示
	按住按鈕		已發出語音指示

快速入門

多種連接方式

您可以透過以下方式連接耳機：

- **A** 透過 **USB 纜線** 連接至個人電腦或 PlayStation® PS5™ / PS4™, 或者
- **B** 透過 **音訊纜線** 連接至 Nintendo Switch™、PlayStation® PS5™ / PS4™、Xbox® One 及 X/S 系列, 或者
- **C** 透過 **藍牙** 連接至移動設備 (如智慧型手機、平板電腦)

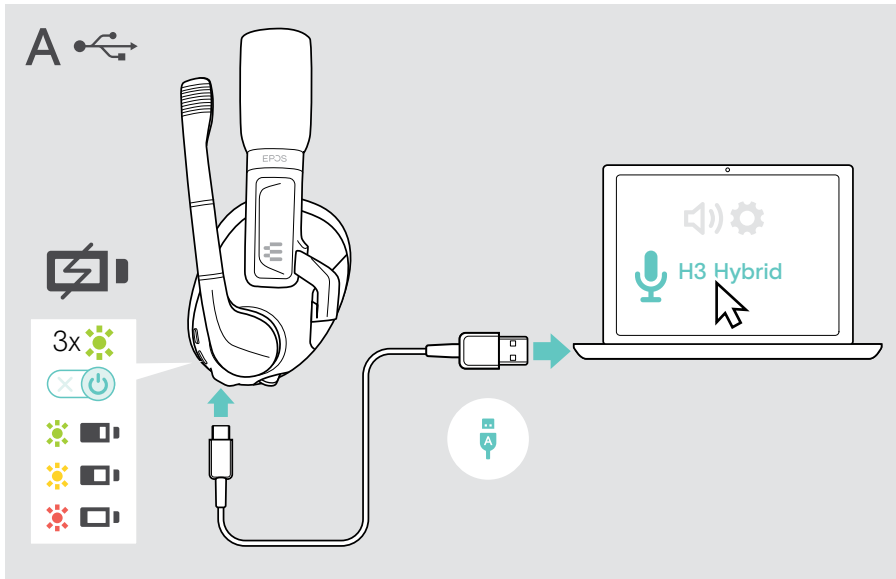
也可以混合兩個來源的音訊 - 請見第 15 頁。



A 如果透過 USB 纜線連接, 耳機會自動充電。

A 透過 USB 連接至個人電腦及為電池充電

- > 將 USB 纜線的小插頭連接至耳機的 USB 插槽。
- > 將另一個插頭連接至個人電腦的 USB-A 插槽。
耳機自動開啟。LED 指示燈閃爍 3 次綠燈。您會聽到電池剩餘電量提示 - 請見第 25 頁。電池正在充電。LED 指示燈緩慢跳動，指示電池狀態。
- > 如果需要，則更改音訊設置，並安裝 EPOS Gaming Suite (請見下一章)。



要斷開 USB 纜線，請執行以下操作：

- > 拔掉耳機和設備上的插頭。耳機會自動關閉，除非已建立藍牙連接。

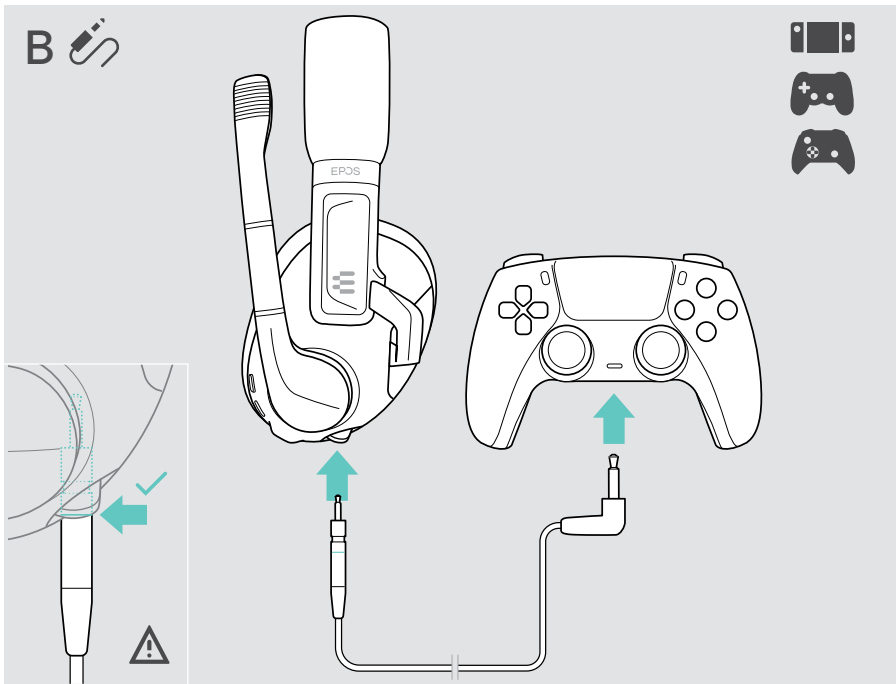
B 透過音訊纜線連接

音訊纜線主要用於：

- Nintendo Switch™
- PlayStation PS5™ / PS4™
- Xbox® One 及 X/S 系列

要連接音訊纜線，請執行以下操作：

- > 將小插頭插入耳機的音訊插槽。確保在插槽上看不到插頭上的標記。
- > 將 3.5 mm 插頭連接至設備的音訊插槽。
- > 按電源按鈕，開啟耳機（請見第 13 頁）。



要斷開音訊纜線，請執行以下操作：

- > 拔掉耳機和設備上的插頭。

C 透過藍牙將耳機配對



注意

有發生故障的危險

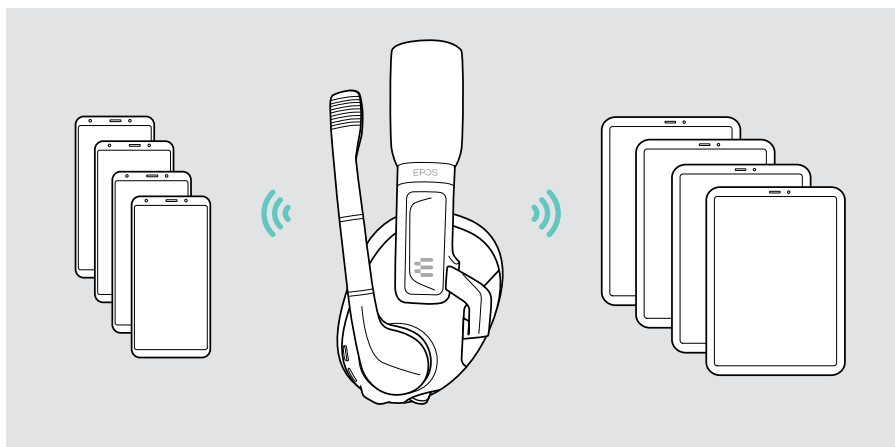
移動設備發射的無線電波可能會影響敏感及未受保護設備的運行。

- 只可在允許無線藍牙傳輸的地方用耳機通話。

耳機符合藍牙 5.2 標準。藍牙設備需要支持“進階播音設定檔” (A2DP)。

您可以透過藍牙將耳機連接至移動設備 (如智慧型手機、平板電腦)。

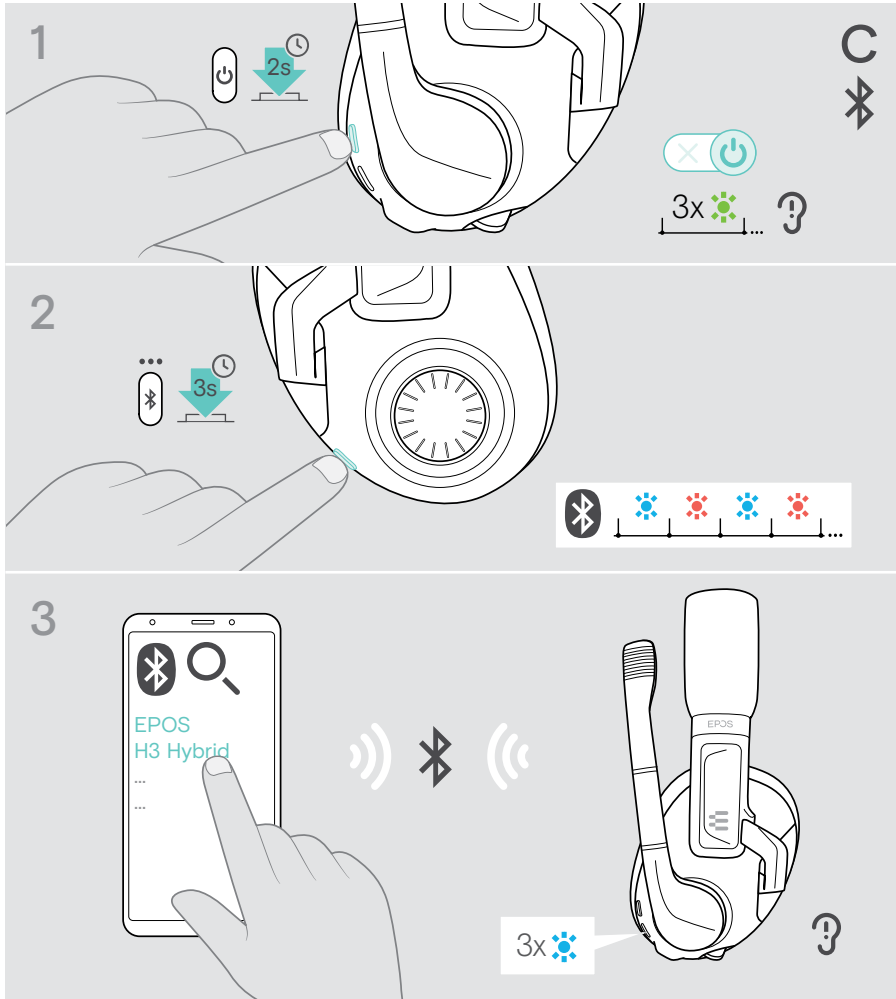
耳機最多可保存八個配對設備。如果將耳機與第九個設備配對，配對列表中的第一個設備將被覆蓋。如果想重新建立與該設備的連接，必須重新配對。



您可以與多個設備配對，但一次只能連接一個藍牙設備。

透過藍牙將耳機與移動設備配對

- 1 按電源按鈕，開啟耳機。
- 2 按智慧型按鈕，直到 LED 指示燈交替閃爍藍色和紅色 (配對模式)。
- 3 搜索藍牙設備，並選擇 **EPOS H3 Hybrid**，以建立連接，請參見移動設備的說明手冊。一旦耳機與移動設備配對，LED 指示燈就會熄滅。



要取消配對，請執行以下操作：

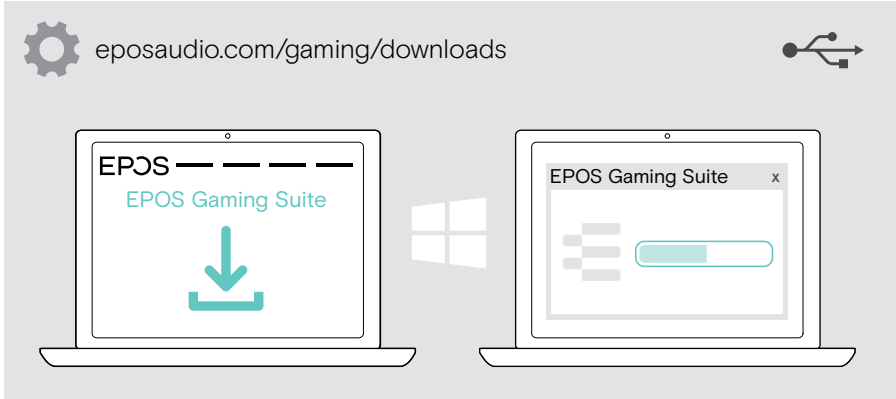
- > 按一下智慧型按鈕。

安裝 EPOS Gaming Suite

免費軟件 **EPOS Gaming Suite** 可以給您的耳機增值。
該軟件僅適用於 Microsoft® Windows。

它會啟用智慧型按鈕、均衡器、側音、減噪等耳機配置，並更新您的設備。

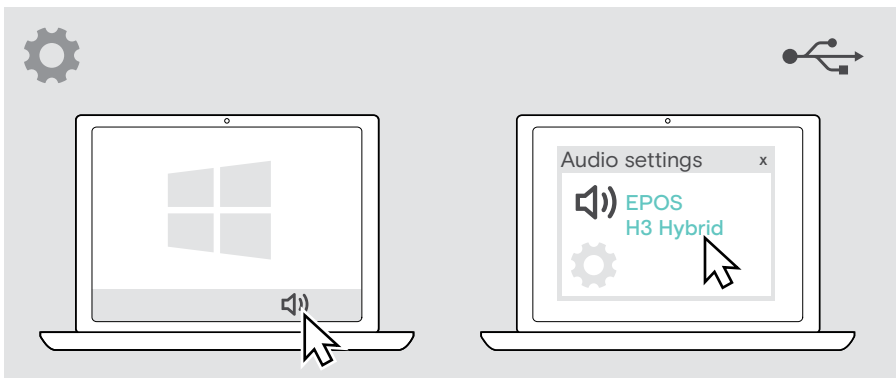
- > 從 eposaudio.com/gaming/downloads 下載該軟件。
- > 安裝軟件。



更改音訊設定 – Microsoft® Windows

如您連接 USB 纜線，Windows 通常會自動更改音訊設定。
如已連接耳機但聽不到聲音：

- > 右擊語音圖標。
- > 在輸出下選擇 **EPOS H3 Hybrid** 作為主音訊。



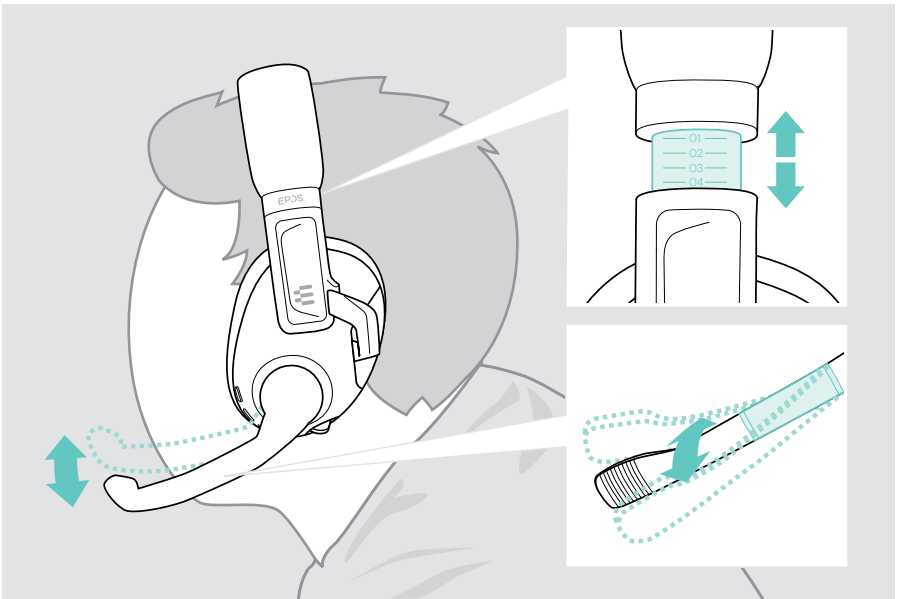
個別調節耳機

為達到良好的音質、佩戴起來盡可能舒適，需要適當調節耳機，貼合您的頭型。

- > 戴上耳機，讓頭帶越過頭頂。

調節頭帶和抬臂

- > 調節耳機，
 - 讓耳墊舒適地蓋住您的耳部，
 - 耳朵周圍感受到均勻、輕柔的壓力，
 - 確保頭帶貼合頭部。
- > 彎曲麥克風抬臂，讓麥克風與您的嘴部在一條線上，距離嘴角約 0.8" (2 cm)。



使用方法 - 基礎知識



注意

有損害聽力的風險！

長時間收聽高音量可能會造成永久性的聽力缺陷。

- > 戴上耳機前將音量調低。
- > 不要持續處在高音量環境中。

開啟耳機 - 自動連接



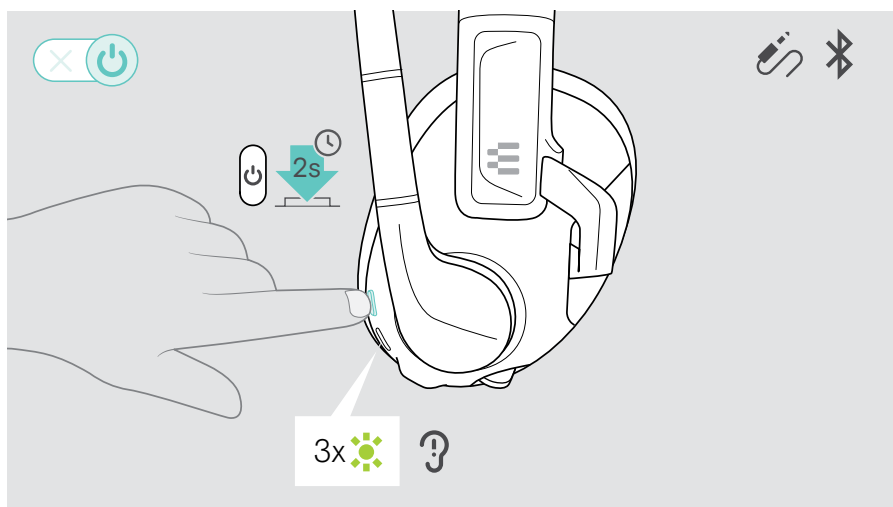
如果透過 USB 纜線連接，耳機會自動開啟。

對於所有其他連接：

- > 按電源按鈕，開啟耳機。

LED 指示燈閃縮 3 次綠燈。您會聽到電池剩餘電量提示 - 請見第 25 頁。

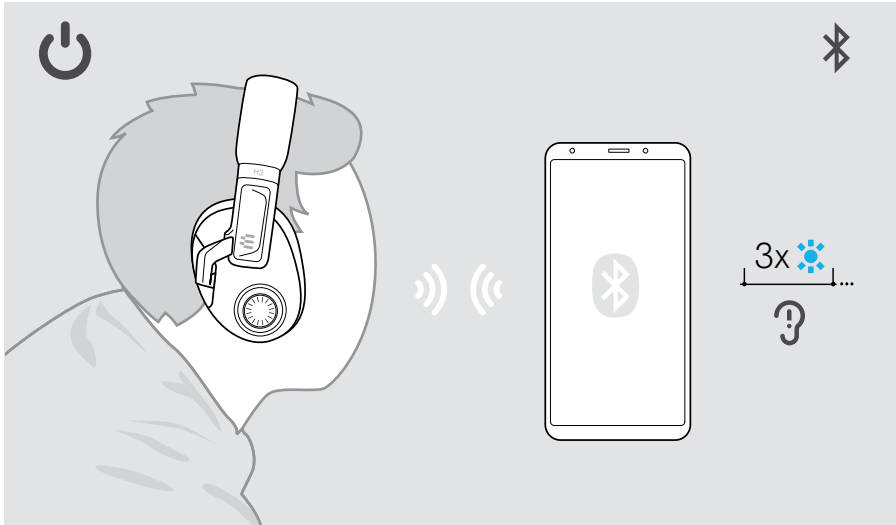
耳機嘗試自動連接無線設備 - 請見下一章。



自動無線連接

開啟後，耳機會自動嘗試連接最近使用的藍牙設備。 如果不可用，耳機會嘗試查找其他配對設備。

一旦連接成功，您會聽到語音提示， LED 指示燈閃爍 3 次藍燈。



如果耳機未找到要連接的配對設備，30 分鐘後自動關閉。

手動連接無線設備

過一會，自動搜索結束。 自動搜索結束後，如果想連接您的藍牙設備，則需要手動連接：

- > 在相連藍牙設備的藍牙設備列表中激活 **EPOS H3 Hybrid**，或者
- > 關閉耳機，然後開啟，將其連接至最近使用的設備。

混合音訊：連接兩部裝置

利用音訊混合，您可以在一台設備上玩遊戲，而在另一台設備聊天等等。

您可以將兩個音訊來源相結合：

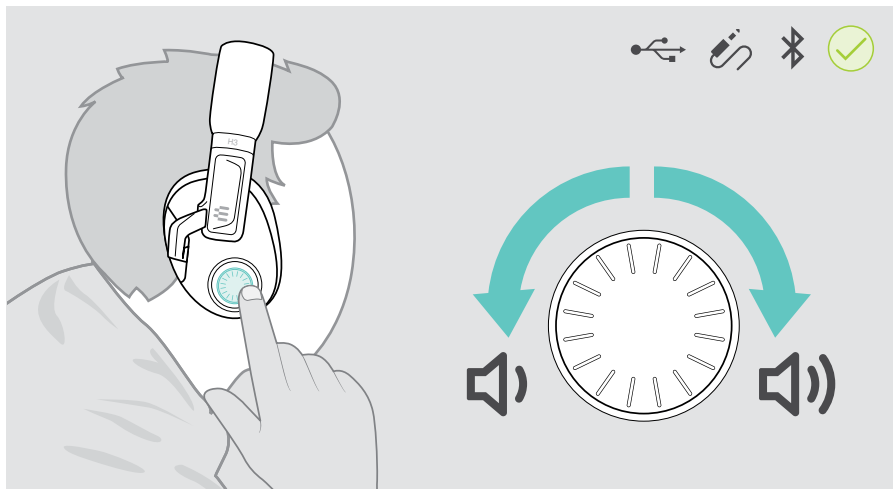
- 1 主要設備：音訊纜線、USB 連接，
- 2 次要設備：藍牙連接



更改音量

- > 順時針旋轉音量旋鈕
 - 調大音量, 或者逆時針旋轉
 - 以調小音量。

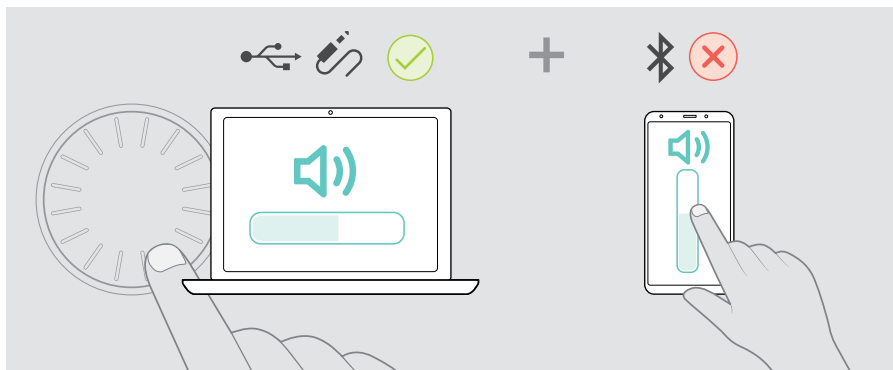
您也可以相連設備上調節音量。



混合音訊時更改音量

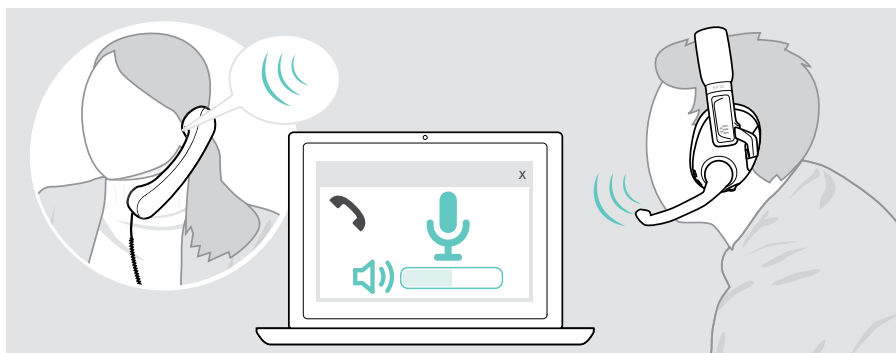
如果連接了兩個設備：

- > 旋轉音量旋鈕, 更改主要設備 (音訊纜線、USB) 的音量。
- > 手動更改次要藍牙設備的音量。



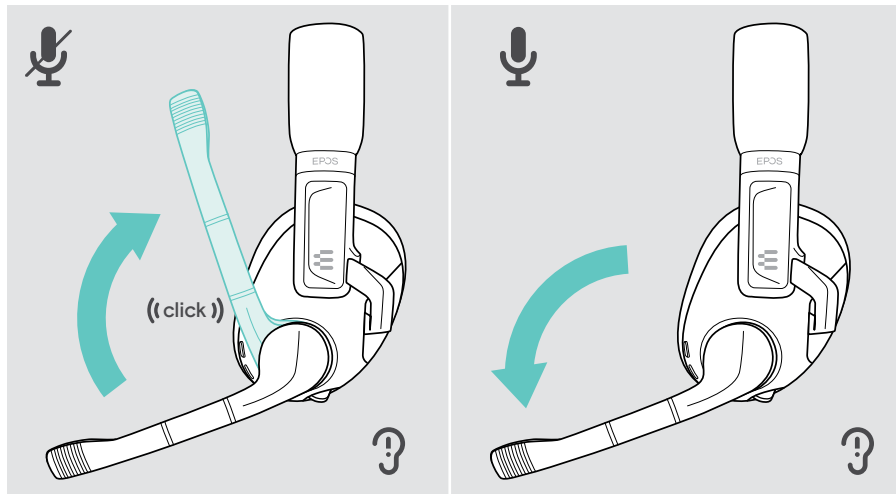
為軟件電話調節耳機的麥克風音量

- > 在您連接的設備上向他人發起呼叫，讓此人幫助您找到麥克風的正確音量設置。
- > 在您的軟件電話應用程式和/或個人電腦音訊應用程式中，更改麥克風音量。



將耳機的麥克風靜音

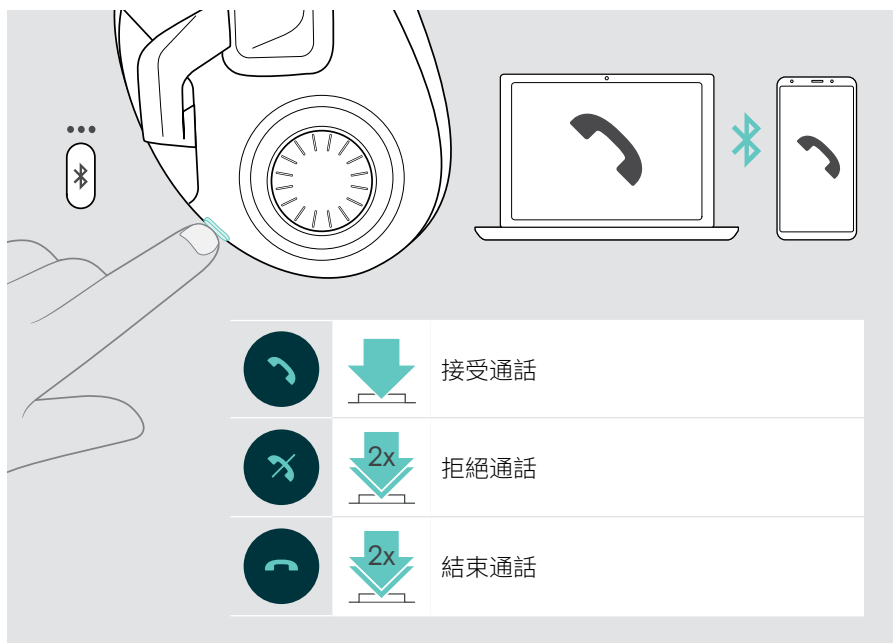
- > 向上移動抬臂，
 - 直到聽到咔嗒聲，即靜音，或者
 - 向下移動，取消靜音。



處理通話

您可以處理透過藍牙所連設備的通話。這些功能取決於設備和應用程式。

- > 透過所連設備發起通話。
- > 按智慧型按鈕：



激活環迴音效或預設設定

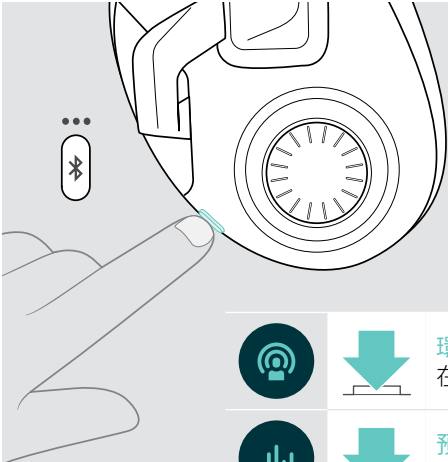
除了處理通話外，您還可以激活 EPOS Gaming Suite 的智慧型按鈕的其他功能（請見第 11 頁），以實現**環迴音效**或使用**預設切換器**。

要更改智慧型按鈕的設定，請執行以下操作：

- > 將耳機連接至個人電腦（請見第 7 頁）。
- > 透過 EPOS Gaming Suite 更改和保存智慧型按鈕的設定。








> 按智慧型按鈕：



預設設定：

- FLAT（無均衡器）
- 音樂
- 電子競技（高音）
- 電影
- 自訂*



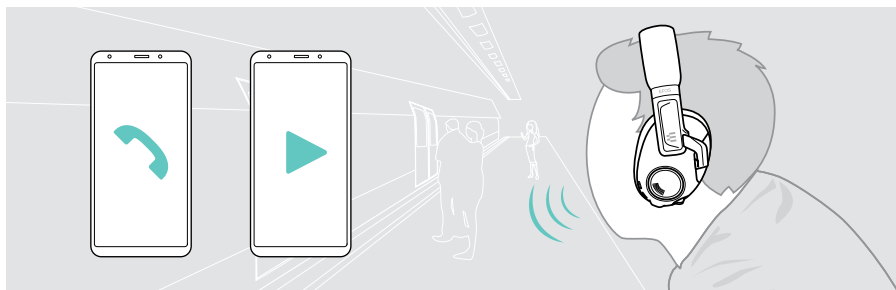
		環迴音效： 在立體聲與環迴音效之間切換
		預設設定切換器： 在均衡器預設設定之間切換*

*自訂預設設定：您還可以在 EPOS Gaming Suite 中添加自己的預設設定。如需詳細資訊，請參閱 eposaudio.com/gaming。

在路上使用耳機

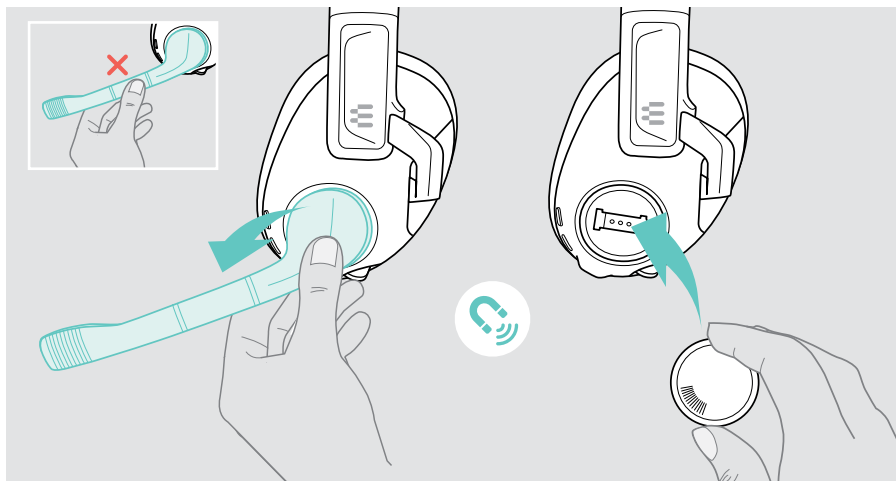
如果想在路上使用耳機，您可以拆除磁性抬臂，換上蓋板。

您仍可以打電話，因為耳機的耳罩里有另一個麥克風。
這個麥克風只可透過您連接的設備來靜音。



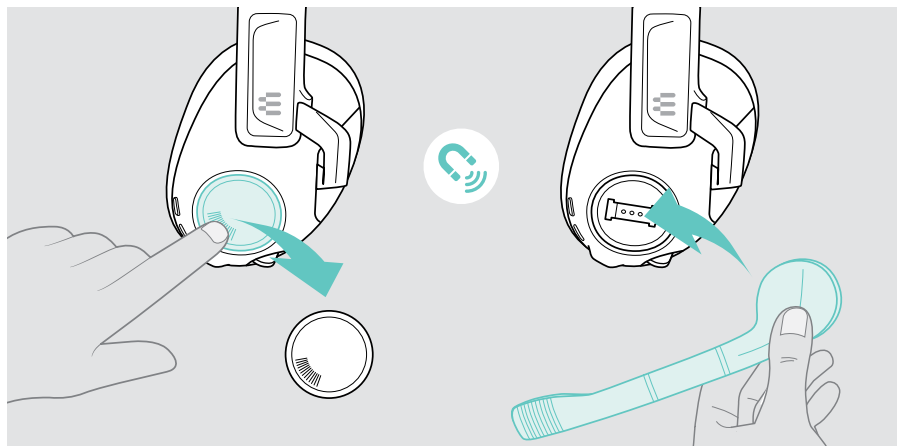
把抬臂換成蓋板

- > 抓住抬臂，使其靠近耳罩並向上抬。不要拉動可彎曲部分或麥克風部分。
- > 安裝磁性蓋板。



安裝抬臂

- > 按壓蓋板上的標記，將其鬆開。
- > 安裝抬臂



關閉耳機

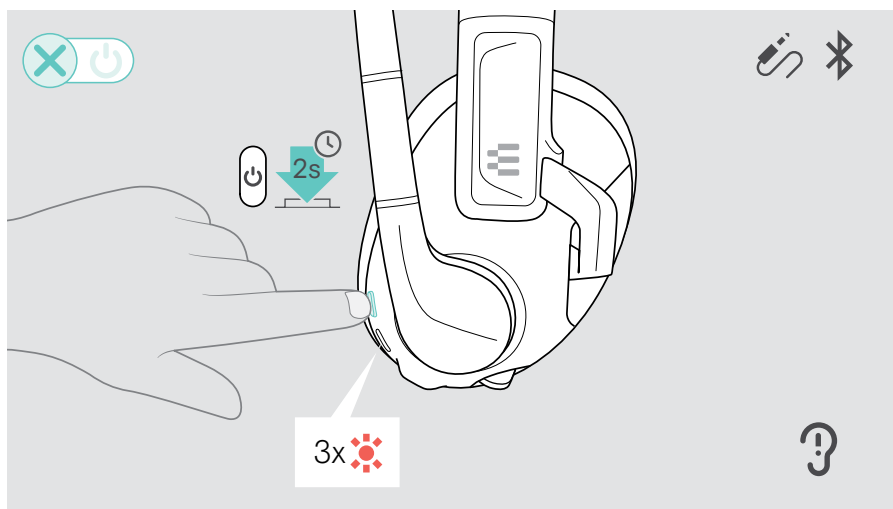


如果您斷開 USB 纜線, 耳機會自動關閉, 除非有藍牙連接。

對於所有其他連接:

- > 按電源按鈕, 關閉耳機。

LED 指示燈閃爍 3 次紅燈並熄滅。 耳機發出語音提示“關機”。



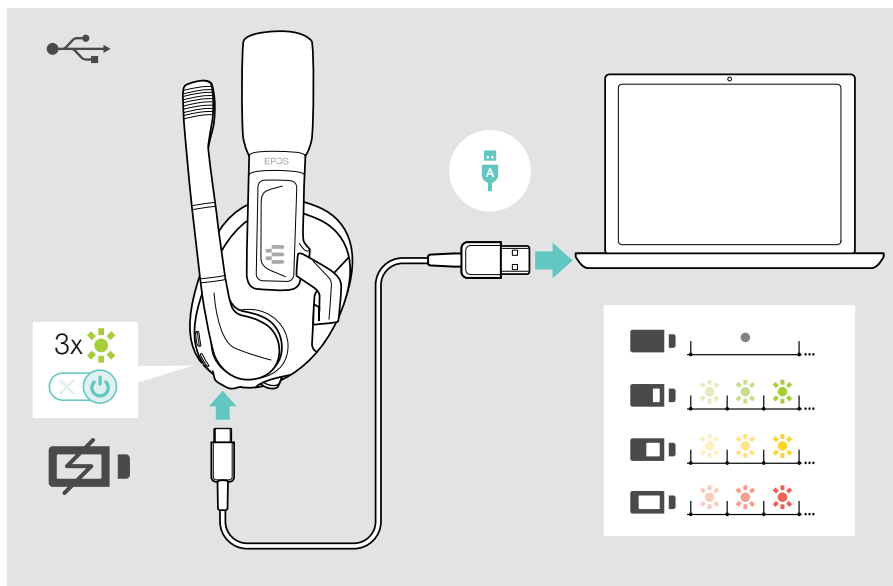
如果耳機是無線連接, 並且沒有音訊信號, 30 分鐘後它會關閉, 以節約電池電量。



耳機充電與儲存

耳機充電

- > 將 USB 纜線連接至您的耳機和個人電腦或 PlayStation (請見第 7 頁) 或經認證的牆上電源*。

耳機自動開啟。電池正在充電。LED 紅色、黃色或綠色指示燈跳動，具體取決於電池狀態，充滿電後(約 1 小時 50 分鐘) LED 指示燈熄滅。



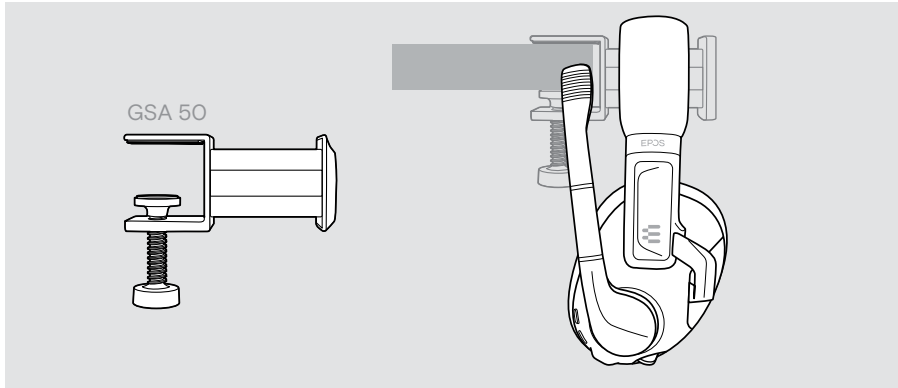
  如果電池電量不足，會閃爍紅色 LED 指示燈，並多次發出“為耳機充電”的語音提示。電池耗盡時，耳機自動關閉。

*只可使用 USB 電源，最大 5 V ±0.25 V。

儲存耳機

- > 將耳機存放在潔淨、乾燥達到環境中。

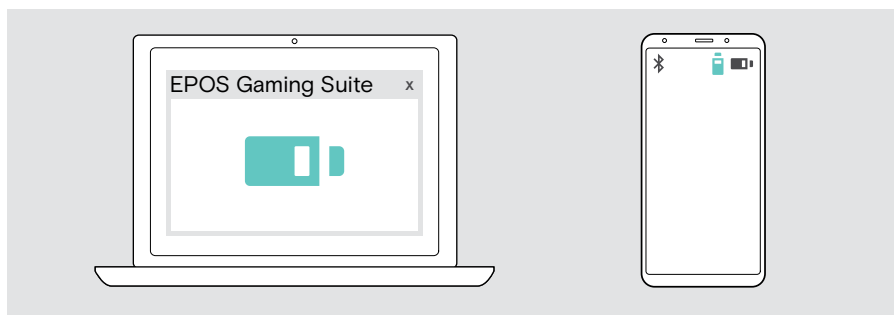
GSA 50 耳機架是非常完美的配件, 既可以讓遊戲耳機離開視線, 又觸手可及在 eposaudio.com 上可以買到耳機架。



有關須知

確認電池剩餘電量

您可以在 EPOS Gaming Suite 中檢查耳機的電池狀態。
有些移動設備也會顯示電池狀態。



每次開啟耳機或插入 USB 纜線時，都會指明電池狀態。

LED 指示燈	所通告的信息	電池電量
	“電池剩餘電量超過 80%” “電池剩餘電量超過 60%”	> 80% > 60%
	“電池剩餘電量超過 40%” “電池剩餘電量超過 20%”	> 40% > 20%
	語音提示 “為耳機充電” > 為耳機充電 (請見第 23 頁)。	< 20%



如果電池電量不足，會閃爍紅色 LED 指示燈，並多次發出“為耳機充電”的語音提示。電池耗盡時，耳機自動關閉。

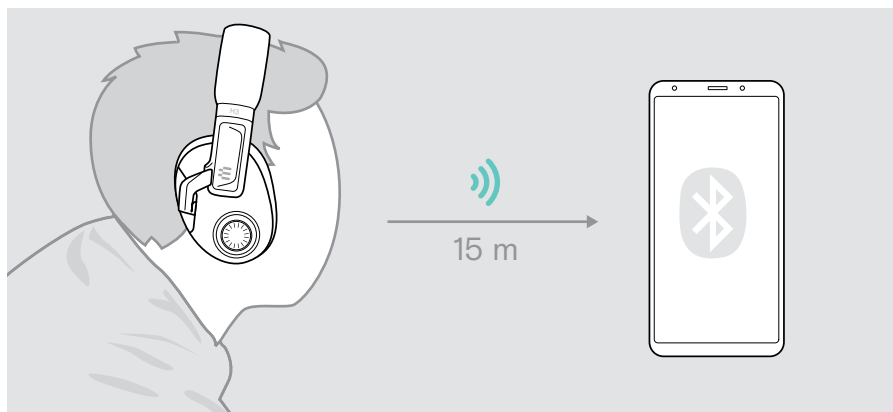
如果超出藍牙传输距离

耳機與所連設備之間的传输距离取決於設備。
傳輸距离很大程度上取決於環境條件，例如壁厚、牆壁的成分等。

在視野沒有遮擋的情況下，藍牙传输距离可达 15 米。

如果音訊質量變差或鏈路完全中斷：

- > 重新進入藍牙設備的無線電射程，以便重新連接。

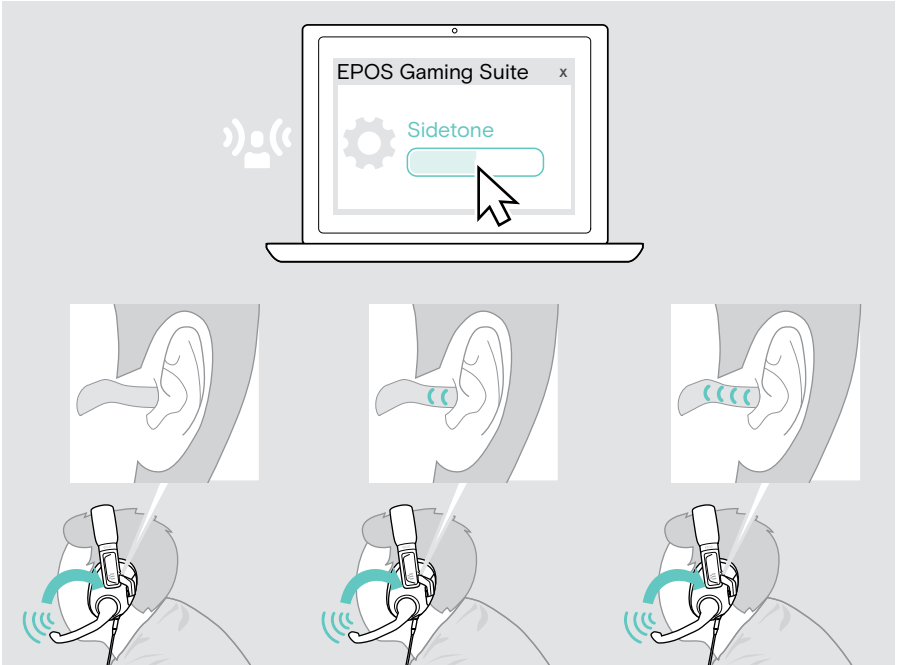


調節側音

利用側音設定，您可以調節耳機中您自己的聲音音量。

- > 打開 EPOS Gaming Suite (請見第 11 頁)。
- > 更改側音設定。

您的設定將保存在耳機上，因而它可以用於所有其他的遊戲平台。



側音僅適用於所安裝的抬臂麥克風。

產品維護與更新

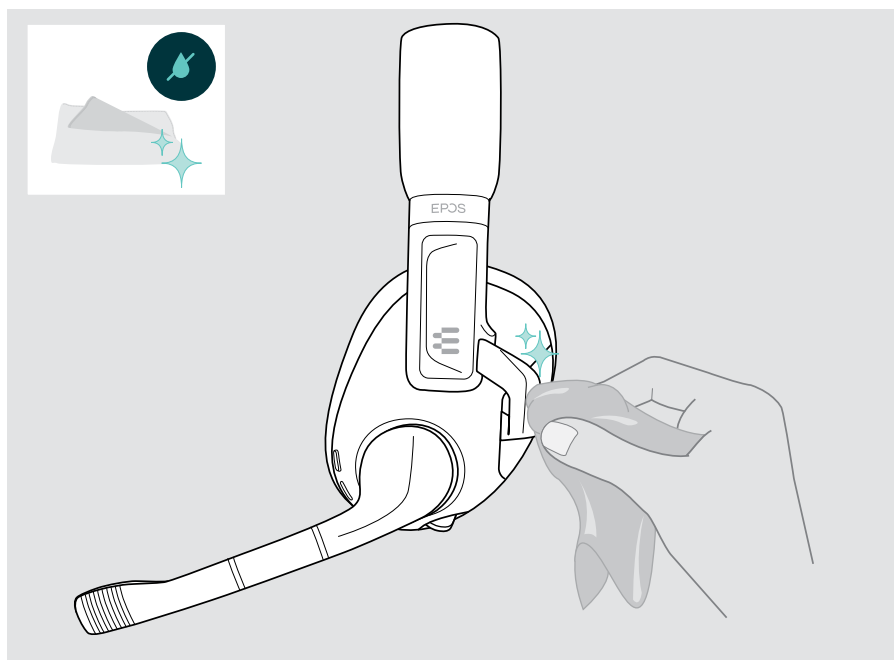
清潔產品

注意

液體會損壞產品的電子元件！

液體進入設備的外殼，會導致短路並損害電子元件。

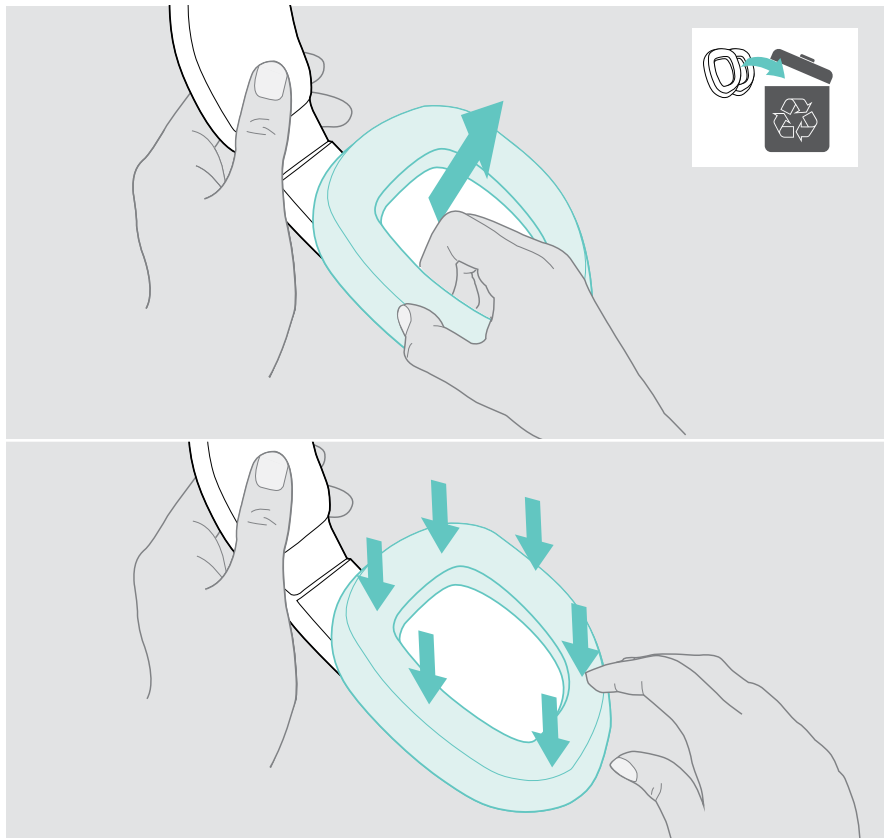
- > 讓本產品遠離所有液體。
- > 請勿使用任何清潔劑或溶劑。
- > 僅用乾布清潔產品。



更換耳墊

為了保持衛生，您應當不時更換耳墊。EPOS 合作夥伴可提供備用耳墊。

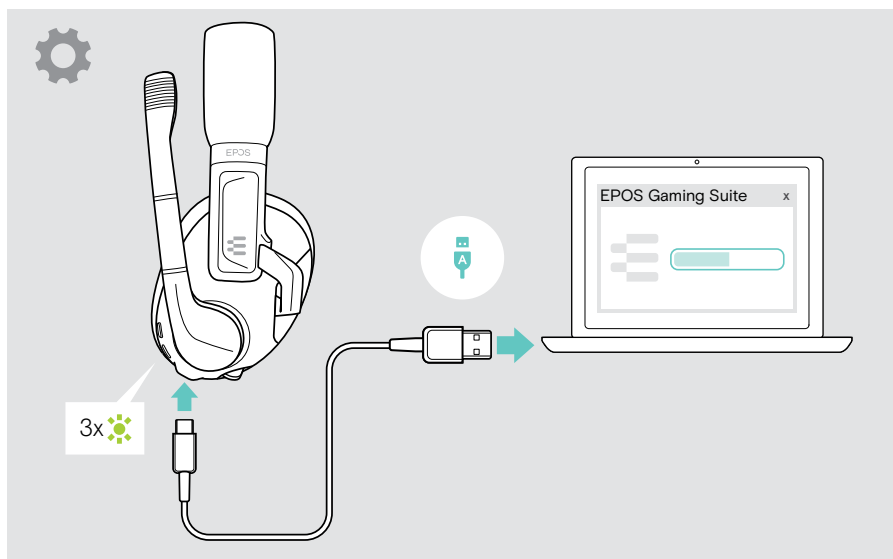
- > 從耳罩上小心地取下舊耳墊。
- > 將新耳墊固定在耳罩上，壓緊耳罩四周。



更新固件

您可以用免費的 **EPOS Gaming Suite** 軟體更新耳機固件 (請見第 11 頁)。

- > 將 USB 纜線連接至您的耳機和個人電腦。
耳機開啟。
- > 啟動 **EPOS Gaming Suite**。如果有新的固件，軟體將引導您完成更新程序。



如果出現問題...

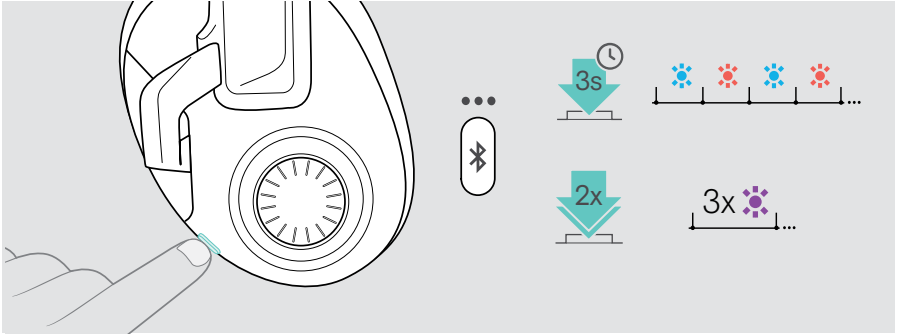
問題	可能的原因	解決方案	頁碼
耳機無法開啟	充電電池耗盡	> 給耳機電池充電。	23
沒有音訊信號 或掉線	耳機未與藍牙設備配對	> 將耳機配對。	9
	音量調得太低	> 將耳機或所連設備上的音量調大。	16
	耳機或所連設備關閉。	> 開啟耳機或設備。	13
	音訊纜線的插頭未完全插入	> 再次插入插頭。	8
	USB 纜線的插頭未完全插入	> 再次插入插頭。	7
無法透過藍牙 連接耳機	耳機未配對	> 將耳機配對。	9
	所連設備的藍牙關閉	> 打開藍牙。	-
無法關閉耳機	透過 USB 纜線連接的耳機：自動打開	> 斷開 USB 纜線。	7
		> 關閉耳機。	22
按任何按鈕，耳 機都沒有反應	軟體或硬體問題	> 關閉耳機，然後再打開。	22 13
		> 清除耳機的配對列表。	32
		要重設耳機，請執行以下操作： > 同時按下電源和智慧型按鈕。耳機的 LED 指示燈閃爍，耳機關閉。	-

如出現此處未列出的問題，或者無法用建議的解決方案解決問題，請聯繫當地的 EPOS 合作夥伴尋求支援。

請在 eposaudio.com 上搜索，查找您所在國家/地區的 EPOS 合作夥伴。

清除耳機的配對列表(重設)

- > 按電源按鈕, 開啟耳機。
- > 按住智慧型按鈕, 直到 LED 指示燈交替閃爍藍色和紅色 (配對模式)。
- > 再按智慧型按鈕 2 次。紫色 LED 指示燈閃爍 3 次。
配對列表被清除。 耳機嘗試與無線設備配對 (請見第 9 頁)。



規格

H3 Hybrid 耳機

尺寸(寬 x 高 x 深)	183 x 176 x 90 mm / 7.2 x 6.9 x 3.5 in
重量	298 g / 0.66 lbs / 10.51 oz
連接器	<ul style="list-style-type: none">• 藍牙• 遊戲機纜線： 1 x 3.5 mm 音訊插孔，4 極；長度：1.5 m• USB-C 至 USB-A 的纜線；長度：2 m
待機時間	藍牙：長達 510 小時
藍牙通話時間	長達 37 小時
充電時間	約 1 小時 50 分鐘
充電電池(內置)	鋰聚合物 / 3.7 V / 335 mA
充電電壓	最大 5.5 V / 最大電流 400 mA
揚聲器原理	動態、封閉
響應頻率	耳機：20 Hz - 20,000 Hz 麥克風：100 Hz - 7,500 Hz
耳機靈敏度	116 dB SPL / OdBFS @ 1 kHz
麥克風靈敏度 (可拆式)	-20 dBFS/Pa @ 1 kHz (抬臂) -22 dBFS/Pa @ 1 kHz (耳罩)
總諧波失真度 (THD)	< 0.5 % OdBFS @ 1 kHz
麥克風類型	雙向 ECM
麥克風拾音方式	雙向
藍牙	
藍牙	版本 5.2 / 1 類
距離	可達 15 m / 49.2 ft
傳輸頻率	2402 MHz 至 2480 MHz

商標

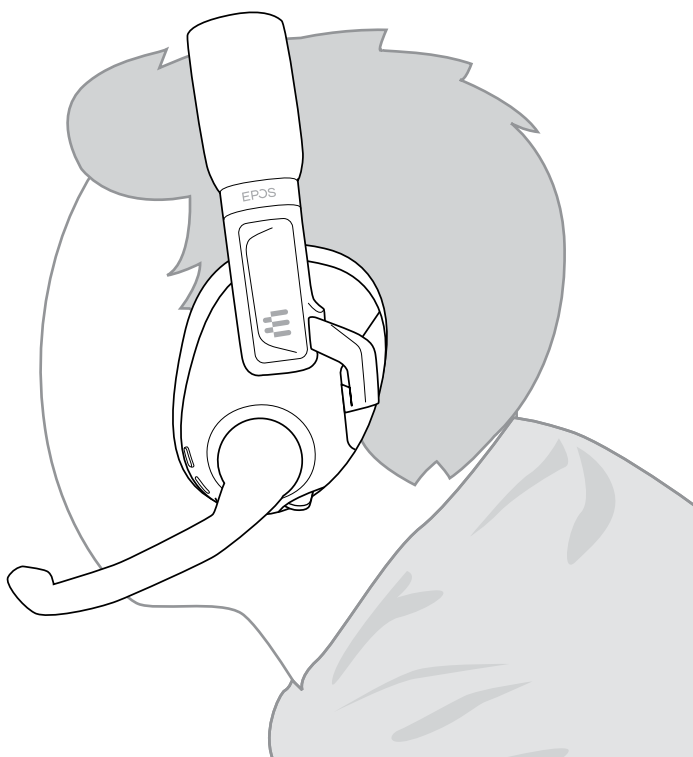
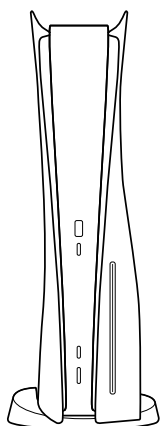
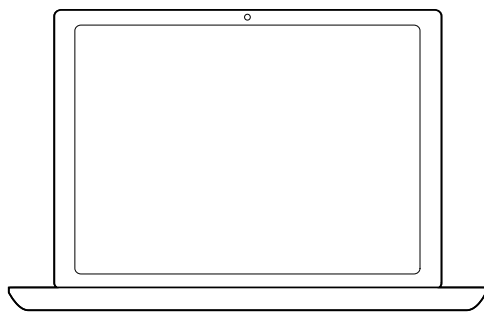
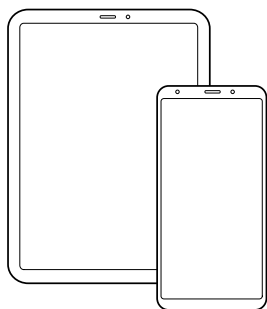
藍牙® 文字標誌和徽標是歸 Bluetooth SIG, Inc. 所有的註冊商標，使用此類標誌均需獲得 DSEA A/S 許可。

USB Type-C® 和 USB-C® 是 USB Implementers Forum 的商標。

“PlayStation®”是 Sony Interactive Entertainment Inc. 的註冊商標或商標，“PS5™”/“PS4™”也是該公司的商標。

所有其他商標均為各自所有者的財產。

EPOS



DSEA A/S

Kongebakken 9, DK-2765 Smørum, Denmark

eposaudio.com

Publ. 02/23, A02