

EPOS

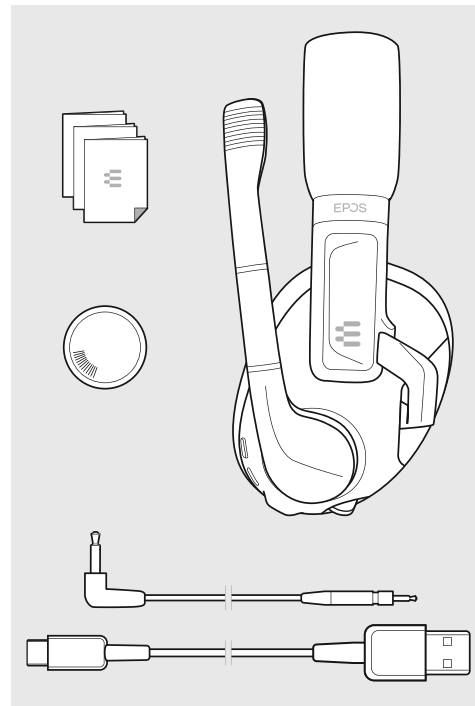
H3 Hybrid USB Gaming Headset with Bluetooth®

Quick Guide

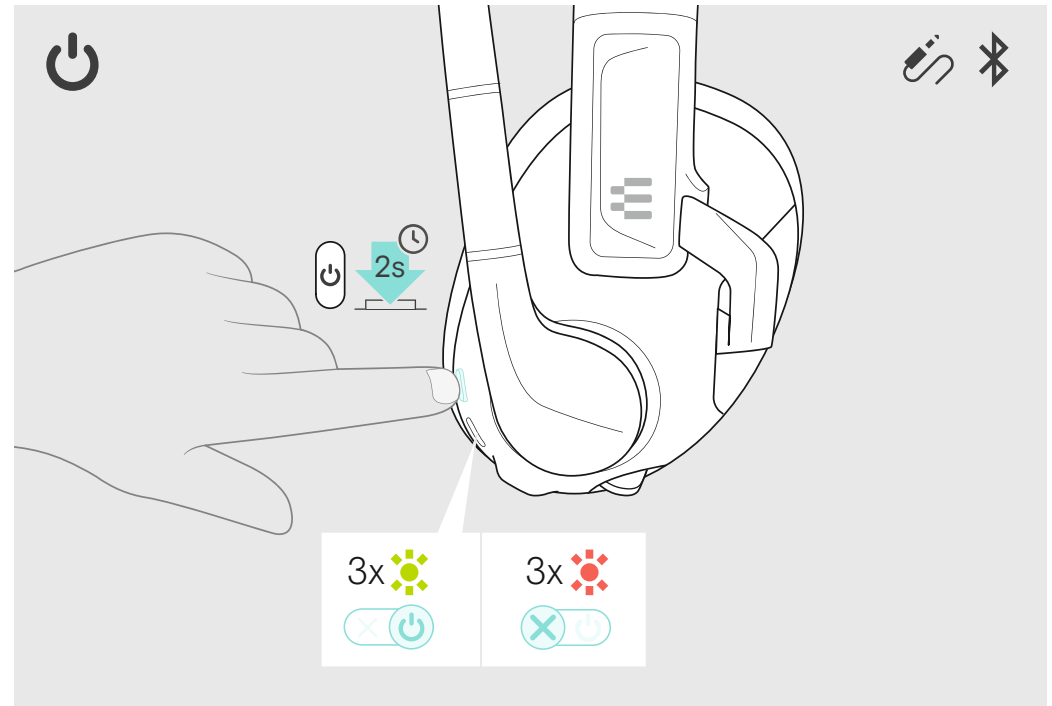


Model: SCBT25

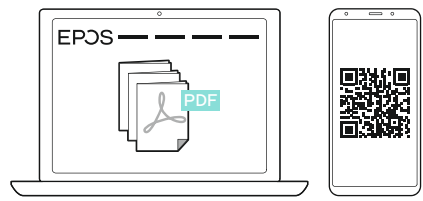
1 Package contents



2 Switching the headset on/off



More features: User Guide



www.eposaudio.com/gaming/downloads

FAQs & support:

www.eposaudio.com/gaming/support

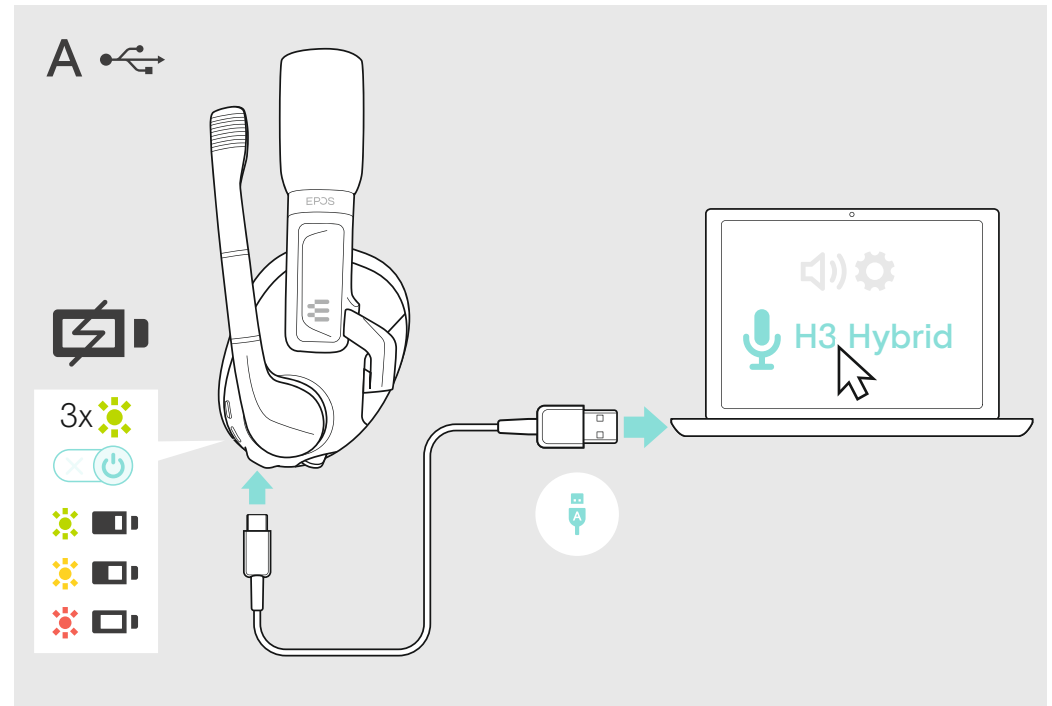
DSEA A/S
Kongebakken 9, DK-2765 Smørum, Denmark
www.eposaudio.com

Printed in China, Publ. 08/21, 770-00363/A03

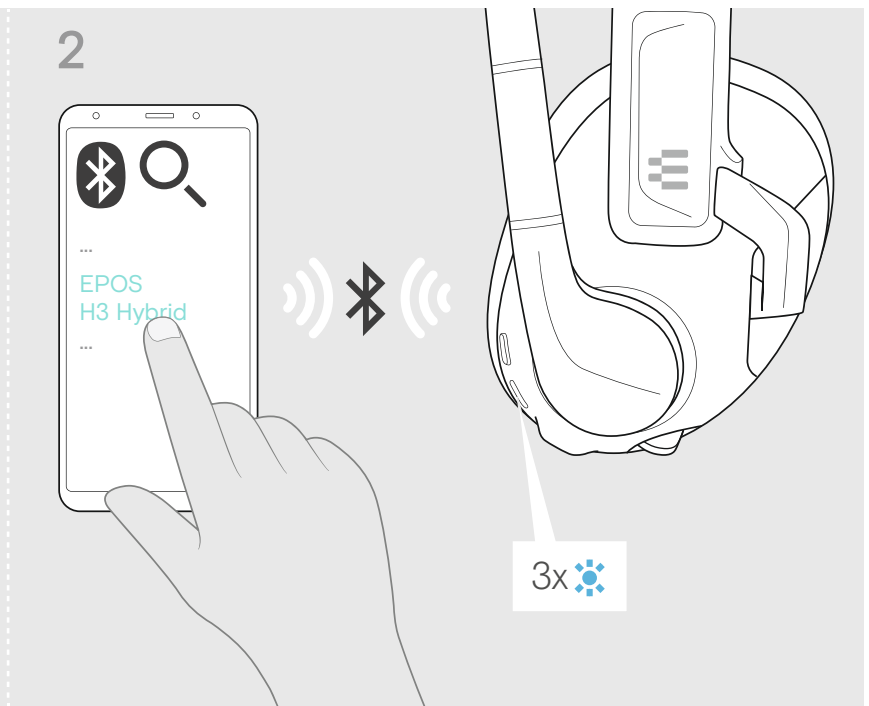
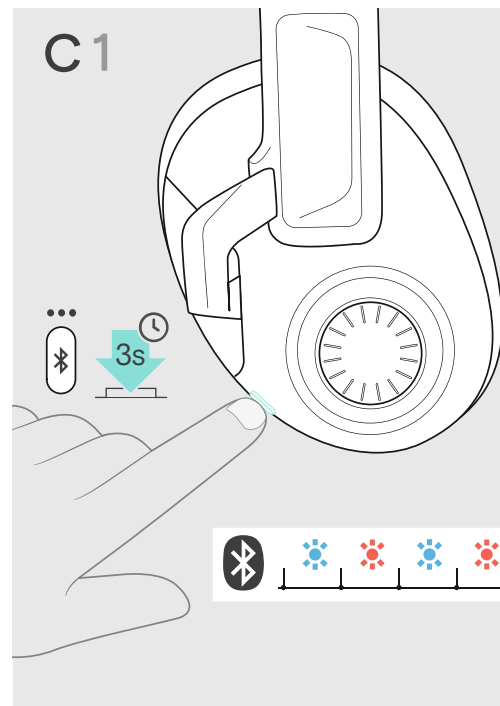
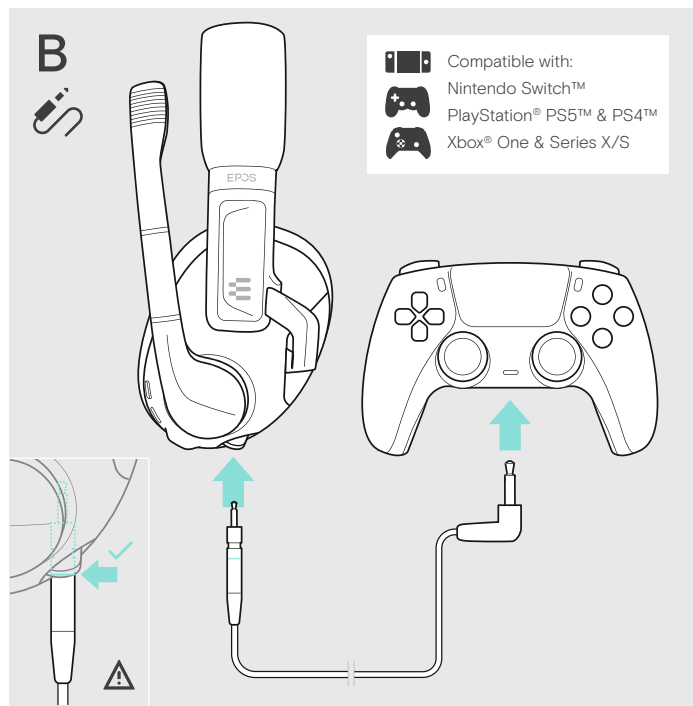
3 Connection possibilities



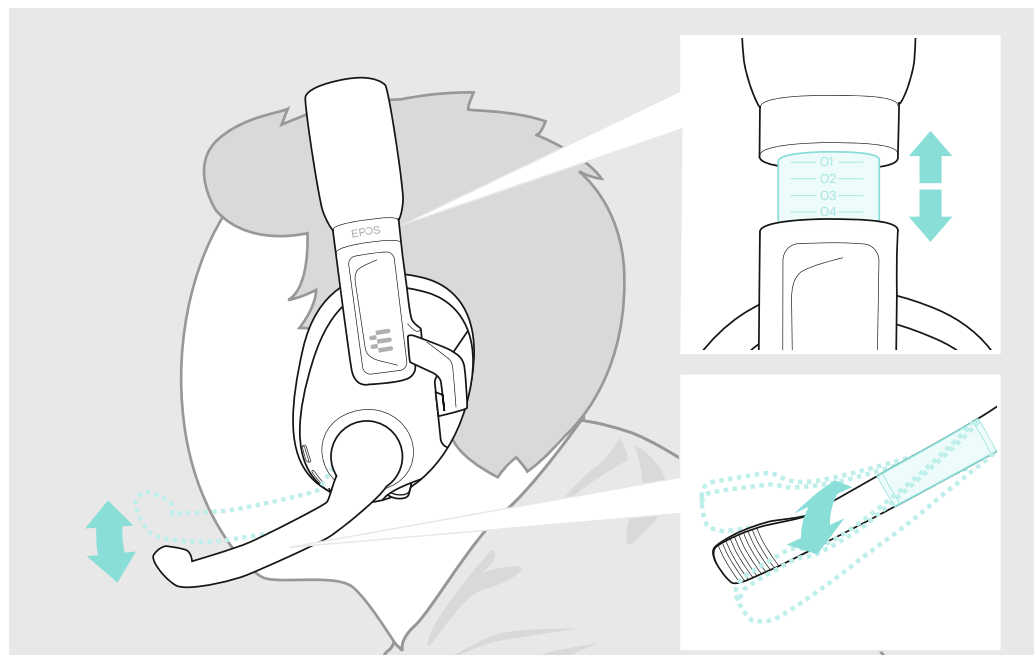
4 Connecting to PC via USB & charging the battery



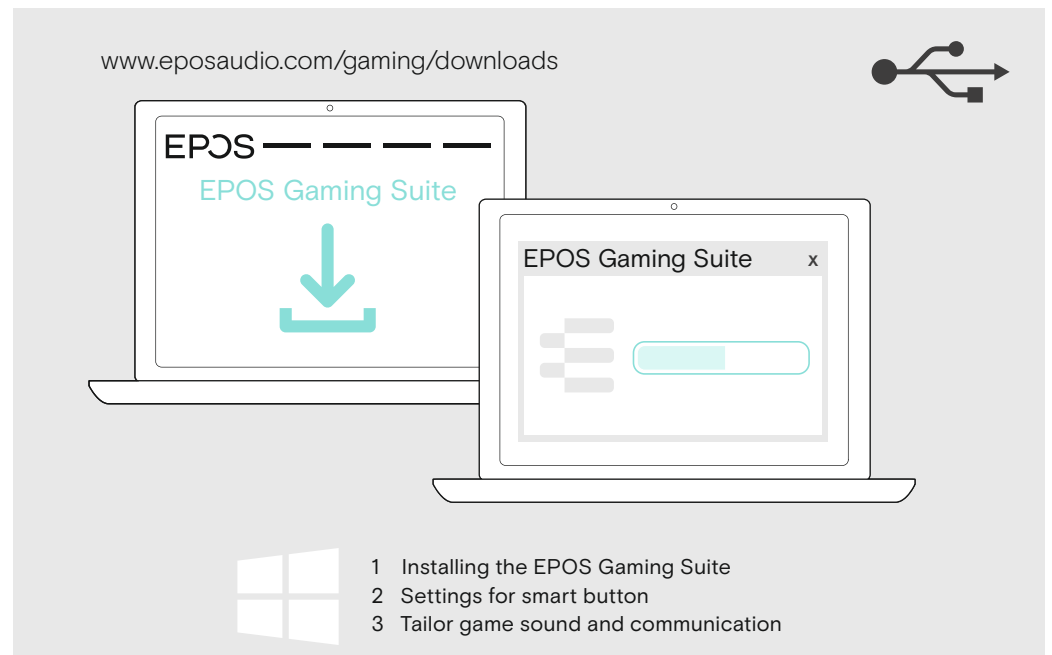
5 Connecting the headset via console cable or Bluetooth



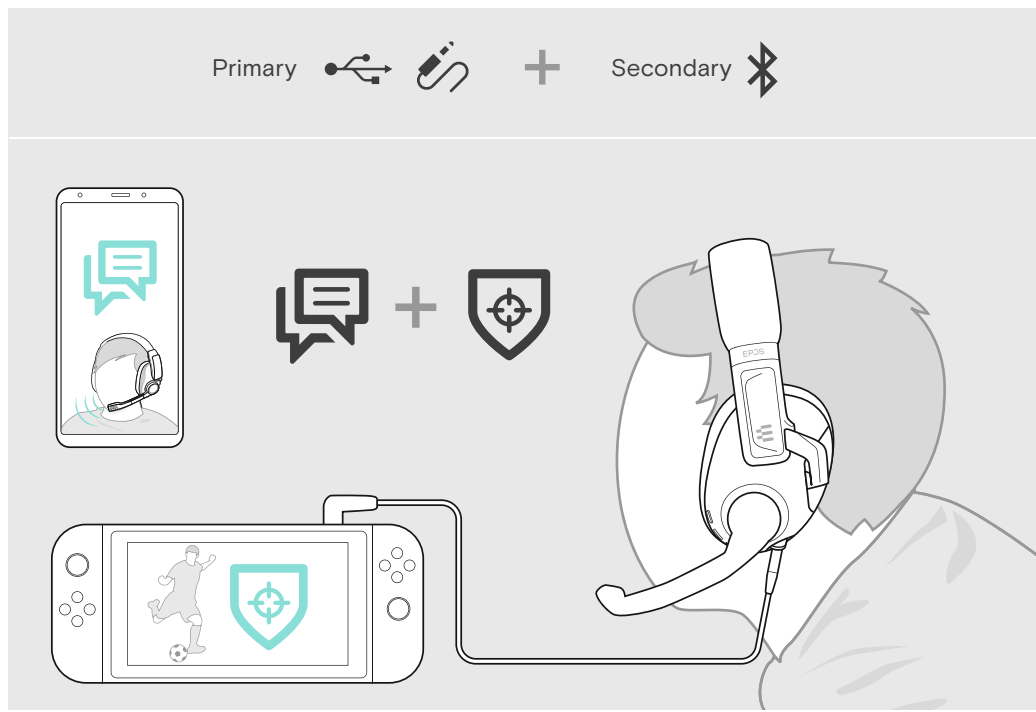
6 Adjusting and wearing the headset



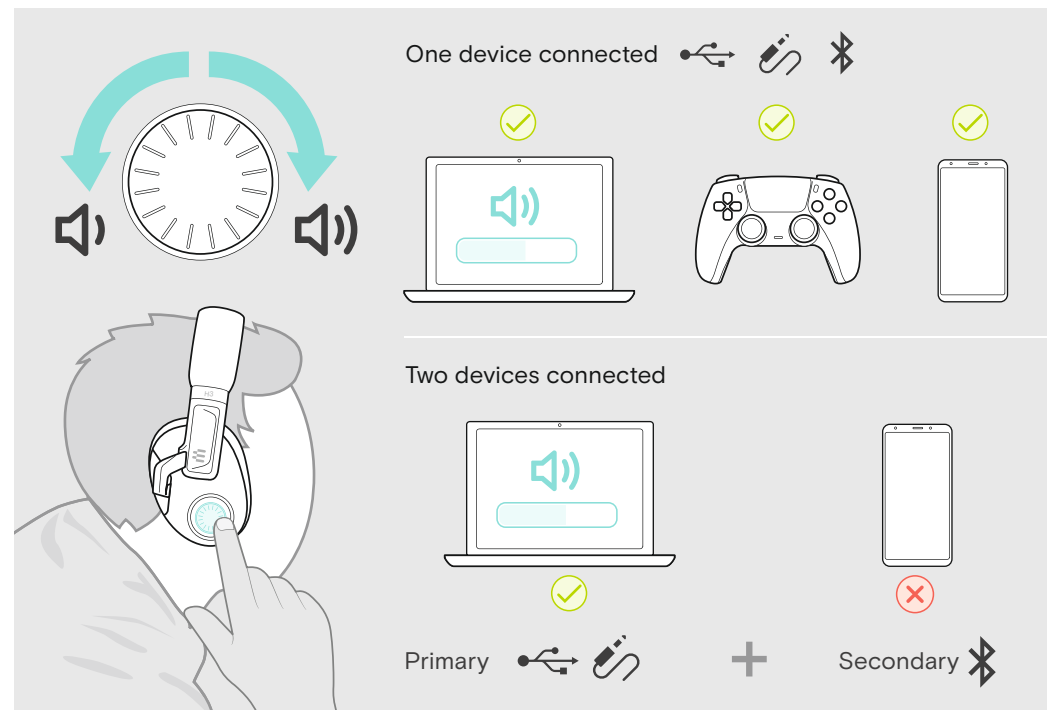
7 Enhance your audio experience



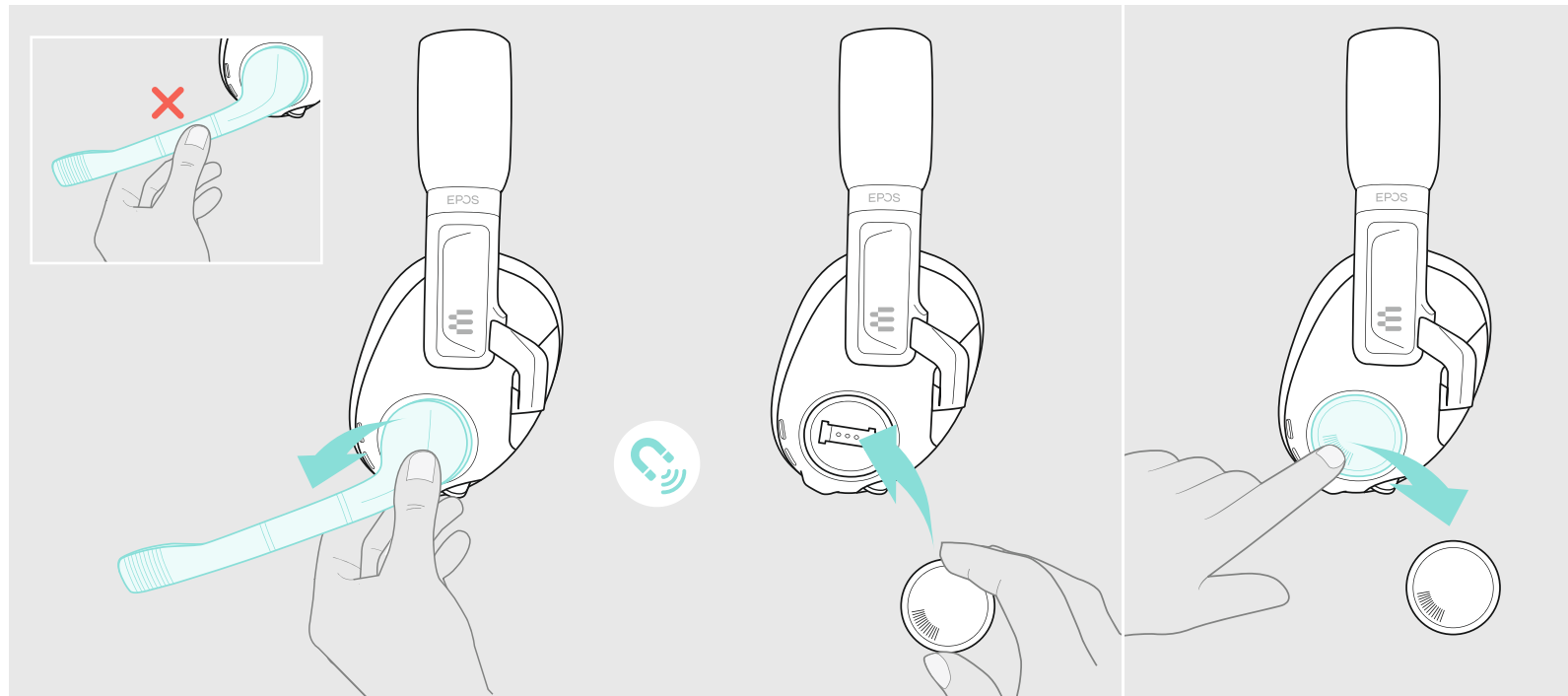
8 Mixing audio: two devices connected



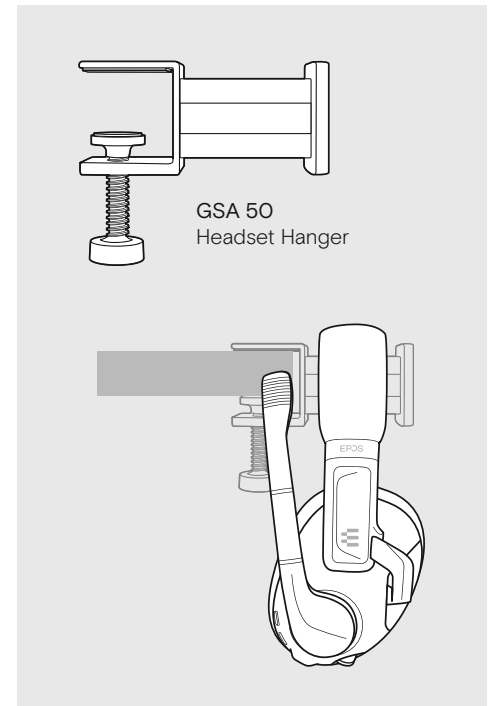
9 Adjusting the volume



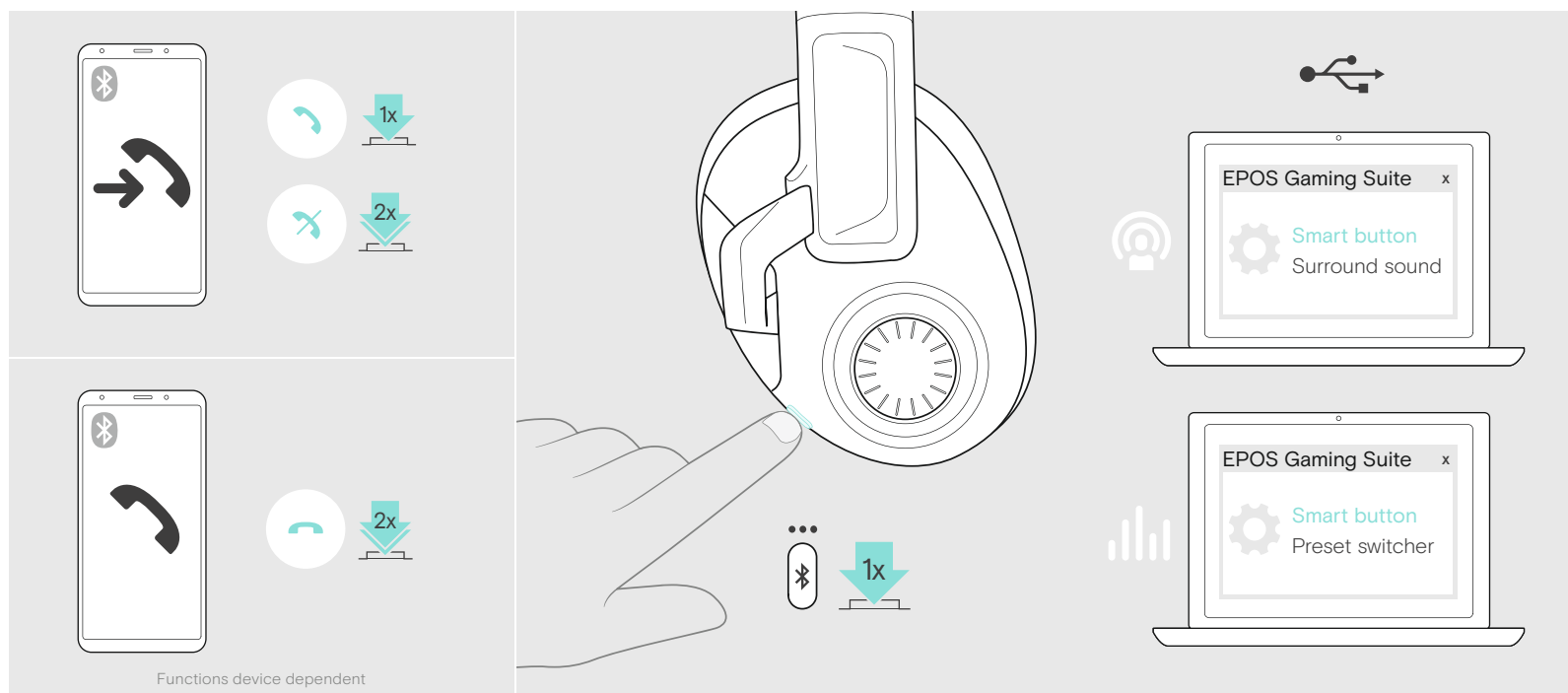
10 Using the headset on the go



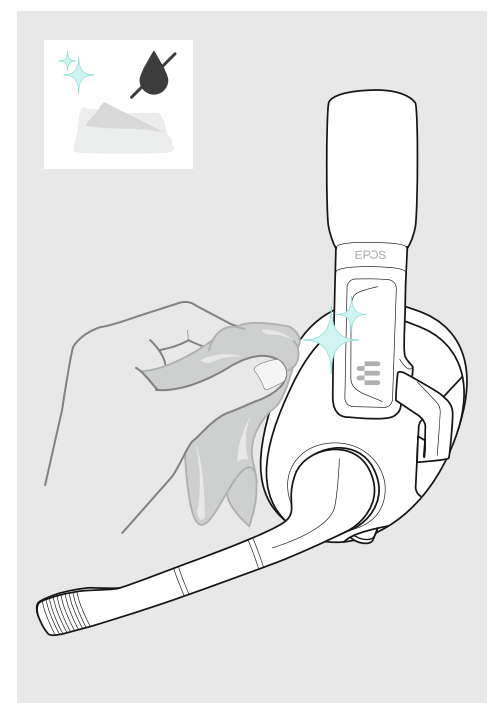
11 Accessories



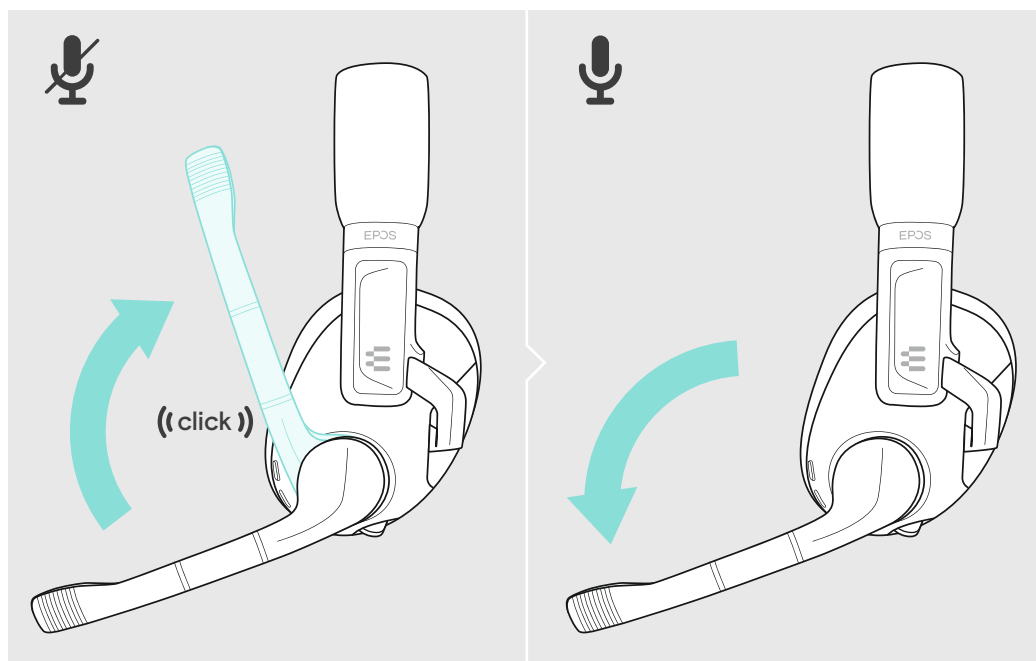
12 Using the Smart button



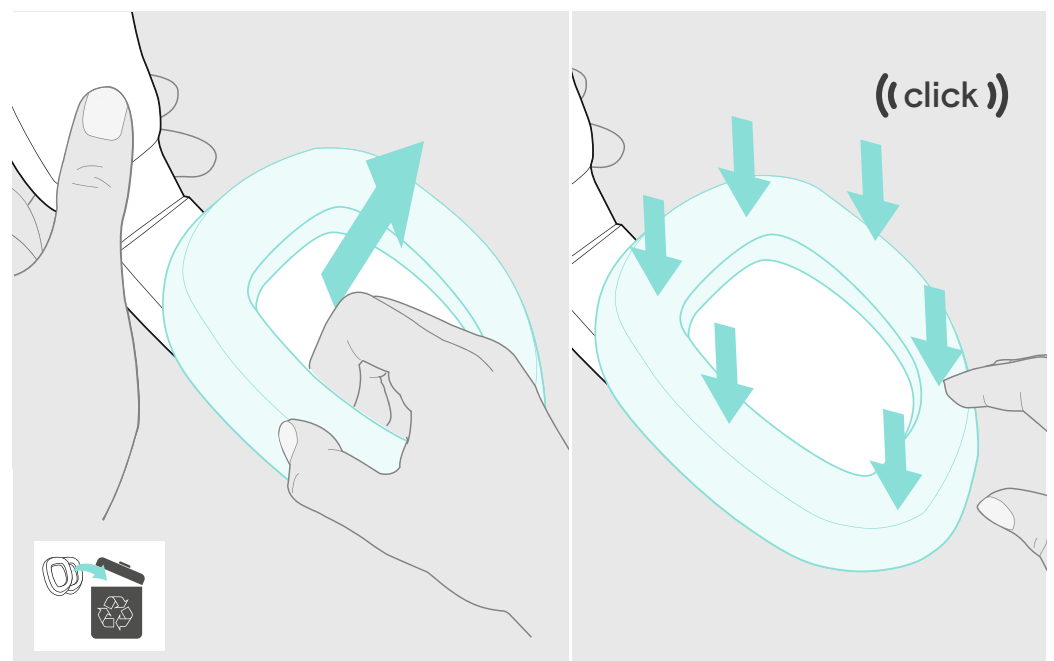
13 Cleaning the product



14 Muting the microphone



15 Replacing the ear pads

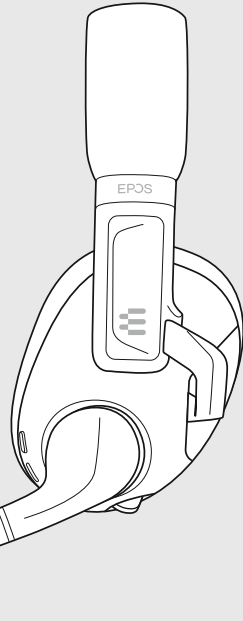


EPOS

H3 Hybrid

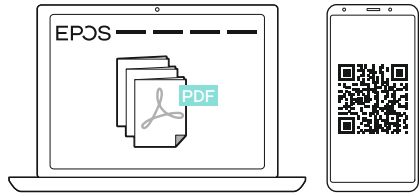
USB Gaming Headset with Bluetooth®

- EN Translation Sheet
- DE Übersetzungsbeiblatt
- FR Texte à traduire
- IT Foglio di traduzione
- ES Hoja de traducción
- PT Folha de tradução
- NL Vertaling
- EL Φύλλο μετάφρασης
- DA Oversættelsesark
- SV Översättningsblad
- FI Käännöslehti
- PL Arkusz tłumaczenia
- RU Перевод
- ZH 翻译表
- TW 翻譯表格
- TR Çeviri Sayfası
- JA 翻訳シート
- ID Lembar Terjemahan
- KO 번역 시트
- AR ترجمة المرشد السريع



Model: SCBT25

More features: User Guide



www.eposaudio.com/gaming/downloads

FAQs & support:

www.eposaudio.com/gaming/support

DSEA A/S

Kongebakken 9, DK-2765 Smørum, Denmark
www.eposaudio.com

Printed in China, Publ. 08/21, 770-00367/A03

EN Quick Guide

- 1 Package contents
- 2 Switching the headset on/off
- 3 Connection possibilities
- 4 Connecting to PC via USB & charging the battery
- 5 Connecting the headset via console cable or Bluetooth
- 6 Adjusting and wearing the headset
- 7 Enhance your audio experience
 - 1 Installing the EPOS Gaming Suite
 - 2 Settings for smart button
 - 3 Tailor game sound and communication
- 8 Mixing audio: two devices connected
- 9 Adjusting the volume
 - 1 One device connected | Two devices connected
 - 2 Primary | Secondary
- 10 Using the headset on the go
- 11 Accessories
- 12 Using the Smart button
- 13 Cleaning the product
- 14 Muting the microphone
- 15 Replacing the ear pads

DE Kurzanleitung

- 1 Lieferumfang
- 2 Headset ein-/ausschalten
- 3 Anschlussmöglichkeiten
- 4 Über USB an PC anschließen & Akku laden
- 5 Headset via Konsolenkabel oder Bluetooth verbinden
- 6 Headset anpassen und tragen
- 7 Ihr Audioerlebnis verbessern
 - 1 EPOS Gaming Suite installieren
 - 2 Einstellungen für die Smart-Taste
 - 3 Game-Sound & Kommunikation individuell anpassen
- 8 Audio mischen: Zwei Geräte verbunden
- 9 Lautstärke einstellen
 - 1 Ein Gerät verbunden | Zwei Geräte verbunden
 - 2 Primär | Sekundär
- 10 Headset unterwegs verwenden
- 11 Erhältliches Zubehör
- 12 Smart-Taste verwenden
- 13 Produkt reinigen
- 14 Mikrofon stummschalten
- 15 Ohrpolster austauschen

FR Guide rapide

- 1 Contenu de l'emballage
- 2 Allumer et éteindre le micro-casque
- 3 Possibilités de connexion
- 4 Connexion à un PC via port USB et recharge de la batterie
- 5 Connexion du micro-casque via câble de la console ou Bluetooth
- 6 Réglage et port du micro-casque
- 7 Expérience audio améliorée
 - 1 Installation de l'EPOS Gaming Suite
 - 2 Paramètres du bouton Smart
 - 3 Son et communication sur mesure
- 8 Mixage audio : deux appareils connectés
- 9 Réglage du volume
 - 1 Un appareil connecté | Deux appareils connectés
 - 2 Principal | Secondaire
- 10 Utilisation du micro-casque en déplacement
- 11 Accessoires
- 12 Utilisation du bouton Smart
- 13 Nettoyage du produit
- 14 Désactivation du micro
- 15 Remplacer les coussinets d'oreille

IT Guida rapida

- 1 Contenuto della confezione
- 2 Attivare e disattivare le cuffie
- 3 Opzioni di connessione
- 4 Collegamento al PC tramite USB e carica della batteria
- 5 Collegamento delle cuffie tramite cavo console o Bluetooth
- 6 Regolazione e uso delle cuffie
- 7 Migliora la tua esperienza audio
 - 1 Installazione di EPOS Gaming Suite
 - 2 Impostazioni per il pulsante smart
 - 3 Suono e comunicazioni di gioco su misura
- 8 Messaggio audio: due dispositivi collegati
- 9 Regolazione del volume
 - 1 Un dispositivo collegato | Due dispositivi collegati
 - 2 Principale | Secondario
- 10 Utilizzo delle cuffie in viaggio
- 11 Accessori
- 12 Utilizzo del pulsante Smart
- 13 Pulizia del prodotto
- 14 Disattivazione del microfono
- 15 Sostituzione dei cuscinetti auricolari

ES Guía rápida

- 1 Contenido de la caja
- 2 Encendido/apagado de los auriculares
- 3 Posibilidades de conexión
- 4 Conexión a un PC mediante USB y carga de la batería
- 5 Conexión de los auriculares mediante el cable para consola o Bluetooth
- 6 Cómo ajustar y llevar el auricular
- 7 Mejora tu experiencia de audio
 - 1 Instalación de EPOS Gaming Suite
 - 2 Configuración del botón inteligente
 - 3 Adaptación para sonido de juegos y comunicación
- 8 Mezcla de audio: dos dispositivos conectados
- 9 Ajuste del volumen
 - 1 Un dispositivo conectado | Dos dispositivos conectados
 - 2 Primario | Secundario
- 10 Uso dinámico de los auriculares
- 11 Accesorios
- 12 Uso del botón inteligente
- 13 Limpieza del producto
- 14 Silenciamiento del microfono
- 15 Sustitución de las almohadillas

PT Guia Rápido

- 1 Conteúdos da embalagem
- 2 Ligar/desligar o auscultador
- 3 Possibilidades de ligação
- 4 Ligar ao PC via USB e carregar a bateria
- 5 Ligar o auscultador através de cabo da consola ou Bluetooth
- 6 Ajustar e usar o auscultador
- 7 Melhore a sua experiência de áudio
 - 1 Instalar as definições do EPOS Gaming Suite
 - 2 Definições do botão inteligente
 - 3 Personalizar o som e a comunicação do jogo
- 8 Misturar áudio: dois dispositivos ligados
- 9 Ajustar o volume
 - 1 Um dispositivo ligado | Dois dispositivos ligados
 - 2 Primário | Secundário
- 10 Usar o auscultador em movimento
- 11 Acessórios
- 12 Utilizar o botão Smart
- 13 Limpar o produto
- 14 Silenciar o microfone
- 15 Substituir as almofadas

NL Snelle gids

- 1 Inhoud van pakket
- 2 De headset aan-/uitletten
- 3 Aansluitmogelijkheden
- 4 Aansluiten op pc via USB & de batterij opladen
- 5 De headset aansluiten via de consolekabel of Bluetooth
- 6 De headset aanpassen en dragen
- 7 Verbeter je audio-ervaring
 - 1 De EPOS Gaming Suite installeren
 - 2 Instellingen voor de smart-knop
 - 3 Game-geluiden en communicatie aanpassen
- 8 Audio mixen: twee apparaten aangesloten
- 9 Het volume aanpassen
 - 1 Eén apparaat aangesloten | Twee apparaten aangesloten
 - 2 Primaire | Secundaire
- 10 De headset onderweg gebruiken
- 11 Accessoires
- 12 De Smart-knop gebruiken
- 13 Het product reinigen
- 14 De microfoon dempen
- 15 De oorkussentjes vervangen

EL Γρήγορος οδηγός

- 1 Περιεχόμενα συσκευασίας
- 2 Ενεργοποίηση/απενεργοποίηση ακουστικών
- 3 Δυνατότητες σύνδεσης
- 4 Σύνδεση στον υπολογιστή μέσω USB και φόρτιση της μπαταρίας
- 5 Σύνδεση ακουστικών μέσω καλωδίου κονσόλας ή Bluetooth
- 6 Προσαρμογή και εφαρμογή ακουστικών
 - 1 Εγκατάσταση του EPOS Gaming Suite
 - 2 Ρυθμίσεις για το έξυπνο κουμπί
 - 3 Εξατομικευμένος ήχος παιχνιδιού και επικοινωνία.
- 8 Μικτός ήχος: δύο συνδεδεμένες συσκευές
- 9 Ρύθμιση έντασης
 - 1 Μία συνδεδεμένη συσκευή | Δύο συνδεδεμένες συσκευές
 - 2 Πρωτεύουσα | Δευτερεύουσα
- 10 Χρήση ακουστικών εν κινήσει
- 11 Παρελόμενα
- 12 Χρήση έξυπνου κουμπιού
- 13 Καθαρισμός προϊόντος
- 14 Σίγαση μικροφώνου
- 15 Αντικατάσταση μαξιλαράκιων ακουστικών

DA Hurtig vejledning

- 1 Pakkens indhold
- 2 Tænd/sluk for headsettet
- 3 Tilslutningsmuligheder
- 4 Tilslutning til pc via USB og opladning af batteriet
- 5 Tilslutning af headsettet via konsolkabel eller Bluetooth
- 6 Sådan justeres og bæres headsettet
- 7 Optimer din audiooplevelse
 - 1 Installation af EPOS Gaming Suite
 - 2 Indstillinger for smartknop
 - 3 Tilpas spillet og kommunikation
- 8 Audiomix: to enheder tilsluttet
- 9 Justering af lydstyrken
 - 1 En enhed tilsluttet | To enheder tilsluttet
 - 2 Primær | Sekundær
- 10 Brug af headsettet på farten
- 11 Tilbehør
- 12 Brug af smartknappen
- 13 Rengøring af produktet
- 14 Afbrydelse af mikrofonen
- 15 Udskift ørepuderne

EN Quick Guide

- 1 Package contents
- 2 Switching the headset on/off
- 3 Connection possibilities
- 4 Connecting to PC via USB & charging the battery
- 5 Connecting the headset via console cable or Bluetooth
- 6 Adjusting and wearing the headset
- 7 Enhance your audio experience
 - 1 Installing the EPOS Gaming Suite
 - 2 Settings for smart button
 - 3 Tailor game sound and communication
- 8 Mixing audio: two devices connected
- 9 Adjusting the volume

One device connected | Two devices connected
Primary | Secondary
- 10 Using the headset on the go
- 11 Accessories
- 12 Using the Smart button
- 13 Cleaning the product
- 14 Muting the microphone
- 15 Replacing the ear pads

SV Snabbguide

- 1 Förpackningens innehåll
- 2 Stånga av/på headsetet
- 3 Anslutningsmöjligheter
- 4 Ansluta till dator via USB och ladda batteriet
- 5 Ansluta headsetet via konsolkabel eller Bluetooth
- 6 Anpassa och bär headsetet
- 7 Förbättra ljudupplevelsen
 - 1 Installera EPOS Gaming Suite
 - 2 Inställningar för smart knapp
 - 3 Skräddarsy spelljud och kommunikation
- 8 Blanda ljud: två anslutna enheter
- 9 Justera volymen

En enhet ansluten | Två enheter anslutna
Primär | Sekundär
- 10 Använda headsetet på språng
- 11 Tillbehör
- 12 Använda Smart-knappen
- 13 Rengöring av apparaten
- 14 Stång av mikrofonen
- 15 Byte av öronkuddar

FI Pikaopas

- 1 Pakkauksen sisältö
- 2 Kuulokkeiden kytkeminen päälle/pois
- 3 Liittämahdollisuudet
- 4 Yhdistäminen tietokoneeseen USB:n kautta ja akun lataaminen
- 5 Kuulokkeiden yhdistäminen konsolikaapelin tai Bluetoothin avulla
- 6 Kuulokkeiden säätäminen ja käyttäminen
- 7 Paranna äänikokemustasi
 - 1 EPOS Gaming Suiten asentaminen
 - 2 Älypainikkeen asetukset
 - 3 Peliäänen ja viestinnän räätälöinti
- 8 Äänen miksaaminen: kaksi yhdistettyä laitetta
- 9 Äänenvoimakkuuden säätö

Yksi yhdistetty laite | Kaksi yhdistettyä laitetta
Ensisijainen | Toissijainen
- 10 Kuulokkeiden käyttäminen liikkeellä ollessa
- 11 Tarvikkeet
- 12 Älypainikkeen käyttäminen
- 13 Tuotteen puhdistaminen
- 14 Mikrofonin mykistäminen
- 15 Korvavahusteiden vaihtaminen

PL Skrócona instrukcja obsługi

- 1 Zawartość opakowania
- 2 Włączanie/wyłączanie zestawu słuchawkowego
- 3 Możliwości podłączenia
- 4 Podłączanie do komputera przez USB i ładowanie baterii
- 5 Podłączanie zestawu słuchawkowego za pomocą kabla konsoli lub Bluetooth
- 6 Regulacja i noszenie zestawu słuchawkowego
- 7 Zwiększ jakość dźwięku
 - 1 Instalacja pakietu EPOS Gaming Suite
 - 2 Ustawienia dla inteligentnego przycisku
 - 3 Personalizacja dźwięku gry i komunikacji
- 8 Miksowanie dźwięku: podłączone dwa urządzenia
- 9 Regulacja głośności

Jedno podłączone urządzenie | Dwa podłączone urządzenia
Pierwotne | Pomocnicze
- 10 Używanie zestawu słuchawkowego poza domem
- 11 Akcesoria
- 12 Korzystanie z inteligentnego przycisku
- 13 Czyszczenie produktu
- 14 Wyciszanie mikrofonu
- 15 Wymiana poduszek słuchawek

RU Краткое руководство

- 1 Состав комплекта
- 2 Включение/выключение гарнитуры
- 3 Возможности подключения
- 4 Подключение к ПК через USB и зарядка аккумулятора
- 5 Подключение гарнитуры с помощью консольного кабеля или Bluetooth
- 6 Настройка и ношение гарнитуры
- 7 Улучшите качество звука
 - 1 Установка EPOS Gaming Suite
 - 2 Настройка multifunctionальной кнопки
 - 3 Настройка игрового звука и параметров общения
- 8 Микширование звука: подключены два устройства
- 9 Регулировка громкости

Подключено одно устройство | Подключены два устройства
Первое | Второе
- 10 Использование гарнитуры в дороге
- 11 Аксессуары
- 12 Использование multifunctionальной кнопки
- 13 Очистка изделия
- 14 Выключение микрофона
- 15 Замена амбушюр наушников

ZH 快速指南

- 1 包装内容
- 2 切换耳机开/关
- 3 连接选项
- 4 通过 USB 连接到 PC 为电池充电
- 5 通过游戏机线缆或蓝牙连接耳机
- 6 调整并佩戴耳机
- 7 提升您的音频体验
 - 1 安装 EPOS Gaming Suite
 - 2 智能按钮设置
 - 3 自定义游戏声音和通信
- 8 混音: 已连接两台设备
- 9 调节音量

已连接一台设备 | 已连接两台设备
主要 | 辅助
- 10 随时随地使用耳机
- 11 配件
- 12 使用智能按钮
- 13 清洁产品
- 14 将麦克风静音
- 15 更换耳垫

TW 快速指南

- 1 包裝內容
- 2 切換耳機開 / 關
- 3 連線可能性
- 4 透過 USB 連線到個人電腦並為電池充電
- 5 透過主控台傳輸線或藍牙與耳機連線
- 6 調整與配戴耳機
- 7 強化您的音訊體驗
 - 1 安裝 EPOS Gaming Suite
 - 2 設定智慧型按鈕
 - 3 量身訂做遊戲音效和通訊
- 8 混合音訊: 已連接兩個裝置
- 9 調整音量

已連線至一個裝置 | 已連線至兩個裝置
主要 | 次要
- 10 隨時隨地使用耳機
- 11 配件
- 12 使用智慧型按鈕
- 13 清潔產品
- 14 麥克風靜音
- 15 更換耳墊

TR Hızlı Rehber

- 1 Paket içeriği
- 2 Kulaklığı açma/kapama
- 3 Bağlantı olanakları
- 4 USB üzerinden PC'ye bağlama ve bataryayı şarj etme
- 5 Kulaklığı konsol kablosu veya Bluetooth ile bağlama
- 6 Kulaklığı ayarlama ve takma
- 7 Ses deneyiminizi zenginleştirin
 - 1 EPOS Gaming Suite'i yüklemeyi
 - 2 Akıllı düğme için ayarlar
 - 3 Oyun sesini ve iletişim özelliklerini
- 8 Ses karıştırma: İki cihaz bağlı
- 9 Ses seviyesini ayarlama

Bir cihaz bağlantılı | İki cihaz bağlantılı
Birincil | İkincil
- 10 Kulaklığı hareket halindeyken kullanma
- 11 Aksesuarlar
- 12 Akıllı düğmeyi kullanma
- 13 Ürünü temizleme
- 14 Mikrofonu sessize alma
- 15 Kulaklık yastıklarını değiştirme

JA クイックガイド

- 1 バックageジ内容
- 2 ヘッドセットのオン/オフの切り替え
- 3 接続オプション
- 4 USBを使用してPCに接続 & バッテリーの充電
- 5 ゲーム機用ケーブルまたはBluetoothを使用してヘッドセットを接続
- 6 ヘッドセットの調整と装着
- 7 オーディオ体験を向上
 - 1 EPOS Gaming Suiteのインストール
 - 2 スマートボタンの設定
 - 3 ゲームサウンドとコミュニケーションのカスタマイズ
- 8 オーディオのミックス: 2台のデバイス接続
- 9 音量の調整

1台のデバイス接続 | 2台のデバイス接続
プライマリ | セカンダリ
- 10 外出先でのヘッドセットの使用
- 11 アクセサリー
- 12 スマートボタンの使用
- 13 製品のお手入れ
- 14 マイクをミュートにする
- 15 イヤーパッドの交換

ID Panduan Ringkas

- 1 Daftar isi paket
- 2 Mengaktifkan/menonaktifkan headset
- 3 Kemungkinan sambungan
- 4 Menghubungkan ke PC melalui USB & mengisi daya baterai
- 5 Menghubungkan headset melalui kabel konsol atau Bluetooth
- 6 Menyesuaikan dan memakai headset
- 7 Tingkatkan pengalaman audio Anda
 - 1 Memasang Perangkat EPOS Gaming
 - 2 Pengaturan tombol pintar
 - 3 Sesuaikan suara dan komunikasi permainan
- 8 Audio campuran: dua perangkat terhubung
- 9 Menyesuaikan volume

Satu perangkat terhubung | Dua perangkat terhubung
Utama | Kedua
- 10 Menggunakan headset saat bepergian
- 11 Aksesori
- 12 Menggunakan tombol Pintar
- 13 Membersihkan produk
- 14 Membisukan mikrofon
- 15 Mengganti earpad

KO 빠른 설명서

- 1 패키지 내용물
- 2 헤드셋 켜기/끄기 전환
- 3 연결 방법
- 4 USB를 통한 PC 연결 및 배터리 충전
- 5 콘솔 케이블 또는 블루투스를 통한 헤드셋 연결
- 6 헤드셋 조정 및 착용
- 7 오디오 경험 향상
 - 1 EPOS 게이밍 스위트 설치
 - 2 스마트 버튼 설정
 - 3 게임 사운드 및 커뮤니케이션 조정
- 8 믹싱 오디오: 두 개의 장치가 연결됨
- 9 볼륨 조절

한 개의 장치가 연결되었습니다 | 두 개의 장치가 연결되었습니다
주 장치 | 보조 장치
- 10 이동 중 헤드셋 사용
- 11 액세서리
- 12 스마트 버튼 사용
- 13 제품 청소
- 14 마이크 음소거
- 15 이어패드 교체

AR دليل سريع

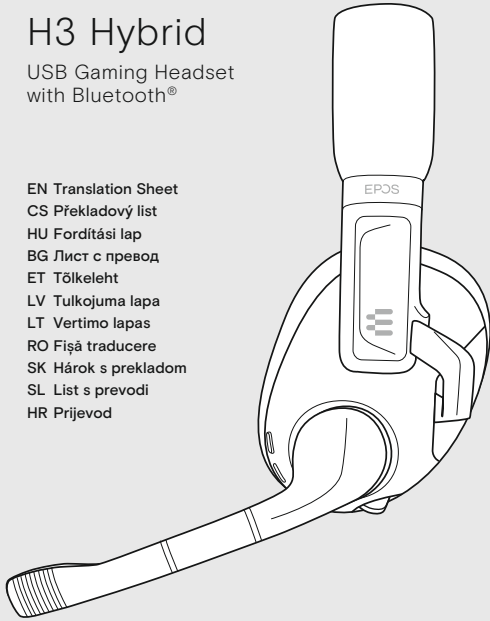
- 1 محتويات العبوة
- 2 تشغيل/إيقاف تشغيل سماعة الرأس
- 3 إمكانيات الاتصال
- 4 توصيل سماعة الرأس عبر محول USB
- 5 توصيل سماعة الرأس عبر كابل وحدة التحكم أو البلوتوث
- 6 ضبط وإرتداء سماعة الرأس
- 7 تحسين تجربتك الصوتية
 - 1 تثبيت مجموعة ألعاب EPOS
 - 2 إعدادات الزر الذكي
 - 3 ملاءمة صوت اللعب والاتصالات
- 8 خلط الصوت: جهازان متصلان
- 9 ضبط مستوى الصوت

جهاز واحد متصل | جهازان متصلان
أولي | ثانوي
- 10 استخدام سماعة الرأس أثناء التنقل
- 11 الملحقات
- 12 استخدام الزر الذكي
- 13 تنظيف المنتج
- 14 كتم صوت الميكروفون
- 15 استبدال وسادات الأذن

EPOS

H3 Hybrid

USB Gaming Headset
with Bluetooth®



EN Translation Sheet
CS Překladový list
HU Fordítási lap
BG Лист с превод
ET Tõlkeleht
LV Tulkojuma lapa
LT Vertimo lapas
RO Fișă traducere
SK Hárok s prekladom
SL List s prevodi
HR Prijevod

Model: SCBT25

EN Quick Guide

- 1 Package contents
- 2 Switching the headset on/off
- 3 Connection possibilities
- 4 Connecting to PC via USB & charging the battery
- 5 Connecting the headset via console cable or Bluetooth
- 6 Adjusting and wearing the headset
- 7 Enhance your audio experience
 - 1 Installing the EPOS Gaming Suite
 - 2 Settings for smart button
 - 3 Tailor game sound and communication
- 8 Mixing audio: two devices connected
- 9 Adjusting the volume
One device connected | Two devices connected
Primary | Secondary
- 10 Using the headset on the go
- 11 Accessories
- 12 Using the Smart button
- 13 Cleaning the product
- 14 Muting the microphone
- 15 Replacing the ear pads

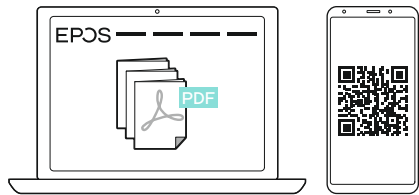
HU Gyors útmutató

- 1 A csomag tartalma
- 2 A fejhallgató be-/kikapcsolása
- 3 Csatlakozási lehetőségek
- 4 Csatlakozás PC-hez USB-n keresztül és az akkumulátor töltése
- 5 A fejhallgató csatlakoztatása konzolkábellel vagy Bluetooth-on keresztül
- 6 A fejhallgató beállítása és viselete
- 7 Fokozza hangélményét
 - 1 Az EPOS Gaming Suite beállítása
 - 2 Beállítás a smart gombhoz
 - 3 A játék hangjának és a kommunikációnak a beállítása
- 8 Hangkeverés: két eszköz csatlakoztatva
- 9 A hangerő beállítása
Egy eszköz csatlakoztatva | Két eszköz csatlakoztatva
Primer | Szekunder
- 10 A fejhallgató használata menet közben
- 11 Kiegészítők
- 12 A Smart gomb használata
- 13 A termék tisztítása
- 14 A mikrofon elnémítása
- 15 A fülhallgató párnáinak cseréje

ET Kiirjuhend

- 1 Pakendi sisu
- 2 Peakomplekti sisse-/väljalülitamine
- 3 Ühendusvõimalused
- 4 USB abil arvutiga ühendamine ja aku laadimine
- 5 Peakomplekti ühendamine konsooli kaabli või Bluetoothi abil
- 6 Peakomplekti reguleerimine ja kasutamine
- 7 Suurendage oma helikogemust
 - 1 EPOS Gaming Suite installimine
 - 2 Nutika nupu seadistused
 - 3 Kohandage mängu heli ja sidet
- 8 Heli segamine: ühendatud on kaks seadet
- 9 Helitugevuse reguleerimine
Ühendatud on üks seade | Ühendatud on kaks seadet
Peimaarne | Sekundaarne
- 10 Peakomplekti kasutamine liikvel olles
- 11 Lisad
- 12 Nutika nupu kasutamine
- 13 Toote puhastamine
- 14 Mikrofoni vaigistamine
- 15 Kuulari polstriite vahetamine

More features: User Guide



www.eposaudio.com/gaming/downloads

FAQs & support:

www.eposaudio.com/gaming/support

DSEA A/S

Kongebakken 9, DK-2765 Smørum, Denmark
www.eposaudio.com

Publ. 08/21, 770-00367/A03

CS Rychlý návod

- 1 Obsah balení
- 2 Vypnutí/zapnutí náhlavní soupravy
- 3 Možnosti připojení
- 4 Připojení k počítači prostřednictvím USB a nabíjení baterie
- 5 Připojení náhlavní soupravy pomocí kabelu konzoly nebo funkce Bluetooth
- 6 Nastavení a nošení náhlavní soupravy
- 7 Vylepšete svůj zážitek ze zvuku
 - 1 Instalace softwaru EPOS Gaming Suite
 - 2 Nastavení chytrého tlačítka
 - 3 Přizpůsobení zvuku a komunikace
- 8 Míchání zvuku: dvě připojená zařízení
- 9 Nastavení hlasitosti
Jedno připojené zařízení | Dvě připojená zařízení
Primární | Sekundární
- 10 Používání náhlavní soupravy na cestách
- 11 Příslušenství
- 12 Použití chytrého tlačítka
- 13 Čištění výrobku
- 14 Ztlumení mikrofonu
- 15 Výměna ušních vložek

BG Бърз справочник

- 1 Съдържание на опаковката
- 2 Включване/изключване на слушалките
- 3 Възможности за свързване
- 4 Свързване към компютър чрез USB и зареждане на батерията
- 5 Свързване на слушалките чрез кабел на конзола или Bluetooth
- 6 Регулиране и носене на слушалките
- 7 Повишете качеството на вашето аудио преживяване
 - 1 Инсталиране на пакета за игри EPOS
 - 2 Настройки за умния бутон
 - 3 Персонализиране на звука на играта и комуникацията
- 8 Миксиране на аудио: свързани са две устройства
- 8 Регулиране на силата на звука
- 9 Свързано е едно устройство | Свързани са две устройства
Основно | Вторично
- 10 Използване на слушалките в движение
- 11 Аксесоари
- 12 Използване на умния бутон
- 13 Почистяване на продукта
- 14 Заглушаване на микрофона
- 15 Смяна на наушниците

LV Īsa rokasgrāmata

- 1 Iepakojuma saturs
- 2 Austiņu ieslēgšana/izslēgšana
- 3 Savienojuma iespējas
- 4 Savienojuma izveide ar datoru, izmantojot USB un akumulatora uzlādi
- 5 Austiņu pievienošana, izmantojot vadības pults kabeli vai Bluetooth
- 6 Austiņu regulēšana un lietošana
- 7 Uzlabojiet skaņas kvalitāti
 - 1 Instalējiet EPOS Gaming Suite
 - 2 Viedpogas iestatījumi
 - 3 Pielāgojiet spēles skaņu un saziņu
- 8 Audio mikšēšana: pievienotas ir divas ierīces
- 9 Skaļuma regulēšana
Pievienota ir viena ierīce | Pievienotas ir divas ierīces
Primārā | Sekundārā
- 10 Austiņu lietošana, esot ceļā
- 11 Piederumi
- 12 Viedpogas izmantošana
- 13 Produkta tīrīšana
- 14 Mikrofona izslēgšana
- 15 Ausu spilventiņu nomaiņa

EN Quick Guide

- 1 Package contents
- 2 Switching the headset on/off
- 3 Connection possibilities
- 4 Connecting to PC via USB & charging the battery
- 5 Connecting the headset via console cable or Bluetooth
- 6 Adjusting and wearing the headset
- 7 Enhance your audio experience
 - 1 Installing the EPOS Gaming Suite
 - 2 Settings for smart button
 - 3 Tailor game sound and communication
- 8 Mixing audio: two devices connected
- 9 Adjusting the volume
One device connected | Two devices connected
Primary | Secondary
- 10 Using the headset on the go
- 11 Accessories
- 12 Using the Smart button
- 13 Cleaning the product
- 14 Muting the microphone
- 15 Replacing the ear pads

RO Ghid rapid

- 1 Conținutul pachetului
- 2 Pornirea/oprirea căștilor
- 3 Posibilități de conectare
- 4 Conectarea la PC prin USB & încărcarea bateriei
- 5 Conectarea căștilor prin cablul consolei sau prin Bluetooth
- 6 Reglarea și purtarea căștilor
- 7 Îmbunătățiți-vă experiența audio
 - 1 Instalarea EPOS Gaming Suite
 - 2 Setări pentru butonul Smart
 - 3 Personalizarea sunetului de joc și a comunicării
- 8 Mixare audio: două dispozitive conectate
- 9 Reglarea volumului
Un dispozitiv conectat | Două dispozitive conectate
Principal | Secundar
- 10 Utilizarea căștilor când vă deplasați
- 11 Accesorii
- 12 Utilizarea butonului Smart
- 13 Curățarea produsului
- 14 Dezactivarea microfonului
- 15 Înlocuirea pernutețelor de urechi

SL Hitri vodnik

- 1 Vsebina paketa
- 2 Vkllop/izkllop slušalk
- 3 Možnosti povezave
- 4 Povezovanje z računalnikom prek USB in polnjenje baterije
- 5 Povezovanje slušalk prek konzolnega kabla ali funkcije Bluetooth
- 6 Prilagoditev in nošenje slušalk
- 7 Izboljšajte svojo zvočno izkušnjo
 - 1 Namestite EPOS Gaming Suite
 - 2 Nastavitev za pametni gumb
 - 3 Prilagodite zvok in komunikacijo v igri
- 8 Mešanje zvoka: dve priključeni napravi
- 9 Prilagajanje glasnosti
Povezana je ena naprava | Povezani sta dve napravi
Primarna | Sekundarna
- 10 Uporaba slušalk na poti
- 11 Dodatki
- 12 Uporaba pametnega gumba
- 13 Čiščenje izdelka
- 14 Izkllop mikrofona
- 15 Zamenjava blazinic za ušesa

LT Glaustas vadovas

- 1 Pakuotės turinys
- 2 Ausinių įjungimas/išjungimas
- 3 Prijungimo galimybės
- 4 Prijungimas prie kompiuterio per USB ir baterijos įkrovimas
- 5 Ausinių prijungimas per konsolės laidą arba Bluetooth
- 6 Ausinių reguliavimas ir dėvėjimas
- 7 Pagerinkite garso kokybę
 - 1 EPOS žaidimų paketo diegimas
 - 2 Išmaniojo mygtuko nustatymai
 - 3 Pritaikykite žaidimo garsą ir ryšį
- 8 Mišrus garsas: prijungti du įrenginiai
- 9 Garsumo nustatymas
Prijungtas vienas įrenginys | Prijungti du įrenginiai
Pagrindinis | Papildomas
- 10 Ausinių naudojimas judant
- 11 Priedai
- 12 Išmaniojo mygtuko naudojimas
- 13 Gaminio valymas
- 14 Mikrofono nutildymas
- 15 Ausinių pagalvėlių keitimas

SK Rýchly sprievodca

- 1 Obsah balenia
- 2 Vypnutie/zapnutie náhlavnej súpravy
- 3 Možnosti pripojenia
- 4 Pripojenie k počítaču cez USB a nabíjanie batérie
- 5 Pripojenie náhlavnej súpravy cez konzolový kábel alebo cez Bluetooth
- 6 Prispôsobenie a nosenie náhlavnej súpravy
- 7 Zlepšite si zvukový zážitok
 - 1 Inštalácia balíka EPOS Gaming
 - 2 Nastavenia inteligentného tlačidla
 - 3 Prispôsobenie zvuku a komunikácie v hre
- 8 Kombinovanie zvuku: ak sú pripojené dve zariadenia
- 8 Nastavenie hlasitosti
- 9 Pripojené je jedno zariadenie | Pripojené sú dve zariadenia
Primárne | Sekundárne
- 10 Používanie náhlavnej súpravy na cestách
- 11 Príslušenstvo
- 12 Používanie inteligentného tlačidla
- 13 Čistenie výrobku
- 14 Stlmenie mikrofónu
- 15 Výmena náušníkov

HR Brzi vodič

- 1 Sadržaj pakiranja
- 2 Uključivanje/isključivanje slušalica s mikrofonom
- 3 Mogućnosti povezivanja
- 4 Povezivanje s računalom uz pomoć USB-a i punjenje baterije
- 5 Povezivanje slušalica s mikrofonom preko kabela konzole ili Bluetootha
- 6 Podešavanje i nošenje slušalica s mikrofonom
- 7 Poboljšajte svoj audio doživljaj
 - 1 Instaliranje EPOS Gaming Suitea
 - 2 Postavke za pametni gumb
 - 3 Prilagođeni zvuk igre i komunikacija
- 8 Miksanje zvuka: dva uređaja povezana
- 9 Podešavanje glasnoće
Povezan je jedan uređaj | Povezana su dva uređaja
Primarna jedinica | Sekundarna jedinica
- 10 Uporaba slušalica s mikrofonom u pokretu
- 11 Dodatni pribor
- 12 Uporaba pametnog gumba
- 13 Čišćenje proizvoda
- 14 Isključivanje zvuka mikrofona
- 15 Zamjena jastučića za uši