

EPOS



GTW 270

Auriculares sem fios

Modelo: SCBT20

Guia do Utilizador

Conteúdo

Damos-lhe as boas-vindas.....	2
Conteúdos da embalagem.....	3
GTW 270 de relance.....	4
Auriculares de relance.....	4
Estojo de carregamento de relance.....	5
Como estabelecer ligação aos seus dispositivos.....	6
Emparelhar com um dispositivo Bluetooth.....	6
Encontrar o seu ajuste.....	7
Trocar as pontas de proteção.....	7
Posicionar nos ouvidos de forma segura.....	7
Como usar – o básico.....	8
Ligar os auriculares – ligação automática.....	8
Desligar os auriculares.....	9
Gerir áudio.....	10
Gerir chamadas.....	10
Usar Siri®, Google Now™, Alexa.....	11
Instalar o EPOS Gaming Suite.....	11
Alterar o idioma dos comandos de voz.....	12
Atualizar o firmware.....	12
Como carregar.....	13
Carregar os auriculares.....	13
Carregar o estojo.....	14
Bom saber.....	15
Emparelhe até oito dispositivos.....	15
Visão geral das indicações do LED.....	15
Se sair do alcance do Bluetooth.....	16
Despertar do modo de poupança de energia.....	16
Compatibilidade multiplataforma – Acessórios.....	17
Emparelhar com o dongle.....	18
Se ocorrer um problema.....	19
Como cuidar dos seus auriculares.....	20
Limpar os produtos.....	20
Limpar os auriculares.....	21
Especificações.....	22

Damos-lhe as boas-vindas

Os auriculares com uma forma de ergonomicamente única são macios e flexíveis para se ajustarem ao seu ouvido e garantem um ajuste seguro e confortável com o melhor selo acústico da sua categoria. O design acústico fechado proporciona atenuação de ruído que lhe permite eliminar o ruído de fundo e perder-se no áudio imersivo do seu jogo.

Os microfones duplos proporcionam clareza acústica e as cinco horas de tempo de escuta nos auriculares são alargadas até 20 horas com o estojo de carga incluído. Deixe que o Power of Audio™ o faça alhear-se dos cuidados do seu trajeto e liberte a sua mente.

Áudio móvel de última geração

Aprece a reprodução áudio imersiva que conduz a sua diversão no jogo a um novo patamar enquanto se desloca. Emparelhe com o seu dispositivo móvel favorito com Bluetooth® 5.1 estável, insira os auriculares GTW 270 compactos sem fios nos ouvidos e entre numa nova dimensão.

Áudio de jogos enquanto se desloca

Aprece uma rápida escapadela para novos mundos com áudio imersivo quando insere os auriculares GTW 270 compactos sem fios nos ouvidos. A sua forma ergonómica única proporciona um ajuste seguro e confortável para horas de reprodução áudio de elevado desempenho enquanto os microfones duplos proporcionam clareza acústica.

Benefícios e características chave

Auriculares acústicos fechados

Fechados atrás e intra-aurais para redução máxima de ruído e foco máximo no jogo

Tecnologia áudio EPOS

Oferece excelência de áudio com pontas de proteção de design personalizado com isolamento de ruído.

Tecnologia de microfone duplo

Design de microfone duplo oferece clareza acústica

Botão multicomando

Um único botão muda através de play, pause, próxima faixa e controles telefónicos

Resistência à água IPX 5

A resistência à água IPX 5 protege os auriculares do suor e da chuva ligeira

Compatibilidade multiplataforma

Multicompatibilidade através do dongle de baixa latência USB-C aptX™ e do Bluetooth®

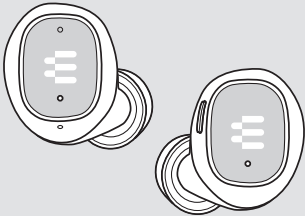
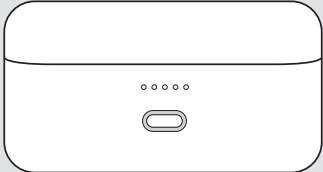


Estojo de carregamento portátil

Até 20 horas de audição: cinco nos auriculares mais 15 com o estojo.



Para obter as instruções de segurança, consulte o Guia de Segurança.

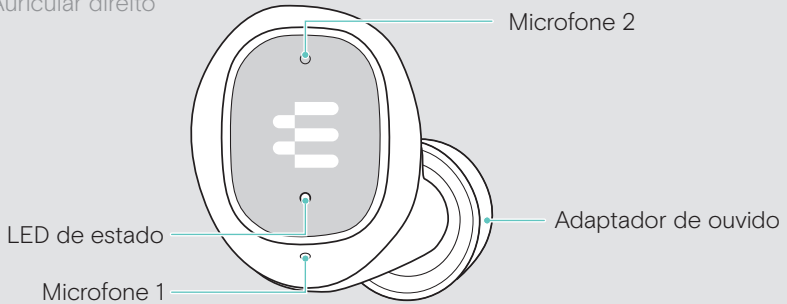
Conteúdos da embalagem

	<p>Auriculares GTW 270 L & R com bateria recarregável integrada</p>
	<p>Estojo de carregamento portátil com bateria recarregável integrada para auriculares</p>
	<p>Cabo de carregamento USB-A para USB-C®</p>
	<p>Pontas de proteção de silicone - XS, S, L (M pré-instaladas)</p>
	<p>Guia Rápido Guia de Segurança Ficha de conformidade</p>

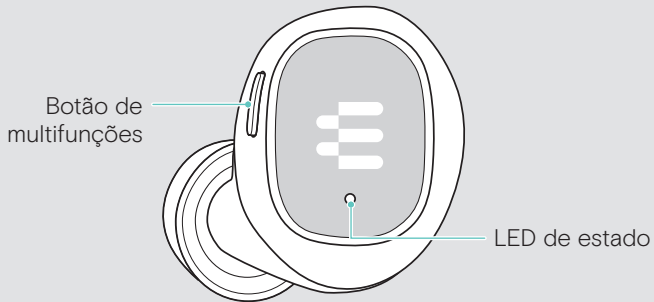
GTW 270 de relance

Auriculares de relance

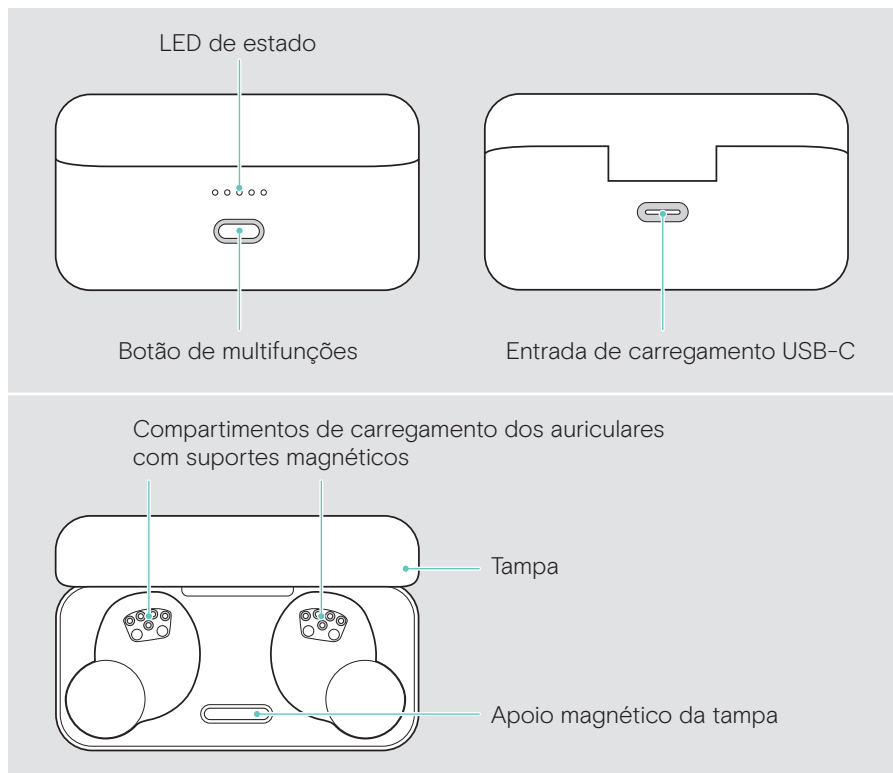
R Auricular direito



L Auricular esquerdo



Estojo de carregamento de relance

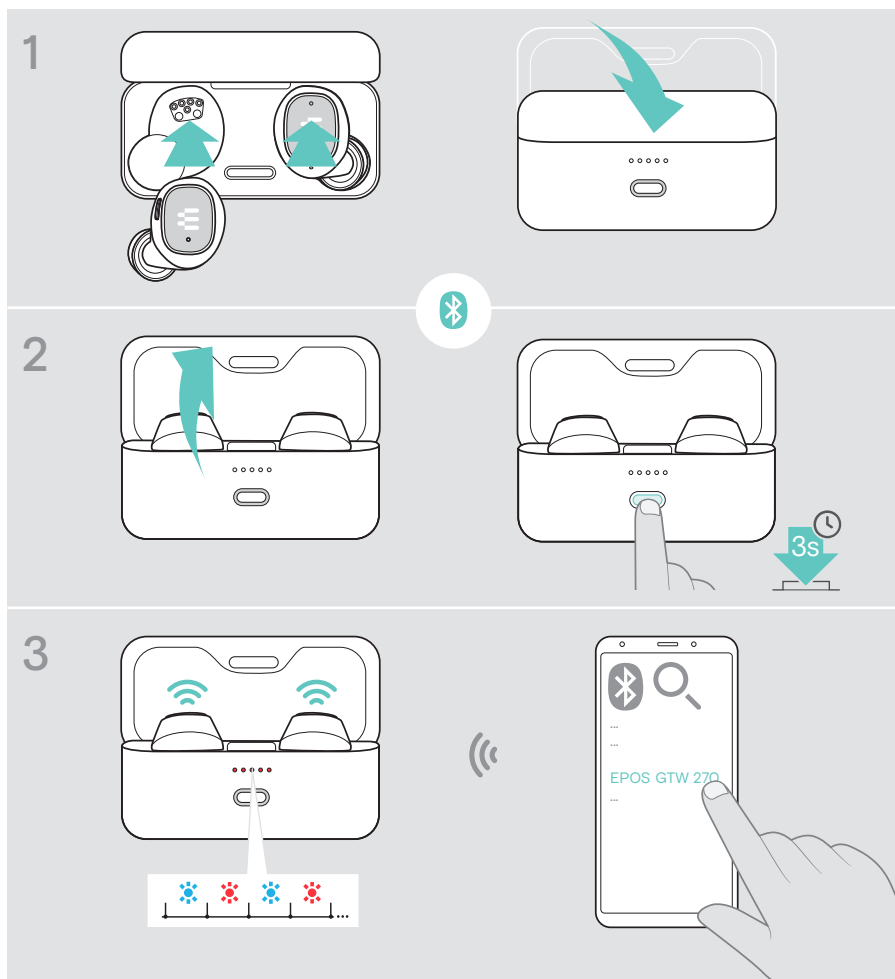


Como estabelecer ligação aos seus dispositivos

Pode emparelhar até oito dispositivos com os seus GTW 270 – ver página 15.

Emparelhar com um dispositivo Bluetooth

- 1 Encaixe os dois auriculares. Feche a tampa.
- 2 Abra a tampa. Prima sem largar o botão do estojo de carregamento para iniciar o emparelhamento.
- 3 Procure dispositivos Bluetooth – consulte o manual de instruções do seu dispositivo – e selecione “EPOS GTW 270”.

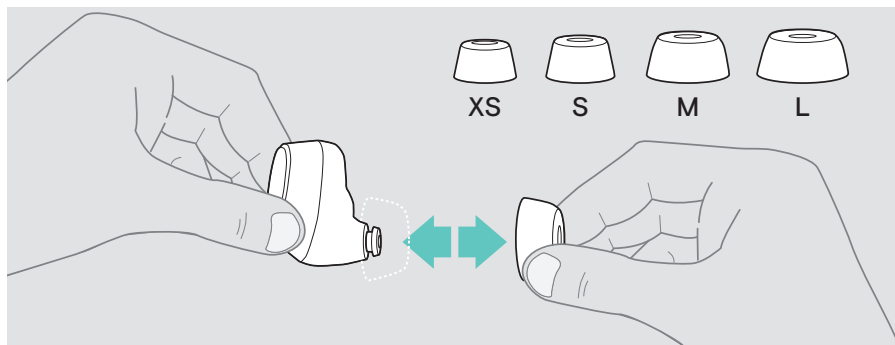


Encontrar o seu ajuste

Trocar as pontas de proteção

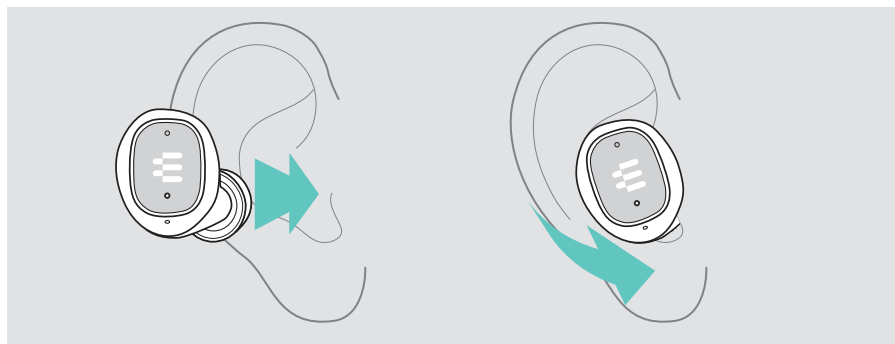
Para uma experiência de áudio ideal e o ajuste mais confortável, experimente cada tamanho das nossas pontas de proteção personalizadas. Verifique o ouvido esquerdo e direito separadamente, pois a maioria das pessoas tem orelhas de tamanho diferente. Globalmente, deve sentir uma boa selagem sem perder conforto.

- 1 Selecione as pontas de proteção do tamanho correto (XS, S, M ou L) para que os auriculares assentem de forma confortável e segura no seu ouvido.
- 2 Retire cuidadosamente as pontas de proteção.
- 3 Empurre as pontas de proteção adequadas no túnel de som intra-auricular e certifique-se de que estão bem seguras.



Posicionar nos ouvidos de forma segura

- 1 Insira os auriculares nos ouvidos.
- 2 Rode para se ajustarem confortavelmente.



Como usar – o básico



ATENÇÃO

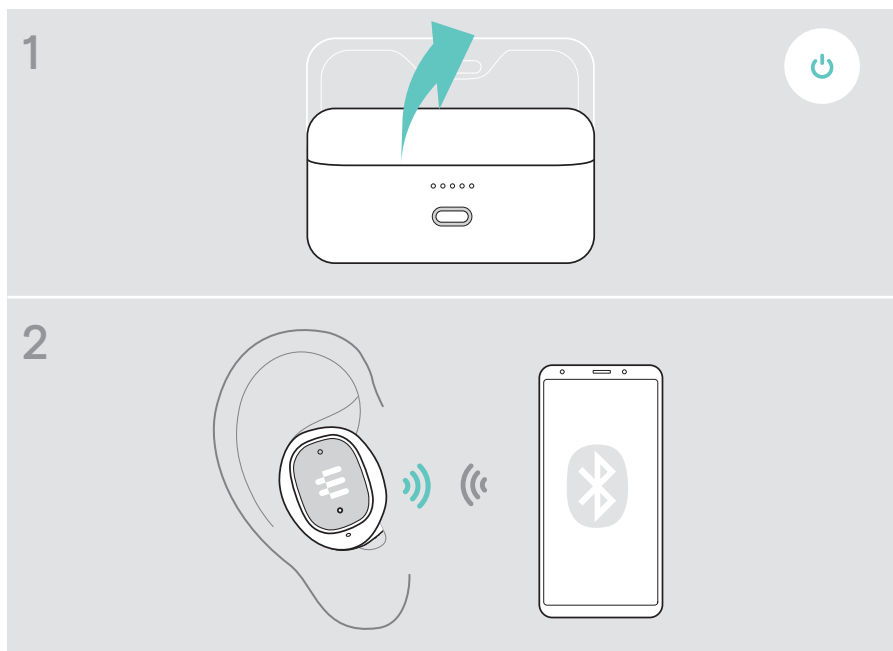
Risco de dano auditivo!

Ouvir com níveis de volume altos durante longos períodos de tempo pode causar danos auditivos permanentes.

Defina o volume no seu dispositivo ligado para um nível baixo antes de inserir os auriculares. Não se exponha de forma contínua a volumes altos.

Ligar os auriculares – ligação automática

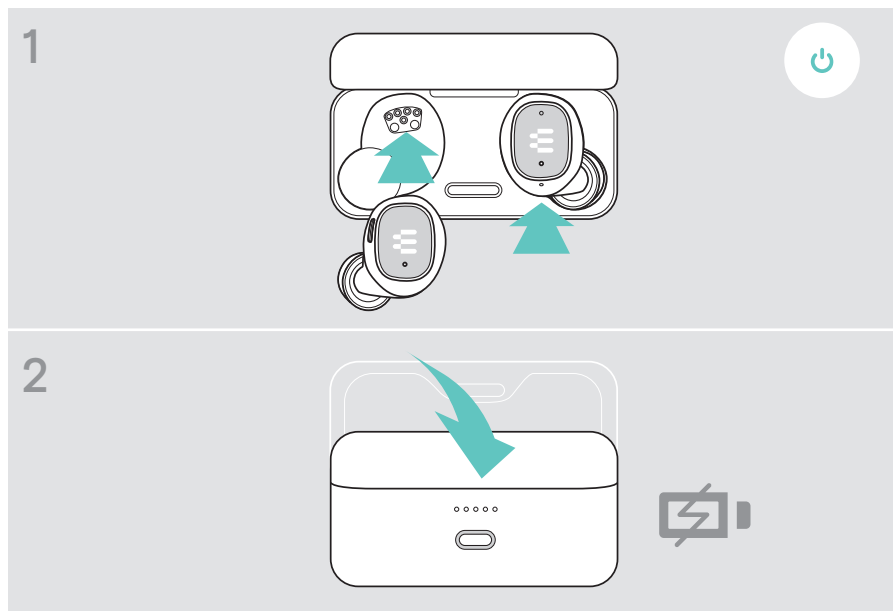
- 1 Abra a tampa para ligar os auriculares. Ative o Bluetooth no seu dispositivo. Insira os auriculares nos ouvidos.
- 2 Os auriculares tentam estabelecer ligação automaticamente o dispositivo Bluetooth mais próximo – consulte a página 15. Ouve o comando de voz “Dispositivo ligado”.



Desligar os auriculares

A verdadeira casa dos seus auriculares é o seu estojo de carregamento. Sentem em casa e seguros quando estão ancorados no estojo.

- 1 Encaixe os dois auriculares.
- 2 Feche a tampa para ligar os auriculares e carregue-os automaticamente. A bateria está a ser carregada - ver página 13.

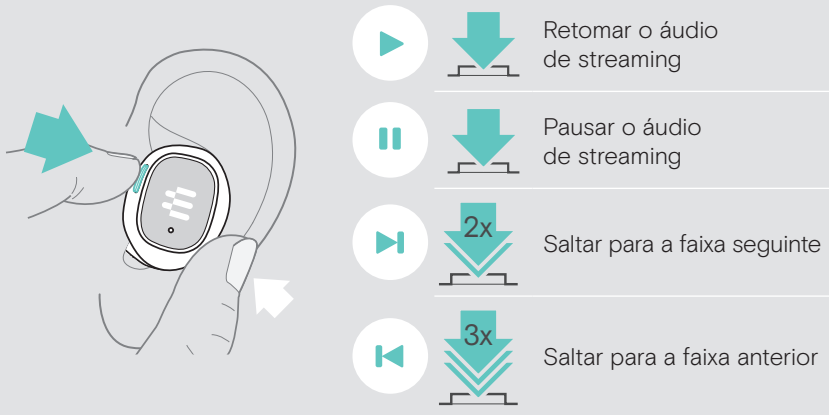


i

Se deixar os auriculares na sua mesa e não houver sinal de áudio, os auriculares passam para o modo de poupança de energia após 3 minutos – consulte a página 16.

Gerir áudio

Prima o botão* para:



		Retomar o áudio de streaming
		Pausar o áudio de streaming
		Saltar para a faixa seguinte
		Saltar para a faixa anterior



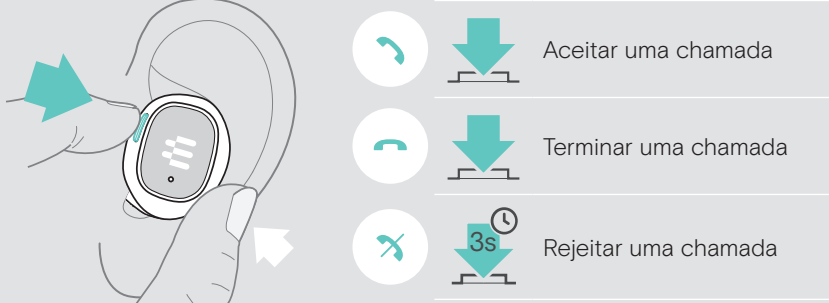
Se receber e aceitar uma chamada, o som é interrompido e recomeça depois da chamada (quando suportado pelo dispositivo ligado).

*A funcionalidade varia por aplicação

Gerir chamadas

Fazer uma chamada: Realize-a através do seu dispositivo ligado.

Prima o botão* para:

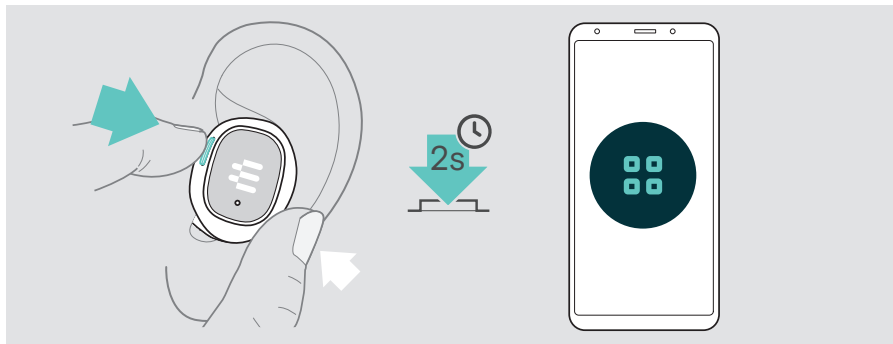


		Aceitar uma chamada
		Terminar uma chamada
		Rejeitar uma chamada

*A funcionalidade varia por aplicação

Usar Siri®, Google Now™, Alexa

Assistentes Pessoais Virtuais (VPA) como Siri são suportados pelos seus GTW 270. Prima o botão sem largar para ativar o VPA no seu dispositivo.



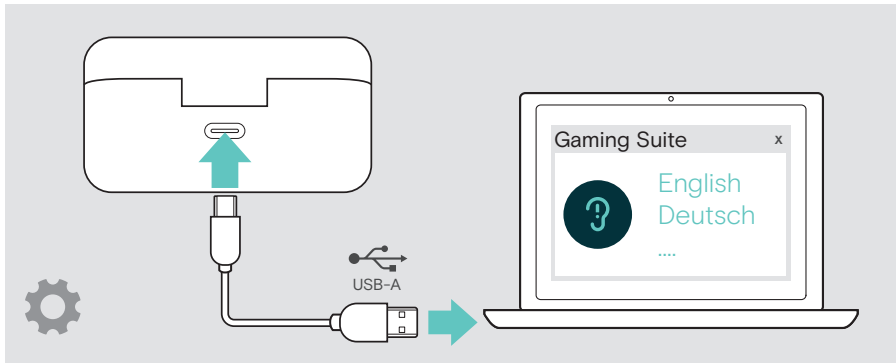
Instalar o EPOS Gaming Suite

- 1 Descarregue o software em www.eposaudio.com/gaming/downloads.
- 2 Instale o software.



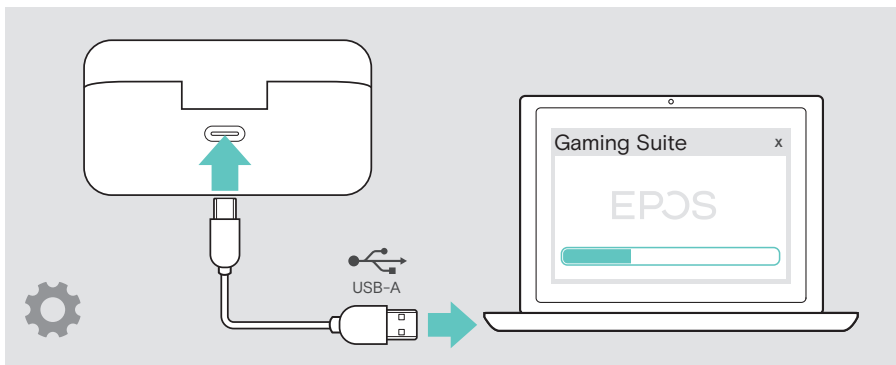
Alterar o idioma dos comandos de voz

- 1 Mantenha os dois auriculares no estojo de carregamento fechado.
- 2 Ligue o cabo USB ao estojo de carregamento e ao seu computador. Os LED acendem-se.
- 3 Inicie o **EPOS Gaming Suite** e altere o idioma nas definições.



Atualizar o firmware

- 1 Mantenha os dois auriculares no estojo de carregamento fechado.
- 2 Ligue o cabo USB ao estojo de carregamento e ao seu computador. O LED acende-se.
- 3 Inicie o **EPOS Gaming Suite**.
Se houver um novo firmware disponível, o software dar-lhe-á orientação ao longo do processo de atualização.

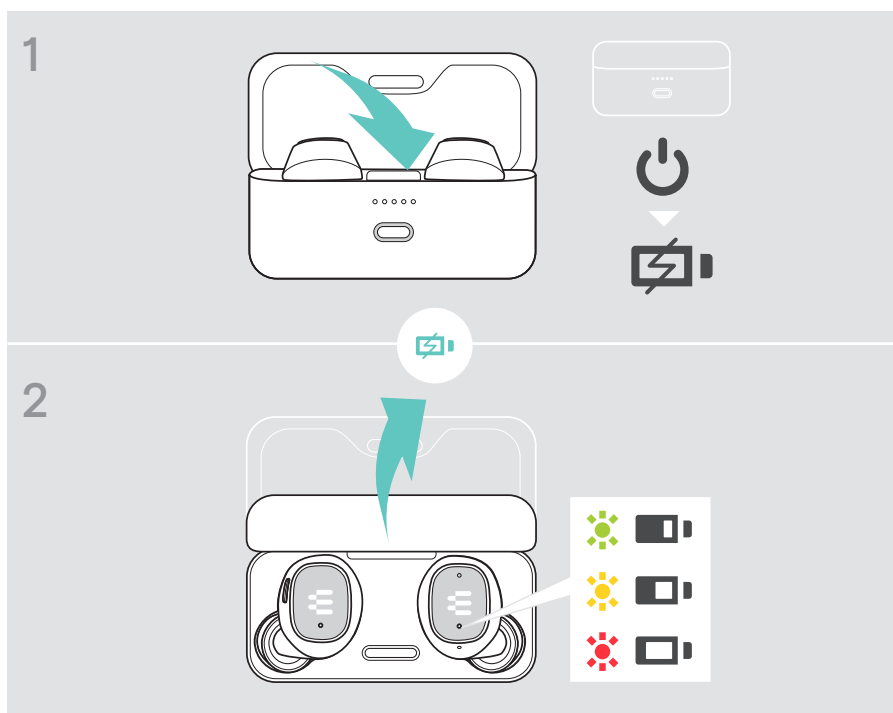


Como carregar

O GTW 270 oferece até 20 horas de duração da bateria. Isto inclui 5 horas de bateria nos auriculares mais 15 horas com o estojo de carregamento portátil.

Carregar os auriculares

- 1 Coloque os auriculares no estojo de carga e feche a tampa.
Os LED do estojo piscam 3 vezes para mostrar que os auriculares estão desligados e carregados no estojo.
Carga completa: 1 hora e 30 minutos | Carregamento rápido: 15 minutos para 1 hora de utilização.
- 2 Abra a tampa para verificar o estado do carregamento dos auriculares.
Os dois auriculares acendem até estarem ligados.



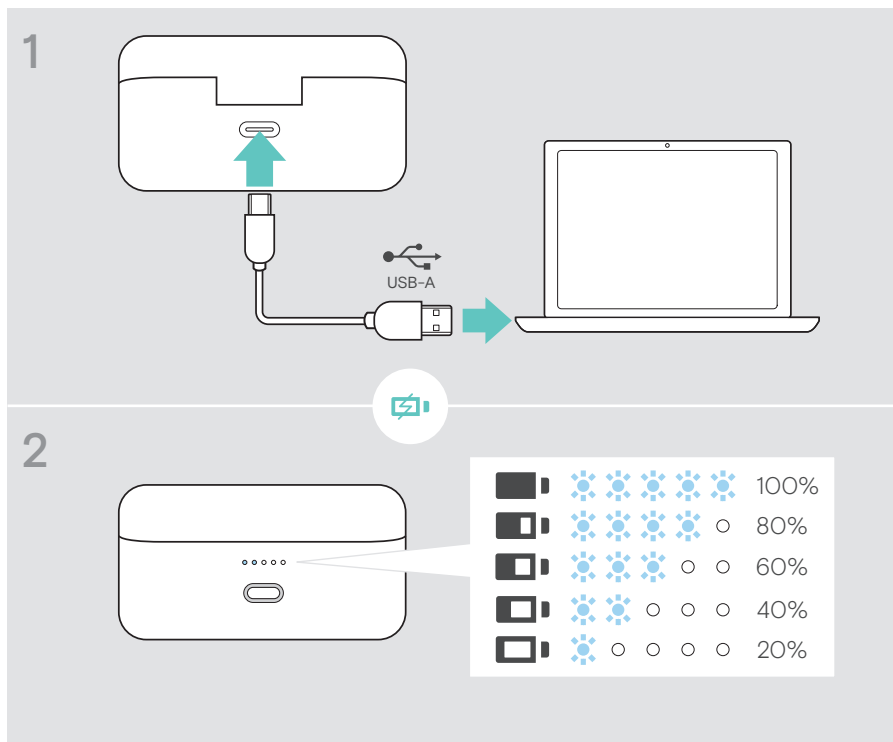
i



Se o nível da bateria dos auriculares ficar baixo, ouvirá o comando de voz automático “Bateria fraca” várias vezes.

Carregar o estojo

- 1 Ligue o cabo de carregamento fornecido ao estojo de carregamento. Ligue a ficha USB-A ao seu portátil ou a uma tomada de parede certificada*. Pode carregar os auriculares ao mesmo tempo.
- 2 Os LED acendem-se para indicar o estado da bateria.
Carga completa: 1 hora e 45 minutos para auriculares e estojo de carregamento.

**i**

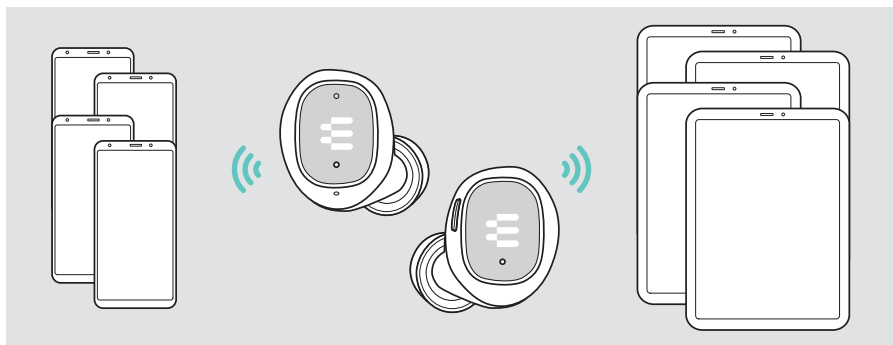
Se o nível da bateria do estojo ficar baixo, os LED piscam na cor vermelha.

*Utilize apenas uma fonte de alimentação USB com o máximo de 5 V ±0,25 V.

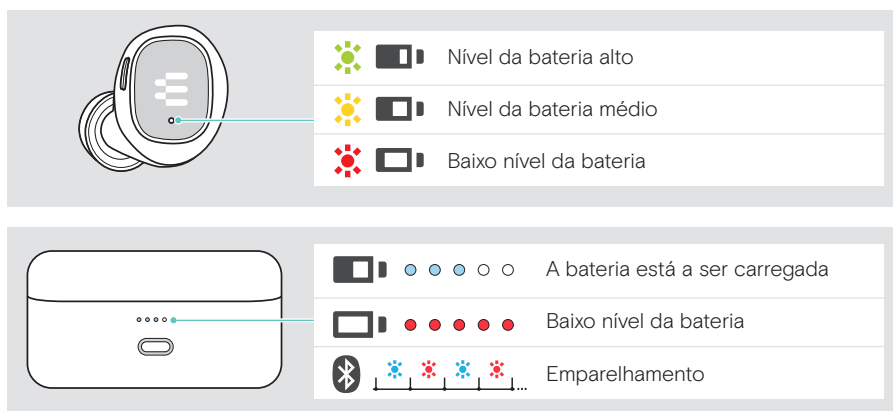
Bom saber

Emparelhe até oito dispositivos

O GTW 270 pode guardar até oito dispositivos emparelhados. Se emparelhar o GTW 270 com um nono dispositivo, o dispositivo com a atividade mais antiga será substituído. Se pretender restabelecer uma ligação a este dispositivo, tem de o emparelhar novamente.



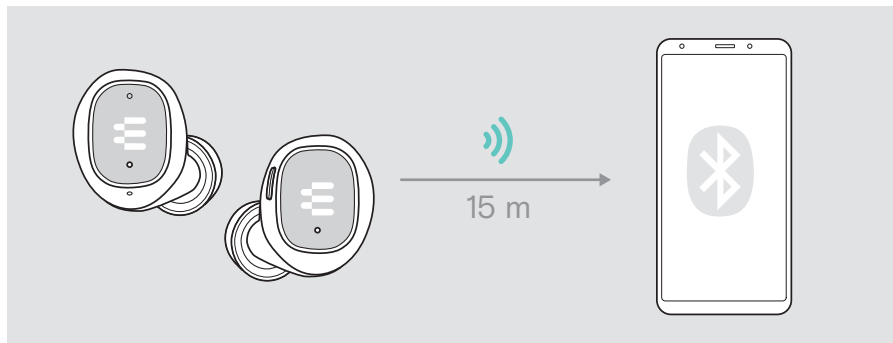
Visão geral das indicações do LED



Se sair do alcance do Bluetooth

O alcance entre os auriculares e o dispositivo ligado está dependente do dispositivo. O alcance de transmissão depende bastante das condições ambientais, como espessura e composição das paredes, etc. Numa linha de vista contínua, o alcance de transmissão do Bluetooth é, no máximo, 15 metros.

Se a qualidade do áudio piorar ou a ligação se perder completamente: Reentre no alcance de rádio do dispositivo Bluetooth para restabelecer a ligação.

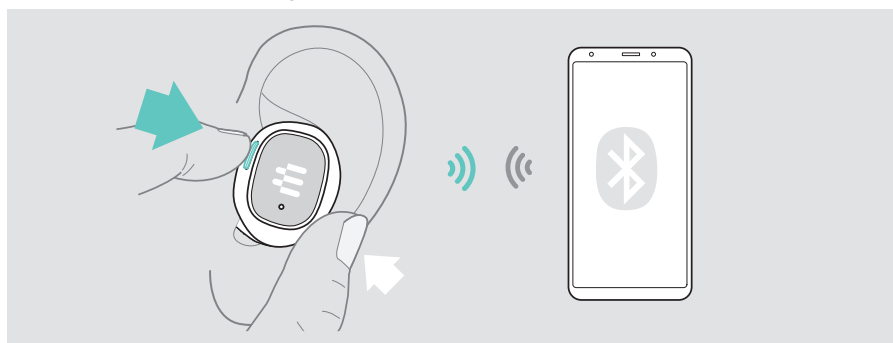
**i**

Após 3 minutos, os auriculares entram no modo de poupança de energia – ver o capítulo seguinte.

Despertar do modo de poupança de energia

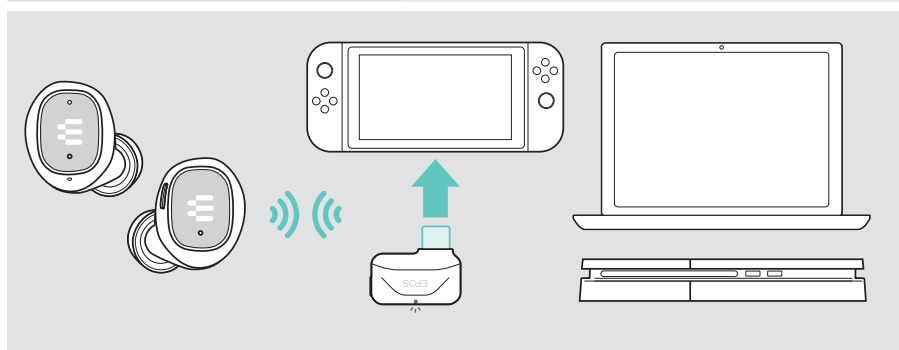
Se deixar os auriculares na sua mesa e não houver sinal de áudio, os auriculares passam para o modo de economia de energia após 3 minutos.

Para despertar e voltar a ligar os auriculares: Prima o botão no auricular.




Compatibilidade multiplataforma – Acessórios

	<p>GSA 70 USB-C</p> <p>Multicompatibilidade através do dongle de baixa latência USB-C aptX e do Bluetooth®</p> <p>Pode ligar o dongle, por exemplo, ao seu PC, Nintendo Switch™, PS4™ ou dispositivo Android™.</p>
	<p>Cabo de extensão USB-C® para USB-A</p>

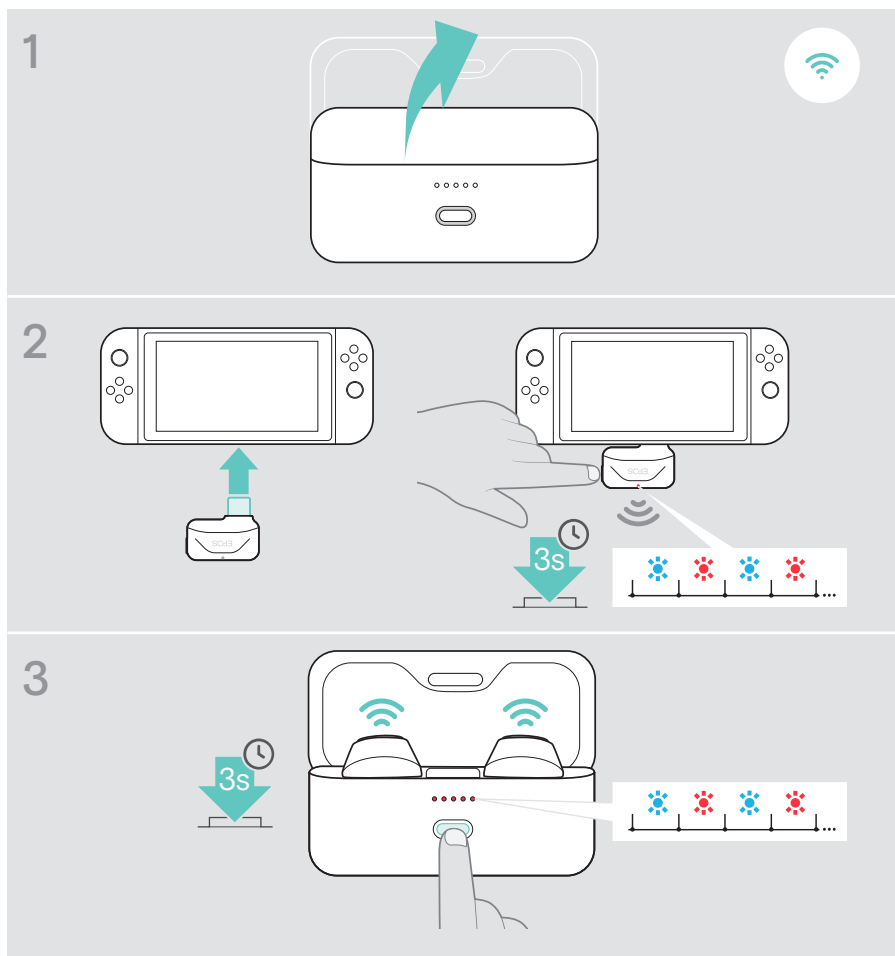


Visão geral das indicações do LED

	<table border="1"> <tr> <td data-bbox="425 1005 638 1053"> </td> <td data-bbox="649 1005 996 1053"> <p>Procura auriculares</p> </td> </tr> <tr> <td data-bbox="425 1061 638 1109"> </td> <td data-bbox="649 1061 996 1109"> <p>Ligado a auriculares</p> </td> </tr> <tr> <td data-bbox="425 1117 638 1165"> </td> <td data-bbox="649 1117 996 1165"> <p>Emparelhamento</p> </td> </tr> </table>		<p>Procura auriculares</p>		<p>Ligado a auriculares</p>		<p>Emparelhamento</p>
	<p>Procura auriculares</p>						
	<p>Ligado a auriculares</p>						
	<p>Emparelhamento</p>						

Emparelhar com o dongle

- 1 Mantenha os dois auriculares no estojo de carregamento fechado e abra a tampa.
- 2 Ligue o dongle à entrada USB da plataforma de jogo escolhida por si. Utilize o cabo de extensão para o ligar a uma entrada USB-A. Prima sem largar o botão do dongle para iniciar o emparelhamento.
- 3 Prima sem largar o botão do estojo de carregamento para iniciar o emparelhamento. Os LED piscam nas cores vermelho e azul. Os LED param de piscar logo que os dispositivos estiverem ligados.

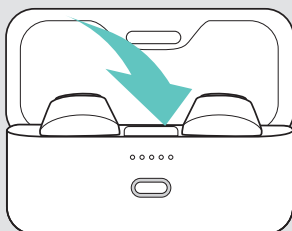


Se ocorrer um problema...

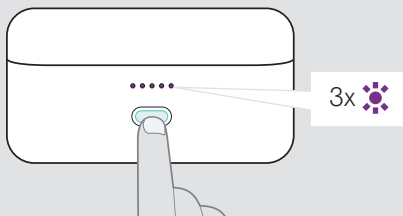
Limpar a lista de emparelhamento dos auriculares (repor)

- 1 Coloque os auriculares no estojo de carga e feche a tampa.
- 2 Pressione o botão até os LED piscarem na cor roxa 3 vezes.
A lista de emparelhamento está limpa.
- 3 Abra a tampa para começar a emparelhar. Siga as instruções de voz.

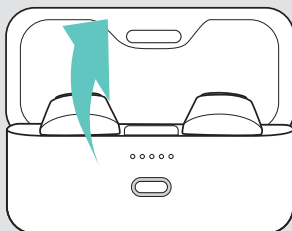
1



2



3



Como cuidar dos seus auriculares

Guarde os seus auriculares no estojo de carregamento para os manter mais bem protegidos.

Evite guardar os auriculares em ambientes quentes ou frios, por exemplo, um carro fechado no verão, ou em condições de inverno, para evitar o esgotamento da vida útil ou da capacidade da bateria.

Limpar os produtos

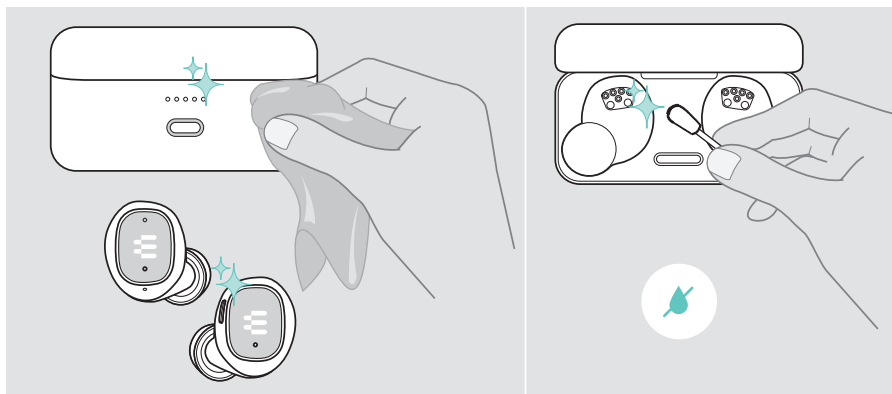
ATENÇÃO

Os líquidos podem danificar a parte eletrónica dos produtos!

Os líquidos que penetrem na caixa do dispositivo podem causar um curto-circuito e danificar a parte eletrónica.

Mantenha todos os líquidos longe do produto. Não use produtos de limpeza ou solventes.

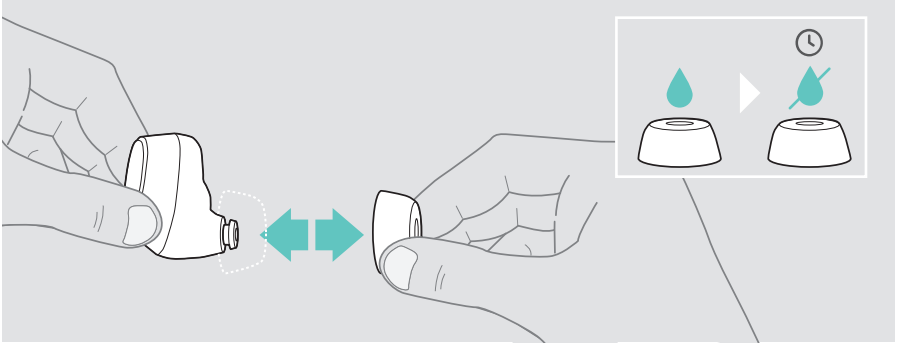
Use apenas um pano seco para limpar o produto. Limpe de vez em quando os contactos de carregamento do estojo e dos auriculares usando, por exemplo, um cotonete.



Limpar os auriculares

Por motivos de higiene, deve lavar de vez em quando os auriculares.

- 1 Retire as pontas de proteção cuidadosamente.
- 2 Lave as pontas de proteção com água morna ou use um lenço humedecido e deixe-as secar.
- 3 Empurre as pontas de proteção no túnel de som intra-auricular.



Especificações

Auriculares

Ajustam-se ao ouvido	Intra-aurais
Princípio transductor	Dinâmico, fechado
Dimensões (C x L x A)	23,8 x 23,2 x 23,7 mm / 0,94 x 0,91 x 0,93 pol
Peso	Esquerdo: 6,1 g / 0,22 oz Direito: 6,6 g / 0,23 oz
Cancelamento de ruído	passivo
Conectividade	Bluetooth® 5.1
Cabo de extensão	Cabo USB de 1,5 m
Fichas de conector	USB-C
Compatibilidade	Telemóvel / Tablet
Tempo de audição	até 5 horas + 15 horas adicionais através do estojo de carga (3 ciclos de recarga)
Tempo de jogo de baixa latência	até 5 horas
Tempo de carregamento	1,5 horas
Bateria recarregável (incorporada)	Polímero de lítio/3,7 V DC/240 mAh
Resposta de frequência	Altifalante: 20 - 20.000 Hz Microfone: 100 - 7.500 Hz
Intervalo de frequência	2402 - 2480 MHz
Alcance	até 15 m
Nível de pressão sonora	100 dB
Padrão de captação	ECM bidirecional
Sensibilidade	-22 dBV/Pa

Estojo de carga

Dimensões (C x L x A)	67,5 x 33,2 x 36,2 mm / 2,66 x 1,31 x 1,43 pol
Peso	6,1 g / 0,22 oz
Ligação	USB-C
Tempo de carregamento	1,75 horas
Bateria recarregável (incorporada)	Polímero de lítio/3,7 V DC/500 mAh
Tensão de carga máx. via USB	5,25 V DC / corrente máx. de 500 mA

Geral

Intervalo de temperatura	0 °C até +40 °C / +32 °F até +104 °F	
Humidade relativa	Operação:	10% a 85%
	Armazenamento:	10% a 95%

Marcas comerciais

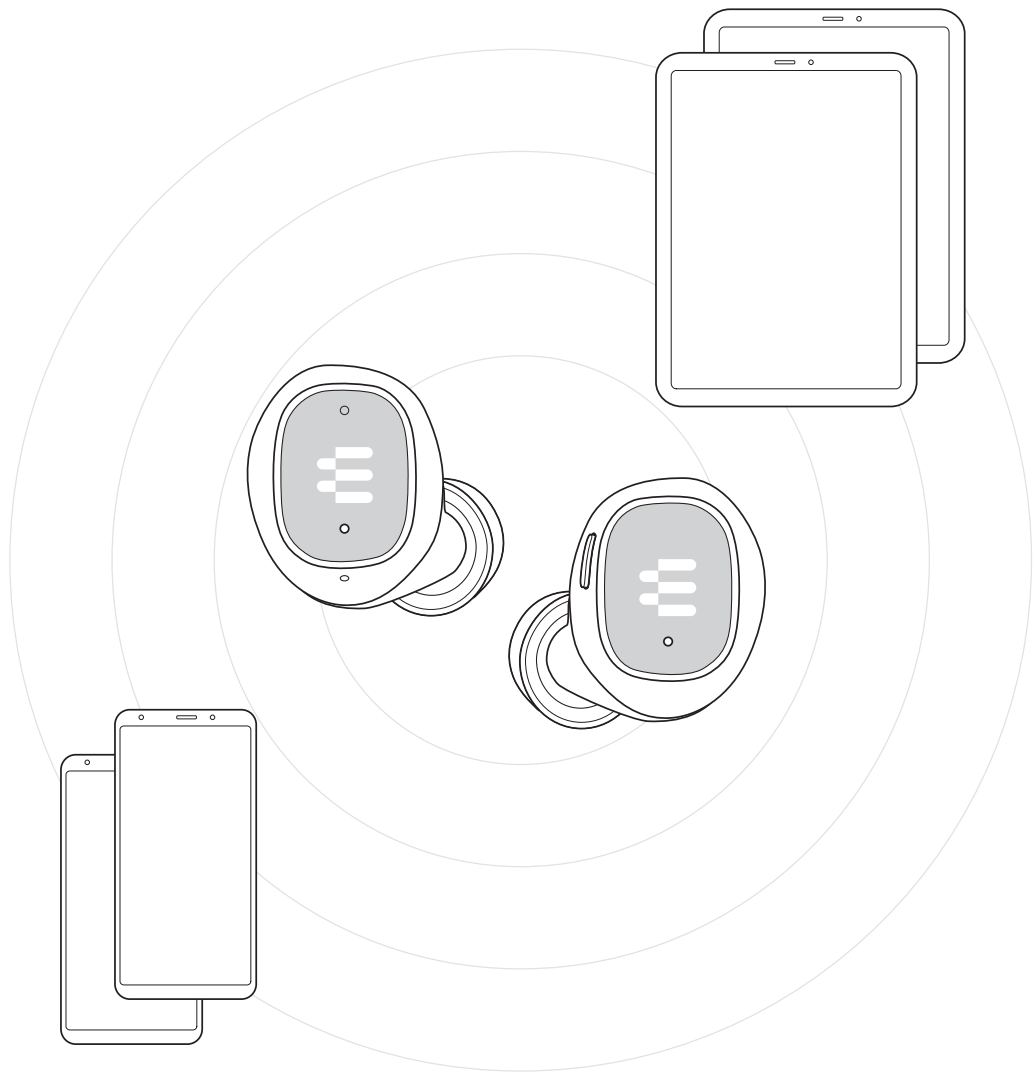
A marca nominativa e os logótipos Bluetooth® são marcas comerciais registadas da Bluetooth SIG, Inc. e qualquer utilização dessas marcas por parte da DSEA A/S é efetuada mediante uma licença.

USB Type-C® e USB-C® são marcas comerciais da USB Implementers Forum.

“PlayStation” é uma marca registada ou marca comercial da Sony Interactive Entertainment Inc. Também “PS4” é uma marca comercial da mesma empresa.

Todas as outras marcas comerciais pertencem aos respetivos proprietários.

EPOS



DSEA A/S

Kongebakken 9, DK-2765 Smørum, Danmark

www.eposaudio.com

Publ. 10/20, A01