

EPOS



GTW 270 Hybrid

無線耳機 | 低延遲 USB-C 硬體鎖

型號: SCBT20 | SCBT16

使用手冊

目錄

歡迎	2
包裝內容	3
GTW 270 概觀	4
耳機概觀	4
充電盒概觀	5
低延遲硬體鎖概觀	5
如何連到您的裝置	6
與藍牙裝置配對	6
連接硬體鎖	7
使用多點連線	8
變更耳塞	9
穩固置於您耳朵中	9
如何使用——基礎	10
開啟耳機電源——自動連線	10
關閉耳機電源	12
控制語音	13
處理通話	14
在連線間切換	15
安裝 EPOS 遊戲套組	16
改變聲音提示語言	17
更新產品韌體	18
如何充電	19
耳機充電	19
充電耳機盒	20
提示	21
配對高達 8 個裝置	21
LED 指示燈概述	21
若您離開藍牙或硬體鎖範圍	22
使用硬體鎖套	22
與硬體鎖配對	23
若發生問題	24
如何保養您的耳機	26
清潔產品	26
清潔耳塞	27
規格	28

歡迎

真無線耳機。 真正的自由。

EPOS GTW 270 Hybrid 提供多點連線功能，帶給您優質遊戲體驗。

透過硬體鎖在家裡連到 PC 或最愛的 USB-C 裝置，以感受低延遲、完整語音遊戲體驗。

GTW 270 Hybrid 無線耳機具多功能設計，可讓您在遊戲間無縫切換，並從未錯過來電。

亦使用藍牙® 提供串流、遊戲、podcast 與通話功能，給您真正自由，滿足隨時使用的需求。

獨特人體工學設計耳機柔軟而有彈性，可配合您的耳朵，使用起來安全舒適，並有最佳隔音。

關鍵功能

真正的無線低延遲遊戲

EPOS 無線耳機提供全方面遊戲體驗，在所有遊戲平台上呈現低延遲語音。替追求絕佳語音體驗的玩家而設計。

多功能指令按鈕

左耳機的單一按鈕可提供觸碰式直觀控制，便於在裝置間切換，允許播放、暫停、前往下一首與電話控制。

輕薄設計與符合人體工學

的形狀獨特人體工學設計耳機可配合您的耳朵，使用起來安全舒適。

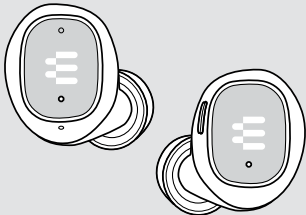


封閉式傳音耳機

獨特的入耳式耳機可傳遞噪音降低最大值與最大化遊戲聚焦，封閉傳音設計打造最佳抗噪效果。



有關安全性說明，見「安全性使用手冊」。

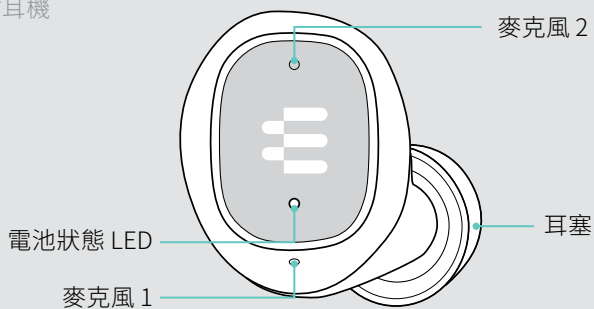
包裝內容

	GTW 270 耳機 左及右耳, 附內建充電電池
	攜帶式充電盒, 內建耳機充電電池。
	GSA 70 USB-C 低延遲硬體鎖
	硬體鎖套
	USB-A 轉 USB-C® 充電線
	USB-C® 轉 USB-A 延長線
	矽膠耳塞: XS、S、L (M 事先安裝)
	快速手冊 安全性手冊 合規表

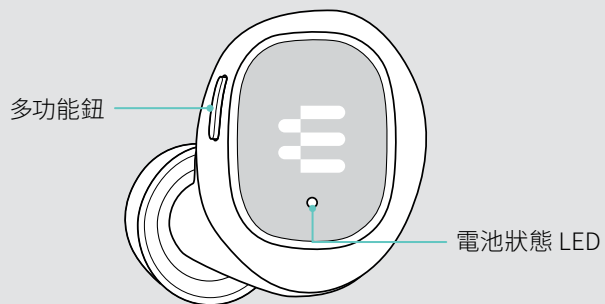
GTW 270 概觀

耳機概觀

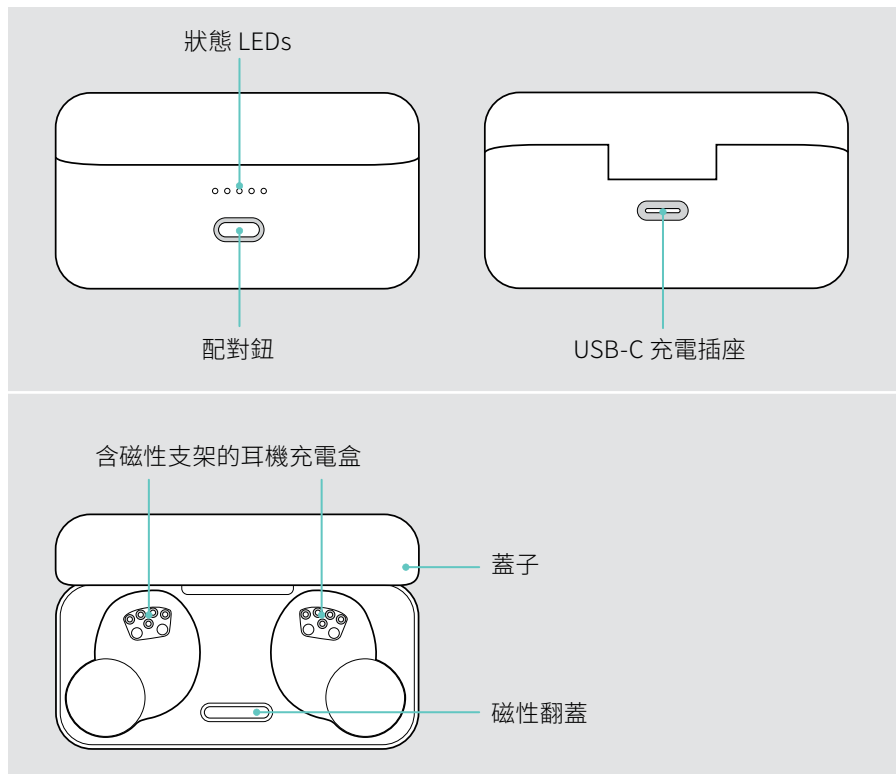
R 右耳機



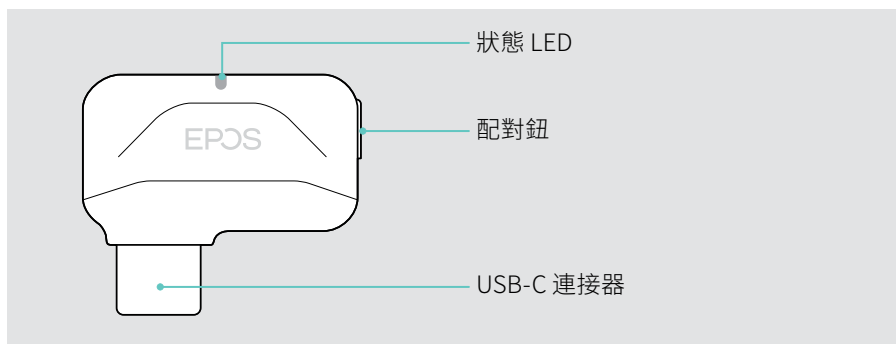
L 左耳機



充電盒概觀



低延遲硬體鎖概觀

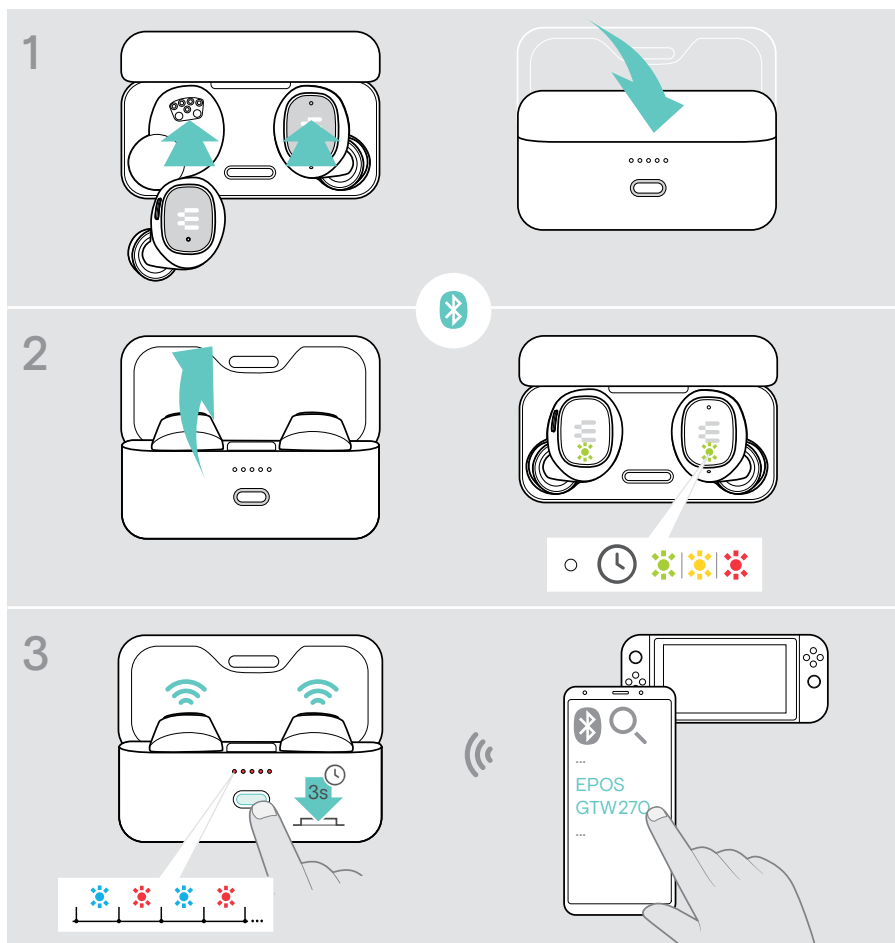


如何連到您的裝置

您可用藍牙裝置連上您的 GTW 270，或透過低延遲硬體鎖。
使用 GTW 270 最多可與 8 個裝置配對——見第 21 頁。

與藍牙裝置配對

- 1 放入兩耳機。關閉蓋子。
- 2 打開蓋子。等待，直到耳機 LED 穩定亮起。
- 3 長按充電盒按鈕以開始配對。至您裝置的藍牙設定 - 搜尋藍牙裝置——並選取「EPOS GTW 270」。

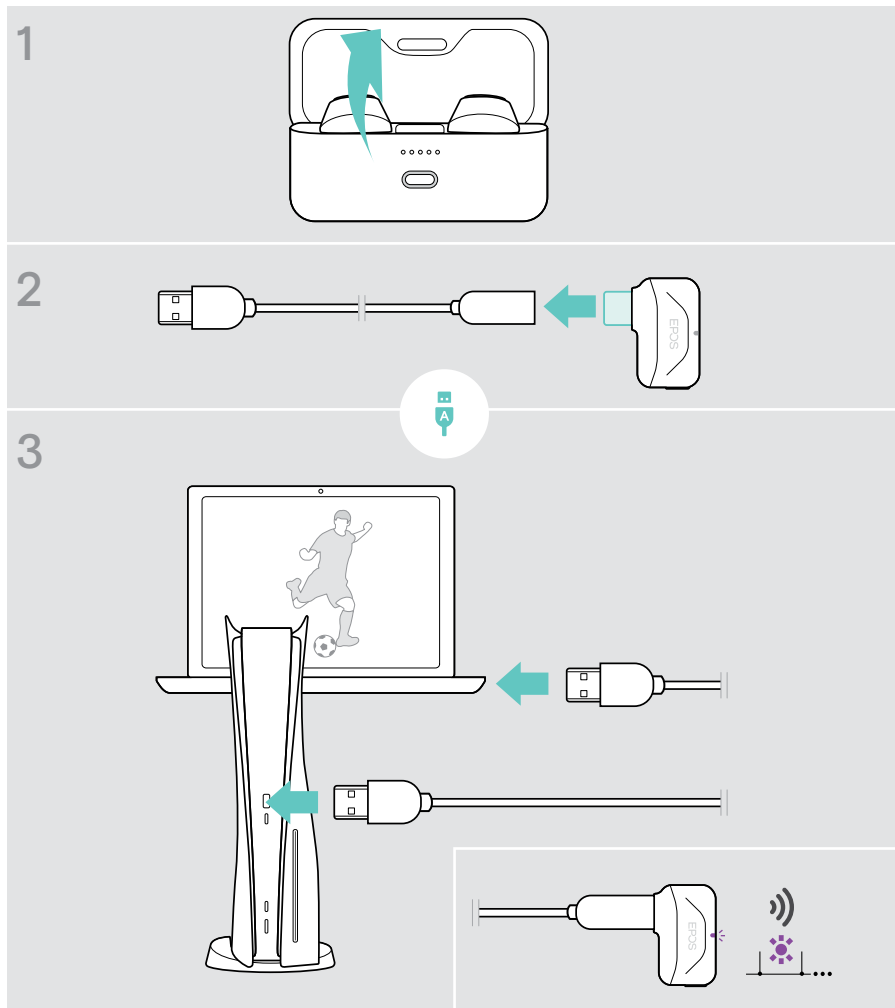


連接硬體鎖

您可將硬體鎖連至，例如您的個人電腦、PS4™ 或 PS5™ 裝置。

盒外耳機跟硬體鎖已配對。

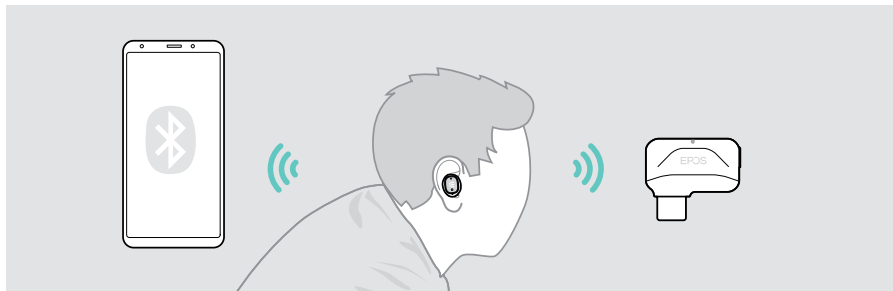
- 1 打開蓋子啟用耳機切換至您的裝置。
- 2 將硬體鎖連至延長線，以提高訊號穩定性。
- 3 將纜線連至您所選遊戲平台的 USB-A 連接埠。硬體鎖 LED 會在連到耳機後亮起紫色燈。首次連線時可能耗時。



使用多點連線

用兩項具多點連線的裝置

透過多點連線，您可同時連到 2 個裝置：透過藍牙裝置和透過低延遲硬體鎖連到偏好的遊戲裝置。亦可透過藍牙連到兩項裝置。



請連接高達 8 項配對裝置中的一或兩項

開啟電源後（見頁面 10），GTW 270 將建立連線至：

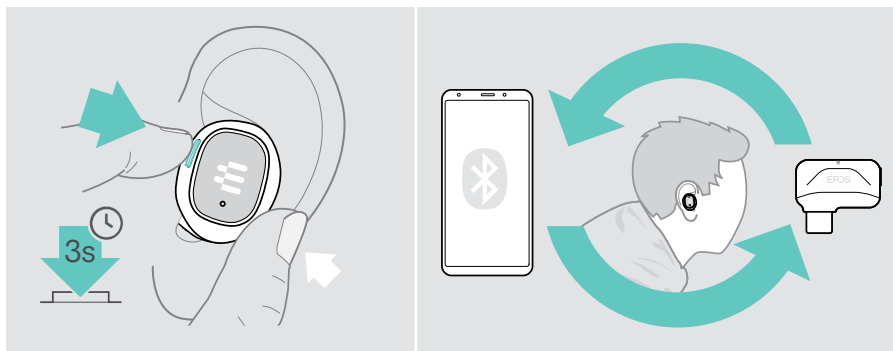
- 您配對的裝置之一，或
- 兩項裝置（多點連線）。

您可連接藍牙裝置和低延遲硬體鎖，或兩項藍牙裝置。**僅使用兩項裝置之一。**

 若無法取得此功能：請透過 EPOS 遊戲套組更新最新韌體——見第 18 頁。

在裝置間切換

使用多點連線後，您可在兩項連接裝置間切換——詳情見第 15 頁。

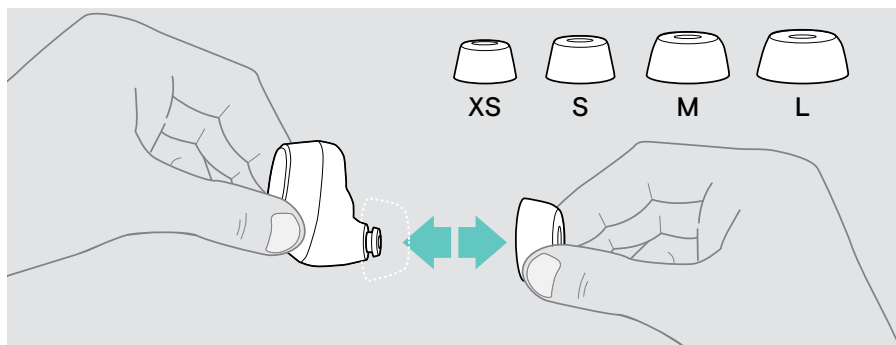


找出您合適的大小

變更耳塞

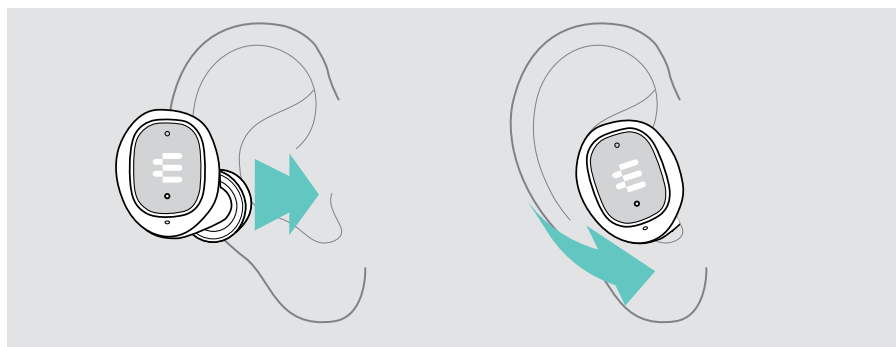
若想獲得最佳語音體驗與舒適感，試用我們特別設計的耳塞。個別檢查您的左右耳，因大部分的人耳朵尺寸不同。整體上，您應感到良好隔音，並無不適。

- > 選擇正確尺寸的耳塞 (XS、S、M 或 L)，以舒適穩固地將耳機放入您的耳朵。
- > 小心移除耳塞。
- > 將選擇的耳塞推入內耳聲音通道，確定穩固貼合。



穩固置於您耳朵中

- > 將耳機插入耳中。
- > 旋轉以舒適服貼。



如何使用——基礎



警告

有損害聽力的風險!

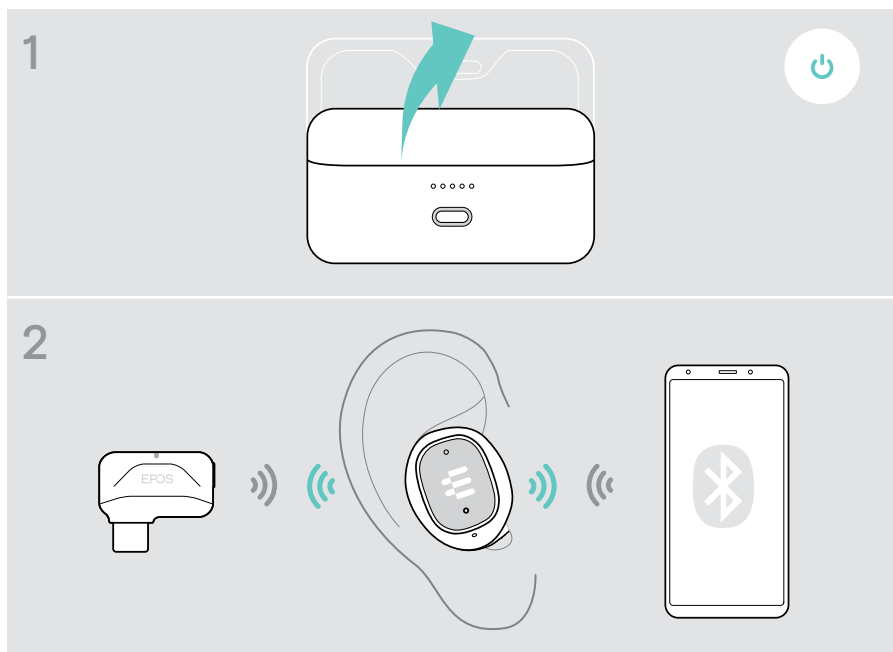
長期聽高音量，能導致聽力永久受損。

- > 插入耳機前，設定連線裝置為低音量。
- > 勿持續讓自己暴露在高音量之下。

開啟耳機電源——自動連線

- 1 打開蓋子啟用耳機 耳機嘗試自動連上無線裝置——見下一章。
- 2 將耳機插入耳中。

耳機會自動嘗試連線到最近的藍牙裝置，請參閱下一章。
您會聽到語音提示「裝置已連線」。

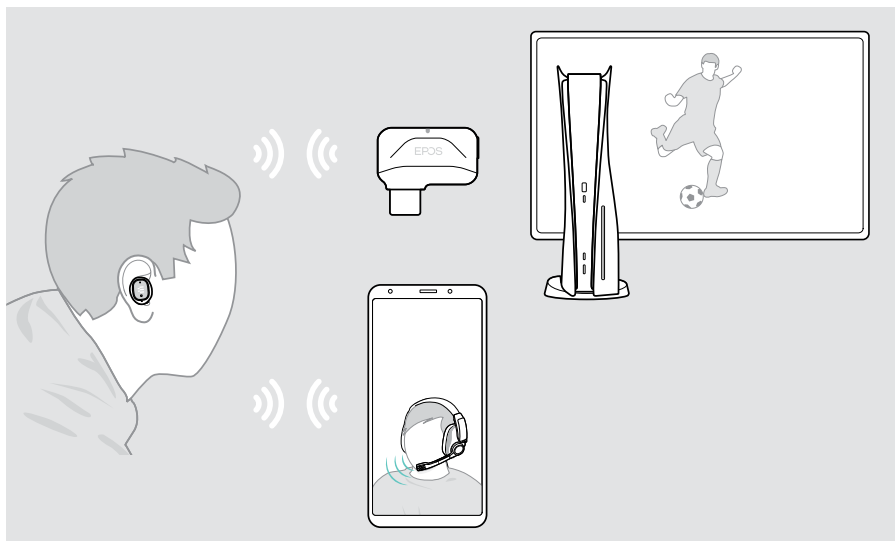


自動無線連線

開啟電源時，GTW 270 自動嘗試連至您最後兩個使用的裝置。

一旦成功建立連線，

您聽見語音提示「硬體鎖已連線」 / 「裝置已連線」。



若 GTW 270 找不到連接的配對裝置，30 分鐘後它會自動切換關閉。



若無法連到兩項裝置：

> 更新至最新韌體——見第 18 頁。

手動連線無線裝置

一段時間後，自動搜尋結束。若要在自動搜尋結束後連至硬體鎖或藍牙裝置，則需手動連線：

> 透過您的藍牙裝置手動連到 **EPOS GTW 270**。

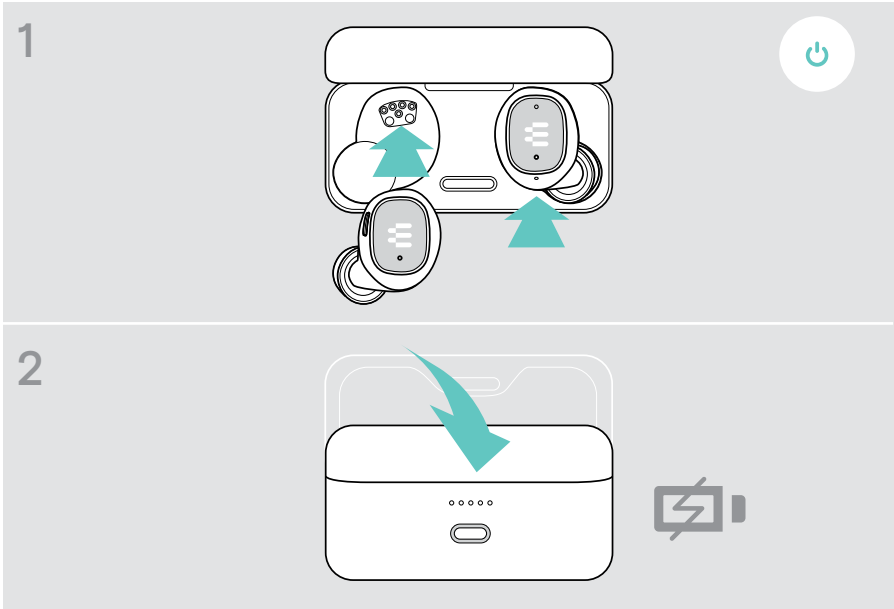
或

> 關閉 GTW 270 並開啟電源（見第 10 頁和第 12 頁）。

關閉耳機電源

您的耳機應放在充電盒裡。安置在盒子裡能為它們提供妥善保護。

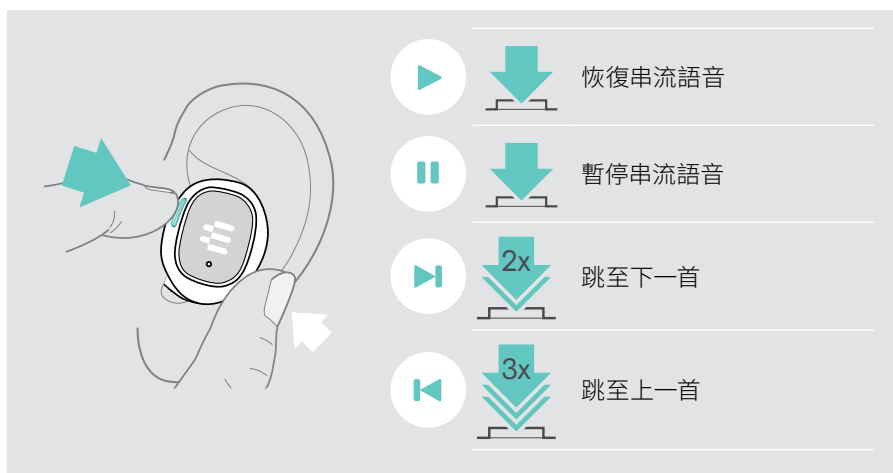
- 1 放入兩耳機。
- 2 關閉蓋子以關閉耳機電源，並自動充電。
電池充電中——見第 19 頁。



i 如果您將耳機留在桌上，且沒有音訊訊號，耳機將在 30 分鐘後自動關閉。

控制語音

> 按下按鈕*以：



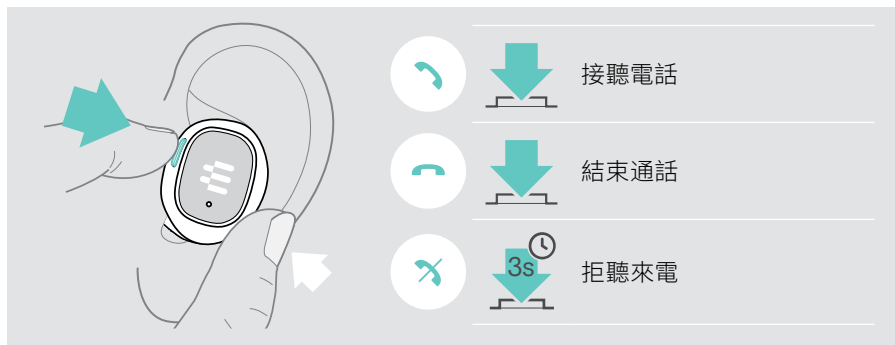
若收到或接聽來電，暫停語音，並在通話結束後恢復播放——若連線的裝置所支援。

*透過應用軟體而改變功能

處理通話

打電話: > 透過連線裝置而啟用它。

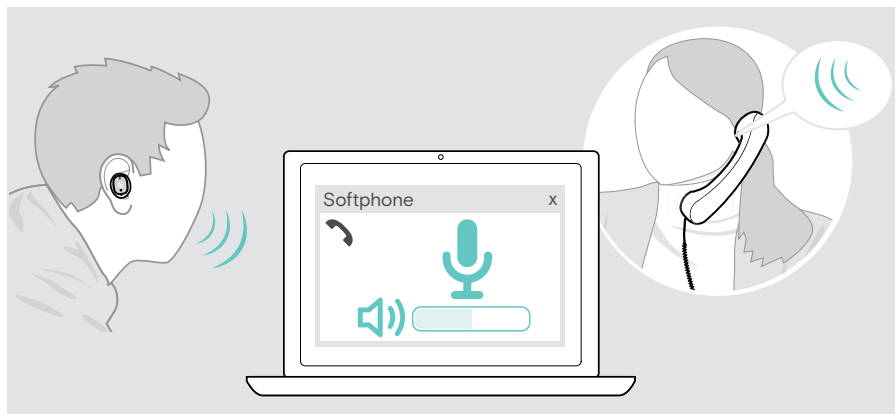
> 按下按鈕*以:



*透過應用軟體而改變功能

用於軟體電話耳機的調整麥克風音量

- > 在您連線裝置上與某人開始通話可協助您找出您麥克風的正確音量背景。
- > 在軟體電話應用程式和/或個人電腦音樂應用程式中變更麥克風音量。



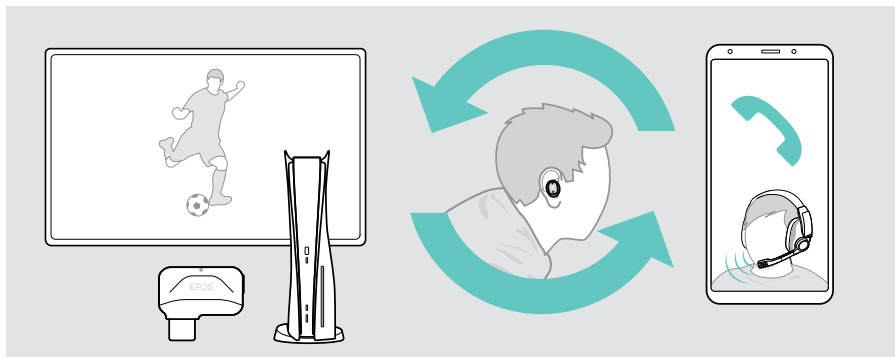
在連線間切換

透過多點連線，您可同時連到兩項裝置：

- A 藍牙和透過低延遲硬體鎖連線到偏好的遊戲裝置，或
- B 兩項藍牙裝置。

自動切換功能

若遊戲中接聽來電（例如在 PS5 上），您聽見敲門聲。您一接聽來電，PS5 就會靜音，直到您結束通話為止。當您結束通話時，您將跳回 PS5 遊戲中。

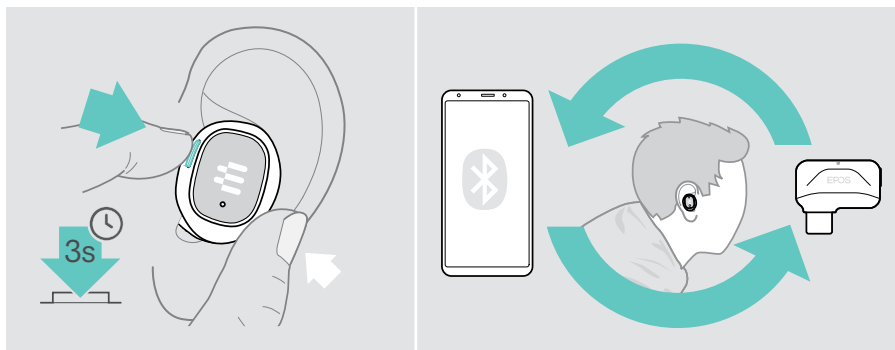


手動切換功能

透過手動切換功能，您能從想聽的語音中選擇連線。

為在連接裝置間切換：

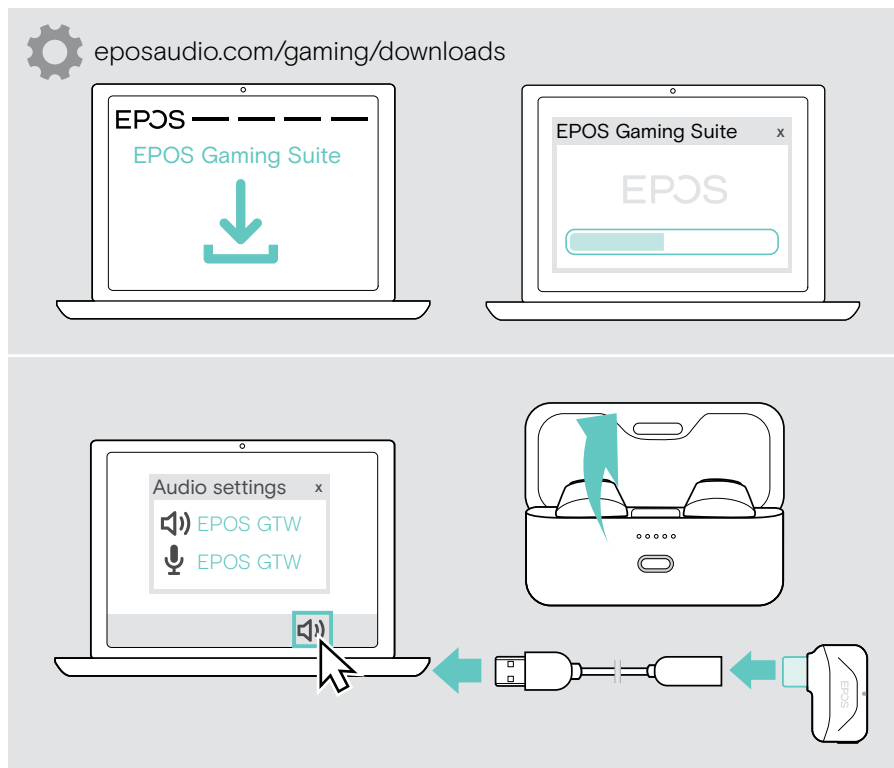
- > 按住多功能鈕，直到您聽見啟用聲音為止。



安裝 EPOS 遊戲套組

免費 [EPOS 遊戲套組](#) 軟體可使您的 GTW 270 Hybrid 產品增加價值。

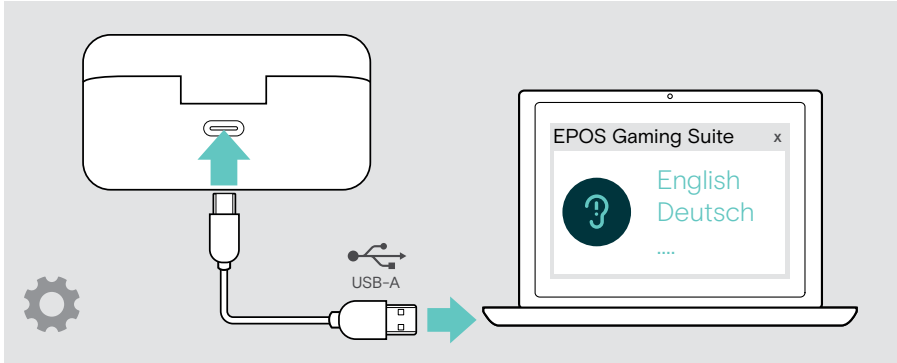
- > 從 eposaudio.com/gaming/downloads 下載軟體，並解壓縮資料夾。
- > 開始安裝，並在出現提示時重新啟動您的電腦。
- > 將硬體鎖連至 GTW 270 (見第 7 頁)。
- > 再次檢查您的 Windows 設定，若需要，請確保您的 EPOS GTW 270 硬體鎖已設定為輸出和輸入裝置。



當使用硬體鎖：
透過 EPOS 遊戲套組，耳機將得到更多解鎖功能，
並傳達尖端語音效能。

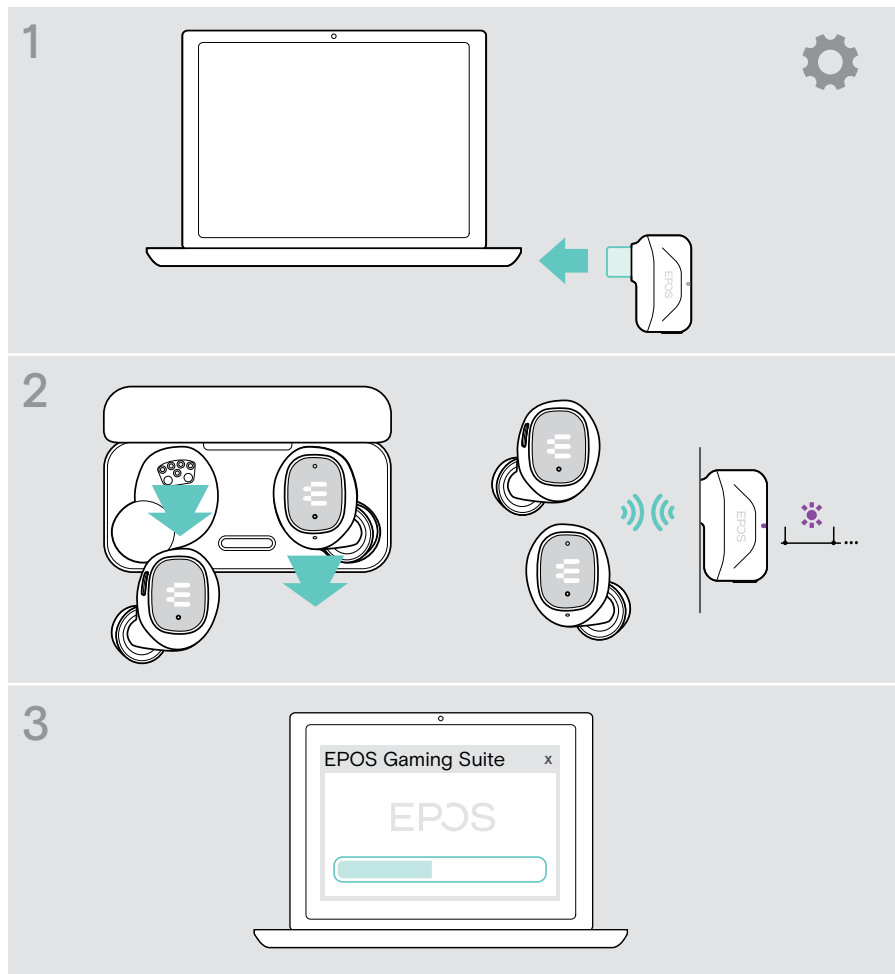
改變聲音提示語言

- > 確保兩耳機置於封閉充電盒中。
- > 將 USB 電線連接充電盒與您電腦。
LED 燈亮。
- > 啟用 [EPOS 遊戲套組](#)，並在設定中改變語言。



更新產品韌體

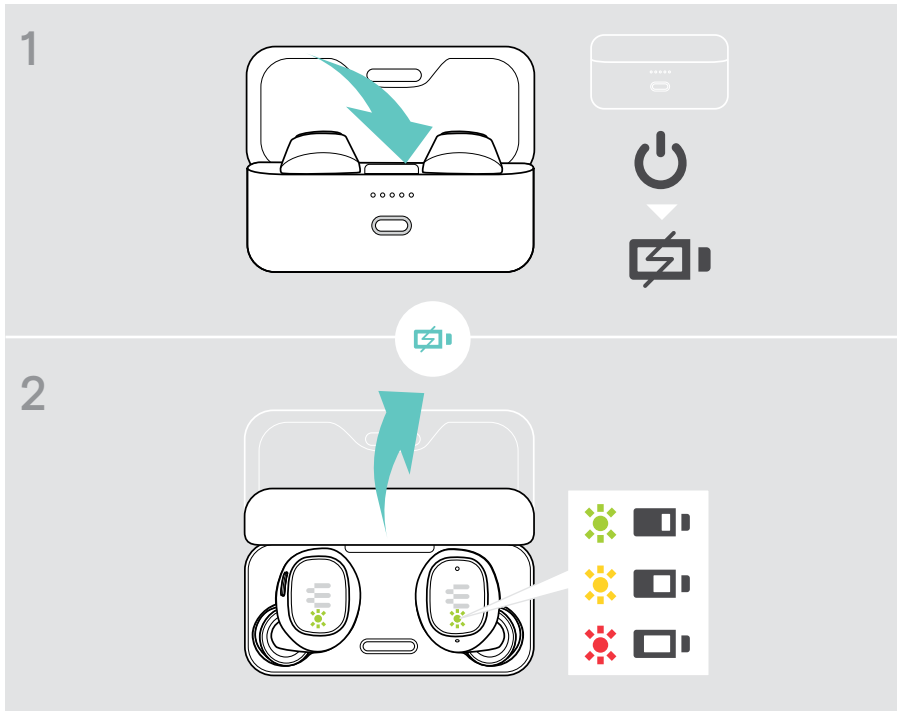
- 1 將硬體鎖插入 PC 中。
- 2 將耳機從充電盒中取出，等待連接至硬體鎖。適配器 LED 指示燈亮紫色。
- 3 啟用 **EPOS 遊戲套組**。
若可取得新韌體，該軟體將指示您完成更新流程。






如何充電

耳機充電

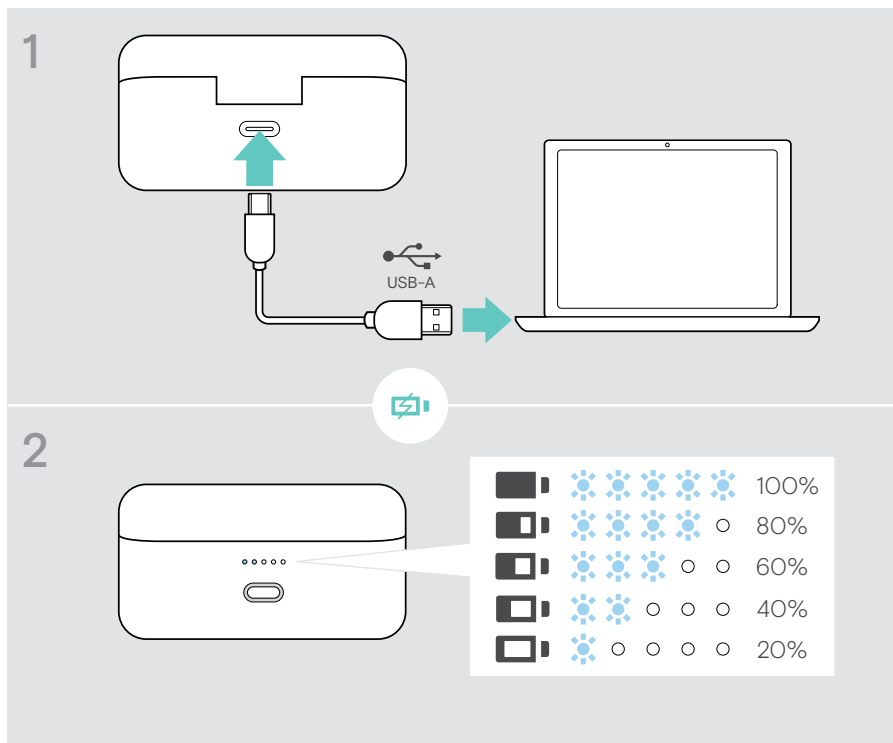
- 1 將耳機放在充電盒中，並關上蓋子。
外盒 LED 閃 3 次，顯示耳機關閉，並在盒子中充電。
完全充電：1 小時 30 分鐘 | 快速充電：充電 15 分鐘可用 1 小時
- 2 打開蓋子檢查耳機充電狀態。
兩邊耳機都會亮起，直到連接到裝置為止。



   如果耳機電量過低，您將定期聽到聲響。

充電耳機盒

- 1 將附上的充電線插入充電盒。
將 USB-A 插入筆記型電腦或經認證的牆上電源*
您可同時充電耳機。
- 2 LED 燈亮以顯示電池狀態。
完全充電：耳機和充電盒需 1 小時 45 分鐘



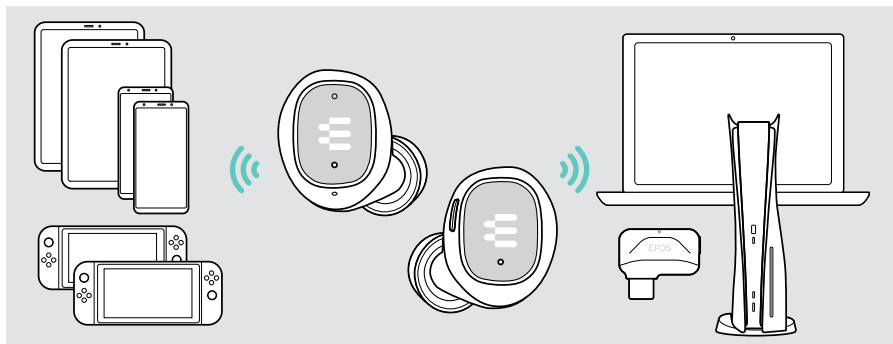
若耳機盒電量過低，LED 閃紅光。

*只使用最大值為 5 伏特 ± 0.25 伏特的 USB 電源。

提示

配對高達 8 個裝置

您的 GTW 270 可儲存高達 8 個配對裝置。若您用 GTW 270 與第 9 台裝置配對，將覆寫擁有最舊活動紀錄的裝置。若您想重新連線此裝置，將需再次配對。



LED 指示燈概述

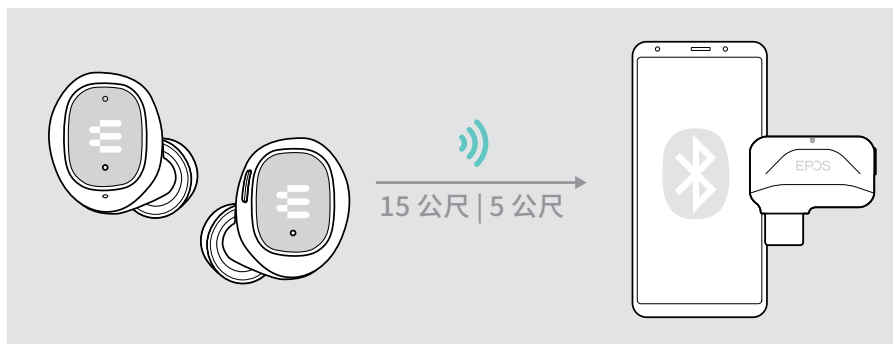
	電池電量高
	電池電量中等
	電池電量低
	● ● ● ● 電池正在充電。
	● ● ● ● 電池電量低
	● ● ● ● ● ● ● ● 配對
	● ● ● ● ● ● ● ● 搜尋耳機
	● ● ● ● 連接到耳機
	● ● ● ● ● ● ● ● 配對


若您離開藍牙或硬體鎖範圍

耳機和連線裝置的範圍視裝置而定。傳輸範圍大多取決於環境條件，如牆壁厚度、牆壁組成等。在無視覺障礙情況下，大多數藍牙裝置的傳輸範圍高達 15 公尺，透過低延遲連線則高達 5 公尺。

若音訊品質變差或完全中斷連線：

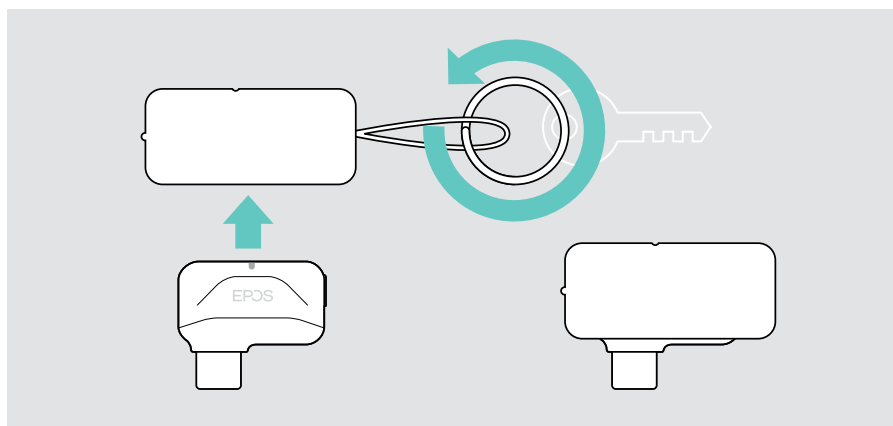
- > 請重新進入藍芽裝置範圍以重新連線。



 30 分鐘後，如果沒有音訊訊號，耳機會自動關閉。

使用硬體鎖套

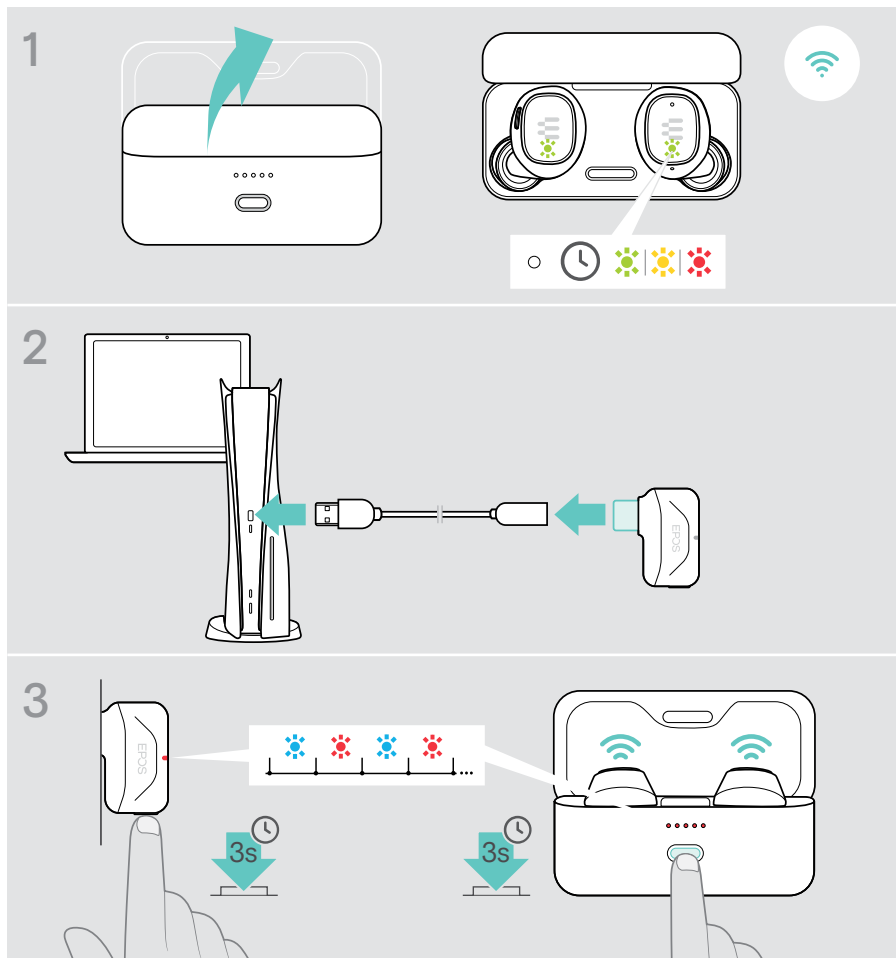
- > 接上硬體鎖套，例如鑰匙圈。
- > 將硬體鎖放入套裡。



與硬體鎖配對

盒外耳機跟現有的硬體鎖已配對。若您要重設配對的裝置清單，請遵循下方指示。

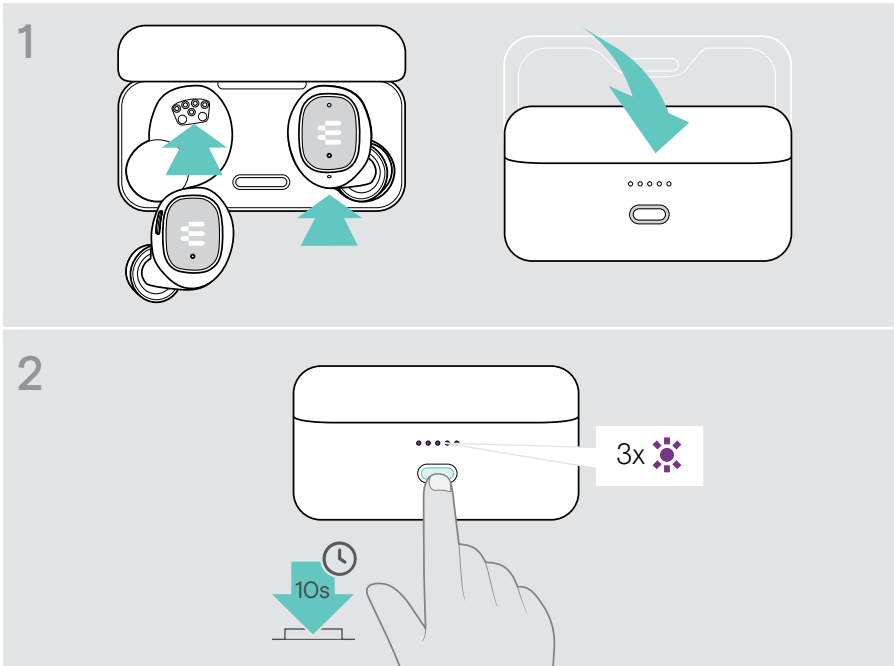
- 1 確保兩個耳機置於於封閉充電盒中，然後打開蓋子。等待，直到耳機 LED 穩定亮起。
- 2 透過延長線將硬體鎖連至您遊戲平台的 USB-A 連接埠。
- 3 長按硬體鎖按鈕以開始配對。長按充電盒按鈕以開始配對。LED 閃紅光和藍光。一但連接，硬體鎖 LED 將亮紫色。



若發生問題...

清除耳機的配對清單 (重設)

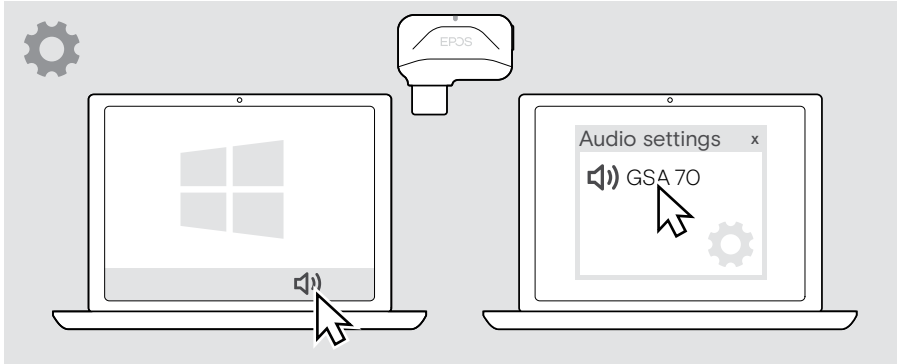
- 1 將耳機放在充電盒中, 並關上蓋子。
- 2 按下按鈕, 直到 LED 燈閃三次。清除配對清單。
遵循第 6 頁上的說明與新裝置配對。



變更語音設定——Microsoft® Windows

若您連接硬體鎖，Windows 通常自動變更語音設定。若硬體鎖已和耳機連線，但您聽不見聲音：

- > 在「語音」圖示上按右鍵。
- > 將 GSA70 設為主要輸出語音。



如何保養您的耳機

- > 將耳機放在充電盒中以最佳保護。
- > 避免將耳機放在熱或冷環境中，例如夏季時的封閉汽車或冬季狀態，避免耗損電池壽命或電容。

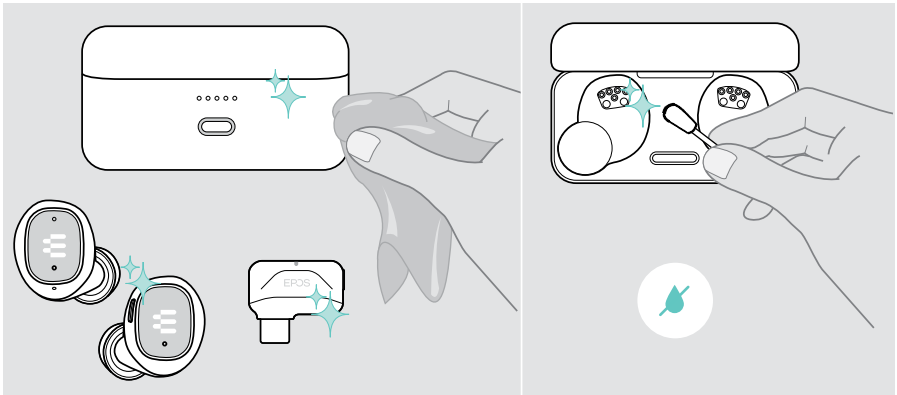
清潔產品

警告

液體可能損壞產品的電子元件！

進入裝置外殼的液體可導致短路和損壞電子元件。

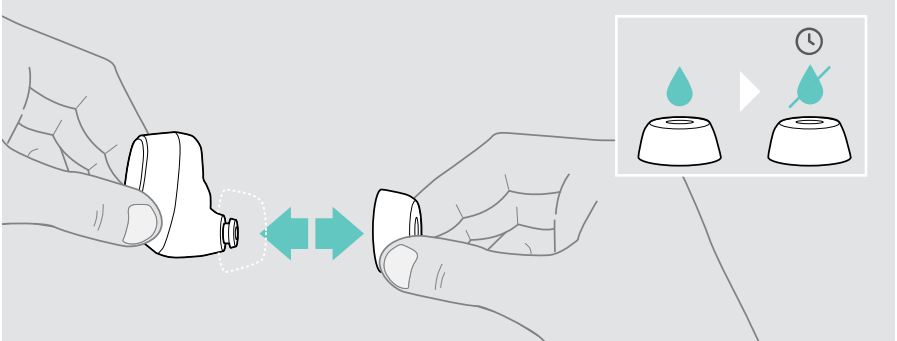
- > 使產品遠離所有液體。
 - > 勿用任何清潔劑或溶劑。
-
- > 僅用乾布來清潔產品。
 - > 定期清潔充電盒的充電接觸點和耳機，例如可用棉花棒。



清潔耳塞

為了保持衛生，您應當不時清洗耳墊。

- > 小心移除耳塞。
- > 用溫水清洗耳塞，或用濕紙巾，然後讓它們風乾。
- > 將耳塞推入內耳聲音通道中。



規格

耳機

耳機耦合干擾

換能原理：

尺寸 (長 x 寬 x 高)

重量

雜音消除

連線性

充電線

相容性

聆聽時間

(透過藍牙連線)

低延遲遊戲時間

(透過硬體鎖)

充電時間

充電電池 (內建)

頻率回應

傳輸頻率

範圍

聲壓等級

接聽模式

靈敏度

* 低延遲連線僅用於 Android

入耳式

動態、封閉

23.8 x 23.2 x 23.7 公釐 / 0.94 x 0.91 x 0.93 英吋

左： 6.1 公克 / 0.22 盎司

右： 6.6 公克 / 0.23 盎司

被動

低延遲與藍牙® 5.1

1.5 m USB-A 至 USB-C 纜線

Nintendo Switch、個人電腦、PS4™、PS5™、
手機 / 平板*

高達 5 小時 + 透過充電盒額外 15 小時
(3 次充電循環)

高達 3.5 個小時 + 透過充電盒額外 10.5 小時
(3 次充電循環)

1.5 小時

鋰聚合物 / 3.7 伏特 DC / 60 毫安培

擴音器： 20 - 20,000 赫茲

麥克風： 100 - 7,500 赫茲

2402 - 2480 百萬赫茲

- 高達 15 公尺 藍芽
- 高達 5 公尺低延遲

100 分貝

全向

-22 dBV/Pa @ 1 kHz

充電盒

尺寸 (長 x 寬 x 高)	67.5 x 33.2 x 36.2 公釐 / 2.66 x 1.31 x 1.43 英吋
重量	62 公克 / 2.19 盎司
連線	USB-C
充電時間	1.75 小時
充電電池 (內建)	鋰聚合物 / 3.7 伏特 / 500 毫安培
透過 USB 充電最大充電電壓	5.25 伏特 DC / 最高電流 500 毫安培

硬體鎖

尺寸 (寬 x 高 x 深)	27.5 x 23.5 x 7.5 公釐 / 1.05 x 0.93 x 0.30 英吋
重量	2.8 公克 / 1.0 盎司
連接器	USB-C 插頭
連線性	藍芽 4.2
輸出功率	最大值 11 dBm (EIRP)

一般資訊

溫度範圍	0 °C 至 +40 °C / +32 °F 至 +104 °F	
相對濕度	操作時:	10 至 80%
	儲存時:	10 至 95%

商標

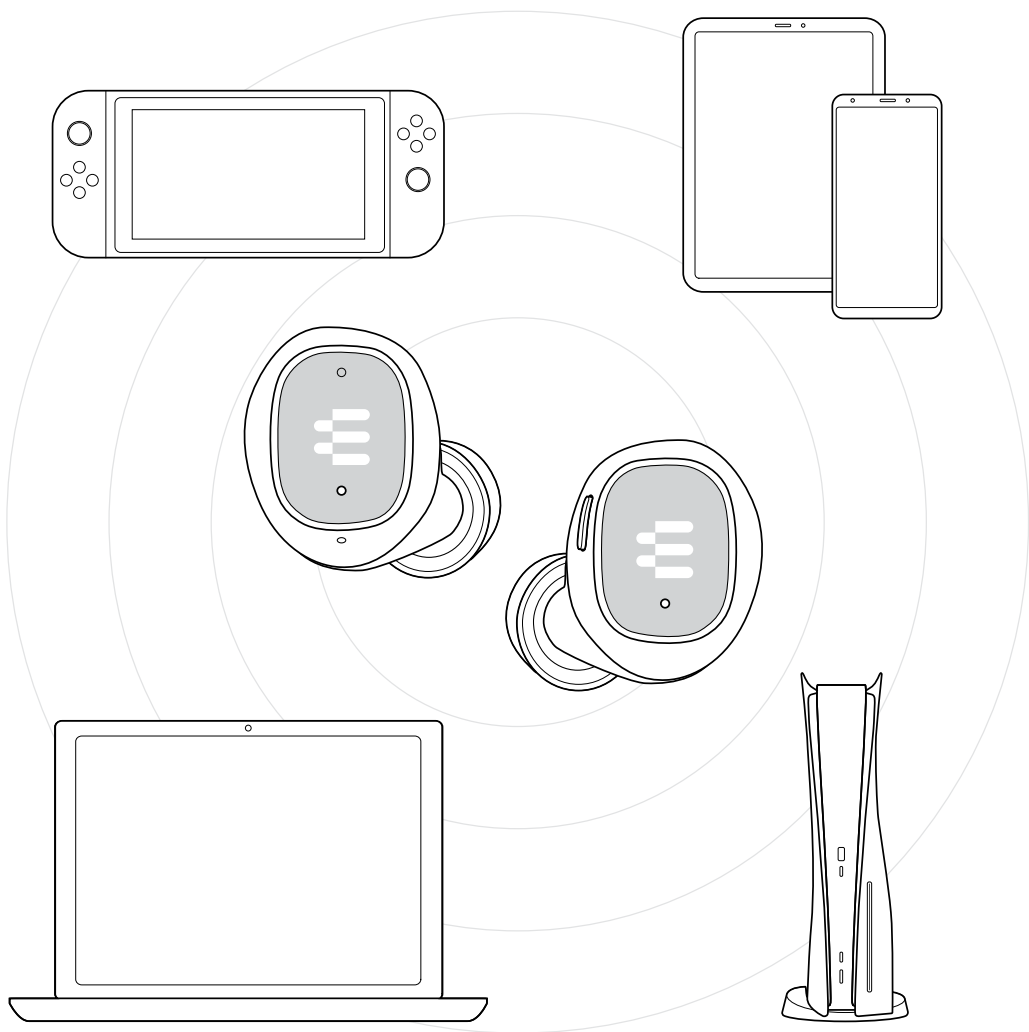
藍芽® 文字標誌和商標是 Bluetooth SIG, Inc. 的註冊商標，DSEA A/S 對此類商標的使用均須授權。

USB Type-C® 和 USB-C® 是 USB Implementers Forum 的商標。

「PlayStation」為 Sony Interactive Entertainment Inc. 的註冊商標或商標，「PS4」/ 「PS5」是同一公司的商標。

所有其他商標皆為其個別擁有者的財產。

EPOS



DSEA A/S

Kongebakken 9, DK-2765 Smørum, Denmark

eposaudio.com

Publ. 10/22, A04