

EPOS



GTW 270 Hybrid

Écouteurs sans fil | Dongle USB-C à faible latence

Modèle : SCBT20 | SCBT16

Guide d'utilisation

Sommaire

Bienvenue	2
Contenu de la boîte.....	3
Les écouteurs GTW 270 en bref	4
Présentation des écouteurs.....	4
Présentation de l'étui de chargement.....	5
Présentation du dongle à faible latence.....	5
Connexion à d'autres appareils.....	6
Appairage à un appareil Bluetooth	6
Connexion au dongle	7
Utilisation de la connectivité multipoint.....	8
Ajustement des écouteurs.....	9
Remplacement des embouts	9
Positionnement sécurisé des écouteurs.....	9
Utilisation – les bases	10
Allumage des écouteurs – connexion automatique.....	10
Extinction des écouteurs.....	12
Gestion de l'audio.....	13
Gestion des appels.....	14
Basculement entre les connexions.....	15
Installation du logiciel EPOS Gaming Suite.....	16
Sélection de la langue des indications vocales	17
Mise à jour du firmware.....	18
Chargement	19
Chargement des écouteurs	19
Chargement de l'étui	20
Bon à savoir.....	21
Appairage possible jusqu'à huit appareils.....	21
Présentation des indications LED.....	21
Sortie de la zone de portée du Bluetooth ou du dongle	22
Utilisation de la pochette pour dongle.....	22
Appairage avec le dongle.....	23
En cas de problème.....	24
Entretien des écouteurs	26
Nettoyage des produits.....	26
Nettoyage des embouts.....	27
Caractéristiques.....	28

Bienvenue

De véritables écouteurs sans fil. Pour une véritable liberté d'action.

Avec leur connectivité multipoint, nos écouteurs EPOS GTW 270 Hybrid offrent une expérience de jeu optimale.

Connectez-les, chez vous et grâce au dongle, à votre PC ou à votre appareil USB-C préféré pour profiter d'une expérience de jeu audio complète à faible latence.

Conçus pour être polyvalents, les écouteurs sans fil GTW 270 Hybrid vous permettent de passer facilement d'un jeu à un autre sans jamais manquer un appel.

Grâce au Bluetooth®, ils répondent également à tous vos besoins en déplacement : vidéos en streaming, jeux, podcasts et appels, pour vous offrir une véritable liberté d'action.

En outre, la forme unique et ergonomique de ces écouteurs souples et flexibles a été conçue pour épouser parfaitement la forme de vos oreilles tout en garantissant sécurité et confort d'écoute.

Caractéristiques principales

Session de gaming entièrement sans fil et à faible latence

Écouteurs de gaming entièrement sans fil et polyvalents EPOS offrant un son à faible latence sur toutes les plateformes de jeu. Conçus pour les joueurs qui sont à la recherche d'une expérience audio sans compromis.

Bouton de commande multifonction pratique

Bouton unique sur l'écouteur gauche assurant un contrôle tactile et intuitif, et permettant de basculer facilement entre plusieurs appareils, de lire un morceau et de le mettre en pause, de passer au morceau suivant et d'accéder aux commandes du téléphone.

Conception compacte et forme ergonomique

La forme unique et la conception légère des écouteurs ont été conçues pour offrir sécurité et confort intra-auriculaire.

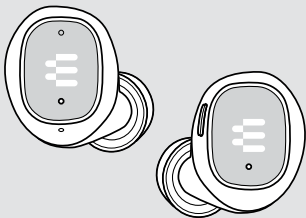
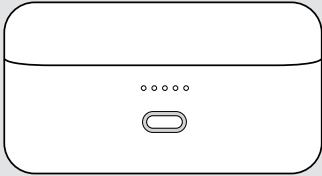

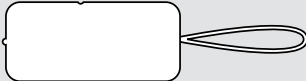
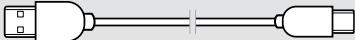
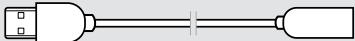


Écouteurs à acoustique fermée

Le design unique de ces écouteurs intra-auriculaires crée une isolation sonore optimale tandis que leur acoustique fermée offre un maximum de réduction de bruit, pour une concentration optimale pendant le jeu.



Pour connaître les consignes de sécurité, consultez le Guide de sécurité.

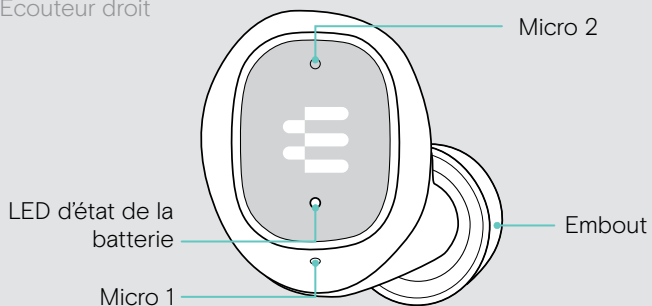
Contenu de la boîte

	Écouteurs GTW 270 gauche et droit avec batterie rechargeable intégrée
	Étui de chargement avec batterie rechargeable intégrée pour les écouteurs, idéal en déplacement
	GSA 70 USB-C Dongle à faible latence
	Pochette pour dongle
	Câble de chargement USB-A vers USB-C®
	Rallonge USB-C® vers USB-A
	Embouts en silicone – XS, S, L (taille M installée par défaut)
	Guide rapide Guide de sécurité Fiche de conformité

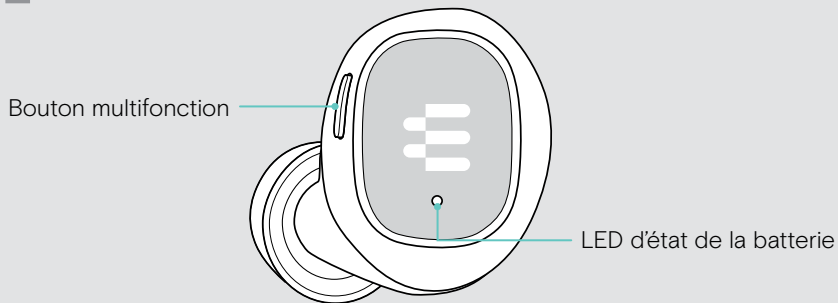
Les écouteurs GTW 270 en bref

Présentation des écouteurs

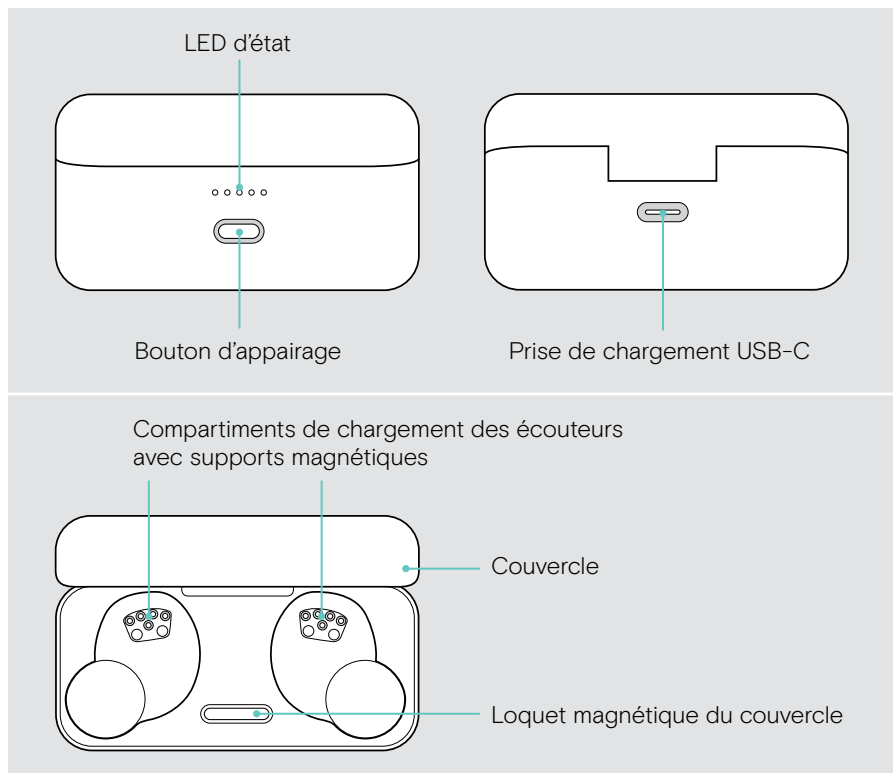
R Écouteur droit



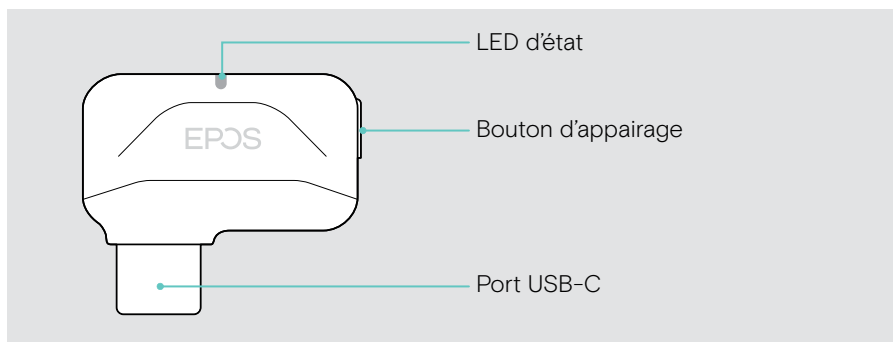
L Écouteur gauche



Présentation de l'étui de chargement



Présentation du dongle à faible latence

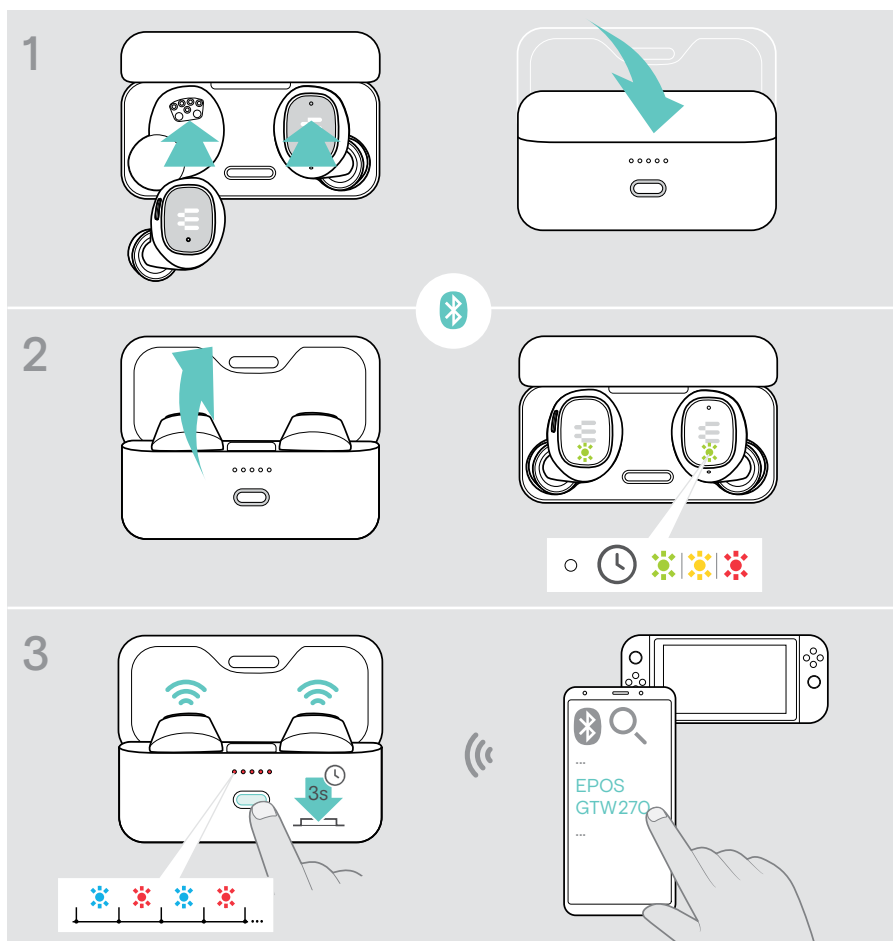


Connexion à d'autres appareils

Vous pouvez connecter vos écouteurs GTW 270 à votre appareil Bluetooth ou via le dongle à faible latence. Vous pouvez appairer jusqu'à huit appareils différents à vos écouteurs GTW 270 – voir page 21.

Appairage à un appareil Bluetooth

- 1 Placez les deux écouteurs dans leur étui. Refermez le couvercle.
- 2 Ouvrez le couvercle. Patientez jusqu'à ce que les voyants LED des écouteurs restent allumés.
- 3 Appuyez longuement sur le bouton de l'étui de chargement pour lancer l'appairage. Accédez aux paramètres Bluetooth de votre appareil – lancez la recherche des appareils Bluetooth – puis sélectionnez « EPOS GTW 270 ».



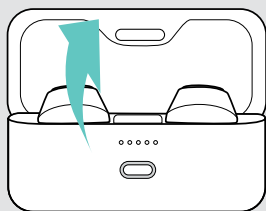
Connexion au dongle

Vous pouvez connecter le dongle à votre PC, PS4™ ou PS5™.

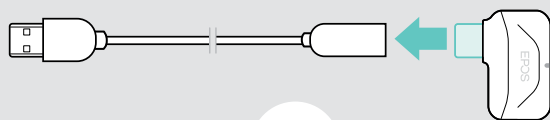
Lorsque vous le recevez, le dongle est déjà appairé aux écouteurs.

- 1 Ouvrez le couvercle pour allumer les écouteurs. Allumez votre appareil.
- 2 Branchez le dongle à la rallonge pour bénéficier d'un signal plus stable.
- 3 Branchez le câble au port **USB-A** de la plateforme de jeu de votre choix. Une fois connecté à vos écouteurs, le voyant LED du dongle s'allume en violet. L'appairage peut prendre un certain temps lors de la première connexion.

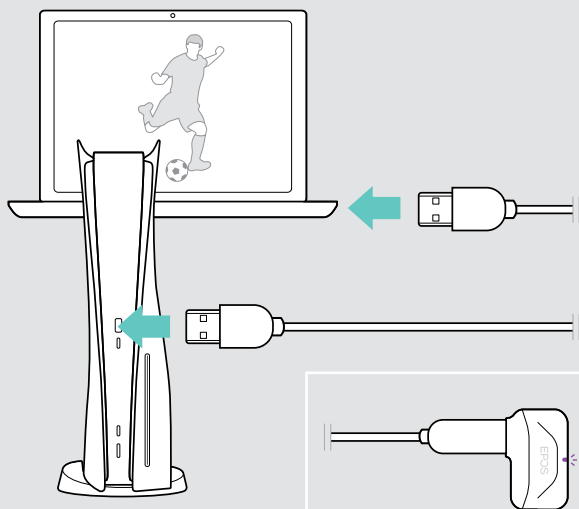
1



2



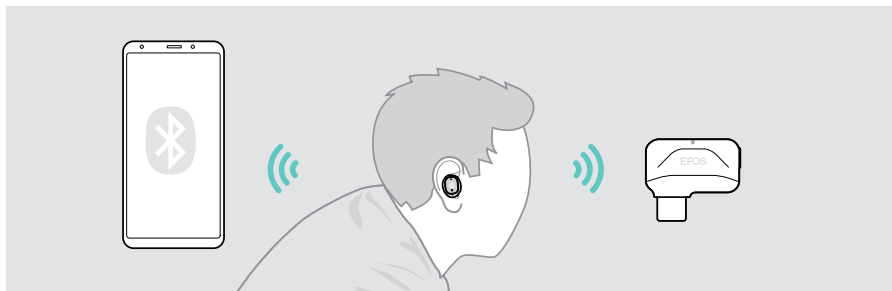
3



Utilisation de la connectivité multipoint

Utilisation de deux appareils avec la connectivité multipoint

Grâce à la connectivité multipoint, vous pouvez être connecté à 2 appareils en même temps : un appareil via Bluetooth et votre appareil de jeu préféré via le dongle à faible latence. Vous pouvez également être connecté à deux appareils via Bluetooth.



Connexion à un ou deux des 8 appareils appairés au maximum

Après les avoir allumés (voir page 10), les écouteurs GTW 270 établiront une connexion avec :

- l'un de vos appareils appairés ou
- deux appareils (connectivité multipoint).

Vous pouvez connecter soit un appareil Bluetooth et le dongle à faible latence, soit deux appareils Bluetooth. **Seul un des deux appareils peut être utilisé à la fois.**

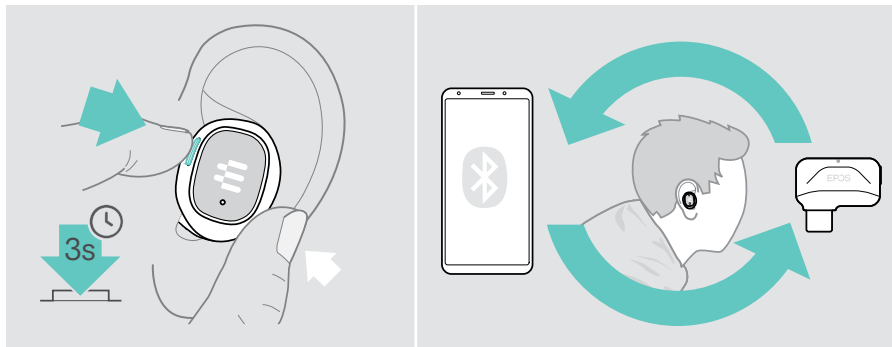


Si cette fonction n'est pas disponible :

- > Installez la dernière version du firmware via le logiciel EPOS Gaming Suite – voir page 18.

Basculement entre les appareils

Une fois la connectivité multipoint activée, vous pouvez basculer facilement entre vos deux appareils connectés – voir page 15 pour en savoir plus.

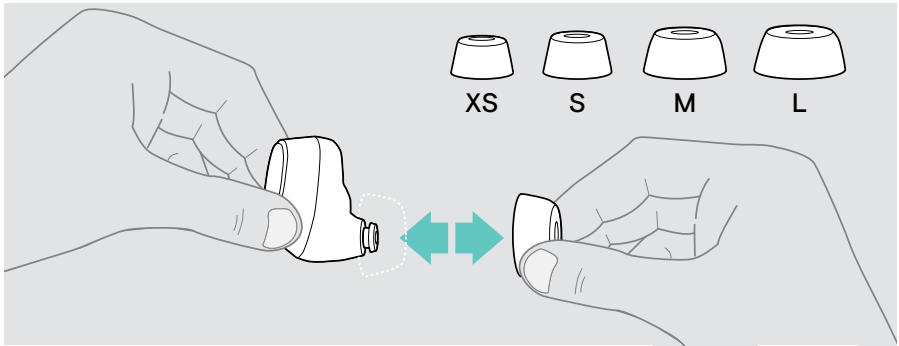


Ajustement des écouteurs

Remplacement des embouts

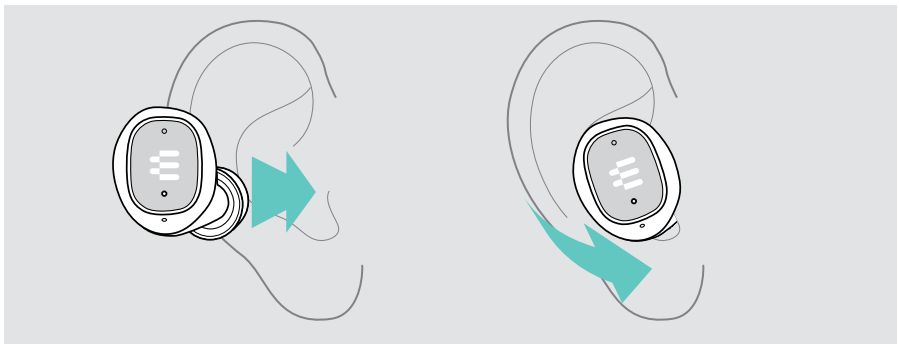
Pour tirer le maximum de votre expérience audio et bénéficier d'un confort de port optimal, essayez chacune des tailles d'embouts fournies avec les écouteurs. Vérifiez votre oreille gauche et votre oreille droite séparément. En effet, la plupart des gens ont des oreilles de tailles différentes. Vous devez avant tout sentir que vos écouteurs sont bien ajustés, sans que cela influe négativement sur votre confort.

- > Choisissez les embouts d'oreille à votre taille (XS, S, M ou L) pour ainsi bénéficier d'une bonne tenue et d'un maximum de confort.
- > Retirez soigneusement les embouts des écouteurs.
- > Fixez les embouts choisis sur les écouteurs, puis assurez-vous qu'ils tiennent bien.



Positionnement sécurisé des écouteurs

- > Insérez les écouteurs dans vos oreilles.
- > Tournez-les pour les ajuster.



Utilisation – les bases



ATTENTION

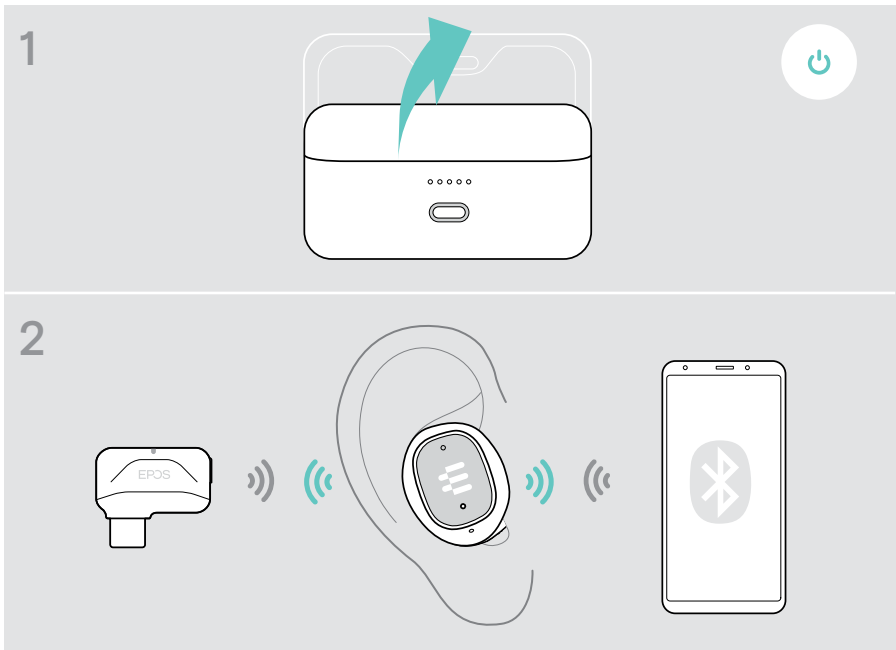
Risque de détérioration de l'audition !

L'écoute prolongée à un niveau de volume élevé peut causer des problèmes d'audition irréversibles.

- > Réglez votre appareil connecté à faible volume avant d'insérer les écouteurs dans vos oreilles.
- > Ne vous exposez pas constamment à un volume d'écoute élevé.

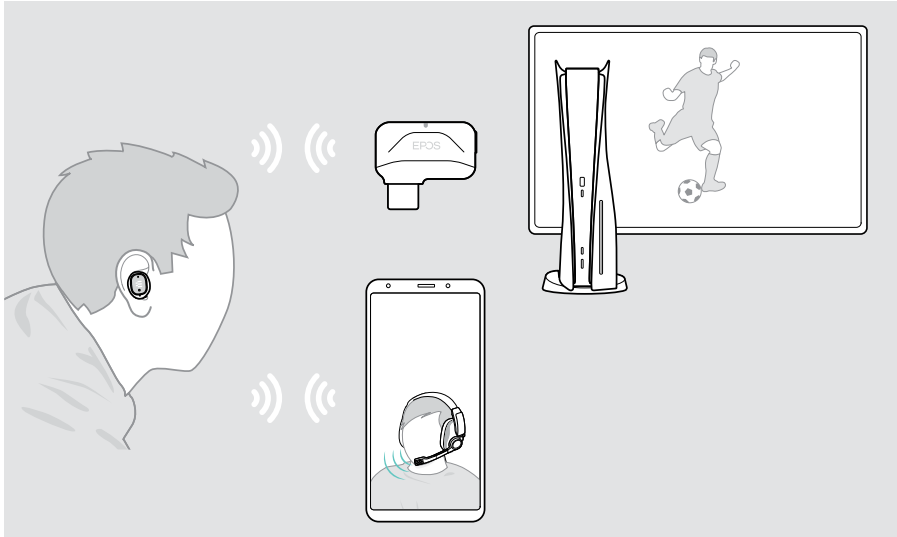
Allumage des écouteurs – connexion automatique

- 1 Ouvrez le couvercle pour allumer les écouteurs.
- 2 Activez le Bluetooth sur votre appareil. Insérez les écouteurs dans vos oreilles. Les écouteurs tentent automatiquement de se connecter à l'appareil Bluetooth le plus proche (voir chapitre suivant). Vous entendez alors l'indication vocale suivante : « Appareil connecté ».



Connexion sans fil automatique

Dès qu'ils sont allumés, les écouteurs GTW 270 essaient automatiquement de se connecter aux deux derniers appareils avec lesquels vous les avez utilisés. Une fois la connexion établie, vous entendrez l'indication vocale suivante : « Dongle connecté »/« Appareil connecté ».



Si les écouteurs GTW 270 ne trouvent pas d'appareil appairé auquel se connecter, ils s'éteignent automatiquement après 30 minutes.

Si la connexion à deux appareils ne fonctionne pas :

- > Installez la dernière version du firmware – voir page 18.

Connexion manuelle d'appareils sans fil

Au bout d'un certain temps, la recherche automatique s'arrête. Si vous souhaitez vous connecter à votre dongle ou à un appareil Bluetooth une fois la recherche automatique terminée, vous devez réaliser une connexion manuelle :

- > Connectez manuellement les écouteurs **EPOS GTW 270** à votre appareil Bluetooth.
- ou
- > Éteignez et rallumez-les (voir pages 10 et 12).

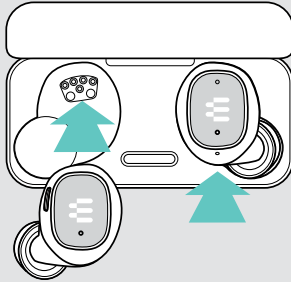
Extinction des écouteurs

Vous devez toujours replacer vos écouteurs dans leur étui de chargement. C'est l'endroit où ils sont le plus en sécurité.

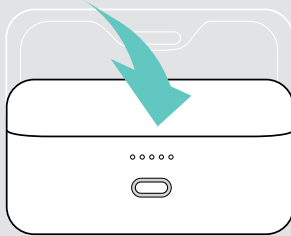
- 1 Placez les deux écouteurs dans leur étui.
- 2 Refermez le couvercle pour éteindre vos écouteurs et les recharger automatiquement.

La batterie est en train de charger – voir page 19.

1



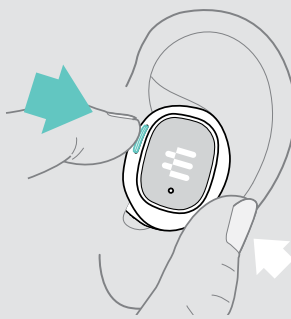
2











Si vous laissez les écouteurs sur votre bureau et qu'ils n'émettent aucun signal audio, ils se mettent automatiquement en mode économie d'énergie au bout de 30 minutes.

Gestion de l'audio

> Appuyez sur le bouton* pour :



		Reprendre la lecture audio
		Mettre en pause la lecture audio
		Passer au morceau suivant
		Revenir au morceau précédent



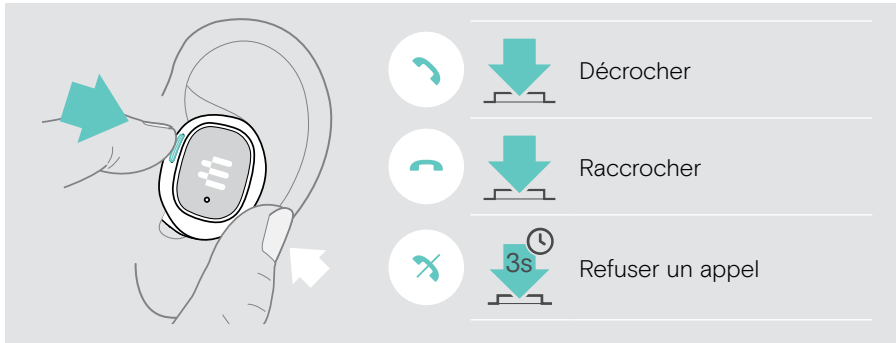
Si vous répondez à un appel, l'écoute audio est mise en pause et redémarre après l'appel (si l'appareil connecté est compatible).

*Fonctionnalité variable selon l'application

Gestion des appels

Pour passer un appel : > Faites-le depuis votre appareil connecté.

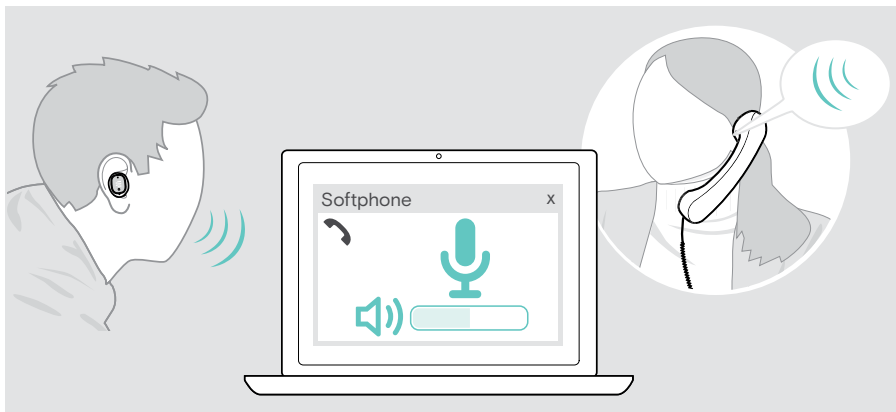
> Appuyez sur le bouton* pour :



*Fonctionnalité variable selon l'application

Réglage du volume du micro pour les softphones

- > Lancez un appel sur votre appareil connecté pour trouver le réglage de volume adapté à votre micro.
- > Modifiez le volume du micro dans votre application softphone et/ou dans l'application audio de votre PC.



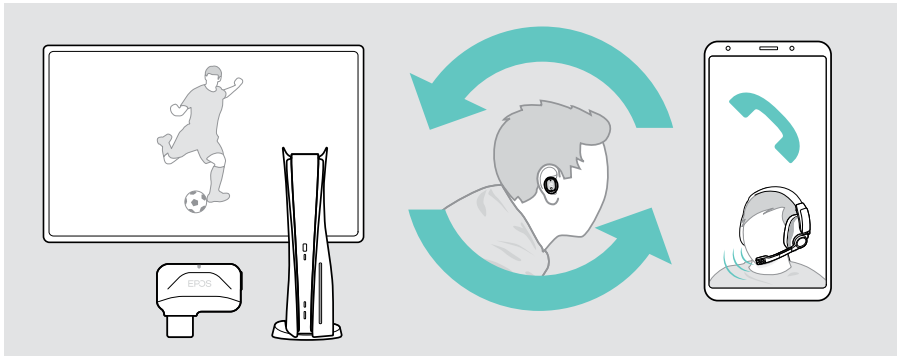
Basculement entre les connexions

Grâce à la connectivité multipoint, vous pouvez être connecté à deux appareils en même temps :

- **A** à un appareil Bluetooth et à votre appareil de jeu préféré via le dongle à faible latence
- **B** à deux appareils Bluetooth.

Fonction de basculement automatique

Si vous recevez un appel sur votre téléphone portable pendant que vous jouez, par exemple sur votre PS5, vous en serez averti par une indication sonore. Dès que vous acceptez l'appel, le son de votre PS5 est coupé jusqu'à la fin de l'appel. Dès votre appel terminé, vous revenez à votre jeu sur votre PS5.

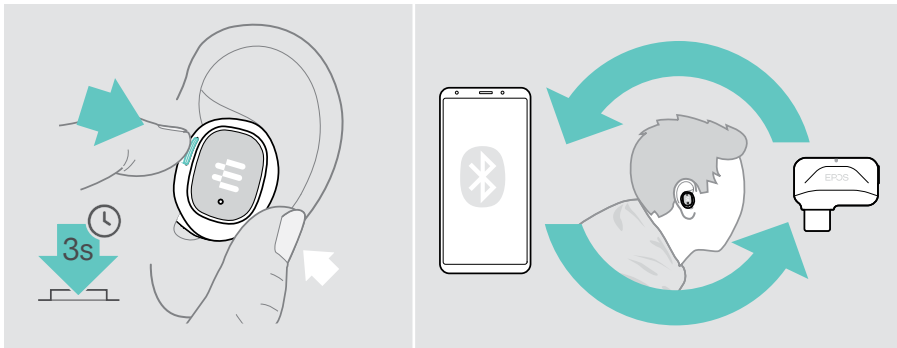


Fonction de basculement manuelle

La fonction de basculement manuelle vous permet de choisir la connexion que vous souhaitez entendre.

Pour basculer d'un appareil connecté vers un autre appareil connecté :

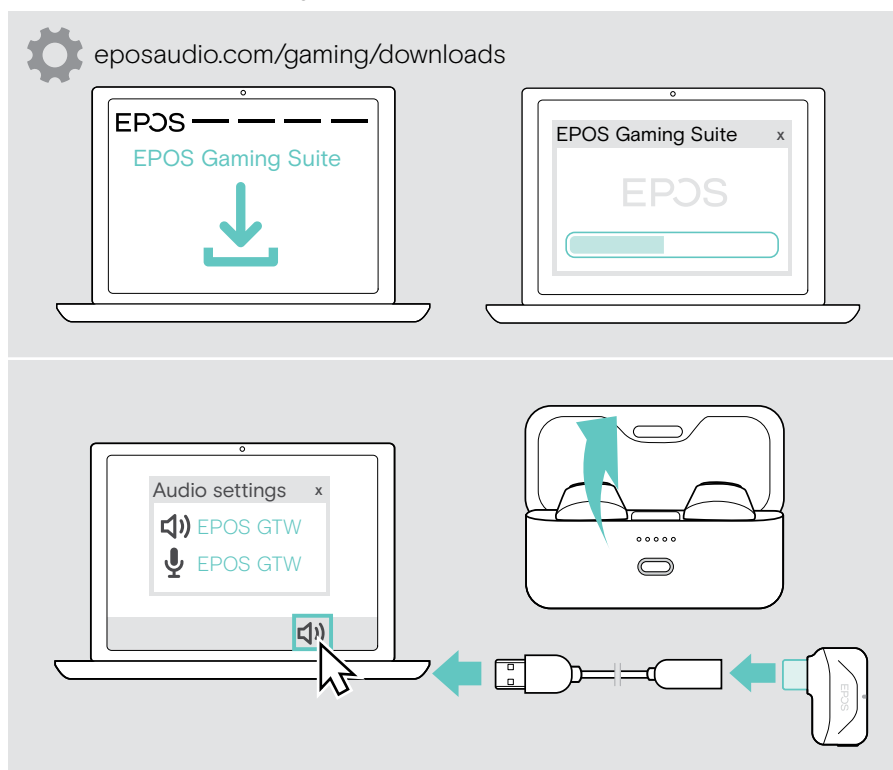
- > Appuyez sur le bouton multifonction, puis maintenez-le enfoncé jusqu'à ce que vous entendiez un son d'activation.



Installation du logiciel EPOS Gaming Suite

Le logiciel gratuit **EPOS Gaming Suite** apporte de la valeur ajoutée à vos écouteurs GTW 270 Hybrid.

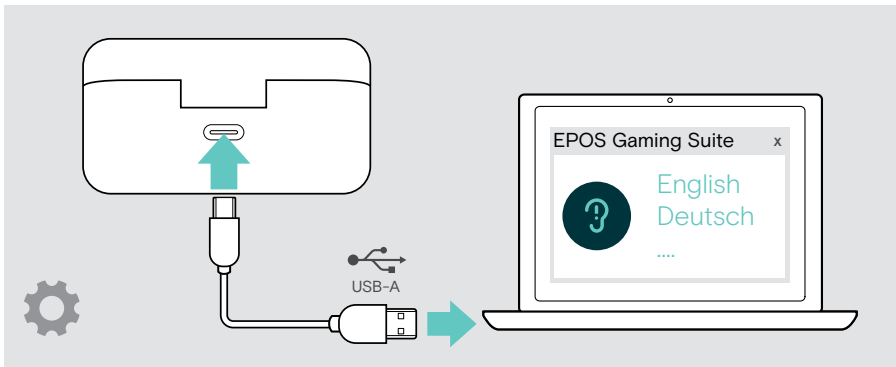
- > Téléchargez le logiciel sur eposaudio.com/gaming/downloads, puis ouvrez le dossier.
- > Lancez le processus d'installation, puis redémarrez votre PC lorsque vous y êtes invité(e).
- > Connectez le dongle à vos écouteurs GTW 270 (voir page 7).
- > Revérifiez vos paramètres Windows et, si nécessaire, vérifiez que votre dongle EPOS GTW 270 est configuré en tant qu'appareil de sortie et d'entrée.



Lors de l'utilisation du dongle :
Grâce au logiciel EPOS Gaming Suite, les écouteurs bénéficient de nouvelles fonctionnalités et offrent des performances audio exceptionnelles.

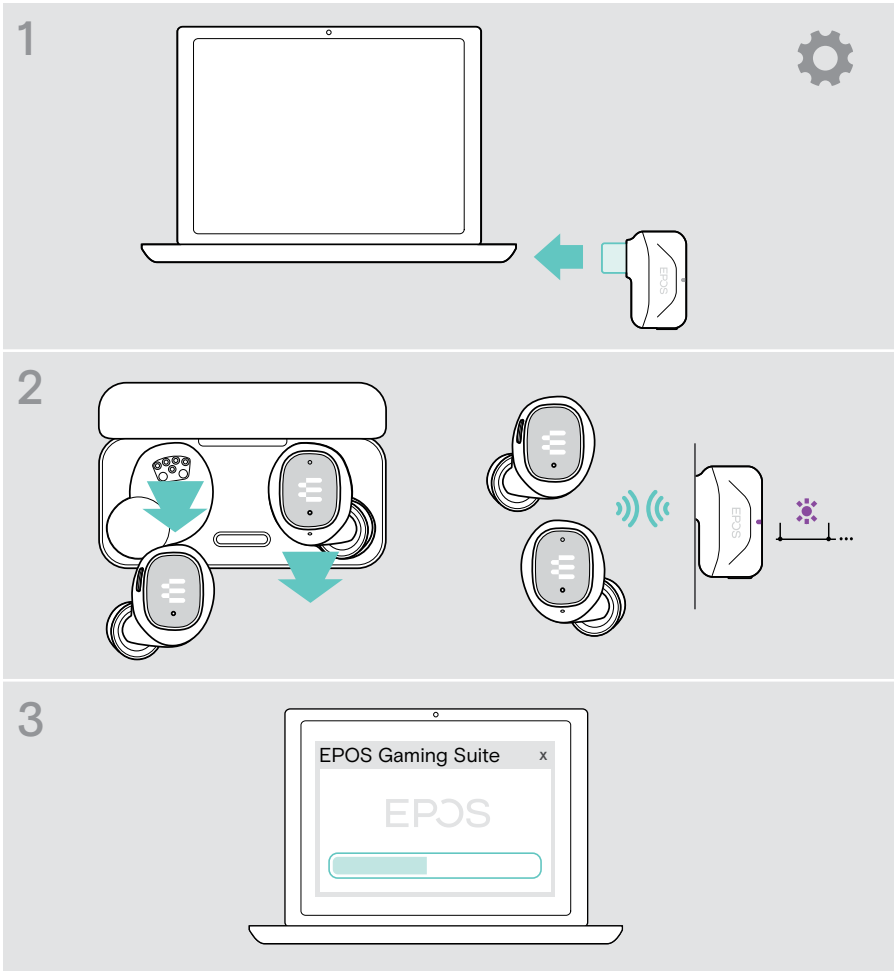
Sélection de la langue des indications vocales

- > Assurez-vous que les deux écouteurs se trouvent bien dans l'étui de chargement et que celui-ci est fermé.
- > Branchez le câble USB à l'étui de chargement, puis connectez l'autre extrémité à votre ordinateur.
Les voyants LED s'allument.
- > Lancez le logiciel **EPOS Gaming Suite**, puis modifiez la langue dans les paramètres.



Mise à jour du firmware

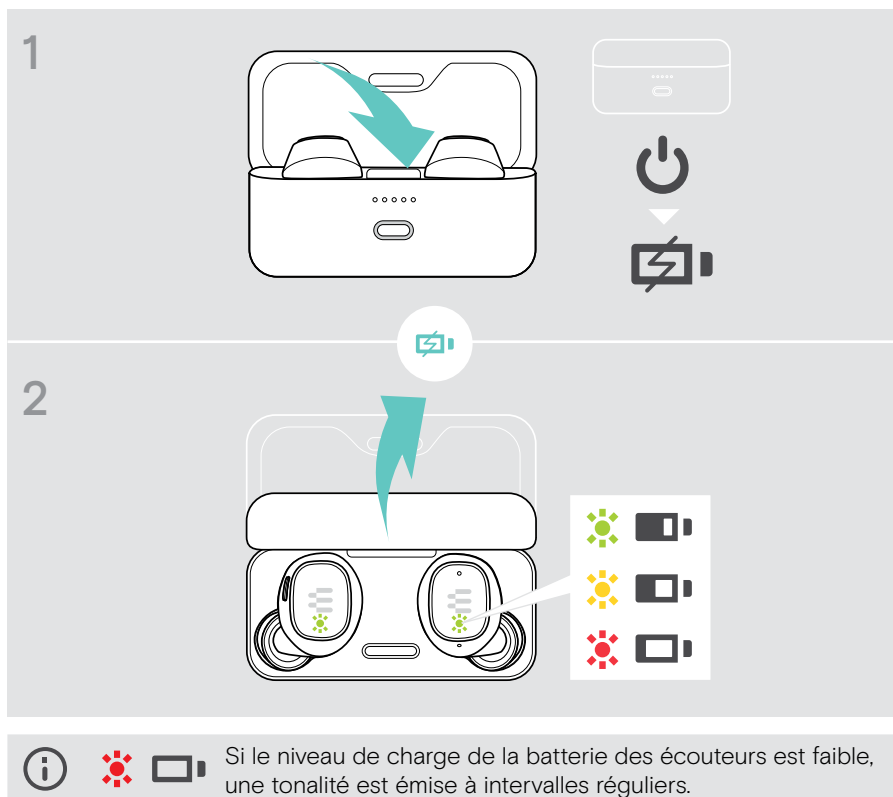
- 1 Insérez le dongle dans le port USB de votre appareil.
- 2 Sortez les écouteurs de l'étui chargeur et attendez qu'ils se connectent au dongle. Le voyant LED du dongle s'allume en violet.
- 3 Lancez le logiciel **EPOS Gaming Suite**.
Si un nouveau firmware est disponible, le logiciel vous guidera à travers le processus de mise à jour.



Chargement

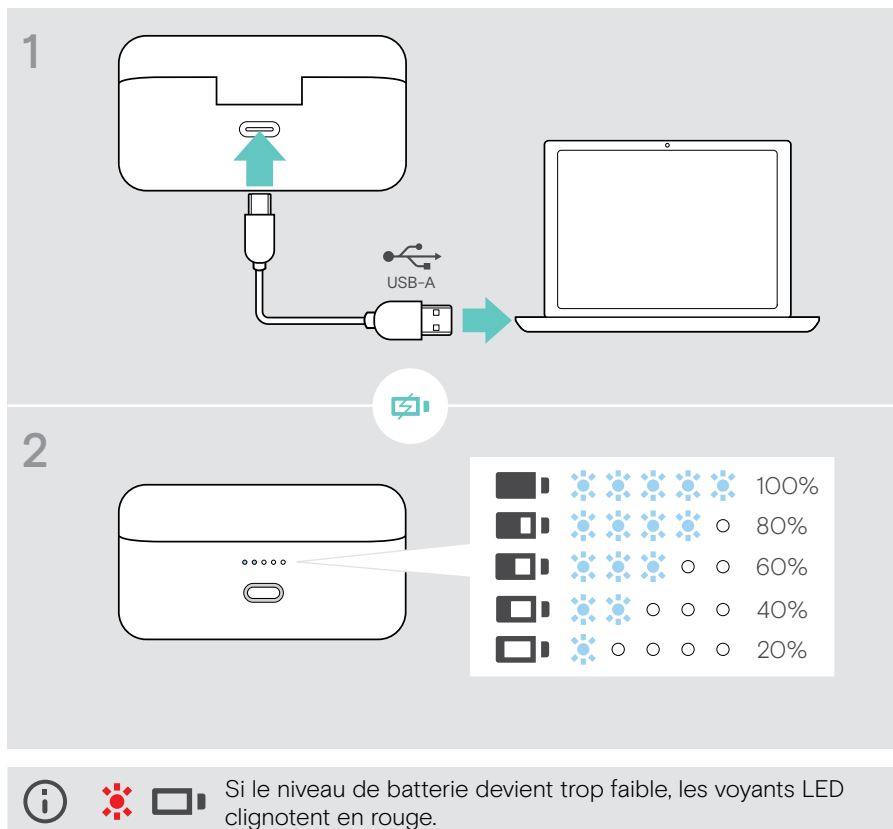
Chargement des écouteurs

- 1 Placez les deux écouteurs dans l'étui de chargement, puis refermez le couvercle.
Les voyants LED de l'étui clignotent trois fois pour indiquer que les écouteurs sont éteints et en train de charger.
Temps de chargement complet : 1 h 30 | Chargement rapide : 15 minutes pour une heure d'utilisation
- 2 Ouvrez le couvercle pour vérifier l'état de chargement des écouteurs.
Le voyant des deux écouteurs reste allumé jusqu'à l'établissement de la connexion avec un appareil.



Chargement de l'étui

- 1 Raccordez le câble de chargement fourni à l'étui de chargement.
Branchez la prise USB-A à votre ordinateur ou à une prise d'alimentation murale certifiée*.
Vous pouvez aussi recharger les écouteurs pendant ce temps.
- 2 Les voyants LED s'allument et indiquent l'état de la batterie.
Temps de chargement complet : 1 h 45 pour les écouteurs et l'étui de chargement.

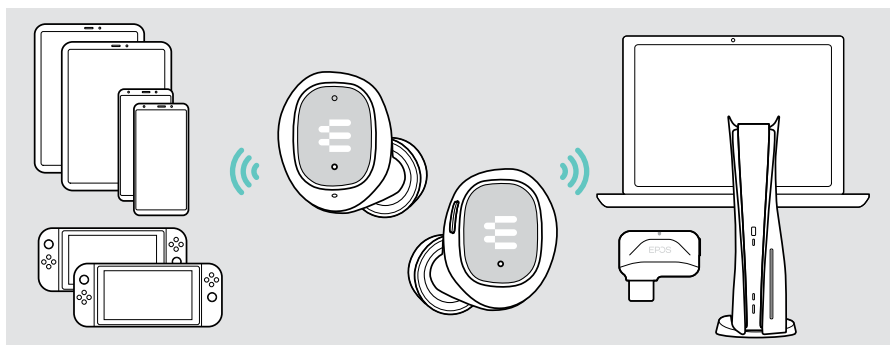


*Utilisez uniquement une source d'alimentation USB de 5 V \pm 0,25 V maximum.

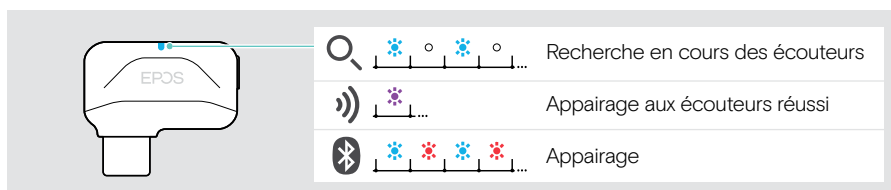
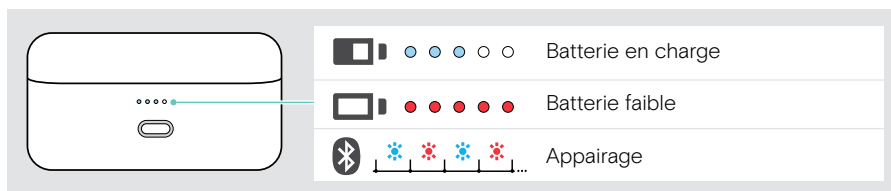
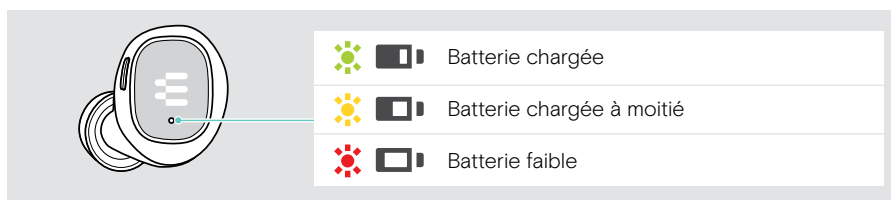
Bon à savoir

Appairage possible jusqu'à huit appareils

Vos écouteurs GTW 270 peuvent enregistrer jusqu'à huit appareils appairés. Si vous apparez les écouteurs GTW 270 à un neuvième appareil, l'appareil ayant l'activité la plus ancienne dans la liste d'appairage sera alors remplacé. Si vous souhaitez rétablir une connexion avec cet appareil, vous devez l'appairer de nouveau.



Présentation des indications LED

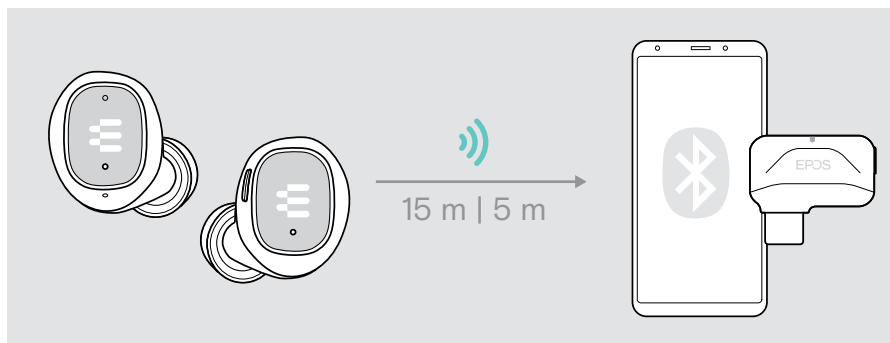


Sortie de la zone de portée du Bluetooth ou du dongle

La portée entre les écouteurs et l'appareil connecté varie en fonction de l'appareil utilisé. La portée de transmission dépend largement des conditions environnementales comme l'épaisseur des murs, la composition des murs, etc. Sans obstacle, la portée de transmission Bluetooth atteint 15 mètres, et celle d'une connexion à faible latence est de 5 mètres.

Si la qualité audio se détériore ou si la connexion est totalement coupée :

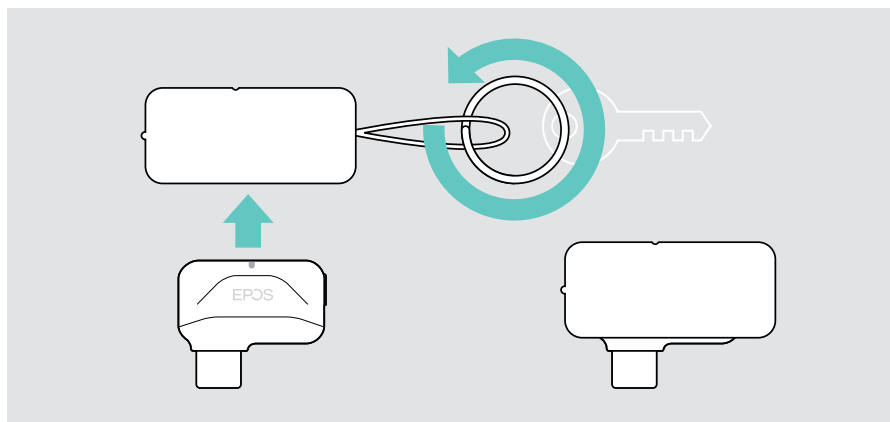
- > Réactivez la portée radio de l'appareil Bluetooth pour rétablir la connexion.



Au bout de 30 minutes, les écouteurs s'éteignent automatiquement en l'absence de signal audio.

Utilisation de la pochette pour dongle

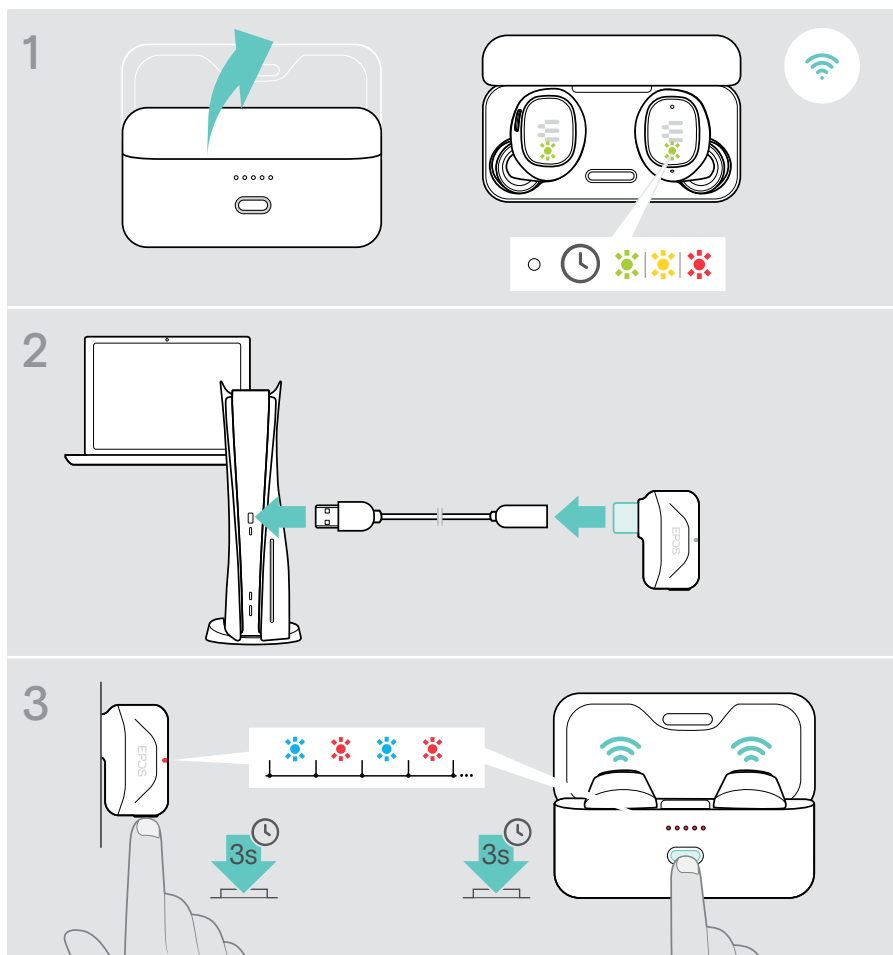
- > Fixez, par exemple, la pochette pour dongle sur votre porte-clés.
- > Rangez le dongle dans sa pochette.



Appairage avec le dongle

Lorsque vous le recevez, le dongle est déjà appairé aux écouteurs. Si vous avez déjà réinitialisé la liste de vos appareils appairés, suivez les instructions ci-dessous.

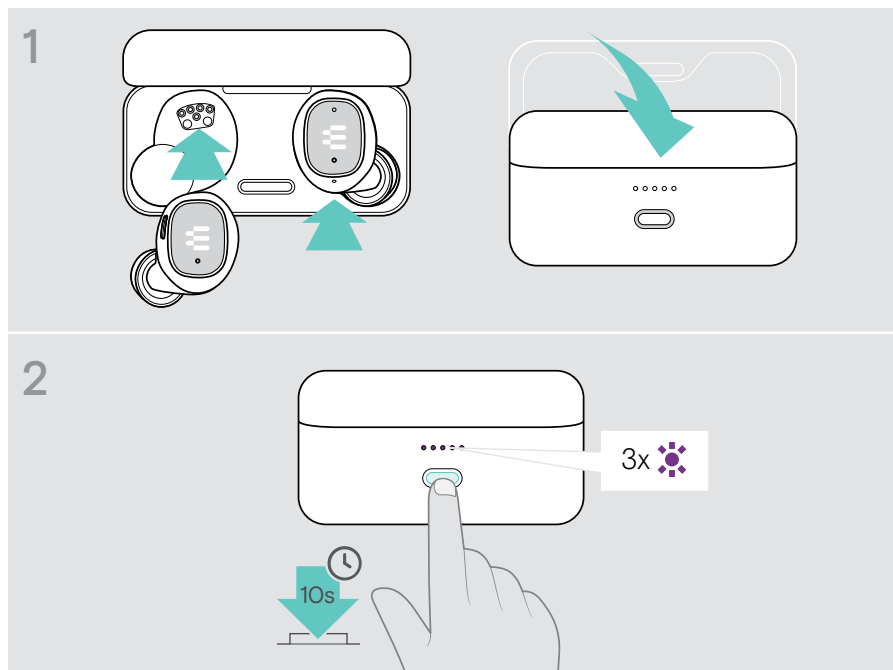
- 1 Assurez-vous que les deux écouteurs se trouvent bien dans l'étui de chargement et que celui-ci est fermé, puis ouvrez le couvercle. Patientez jusqu'à ce que les voyants LED des écouteurs restent allumés.
- 2 Branchez le dongle via la rallonge à un des ports USB-A de la plateforme de jeu de votre choix.
- 3 Appuyez longuement sur le bouton du dongle pour lancer l'appairage. Appuyez longuement sur le bouton de l'étui de chargement pour lancer l'appairage. Les voyants LED clignotent en rouge et en bleu. Une fois connecté, le voyant LED du dongle s'allume en violet.



En cas de problème...

Effacement de la liste d'appairage des écouteurs (réinitialisation)

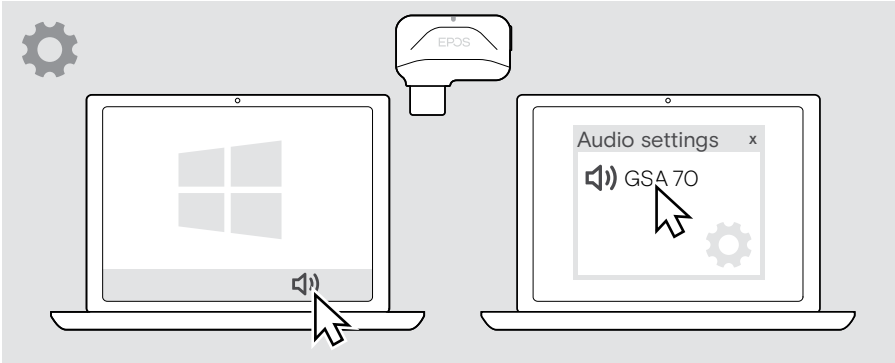
- 1 Rangez les écouteurs dans l'étui de chargement, puis fermez le couvercle.
- 2 Appuyez sur le bouton jusqu'à ce que les voyants LED clignotent trois fois en violet. La liste d'appairage est effacée.
Suivez les instructions de la page 6 pour appairer un nouvel appareil.



Modifications des paramètres audio – Microsoft® Windows

Windows modifie généralement automatiquement les paramètres audio au moment de la connexion d'un dongle. Si le dongle et les écouteurs sont appairés, mais que vous n'entendez aucun son :

- > Cliquez avec le bouton droit de la souris sur l'icône Audio.
- > Sélectionnez GSA 70 comme sortie audio principale.



Entretien des écouteurs

- > Rangez les écouteurs dans leur étui de chargement afin de les garder en lieu sûr.
- > Évitez d'exposer vos écouteurs au froid ou à la chaleur, par exemple de les laisser en plein été dans une voiture ou de les utiliser en extérieur par un temps hivernal, afin d'éviter le vieillissement prématuré de la batterie et de sa capacité.

Nettoyage des produits

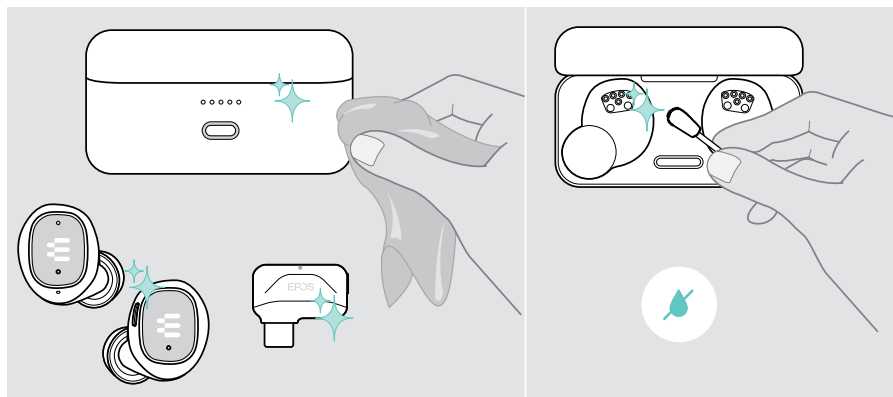
ATTENTION

Les liquides peuvent endommager les composants électroniques du produit !

Si un liquide s'infiltré dans l'étui de l'appareil, il peut provoquer un court-circuit et endommager ses composants électroniques.

- > Gardez éloigné tout liquide du produit.
- > N'utilisez pas de produits nettoyants ou de solvants.

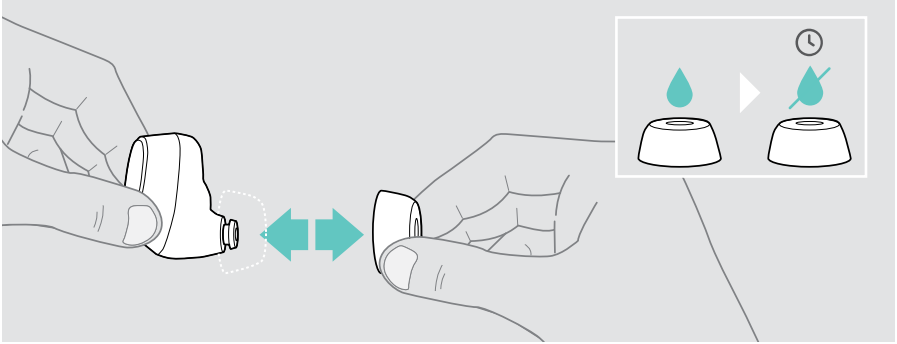
Utilisez uniquement un linge sec pour nettoyer le produit. Nettoyez régulièrement les contacts de charge de l'étui et des écouteurs à l'aide d'un coton-tige par exemple.



Nettoyage des embouts

Pour des raisons d'hygiène, les embouts d'oreille doivent être régulièrement nettoyés.

- > Retirez soigneusement les embouts des écouteurs.
- > Lavez les embouts à l'eau chaude ou utilisez un chiffon humide, puis laissez-les sécher à l'air libre.
- > Replacez les embouts sur vos écouteurs.



Caractéristiques

Écouteurs

Couplage auriculaire	Intra-auriculaire
Principe du transducteur	Dynamique, fermé
Dimensions (L x l x H)	23,8 x 23,2 x 23,7 mm
Poids	Gauche : 6,1 g Droit : 6,6 g
Réduction de bruit	Passive
Connectivité	Faible latence et Bluetooth® 5.1
Câble de recharge	Câble USB-A vers USB-C de 1,5 m
Compatibilité	Nintendo Switch, PC, PS4™, PS5™, mobile / tablette*
Temps d'écoute (via connexion Bluetooth)	Jusqu'à 5 heures + 15 heures supplémentaires grâce à l'étui de chargement (3 cycles de chargement)
Temps de jeu à faible latence (via dongle)	Jusqu'à 3,5 heures + 10,5 heures supplémentaires grâce à l'étui de chargement (3 cycles de chargement)
Durée de recharge	1,5 heure
Batterie rechargeable (intégrée)	Polymère lithium / 3,7 V CC / 60 mAh
Réponse en fréquence	Haut-parleur : 20 à 20 000 Hz Micro : 100 à 7 500 Hz
Fréquence de transmission	2 402 à 2 480 MHz
Portée	<ul style="list-style-type: none"> Jusqu'à 15 mètres en Bluetooth Jusqu'à 5 mètres avec connexion à faible latence
Niveau de pression acoustique	100 dB
Mode de captation	Omnidirectionnel
Sensibilité	-22 dBV/Pa @ 1 kHz

* Connexion à faible latence uniquement pour Android

Étui de chargement

Dimensions (L x l x H)	67,5 x 33,2 x 36,2 mm
Poids	62 g
Connexion	USB-C
Durée de recharge	1,75 heure
Batterie rechargeable (intégrée)	Polymère lithium / 3,7 V CC / 500 mAh
Tension max. de recharge par USB	5,25 V CC / courant max. 500 mA

Dongle

Dimensions (L x H x P)	27,5 x 23,5 x 7,5 mm
Poids	2,8 g
Connecteur	Prise USB-C
Connectivité	Bluetooth 4.2
Puissance de sortie	Max. 11 dBm (EIRP)

Généralités

Plage de températures	0 °C à +40 °C	
Humidité relative	En fonctionnement :	10 à 80 %
	En stockage :	10 à 95 %

Marques commerciales

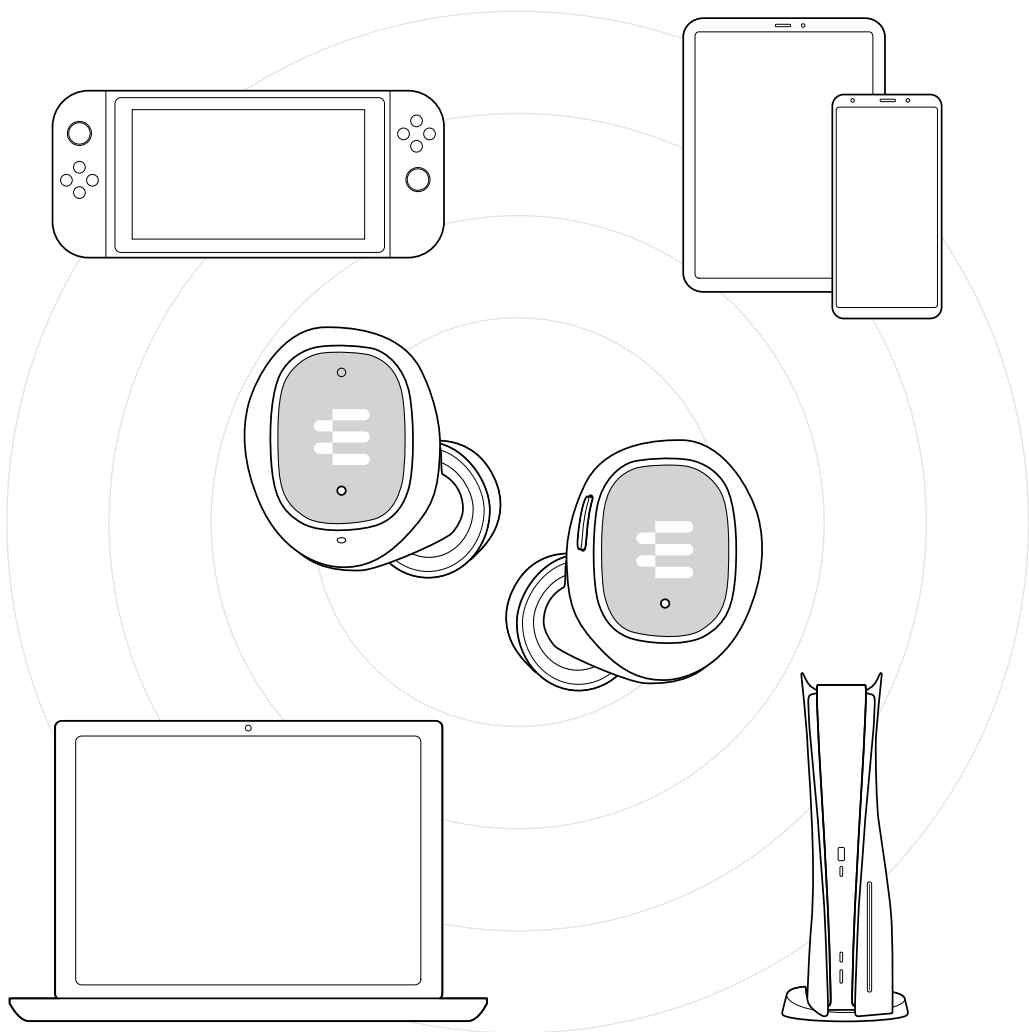
La marque et les logos du mot Bluetooth® sont des marques déposées appartenant à Bluetooth SIG, Inc. et toute utilisation de telles marques par DSEA A/S est sous licence.

USB Type-C® et USB-C® sont des marques déposées de la société USB Implementers Forum.

« PlayStation » est une marque déposée ou marque commerciale de Sony Interactive Entertainment Inc., et « PS4 »/« PS5 » est aussi une marque commerciale de cette même entreprise.

Toutes les autres marques sont la propriété de leurs propriétaires respectifs.

EPOS



DSEA A/S

Kongebakken 9, DK-2765 Smørum, Denmark

eposaudio.com