

# EPOS

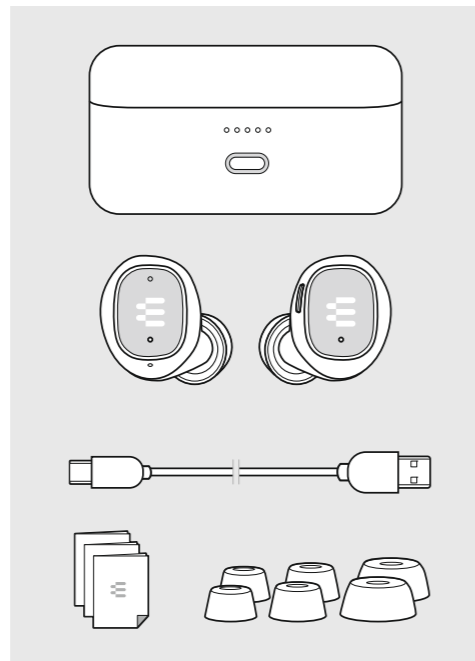
## GTW 270

Wireless earbuds

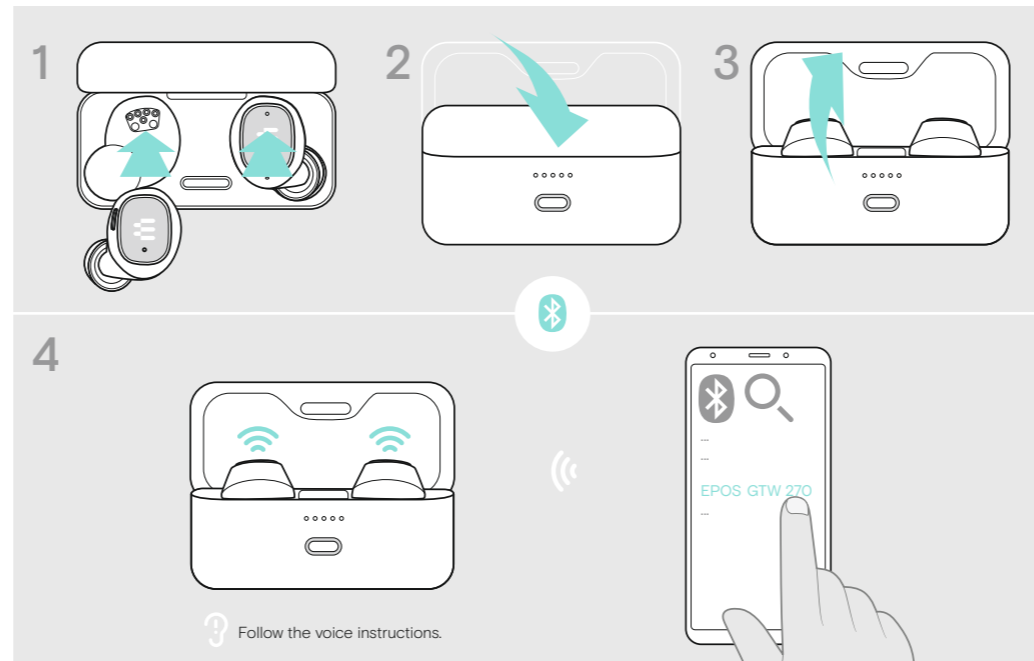
### Quick Guide

Model: SCBT20

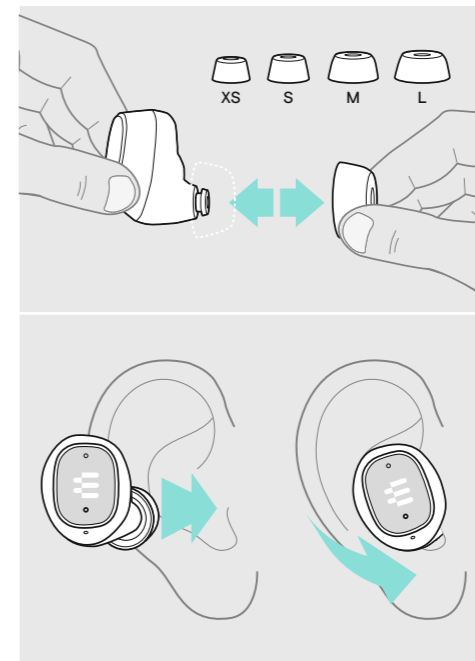
### Package contents



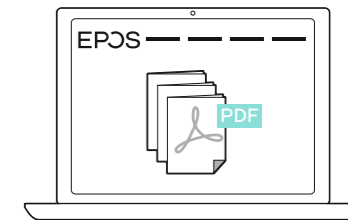
### First time pairing with a Bluetooth device



### Finding your fit



### More features: User Guide



[www.eposaudio.com/gaming/downloads](http://www.eposaudio.com/gaming/downloads)

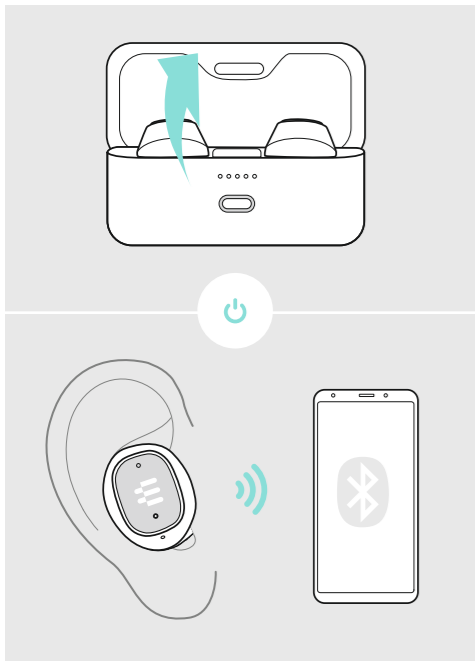


DSEA A/S

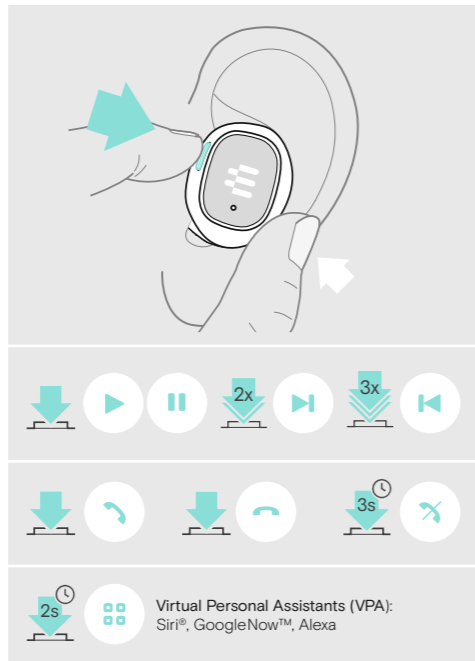
Kongebakken 9, DK-2765 Smørum, Denmark  
[www.eposaudio.com](http://www.eposaudio.com)

Printed in China, Publ. 11/20, 770-00351/A01

### Powering on and auto connect



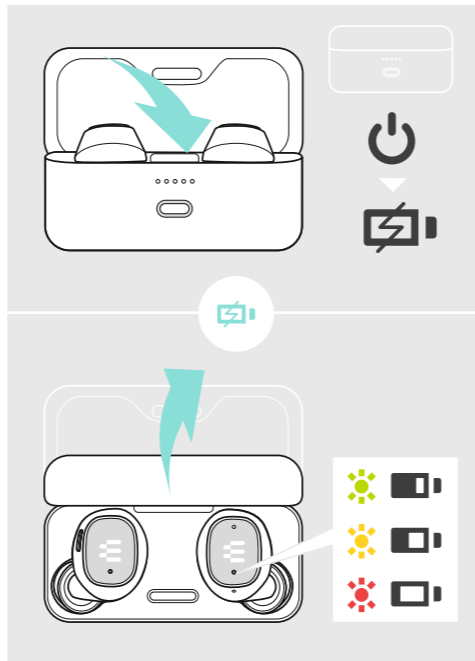
### Handling audio & calls



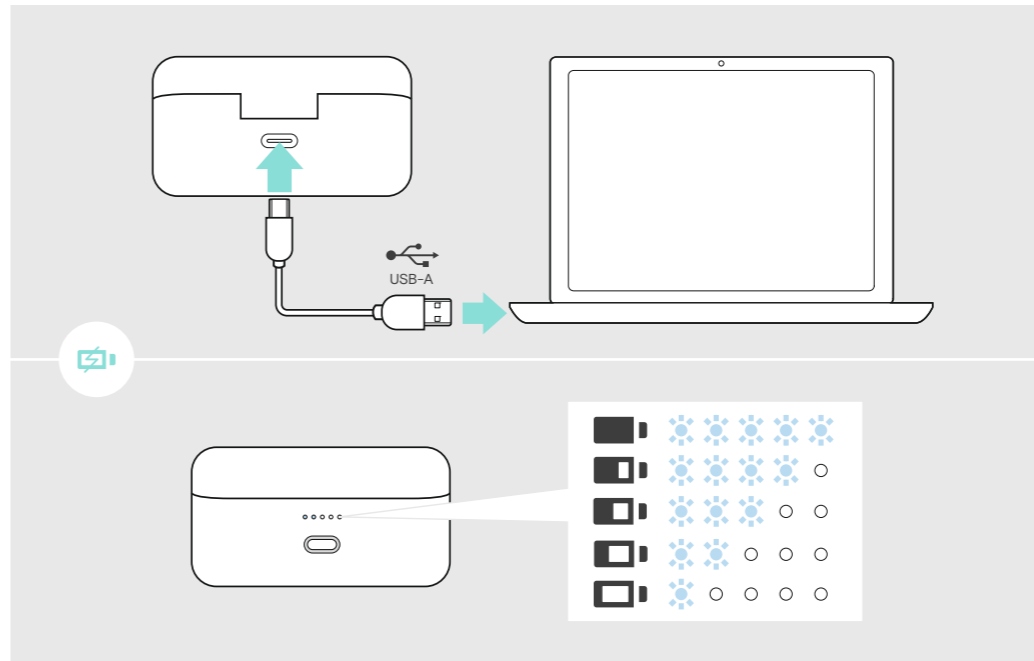
Virtual Personal Assistants (VPA):  
Siri®, GoogleNow™, Alexa

Functionality varies by application

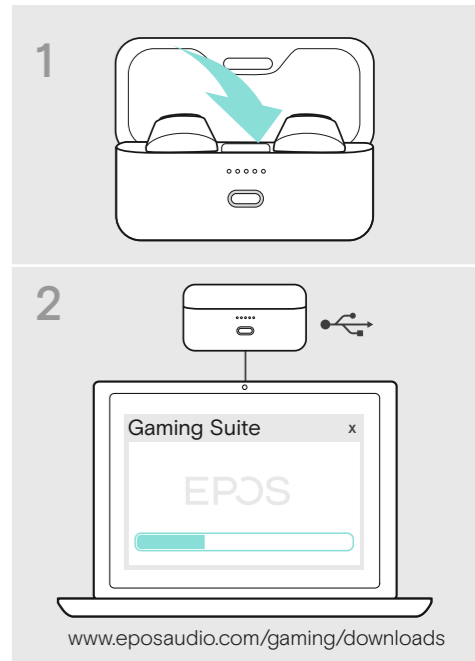
### Charging the earbuds



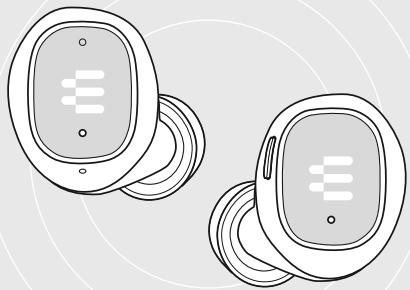
### Charging the case



### Updating the firmware



# EPOS



## GTW 270

Wireless earbuds

EN Quick Guide	RU Краткое руководство
DE Kurzanleitung	ZH 快速入门指南
FR Guide express	TW 快速指南
ES Guía rápida	JA クイックガイド
PT Guia Rápido	KO 빠른 가이드

Model: SCBT20

### EN Quick Guide

Wireless earbuds  
Package contents  
First time pairing with a Bluetooth device  
Follow the voice instructions.  
Finding your fit  
Powering on and auto connect  
Handling audio & calls  
Virtual Personal Assistants (VPA): Siri®, GoogleNow™, Alexa  
Functionality varies by application  
Charging the earbuds  
Charging the case  
Updating the firmware  
More features: User Guide

### DE Kurzanleitung

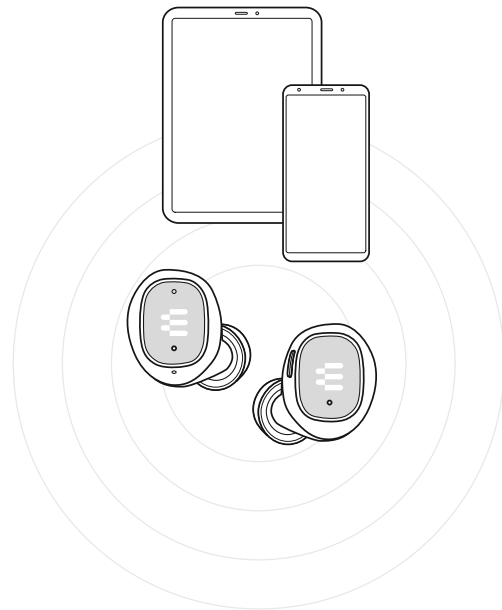
Kabellose Ohrhörer  
Lieferumfang  
Zum ersten Mal mit einem Bluetooth-Gerät koppeln  
Folgen Sie den Sprachanweisungen.  
Perfekten Sitz finden  
Einschalten und automatisch verbinden  
Audio & Telefonate steuern  
Persönliche virtuelle Assistenten (VPA): Siri®, GoogleNow™, Alexa  
Funktionalität von Applikation abhängig  
Ohrhörer laden  
Box laden  
Firmware aktualisieren  
Weitere Features: Bedienungsanleitung

### FR Guide express

Oreillettes sans fil  
Contenu de l'emballage  
Premier appairage avec un appareil Bluetooth  
Suivre les instructions vocales.  
Ajustement du casque  
Mise en marche et connexion automatique  
Gestion de l'audio et des appels  
Assistants personnels virtuels : Siri®, GoogleNow™, Alexa  
Fonctionnalité variable selon l'application  
Chargement des oreillettes  
Chargement du boîtier  
Mise à jour du firmware  
Fonctionnalités supplémentaires : Guide d'utilisation

### ES Guía rápida

Auriculares inalámbricos  
Contenido de la caja  
Primer emparejamiento con un dispositivo Bluetooth  
Siga las instrucciones de voz.  
Encuentra tu talla  
Encendido y conexión automática  
Asistentes personales virtuales (APV):  
Virtual Personal Assistants (VPA): Siri®, GoogleNow™ y Alexa  
Las funciones varían según la aplicación  
Carga de los auriculares  
Carga del estuche  
Actualización del firmware (soporte lógico inalterable)  
Otras funciones: Guía del usuario



DSEA A/S

Kongebakken 9, DK-2765 Smørum, Denmark  
www.eposaudio.com

Printed in China, Publ. 01/21, 770-00352/A02

## PT Guia Rápido

Fones de Ouvido sem fio  
Conteúdos da embalagem  
Pareando seu equipamento Bluetooth pela primeira vez  
Siga as instruções de voz.  
Encontrar o seu ajuste  
Ligar e conectar automaticamente  
Gerenciar áudio e chamadas  
Assistentes Pessoais Virtuais (VPA): Siri®, GoogleNow™, Alexa  
A funcionalidade varia por aplicação  
Carregar os fones de ouvido  
Carregar o estojo  
Atualizar o firmware  
Mais recursos. Guia do Usuário

## RU Краткое руководство

Беспроводные наушники-вкладыши  
Содержимое комплекта  
Первое подключение к Bluetooth-устройству  
Следуйте голосовым указаниям.  
Выбор положения  
Включение и автоматическое подключение  
Управление звуком и звонками  
Виртуальные персональные помощники (VPA):  
Siri®, GoogleNow™, Alexa  
Функциональность зависит от используемого приложения  
Зарядка наушников-вкладышей  
Зарядка футляра  
Обновление прошивки  
Подробнее см. в руководстве пользователя

## ZH 快速入门指南

无线耳塞  
包装内容  
首次与蓝牙设备配对  
按照语音说明操作。  
寻找您的配对设备  
开机并自动连接  
处理音频和通话  
虚拟个人助理 (VPA): Siri®, GoogleNow™, Alexa  
功能视应用而有所不同  
为耳塞耳机充电  
为壳套充电  
更新固件  
更多功能: 用户指南

## TW 快速指南

無線耳機  
包裝內容物  
第一次與藍牙裝置配對  
按語音提示進行操作。  
尋找適合您的配對  
開機後自動連接  
處理音訊與通話  
虛擬個人助理 (VPA): Siri®, GoogleNow™, Alexa  
功能因應應用程式而異  
為耳機充電  
為充電盒充電  
升級韌體  
更多功能: 使用者指南

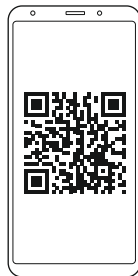
## JA クイックガイド

ワイヤレス イヤホン  
パッケージ内容  
Bluetooth デバイスとの最初のペアリング  
音声の指示に従ってください。  
フィッティング  
電源投入と自動接続  
電源投入と自動接続  
バーチャルパーソナルアシスタント (VPA): Siri®, GoogleNow™, Alexa  
アプリケーションによって機能は異なります  
イヤホンの充電  
ケースの充電  
ファームウェアの更新中  
その他の機能: ユーザーガイド

## KO 빠른 가이드

무선 이어버드  
패키지 내용물  
Bluetooth 장치와 처음 페어링 할 때  
음성 안내를 따르세요.  
내게 맞는 핏 찾기  
전원 켜기 및 자동 연결하기  
오디오 및 통화 조작하기  
가상 개인 비서(VPA): Siri®, GoogleNow™, Alexa  
애플리케이션별로 기능이 다릅니다  
이어버드 충전하기  
케이스 충전하기  
펌웨어 업데이트하기  
추가 기능: 사용 설명서

More features: User Guide



[www.eposaudio.com/gaming/downloads](http://www.eposaudio.com/gaming/downloads)

