

**GSP 670**

Gaming Headset with low latency connection & Bluetooth® connectivity  
Model: SCBT11

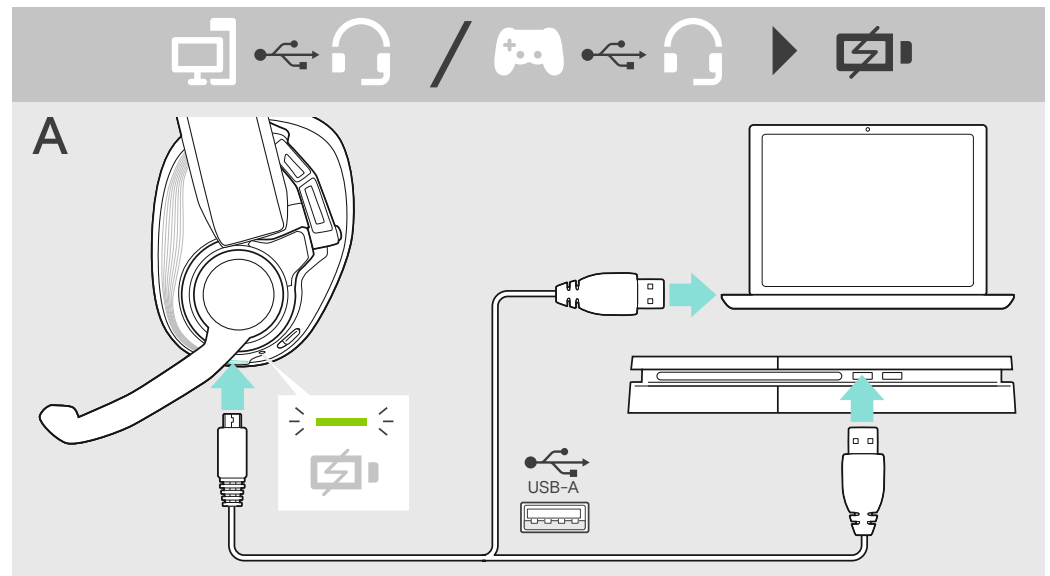
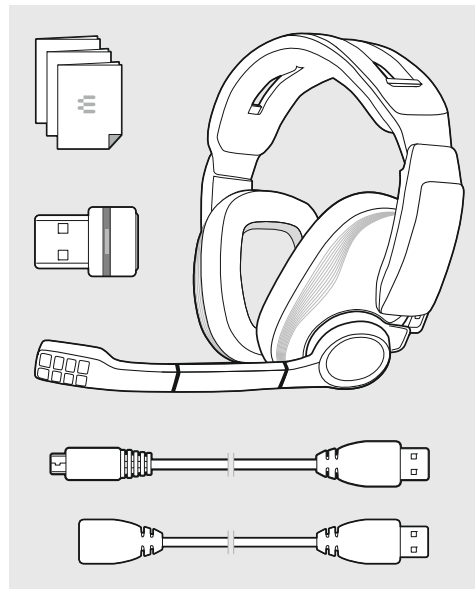
**GSA 70**

2.4 GHz RF USB Dongle  
Model: BTD 800 USB

- |                     |                      |
|---------------------|----------------------|
| CS Rychlý návod     | LT Glaustas vadovas  |
| HU Gyors útmutató   | RO Ghid rapid        |
| BG Бърз справочник  | SK Rýchly sprievodca |
| ET Kiirjuhend       | SL Hitri vodnik      |
| LV Īsa rokasgrāmata | HR Brzi vodič        |

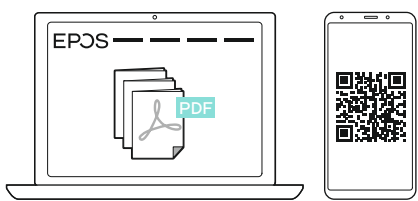
Obsah balení | Csomag tartalma |  
Съдържание на пакета | Pakendi sisu |  
Ierakojuoma saturs | Pakuotės turinys |  
Conținutul pachetului | Obsah balenia |  
Vsebina | Sadržaj pakiranja

Nabijanje baterije a pripojenje prostřednictvím kabelu USB |  
Az akkumulátor töltése és csatlakoztatás USB-kábelen keresztül |  
Заряджәне на батерията и свързване чрез USB кабел | Aku laadimine ja ühendamine USB-kaabliga |  
Akumulatoria uzlāde un savienošana, izmantojot USB kabeli | Akumulatoriaus įkrovimas ir prisijungimas USB kabeliu |  
Încărcarea bateriei și conectarea prin cablu USB | Nabijanje baterije a pripojenje cez USB kábel |  
Polnjenje baterije in povezava preko kabla USB | Punjenje baterije i povezivanje putem USB kabela



For FAQs & support:  
▶ Contact our product service support:  
[www.eposaudio.com/support](http://www.eposaudio.com/support)

For full User Guide, further information & tutorials:  
▶ Visit our website:

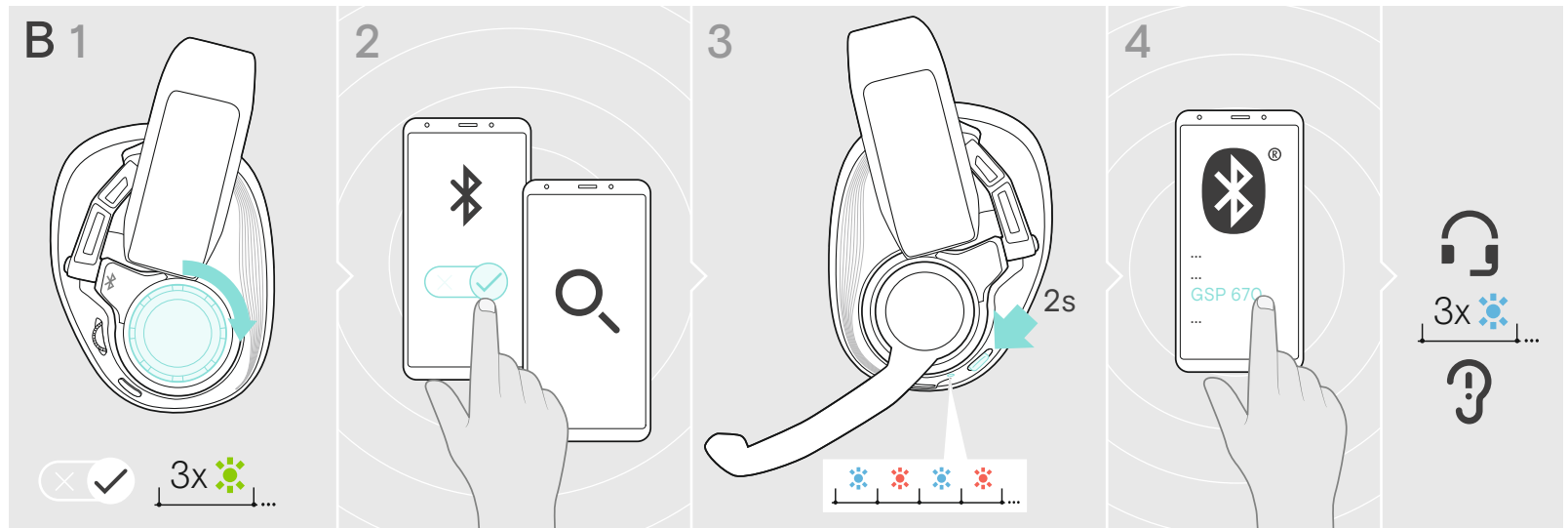


[www.eposaudio.com/gaming/downloads](http://www.eposaudio.com/gaming/downloads)

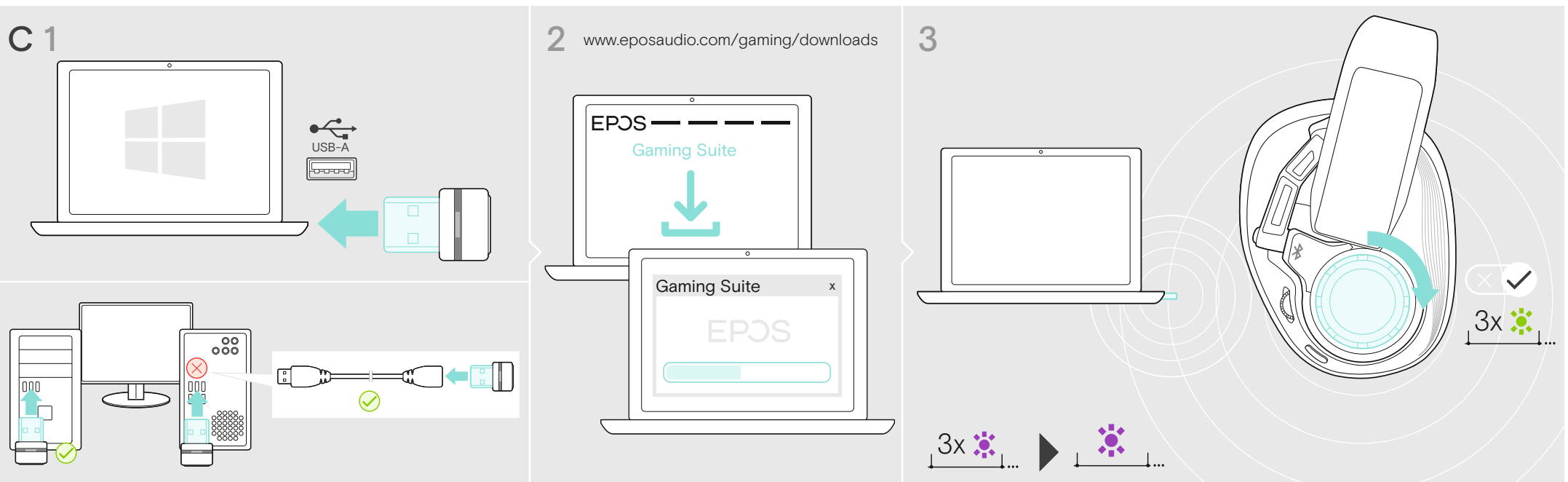
**DSEA A/S**  
Kongebakken 9, DK-2765 Smørum, Denmark  
[www.eposaudio.com](http://www.eposaudio.com)

Publ. 07/20, 770-00180/A03

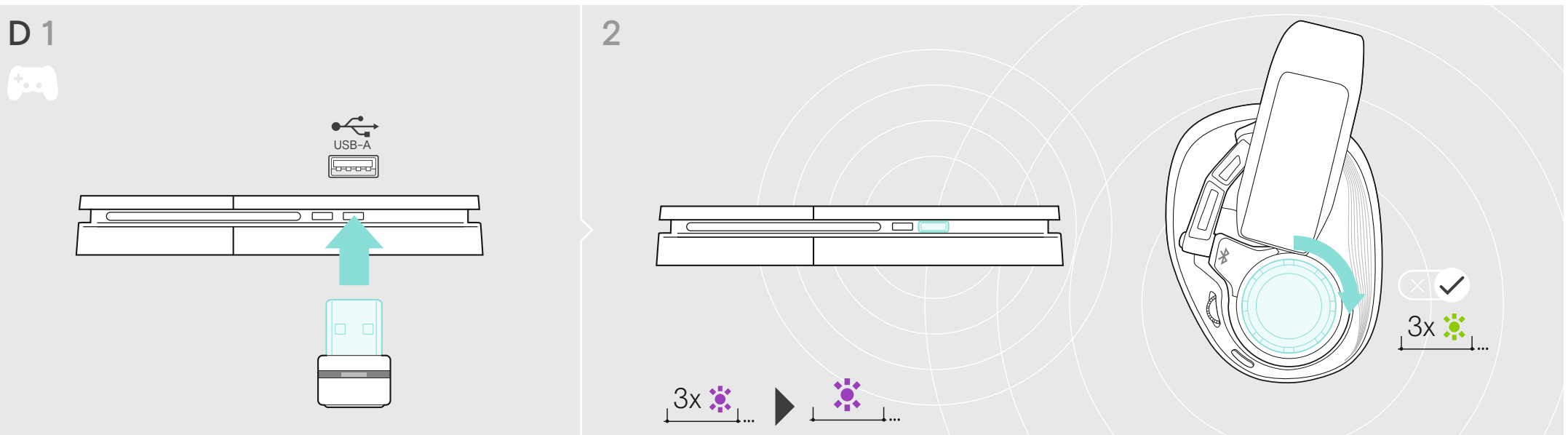
Propoieni náhlavní soupravy a mobilního telefonu prostřednictvím Bluetooth | A fejhallgató és a mobiltelefon csatlakoztatása Bluetooth-on keresztül |  
Свързване на слушалките и мобилен телефон чрез Bluetooth | Peakomplekti ühendamine Bluetoothi kaudu mobiiltelefoniga | Ausiņu un mobilā tālruna savienošana, izmantojot Bluetooth |  
Ausinių prijungimas prie mobilaus telefono „Bluetooth“ ryšiu | Conectarea câștii la un telefon mobil prin Bluetooth | Prepojenie slúchadiel s mikrofónom a mobilného telefónu cez Bluetooth |  
Povezava slušalk in mobilnega telefona preko tehnologije Bluetooth | Povezivanje slušalica i mobilneta putem Bluetootha



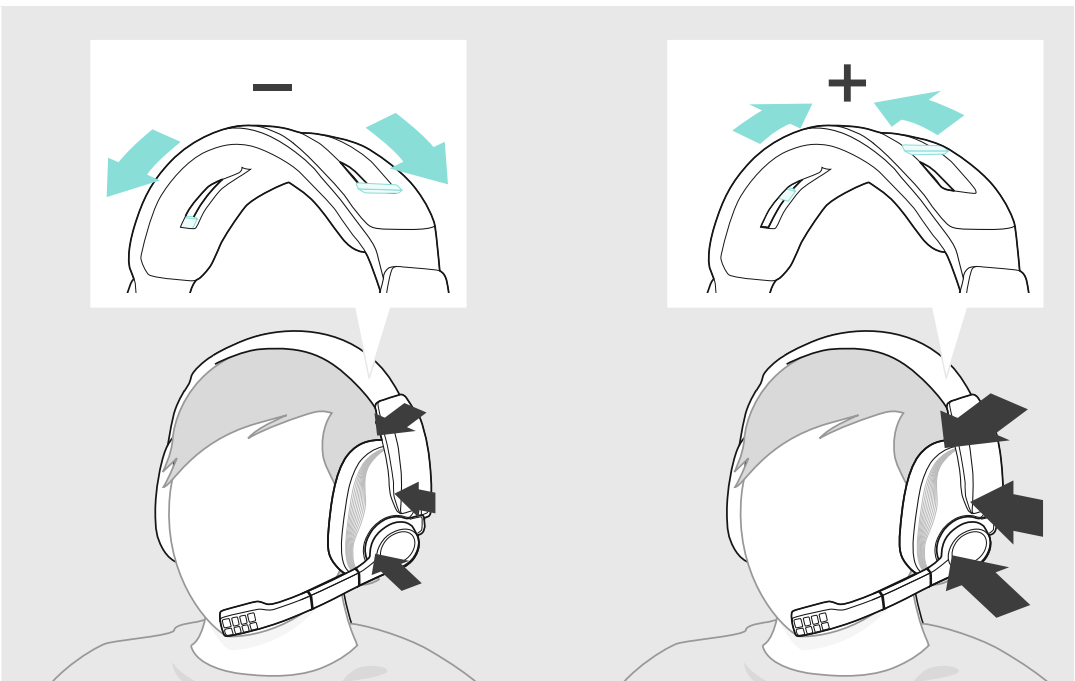
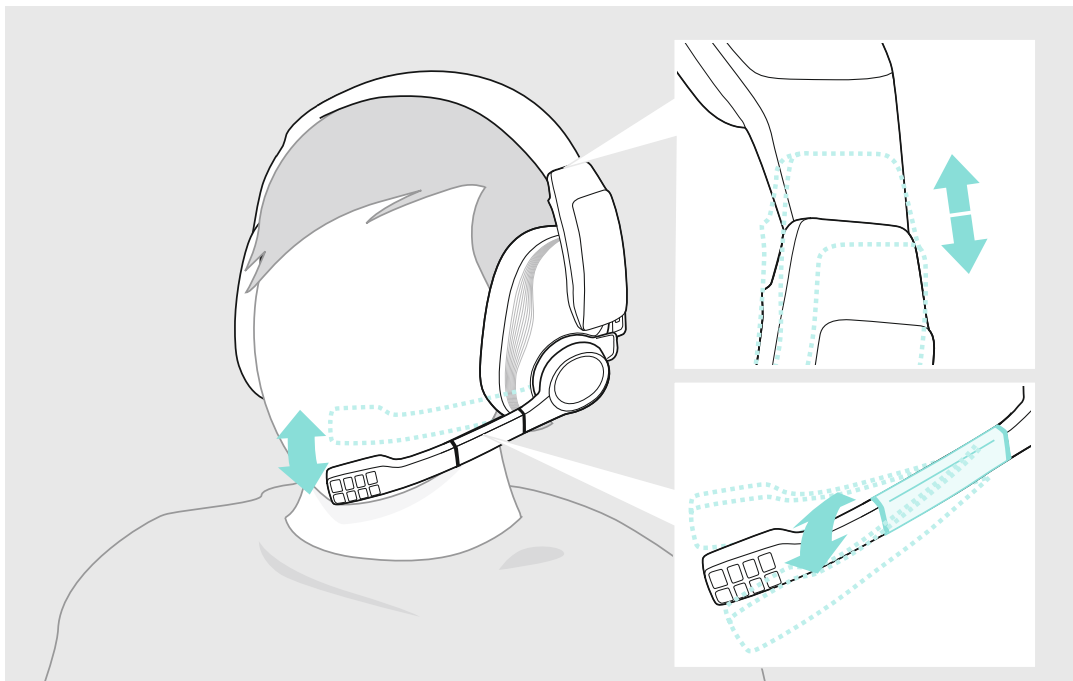
Propoieni náhlavní soupravy a bezdrátového PC prostřednictvím hardwarového klíče | A fejhallgató és a számítógép vezeték nélküli csatlakoztatása a dongle segítségével |  
Свързване на слушалките и персонален компютър безжично чрез донгъл | Peakomplekti ja arvuti juhtmevaba ühendamine adapteriga | Ausiņu un datora bezvadu savienošana, izmantojot sargspraudni | Ausinių prijungimas prie kompiuterio per belaidį saugumo raktą |  
Conectarea wireless a câștii cu PC-ul printr-un Dongle | Bezdrôtové prepojenie slúchadiel s mikrofónom a počítača cez dongle | Brežična povezava slušalk in osebnega računalnika preko ključka | Bežično povezivanje slušalica i računala putem hardverskog ključka



Propoieni náhlavní soupravy a bezdrátového PS4™ prostřednictvím hardwarového klíče | A fejhallgató és a PS4™ vezeték nélküli csatlakoztatása a dongle segítségével |  
Свързване на слушалките и PS4™ безжично чрез донгъл | Peakomplekti ja PS4™ juhtmevaba ühendamine adapteriga | Ausiņu un PS4™ bezvadu savienošana, izmantojot sargspraudni | Ausinių prijungimas prie PS4™ per saugumo raktą |  
Conectarea wireless a câștii cu PS4™-ul printr-un Dongle | Bezdrôtové prepojenie slúchadiel s mikrofónom a PS4™ cez dongle | Brežična povezava slušalk in konzole PS4™ preko ključka |  
Bežično povezivanje slušalica i PS4™ putem hardverskog ključka

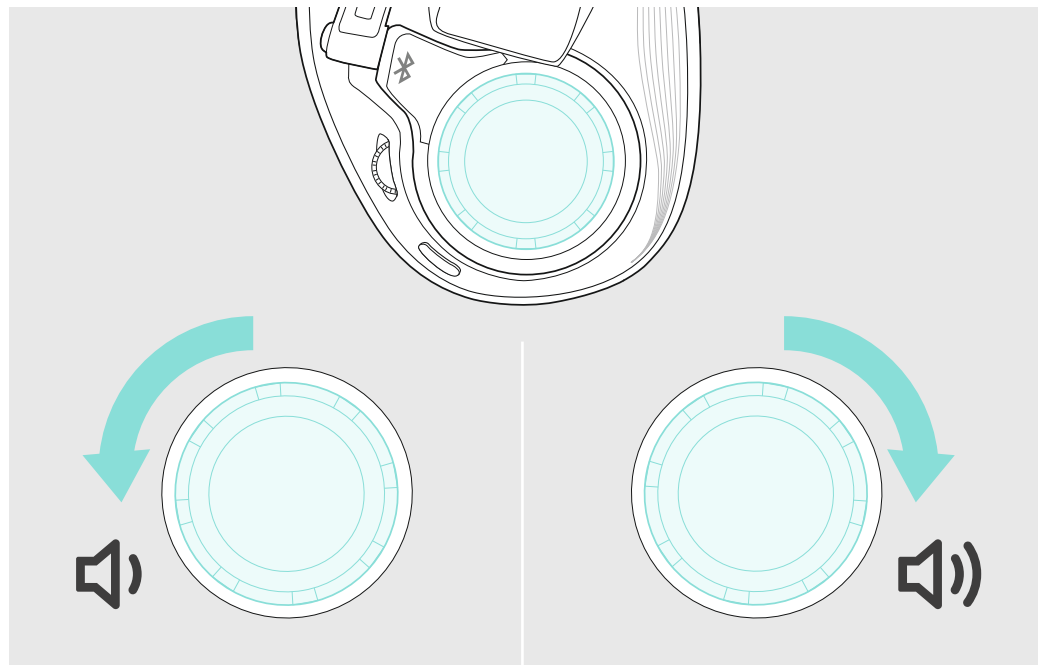
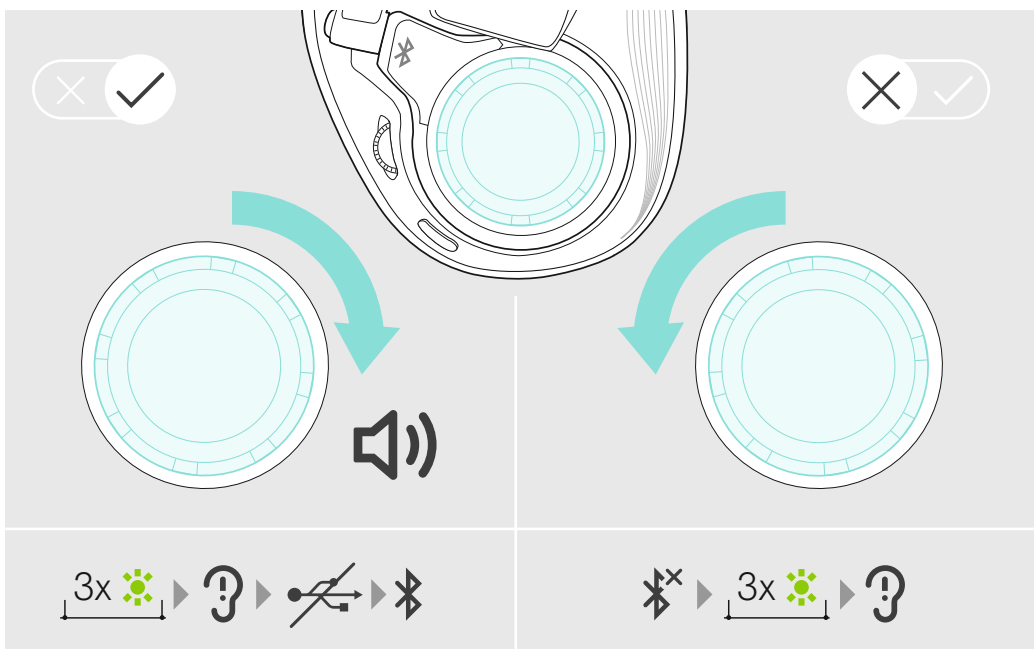


Nastavení a nošení náhlavní soupravy | A fejhallgató beállítása és viselete | Регулиране и носене на слушалките | Peakomplekti reguleerimine ja kandmine | Austiņu regulēšana un nēsāšana | Ausinių su mikrofonu reguliavimas ir dėvėjimas | Reglarea și purtarea căștii | Приспособеніє а носеніє нáхлávнєй сúпрávь | Nastavljanje in nošenje slušak z mikrofonom |  
 Podesavanje i nošenje slušalica



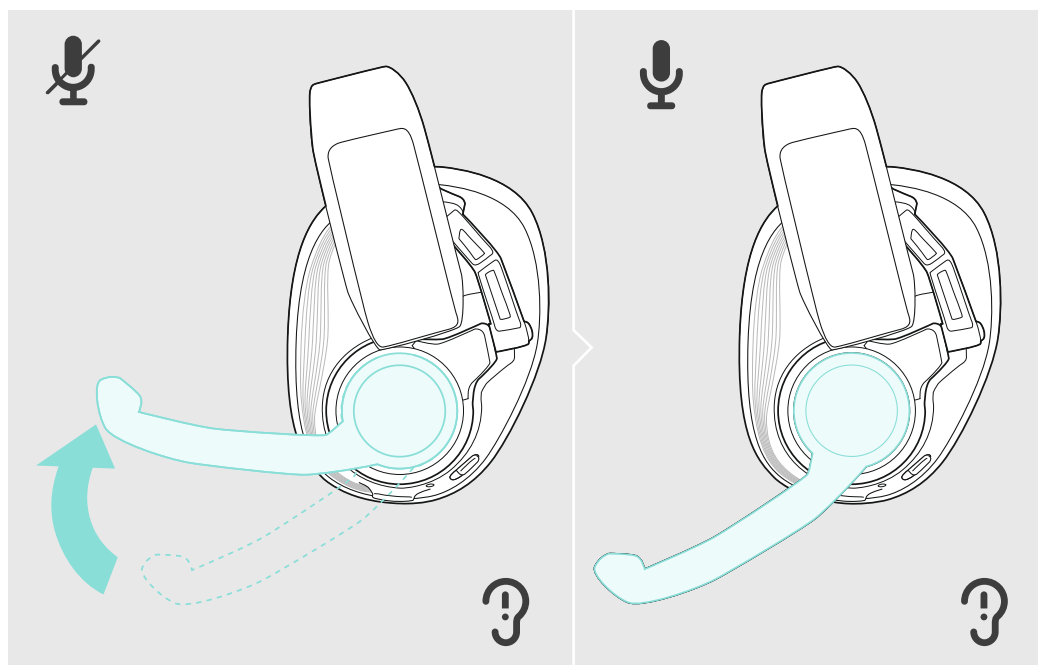
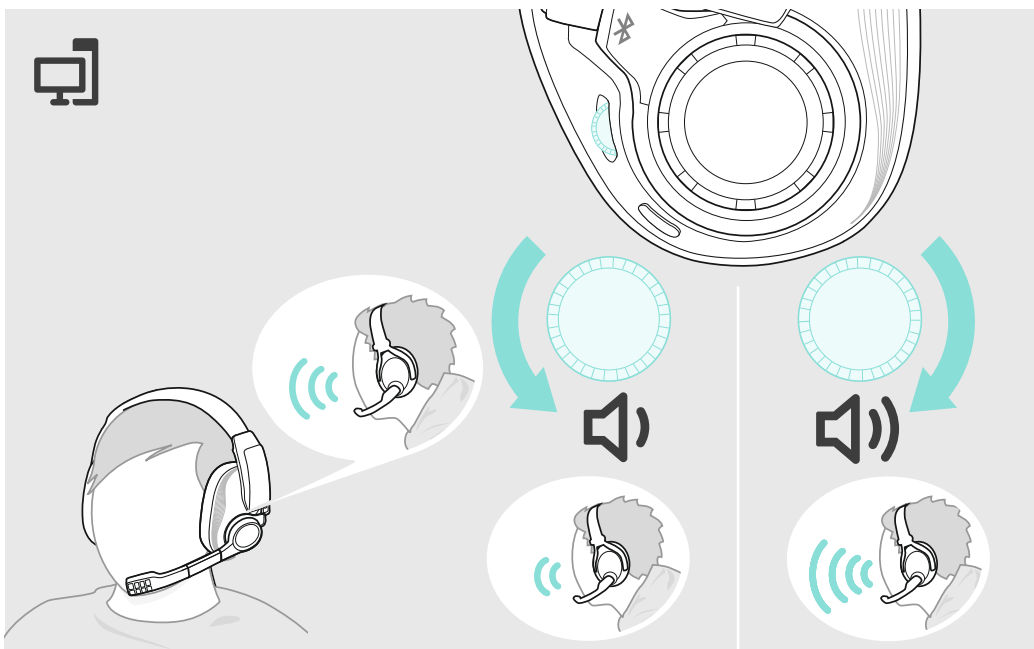
Vypnutí/zapnutí náhlavní soupravy | A fejhallgató be- és kikapcsolása | Включване/изключване на слушалките | Peakomplekti sisse/välja lülitamine | Austiņu ieslēgšana/izslēgšana | Ausinių įjungimas ir išjungimas | Pornirea/oprirea căștii | Vypnutie/zapnutie slúchadiel s mikrofónom | Vklp in izklop slušak z mikrofonom |  
 Uključivanje/isključivanje slušalica

Regulace hlasitosti | Hangerőszabályozás | Регулиране на силата на звука | Helitugevuse reguleerimine | Skajuma regulēšana | Garsumo reguliavimas | Reglarea volumului | Úprava hlasitosti | Nastavitev glasnosti |  
 Podesavanje jačine



Nastavení hlasitosti chatu | A csevegés hangerejének beállítása | Настройване на силата на звука за чат | Vestluse helitugevuse reguleerimine | Têrzêšanas skajuma regulêšana | Pokalbio garso reguliavimas |  
 Reglarea volumului la chat | Nastavenie hlasitosti rozhovoru | Prilaganje glasnosti pogovora |  
 Podesavanje glasnoće razgovora

Ztišení mikrofону | A mikrofon elnémítása | Заглушаване на микрофона | Mikrofonī hāāletuks seadmine |  
 Mikrofonta skaņas izslēgšana | Mikrofono išjungimas | Oprirea sunetului microfonului |  
 Vypnutie zvuku v mikrofone | Utišanje mikrofona | Isključivanje zvuka na mikrofonu



Kontrola zbývající životnosti baterie | A fennmaradó elemtöltöttség ellenőrzése |  
 Проверка на оставящия живот на батерията | Aku laetuse kontrollimine | Akumulatora uzlādes stāvokļa pārbaude |  
 Likusio elemento įkrovos lygio patikrinimas | Verificarea duratei rămase de funcționare a bateriei |  
 Overenie zostávajúcej výdrže batérie | Preverjanje stanja baterije | Provjera preostalog životnog vijeka baterije

Výměna ušních vložek | A fülpárnák cseréje | Подмяна на наушниците | Kuularipatjade vahetamine |  
 Ausu polsteru nomaiņa | Ausinių pagalvėlių pakeitimas | Înlocuirea pernuteilor de ureche |  
 Výměna náušnikov | Menjava ušesnih blazinic | Zamjena jastučica za uši

