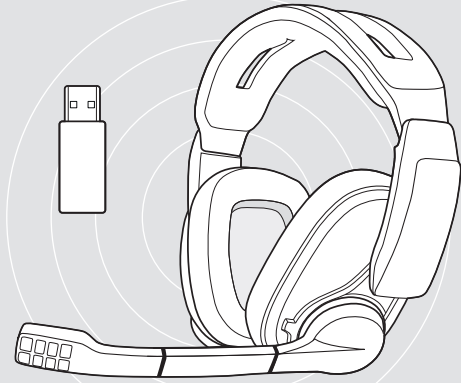


EPSON | SENNHEISER

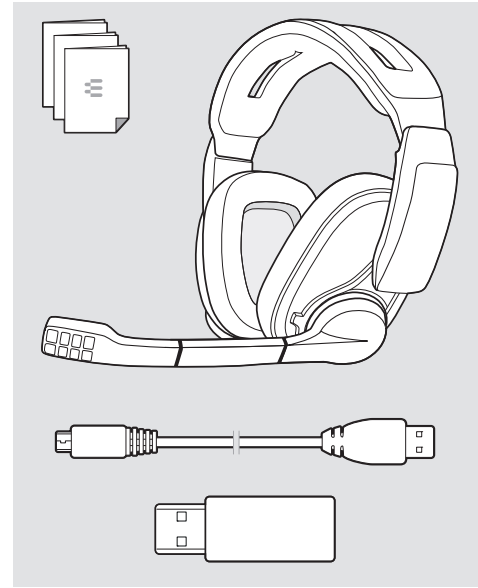


GSP 370
Wireless Gaming Headset
Model: SCBT12

GSA 370
Wireless USB dongle
Model: SCGD7

EN Quick Guide	EL Γρήγορος οδηγός	RU Краткое руководство
DE Kurzanleitung	FR Guide express	IT Guida rapida
ES Guía rápida	PT Guia Rápido	NL Mini handleiding
DA Kvikvejledning	SV Snabbguide	FI Pikaopas
TR Hızlı Kılavuz	JA クイックガイド	ID Panduan Cepat
KO 빠른 가이드		

Package contents | Lieferumfang | Contenu de la boîte |
Contenuti della confezione | Contenido del embalaje |
Conteúdo da embalagem | Inhoud verpakking |
Περιεχόμενα συσκευασίας | Pakkens inhoud |
Innehåll | förpackningen | Pakkauksen sisältö |
Zawartość opakowania | Содержание упаковки |
套装内容 | 包裝內容 | Kutunun içeriği | パッケージ内容 |
Isi kemasan | 패키지 내용



Installing the Gaming Suite on a PC | Gaming Suite auf einem PC installieren | Installer la suite Gaming sur un PC |
Installazione di Gaming Suite su un PC | Instalar la Suite de gaming en un PC | Instalar o conjunto de Gaming num PC |
De Gaming Suite installeren op een pc | Πραγματοποιείται εγκατάσταση του Gaming Suite σε PC | Installing af Gaming Suite på en PC | Installera spelet på stationär dator |
Gaming Suiten asentaminen tietokoneelle | Instalowanie oprogramowania Gaming Suite na komputerze PC |
Установка игрового программного обеспечения на компьютере | 在个人电脑上安装游戏套件 | 在PC上安装遊戲套件 |
PC'ye Gaming Suite yüklemek | パソコンにゲーミングスイートをインストール | Menginstal Gaming Suite di PC |
PC에 게이밍 세트 설치

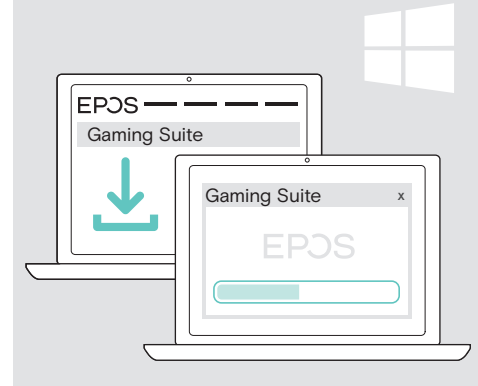
For FAQs & support:
▶ Contact our product service support:
www.eposaudio.com/support

For further information & tutorials:
▶ Visit our website:



www.eposaudio.com/gaming/downloads

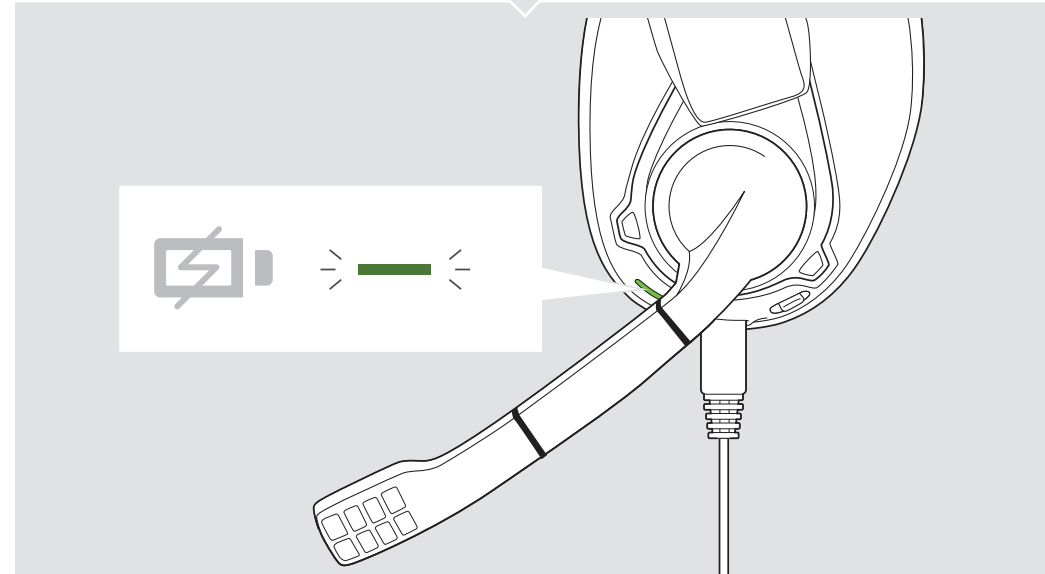
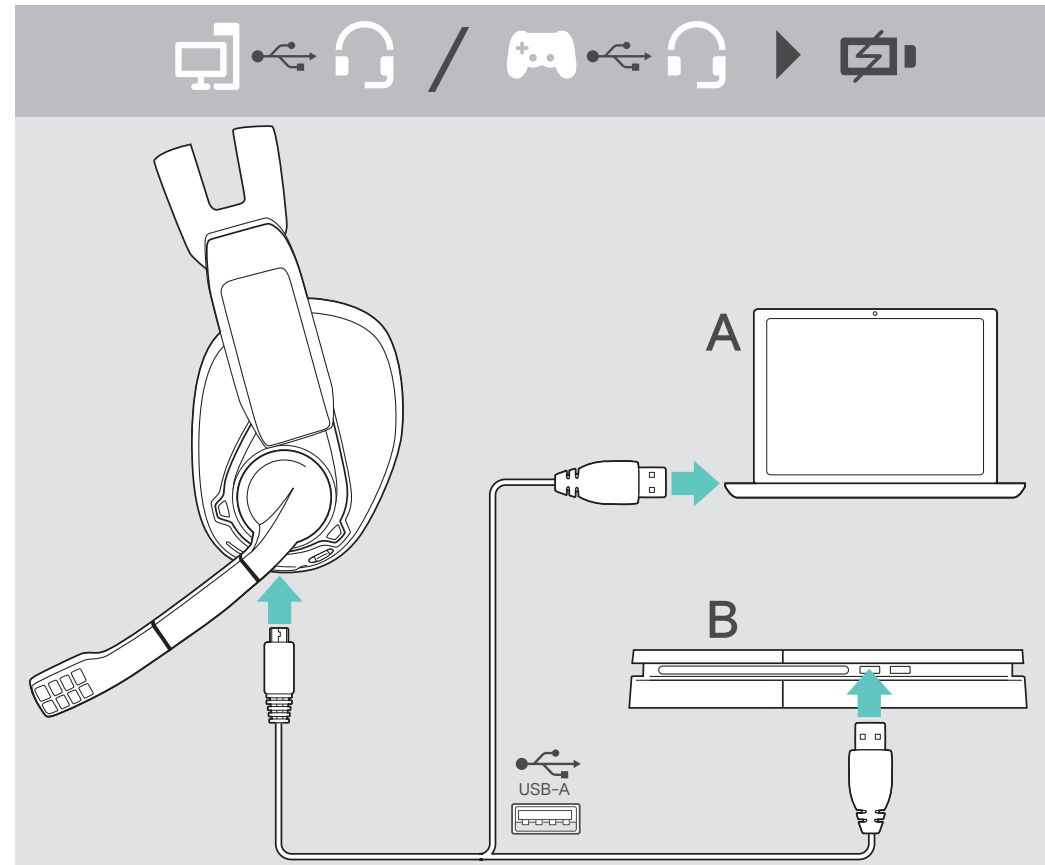
www.eposaudio.com/gaming/downloads



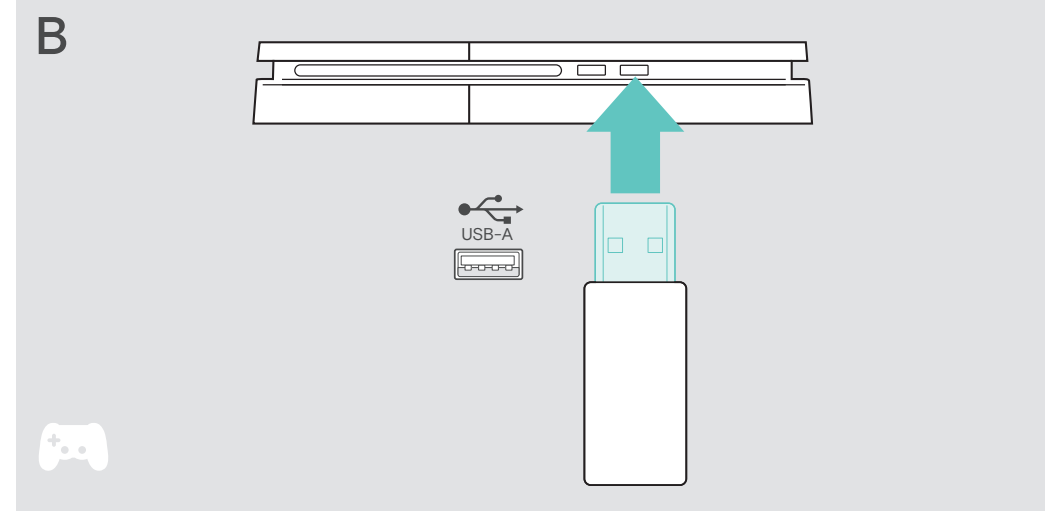
DSEA A/S
Kongebakken 9, DK-2765 Smørum, Denmark
www.eposaudio.com

Printed in China, Publ. 07/20, 770-00200/A05

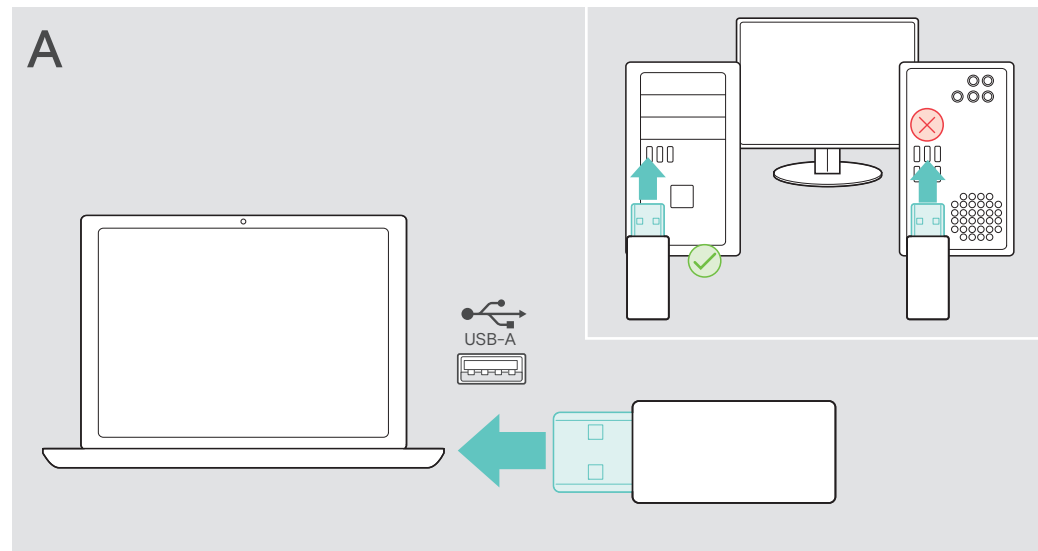
Charging the battery | Akku laden | Chargement de la batterie | Carica della batteria | Cargar la pila recargable | Carregar a pilha recarregável |
Accu laden | Φόρτιση της μπαταρίας | Opladning af genopladeligt batteri | Ladda batteriet | Akun lataaminen | Ładowanie akumulatora |
Зарядка аккумулятора | 給電池 | 充電充電 | Akunün şarj edilmesi | バッテリーに充電する | Mengisi daya baterai | 배터리를 충전하기



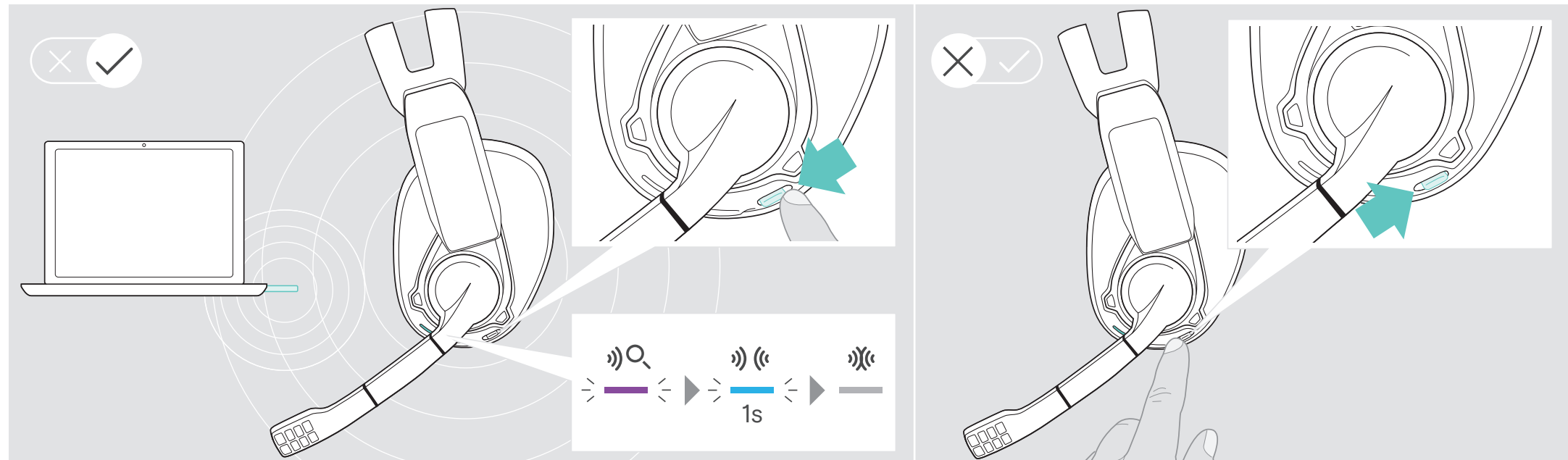
Connecting headset and PC wireless via Dongle | Headset und PC drahtlos über Dongle verbinden |
Connecter le micro-casque et une PS4™ sans fil via un dongle | Connessione wireless delle cuffie a una PS4™ tramite dongle |
Conectar el auricular y la PS4™ de forma inalámbrica mediante la llave | Ligar os auscultadores e a PS4™ sem fios por Dongle |
Een draadloze verbinding tot stand brengen tussen de headset en de pc via de dongle |
Σύνδεση των ακουστικών με PS4™ ασύρματα μέσω του Dongle | Forbind headsettet og en PS4™ trådløst via donglen |
Trådløs anslutning av headsetet och PS4™ via dongel | Kuulokkeiden ja PS4™-laitteen langaton yhdistäminen donglen avulla |
Łączenie bezprzewodowo zestawu słuchawkowego z komputerem za pośrednictwem odbiornika |
Подсоединение гарнитуры к компьютеру через WiFi-адаптер | 通过软件保护装置无线连接耳机和 PS4™ |
透過電子狗無線連線耳機與 PS4™ | Kulaklığı ara birim üzerinden PS4™'e kablosuz olarak bağlama |
Донгълъ е介してのヘッドセットと PS4™ のワイヤレス接続 | Menghubungkan headset dan PS4™ secara nirkabel melalui Dongle |
동글을 통해 헤드셋과 PS4™를 무선으로 연결하기



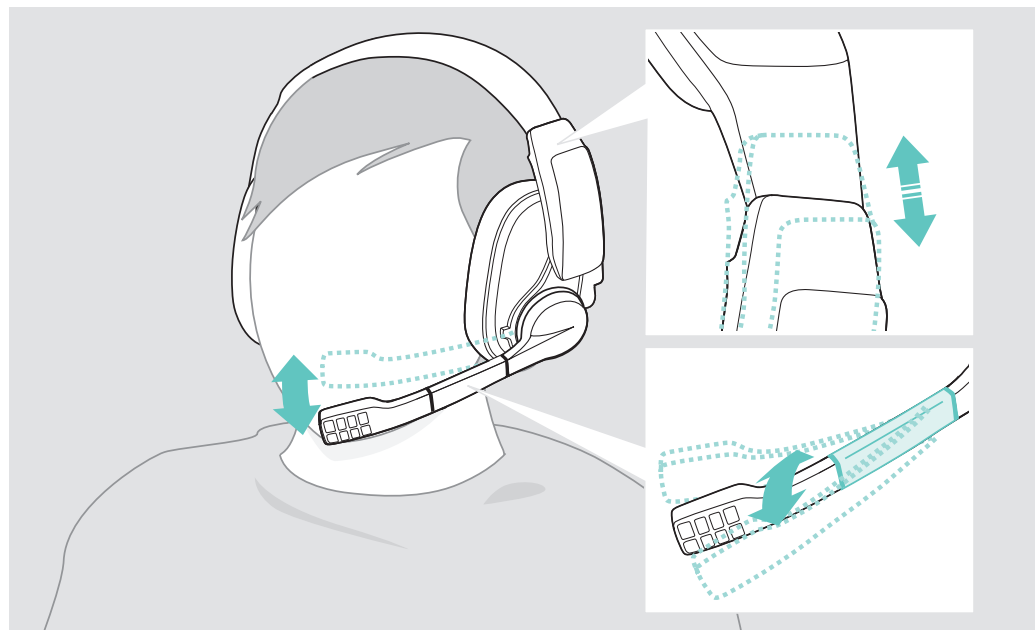
Connecting headset and PC wireless via Dongle | Headset und PC drahtlos über Dongle verbinden |
Connecter le micro-casque et une PS4™ sans fil via un dongle | Connessione wireless delle cuffie a una PS4™ tramite dongle |
Conectar el auricular y el PC de forma inalámbrica mediante la llave | Ligar os auscultadores e o PC sem fios por Dongle |
Een draadloze verbinding tot stand brengen tussen de headset en de pc via de dongle |
Σύνδεση των ακουστικών με PC ασύρματα μέσω του Dongle | Forbind headsettet og en computer via donglen |
Trådløs anslutning av headsetet och PC via dongel | Kuulokkeiden ja tietokoneen langaton yhdistäminen donglen avulla |
Łączenie bezprzewodowo zestawu słuchawkowego z komputerem za pośrednictwem odbiornika |
Подсоединение гарнитуры к компьютеру через WiFi-адаптер | 通过软件保护装置无线连接耳机和 PS4™ |
透過電子狗無線連線耳機與 PC | Kulaklığı ara birim üzerinden PC'ye kablosuz olarak bağlama |
Донгълъ е介してのヘッドセットとパソコンのワイヤレス接続 | Menghubungkan headset dan PC secara nirkabel melalui Dongle |
동글을 통해 헤드셋과 PC를 무선으로 연결하기



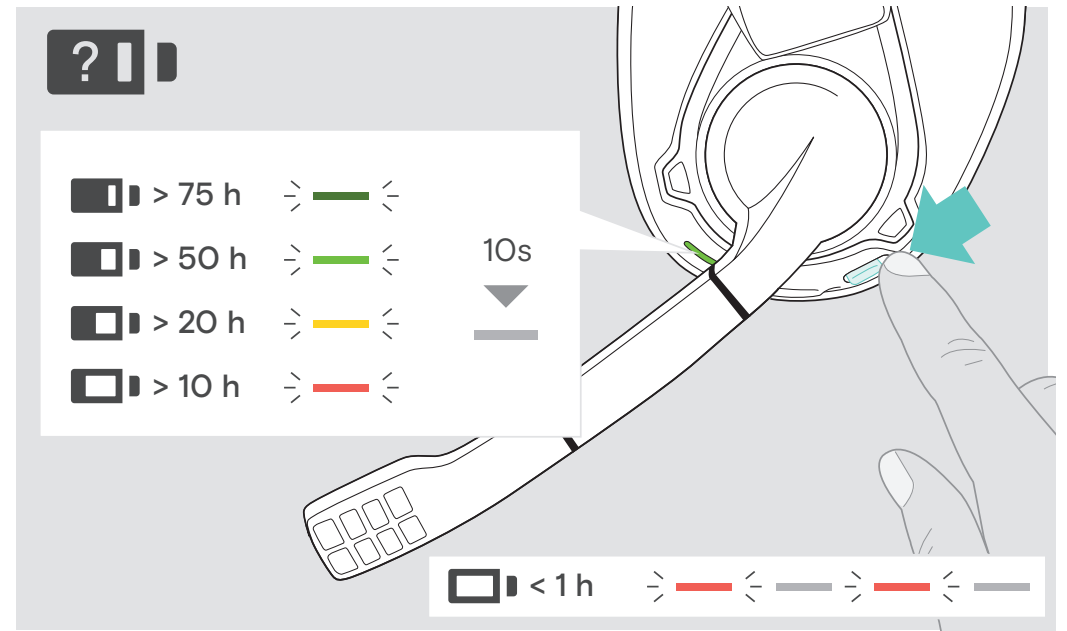
Switching the headset on/off | Headset ein-/ausschalten | Activer/Désactiver le micro-casque | Accensione/Spengimento delle cuffie | Activar o desactivar el auricular | Ligar/Desligar os auscultadores | De headset aan-/uitzetten |
Ενεργοποίηση/απενεργοποίηση του ακουστικού | Sådan tændes/slukkes headsettet | Slå av och på headsetet | Kuulokkeiden virran kytkeminen/sammuttaminen | Włączanie/wyłączanie zestawu słuchawkowego | Включение/выключение гарнитуры | 打开/关闭耳机 | 切换耳機電源開關 | Kulaklığın açılması/kapatılması |
ヘッドセットのオン/オフの切り替え | Menyalakan/mematikan headset | 헤드셋 켜기/끄기 스위칭



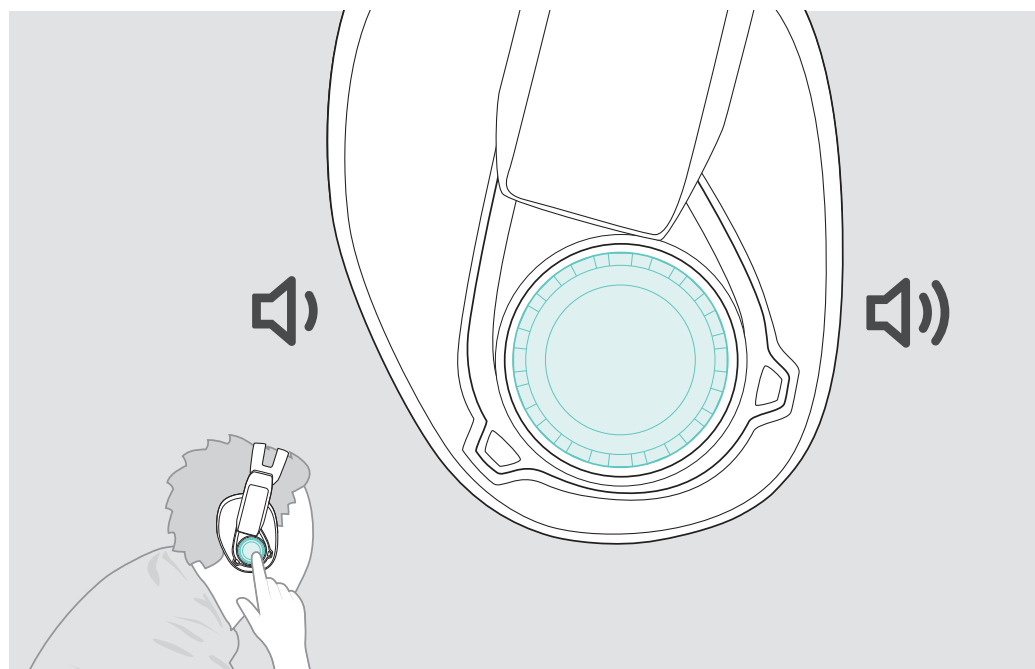
Adjusting & wearing the headset | Headset anpassen & tragen | Ajuster et porter l'oreillette | Indossare e adattare l'headset | Ajustar y llevar el headset | Ajustar e utilizar o micro-auscultador | De headset anpassen en dragen | Ρυθμίστε και προσαρμόστε το σετ κεφαλής | Tilpasning og brug af hovedtelefonen | Justera och ta på headsetet | Kulokemikrofonin säätö ja käyttäminen | Dostosowanie oraz noszenie zestawu słuchawkowego | Подгонка и ношение головного комплекта | 头戴式耳机的适配与佩戴 | 頭戴式耳機的適配與佩戴 | Kulaklık setinin uyarlanması ve takılması | ヘッドセットの適応と装着 | Menyesuaikan dan memakai headset | 헤드셋 설정 및 착용



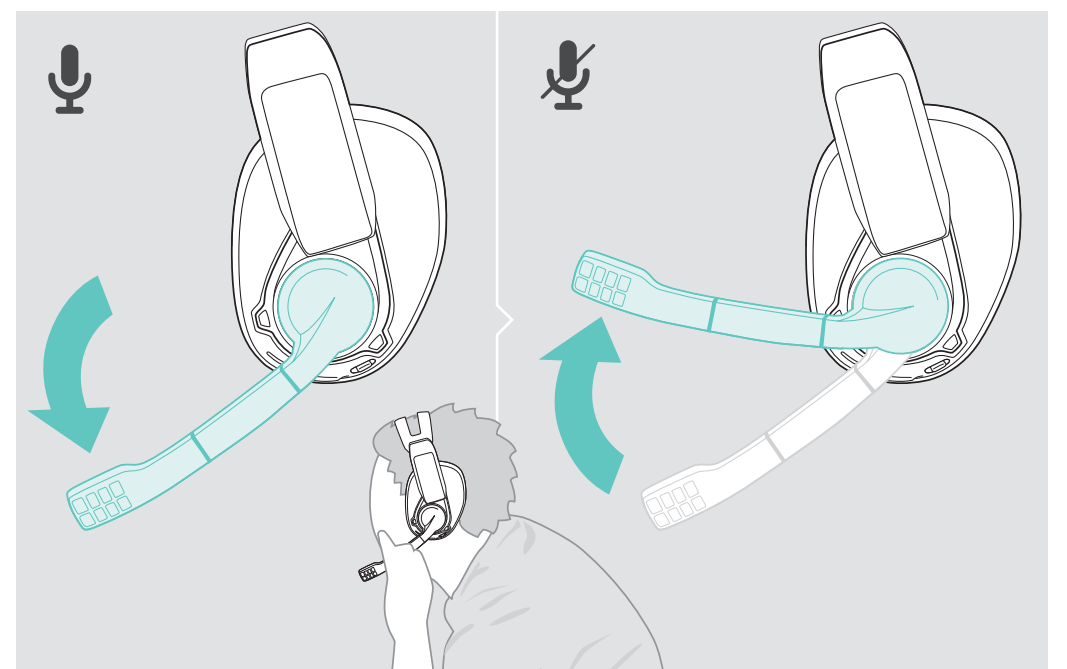
Verifying remaining battery life | Verbleibende Akkuladung abfragen | Vérifier la capacité restante de la batterie | Verifica della durata residua della batteria | Comprobación de la batería restante | Verificar a duração restante da bateria | Verifiëren van de resterende batterijduur | Επιβεβαίωση υπολειπόμενης διάρκειας ζωής της μπαταρίας | Kontrol af tilbageværende batteritid | Verifiera återstående batteritid | Jämfjella olevan akunkeston todentaminen | Sprawdzenie pozostałej żywotności baterii | Проверка оставшегося заряда батареи | 检查剩余电池电量 | 檢查剩餘電池電量 | Kalan pil süresini doğrulama | バッテリー残量の確認 | Memverifikasi sisa daya tahan baterai | 배터리 잔량 확인



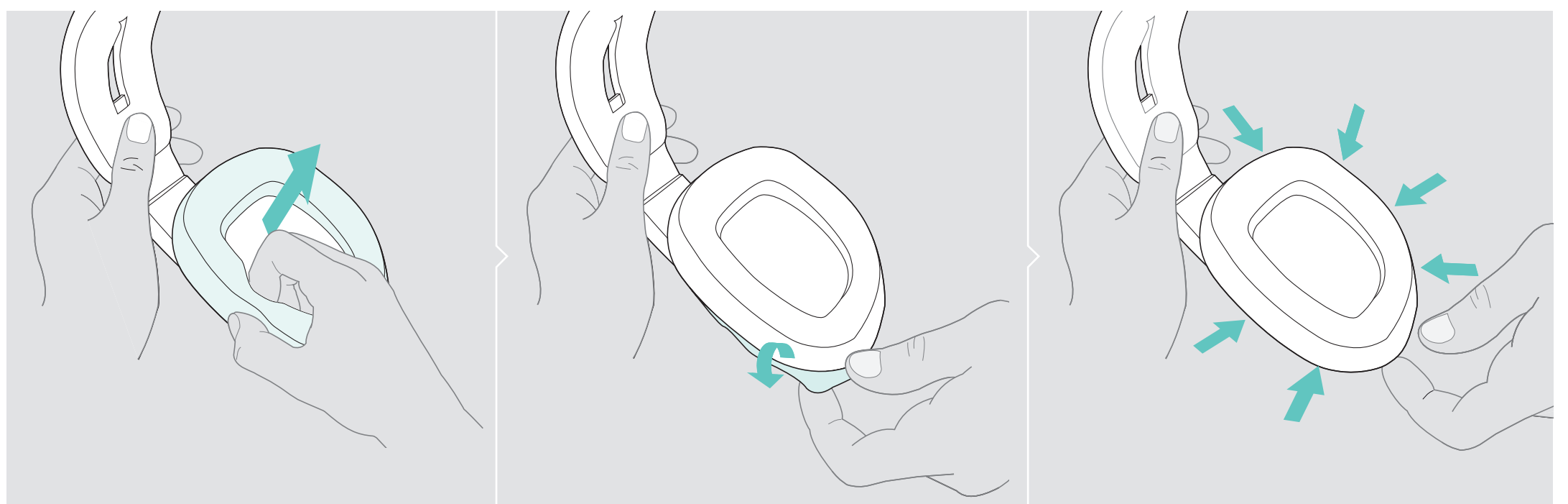
Adjusting the volume | Lautstärke einstellen | Régler le volume | Regolazione del volume | Ajuste del volumen | Ajustar o volume | Het volume regelen | Ρύθμιση της έντασης ήχου | Justering af lydstyrken | Justera volymen | Äänenvoimakkuuden säätäminen | Regulacja głośności | Регулировка громкости | 調整音量 | 調整音量 | Ses seviyesini ayarlama | 音量的調整 | Menyesuaikan volume | 볼륨 조절하기



Muting the microphone | Mikrofon stummschalten | Couper le son du microphone | Disattivazione del microfono | Silenciar el micrófono | Silenciar o microfone | De microfoon uitschakelen | Σίγαση του μικροφώνου | Afbrydelse af mikrofonen | Stänga av mikrofonen | Mikrofonin mykistäminen | Wyciszenie mikrofonu | Выключение микрофона | 将麦克风静音 | 麥克風静音 | Mikrofonu sessize alma | 마이크를ミュ트にする | Membisukan mikrofon | 마이크 음소거



Replacing the ear pads | Ohrpolster austauschen | Remplacer les coussinets d'oreille | Sostituzione dei cuscinetti auricolari | Substituir las almohadillas para el oído | Substituir as almofadas | De oorkussentjes vervangen | Αντικατάσταση των μαξιλαράκιων ακουστικών | Udskift ørepuderne | Byta öronkuddar | Korvarehmusteiden vaihtaminen | Wymiana poduszek słuchawek | Замена амбушор наушников | 更換耳墊 | 更換耳墊 | Kulaklık yastıklarını değiştirme | イヤーパッドの交換 | Mengganti earpad | 이어 패드 교체하기



Accessories | Erhältliches Zubehör | Accessoires | Accessori | Accesorios | Acessórios | Accessoirs | Αξεσουάρ | Tillbehör | Tillbehör | Tarvikkeet | Akcesoria | Аксессуары | 可供選購的附件 | 配件 | Aksesuarlar | アクセサリー | Aksesori | 액세서리

