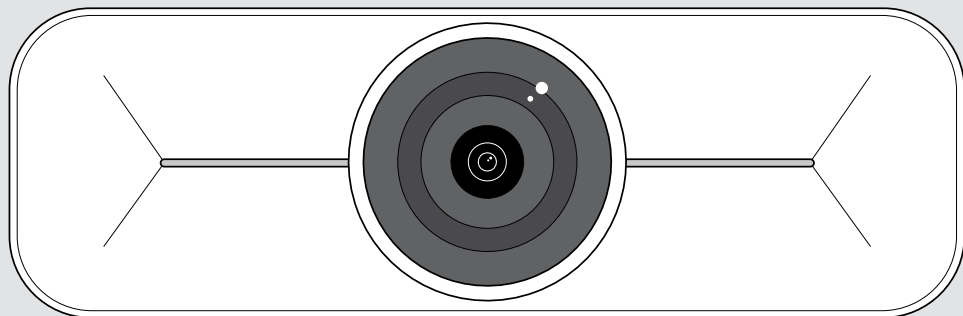


# EPOS



## EXPAND Vision 1M

Kamera USB untuk ruangan hingga berukuran sedang

Panduan Pengguna

Model: DSWD3

# Isi

Isi kemasan.....	2
Sekilas tentang EXPAND Vision 1M.....	3
Cara memasang EXPAND Vision 1M.....	4
Cara menghubungkan dan menyiapkan.....	6
Ikhtisar koneksi.....	6
Menghubungkan EXPAND Vision 1M.....	7
Menggunakan gembok Kensington® opsional.....	8
Menginstal EPOS Connect.....	8
Cara menggunakan – dasar-dasar.....	9
Menyesuaikan kamera.....	9
Mengubah zona pengambilan kamera.....	10
Bergabung dengan rapat/panggilan.....	11
Sebaiknya diketahui.....	12
Menyempurnakan gambar kamera.....	12
Menggunakan rana privasi.....	13
Cara merawat EXPAND Vision 1M Anda.....	14
Membersihkan produk.....	14
Memperbarui firmware.....	15
Jika terjadi masalah.....	16



Untuk mengetahui petunjuk keselamatan, bacalah Panduan Keselamatan.

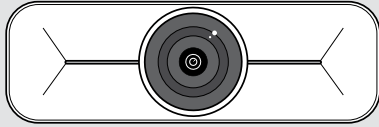


Untuk spesifikasi, lihat lembar Fakta di [eposaudio.com](http://eposaudio.com)

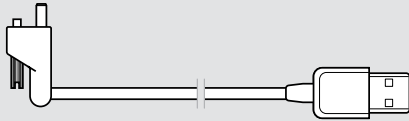
## Merek dagang

USB Type-C® dan USB-C® adalah merek dagang milik USB Implementers Forum.  
Semua merek dagang lain adalah milik pemilik yang bersangkutan.

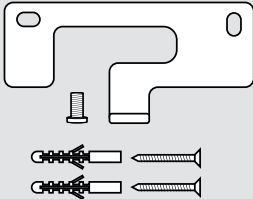
# Isi kemasan



**EXPAND Vision 1M**  
kamera USB



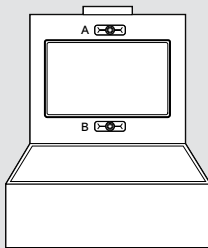
**Kabel USB 3 m**  
dengan konektor USB-C® ke USB-A  
dan sekrup pemasangan



**Aksesoriudukan dinding**

Pelat pemasangan  
Sekrup pemasangan  
Pasak\*  
Sekrup pasak

\*Jenis tembok yang berbeda mungkin memerlukan pasak khusus



**Panduan Cepat**

dicetak di dalam kotak



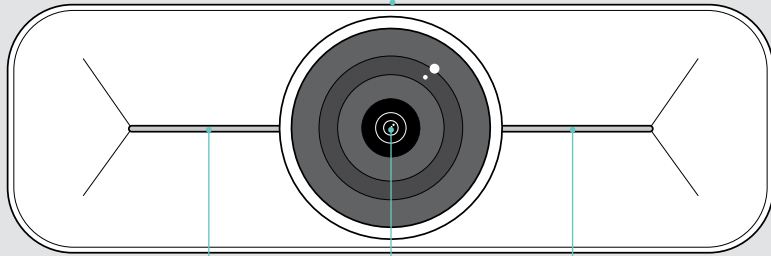
**Panduan Keselamatan**  
Lembar kepatuhan

# Sekilas tentang EXPAND Vision 1M

DEPAN



Tombol rana privasi



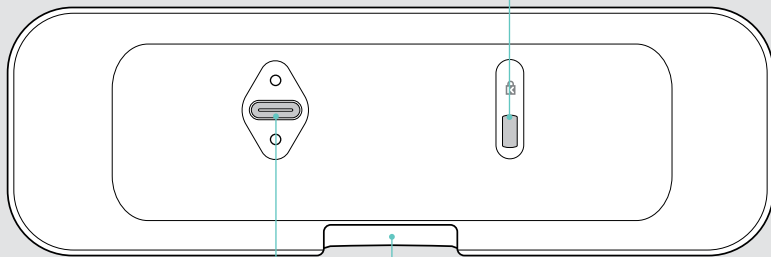
LED

Lensa kamera

LED

BELAKANG

Soket Kensington



Penyangga dudukan dinding

Port USB-C dengan kunci konektor

# Cara memasang EXPAND Vision 1M



**PERHATIAN**

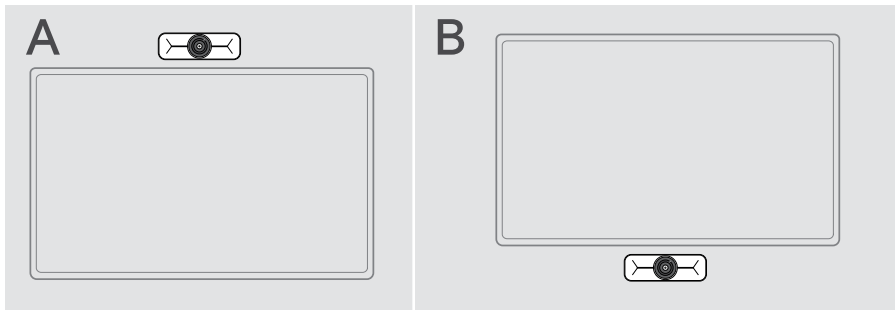
Bahaya kecelakaan atau kerusakan!

Bor kena sesuatu, misalnya kabel, dapat menyebabkan kecelakaan.

> Pastikan tidak ada kabel atau pipa apa pun di dalam tembok.

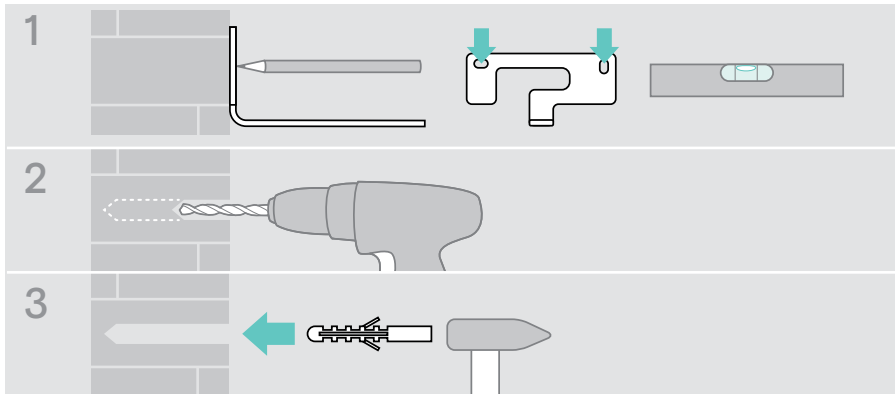
Anda dapat memasang kamera USB pada dinding atau **A** di atas atau **B** di bawah TV.

> Pilih posisi sehingga **kamera sejajar dengan mata peserta rapat.**

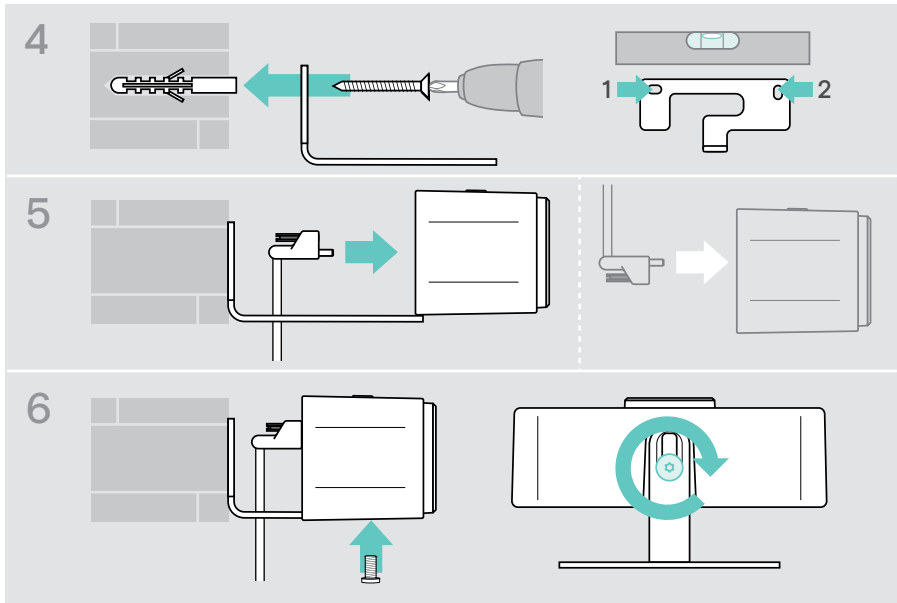


**Jenis tembok di sini hanya contoh - beda jenis tembok beda cara pemasangan.**

- 1 Tahan pelat dukungan ke tembok, seimbangkan, dan tandai dua titik.
- 2 Bor dua lubang.
- 3 Masukkan dua pasak.



- 4 Tahan pelat dudukan ke tembok, seimbangkan, dan kencangkan dengan sekrup. Mulailah dari sebelah kiri dan seimbangkan dengan sekrup lainnya.
- 5 Pegang kamera dan sambungkan kabel yang diperlukan, sebab ruangnya kecil ketika sudah terpasang (lihat halaman 7 + halaman 8 untuk gembok Kensington opsional).
- 6 Posisikan kamera dan kencangkan sekrup pemasang.



**i** Anda dapat memutar kamera sedikit ke sisi kiri atau kanan (lihat halaman 9).

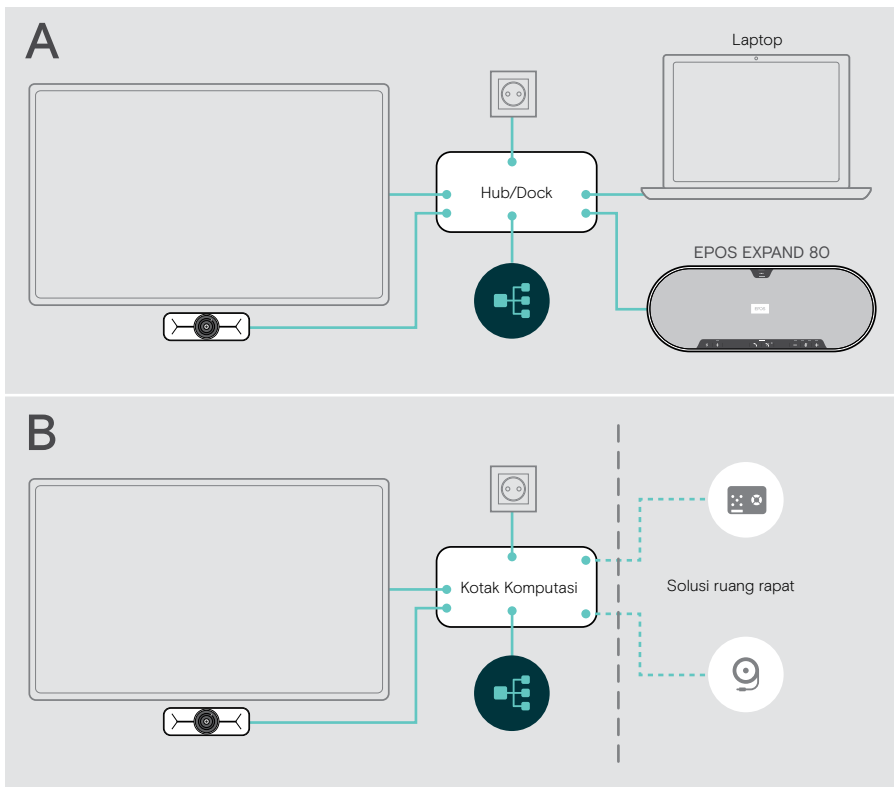
# Cara menghubungkan dan menyiapkan

## Ikhtisar koneksi

Untuk mendapatkan sistem yang lengkap untuk EXPAND Vision 1M, Anda harus menghubungkan TV dan **pengeras suara** (mis. EPOS EXPAND 80).

Selain itu, Anda harus menghubungkan perangkat tersebut ke jaringan seperti contoh di bawah ini:

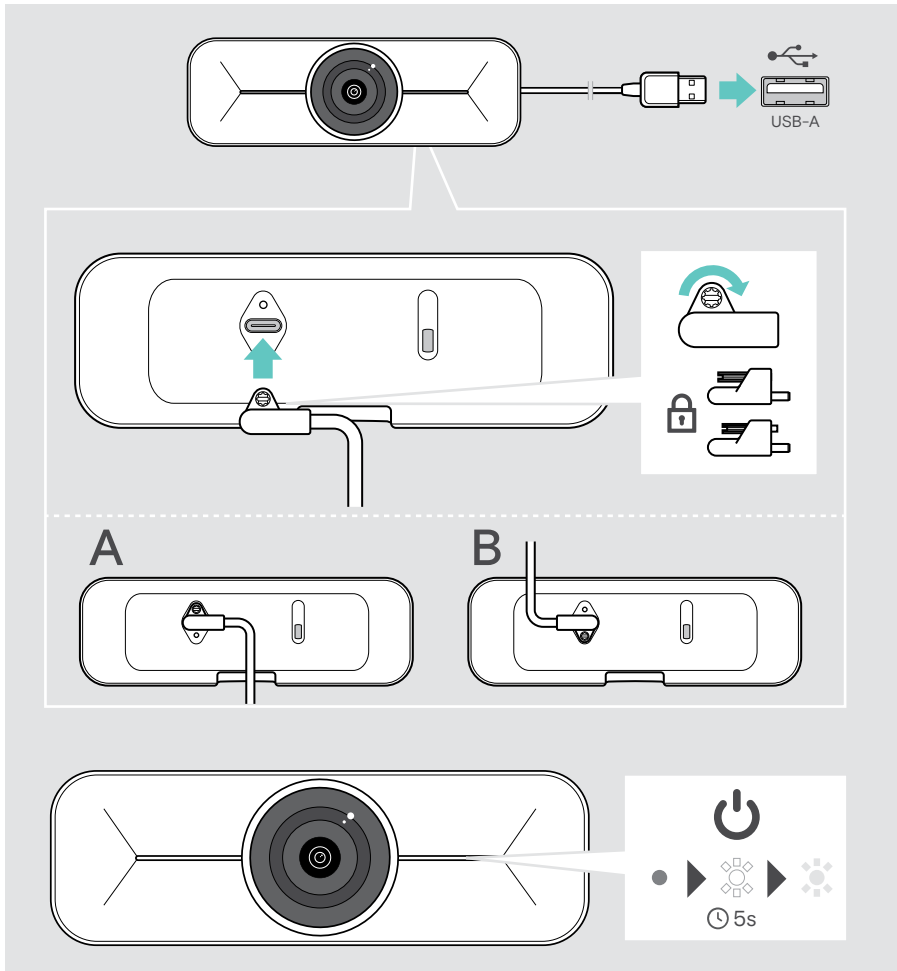
- **A** Hub/Dock dengan mis. laptop atau
  - **B** Bagian dari solusi ruang rapat (termasuk **Kotak komputasi**)
- > Ikuti petunjuk pada bab berikutnya dan Panduan Pengguna yang sesuai untuk perangkat Anda yang terhubung.



## Menghubungkan EXPAND Vision 1M

- > Hubungkan kabel USB yang disediakan ke kamera dan soket USB-A pada Hub/Dock atau Kotak komputasi.
- > Kencangkan sekrup pemasangan konektor USB-C.

EXPAND Vision 1M menyala secara otomatis segera setelah dinyalakan melalui Hub/Dock (terhubung ke laptop) atau Kotak komputasi. Lampu LED menyala putih sesaat dan berubah menjadi putih redup pada mode siaga.

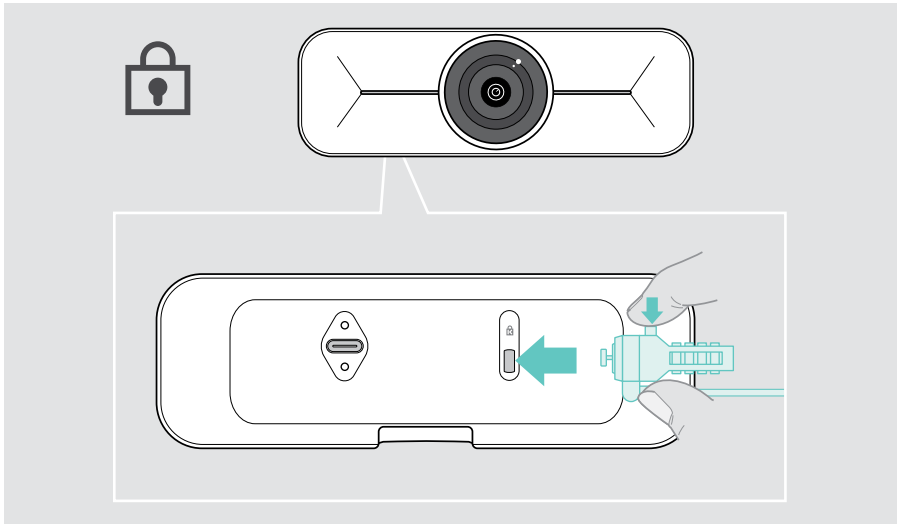




## Menggunakan gembok Kensington® opsional

Anda juga dapat mengencangkan kamera Anda dengan gembok Kensington opsional:

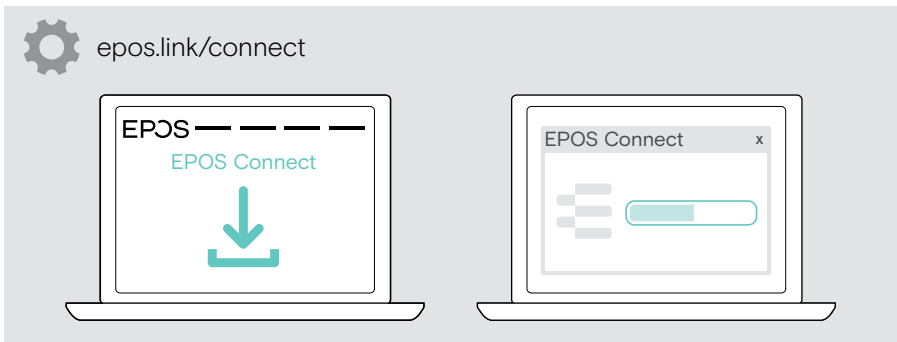
- > Ikuti petunjuk cara pemakaian gembok Kensington Anda untuk memasangnya.



## Menginstal EPOS Connect

Anda dapat mengganti pengaturan kamera dan memperbarui firmware melalui EPOS Connect.

- 1 Unduh perangkat lunak [EPOS Connect](https://epos.link/connect) gratis dari [epos.link/connect](https://epos.link/connect).
- 2 Instal perangkat lunak. Anda memerlukan hak administrator di komputer Anda – jika perlu, hubungi departemen TI Anda.
- 3 Mulai EPOS Connect. Jika ada firmware baru yang tersedia, perangkat lunak akan memandu Anda untuk menyelesaikan proses pembaruan.



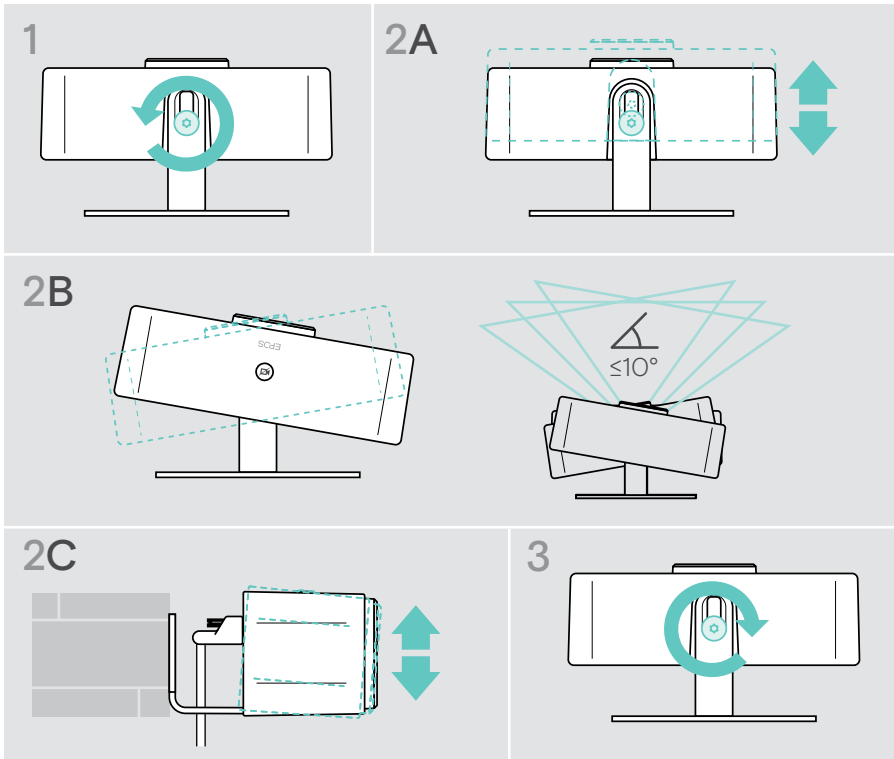
# Cara menggunakan – dasar-dasar

## Menyesuaikan kamera

Anda dapat mengatur sudut kamera secara fisik. Aktifkan kamera mis. melalui solusi UC Anda.

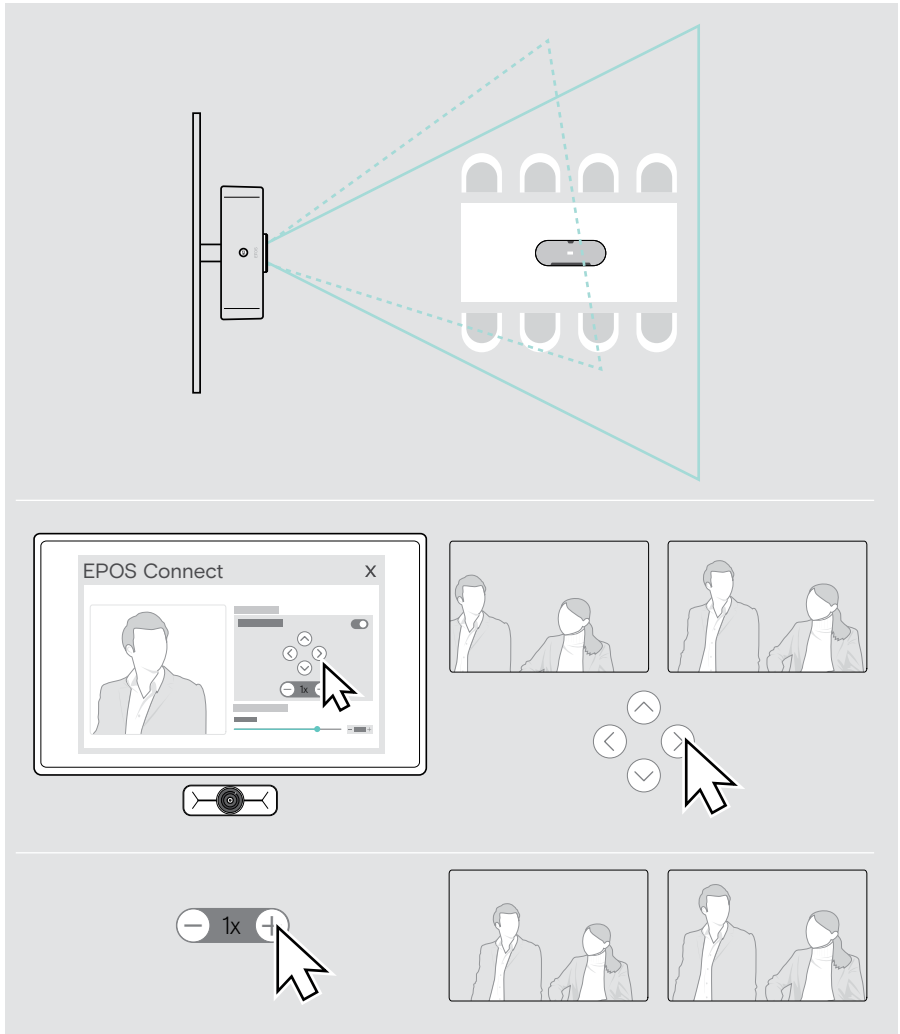
- 1 Longgarkan sedikit sekrup pemasangan di bagian bawah kedudukan dinding.
- 2 Ubah posisi kamera:
  - A geser sedikit ke belakang atau ke depan atau
  - B putar ke sisi kiri atau kanan atau
  - C gerakkan sedikit ke atas dan ke bawah.

Anda akan merasakan sedikit hambatan saat mencapai sudut maksimum.
- 3 Kencangkan kembali sekrup.



## Mengubah zona pengambilan kamera

- > Ubah Bidang pandang (FoV) melalui EPOS Connect untuk merekam seluruh peserta rapat. FoV maksimum adalah 95°. Pengaturan tersebut mungkin telah dikunci oleh admin TI Anda.



## Bergabung dengan rapat/panggilan



### PERHATIAN

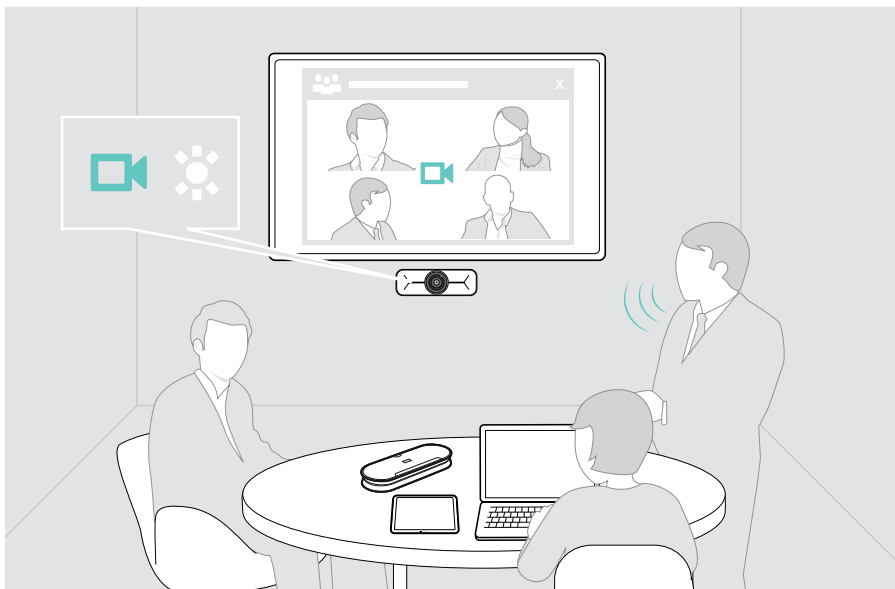
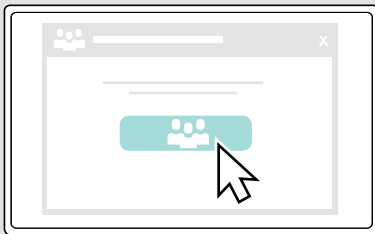
Risiko gangguan pendengaran!

Mendengarkan suara bervolume tinggi dalam waktu lama dapat menyebabkan gangguan pendengaran permanen.

- > Jangan terlalu lama mendengarkan suara bervolume tinggi.

Anda dapat bergabung dengan rapat atau telepon melalui solusi UC Anda (mis. Zoom, Microsoft Teams).

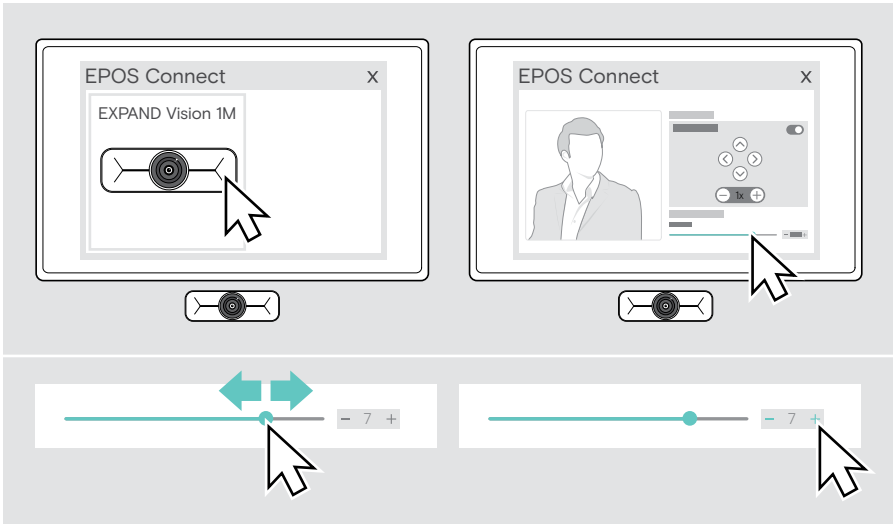
- > Bergabunglah dengan rapat Anda atau mulai panggilan melalui solusi UC Anda. Kamera menyala. Lampu LED berubah dari redup menjadi putih terang.



# Sebaiknya diketahui

## Menyempurnakan gambar kamera

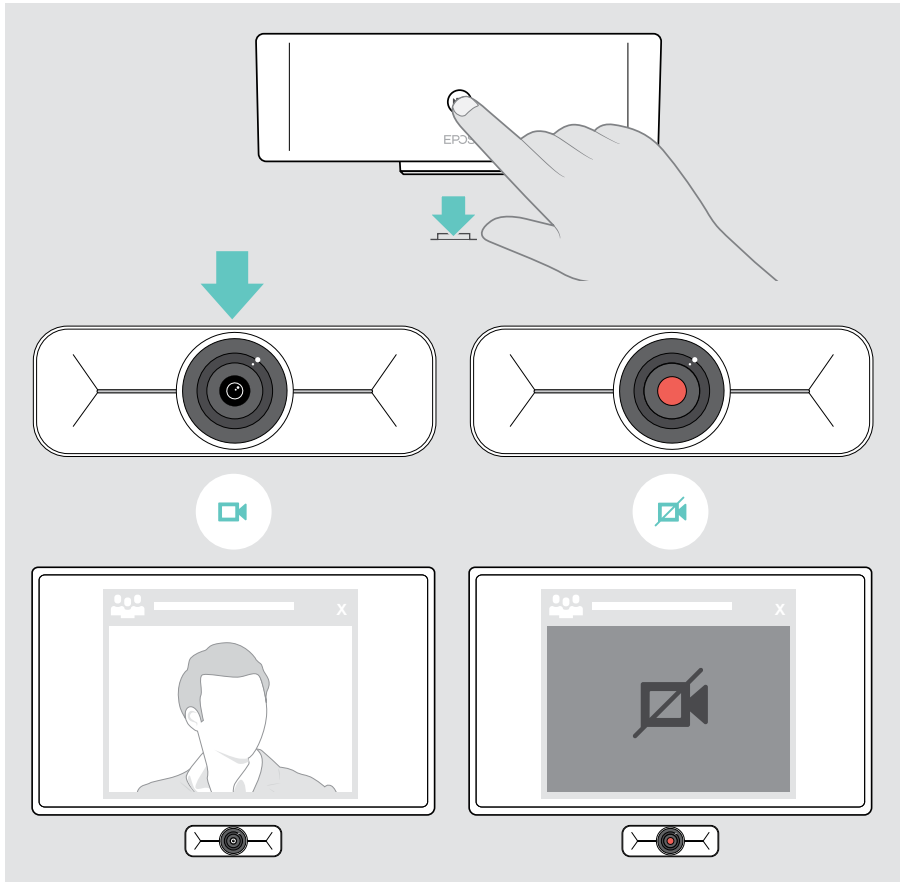
- > Ubah gambar kamera melalui EPOS Connect. Pengaturan tersebut mungkin telah dikunci oleh admin TI Anda.



## Menggunakan rana privasi

Untuk privasi tambahan, EXPAND Vision 1M Anda dilengkapi tombol bermotor yang sudah terprogram melalui kabel untuk menonaktifkan kamera.

- > Tekan tombol privasi untuk membuka atau menutup rana privasi.



# Cara merawat EXPAND Vision 1M Anda

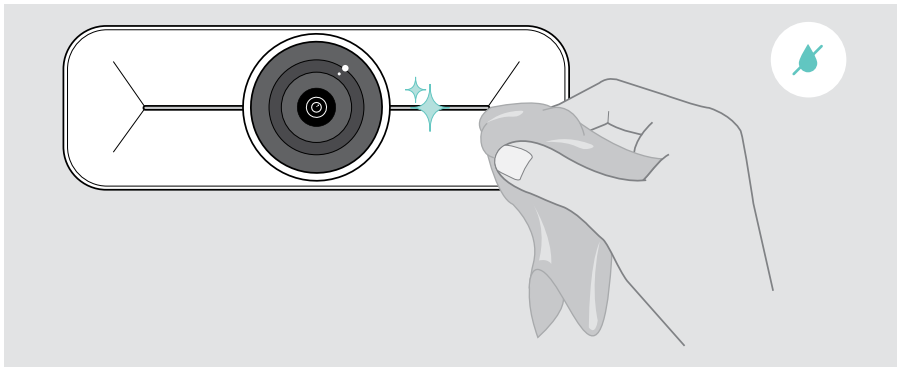
## Membersihkan produk

### PERHATIAN

Cairan dapat merusak bagian elektronik produk!

Cairan yang memasuki wadah perangkat dapat menyebabkan korsleting dan merusak elektronik.

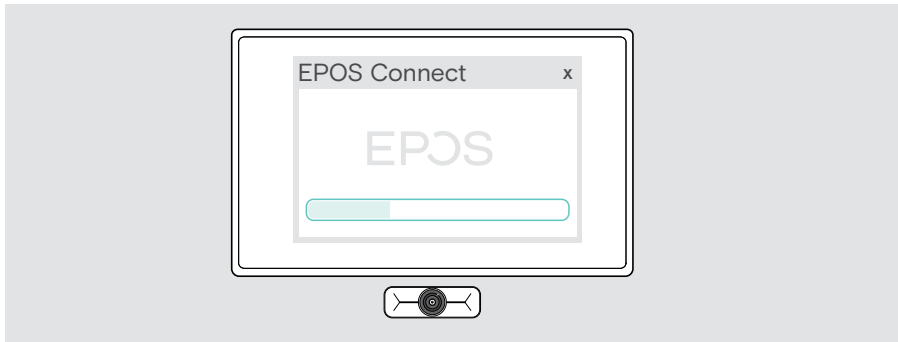
- > Jauhkan segala cairan dari produk.
  - > Jangan gunakan bahan pembersih atau pelarut apa pun.
- > Gunakan kain kering saja untuk membersihkan produk.



## Memperbarui firmware

---

- > Pastikan kamera terhubung dengan komputer Anda (lihat halaman 6).
- > Mulai EPOS Connect. Jika ada firmware baru yang tersedia, perangkat lunak akan memandu Anda untuk menyelesaikan proses pembaruan.



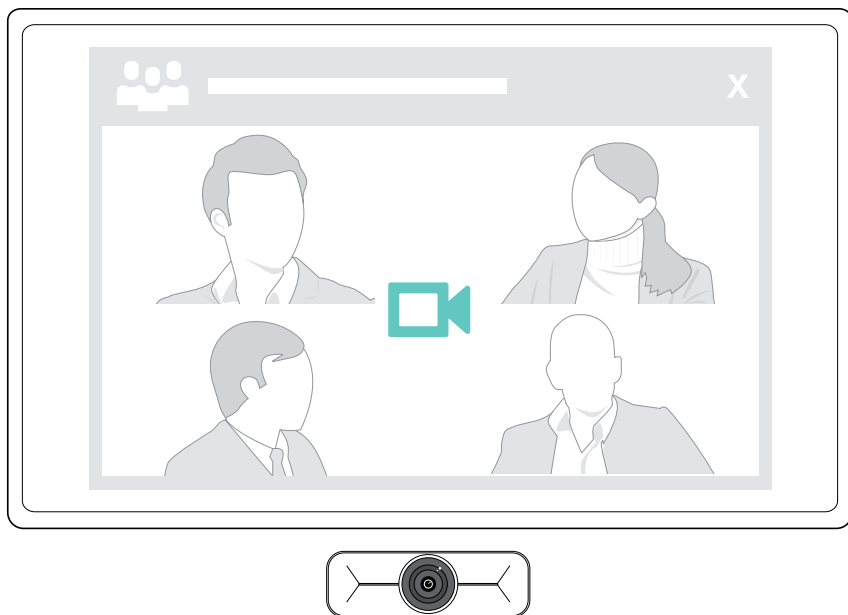


## Jika terjadi masalah...

Masalah	Kemungkinan penyebab	Solusi	Halaman
Panggilan tidak dapat dilakukan	Firewall memblokir panggilan	> Cek dan ubah pengaturan firewall jaringan.	-
Gambar kamera tidak ditampilkan dengan benar	Posisi kamera tidak optimal	> Ubah posisi kamera dan tingkat perbesaran.	9
Tidak ada gambar atau audio	Konektor tidak terhubung dengan benar	> Periksa koneksi kabel.	6
	Mikrofon dimatikan	> Aktifkan mikrofon pada solusi UC atau pengeras suara.	-
	Rana privasi sedang digunakan	> Buka rana privasi.	13
	Pengeras suara mati	> Aktifkan pengeras suara yang terhubung.	
Kualitas video atau audio rendah	Koneksi internet buruk	> Periksa kinerja koneksi internet Anda.	-
	Pelindung plastik pada lensa tidak dilepas	> Lepaskan pelindung plastik.	-
Gambar gelap/terang	Pengaturan salah	> Ubah pengaturan melalui EPOS Connect.	12

Untuk masalah yang tidak dicantumkan di sini atau masalah yang tidak dapat diatasi lewat solusi yang ditawarkan, hubungi mitra EPOS terdekat untuk meminta bantuan. Mitra EPOS di negara Anda dapat dicari di [eposaudio.com](http://eposaudio.com).

# EPOS



**DSEA A/S**

Kongebakken 9, DK-2765 Smørum, Denmark  
eposaudio.com

Publ. 09/23, A02