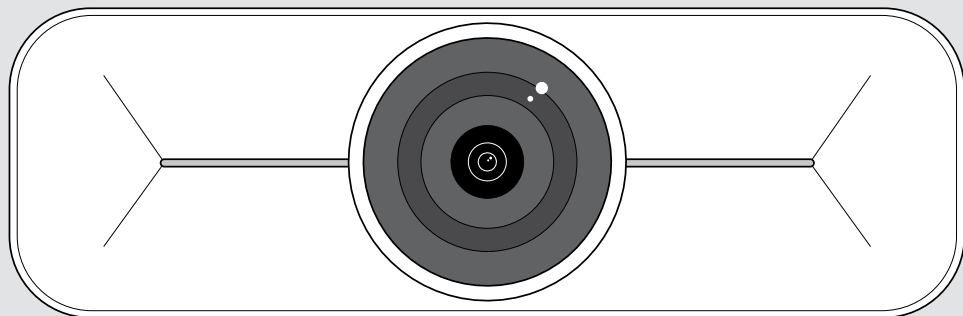


EPOS



EXPAND Vision 1M

Videocamera USB per ambienti fino a medie dimensioni

Manuale per l'utente

Modello: DSWD3

Indice

Contenuto della confezione.....	2
EXPAND Vision 1M in breve.....	3
Come montare EXPAND Vision 1M.....	4
Come connettersi e configurare	6
Panoramica delle connessioni	6
Connessione di EXPAND Vision 1M.....	7
Uso di un lucchetto Kensington® opzionale.....	8
Installazione di EPOS Connect.....	8
Istruzioni d'uso - Nozioni di base.....	9
Regolazione della videocamera.....	9
Modifica dell'area di inquadratura della videocamera.....	10
Partecipare a riunioni/chiamate.....	11
Informazioni utili	12
Regolazione fine dell'immagine della videocamera	12
Utilizzo del copriobiettivo.....	13
Come prendersi cura di EXPAND Vision 1M.....	14
Pulizia del prodotto.....	14
Aggiornamento del firmware.....	15
Se si verifica un problema.....	16



Per le istruzioni di sicurezza, consultare la Guida alla sicurezza.



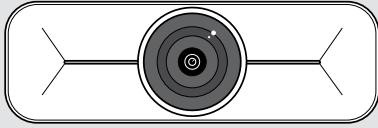
Per le specifiche, consultare la scheda informativa disponibile all'indirizzo eposaudio.com.

Marchi commerciali

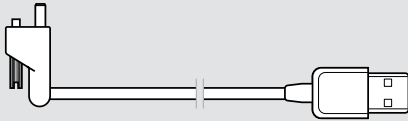
USB Type-C® e USB-C® sono marchi di fabbrica di USB Implementers Forum.

Tutti gli altri marchi sono di proprietà dei rispettivi proprietari.

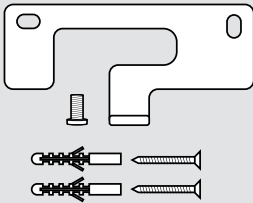
Contenuto della confezione



EXPAND Vision 1M
Telecamera USB

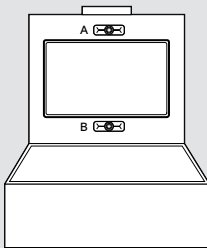


Cavo USB da 3 m
con connettore da USB-C® a USB-A
e vite di fissaggio



Accessori per montaggio a parete
Piastra di montaggio
Vite di fissaggio
Tasselli*
Viti tasselli

*tipi di pareti diversi possono richiedere tasselli specifici

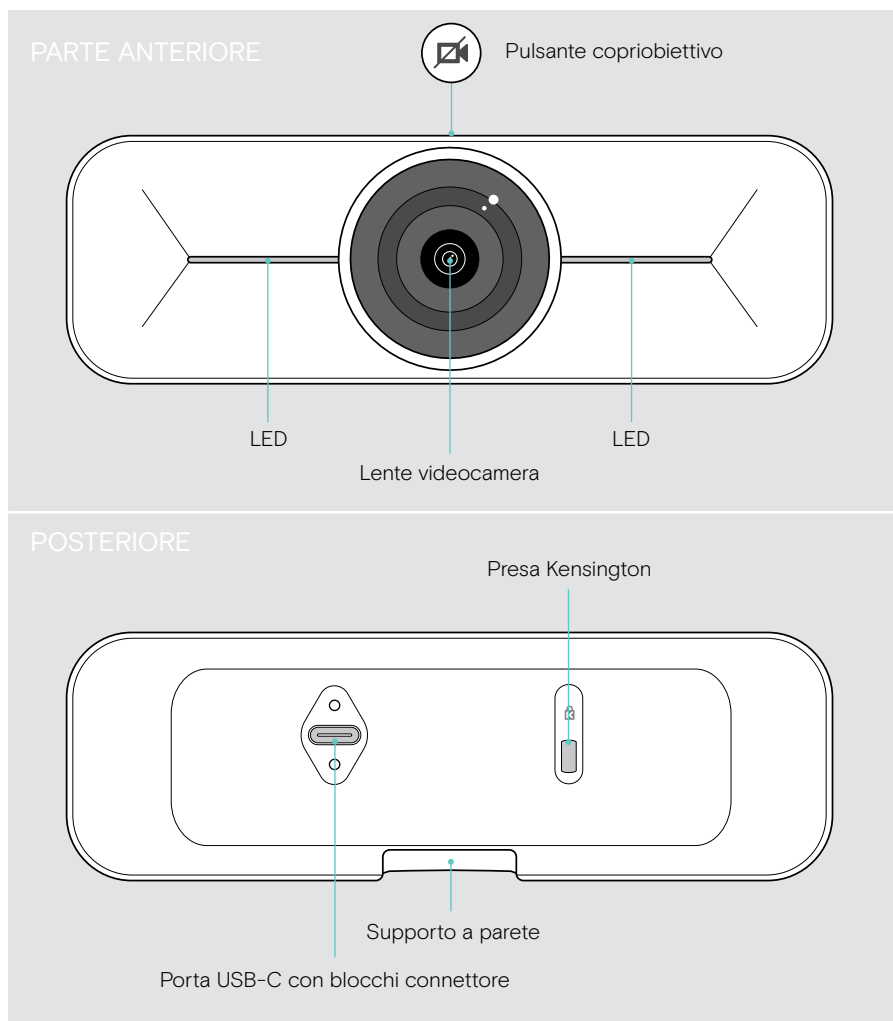


Guida rapida
stampata all'interno della confezione



Guida per la sicurezza
Attestazione di conformità

EXPAND Vision 1M in breve



Come montare EXPAND Vision 1M



ATTENZIONE

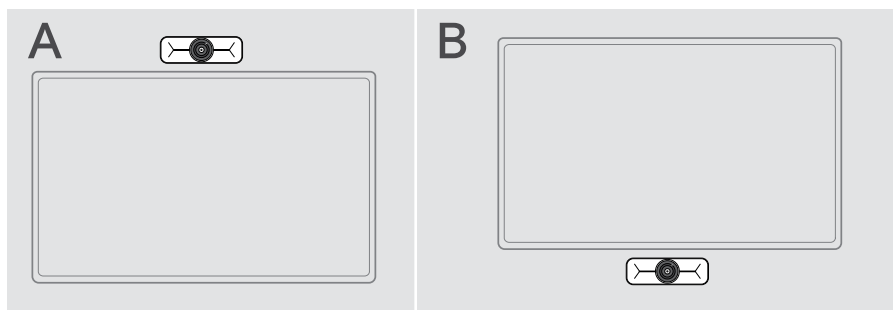
Pericolo di incidenti o danni!

Forare cavi, ad esempio, può causare incidenti.

> Verificare la presenza di cavi o tubi nella parete.

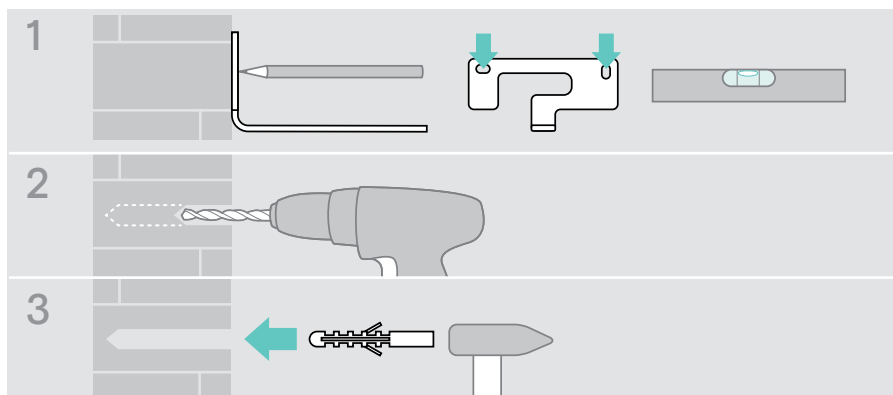
È possibile montare la videocamera USB su una parete **A** sopra o **B** sotto un televisore.

> Scegliere la posizione giusta, in modo che la **videocamera sia all'altezza degli occhi dei partecipanti alla riunione.**

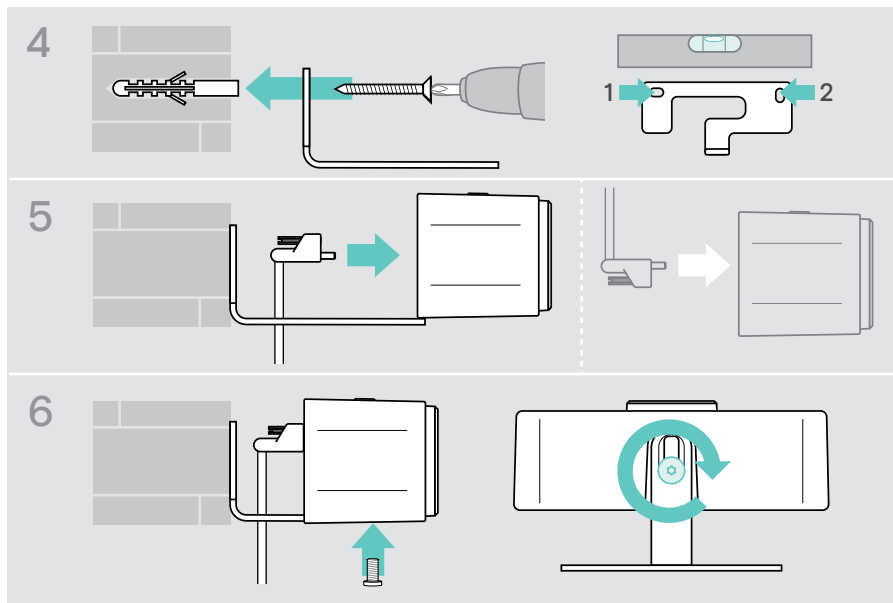


Il tipo di parete è un esempio - altri tipi di parete possono richiedere un montaggio diverso.

- 1 Tenere la piastra di montaggio contro la parete, bilanciarla e aggiungere due contrassegni.
- 2 Praticare due fori.
- 3 Inserire i due perni di centraggio.



- 4 Tenere la piastra di montaggio contro la parete e fissarla con le viti. Iniziare da sinistra e metterla in equilibrio con l'altra vite.
- 5 Tenere ferma la videocamera e collegare i cavi richiesti in quanto lo spazio è ridotto al termine del montaggio (vedere pagina 7 + pagina 8 per il lucchetto Kensington opzionale).
- 6 Posizionare la telecamera e serrare la vite di fissaggio.



È possibile ruotare leggermente la videocamera sul lato sinistro o destro (vedere pagina 9).

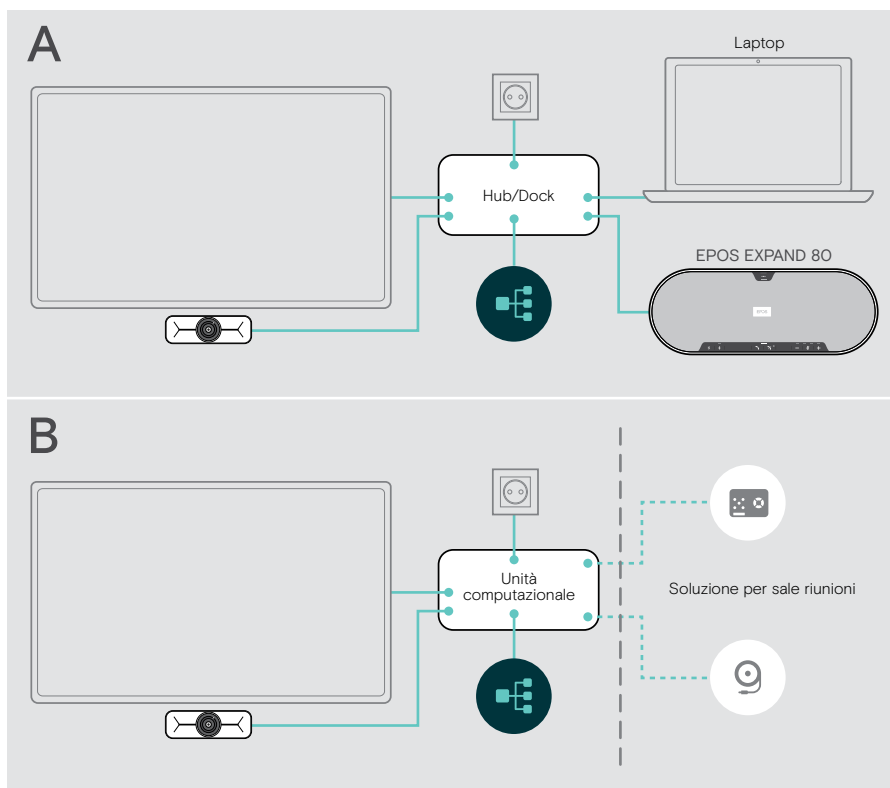
Come connettersi e configurare

Panoramica delle connessioni

Per ottenere un sistema completo per EXPAND Vision 1M, è necessario collegare un **televisore** e uno **speakerphone** (ad es. EPOS EXPAND 80).

Oltre a ciò, è necessario collegare questi dispositivi a una rete come quella riportata di seguito:

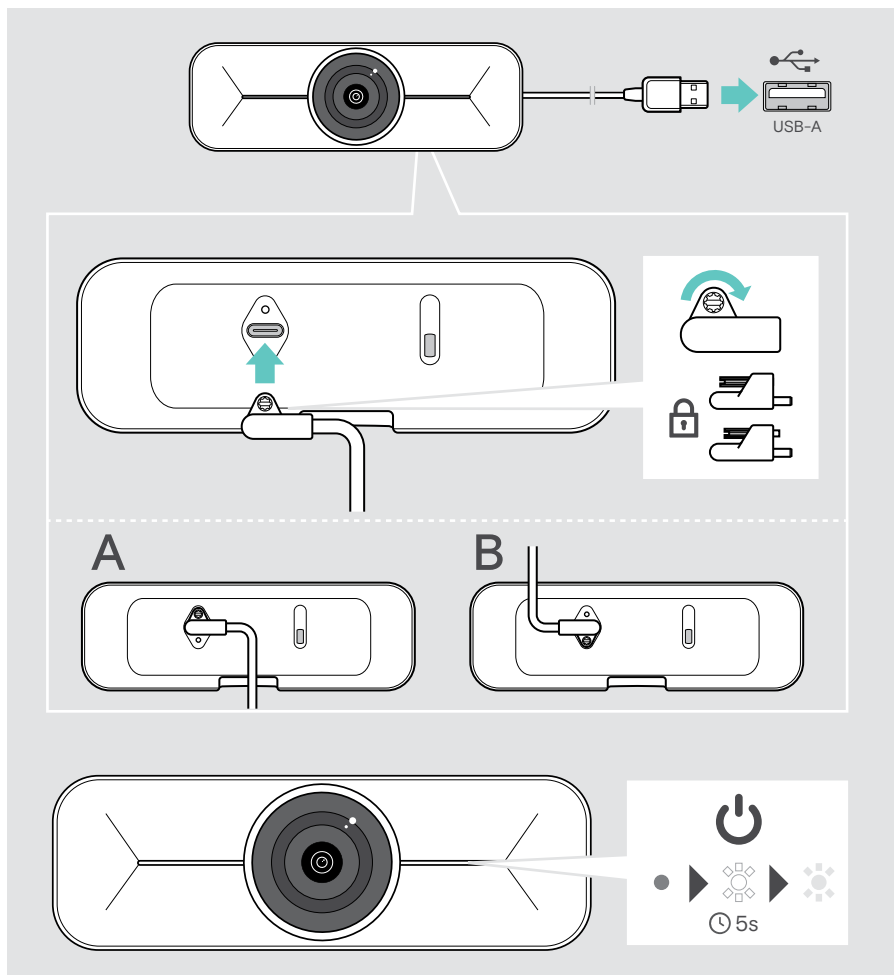
- **A** Un **hub/dock** con, ad esempio, un laptop o
 - **B** Parte di una soluzione per sale riunioni (incl. una **casella di calcolo**)
- > Seguire le istruzioni nei capitoli successivi e le guide per l'utente corrispondenti dei dispositivi collegati.



Connessione di EXPAND Vision 1M

- > Collegare il cavo USB in dotazione alla videocamera e a una presa USB-A dell'hub/dock o dell'unità computazionale (Compute box).
- > Serrare la vite di fissaggio del connettore USB-C.

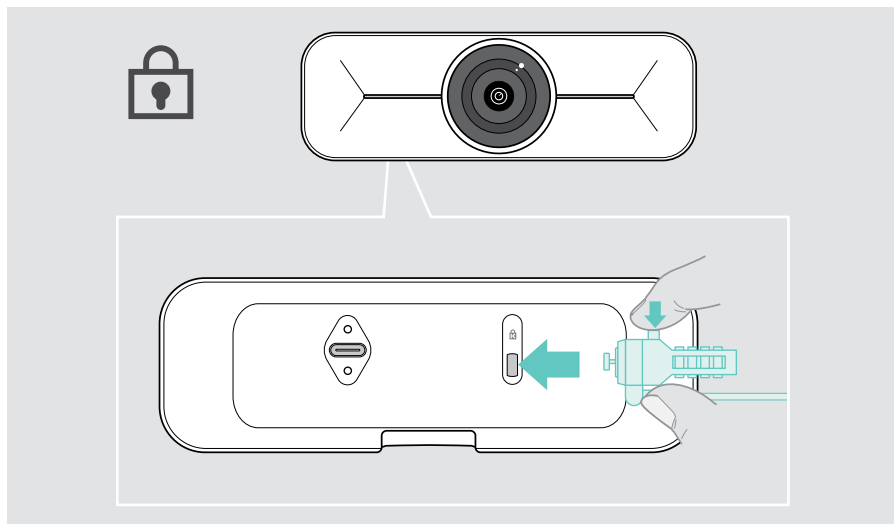
EXPAND Vision 1M si accende automaticamente non appena viene alimentato tramite l'hub/dock (collegato a un laptop) o all'unità computazionale. I LED si illuminano brevemente di bianco e diventano bianco smorzato per la modalità standby.



Uso di un lucchetto Kensington® opzionale

È possibile fissare la videocamera in aggiunta a un lucchetto Kensington opzionale:

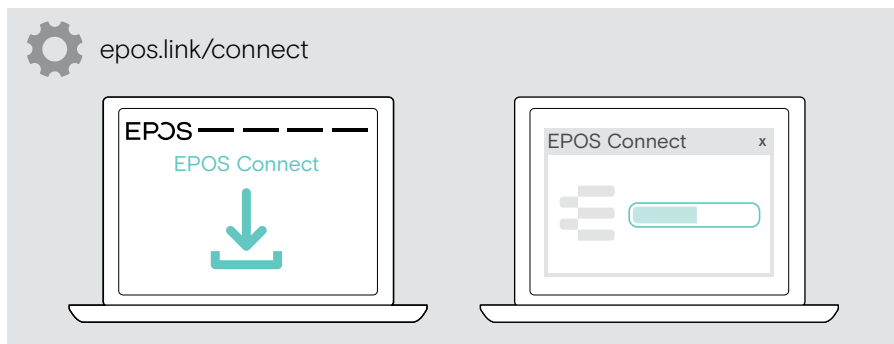
- > Seguire le istruzioni relative al lucchetto Kensington per fissarlo.



Installazione di EPOS Connect

È possibile modificare le impostazioni della videocamera e aggiornare il firmware tramite EPOS Connect.

- 1 Scaricare il software **EPOS Connect** gratuito da epos.link/connect.
- 2 Installare il software. È necessario avere diritti di amministratore sul proprio computer. Se necessario, contattare il proprio reparto IT.
- 3 Avviare EPOS Connect. Se è disponibile un nuovo firmware, il software farà da guida attraverso il processo di aggiornamento.

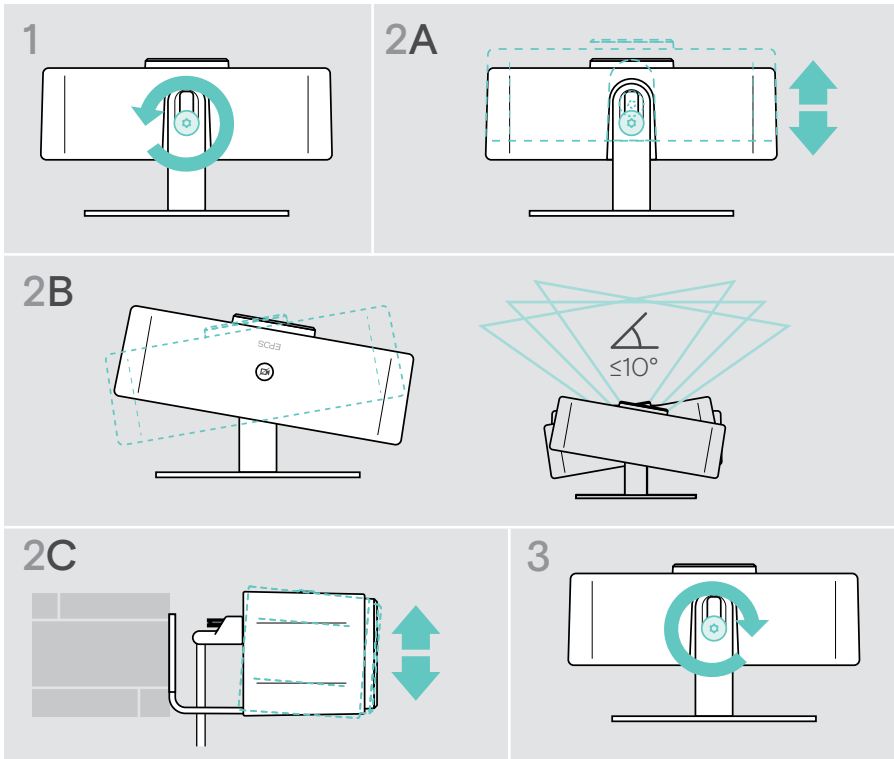


Istruzioni d'uso - Nozioni di base

Regolazione della videocamera

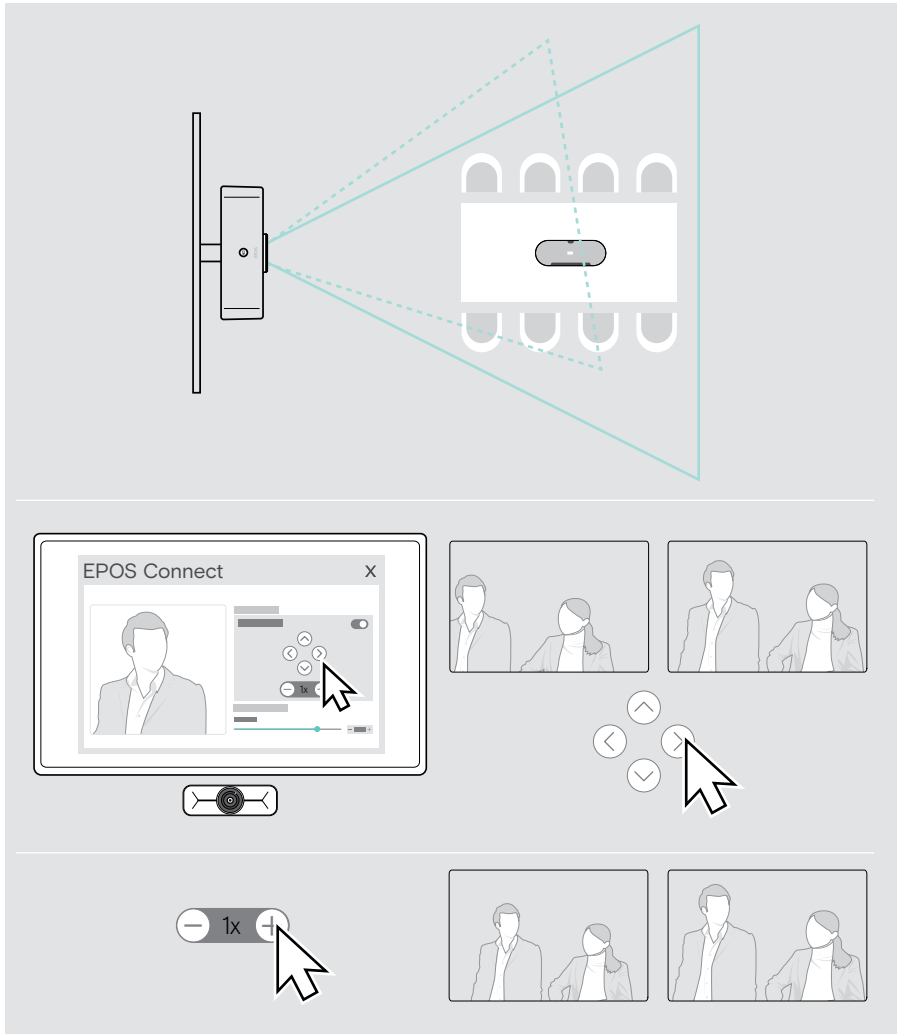
È possibile regolare fisicamente l'angolo della videocamera. Attivare la videocamera, ad es. tramite la vostra soluzione UC.

- 1 Allentare leggermente la vite di fissaggio sul lato inferiore del supporto a parete.
- 2 Modificare la posizione della videocamera:
 - A far scorrere leggermente indietro o avanti o
 - B ruotare sul lato sinistro o destro o
 - C muovere leggermente verso l'alto e verso il basso.Raggiungendo l'angolo massimo si avvertirà una leggera resistenza.
- 3 Serrare nuovamente la vite.



Modifica dell'area di inquadratura della videocamera

- > Modificare il Campo visivo (FoV) tramite EPOS Connect per acquisire tutti i partecipanti alla riunione. Il valore massimo di FoV è 95°. L'impostazione potrebbe essere stata bloccata dall'amministratore IT.



Partecipare a riunioni/chiamate



ATTENZIONE

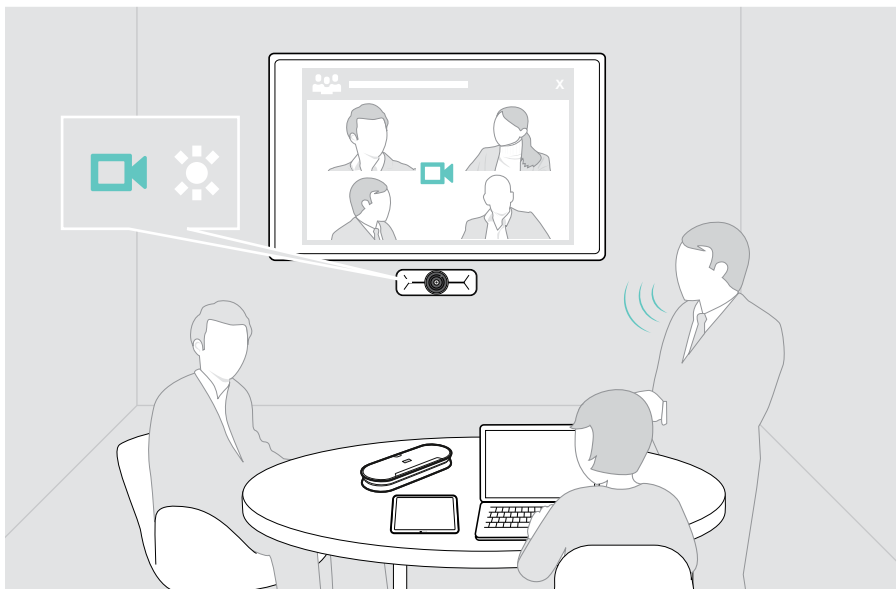
Rischio di danni all'udito!

L'ascolto prolungato ad alto volume può provocare danni permanenti all'udito.

- > Non sottoporsi costantemente a volumi elevati.

Potete partecipare a riunioni e chiamate tramite la vostra soluzione UC (ad es. Zoom, Microsoft Teams).

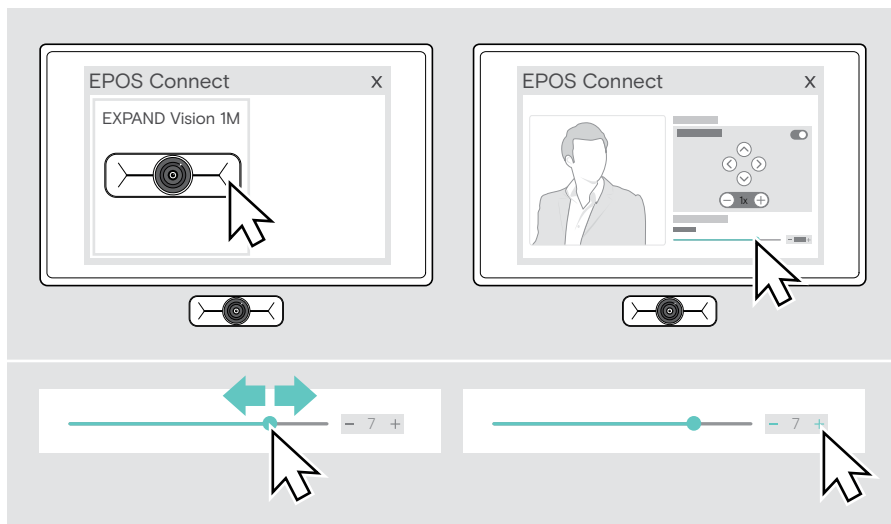
- > Partecipate alla riunione o avviate una chiamata tramite la vostra soluzione UC. La videocamera si attiva. Il LED passa da smorzato a completamente bianco.



Informazioni utili

Regolazione fine dell'immagine della videocamera

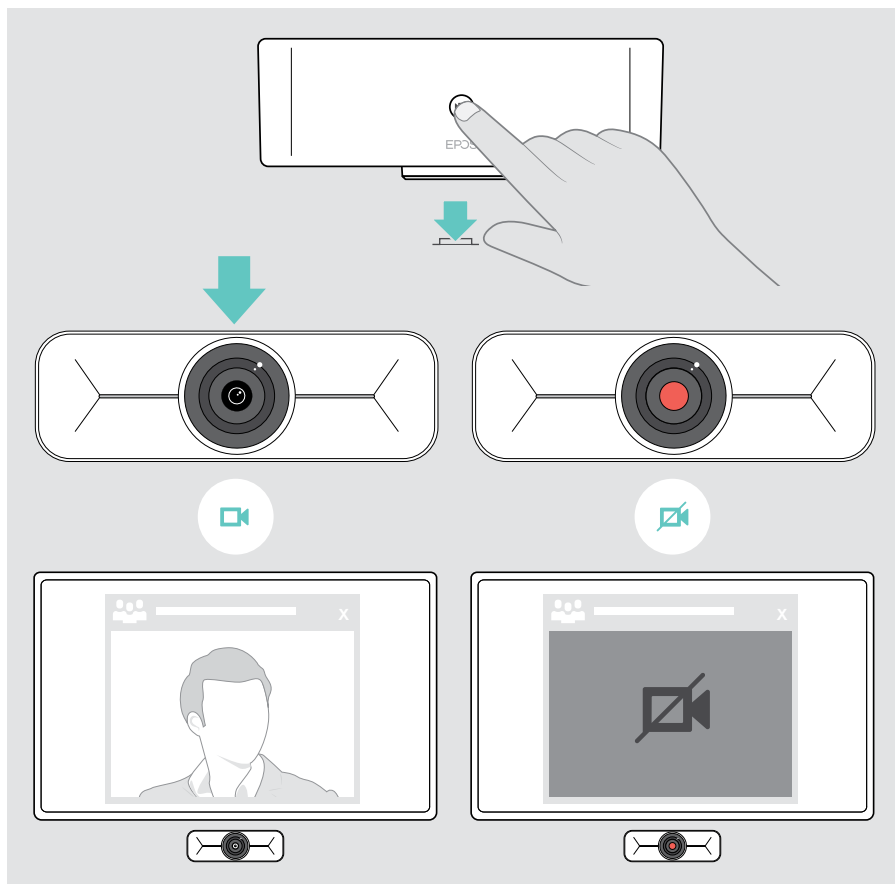
- > Modificare l'immagine della videocamera tramite EPOS Connect. L'impostazione potrebbe essere stata bloccata dall'amministratore IT.



Utilizzo del copriobiettivo

Per una maggiore privacy, EXPAND Vision 1M è dotato di un pulsante motorizzato cablato per disattivare la videocamera.

- > Premere il pulsante Privacy per aprire o chiudere il copriobiettivo.



Come prendersi cura di EXPAND Vision 1M

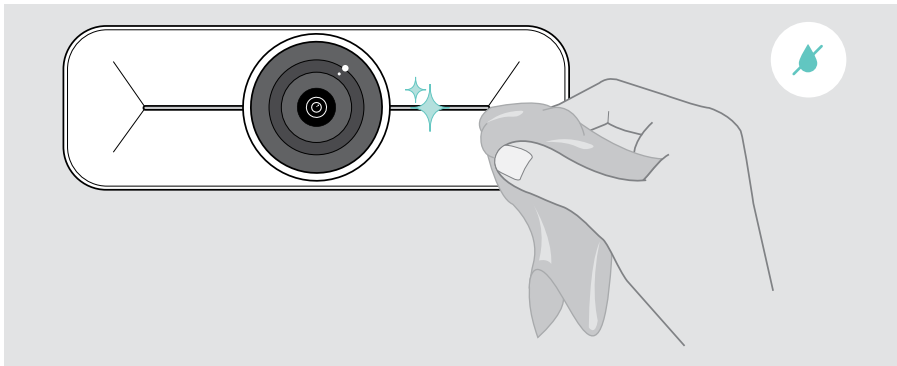
Pulizia del prodotto

ATTENZIONE

I liquidi possono causare danni ai componenti elettronici del prodotto!

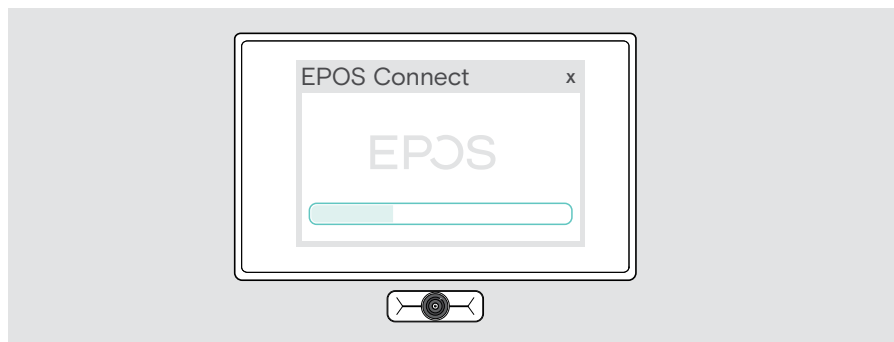
L'infiltrazione di liquidi nell'involucro del dispositivo può causare un cortocircuito e danneggiare i componenti elettronici.

- > Tenere i liquidi a debita distanza dal prodotto.
 - > Non utilizzare solventi o detersivi.
- > Utilizzare solo un panno asciutto per pulire il prodotto.



Aggiornamento del firmware

- > Assicurarsi che la videocamera sia collegata al computer (vedere pagina 6).
- > Avviare EPOS Connect. Se è disponibile un nuovo firmware, il software farà da guida attraverso il processo di aggiornamento.



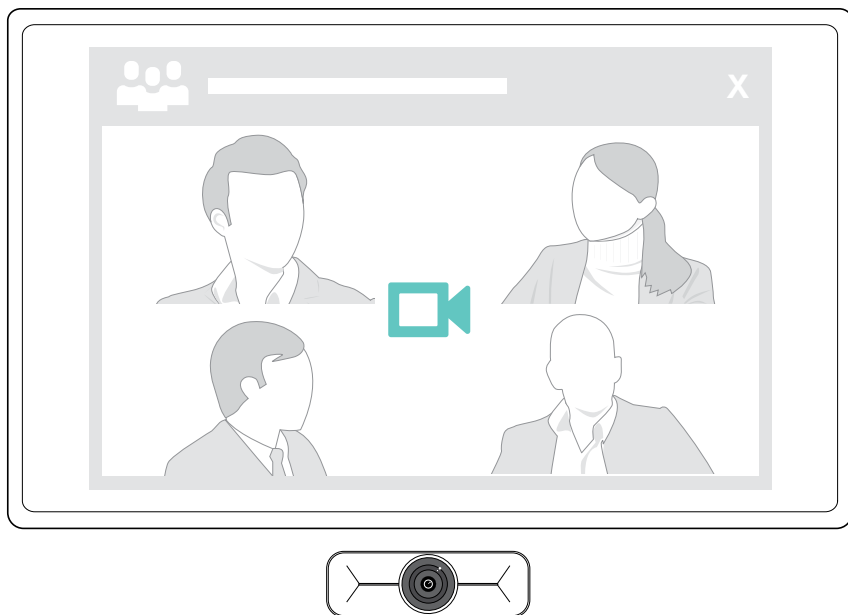
Se si verifica un problema...

Problema	Possibile causa	Soluzione	Pagina
Impossibile effettuare la chiamata	Il firewall blocca la chiamata	> Controllare e modificare le impostazioni del firewall di rete.	-
Immagine videocamera non visualizzata correttamente	Posizione videocamera non ottimale	> Cambiare il posizionamento della videocamera e il livello di zoom.	9
Nessuna immagine o audio	Connettori non inseriti correttamente	> Controllare i collegamenti del cavo.	6
	Audio microfoni disattivato	> Attivare l'audio dei microfoni della soluzione UC o dello speakerphone.	-
	Copriobiettivo in uso (lente chiusa)	> Aprire il copriobiettivo.	13
	Lo speakerphone è spento	> Accendere lo speakerphone collegato.	
Qualità video o audio bassa	Connessione Internet scarsa	> Controllare le prestazioni della connessione Internet.	-
	Protezione in plastica sulla lente della videocamera non rimossa	> Rimuovere la protezione in plastica.	-
Immagine scura/chiarra	Impostazioni errate	> Modificare le impostazioni tramite EPOS Connect.	12

In caso di problemi non elencati qui o se il problema non viene risolto con le soluzioni proposte, rivolgersi al partner EPOS locale per ricevere assistenza.

Per informazioni sui partner EPOS di zona, consultare il sito eposaudio.com.

EPOS



DSEA A/S

Kongebakken 9, DK-2765 Smørum, Denmark
eposaudio.com

Publ. 09/23, A02