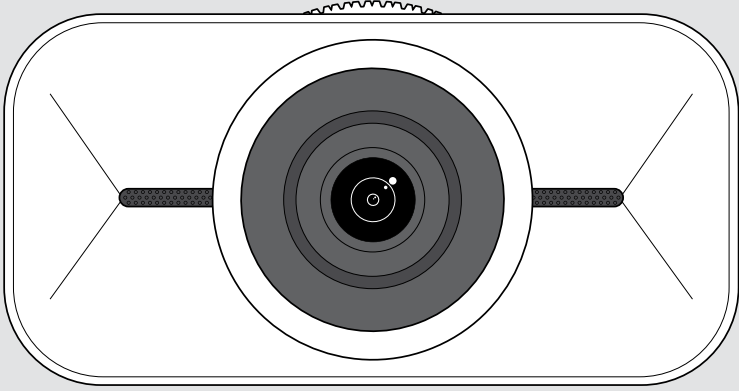


# EPOS



## EXPAND Vision 1

4K kişisel USB kamera

Kullanım Kılavuzu

Model: DSWD1

# İçindekiler

Hoş Geldiniz.....	2
Kutu içeriği.....	3
EXPAND Vision 1'e genel bakış.....	4
EXPAND Vision 1'in montajı .....	5
A: Ekran / monitöre montaj.....	5
B: Tripoda montaj (tercihe bağlı).....	6
Bağlantı ve kurulum .....	7
Bilgisayara bağlantı .....	7
EPOS Connect'in kurulumu ve ekran menüsü.....	8
Üretici yazılımının güncelleştirilmesi .....	9
Kullanım (temel bilgiler).....	10
Bekleme modu ve uyandırma fonksiyonu.....	10
Ekran menüsünün açılması.....	11
EPOS Connect'in açılması .....	12
Yakınlaştırma seviyesinin değiştirilmesi .....	13
Web kamerasının görüntüsünü ayarlama.....	15
Toplantılara / aramalara katılım .....	16
Faydalı bilgiler.....	17
Web kamerasının görüntü ayarları .....	17
Mikrofonun sessize alınması / sesinin açılması.....	18
Mikrofon ses seviyesinin değiştirilmesi.....	18
Gizlilik kapağının kullanımı .....	19
EXPAND Vision 1'in bakımı.....	20
Ürünün temizlenmesi.....	20
Ürünün taşınması ve saklanması.....	21
Bir sorun ile karşılaşırsanız.....	22

# Hoş Geldiniz

## Yanınızda Taşıyabileceğiniz Konferans Kamerası

Hibrit çalışma düzeninizi EXPAND Vision 1 ile tamamlayın.

İster evde ister yolda ister ayrı bir ofis alanında çalışıyor olun, bu kompakt ve taşınabilir USB web kamerası her zaman son derece net bir görüntü kalitesi ve üstün bir ses algılama performansı sunar.

EPOS Audio™ ve her türlü ışık koşulunda en iyi görüntüyü sağlamak üzere optimize edilmiş 4K kamera ile profesyonel bir görüntü ve ses deneyimi.

Net bir şekilde duyulmanızı sağlayan iki adet gürültü önleyici mikrofon ile zahmetsiz video konferans yapma deneyimini keşfedin.

Görüş alanı, ışık ve renk gibi önemli görüntü ayarlarını yalnızca birkaç tıklamayla hızlı ve kolay bir şekilde yapın.

## Başlıca avantajlar ve özellikler

**Ultra yüksek çözünürlüklü görüntü**  
Işık koşullarına göre görüntüyü optimize eden ultra net 4K kamera ile her video görüşmesinde profesyonel bir görüntüye sahip olun

**Üstün ses algılama performansı**  
Arka plandaki gürültüler yerine yalnızca sesinizi algılayan iki adet gürültü önleyici çok yönlü mikrofon sayesinde sesiniz net bir şekilde duyulsun

**Hızlı görüntü ayarları**  
Kullanıcının görüş alanı, ışık ve renk ayarlarını anında yapabilmesini sağlayan akıllı ekran menüsü ile sizin için en uygun ayarları yapın

**Hızlı ve kolay kurulum**  
İstedığınız yerde saniyeler içinde kurun. Her monitöre uyacak şekilde tasarlanmış olan entegre sabitleme klipsi, kamera için her zaman doğru konumu sağlar

**Onaylı çözüm**  
Microsoft Teams ve Zoom dâhil önde gelen UC çözümleri için onaylanmış olup kusursuz ve güvenilir bir kullanıcı deneyimi sunar



Güvenlik talimatlarını Güvenlik Kılavuzu'nda bulabilirsiniz.



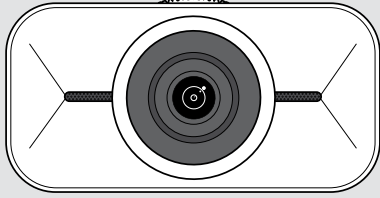
Teknik özellikleri eposaudio.com adresindeki bilgi sayfasında bulabilirsiniz

### Ticari markalar

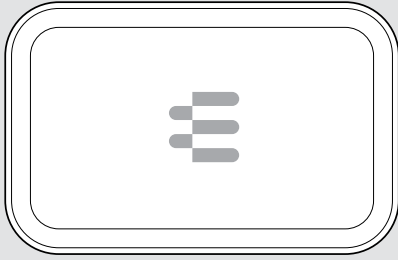
USB Type-C® ve USB-C®, USB Implementers Forum'un ticari markalarıdır.

Diğer tüm ticari markalar, ilgili sahiplerinin mülkiyetindedir.

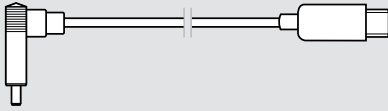
## Kutu içeriđi



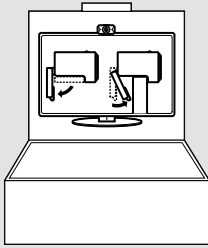
**EXPAND Vision 1**  
4K kişisel USB kamera



**Taşıma çantası**



**USB kablosu**  
USB-C® to USB-C® konektörlü



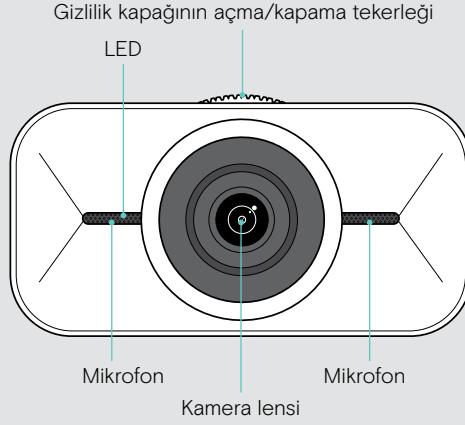
**Hızlı Kilavuz**  
kutu içeriğine basılmıştır



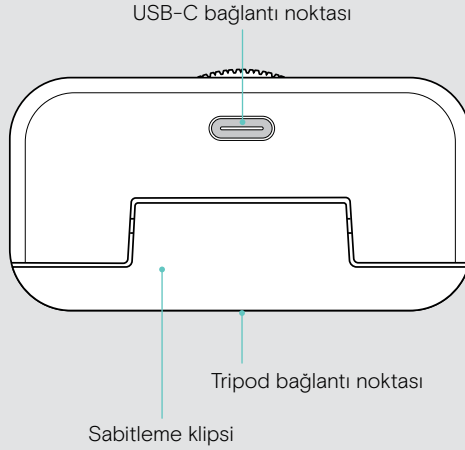
**Güvenlik Kilavuzu**  
Uyumluluk tablosu

# EXPAND Vision 1'e genel bakış

ÖN



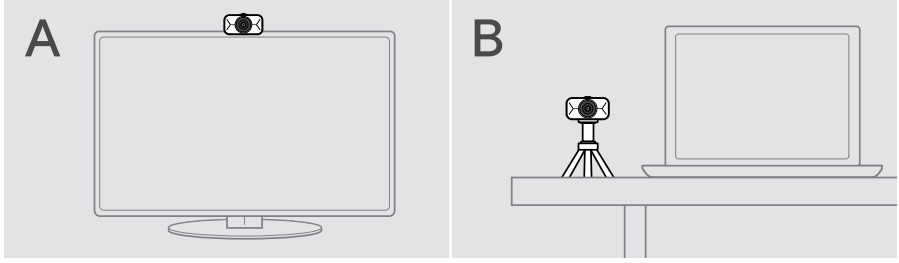
ARKA



# EXPAND Vision 1'in montajı

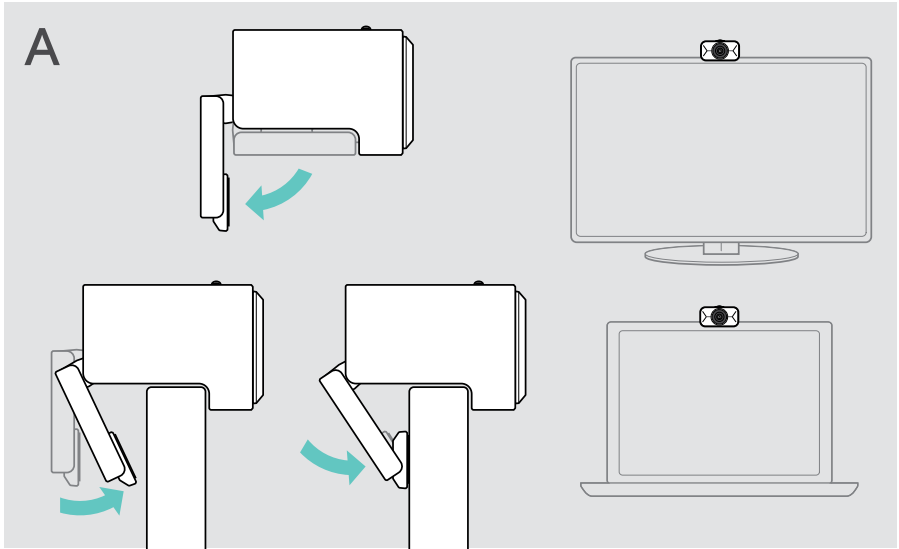
USB web kameranızı monte edebileceğiniz yerler:

- A ekran / monitör üstüne **veya**
- B tercihe bağlı tripod ile masa üstüne.



## A: Ekran / monitöre montaj

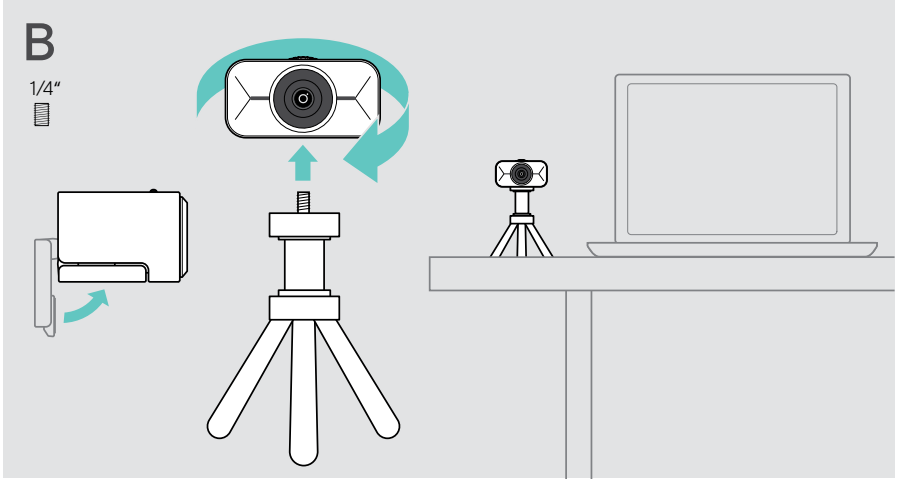
- > Sabitleme klipsini aşağı doğru açın.
- > EXPAND Vision 1'i ekranınızın veya monitörünüzün üzerine yerleştirin.
- > Ürünü bir elinizle tutun ve sabitleme klipsiyle ayağını döndürerek cihazınıza sıkıca sabitleyin.



## B: Tripoda montaj (tercihe baęlı)

EXPAND Vision 1'i standart 1/4" diőe sahip her tripoda takılabilir.

- > Sabitleme klipsini kapatın.
- > EXPAND Vision 1'i gvenilir bir Őekilde monte etmek iin tripodunuzun talimatlarını izleyin.
- > Tripodu, web kamerası size bakacak Őekilde masanıza yerleŐtirin.



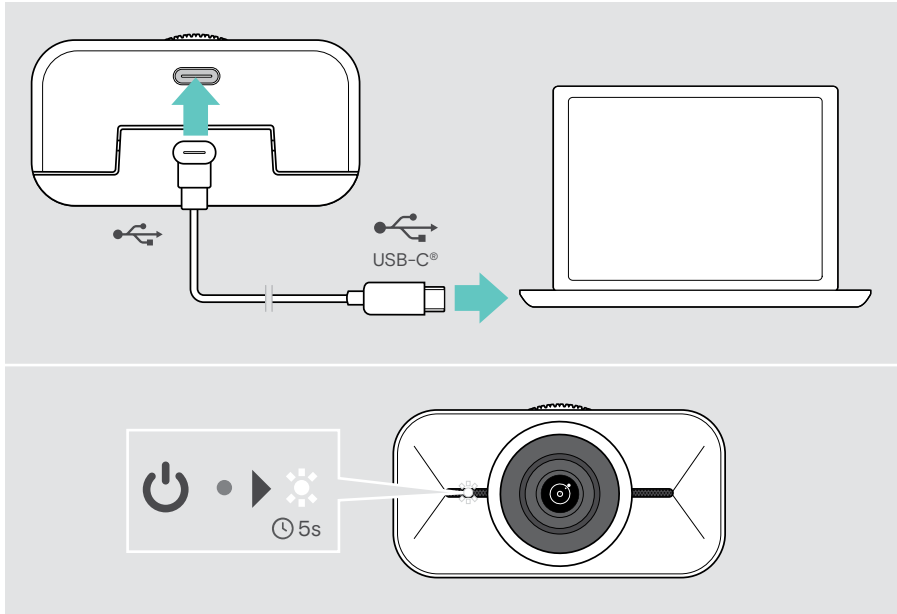
# Bağlantı ve kurulum

## Bilgisayara bağlantı

- > Bilgisayarınızı çalıştırın.
- > USB kablusunun açılı fişini EXPAND Vision 1'inizin USB-C bağlantı noktasına takın.
- > USB-C fişini bilgisayarınıza takın.

EXPAND Vision 1 kendiliğinden açılır. LED kısa bir süreliğine yanar.

EPOS Connect bilgisayara yüklüyse ekran menüsü otomatik olarak görüntülenir (aksi hâlde: bir sonraki bölüme bakın).



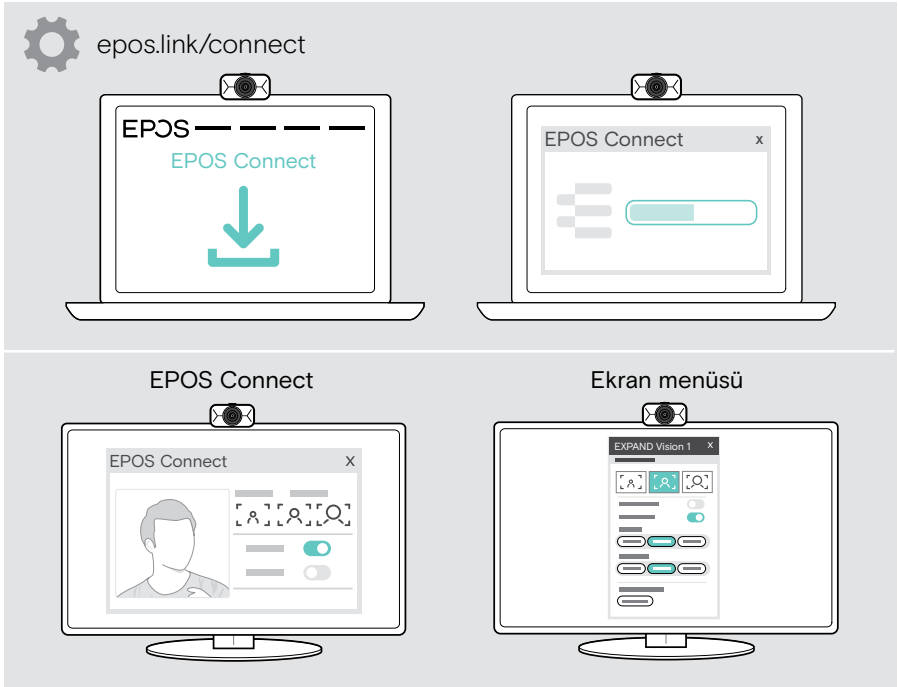


## EPOS Connect'in kurulumu ve ekran menüsü

Web kamerası ayarlarını EPOS Connect veya ekran menüsü üzerinden değiştirebilirsiniz: ör. farklı yakınlaştırma seviyeleri arasında geçiş yapabilir, görüntüyü ters yansıtabilir, aydınlatmayı ve renk sıcaklığını ayarlayabilirsiniz.

Ekran menüsü, bilgisayara EPOS Connect ile birlikte yüklenir. Ekran menüsünün nasıl açıldığını öğrenmek için bk. sayfa 11.

- 1 Ücretsiz **EPOS Connect** yazılımını [epos.link/connect](https://epos.link/connect) adresinden indirin.
- 2 Yazılımı yükleyin. Bilgisayarınızda yönetici haklarına sahip olmanız gerekmektedir. Gerekli olması durumunda BT departmanınız ile iletişime geçin.

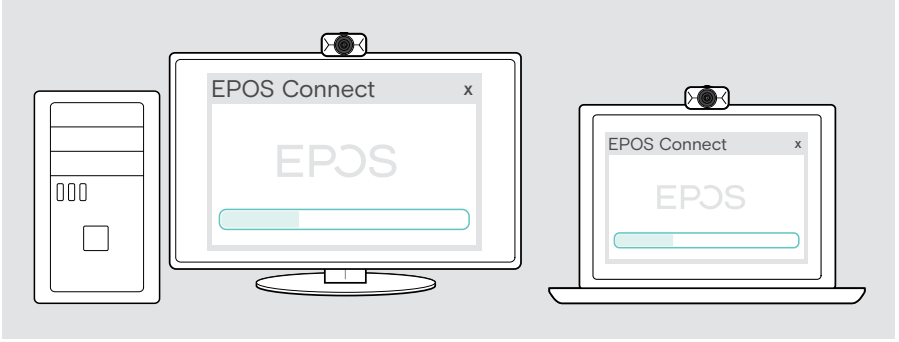


En yeni özelliklerden faydalanabilmek için üretici yazılımını güncelleştirin (bir sonraki bölüme bakın).

## Üretici yazılımının güncelleştirilmesi

En yeni özelliklerden faydalanabilmek için:

- > USB kablosunu EXPAND Vision 1'e ve bilgisayarınıza bağlayın (bk. sayfa 7).
- > EPOS Connect'i başlatın. Yazılım, yeni bir üretici yazılımı varsa güncelleştirme işlemi boyunca size rehberlik eder.



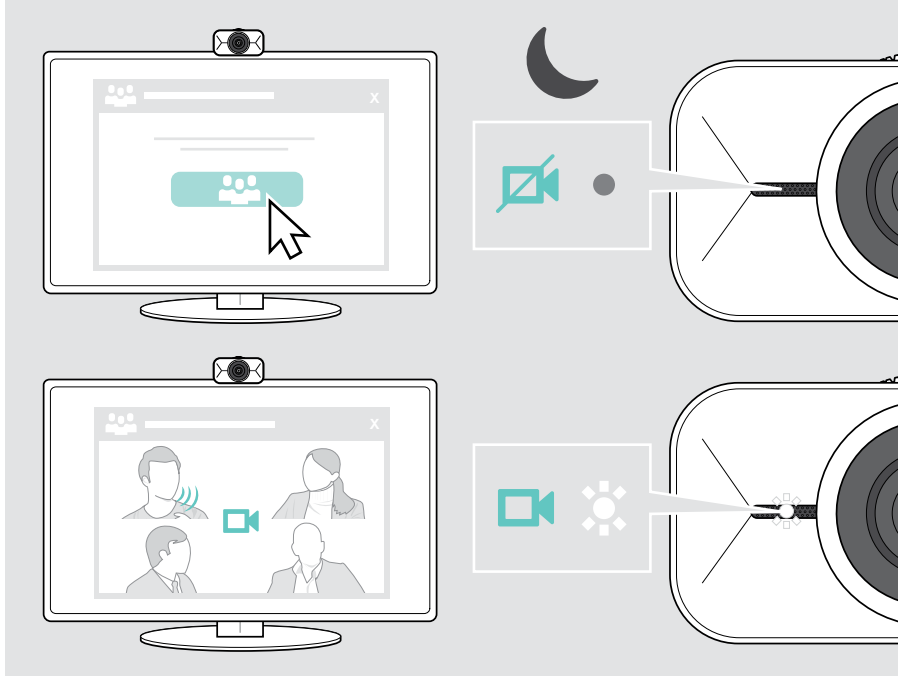
# Kullanım (temel bilgiler)

## Bekleme modu ve uyandırma fonksiyonu

EXPAND Vision 1, bir güç kaynağına bağlandığında otomatik olarak açılır. Web kamerası kullanılmadığında enerjiden tasarruf etmek için bekleme moduna geçer.

EXPAND Vision 1'i uyandırmak için:

- > Web kamerasını kullanmaya başlayın (ör. UC çözümünüz üzerinden).  
LED, siz görüşmeye devam ettiğiniz sürece beyaz yanar.

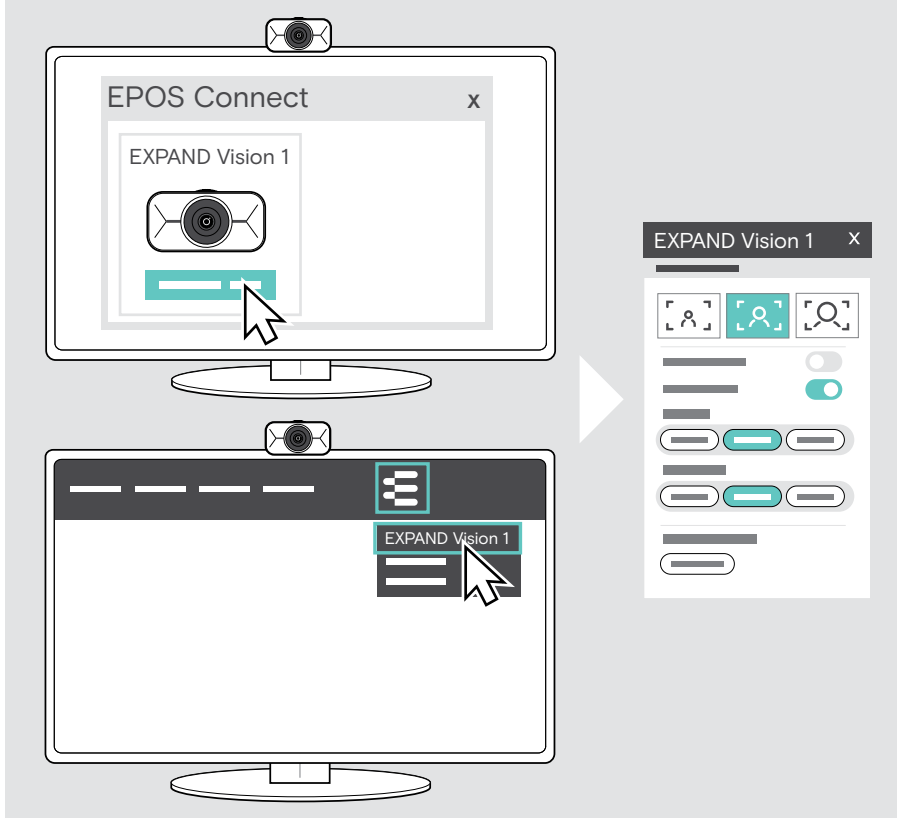


## Ekran menüsünün açılması

Web kamerasını bilgisayarınıza bağladığınızda ekran menüsü otomatik olarak görüntülenir\* (EPOS Connect'in yüklü olmasını gerektirir).

Ekran menüsünü kapattıysanız:

- > EPOS Connect'teki ekran menüsü düğmesine tıklayın veya
- > Görev çubuğundaki EPOS Connect simgesine tıklayın ve uygulamayı açmak için "EXPAND Vision 1" seçeneğini seçin.



Ekran menüsü ayarlarında yaptığınız tüm değişiklikler otomatik olarak kaydedilir.

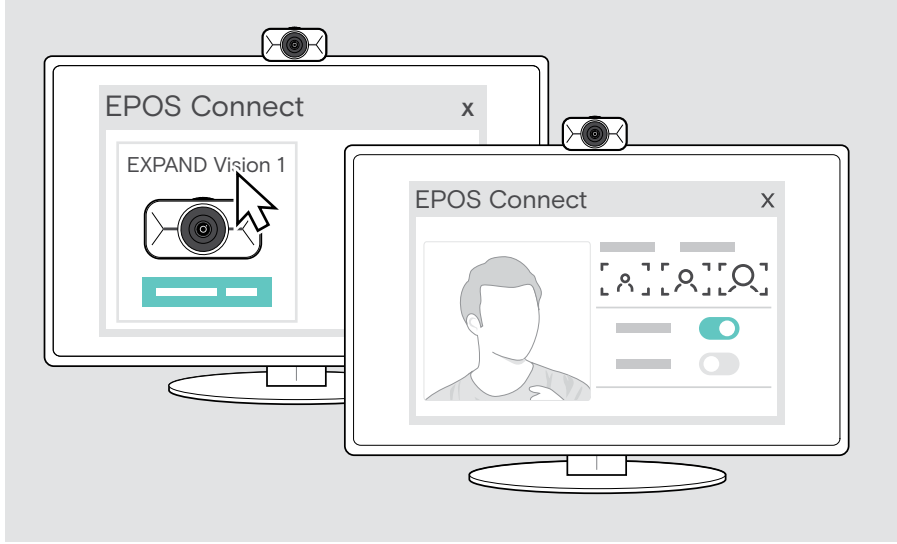


\*Ekran menüsünün otomatik olarak açılma fonksiyonu, EPOS Connect üzerinden devre dışı bırakılabilir.

## EPOS Connect'in açılması

EPOS Connect, ekran menüsü ile aynı ayarları sunar. Ayrıca ör. ürünün üretici yazılımını da güncelleştirebilirsiniz.

- > EPOS Connect'i açın ve "EXPAND Vision 1" seçeneğine tıklayın.



EPOS Connect ayarlarında yaptığınız tüm değişiklikler otomatik olarak kaydedilir.

## Yakınlaştırma seviyesinin değiştirilmesi

Web kamerasının yakınlaştırma seviyesi, ekran menüsü veya EPOS Connect üzerinden değiştirilebilir. Ekran menüsünü kullanıyorsanız: Kamera görüntüsünü görmek için UC çözümünüzü açın.

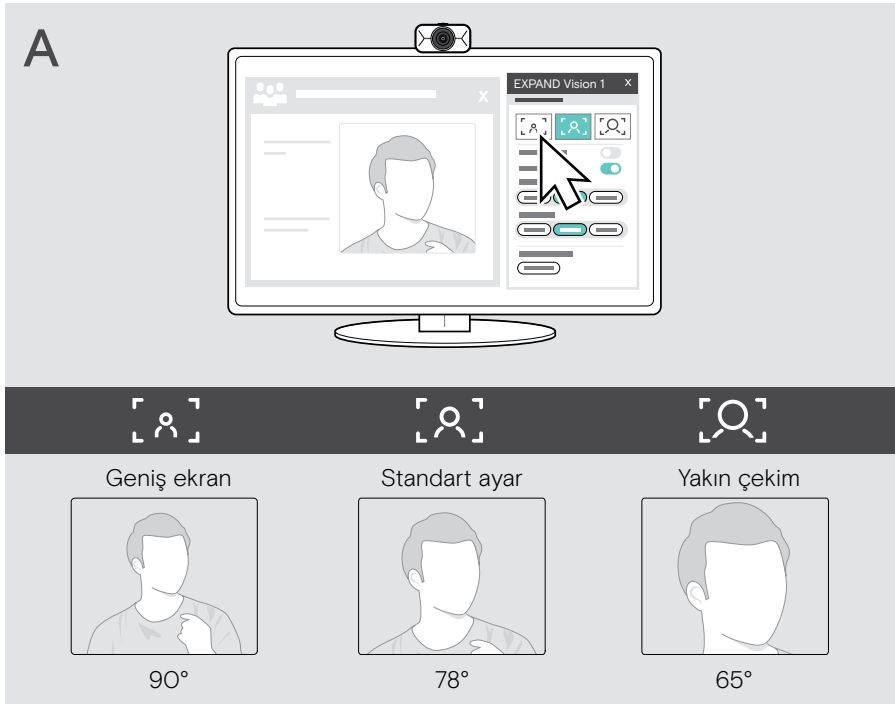
Yakınlaştırma seviyesini değiştirmek için:

**A** 3 ön ayardan birini uygulayabilir veya

**B** “Gelişmiş” menüsündeki küçük yakınlaştırma kademelerini kullanabilirsiniz.

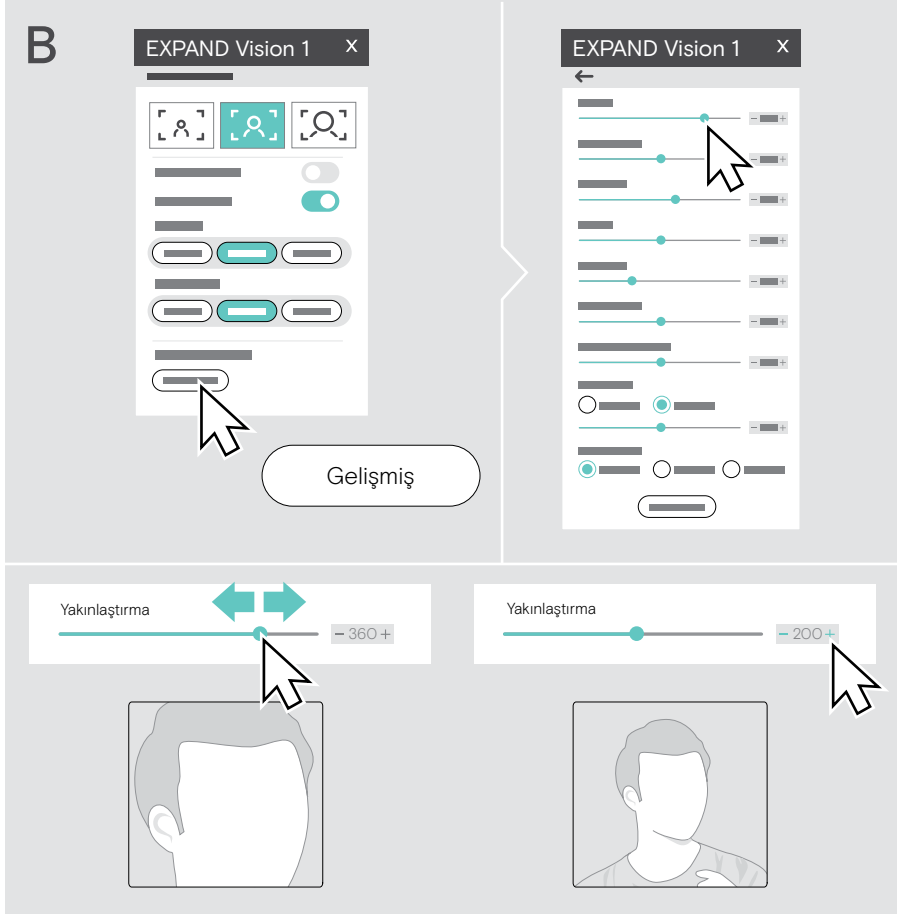
### A: Yakınlaştırma seviyesinin ön ayarlar ile değiştirilmesi

- > Yakınlaştırma seviyesi simgelerinden birine tıklayın.  
Lens, seçilen açıya uyum sağlar.



## B: Yakınlaştırma seviyesinin küçük kademeler ile değiştirilmesi (“Gelişmiş” menüsü)

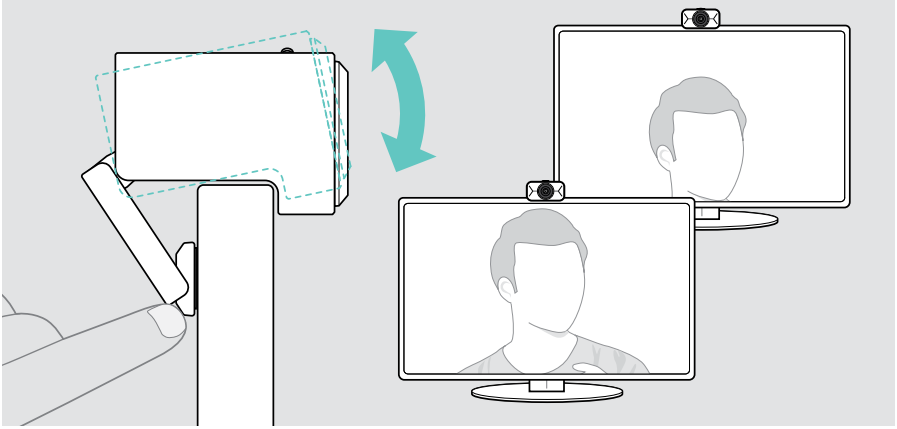
- > “Gelişmiş” sekmesine gidin.
- > Görüntüyü daha küçük kademelerle yakınlaştırmak veya uzaklaştırmak için kaydırma çubuğunu veya + ve - düğmelerini kullanın.  
Lens, seçilen açığa uyum sağlar.



## Web kamerasının görüntüsünü ayarlama

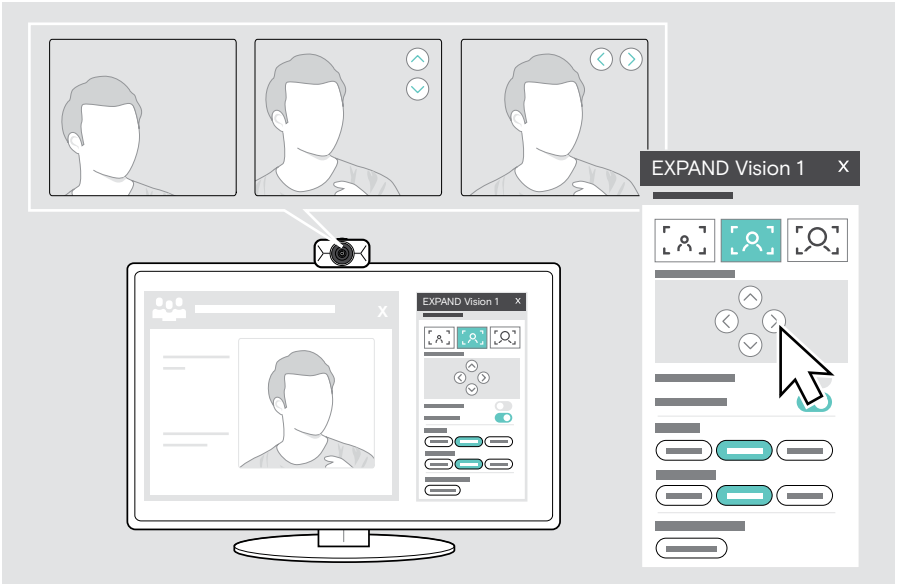
### Web kamerasının yüksekliğinin ayarlanması

- > Kamera görüntüsünü etkinleştirmek için UC çözümünüzü veya EPOS Connect'i açın.
- > Sabitleme klipsinin ayağını bir elinizle tutun ve web kamerasını yukarıya veya aşağıya doğru hareket ettirin.



### Web kamerasının kaydırma ve eğimini ayarlama

- > Ekran menüsündeki veya EPOS Connect'teki ok düğmelerini kullanarak kamera görüntüsünü ayarlayın.

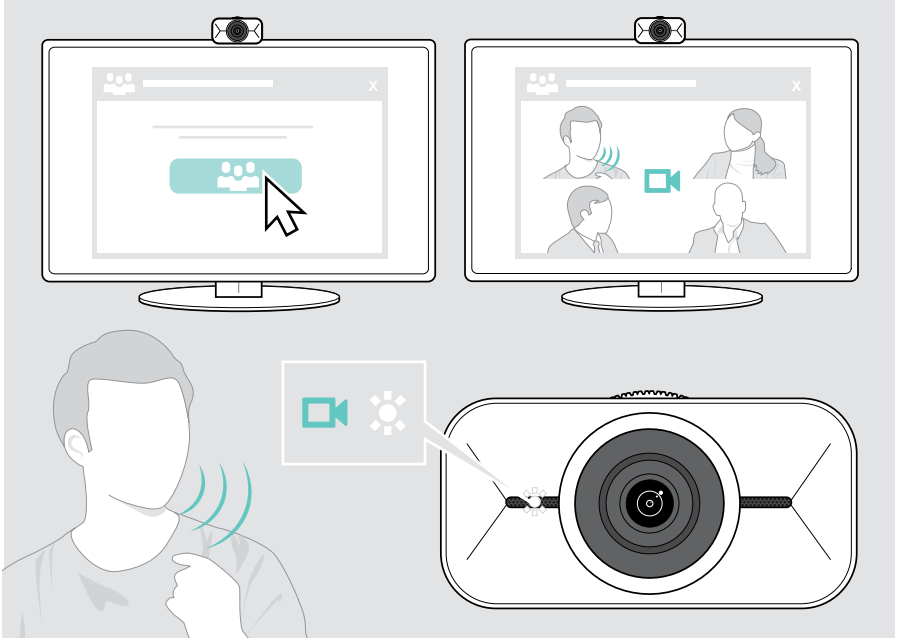




## Toplantılara / aramalara katılım

Toplantılara ve aramalara UC çözümünüz (ör. Zoom, Microsoft Teams, Google Meet) ile katılabilirsiniz.

- > UC çözümünüzü kullanarak bir toplantıya katılın veya bir arama başlatın. Web kamerası ve mikrofonlar etkinleşir. LED beyaz renkte yanar.



# Faydalı bilgiler

## Web kamerasının görüntü ayarları

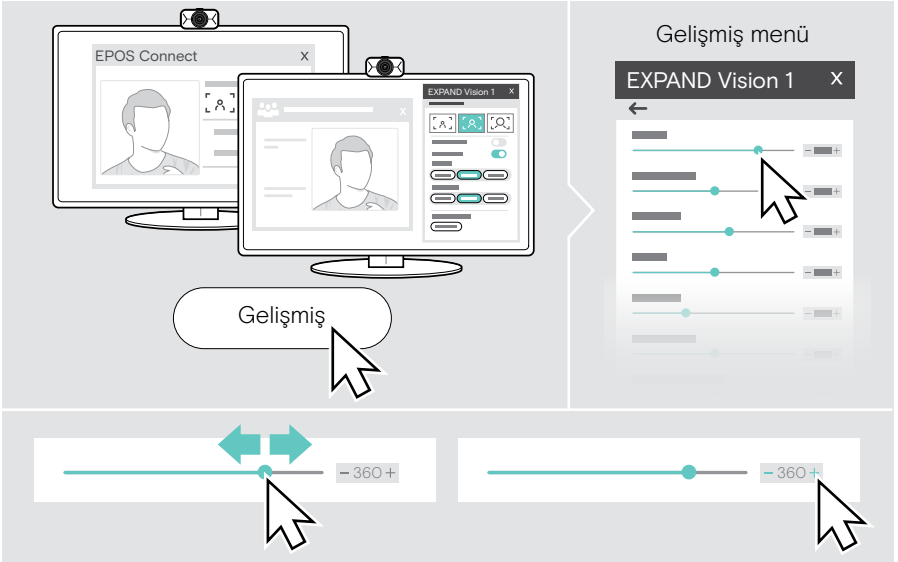
Web kamerasının görüntü ayarlarını ekran menüsü veya EPOS Connect üzerinden yapabilirsiniz. Ekran menüsünü kullanıyorsanız: Kamera görüntüsünü görmek için UC çözümünüzü açın.

- > Web kamerasının görüntü ayarlarını Temel ayarlarda bulunan ön ayarları kullanarak yapın.

Daha hassas ayarlar yapmak için Gelişmiş menüsünü kullanın:

- > "Gelişmiş" seçeneğine tıklayın ve kişisel ayarlarınızı yapın.

Bir sorun yaşarsanız veya varsayılan ayarlara geri dönmek isterseniz Gelişmiş menüsünde "Sıfırla" seçeneğine tıklayın.



### Temel ayarlar

- Yakınlaştırma (3 yakınlaştırma seviyesi ön ayarı)
- Görüntüyü Ters Yansıtma
- Kırmızılık Önleme
- Aydınlatma
- Renk sıcaklığı

### Gelişmiş ayarlar

- Yakınlaştırma (küçük kademeler ile)
- Parlaklık
- Kontrast
- Renk tonu
- Doygunluk
- Netlik
- Pozlandırma dengelemesi
- Beyaz dengesi
- Titreşim Önleme

## Mikrofonun sessize alınması / sesinin açılması

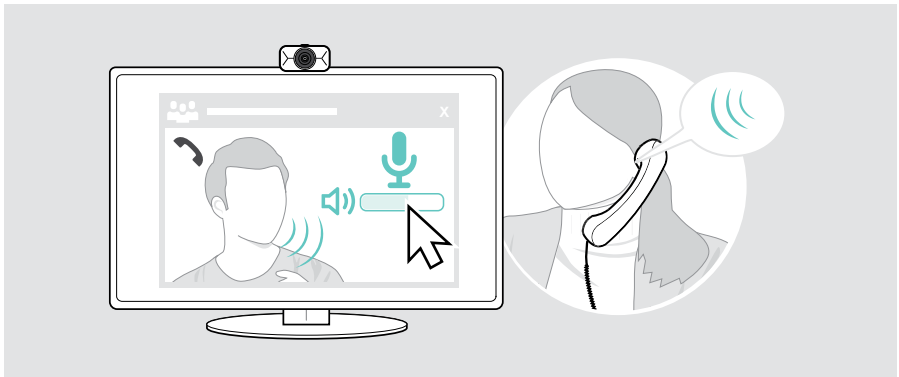
EXPAND Vision 1, sesin net algılanabilmesi için iki adet gürültü önleyici mikrofon ile donatılmıştır.

- > Web kamerasının mikrofonlarını UC çözümünüz üzerinden sessize alın veya seslerini açın.



## Mikrofon ses seviyesinin değiştirilmesi

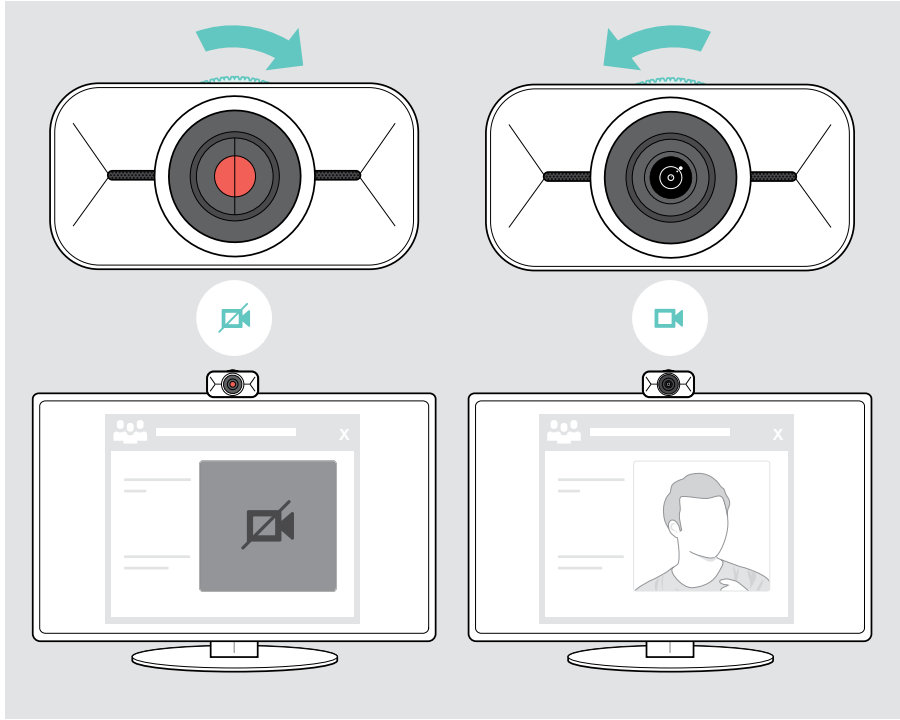
- > EXPAND Vision 1 mikrofonlarınız için doğru ses seviyesini bulmanıza yardımcı olacak bir kişiyi UC çözümünüz üzerinden arayın.
- > Mikrofon ses seviyesini UC çözümünüz ve/veya bilgisayarınızdaki ses uygulaması üzerinden değiştirin.



## Gizlilik kapağının kullanımı

EXPAND Vision 1, daha fazla gizlilik için web kamerasını devre dışı bırakan bir gizlilik kapağı ile donatılmıştır.

- > Gizlilik kapağı, açma/kapama tekerleği ile kullanılır:
  - lensi kapatmak için tekerleği saat yönünde çevirin **veya**
  - lensi açmak için tekerleği saat yönünün tersine çevirin.



# EXPAND Vision 1'in bakımı

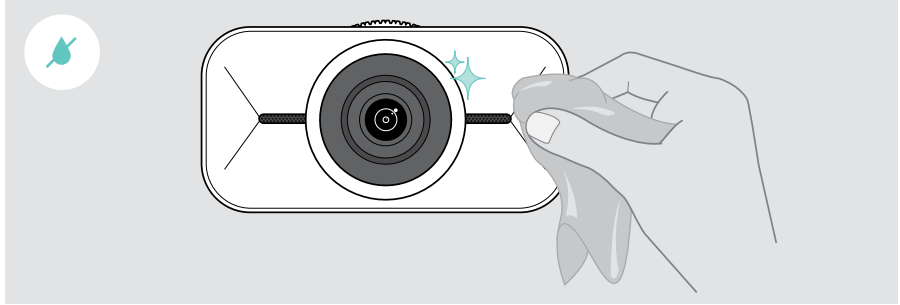
## Ürünün temizlenmesi

### DİKKAT

Sıvılar ürünün elektronik bileşenlerine zarar verebilir!

Cihazın ana gövdesine giren sıvılar kısa devreye neden olabilir ve elektronik bileşenlere zarar verebilir.

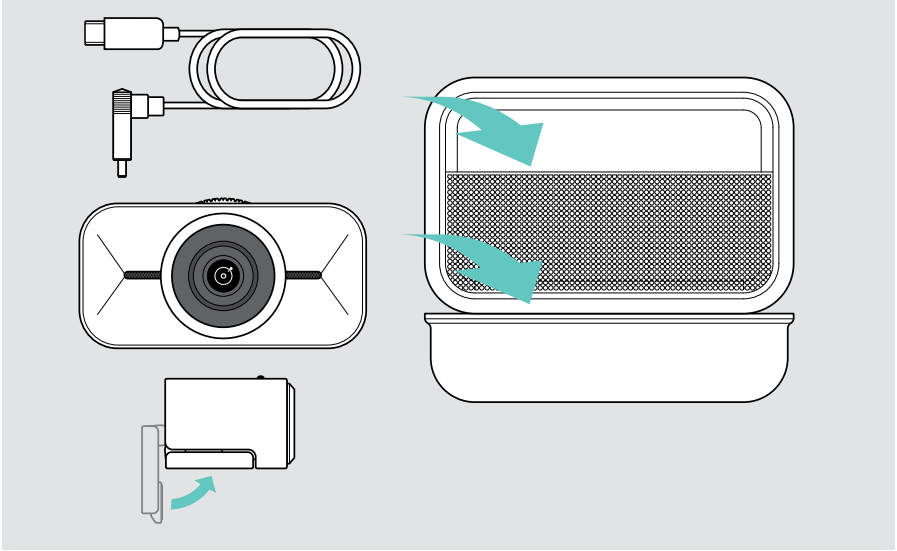
- > Her türlü sıvıyı üründen uzak tutun.
  - > Herhangi bir temizlik maddesi veya çözücü madde kullanmayın.
- > Ürünü temizlemek için yalnızca kuru bir bez kullanın.



## Ürünün taşınması ve saklanması

Ürünü yanınızda taşıyacağınız veya uzun süre kullanmayacağınız zaman taşıma çantasında saklayın. Bu sayede, istenmeyen çizilmelerin meydana gelmesini önleyebilir ve ürünü koruyabilirsiniz.

- > USB-C kablosunu çıkarın ve sarın.
- > Web kamerasını sökün ve montaj klipsini kapatın.
- > Tümünü taşıma çantasına yerleştirin.

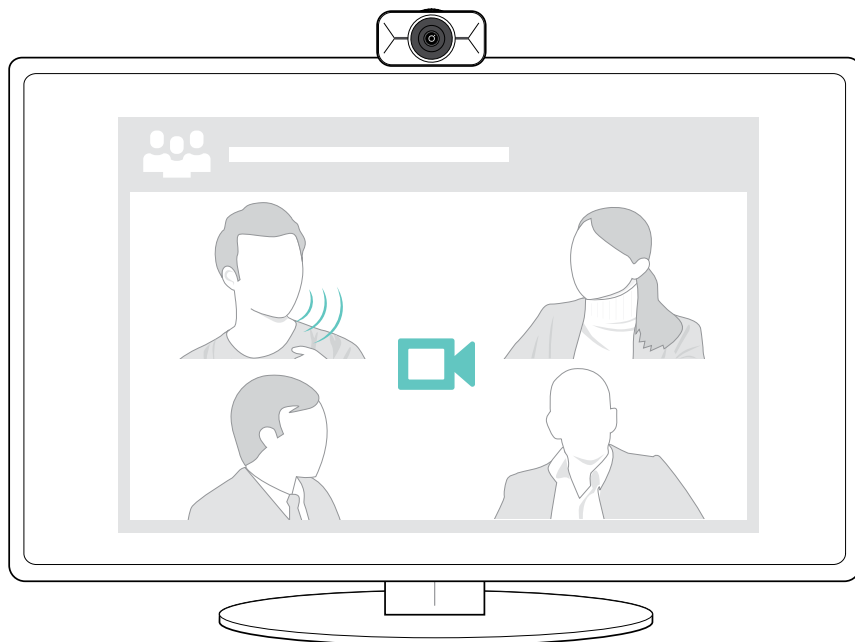


## Bir sorun ile karşılaşırsanız...

Sorun	Olası sebep	Çözüm	Sayfa
Web kamerasının görüntüsü doğru görüntülenmiyor	Web kamerasının konumu ideal değil	> Web kamerasının yüksekliğini düzeltin.	15
		> Konumunuzu web kamerasının önünde olacağınız şekilde değiştirin.	-
		> Ekranınızın/monitörünüzün üzerindeki web kamerasının veya tripodunuzun konumunu değiştirin.	5
		> Yakınlaştırma seviyesini değiştirin.	13
Görüntü veya ses yok	Konektör doğru takılmamış	> Kablo bağlantısını kontrol edin.	7
	Mikrofonlar sessiz	> UC çözümünüz üzerinden mikrofonların sesini açın.	-
	Hoparlörler sessiz	> Bağlı cihazınızın (ör. dizüstü bilgisayar) hoparlörlerinin sesini açın.	-
	Gizlilik kapağı kapalı (lens kapalı)	> Gizlilik kapağını açın.	19
	Web kamerası ses cihazı olarak seçili değil (Microsoft Windows)	> Ses simgesine sağ tıklayın. > Giriş bölümünde mikrofon olarak web kamerasını seçin.	-
Düşük görüntü veya ses kalitesi	İnternet bağlantısı zayıf	> İnternet bağlantınızın performansını kontrol edin.	-
	Lensin plastik koruması çıkarılmamış	> Plastik korumayı çıkarın.	-
Ekran menüsü yok	EPOS Connect uygulaması bağlı cihaza yüklü değil	> EPOS Connect'i yükleyin.	8
	Bilgisayar kapatıldı / ekran menüsü kapatıldı	> EPOS Connect'teki ekran menüsü düğmesine veya görev çubuğundaki EPOS Connect simgesine tıklayarak açın.	11
		> Web kamerasının USB-C konektörünü çıkarın ve tekrar takın. Ekran menüsü otomatik olarak açılır.	11
Görüntü çok koyu/açık	Ayarlar yanlış yapılmış	> Ayarları ekran menüsü veya EPOS Connect üzerinden değiştirin.	17
		> Gelişmiş menüsünde "Sıfırla" seçeneğine tıklayın (ekran menüsü / EPOS Connect).	17

Burada belirtilmeyen veya burada önerilen çözümler ile çözülemeyen bir sorunla karşılaşırsanız yardım için lütfen bölgenizdeki EPOS temsilcisiyle iletişime geçin. Ülkenizdeki EPOS temsilcilerini bulmak için [eposaudio.com](http://eposaudio.com) sitesini ziyaret edin.

# EPOS



**DSEA A/S**

Kongebakken 9, DK-2765 Smørum, Denmark

[eposaudio.com](http://eposaudio.com)

Publ. 08/23, A02