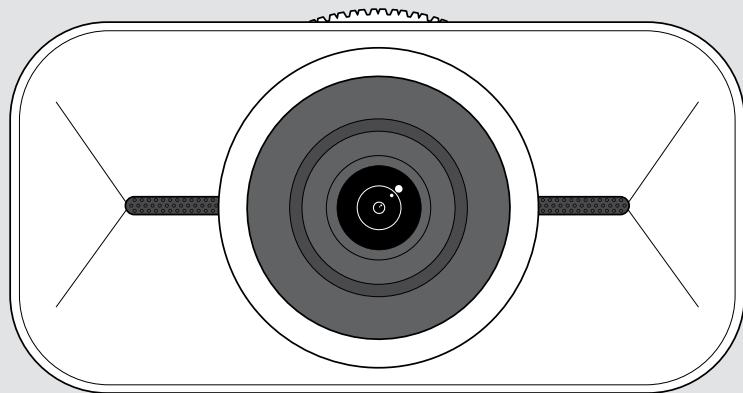


# EPOS



## EXPAND Vision 1

Osobista kamera USB 4K

Instrukcja obsługi

Model: DSWD1

# Spis treści

Witamy .....	2
Zawartość opakowania.....	3
EXPAND Vision 1 w skrócie.....	4
Instrukcja montażu EXPAND Vision 1.....	5
A: Montaż na ekranie/monitorze.....	5
B: Montaż na statywie – opcjonalny .....	6
Podłączanie i konfiguracja .....	7
Podłączanie do komputera.....	7
Instalacja EPOS Connect i menu pływającego.....	8
Aktualizacja oprogramowania sprzętowego .....	9
Sposób użycia – podstawy .....	10
Automatyczny tryb oczekiwania i budzenia.....	10
Otwieranie menu pływającego.....	11
Otwieranie EPOS Connect .....	12
Zmiana stopnia powiększenia .....	13
Regulacja obrazu z kamery internetowej.....	15
Dołączanie do spotkań/rozmów .....	16
Dobrze wiedzieć.....	17
Dostrajanie obrazu kamery internetowej .....	17
Włączanie/wyłączanie wyciszenia mikrofonu.....	18
Zmiana głośności mikrofonu .....	18
Korzystanie z przycisków ochrony danych.....	19
Jak dbać o EXPAND Vision 1.....	20
Czyszczenie produktu.....	20
Przenoszenie i przechowywanie produktu.....	21
W przypadku problemów.....	22

# Witamy

## Przenośna kamera konferencyjna

Uzupełnij swój zestaw do pracy w trybie hybrydowym o EXPAND Vision 1.

Ta kompaktowa, przenośna kamera internetowa USB zapewnia bardzo ostry obraz i wyjątkowo wyraźne przechwytywanie głosu, niezależnie od tego, czy pracujesz z domu, w podróży, czy we własnym biurze.

Profesjonalny wygląd i dźwięk jest zapewniony dzięki systemowi EPOS Audio™ i kamerze 4K zoptymalizowanej pod kątem uzyskania najlepszego obrazu w każdych warunkach oświetleniowych.

Wygodnie korzystaj z wideokonferencji dzięki dwóm mikrofonom tłumiącym hałas, zapewniającym doskonały przekaz.

Wystarczy kilka kliknięć, aby szybko i łatwo dostosować obraz i kontrolować kluczowe ustawienia, takie jak pole widzenia, światło i kolor.

## Kluczowe zalety i funkcje

### Ultraostra kamera wideo

Zapewnij sobie profesjonalny wygląd podczas każdej rozmowy wideo, optymalizując obraz w zależności od warunków oświetleniowych

### Wyjątkowe wychwytywanie głosu

Wyraźne brzmienie dzięki dwóm wielokierunkowym mikrofonom z redukcją szumów, które wychwytyują głos, pomijając szumy w tle

### Błyskawiczna kontrola obrazu

Znajdź najlepsze ustawienia obrazu za pomocą inteligentnego menu, które umożliwia użytkownikom dostosowanie pola widzenia, światła i koloru

### Szybka i łatwa konfiguracja

Błyskawiczna konfiguracja w każdym miejscu. Zintegrowany zacisk mocujący jest zaprojektowany tak, aby pasował do każdego monitora i zapewniał właściwą pozycję kamery

### Certyfikowane rozwiązanie

Produkt certyfikowany dla wiodących rozwiązań UC, w tym Microsoft Teams i Zoom, zapewniający bezbłędne doświadczenie użytkownika z zaufaną pieczęcią zatwierdzenia



Aby uzyskać instrukcje dotyczące bezpieczeństwa, należy zapoznać się z wytycznymi dotyczącymi bezpieczeństwa.



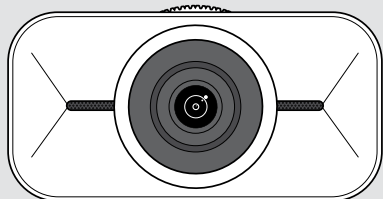
Dane techniczne można znaleźć w arkuszu informacyjnym dostępnym na stronie [eposaudio.com](https://www.eposaudio.com)

## Znaki towarowe

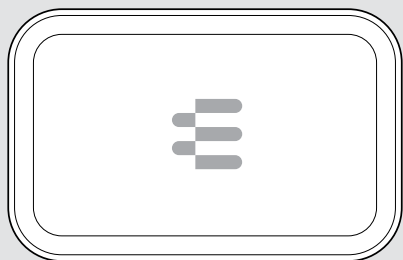
USB Type-C® i USB-C® są znakami towarowymi firmy USB Implementers Forum.

Wszystkie pozostałe znaki handlowe są własnością ich właścicieli.

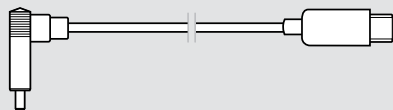
# Zawartość opakowania



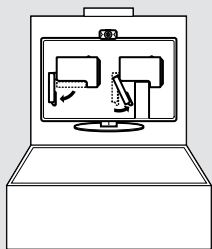
Osobista kamera USB 4K  
**EXPAND Vision 1**



**Torba transportowa**



**Kabel USB**  
ze złączem USB-C® na USB-C®



**Skrócona instrukcja**  
nadrukowana wewnątrz pudełka



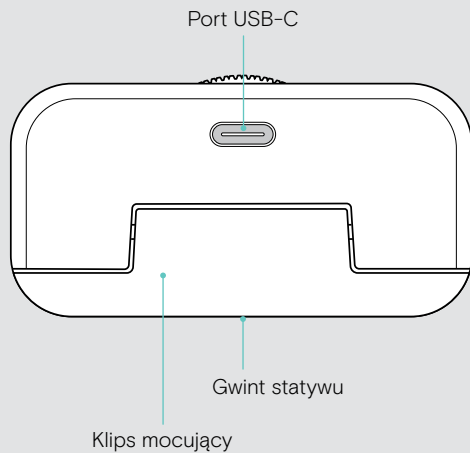
**Instrukcje bezpieczeństwa**  
**Arkuszy zgodności**

# EXPAND Vision 1 w skrócie

PRZÓD



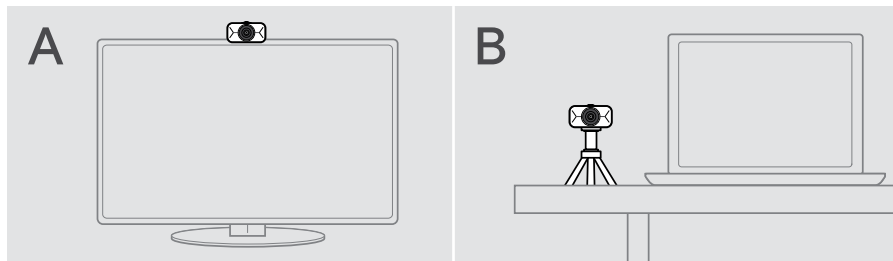
TYŁ



# Instrukcja montażu EXPAND Vision 1

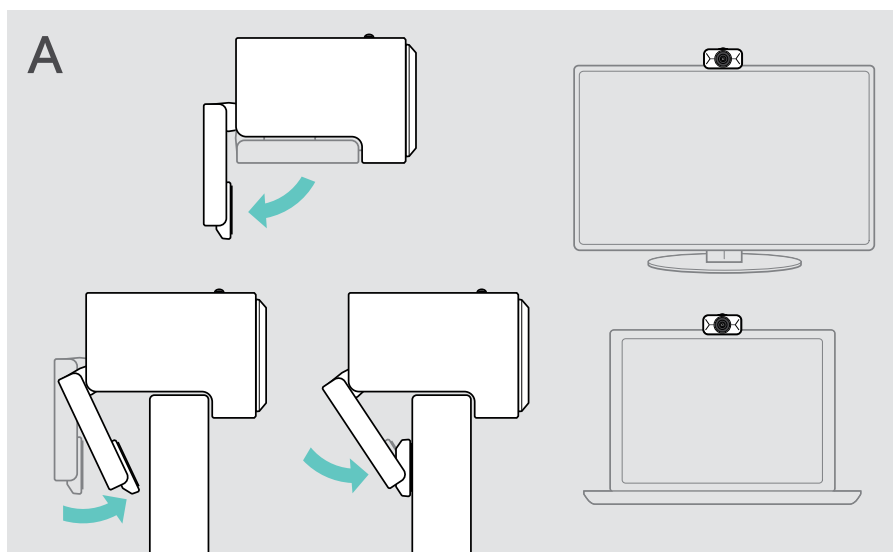
Kamerę internetową USB można montować:

- **A** w górnej części ekranu / monitora **lub**
- **B** na biurku z opcjonalnym statywem.



## A: Montaż na ekranie/monitorze

- > Odchyl pałąk mocujący w dół.
- > Umieść EXPAND Vision 1 na górnej krawędzi ekranu lub monitora.
- > Przytrzymaj produkt i obróć zacisk mocujący wraz z nóżką, aby bezpiecznie przymocować go do urządzenia.



## B: Montaż na statywie – opcjonalny

EXPAND Vision 1 można przymocować do każdego statywu z gwintem 1/4".

- > Odchyl pałąk mocujący do góry.
- > Postępuj zgodnie z instrukcjami na statywie, aby bezpiecznie zamontować EXPAND Vision 1.
- > Umieść statyw na biurku tak, aby kamera internetowa była ustawiona w odpowiednim kierunku.



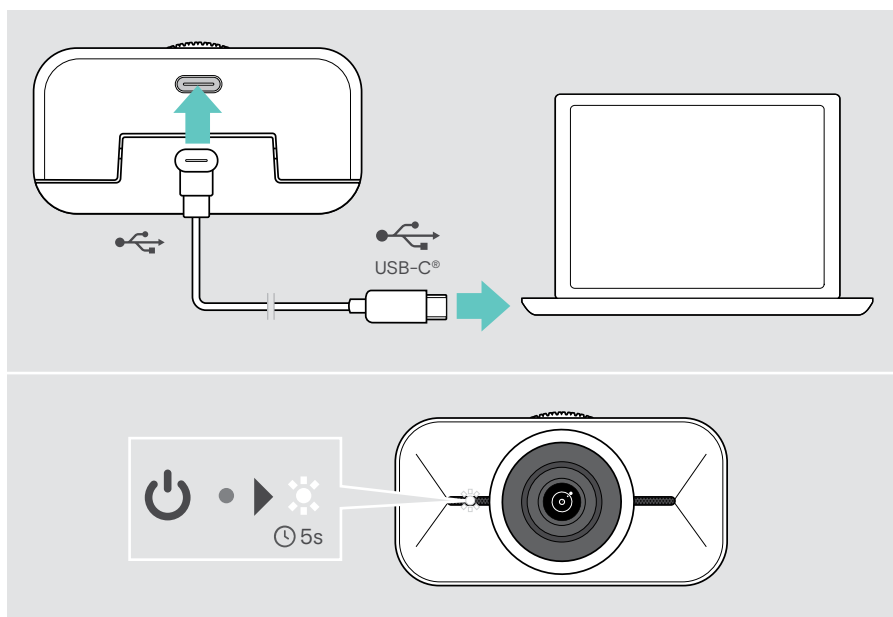
# Podłączenie i konfiguracja

## Podłączenie do komputera

- > Włącz komputer.
- > Podłącz wtyczkę kątową kabla USB do portu USB-C urządzenia EXPAND Vision 1.
- > Podłącz wtyczkę USB-C do komputera.

EXPAND Vision 1 włącza się. Zaświeci się dioda LED.

Jeśli EPOS Connect jest już zainstalowany, menu pływające pojawia się automatycznie (w przeciwnym razie: patrz następny rozdział).



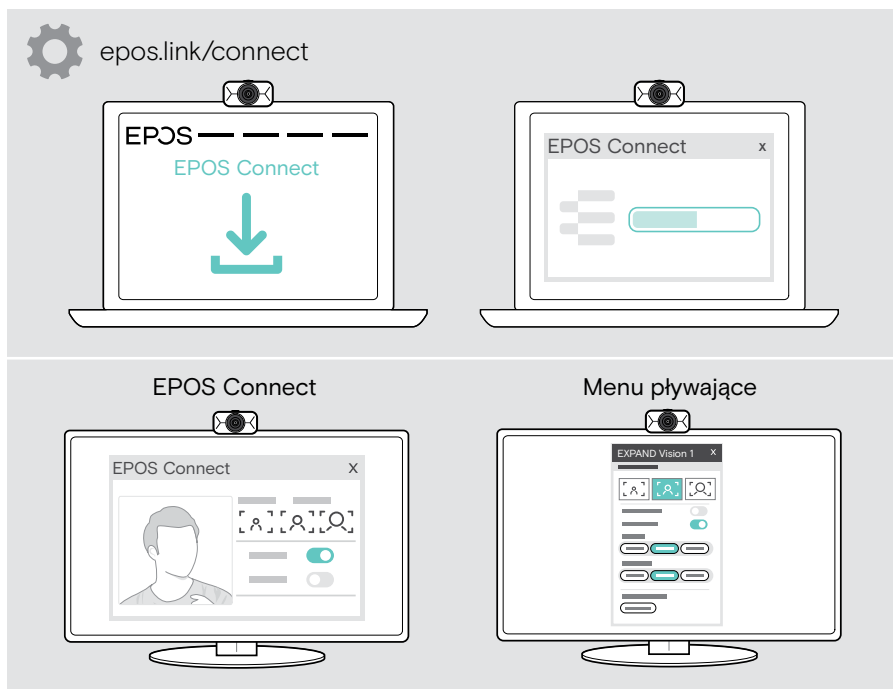


## Instalacja EPOS Connect i menu pływającego

Ustawienia kamery internetowej można zmienić za pomocą EPOS Connect lub menu pływającego: np. możliwość przełączania między różnymi stopniami powiększenia, odbicia lustrzanego obrazu oraz regulacji oświetlenia i temperatury.

Menu pływające należy zainstalować razem z EPOS Connect. Sposób otwierania menu pływającego opisano na stronie 11.

- 1 Pobierz bezpłatne oprogramowanie **EPOS Connect** ze strony [epos.link/connect](https://www.epos.link/connect).
- 2 Zainstaluj oprogramowanie. Wymagane są uprawnienia administratora na komputerze – w razie potrzeby należy skontaktować się z działem IT.



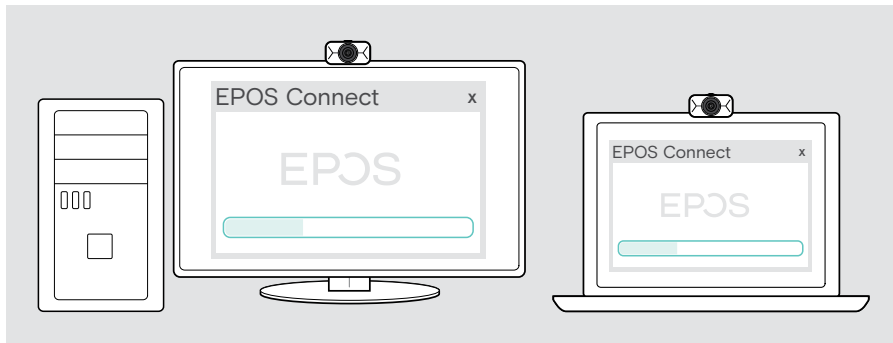
Aby upewnić się, że dostępne są najnowsze funkcje, należy zaktualizować oprogramowanie sprzętowe (patrz następny rozdział).

## Aktualizacja oprogramowania sprzętowego

---

Aby mieć do dyspozycji najnowsze funkcje:

- > Podłącz kabel USB do EXPAND Vision 1 i do komputera (patrz strona 7).
- > Uruchom EPOS Connect. Jeśli dostępne jest nowe oprogramowanie sprzętowe, oprogramowanie zestawu przeprowadzi Cię przez proces aktualizacji.



# Sposób użycia – podstawy

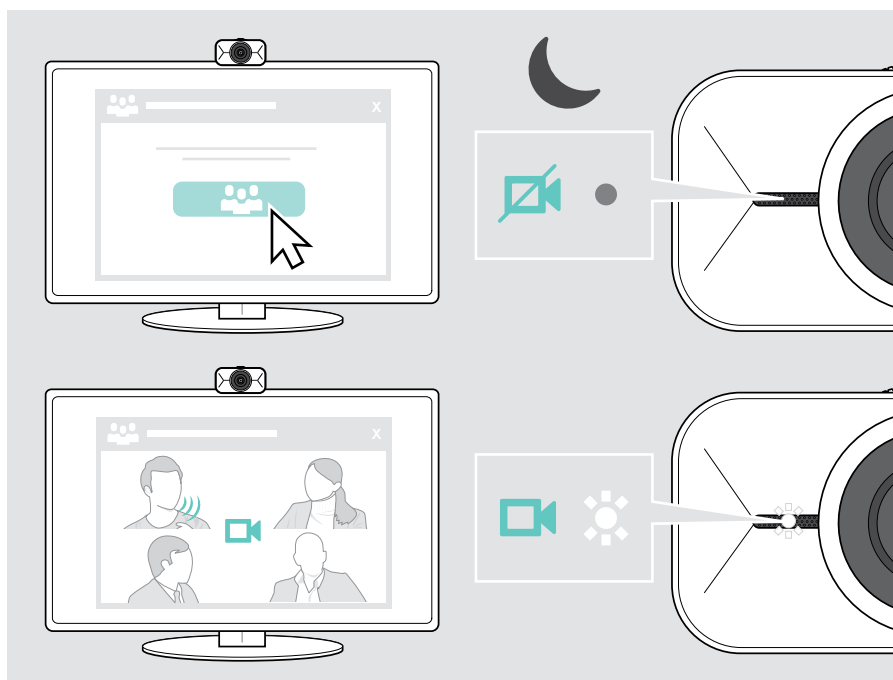
## Automatyczny tryb oczekiwania i budzenia

EXPAND Vision 1 włącza się automatycznie po podłączeniu do zasilania. Jeśli kamera internetowa nie jest używana, przechodzi w tryb czuwania, aby oszczędzać energię.

Aby obudzić EXPAND Vision 1:

- > Rozpocznij korzystanie z kamery internetowej, np. za pośrednictwem rozwiązania UC.

Dioda LED świeci się na biało tak długo, jak trwa połączenie.

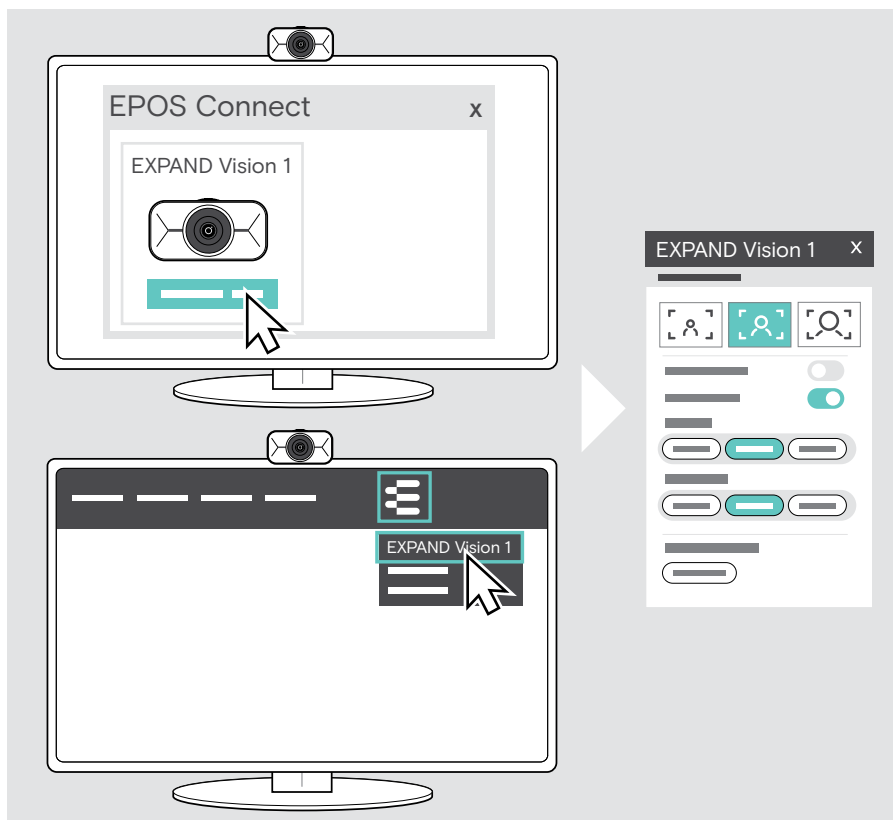


## Otwieranie menu pływającego

Jeśli kamera internetowa zostanie podłączona do komputera, automatycznie wyświetli się menu pływające\* (należy zainstalować aplikację EPOS Connect).

Po zamknięciu menu pływającego:

- > Kliknij przycisk menu pływającego w EPOS Connect lub
- > Kliknij ikonę EPOS Connect na pasku zadań i wybierz „EXPAND Vision 1”, aby ją otworzyć.



Wszystkie zmiany w ustawieniach menu pływającego zostaną automatycznie zapisane.

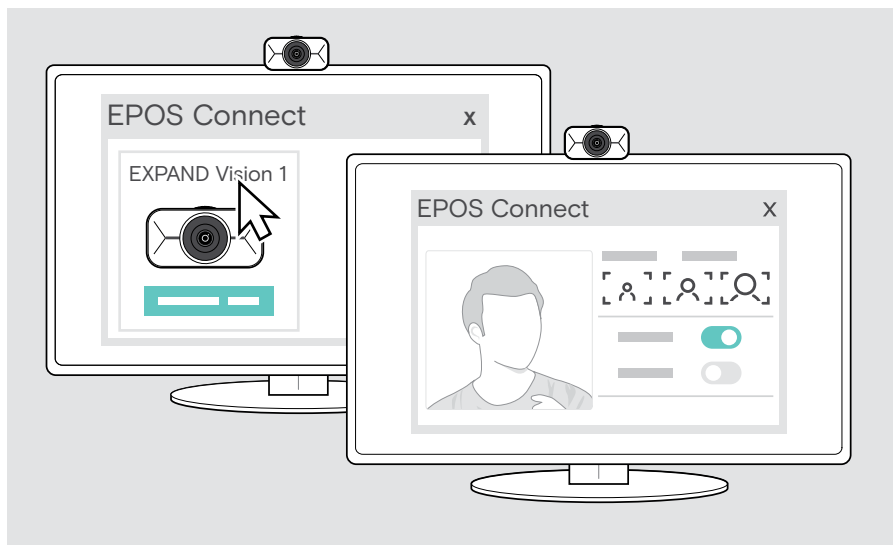


\*Automatyczne wyskakujące okienko menu pływającego można wyłączyć za pomocą EPOS Connect.

## Otwieranie EPOS Connect

EPOS Connect oferuje te same ustawienia co menu pływające. Ponadto można na przykład zaktualizować oprogramowanie sprzętowe produktu.

- > Otwórz EPOS Connect i kliknij „EXPAND Vision 1”.



Wszystkie zmiany w ustawieniach EPOS Connect zostaną automatycznie zapisane.

## Zmiana stopnia powiększenia

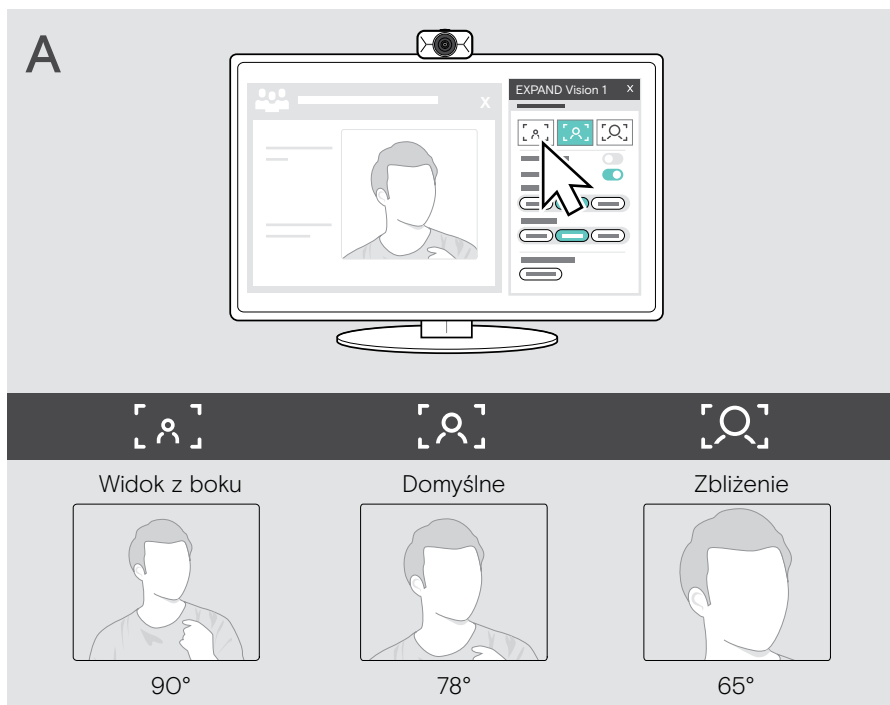
Stopień powiększenia kamery internetowej można zmienić za pomocą menu pływającego lub EPOS Connect. W przypadku korzystania z menu pływającego: Otwórz rozwiązanie UC, aby zobaczyć obraz z kamery.

Możesz zmienić stopień powiększenia:

- A szybko, korzystając z jednego z 3 ustawień domyślnych lub
- B w małych krokach w menu ustawień zaawansowanych.

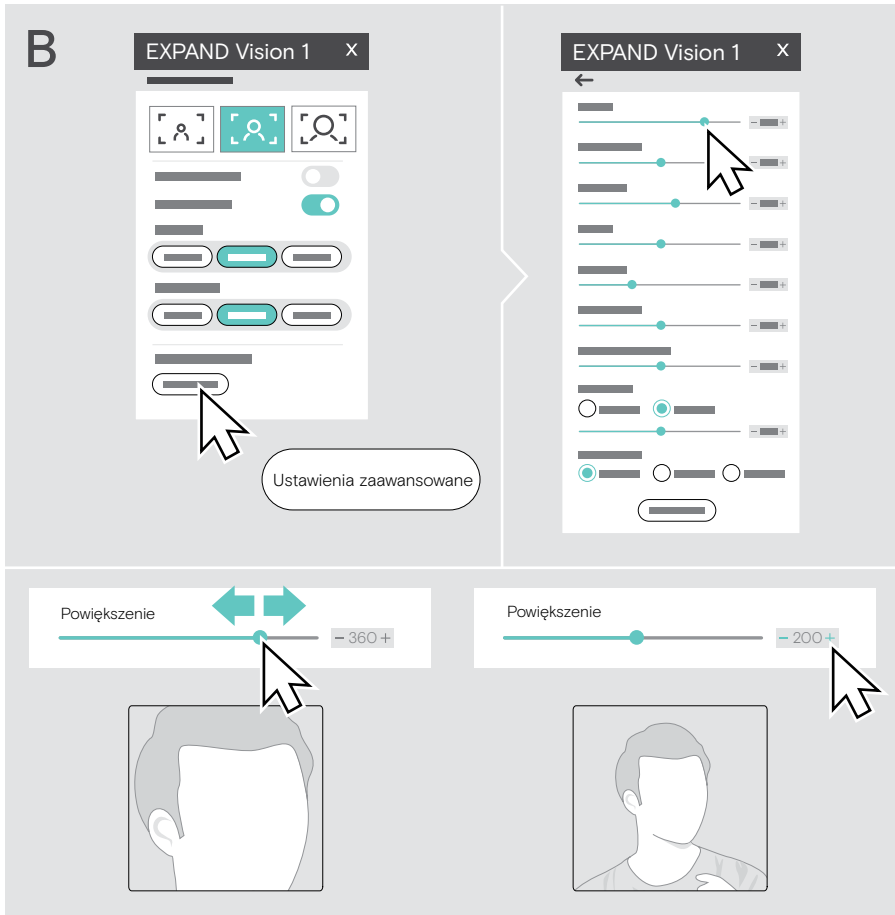
### A: Zmiana stopnia powiększenia za pomocą ustawień domyślnych

- > Kliknij jedną z ikon stopnia powiększenia.  
Soczewka dostosowuje się do wybranego kąta.



## B: Regulacja w mniejszych krokach – menu ustawień zaawansowanych

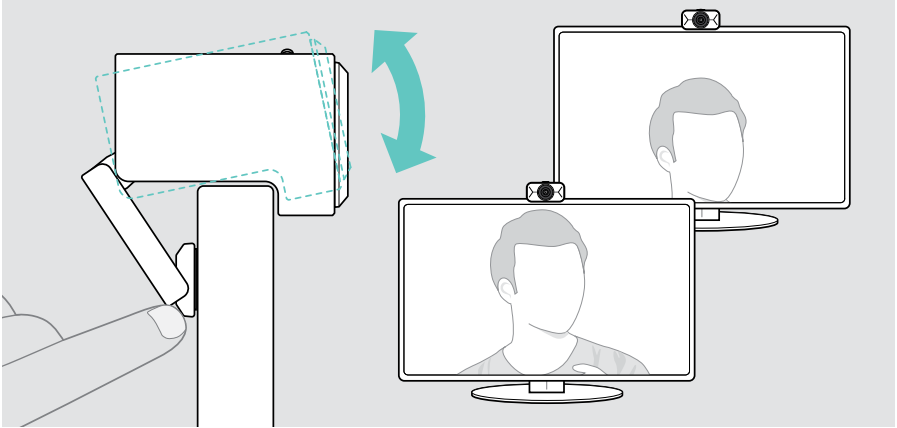
- > Przejdź do zakładki „Zaawansowane”.
- > Użyj suwaka lub przycisków + i -, aby powiększyć lub pomniejszyć obraz w mniejszych krokach.  
Soczewka dostosowuje się do wybranego kąta.



## Regulacja obrazu z kamery internetowej

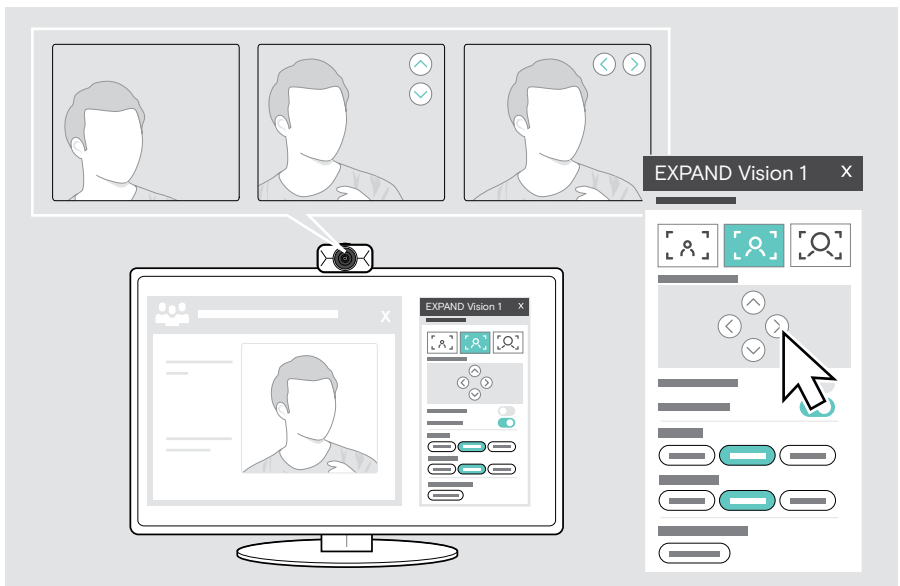
### Regulacja wysokości kamery internetowej

- > Otwórz rozwiązanie UC lub EPOS Connect, aby uzyskać dostęp do obrazu z kamery.
- > Przytrzymaj stopkę zacisku montażowego i przesuwaj kamerę w górę lub w dół.



### Regulacja obrotu i pochylenia kamery internetowej

- > Dostosuj obraz z kamery za pomocą przycisków strzałek w menu pływającego lub EPOS Connect.



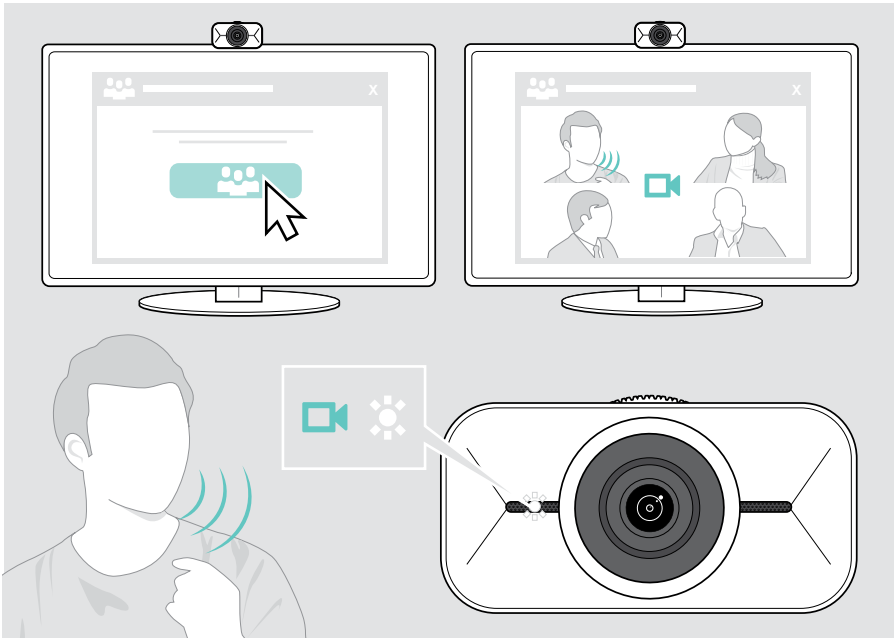


## Dołączanie do spotkań/rozmów

Do spotkań i rozmów telefonicznych można dołączyć za pośrednictwem rozwiązania UC (np. Zoom, Microsoft Teams, Google Meet).

- > Dołącz do spotkania lub rozpocznij rozmowę telefoniczną za pośrednictwem rozwiązania UC.

Kamera internetowa i mikrofony stają się aktywne. Dioda LED świeci w kolorze białym.



# Dobrze wiedzieć

## Dostrajanie obrazu kamery internetowej

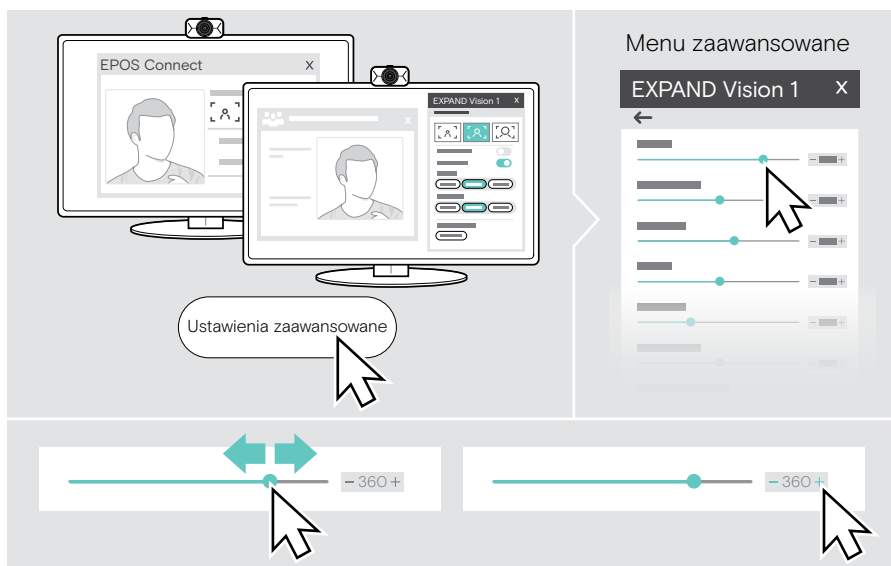
Obraz kamery internetowej można dostosować za pomocą menu pływającego lub EPOS Connect. W przypadku korzystania z menu pływającego: Otwórz rozwiązanie UC, aby zobaczyć obraz z kamery.

- > Dostosuj obraz kamery internetowej za pomocą ustawień domyślnych w Ustawieniach podstawowych.

Aby jeszcze bardziej precyzyjnie zmienić ustawienia, użyj menu Ustawień zaawansowanych:

- > Kliknij przycisk „Zaawansowane” i dokonaj osobistych zmian.

Jeśli coś pójdzie nie tak lub jeśli chcesz powrócić do ustawień domyślnych, kliknij „Reset” w menu Ustawień zaawansowanych.



### Ustawienia podstawowe

- Powiększenie (3 ustawienia domyślne)
- Obraz lustrzany
- Zapobieganie czerwieni
- Lekkie
- Temperatura

### Ustawienia zaawansowane

- Powiększenie (małe kroki)
- Jasność
- Kontrast
- Barwa
- Nasycenie
- Ostrość
- Kompensacja ekspozycji
- Balans bieli
- Zapobieganie odbłaskom

## Włączanie/wyłączanie wyciszenia mikrofonu

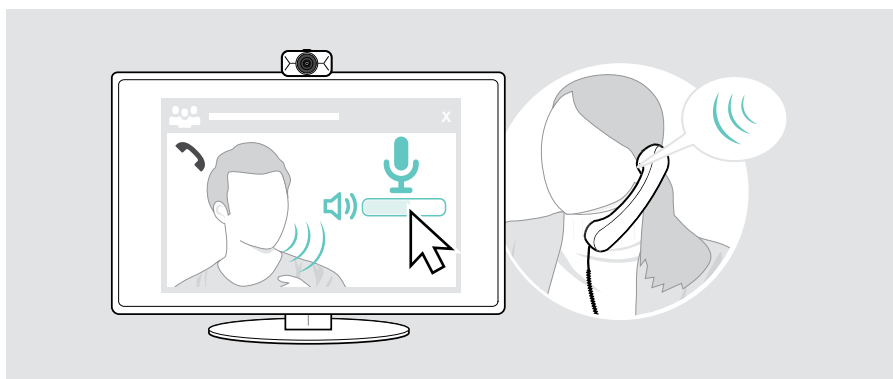
Kamera EXPAND Vision 1 jest wyposażona w dwa mikrofony z redukcją szumów, które zapewniają czysty odbiór głosu.

- > Wycisz lub wyłącz wyciszenie mikrofonów kamery internetowej za pośrednictwem rozwiązania UC.



## Zmiana głośności mikrofonu

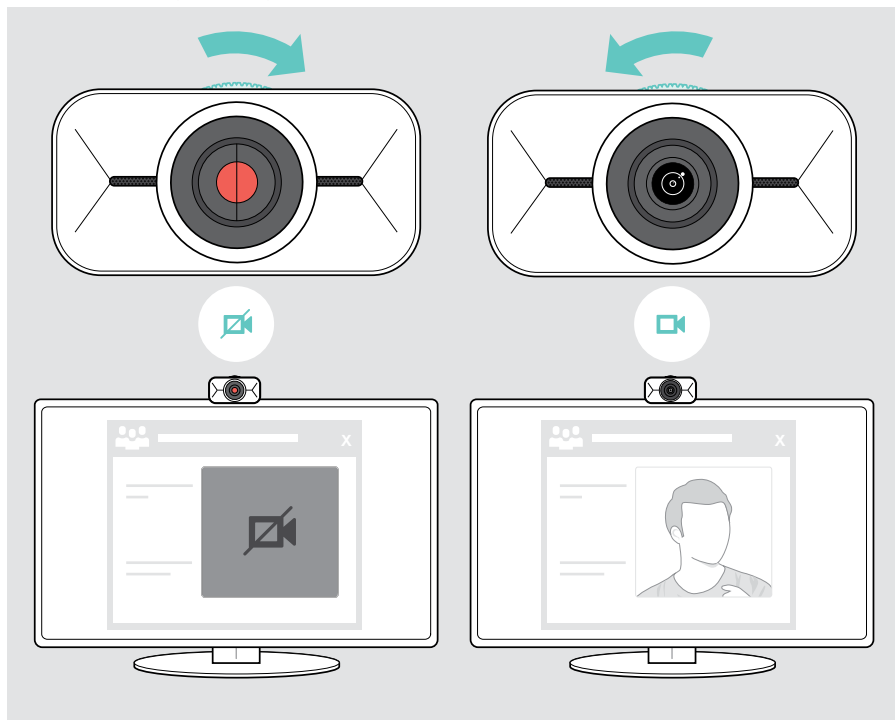
- > Nawiąż połączenie za pośrednictwem swojego rozwiązania UC z kimś, kto pomoże Ci znaleźć właściwe ustawienie głośności dla mikrofonów EXPAND Vision 1.
- > Zmień głośność mikrofonu w swoim rozwiązaniu UC i/lub w aplikacji audio na komputerze.



## Korzystanie z przycisków ochrony danych

Aby zapewnić dodatkową ochronę, urządzenie EXPAND Vision 1 jest wyposażone w pokrętkę do przewijania umożliwiającą wyłączenie kamery internetowej.

- > Obróć pokrętkę obsługi przesłony prywatności:
  - w prawo, aby zamknąć soczewkę **lub**
  - w lewo, aby otworzyć soczewkę.



# Jak dbać o EXPAND Vision 1

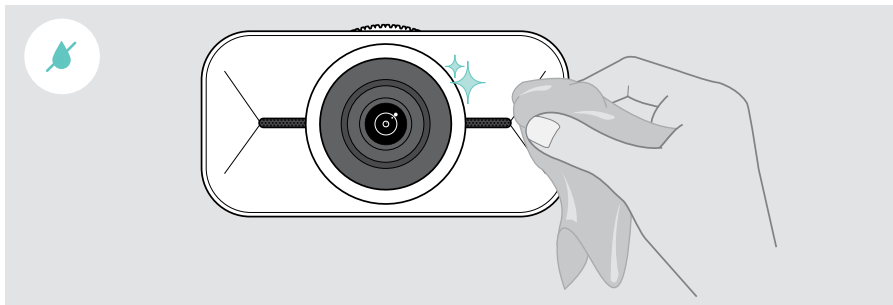
## Czyszczenie produktu

### UWAGA

Ciecze mogą uszkodzić elektronikę produktu!

Ciecze dostające się do wnętrza obudowy urządzenia mogą spowodować zwarcie i uszkodzić elektronikę.

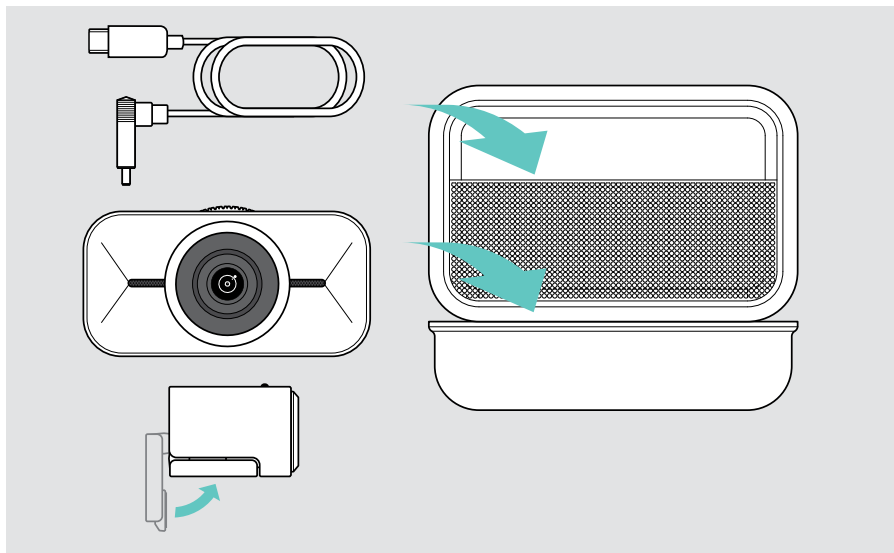
- > Ciecze należy trzymać z dala od produktu.
  - > Nie wolno używać żadnych środków czyszczących ani rozpuszczalników.
- > Do czyszczenia produktu należy używać wyłącznie suchej ściereczki.



## Przenoszenie i przechowywanie produktu

Do przenoszenia lub gdy produkt nie jest używany przez dłuższy czas, należy przechowywać go w futerale. Pozwoli to uniknąć zarysowań i zachować produkt w dobrym stanie.

- > Odłącz kabel USB-C i zwiń go.
- > Zdemontuj kamerę internetową i złożź zacisk mocujący.
- > Umieść je w walizce.



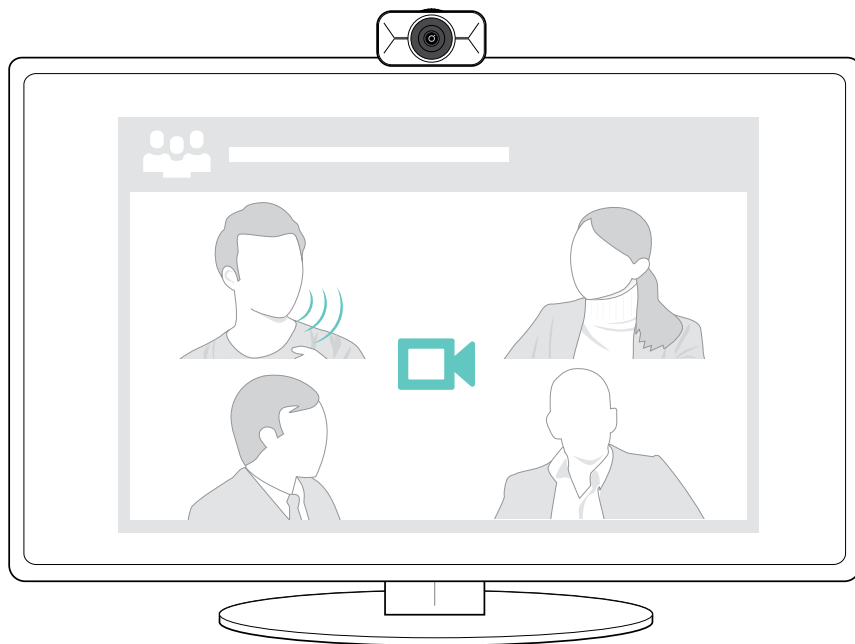
## W przypadku problemów...

Problem	Możliwa przyczyna	Rozwiązanie	Strona
Obraz z kamery internetowej nie jest wyświetlany prawidłowo	Pozycja kamery internetowej nie jest optymalna	> Wyrównaj wysokość kamery internetowej.	15
		> Zmień swoje położenie przed kamerą internetową.	–
		> Zmień pozycję kamery internetowej na ekranie/monitorze lub pozycję statywu.	5
		> Zmień stopień powiększenia.	13
Brak obrazu lub dźwięku	Nieprawidłowo podłączone złącze	> Sprawdzić połączenie kablowe.	7
	Mikrofony są wyciszone	> Wyłącz wyciszenie mikrofonów za pomocą rozwiązania UC.	–
	Głośnik wyciszony	> Wyłącz wyciszenie głośników podłączonych urządzeń (np. laptopa).	–
	Przesłona prywatności w zastosowaniu (soczewka zamknięta)	> Otwórz przesłonę prywatności.	19
	Kamera internetowa nie została wybrana jako urządzenie audio (Microsoft Windows)	> Kliknij prawym przyciskiem myszy ikonę Audio. > W menu wejście wybierz kamerę internetową jako mikrofon.	–
Niska jakość obrazu lub dźwięku	Słabe połączenie internetowe	> Sprawdź wydajność połączenia internetowego.	–
	Nie zdjęto plastikowej osłony obiektywu kamery	> Zdejmij plastikową osłonę.	–
Menu pływające niedostępne	Oprogramowanie EPOS Connect nie jest zainstalowane na podłączonym urządzeniu	> Zainstaluj EPOS Connect.	8
	Komputer został wyłączony / menu pływające zamknięte	> Otwórz przyciskiem menu pływającego w EPOS Connect lub za pomocą ikony EPOS Connect na pasku zadań.	11
		> Odłącz złącze USB-C kamery i podłącz je ponownie. Menu pływające otworzy się automatycznie.	11
Obraz ciemny/jasny	Błędne ustawienia	> Zmień ustawienia za pomocą menu pływającego lub EPOS Connect.	17
		> W menu Ustawień zaawansowanych (menu pływającym / EPOS Connect) kliknij „Reset”.	17

Jeśli wystąpi problem, który nie został tutaj uwzględniony, lub jeśli problemu nie da się rozwiązać za pomocą proponowanych rozwiązań, należy skontaktować się z lokalnym partnerem EPOS w celu uzyskania pomocy.

Aby znaleźć partnera EPOS w danym kraju, należy skorzystać z witryny [eposaudio.com](http://eposaudio.com).

# EPOS



**DSEA A/S**

Kongebakken 9, DK-2765 Smørum, Denmark

[eposaudio.com](http://eposaudio.com)

Publ. 08/23, A02