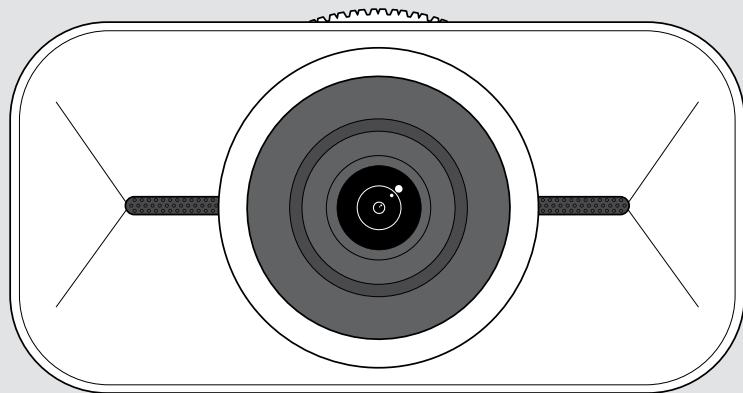


# EPOS



## EXPAND Vision 1

Personlig 4K USB-kamera

Bruksanvisning

Modell: DSWD1

# Innehåll

Välkommen .....	2
Förpackningens innehåll.....	3
EXPAND Vision 1 i korthet.....	4
Montera EXPAND Vision 1.....	5
A: Montering på skärm/monitor.....	5
B: Montering på stativ – tillval.....	6
Ansluta och konfigurera .....	7
Ansluta till dator.....	7
Installera EPOS Connect och den flytande menyn .....	8
Uppdatera den inbyggda programvaran.....	9
Så här används den – grunderna.....	10
Automatiskt viloläge och uppvakning .....	10
Öppna den flytande menyn .....	11
Öppna EPOS Connect .....	12
Ändra zoomnivå .....	13
Justering av webbkamerans bild .....	15
Ansluta till möte/samtal .....	16
Bra att veta.....	17
Finjustera webbkamerans bild.....	17
Stänga av/slå på mikrofonen .....	18
Ändra mikrofonvolymen.....	18
Använda sekretessläget.....	19
Så här sköter du EXPAND Vision 1.....	20
Rengöra produkten.....	20
Transport och förvaring av produkten.....	21
Om problem uppstår .....	22

# Välkommen

## Konferenskameran som följer dig dit du går

Komplettera din hybridarbetslösning med EXPAND Vision 1.

Denna kompakta, bärbara USB-webbkamera ger ultraskarp video och exceptionell röstupptagning oavsett om du arbetar hemifrån, på språng eller i ett enskilt kontorsutrymme.

Professionellt utseende, ljud med EPOS Audio™ och en 4K-kamera optimerad för att ge bästa bild i alla ljusförhållanden.

Upplev smidiga videokonferenser med två brusreducerande mikrofoner som säkerställer att du hörs tydligt.

Justera bilden snabbt och enkelt med bara några klick, med kontroll över viktiga inställningar som synfält, ljus och färg.

## Viktiga fördelar och funktioner

### Ultrahögupplöst bild

Framstå proffsig i alla videosamtal tack vare den ultraskarpa 4K-kameran som optimerar bilden baserat på ljusförhållanden

### Exceptionell ljudupptagning

Hörs tydligt tack vare två rundstrålande, brusreducerande mikrofoner som fångar upp rösten istället för bakgrundsljud

### Snabb bildkontroll

Hitta den bästa bildinställningen med den smarta flytande menyn som låter användaren justera synfältet, ljuset och färgen

### Snabb och enkel installation

Ställ i ordning på bara några sekunder. Den integrerade monteringsklämman är utformad för att passa alla skärmar och garanterar rätt position varje gång

### Certifierad lösning

Certifierad för ledande UC-lösningar som Microsoft Teams och Zoom, vilket ger en felfri användarupplevelse och en tillförlitlig godkännandestämpel



Se säkerhetsguiden för säkerhetsinstruktioner.



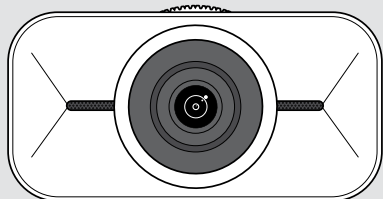
Se faktabladet som finns på [eposaudio.com](https://www.eposaudio.com) för specifikationer.

## Varumärken

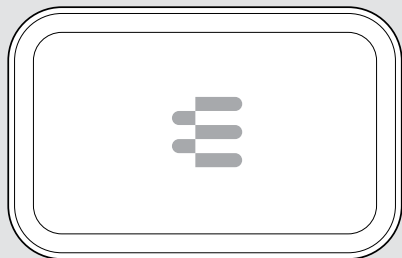
USB Type-C® och USB-C® är varumärken som tillhör USB Implementers Forum.

Alla andra varumärken tillhör sina respektive ägare.

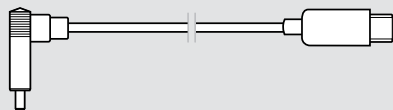
# Förpackningens innehåll



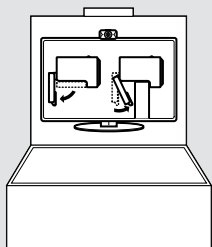
**EXPAND Vision 1**  
personlig 4K USB-kamera



**Bärfodral**



**USB-kabel**  
med USB-C®- till USB-C®-kontakt



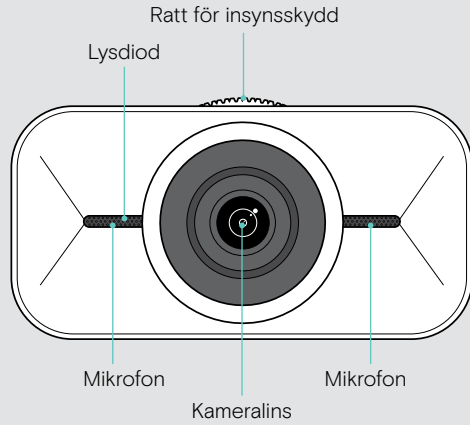
**Snabbguide**  
tryckt inuti förpackningen



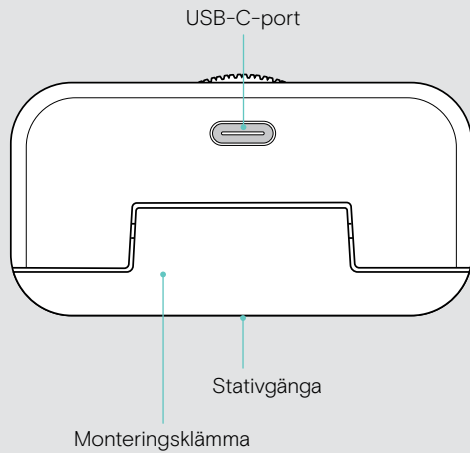
**Säkerhetsinstruktioner**  
**Efterlevnadsinformation**

# EXPAND Vision 1 i korthet

## FRAMSIDA



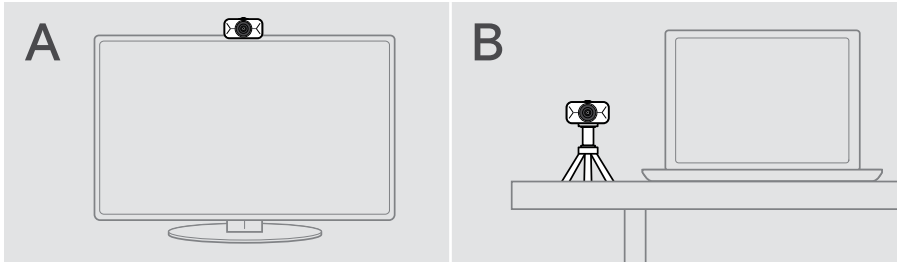
## BAKSIDA



# Montera EXPAND Vision 1

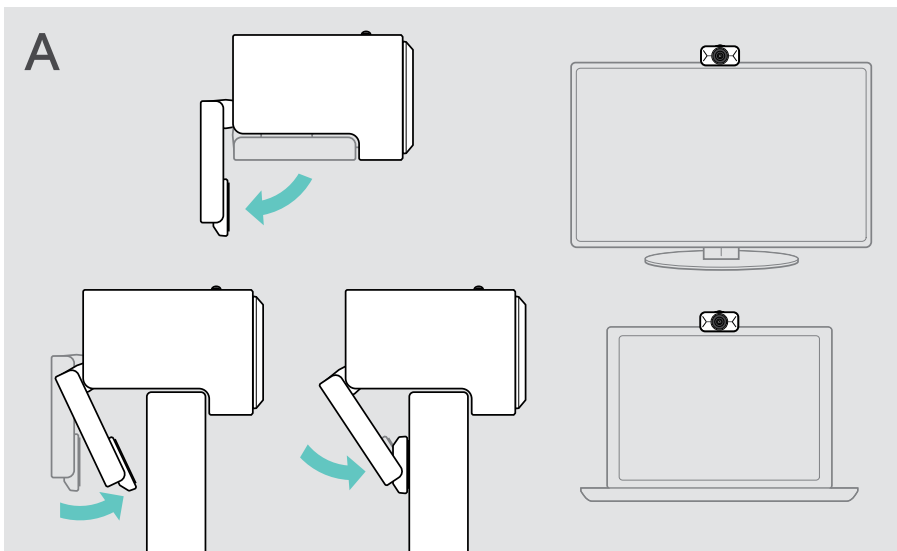
Du kan montera din USB-webbkamera:

- **A** ovanpå en skärm/monitor **eller**
- **B** på ett skrivbord med stativ som tillval.



## A: Montering på skärm/monitor

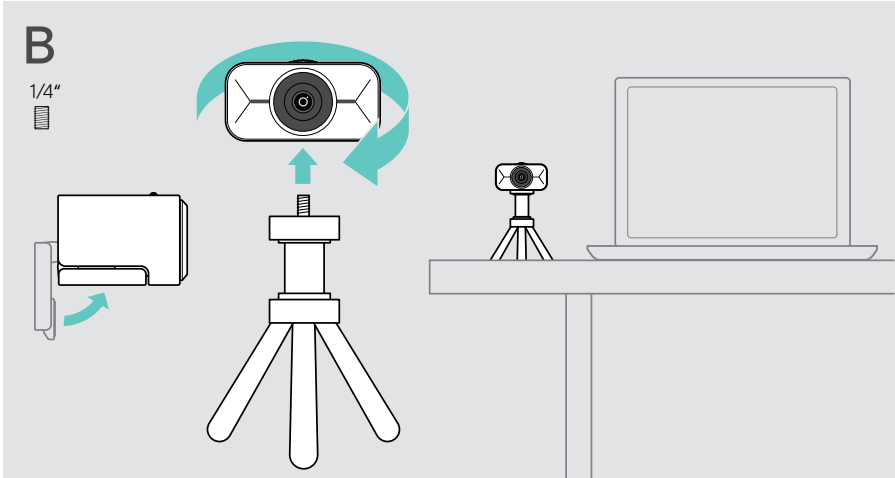
- > Fäll ner monteringsklämman.
- > Placera EXPAND Vision 1 ovanpå skärmen eller monitorn.
- > Håll ned produkten och rotera monteringsklämman så att den fäster ordentligt på din enhet.



## B: Montering på stativ – tillval

EXPAND Vision 1 kan fästas på valfritt stativ med en standardgänga på 1/4 tum.

- > Fäll upp monteringsklämman.
- > Följ instruktionerna på stativet för att montera EXPAND Vision 1 säkert.
- > Placera stativet på skrivbordet så att webbkameran pekar i din riktning.

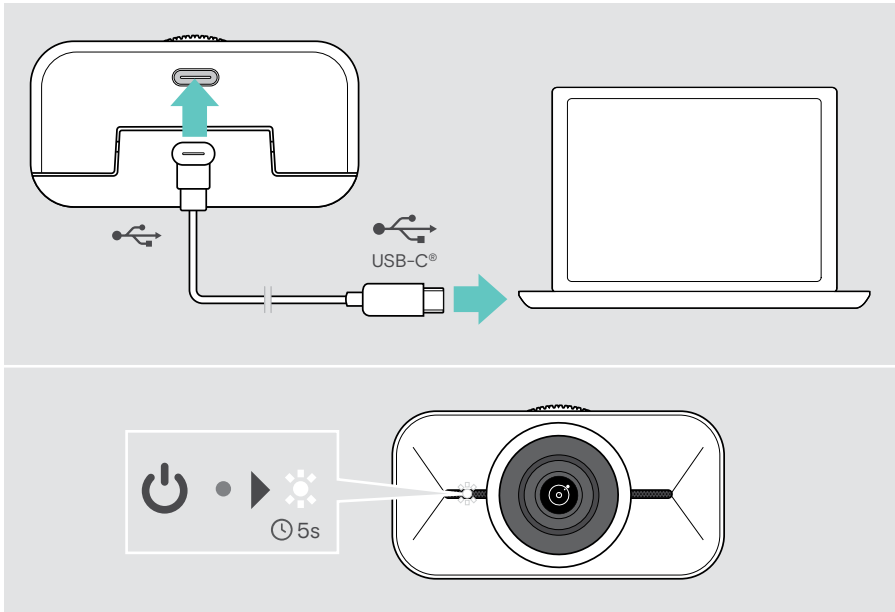


# Ansluta och konfigurera

## Ansluta till dator

- > Slå på datorn.
- > Anslut USB-kabelns vinklade kontakt till USB-C-porten på EXPAND Vision 1.
- > Anslut USB-C-kontakten till datorn.

EXPAND Vision 1 slås på. Lysdioden tänds. Den flytande menyn visas automatiskt om du redan har installerat EPOS Connect (annars: se nästa kapitel).



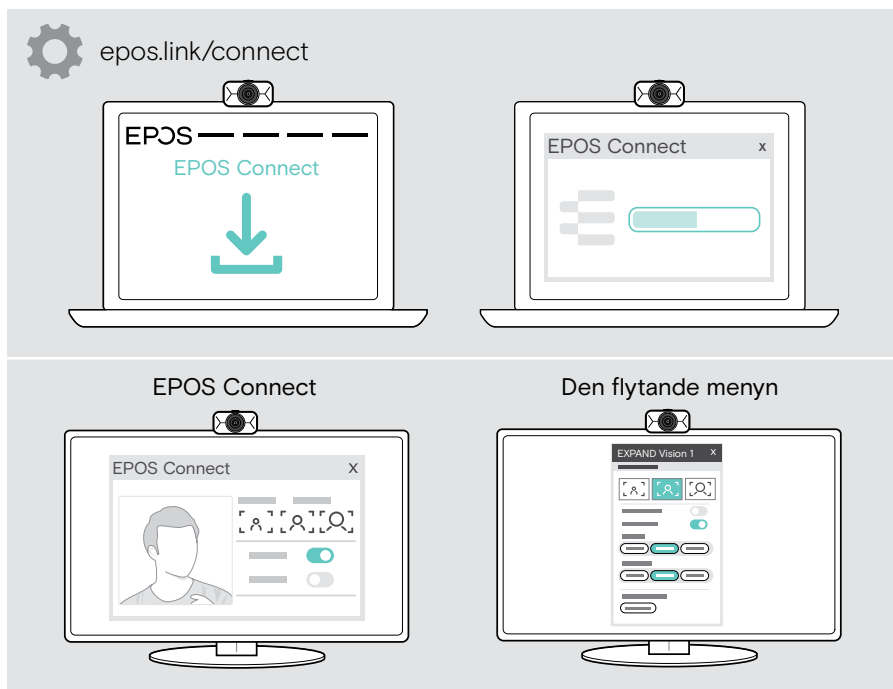


## Installera EPOS Connect och den flytande menyn

Du kan ändra inställningarna för webbkameran via EPOS Connect eller den flytande menyn: du kan bland annat växla mellan olika zoomnivåer, spegla bilden och justera belysning och temperatur.

Den flytande menyn installeras tillsammans med EPOS Connect. Information om hur du öppnar den flytande menyn finns på sidan 11.

- 1 Ladda ned den kostnadsfria programvaran **EPOS Connect** från [epos.link/connect](https://epos.link/connect).
- 2 Installera programmet. Du behöver ha administratörsrättigheter på din dator. Kontakta din IT-avdelning om du behöver hjälp.



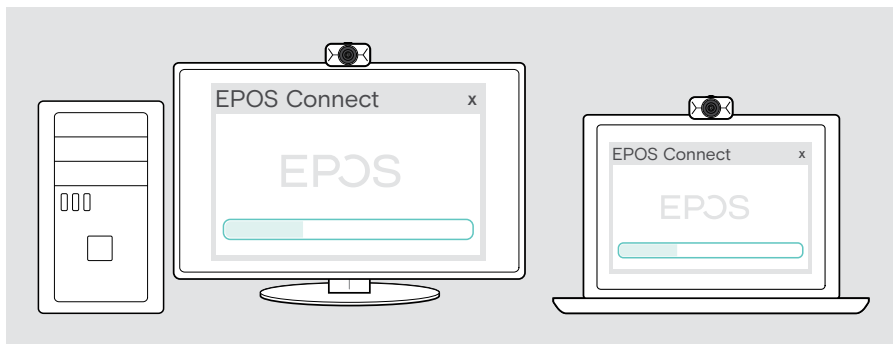
För att vara säkra på att de senaste funktionerna är tillgängliga, uppdatera den inbyggda programvaran (se nästa kapitel).

## Uppdatera den inbyggda programvaran

---

För att få tillgång till de senaste funktionerna:

- > Anslut USB-kabeln till EXPAND Vision 1 och datorn (se sidan 7).
- > Starta EPOS Connect. Om det finns ny inbyggd programvara guidar programmet dig genom uppdateringsprocessen.



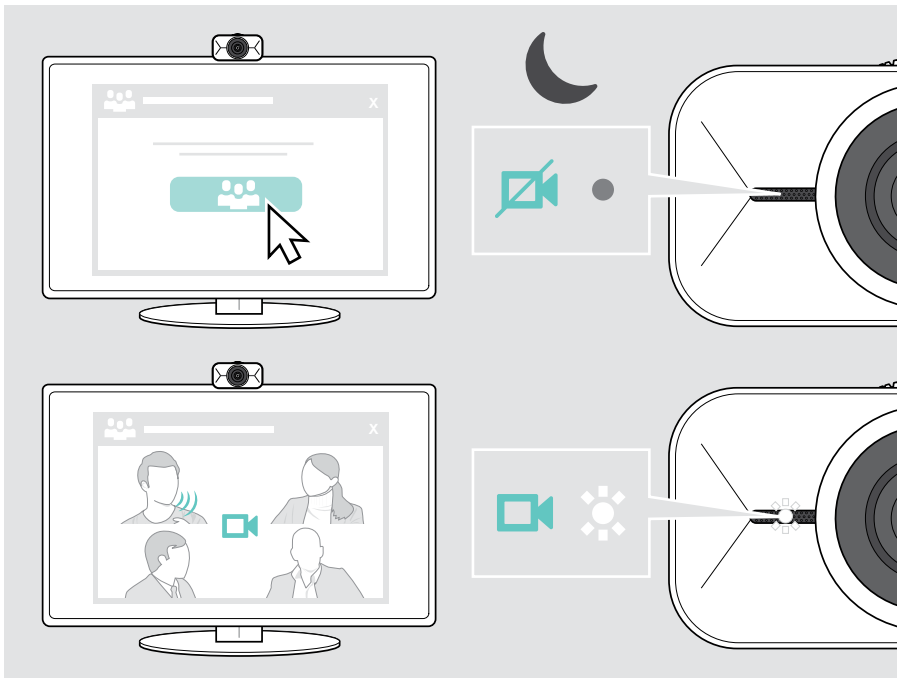
# Så här används den – grunderna

## Automatiskt viloläge och uppvakning

Din EXPAND Vision 1 slås på automatiskt så snart den ansluts till datorn.  
Om webbkameran inte används övergår den till standbyläge för att spara energi.

För att väcka din EXPAND Vision 1:

- > Börja använda webbkameran, exempelvis via din UC-lösning.  
Lysdioden lyser vitt så länge du är med i samtalet.

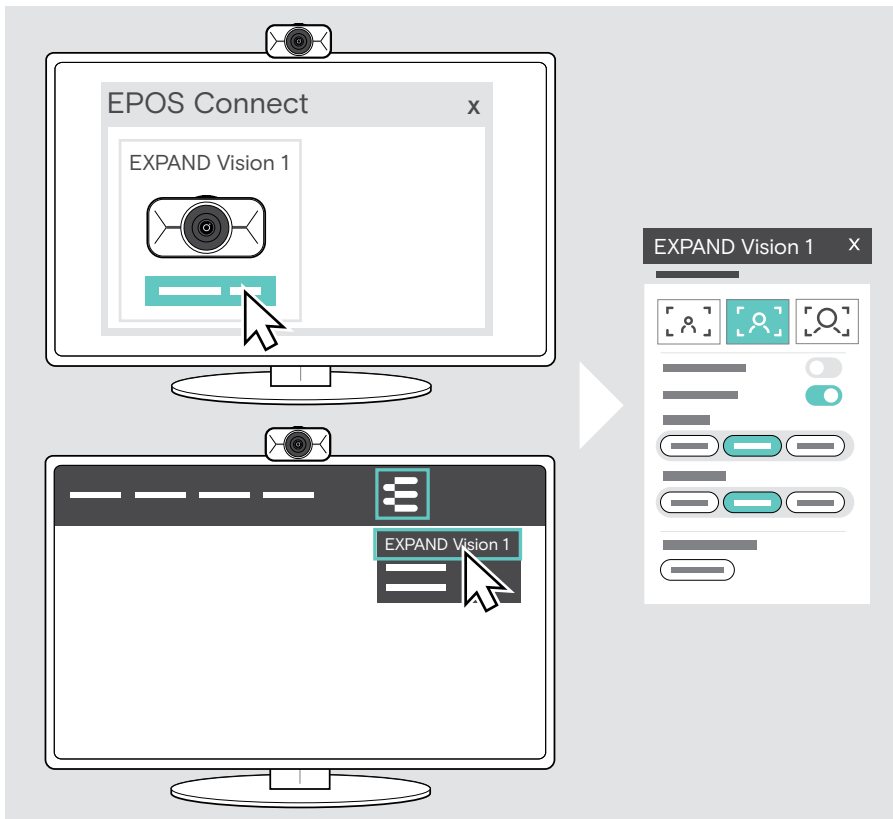


## Öppna den flytande menyn

Den flytande menyn visas automatiskt\* om du ansluter webbkameran till din dator (EPOS Connect måste installeras).

Om du har stängt den flytande menyn:

- > Klicka på menyknappen Floating i EPOS Connect eller
- > Klicka på ikonen EPOS Connect i aktivitetsfältet och välj "EXPAND Vision 1" för att öppna den.



Alla dina ändringar i den flytande menyn sparas automatiskt.

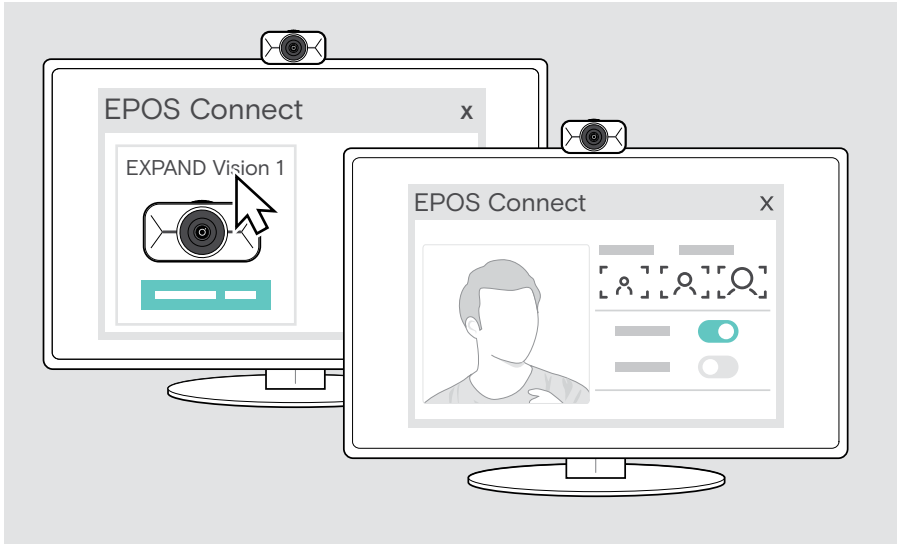


\*Det automatiska popup-fönstret i den flytande menyn kan inaktiveras via EPOS Connect.

## Öppna EPOS Connect

EPOS Connect erbjuder samma inställningar som den flytande menyn. Dessutom kan du exempelvis uppdatera produktens inbyggda programvara.

- > Öppna EPOS Connect och klicka på "EXPAND Vision 1".



Alla dina ändringar i EPOS Connect-inställningarna sparas automatiskt.

## Ändra zoomnivå

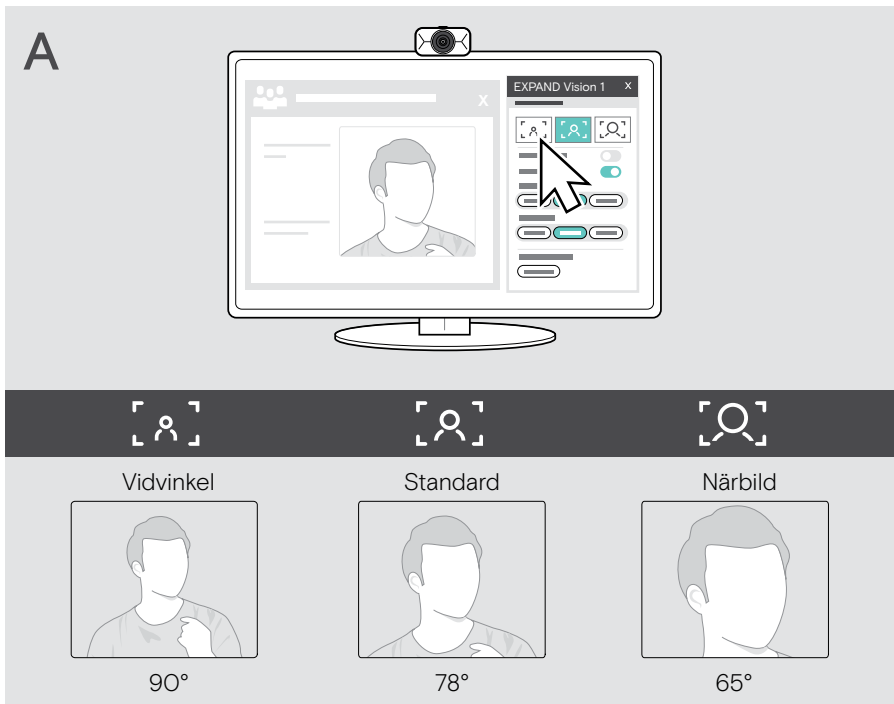
Webbkamerans zoomnivå kan ändras via den flytande menyn eller EPOS Connect. Om du använder den flytande menyn: Öppna din UC-lösning för att se kamerabilden.

Du kan ändra zoomnivå:

- A snabbt genom att använda en av de tre förinställningarna eller
- B i små steg via menyn Advanced.

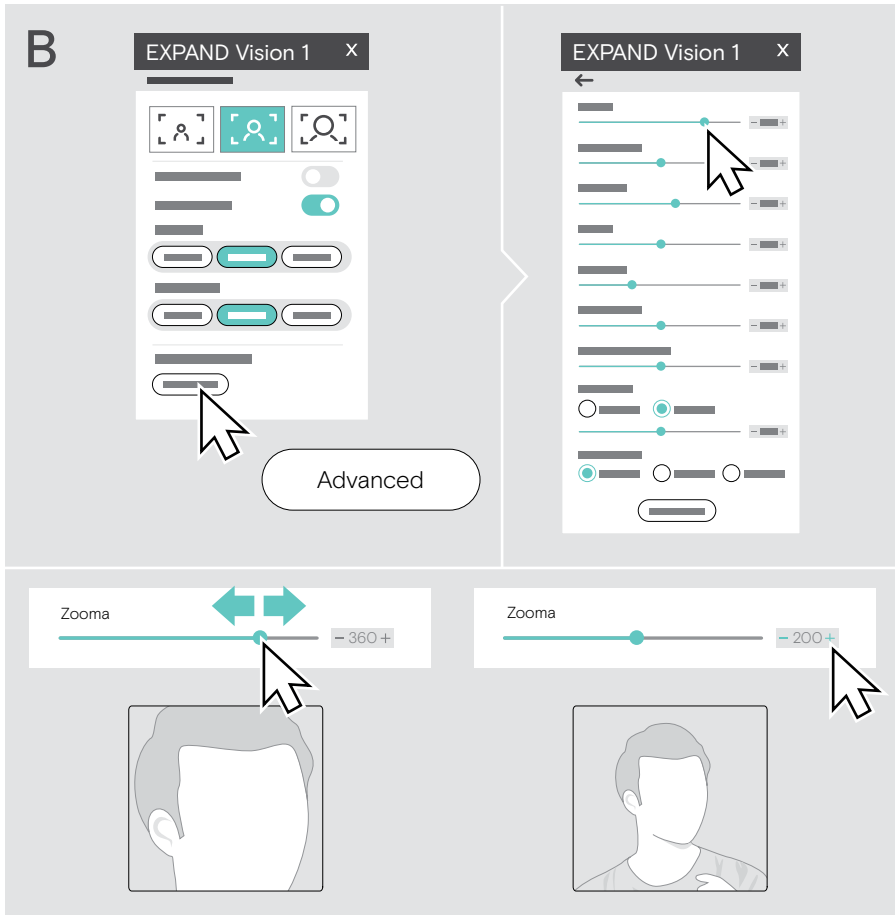
### A: Ändra zoomnivå via förinställningarna

- > Klicka på en av ikonerna för zoomnivå.  
Linsen justeras till den valda vinkeln.



## B: Justering i mindre steg – menyn Advanced

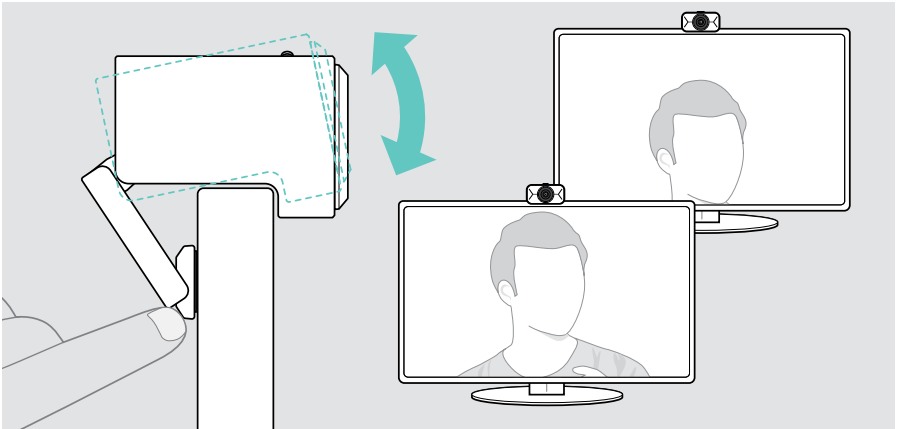
- > Gå till fliken "Advanced".
- > Använd skjutreglaget eller knapparna + och - för att zooma in eller ut i mindre steg. Linsen justeras till den valda vinkeln.



## Justering av webbkamerans bild

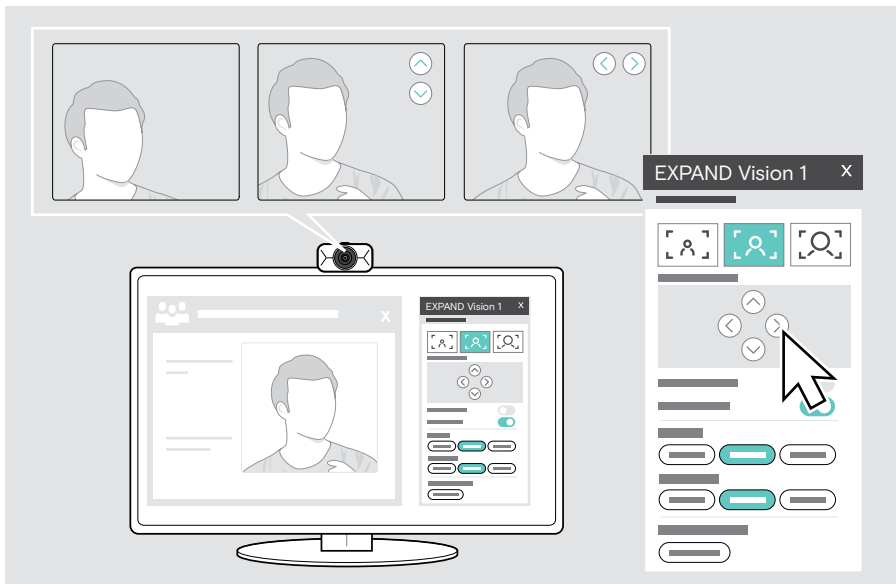
### Justering av webbkamerans höjd

- > Öppna din UC-lösning eller EPOS Connect för att ha kamerabilden tillgänglig.
- > Håll ned monteringsklämmans fot och flytta webbkameran uppåt eller nedåt.



### Justering av webbkamerans panorering och lutning

- > Justera kamerabilden via pilknapparna i den flytande meny eller EPOS Connect.

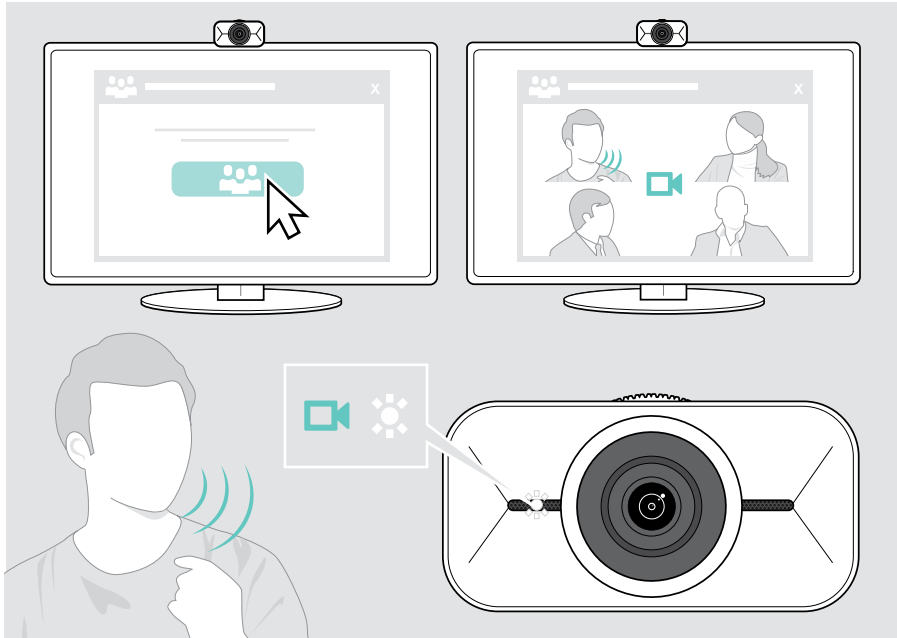




## Ansluta till möte/samtal

Du kan ansluta till möten och samtal via din UC-lösning (exempelvis Zoom, Microsoft Teams, Google Meet).

- > Gå in i möte eller ring upp via din UC-lösning.  
Webbkameran och mikrofonerna aktiveras. Lysdioden lyser vit.



# Bra att veta

## Finjustera webbkamerans bild

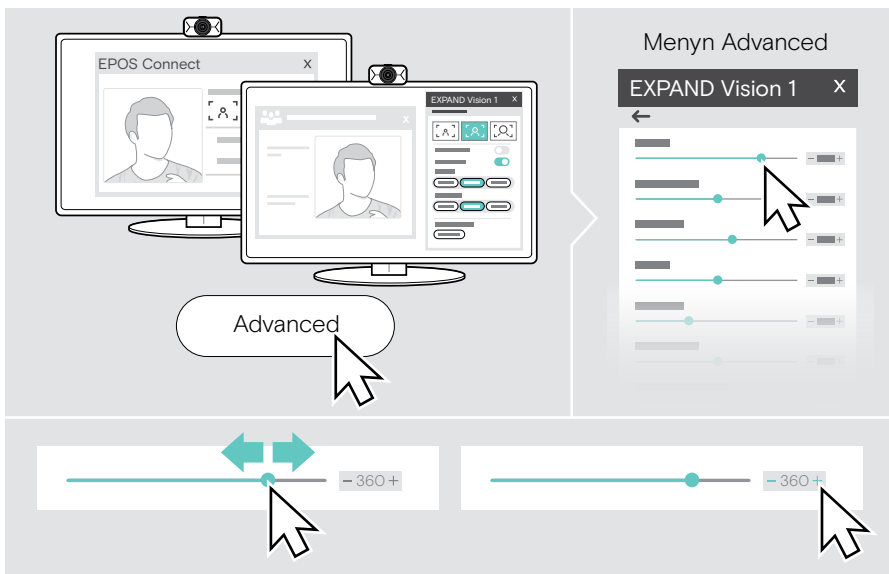
Du kan justera webbkamerans bild via den flytande menyn eller EPOS Connect. Om du använder den flytande menyn: Öppna din UC-lösning för att se kamerabilden.

> Justera webbkamerans bild via förinställningarna i Basics-inställningarna.

Om du vill ändra inställningarna ännu mer exakt använder du menyn Advanced:

> Klicka på "Advanced" och gör dina personliga inställningar.

Om något är fel eller om du vill återgå till standardinställningarna klickar du på "Reset" i den menyn Advanced.



### Grundinställningar (Basic)

- Zoom (tre förinställda zoomnivåer)
- Spegla bilden
- Motverka rodnad
- Belysning
- Temperatur

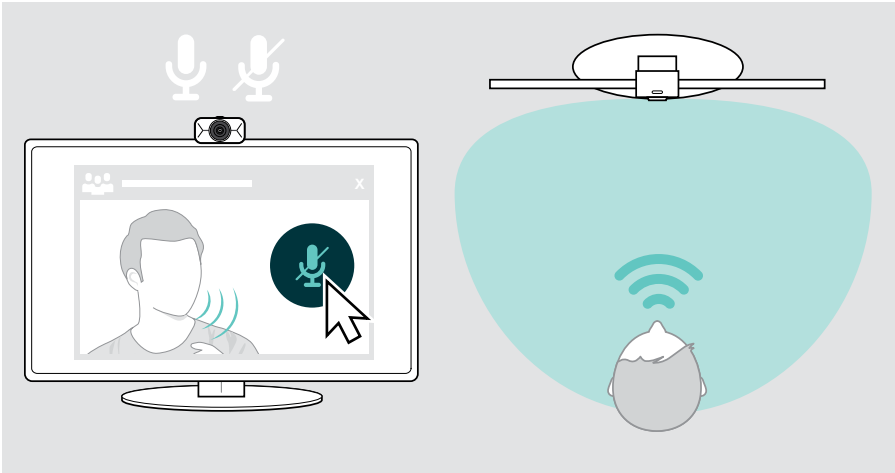
### Avancerade inställningar

- Zoom (små steg)
- Ljusstyrka
- Kontrast
- Nyans
- Måttnad
- Skärpa
- Exponeringskompensation
- Vitbalans
- Anti-flimmer

## Stänga av/slå på mikrofonen

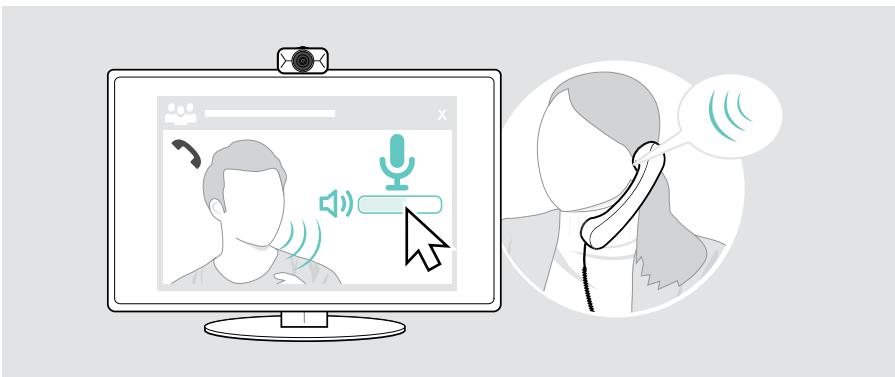
EXPAND Vision 1 levereras med två brusreducerande mikrofoner för tydlig röstupptagning.

- > Stäng av eller sätt på ljudet på webbkamerans mikrofoner via din UC-lösning.



## Ändra mikrofonvolymen

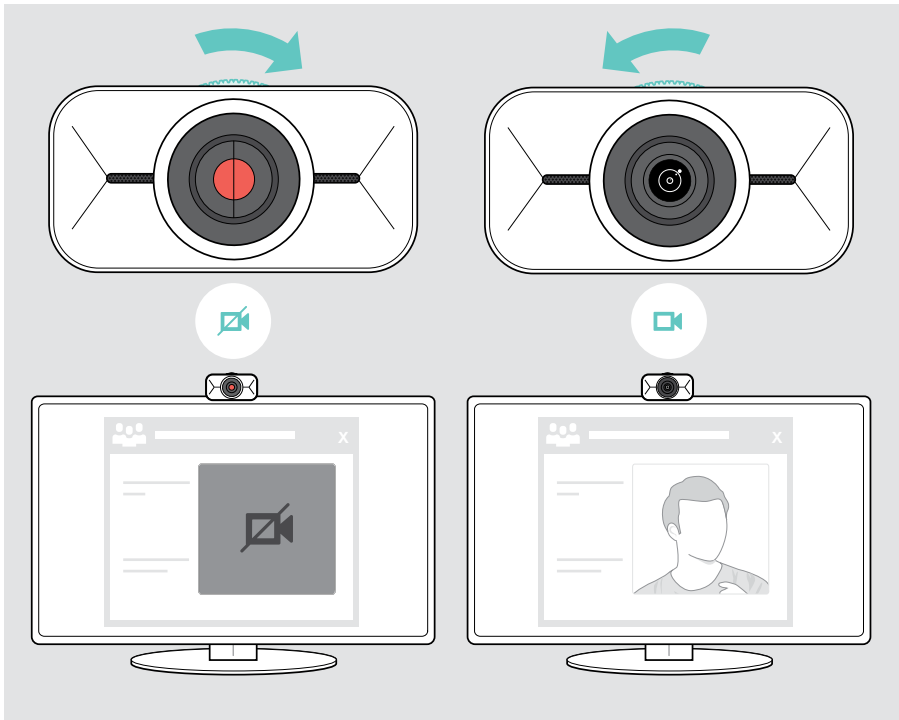
- > Inled ett samtal via din UC-lösning till någon som hjälper dig att hitta rätt volyminställning för dina EXPAND Vision 1-mikrofoner.
- > Ändra mikrofonvolymen i UC-lösningen och/eller i datorns ljudprogram.



## Använda sekretessläget

För ytterligare sekretess är EXPAND Vision 1 utrustad med en ratt som inaktiverar webbkameran.

- > Vrid på ratten för sekretessskyddet:
  - medurs för att stänga linsen **eller**
  - moturs för att öppna den.



# Så här sköter du EXPAND Vision 1

## Rengöra produkten

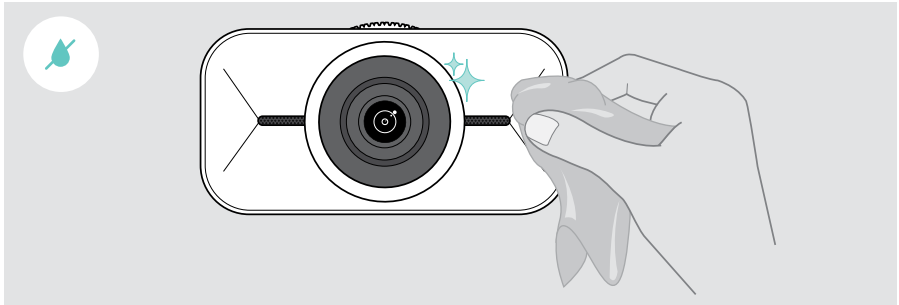
---

### VARNING

Vätskor kan skada produktens elektronik!

Vätska som kommer in innanför enhetens hölje kan orsaka kortslutning och skada elektroniken.

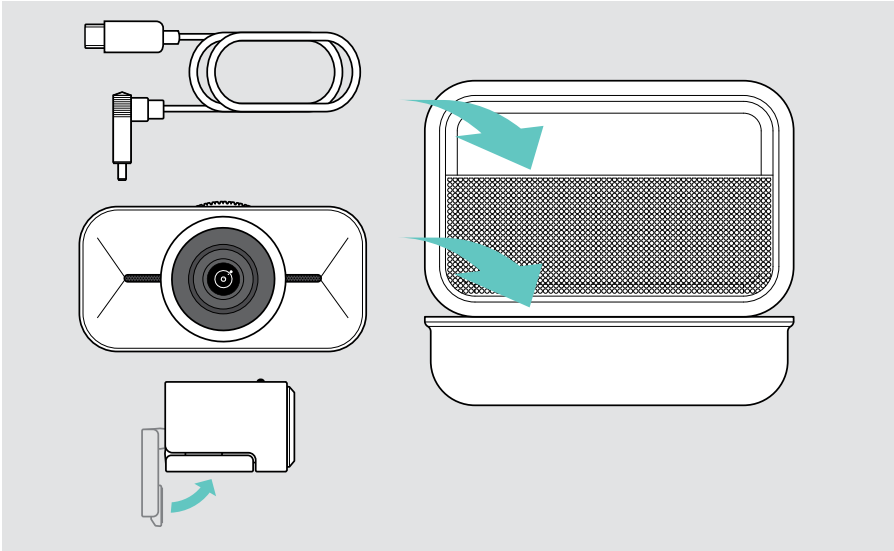
- > Förvara alla vätskor på säkert avstånd från produkten.
  - > Använd inga rengöringsmedel eller lösningsmedel.
- > Använd bara en torr duk för att rengöra produkten.



## Transport och förvaring av produkten

Förvara produkten i bärfodralet om den inte ska användas under en längre tid. Detta förhindrar repor och håller produkten i gott skick.

- > Dra ut USB-C-kabeln och rulla upp den.
- > Demontera webbkameran och fäll upp monteringsklämman.
- > Lägg dem i bärfodralet.

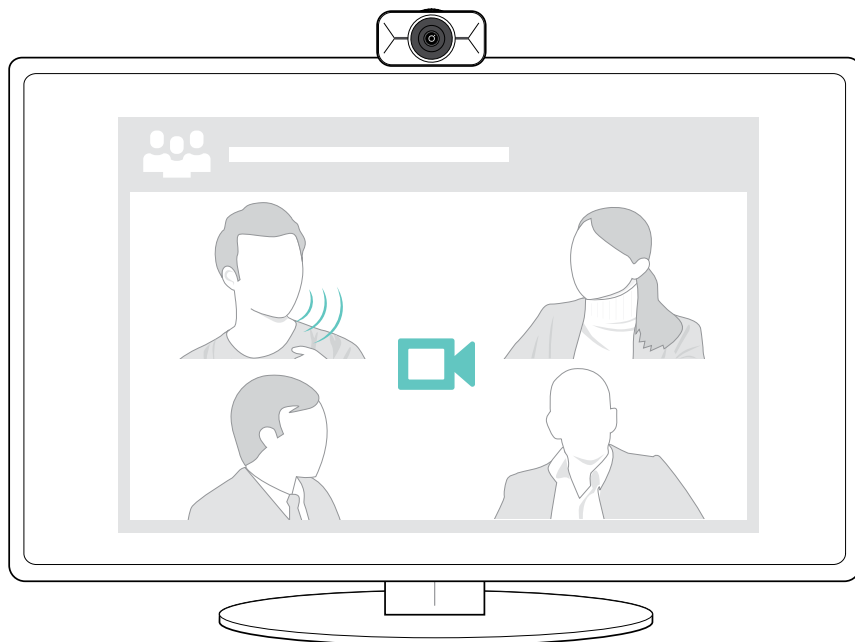


## Om problem uppstår ...

Problem	Möjlig orsak	Lösning	Sida
Kamerabilden visas inte korrekt	Kamerans position är inte optimal	> Rikta in höjden på webbkameran.	15
		> Ändra din position så att du hamnar framför webbkameran.	–
		> Ändra positionen för webbkameran på din skärm/monitor eller positionen för stativet.	5
		> Ändra zoomnivå.	13
Ingen bild eller ljud	Kontakten sitter inte i ordentligt	> Kontrollera kabelanslutningen.	7
	Mikrofonerna avstängda	> Slå på mikrofonerna via UC-lösningen.	–
	Högtalare avstängda	> Slå på högtalarna på din anslutna enhet (exempelvis din bärbara dator).	–
	Sekretesskydd används (linsen stängd)	> Öppna sekretesskyddet.	19
	Webbkamera ej vald som ljudenhet (Microsoft Windows)	> Högerklicka på ljudikonen. > Välj webbkameran som mikrofon.	–
Låg video- eller ljudkvalitet	Dålig internetanslutning	> Kontrollera internetanslutningens prestanda.	–
	Plastskyddet på kameranlinsen har inte tagits bort	> Ta bort platskyddet.	–
Flytande meny ej tillgänglig	EPOS Connect är inte installerat på den anslutna enheten	> Installera EPOS Connect.	8
	Datorn har stängts av/den flytande menyn har stängts	> Öppna den via menyknappen Floating i EPOS Connect eller EPOS Connect-ikonen i aktivitetsfältet.	11
		> Koppla ur webbkamerans USB-C-kontakt och anslut den igen. Den flytande menyn öppnas automatiskt.	11
Bild mörk/ljus	Felaktiga inställningar	> Ändra inställningarna via den flytande menyn eller EPOS Connect.	17
		> Klicka på "Reset" i menyn Advanced (Floating/EPOS Connect).	17

Om ett problem uppstår som inte nämns i tabellen nedan eller om problemet inte kan lösas med de föreslagna lösningarna, kontakta din lokala EPOS-partner. Besök [www.eposaudio.com](http://www.eposaudio.com) för att hitta en EPOS-servicepartner i ditt land.

# EPOS



**DSEA A/S**

Kongebakken 9, DK-2765 Smørum, Denmark

[eposaudio.com](http://eposaudio.com)

Publ. 08/23, A02