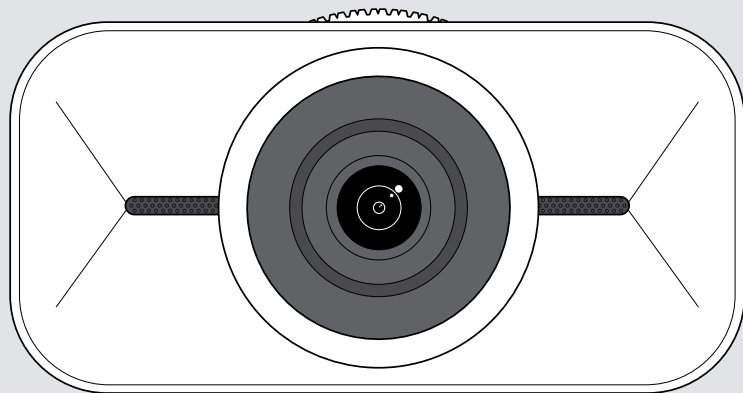


EPOS



EXPAND Vision 1

4K 个人 USB 摄像头

用户指南

型号: DSWD1

目录

欢迎.....	2
包装内容.....	3
EXPAND Vision 1 总览.....	4
EXPAND Vision 1 安装说明.....	5
A: 安装在屏幕 / 显示器上.....	5
B: 安装在三脚架上 - 可选.....	6
如何连接和设置.....	7
连接计算机.....	7
安装 EPOS Connect 和浮动菜单.....	8
更新固件.....	9
使用方法 – 基本说明.....	10
待机模式和唤醒.....	10
打开浮动菜单.....	11
打开 EPOS Connect.....	12
更改缩放级别.....	13
调整网络摄像头的图像.....	15
加入会议 / 通话.....	16
实用信息.....	17
微调网络摄像头的图像.....	17
麦克风静音/取消静音.....	18
更改麦克风音量.....	18
使用隐私快门.....	19
EXPAND Vision 1 保养须知.....	20
清洁产品.....	20
携带和存放产品.....	21
如果出现问题.....	22

欢迎

随身携带的会议摄像头

使用 EXPAND Vision 1 完成您的混合式工作设置。

无论您是在家中、旅途中还是在单独的办公空间工作，这款紧凑的便携式 USB 网络摄像头都能提供超清晰的视频和出色的拾音功能。

EPOS Audio™ 和 4K 摄像头经过优化，无论在何种光线条件下，都能呈现优质画面，让您保持专业的形象和音质。

两个降噪麦克风确保您的声音清晰可闻，让您拥有轻松的视频会议体验。

只需点击几下鼠标即可轻松快速地调整图像，可控制主要设置，如视野、灯光和色彩。

主要优势与性能

超高清视频

超清晰的 4k 摄像头根据光线条件优化图像，让您在任何视频通话中保持专业形象

出色的拾音性能

两个全向降噪麦克风拾取语音而不是背景噪音，让您的声音清晰可闻

即时图像控制

使用智能浮动菜单找到理想图像设置，让用户调整视野、光线和色彩

快速简单的设置

几秒钟内即可完成任何设置。集成式装配夹适用于任何显示器，确保始终处于正确的位置

认证解决方案

已获得领先的统一通信解决方案（包括 Microsoft Teams 和 Zoom）认证，提供卓越的用户体验



有关安全说明，请参阅“安全指南”。

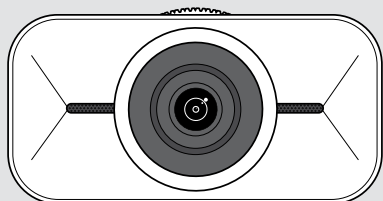


有关规格，请查阅 eposaudio.com 上提供的资料页

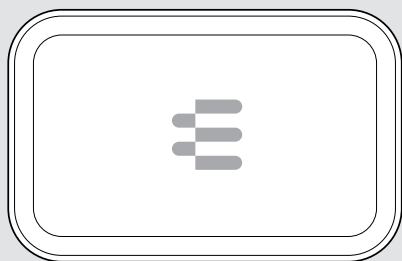
注册商标

USB Type-C® 和 USB-C® 是 USB Implementers Forum 的商标。
所有其他商标均为其各自所有者的资产。

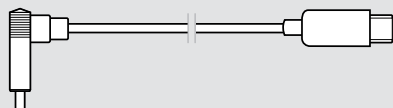
包装内容



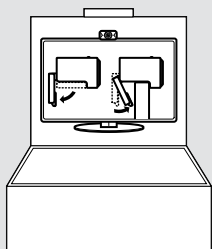
EXPAND Vision 1
4K 个人 USB 摄像头



便携盒



带
USB-C® to USB-C® 转接器的 USB 线



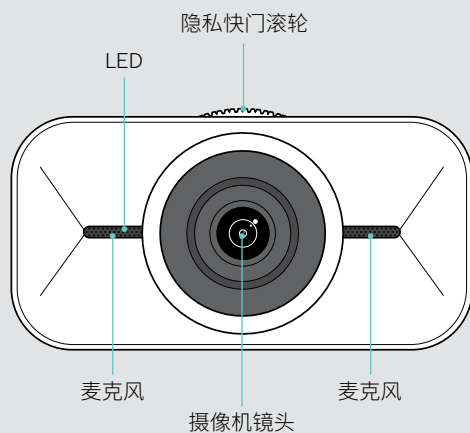
包装盒内侧
印刷的快速指南



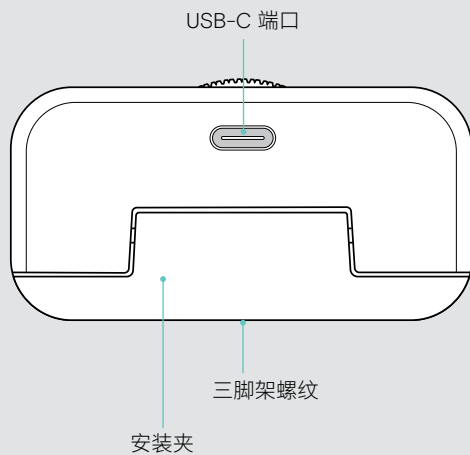
安全指南
合规表

EXPAND Vision 1 总览

正面



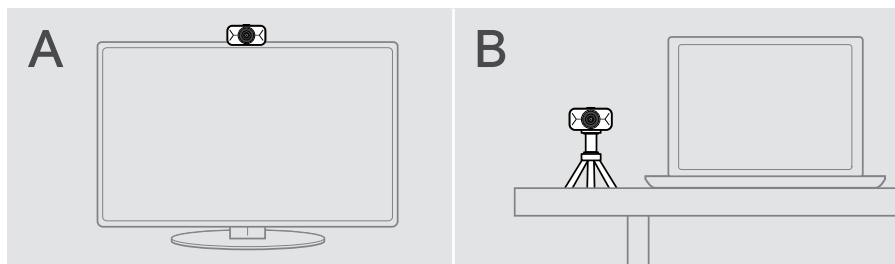
背面



EXPAND Vision 1 安装说明

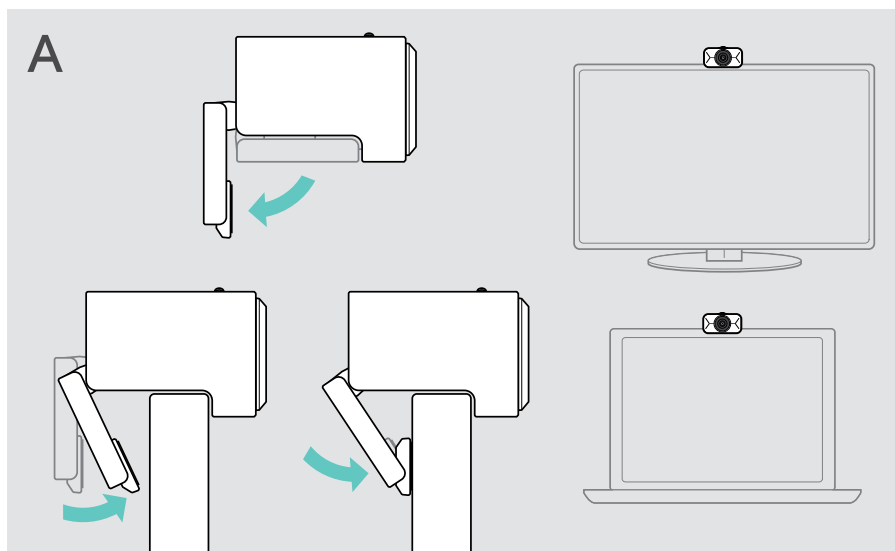
您可以将 USB 网络摄像头安装在：

- A 屏幕 / 显示器上或
- B 带有三脚架的桌上。



A: 安装在屏幕 / 显示器上

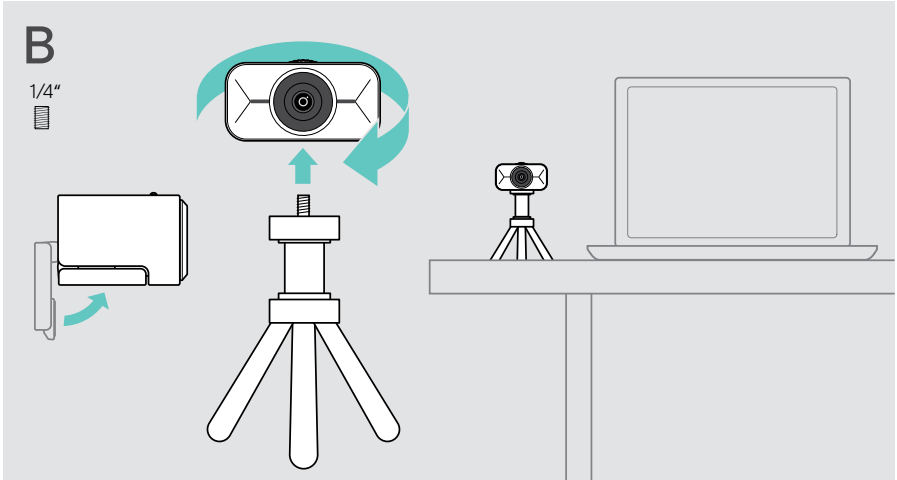
- > 向下折叠安装夹。
- > 将 EXPAND Vision 1 放在屏幕或显示器的顶部。
- > 按住产品并旋转安装夹, 使其稳固地固定在您的设备上。



B: 安装在三脚架上 - 可选

您可以使用标准 1/4" 螺纹将 EXPAND Vision 1 安装到任何三脚架上。

- > 向上折叠安装夹。
- > 遵照三脚架的说明, 牢固地安装 EXPAND Vision 1。
- > 将三脚架放在桌上, 使网络摄像头指向您的方向。

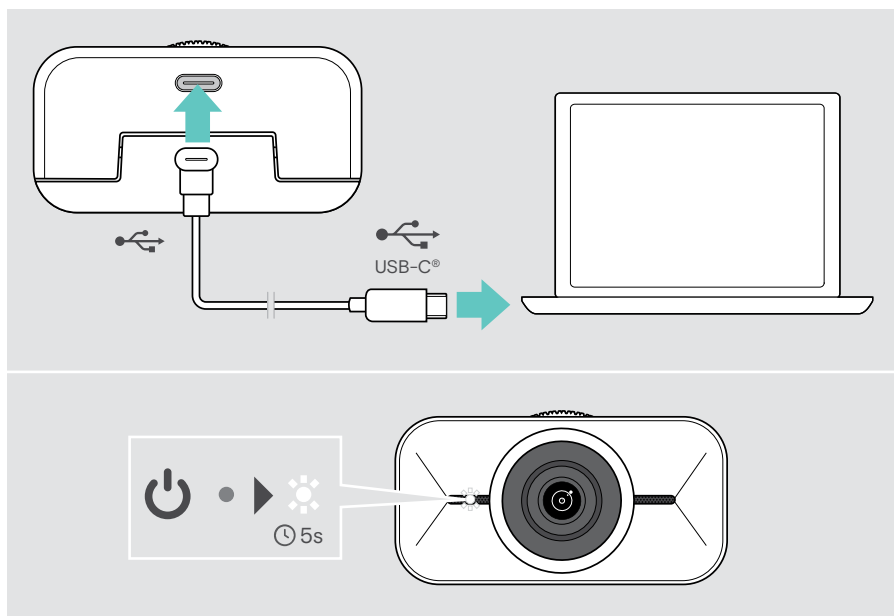


如何连接和设置

连接计算机

- > 开启计算机。
- > 将 USB 线缆的角形插头连接到 EXPAND Vision 1 的 USB-C 端口。
- > 将 USB -C 插头连接到计算机。

EXPAND Vision 1 开启。LED 灯立刻亮起。如果您已经安装了 EPOS Connect, 则会自动显示浮动菜单(否则: 请参见下一章)。

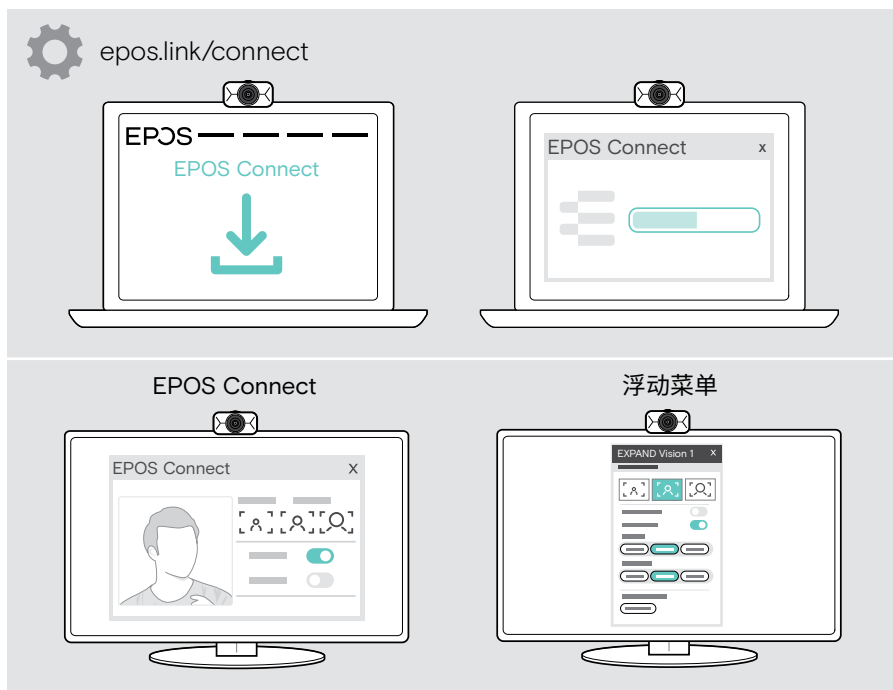


安装 EPOS Connect 和浮动菜单

您可以通过 EPOS Connect 或浮动菜单更改网络摄像头设置：例如在不同缩放级别之间切换，镜像图像并调节照明和温度。

浮动菜单是与 EPOS Connect 一起安装。有关如何打开浮动菜单，请参见第11页。

- 1 请从 [EPOS.link/connect](https://www.epos.link/connect) 下载免费的 **EPOS Connect** 软件。
- 2 安装软件。您需要拥有计算机的管理员权限--如有需求，请与您的 IT 部门联系。

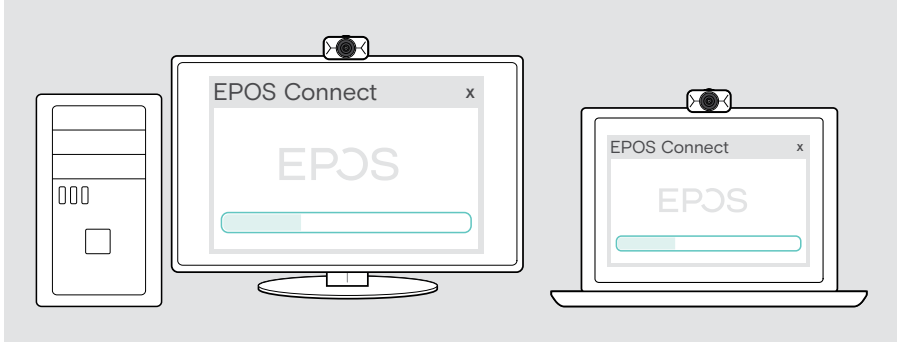


为确保可获得最新的功能，请更新固件（请参见下一章）。

更新固件

为了获得最新的功能：

- > 请将 USB 线缆连接到 EXPAND Vision 1 和您的计算机(请参阅第7页)。
- > 启用EPOS Connect。如果有可用的新固件,该软件将指导您完成更新过程。



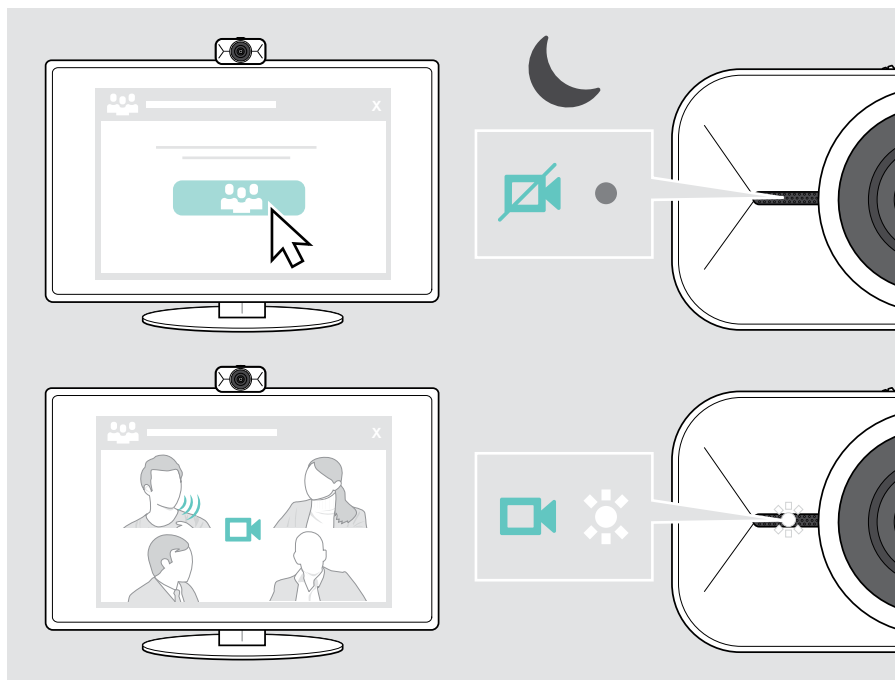
使用方法 - 基本说明

待机模式和唤醒

一旦连接到计算机, EXPAND Vision 1 就会自动开机。如果不使用网络摄像头, 它会转至待机模式以节省能源。

唤醒 EXPAND Vision 1:

- > 开始使用网络摄像头, 例如通过您的统一通信解决方案。
只要您在通话, LED 就会亮白光。

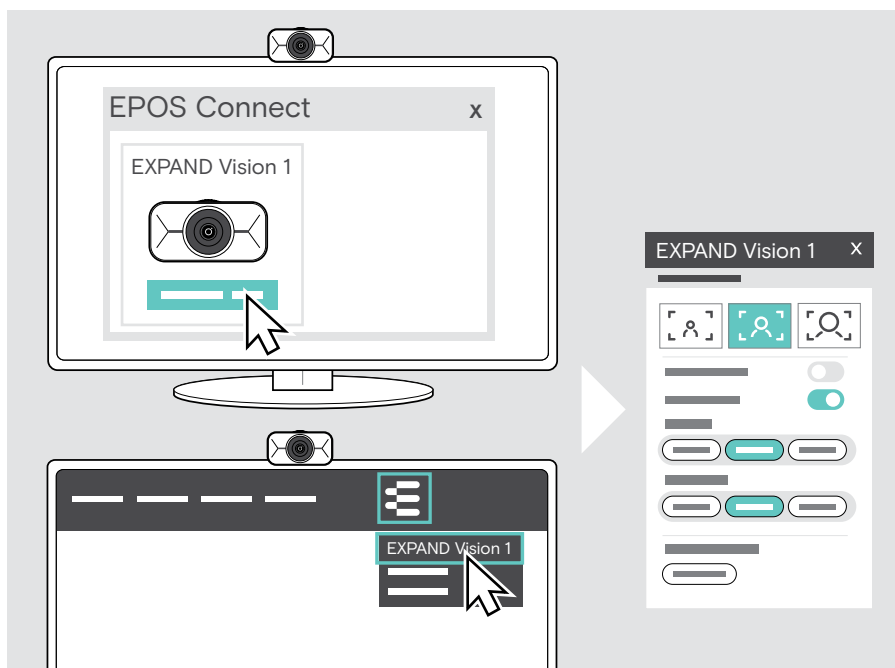


打开浮动菜单

如果您将网络摄像头连接到计算机(需要安装 EPOS Connect), 浮动菜单会自动显示*。

如果您已关闭浮动菜单:

- > 单击 EPOS Connect 中的浮动菜单按钮, 或
- > 单击任务栏中的 EPOS Connect 图标, 并选择“EXPAND Vision 1”将其打开。



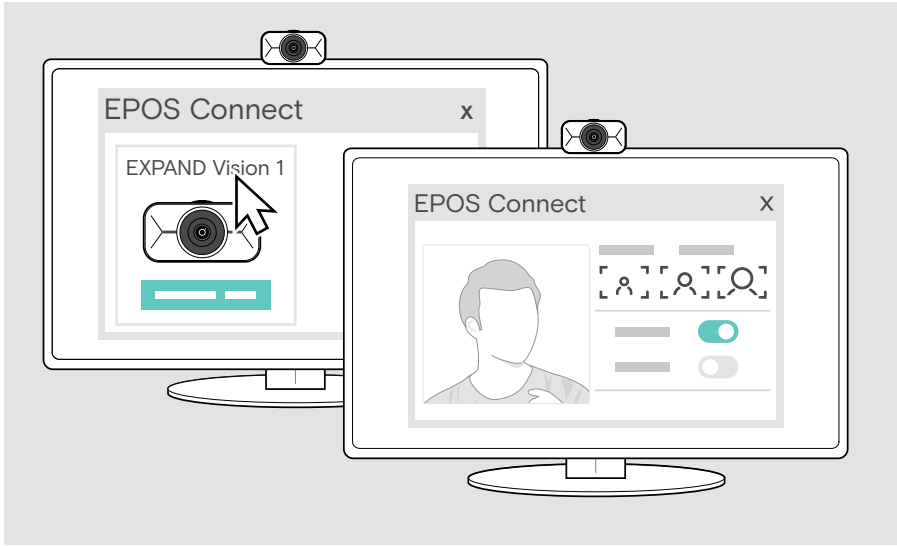
您在浮动菜单设置中的所有更改将自动得到保存。

* 可通过 EPOS Connect 禁用浮动菜单的自动弹出功能。

打开 EPOS Connect

EPOS Connect 提供与浮动菜单相同的设置。此外,您还可以更新产品的固件。

- > 打开 EPOS Connect 并单击“EXPAND Vision 1”。



您在 EPOS Connect 设置中的所有更改将自动得到保存。

更改缩放级别

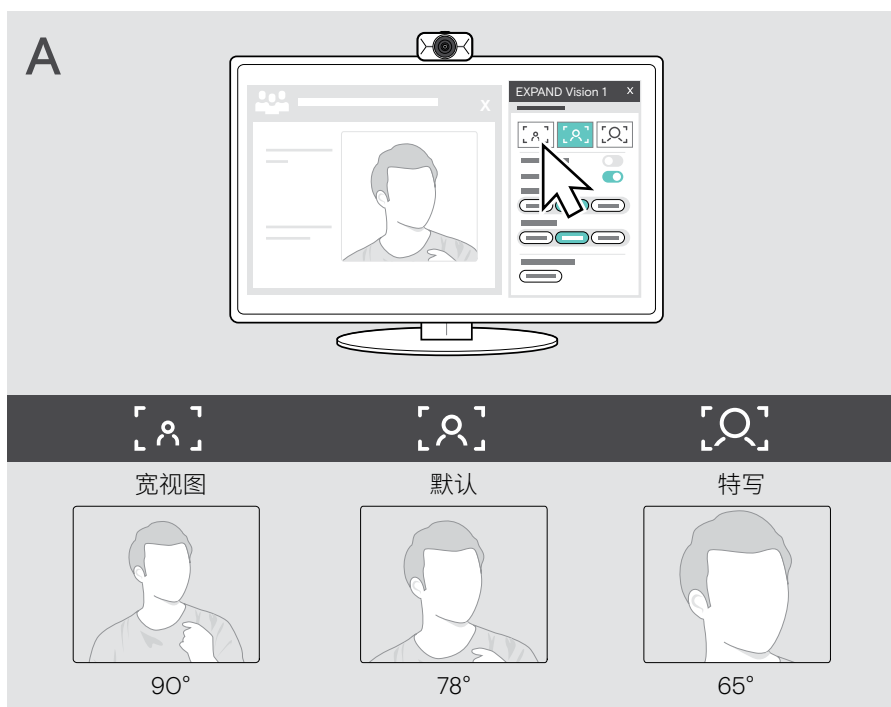
网络摄像头的缩放级别可通过浮动菜单或 EPOS Connect 进行更改。如果使用浮动菜单：打开您的统一通信解决方案，查看摄像头图像。

您可以用以下方式更改缩放级别：

- A 使用三个预设中的一个进行快速更改或
- B 通过高级菜单进行分步更改。

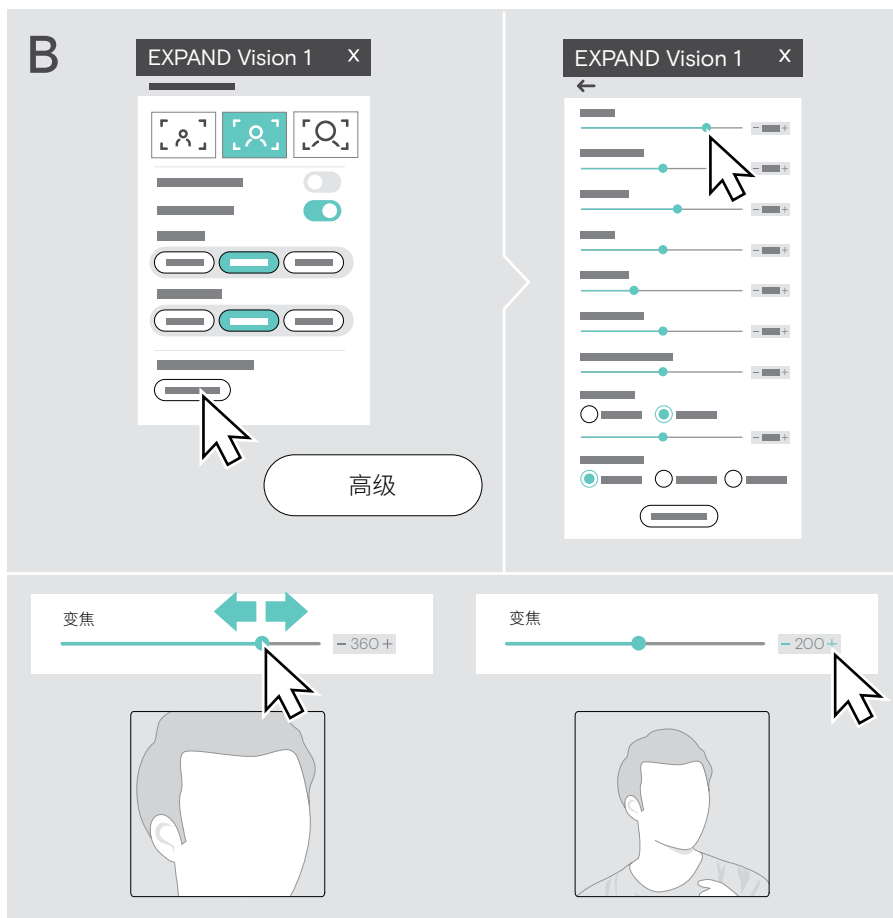
A: 通过预设更改画面缩放级别

- > 单击一个缩放级别图标。
镜头将会调整到所选的角度。



B: 分步调整 - 高级菜单

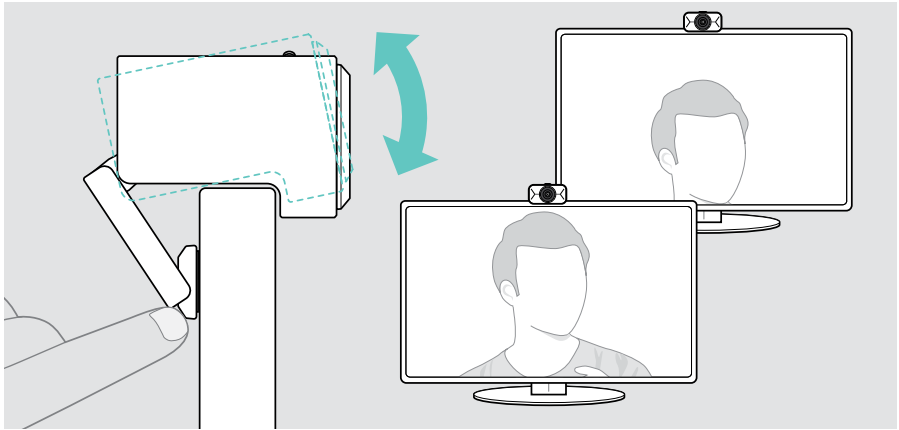
- > 转至“高级”选项卡。
- > 移动滑块或单击+ 和 - 按钮, 小幅分步放大或缩小。
镜头将会调整到所选的角度。



调整网络摄像头的图像

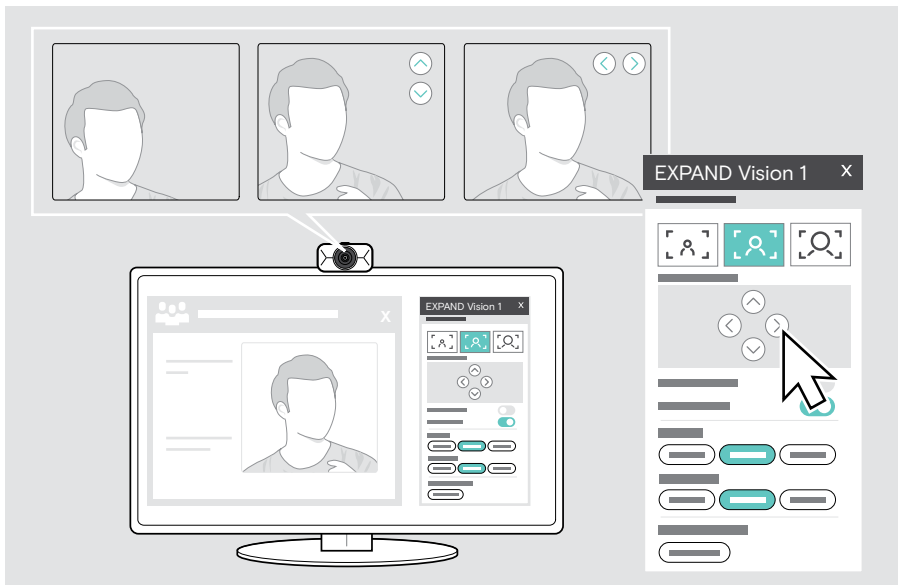
调整网络摄像头的高度

- > 打开您的统一通信解决方案或 EPOS Connect, 获取摄像头图像。
- > 握住安装夹的支脚, 向上或向下移动网络摄像头。



调整网络摄像头的摇镜头和俯仰角度

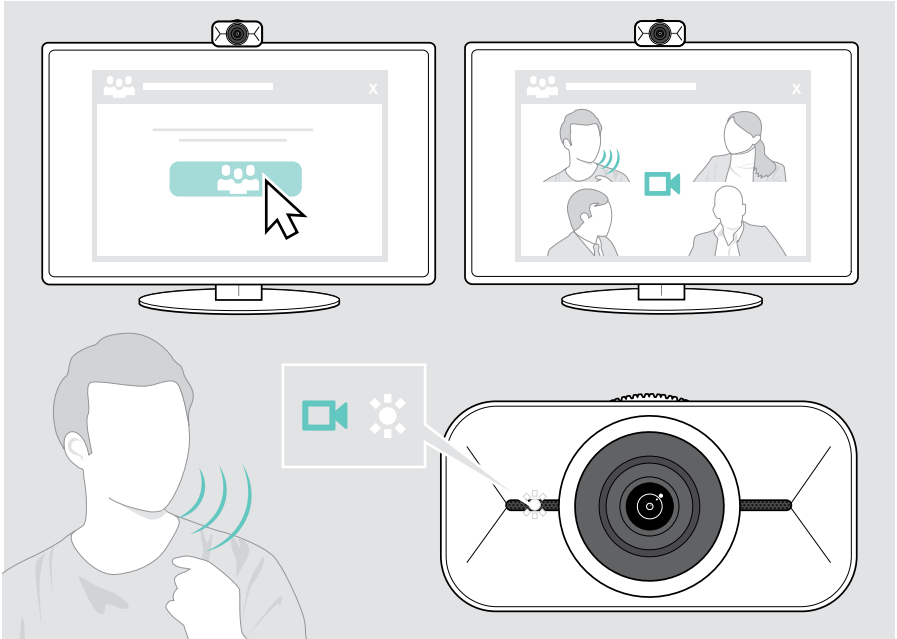
- > 通过浮动菜单或 EPOS Connect 中的箭头按钮调整摄像头图像。



加入会议 / 通话

您可以通过统一通信解决方案加入会议和通话 (例如, Zoom、Microsoft Teams 和 Google Meet)。

- > 加入会议或通过统一通信解决方案发起通话。
网络摄像头和麦克风激活。LED 指示灯呈白色点亮。



实用信息

微调网络摄像头的图像

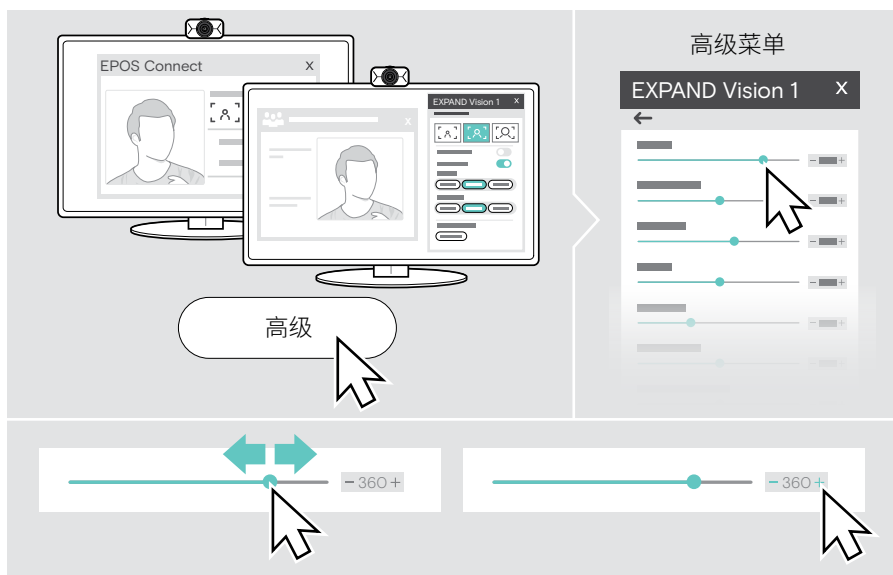
您可以通过浮动菜单或 EPOS Connect 调整网络摄像头的图像。如果使用浮动菜单：打开您的统一通信解决方案，查看摄像头图像。

> 通过基本设置中的预设调整网络摄像头的图像。

如需更精确地更改设置，请使用高级菜单：

> 点击“高级”，进行个性化调整。

如果有任何问题或要返回默认设置，请单击高级菜单中的“重置”。



基本设置

- 缩放 (3 个缩放级预设)
- 镜像
- 抗红外线
- 光线
- 温度

高级设置

- 缩放 (分步)
- 亮度
- 对比度
- 色调
- 饱和度
- 锐度
- 曝光补偿
- 白平衡
- 防闪

麦克风静音/取消静音

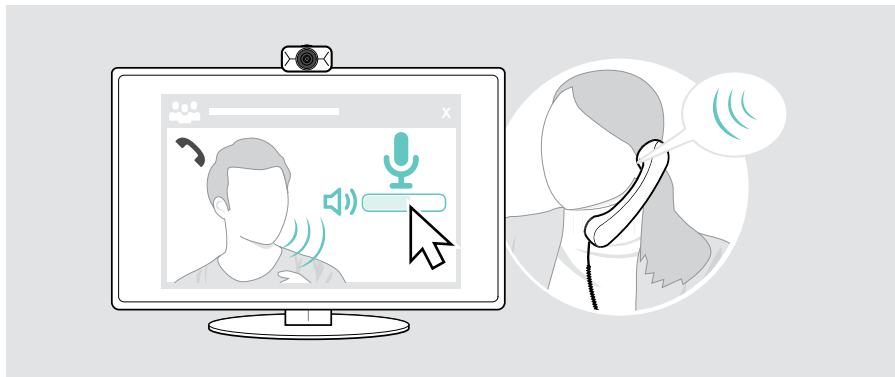
EXPAND Vision 1 配备两个降噪麦克风, 可实现清晰的语音拾取。

- > 通过统一通信解决方案将网络摄像头的麦克风静音或取消静音。



更改麦克风音量

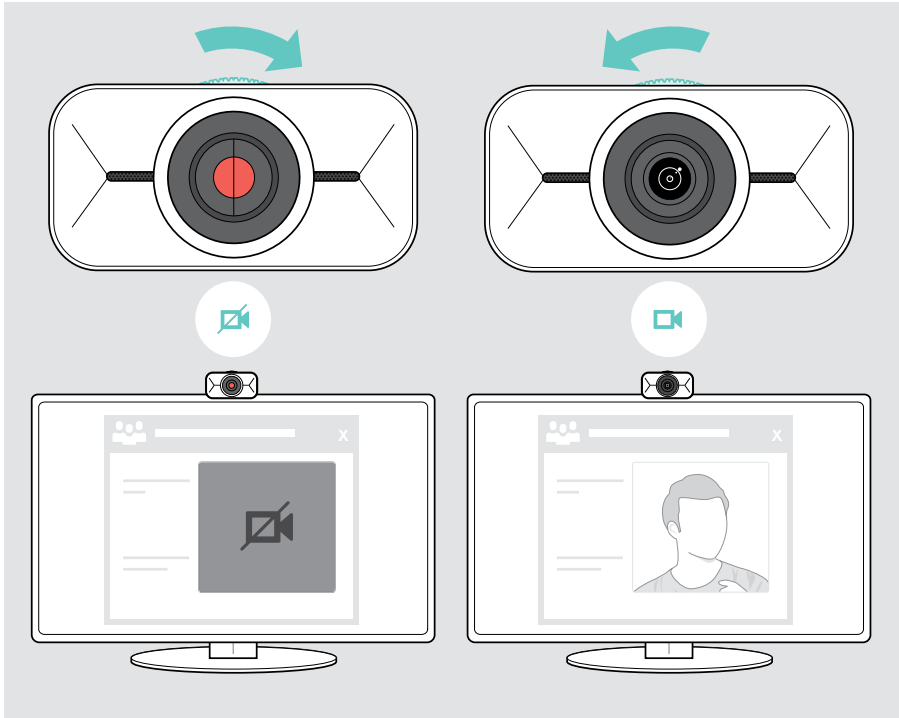
- > 通过统一通信解决方案呼叫客服, 他将帮助您找到 EXPAND Vision 1 麦克风的正确音量设置。
- > 在统一通信解决方案和 / 或计算机音频应用中更改麦克风音量。



使用隐私快门

为了进一步提高隐私性, EXPAND Vision 1 配备了用于禁用网络摄像头的滚轮。

- > 转动隐私快门的滚轮：
 - 顺时针方向旋转以关闭透镜, 或
 - 逆时针方向旋转以打开透镜。



EXPAND Vision 1 保养须知

清洁产品

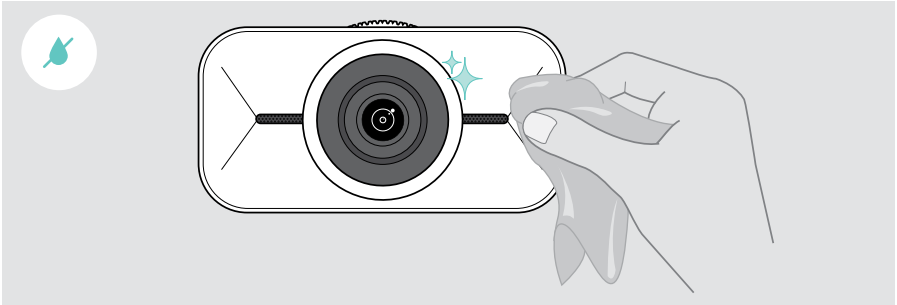
注意

液体会损坏产品的电子元件！

进入设备外壳的液体会导致短路和损坏电子元件。

- > 使所有液体远离产品。
- > 不要使用任何清洁剂或溶剂。

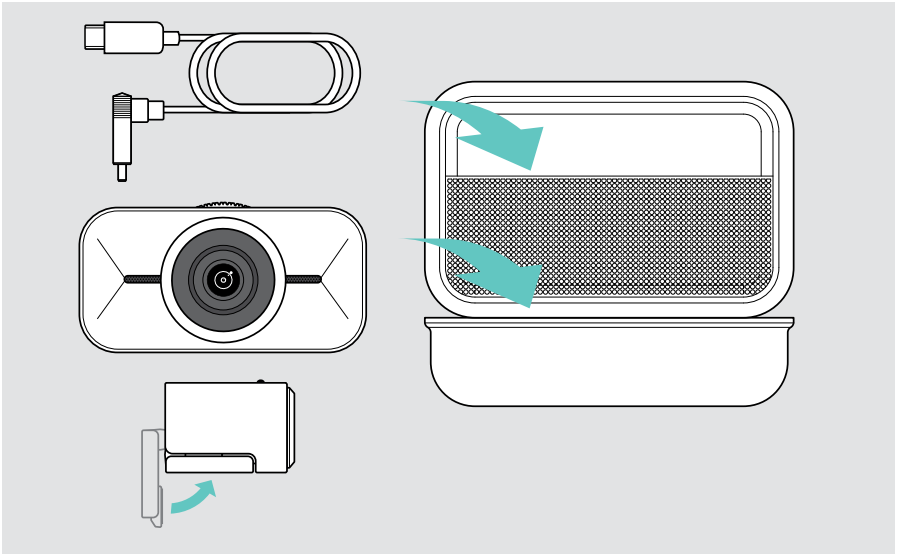
- > 只能使用干布清洁产品。



携带和存放产品

携带或长时间不使用时, 请将产品存放在便携盒中。这有助于避免刮划, 保持产品处于良好状态。

- > 拔下 USB-C 线缆并将其卷起。
- > 卸下网络摄像头并向上折叠安装夹。
- > 将它们放入便携盒中。



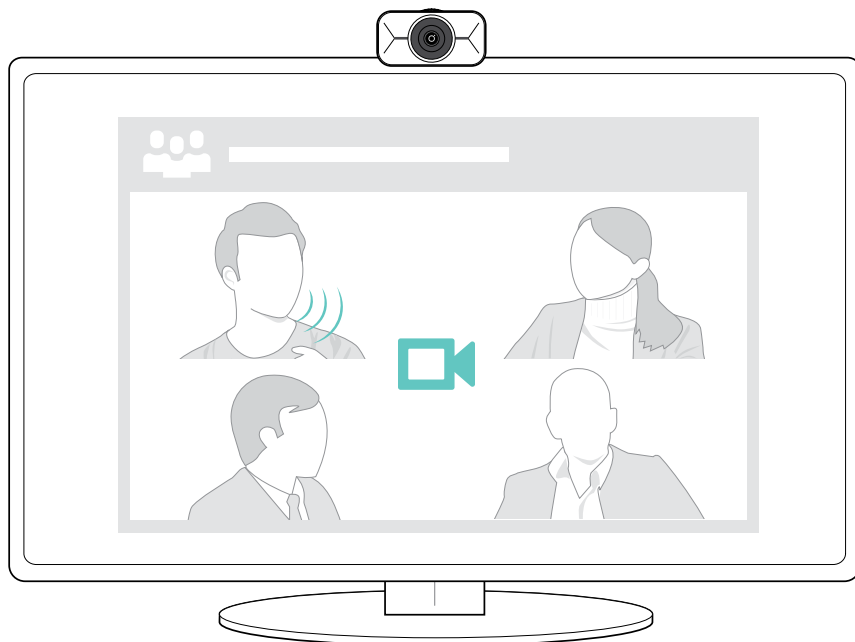
如果出现问题...

问题	可能的原因	解决方案	页数
网络摄像头的图像显示不正确	网络摄像头的位置不理想	> 对齐网络摄像头的高度。	10
		> 更改您在网络摄像头前的位置。	-
		> 更改网络摄像头在屏幕 / 显示器上的位置或在三脚架上的位置。	5
		> 更改缩放级别。	13
无图像或音频	未正确插入接头	> 检查线缆连接。	7
	麦克风已静音	> 通过统一通信解决方案取消麦克风静音。	-
	扬声器已静音	> 取消相连设备 (例如笔记本电脑) 扬声器的静音。	-
	隐私快门正在使用中 (镜头关闭)	> 打开隐私快门。	19
	未选择网络摄像头作为音频设备 (Microsoft Windows)	> 请右击 Audio 图标。 > 在输入项下选择网络摄像头作为麦克风。	-
视频或音频质量低	互联网连接不佳	> 检查您的网络连接性能。	-
	未取下镜头上的塑料保护装置	> 取下塑料保护装置。	-
浮动菜单不可用	EPOS Connect 未安装在相连设备上	> 启动 EPOS Connect。	8
	计算机已关闭 / 浮动菜单已关闭	> 通过 EPOS Connect 中的浮动菜单按钮或任务栏中的 EPOS Connect 图标将其打开。	11
		> 拔下网络摄像头的 USB-C 接头, 然后将其重新插入。“浮动”菜单将自动打开。	11
图像暗/亮	设置调节错误	> 通过浮动菜单或 EPOS Connect 更改设置。	17
		> 在高级菜单中单击“重置”(浮动菜单 / EPOS Connect)。	17

如果出现此处未列出的问题, 或者采用建议的解决方案仍然无法解决问题, 请联系当地的 EPOS 合作伙伴以寻求帮助。

如需寻找您所在国家的 EPOS 合作伙伴, 请访问 eposaudio.com。

EPOS



DSEA A/S

Kongebakken 9, DK-2765 Smørum, Denmark
eposaudio.com

Publ. 08/23, A02