

EPDS



EXPAND Control

Regelaar en planningspaneel voor vergaderruimtes

Gebbruiksaanwijzing

Model: DSWBT2

Inhoud

Welkom.....	2
Inhoud van pakket.....	3
EXPAND Control in één oogopslag.....	4
Tablet in één oogopslag.....	4
Leds in één oogopslag.....	5
Installatie van de EXPAND Control.....	7
De onderafdekking wegnemen.....	7
Installatieopties.....	8
A Het product op een bureau plaatsen.....	9
B Het product aan een stevige muur bevestigen.....	10
C Het product tegen een glazen wand bevestigen.....	12
D Het product op een bureau monteren.....	15
Aansluiten op Ethernet voor voeding.....	18
Gebruik van een optioneel Kensington®-slot.....	19
Instellen van de EXPAND Control.....	20
De tablet als planningspaneel laten werken.....	20
De tablet als regelaar voor een vergaderruimte laten werken.....	21
Gebruik als regelaar voor vergaderruimte.....	22
Automatische stand-bymodus & ontwaken.....	22
Deelnemen aan vergaderingen/telefoongesprekken.....	23
Het weergavevolume wijzigen.....	24
De microfoon dempen/demping opheffen.....	24
Gebruik als planningspaneel.....	25
De beschikbaarheid van de ruimte en de details van de vergadering controleren...25	
Reserveren van een beschikbare ruimte ter plaatse.....	26
Het product onderhouden en bijwerken.....	27
De instellingen van EXPAND Control wijzigen.....	27
De firmware bijwerken.....	27
Het product reinigen.....	28
Bij problemen.....	29
De wandbevestiging van het glas verwijderen.....	33

Welkom

One-touch bediening

De EXPAND Control tablet doet dienst als regelaar van de vergaderruimte of als planningspaneel, naadloos in combinatie met toonaangevende UC-oplossingen voor elke vergaderruimte.

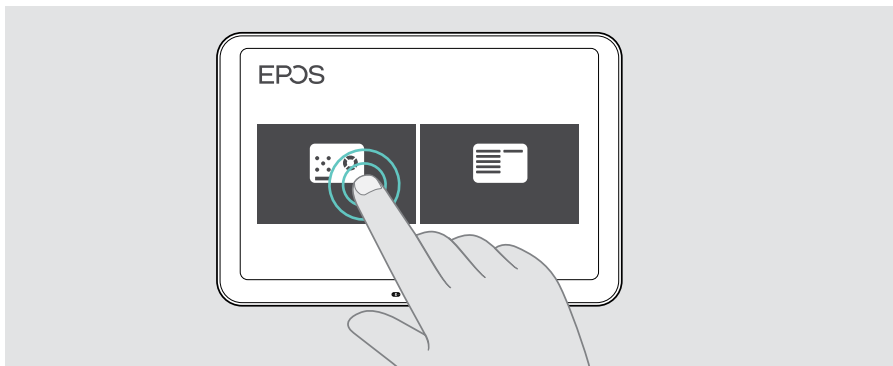
Probleemloze installatie en flexibele, opgeruimde montageopties bieden een intuïtieve gebruikerservaring die snelle implementatie en toepassing stimuleert.

Met behulp van de tablet als regelaar van de vergaderruimte kan hij eenvoudig worden gekoppeld aan EPOS EXPAND Vision-videokonferentieoplossingen, zodat u moeiteloos kunt vergaderen.

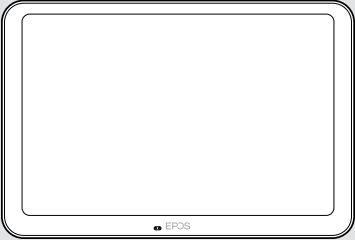
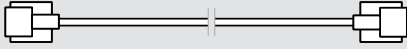

De functies zijn onder meer met één druk op de knop te verbinden, oproepinstellingen aan te passen of content te delen met behulp van het grote scherm met antireflectie en een ergonomische kijkhoek. Gebruikt als wandpaneel, stelt hij gebruikers in staat om locatie- en vergadergegevens te bekijken of zelfs beschikbare vergaderruimtes ter plaatse te reserveren. Meerkleurige led-indicatoren aan de zijkant van de tablet tonen de beschikbare vergaderruimtes.

De tablet is gecertificeerd voor toonaangevende UC-oplossingen, waaronder Microsoft Teams Rooms op Android en kan op afstand worden geconfigureerd en beheerd.

Scandinavische eenvoud gecombineerd met functionaliteit, maakt deze oplossing subtiel en flexibel in elke vergaderruimte.



Inhoud van pakket

	<p>EXPAND Control Tablet</p>
	<p>Ethernetkabel Power over Ethernet (PoE) en netwerktoegang RJ45 naar RJ45</p>
	<p>Snelgids Veiligheidsgids Verklaring van overeenstemming</p>

	<p>Raadpleeg de Veiligheidsgids voor veiligheidsinstructies.</p>
	<p>Raadpleeg voor specificaties het informatieblad op eposaudio.com</p>

Handelsmerken

Het Bluetooth®-woordmerk en de -logo's zijn geregistreerde handelsmerken die eigendom zijn van Bluetooth SIG, Inc. en elk gebruik van dergelijke merken door DSEA A/S is onder licentie.

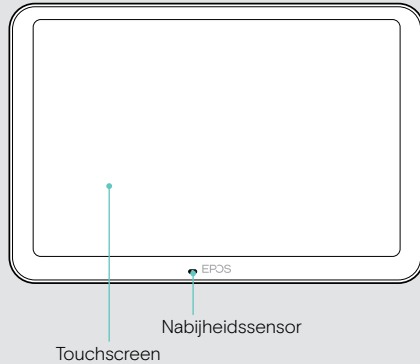
Kensington is een geregistreerd handelsmerk van ACCO Brands. Kensington The Professionals' Choice is een handelsmerk van ACCO Brands.

Alle andere handelsmerken zijn de eigendom van hun respectieve eigenaars.

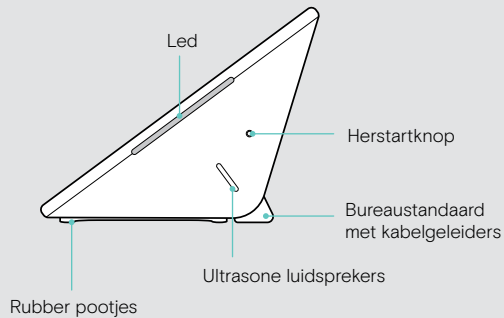
EXPAND Control in één oogopslag

Tablet in één oogopslag

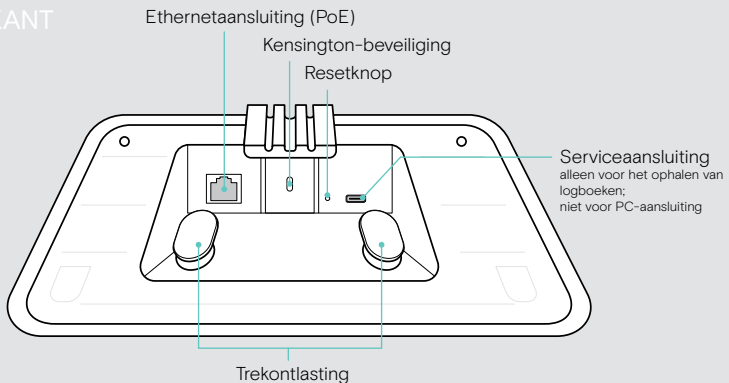
VOORKANT



ZIJKANT



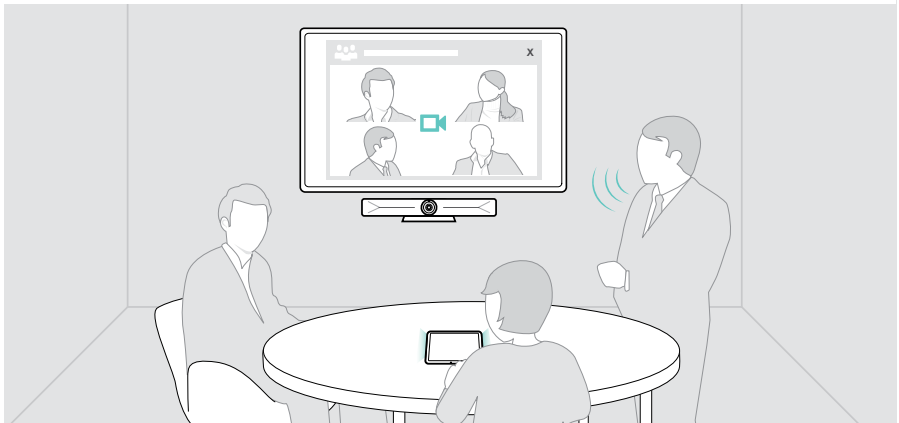
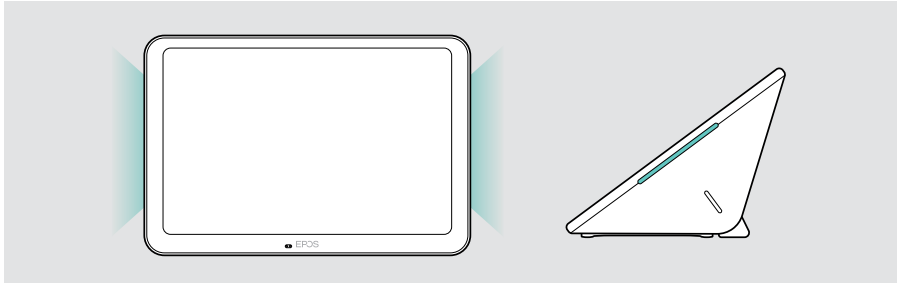
ONDERKANT




Leds in één oogopslag

Omdat de EXPAND Control kan worden gebruikt als regelaar voor vergaderruimtes of als planningspaneel (bijv. bij de deur, buiten de vergaderruimte) biedt hij verschillende led-indicaties.

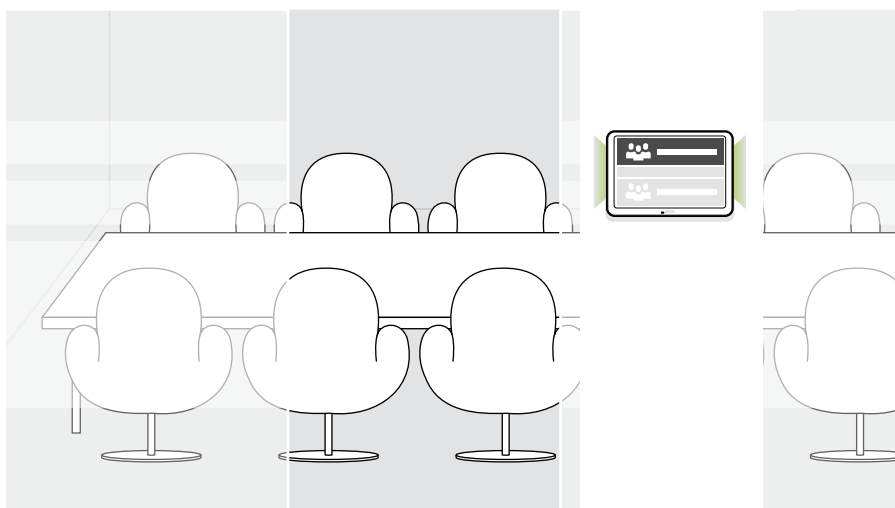
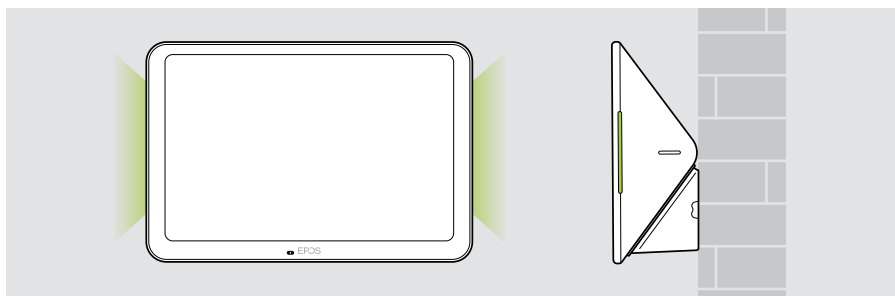
Led-indicaties van de regelaar van de vergaderruimte



 Tablet actief (bijv. in een gesprek)

 Tablet in stand-bymodus

Led-indicaties van het planningspaneel



 Status: bezet/niet beschikbaar

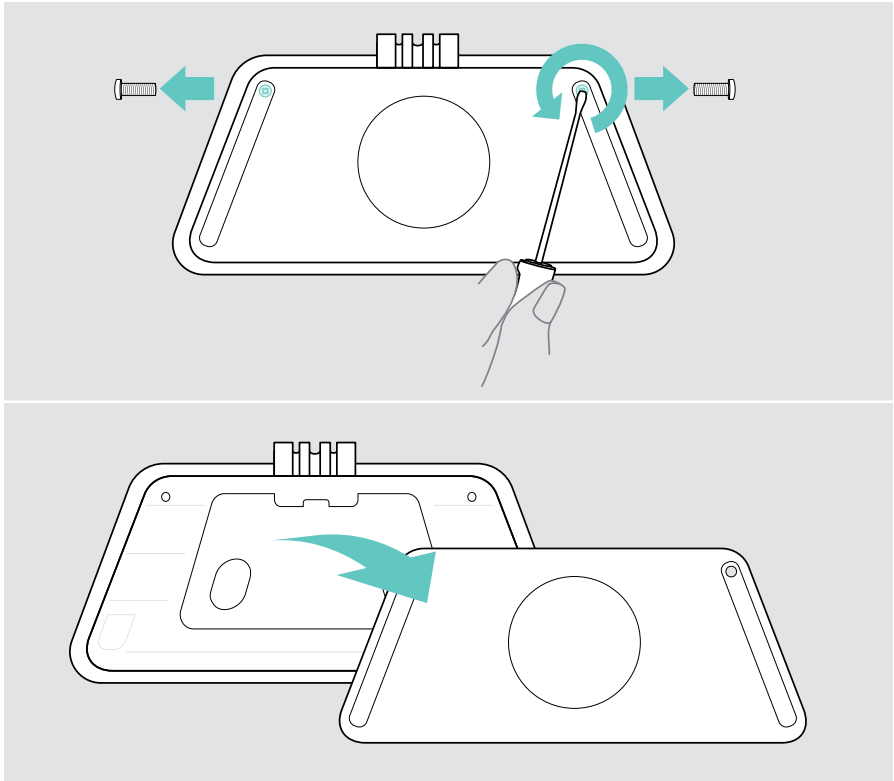
 Status: vrij/beschikbaar

Installatie van de EXPAND Control

De onderafdekking wegnemen

De aansluitingen bevinden zich achter de onderafdekking.

- 1 Draai de twee schroeven met een kruiskopschroevendraaier los.
- 2 Neem dan de afdekking weg.

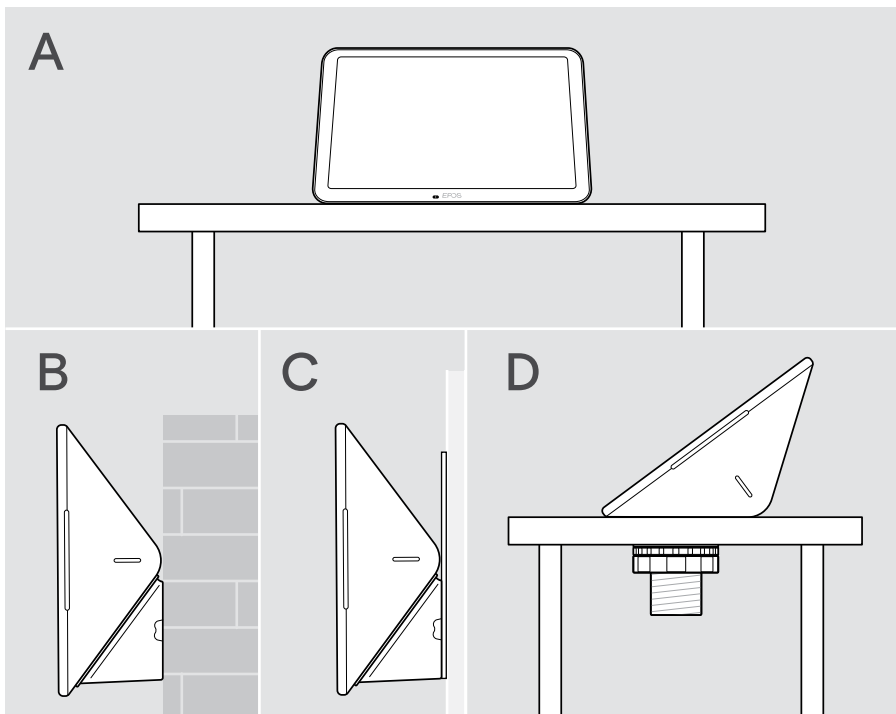


Installatieopties

Omdat de EXPAND Control kan worden gebruikt als regelaar voor vergaderruimtes of als planningspaneel (bijv. bij de deur, buiten de vergaderruimte) zijn er verschillende installatie-opties.

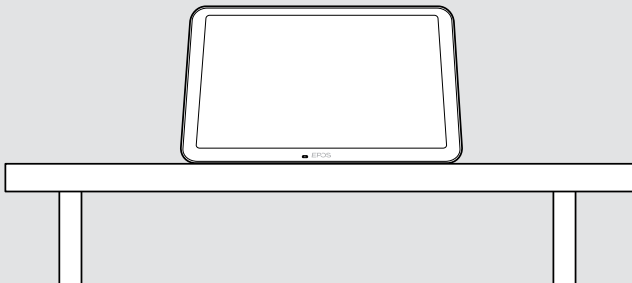
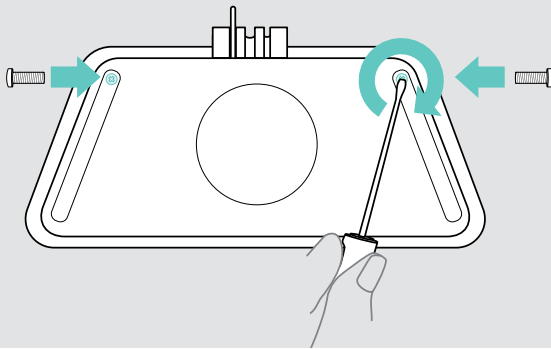
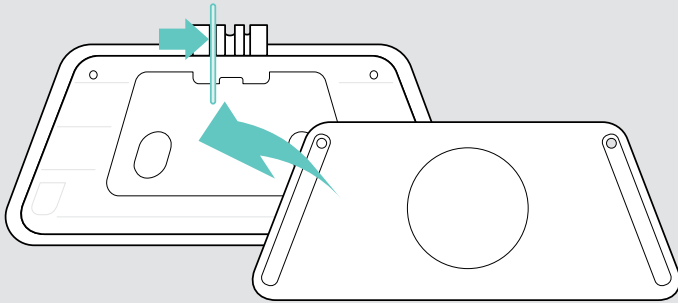
De tablet kan:

- **A** Eenvoudig op een bureau geplaatst worden,
- **B** Bevestigd aan een stevige muur, bijv. bij de deur / ingang van een ruimte (accessoire: Control - WM 01 bijv. een stenen of houten muur of gipsplaten)
- **C** Bevestigd tegen een glazen wand, bijv. bij de deur / ingang van een ruimte (accessoire: Control WM - G)
- **D** Vast gemonteerd op een bureau (accessoire: Control - DM 01)



A Het product op een bureau plaatsen

- > Sluit de ethernetkabel (zie pagina 18) en eventueel een optioneel Kensington-slot (zie pagina 19) aan.
- > Druk de kabels in de kabelgeleiders vast.
- > Plaats de onderafdekking terug en draai de twee borgschroeven weer vast.
- > Plaats de tablet op het bureau.

A

B Het product aan een stevige muur bevestigen

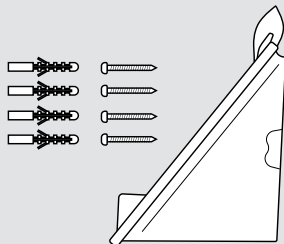


VOORZICHTIG

Gevaar op ongelukken of schade!

Boren in bijvoorbeeld kabels kan leiden tot ongelukken.

> Controleer of er kabels of leidingen in de muur zitten.



De tablet aan de muur monteren:

> Gebruik het accessoire [Control - WM 01](#).

De verpakking bevat:

- Wandhouder
- Pluggen*
- Bevestigingsschroeven

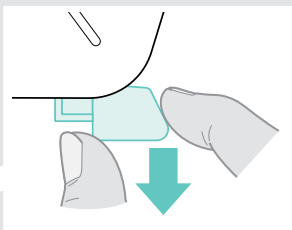
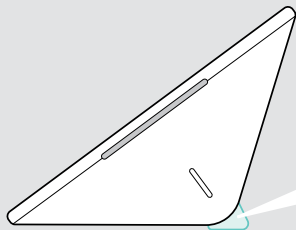
*Voor verschillende muurtypen zijn mogelijk specifieke pluggen nodig

Het wandtype is een voorbeeld – voor andere wandtypen kan een andere montage nodig zijn.

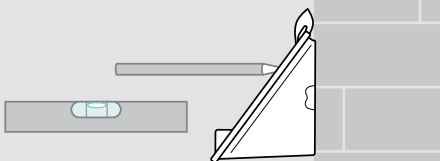
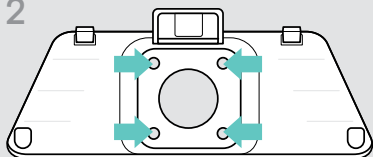
- 1 Trek de steun van de bureaustandaard omlaag om deze weg te nemen.
- 2 Kies een positie zodat de [tablet gemakkelijk toegankelijk is](#). Houd de wandhouder tegen de muur, zet hem waterpas en breng vier markeringen aan.

B

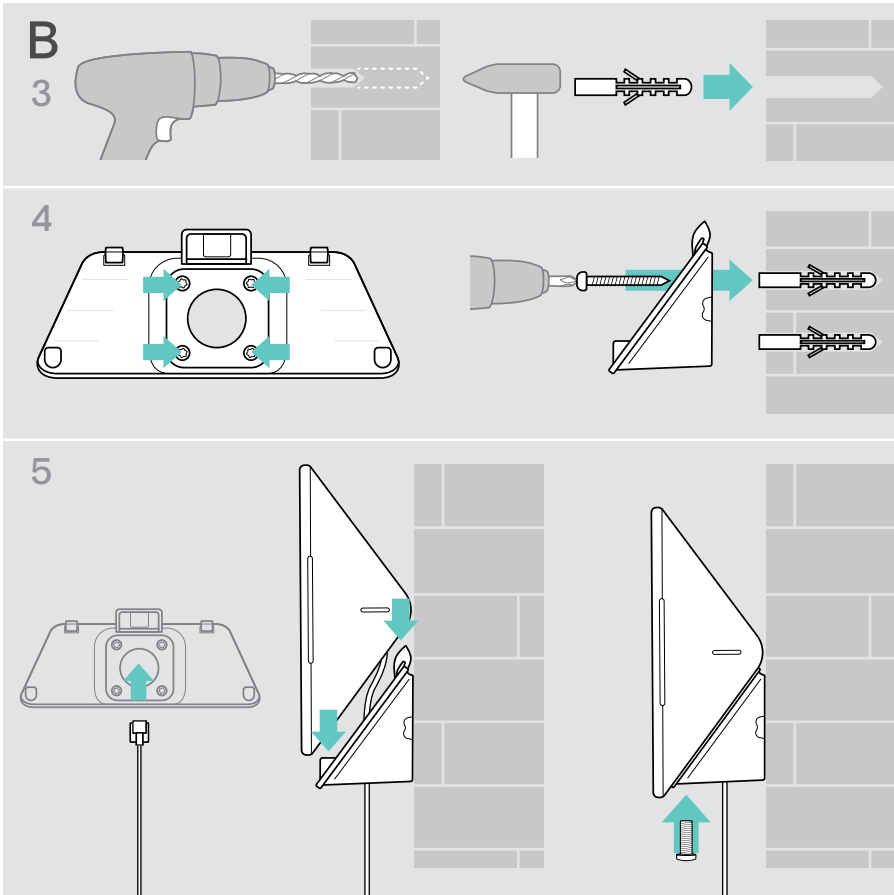
1



2



- 3 Boor vier gaten en breng de pluggen erin aan.
- 4 Houd de wandhouder opnieuw tegen de muur en zet hem vast met de schroeven.
- 5 Sluit de ethernetkabel aan (zie blz. 18). Voer de kabels door de opening van de wandhouder. Schuif de tablet erin en draai de twee schroeven vast.



C Het product tegen een glazen wand bevestigen

De tablet tegen een glazen wand bevestigen:

- > Gebruik het accessoire **Control WM - G**.

De verpakking bevat:

- Houder met zelfklevende tape
- Moeren
- Wandhouderafdekking
- Beknopte handleiding

- 1 Trek de steun van de bureaustandaard omlaag om deze weg te nemen.
- 2 Maak de glazen wand schoon met een vochtige doek.
- 3 Kies een positie zodat de **tablet gemakkelijk toegankelijk is**. Houd de houder – nog met afgeschermd plakstrook – tegen de glazen wand, plaats hem waterpas en zet een merkteken.

C

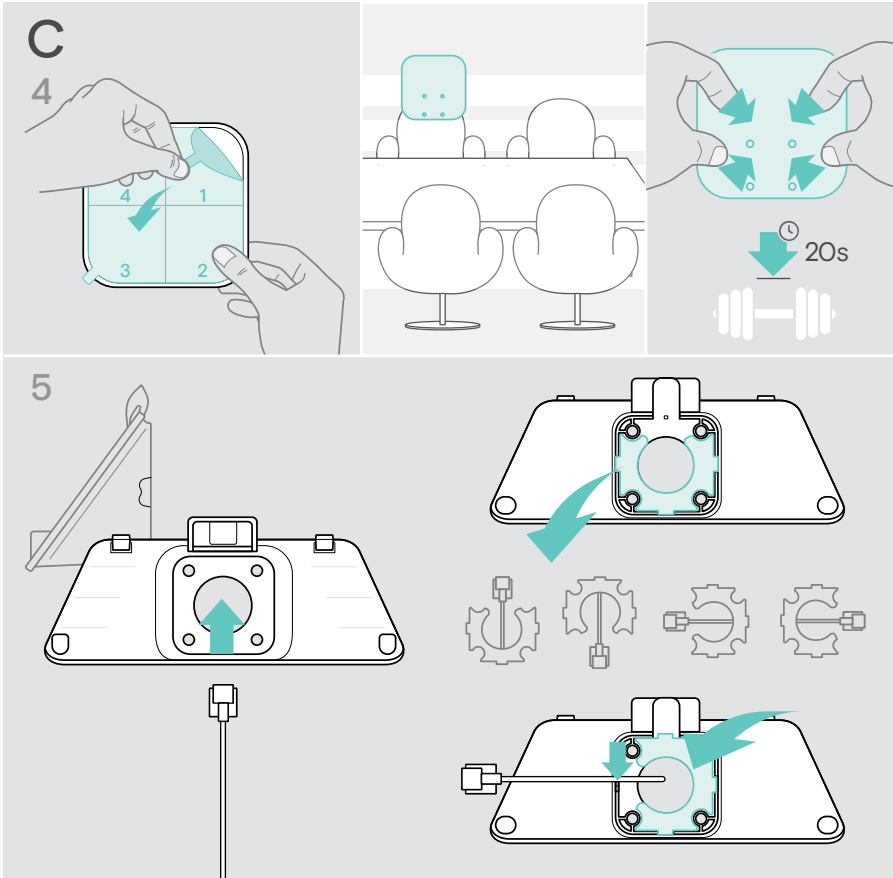
1

2

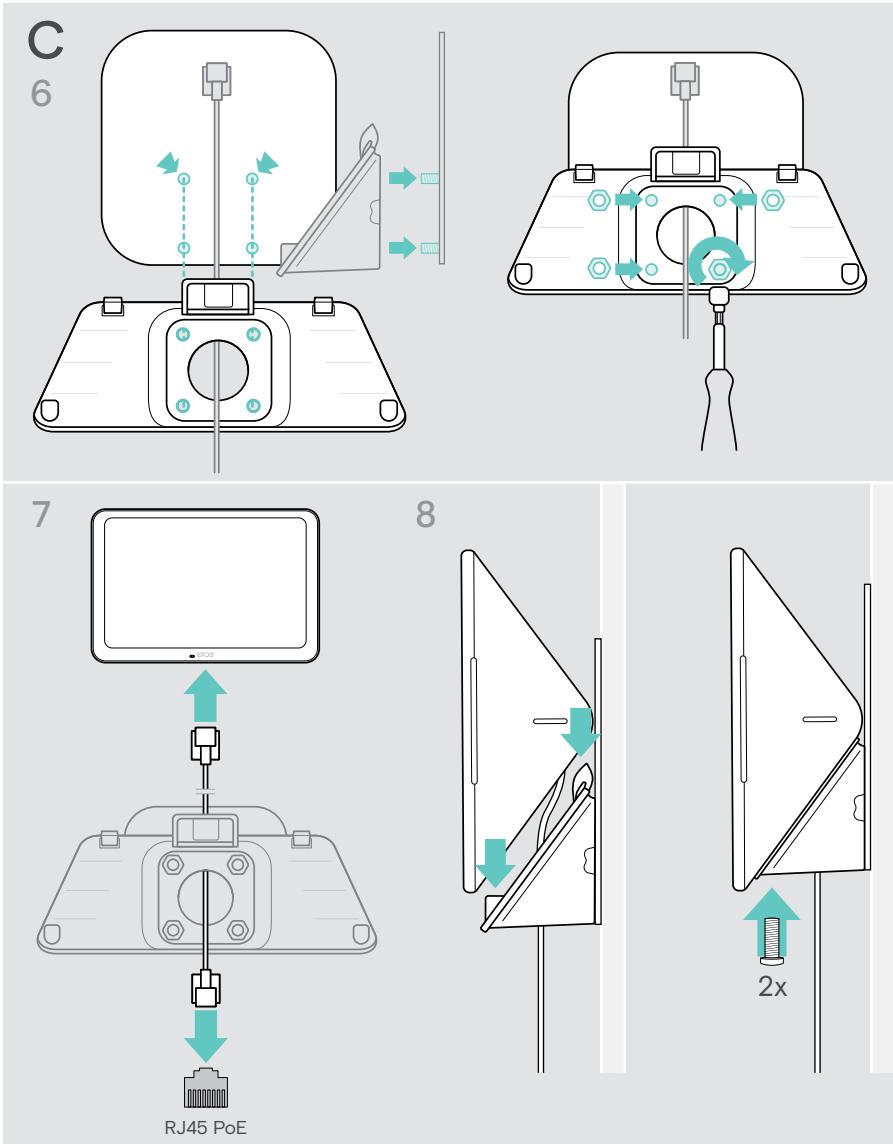
3

4 Verwijder het beschermende papier van de tape. Stem de plek van de houder af op het merkteken en druk er 20 seconden en op meerdere punten krachtig op.

5 Voer de kabels door de opening van de wandhouder.
 Het wijzigen van de richting van de kabeluitgang aan de achterkant: haal het schuimkussentje eruit, draai het in de gewenste richting en druk het terug in de uitsparing.
 Zet de kabels vast in de daarvoor bestemde kabelgeleider.



- 6 Plaats de afdekking op de houder. Draai de vier moeren handmatig vast met een dopsleutel.
- 7 Sluit de ethernetkabel aan (zie blz. 18).
- 8 Schuif de tablet erin en draai de twee schroeven vast.



D Het product op een bureau monteren



Om de tablet op een bureau te monteren:
 > Gebruik het accessoire [Control - DM 01](#).

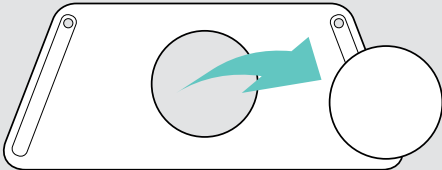
De verpakking bevat:

- Tafelbevestiging, montageplaat
- Schroeven
- Borgmoeren, sluitring
- Afdekking

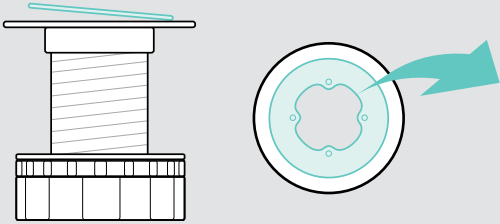
- 1 Neem de ronde afdekking weg van de onderafdekking van de tablet.
- 2 Verwijder de montageplaat.
- 3 Steek de tafelbladbevestiging in het onderste gat van de tablet en zet de montageplaat met de 4 schroeven erop vast.

D

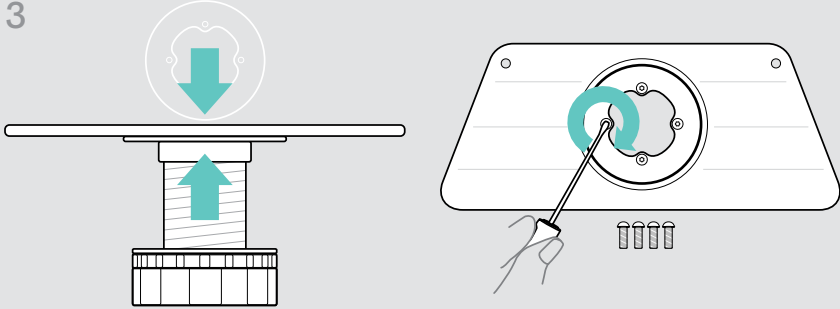
1



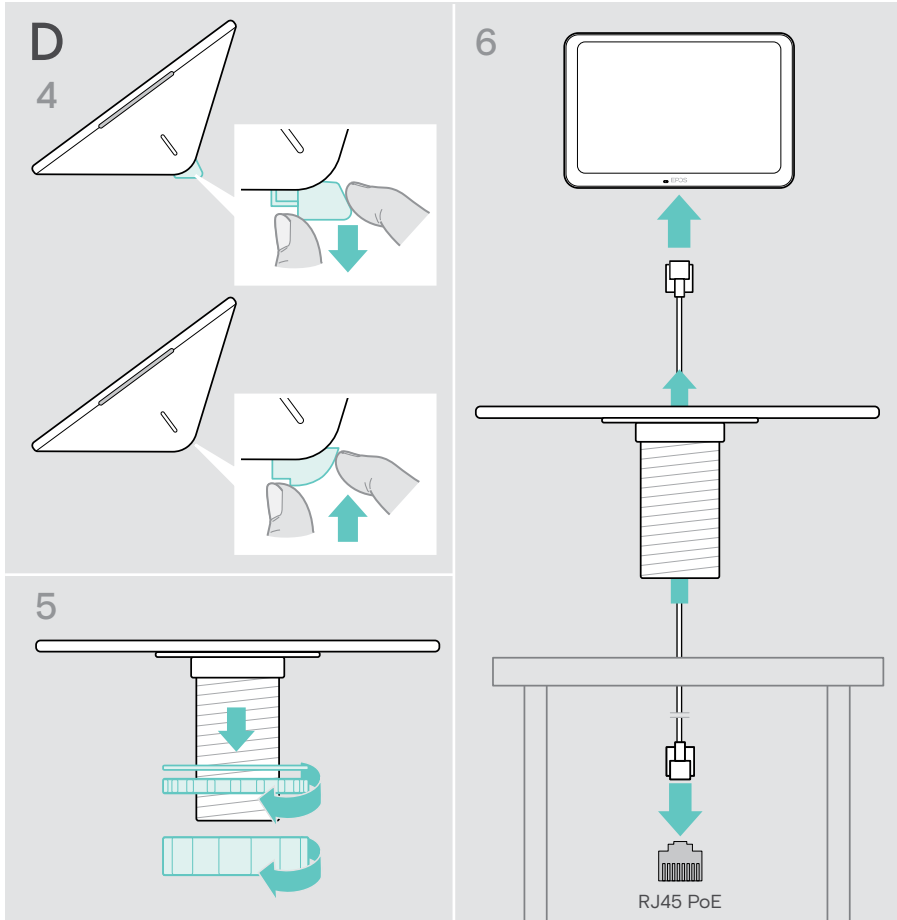
2



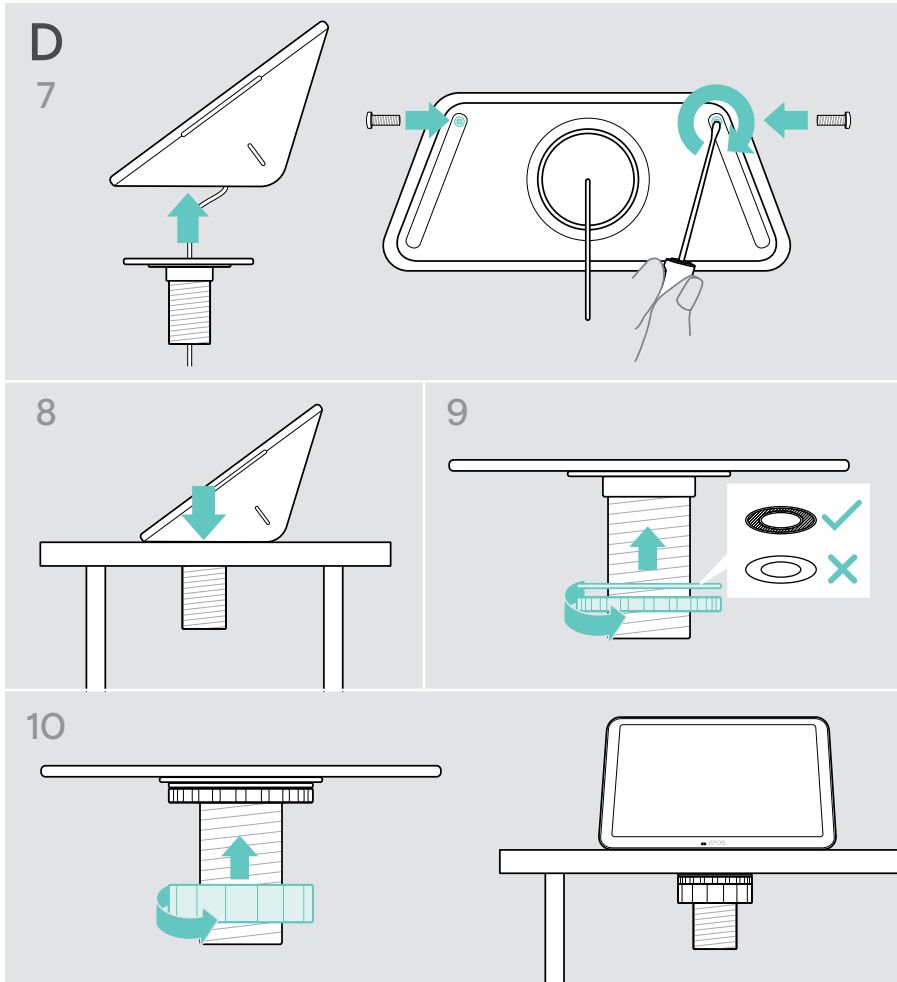
3



- 4 Trek de bureaustandaardsteun omlaag en vervang deze door de nieuwe afdekking.
- 5 Draai de borgmoeren los en verwijder de sluitring.
- 6 Sluit de ethernetkabel (zie pagina 18) en eventueel een optioneel Kensington-slot (zie pagina 19) aan op de tablet. Voer de kabels door de tafelbladbevestiging en de opening in uw bureau.

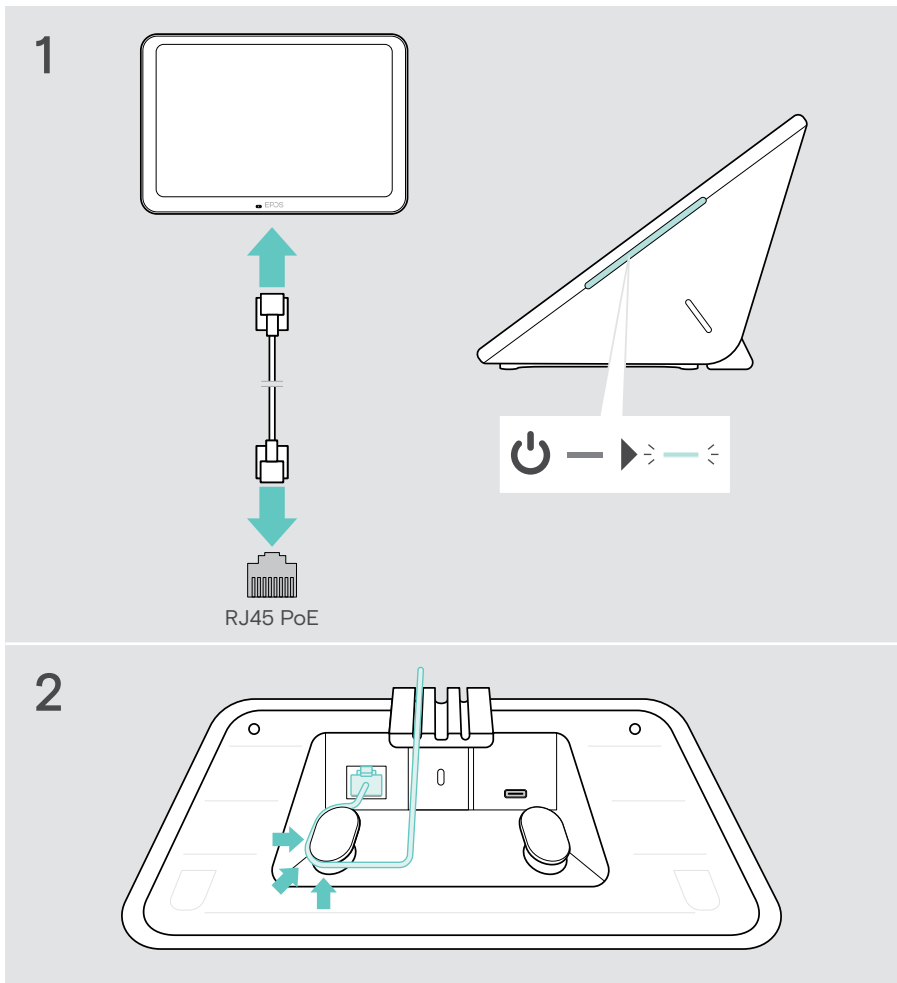


- 7 Plaats de onderafdekking terug en draai de twee schroeven vast.
- 8 Steek de tafelbladbevestiging in de opening in uw bureau.
- 9 Draai de sluitring met de rubberen kant naar boven. Schuif de sluitring en de plattere moer op de schroefdraad en draai die vast.
- 10 Draai de andere moer stevig vast.



Aansluiten op Ethernet voor voeding

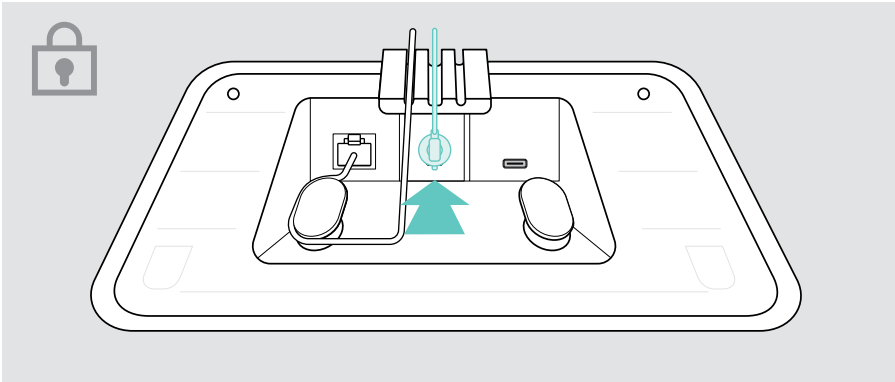
- 1 Sluit de Ethernet-kabel aan op de Ethernet-aansluiting van de tablet en op een RJ45-aansluiting die PoE (Power over Ethernet) levert.
Het scherm schakelt in en de leds lichten gedimd mintgroen op. Als u de EXPAND Control voor het eerst gebruikt, verschijnt de installatiewizard (zie pagina 20).
- 2 Leid de kabel rond de trekontlasting.



Gebruik van een optioneel Kensington®-slot

U kunt uw tablet beveiligen met een optioneel Kensington-slot, bijv. op een vergadertafel. De Kensington-sleuf ondersteunt de meest voorkomende Kensington-slots.

- > Volg de instructies voor uw Kensington-slot.



Instellen van de EXPAND Control

Zodra de EXPAND Control is aangesloten op Ethernet, verschijnt de installatiewizard bij het eerste gebruik.

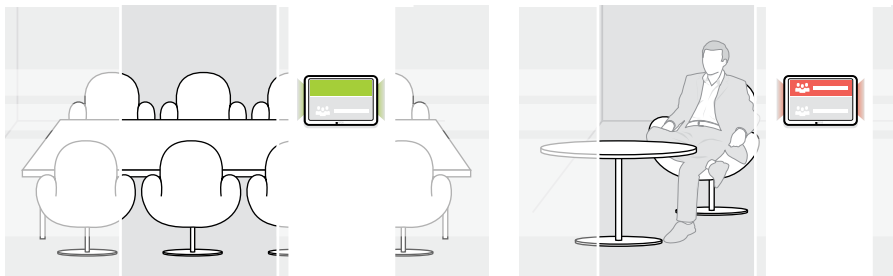
- > Volg de wizard van de tablet om UC-oplossingen en UC-apparaten te verbinden en de instellingen naar wens aan te passen.

Tijdens het instellen wordt u gevraagd of u de tablet wilt gebruiken als [Regelaar voor een vergaderruimte 'Touch Console'](#) of als [Planningspaneel 'Panels'](#), zie de volgende hoofdstukken.



De tablet als planningspaneel laten werken

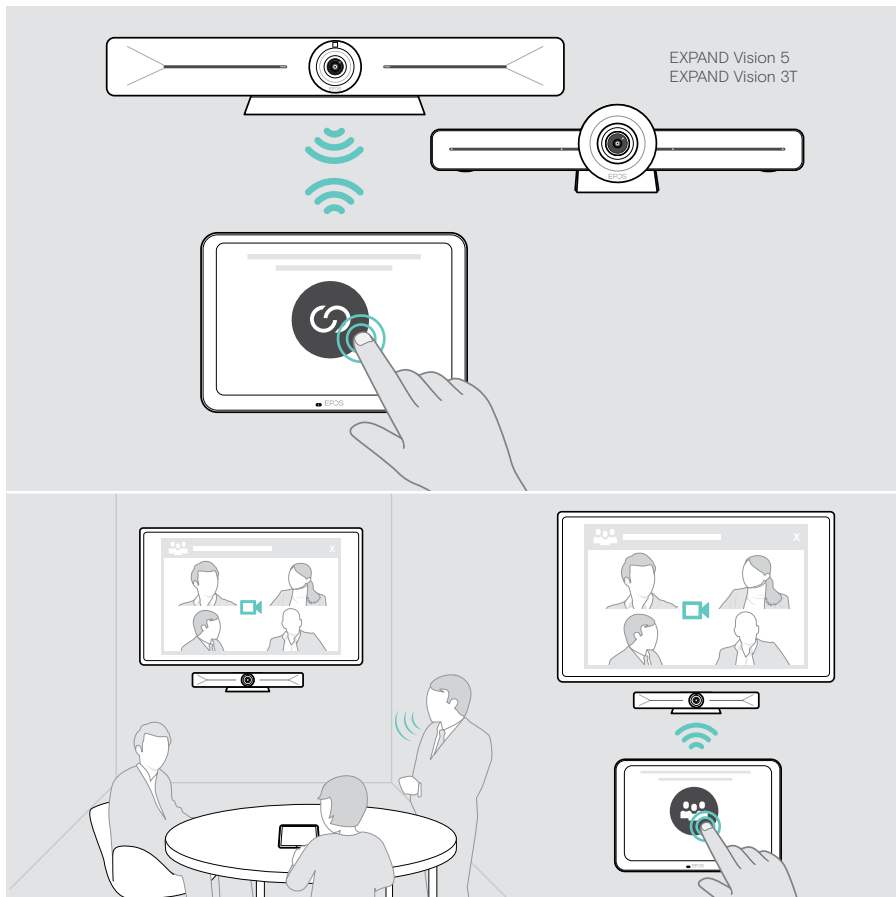
- > Volg de wizard om de tablet te laten werken als een planningspaneel en maak verbinding met uw UC-oplossing (bijv. Microsoft Teams).



De tablet als regelaar voor een vergaderruimte laten werken

Om de tablet als regelaar voor een vergaderruimte te gebruiken, moet u hem verbinden met bijv. uw EPOS EXPAND Vision 5 of Vision 3T Collaboration Bar.

- > Installeer de EXPAND Vision 5 of Vision 3T Collaboration Bar en sluit deze aan voordat u de installatie start.
- > Volg de wizard om uw EXPAND Vision-product via Bluetooth of de ultrasone luidsprekers (afhankelijk van de UC-oplossing) aan te sluiten.



Gebruik als regelaar voor vergaderruimte

Met het touchscreen van de tablet kunt u uw EPOS EXPAND Vision 5 of Vision 3T Collaboration Bar bedienen, bijvoorbeeld om:

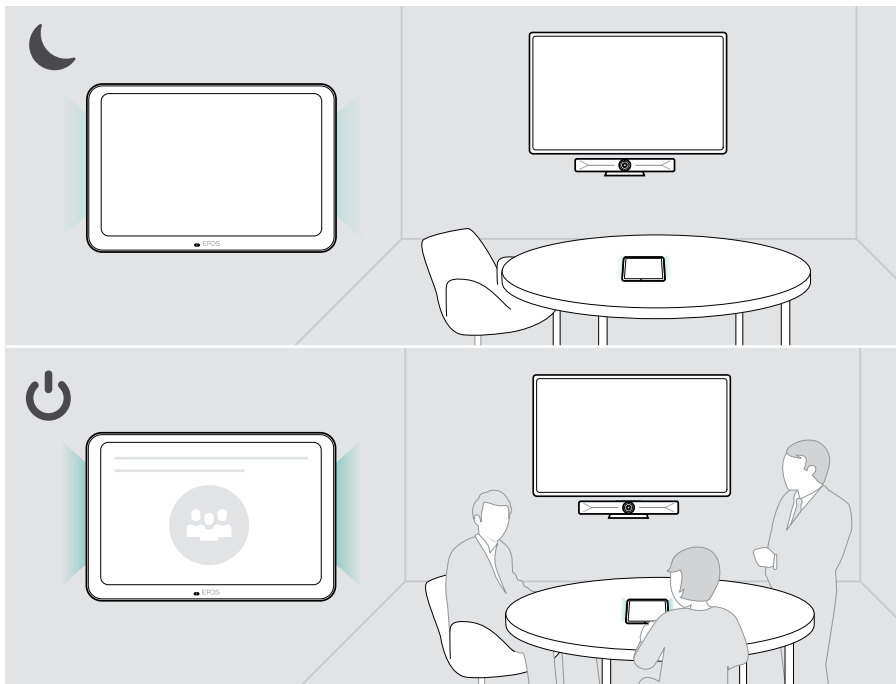
- Deel te nemen aan vergaderingen en deze te regelen (met één druk op de knop),
- Oproepinstellingen aan te passen, het volume te wijzigen, de microfoon te dempen,
- Content te delen (EXPAND Vision 5).

Automatische stand-bymodus & ontwaken

De tablet wordt automatisch ingeschakeld zodra deze op de stroom is aangesloten.

Om energie te besparen, schakelt de tablet over naar de stand-bymodus wanneer de nabijheidssensor geen activiteit in de vergaderruimte detecteert. Het scherm schakelt uit en de leds worden gedimd mintgroen.

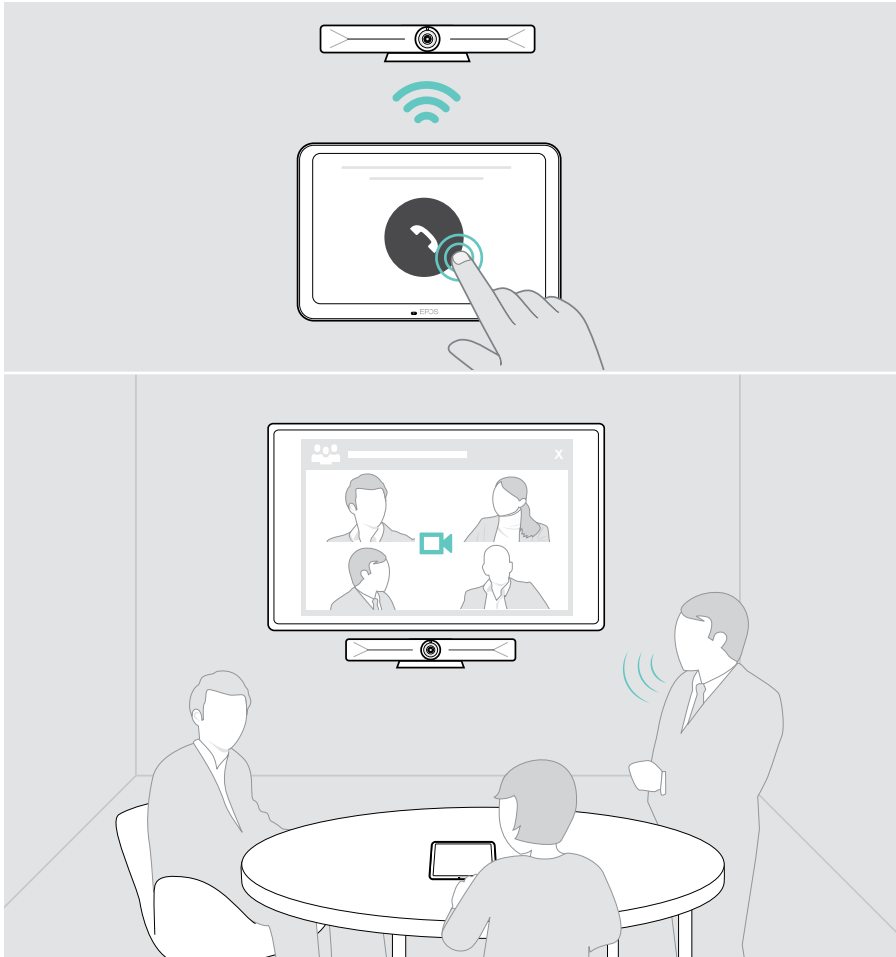
Als de nabijheidssensor een beweging in de ruimte detecteert, wordt de tablet automatisch geactiveerd. Het scherm schakelt in en de leds lichten helder mintgroen op.



Deelnemen aan vergaderingen/telefoongesprekken

U kunt deelnemen aan vergaderingen en gesprekken en deze beheren via uw UC-oplossing (bijv. Microsoft Teams) en de EXPAND Control.

- > Raak de knop of het pictogram voor deelnemen of vergaderen aan om deel te nemen aan je vergadering.



Het weergavevolume wijzigen



VOORZICHTIG

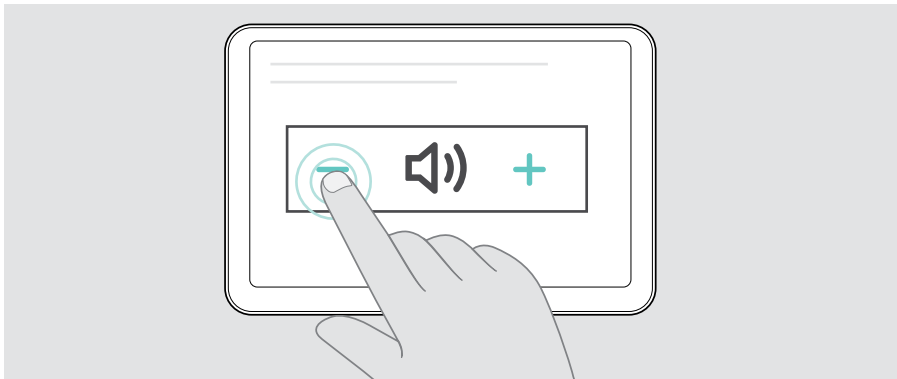
Risico op gehoorbeschadiging!

Een hoog volume, dat langere tijd op uw gehoor inwerkt, kan permanente gehoorbeschadiging veroorzaken.

- > Stel uzelf niet voortdurend bloot aan hoge volumes.

Om het volume tijdens een vergadering te wijzigen:

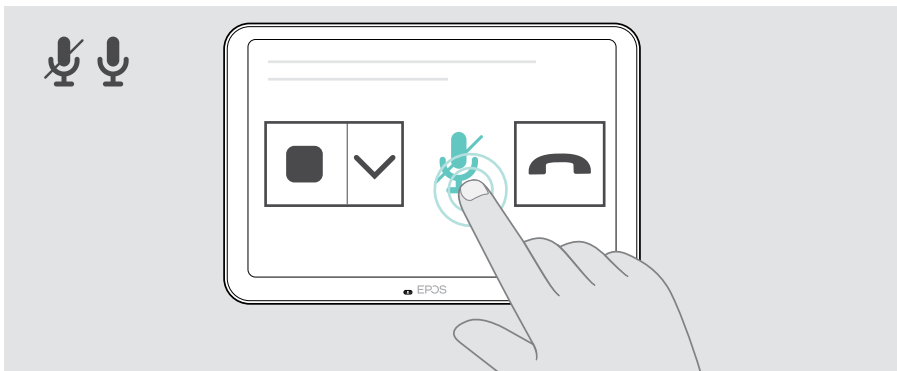
- > Raak het pictogram + aan of - om het volume van uw aangesloten luidsprekers te verhogen of te verlagen (bijv. EXPAND Vision 5 of aangesloten speakerphone voor Vision 3T).



De microfoon dempen/demping opheffen

Om de microfoons van uw verbonden apparaat tijdens een vergadering te dempen of weer in te schakelen:

- > Tik op het pictogram Dempen.



Gebruik als planningspaneel

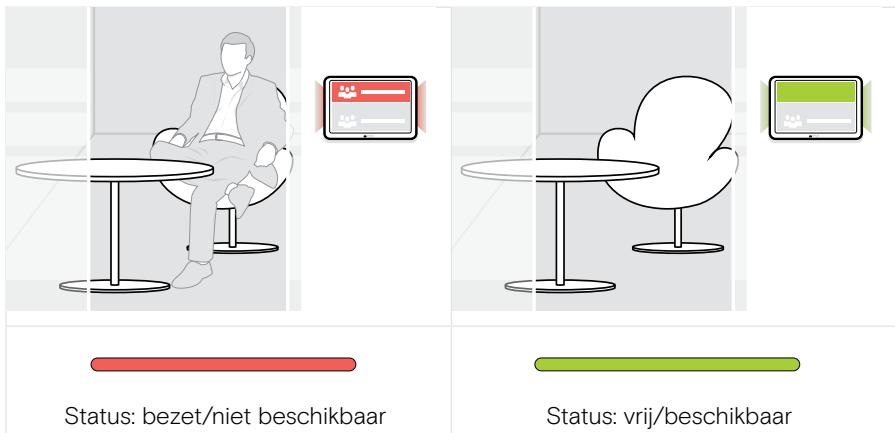
Wanneer u de tablet gebruikt als een planningspaneel, kunt u bijvoorbeeld:

- De locatie- en vergadergegevens bekijken of
- Beschikbare vergaderruimtes ter plaatse reserveren.

De beschikbaarheid van de ruimte en de details van de vergadering controleren

Als u op zoek bent naar een ruimte voor een spontane bespreking:

- > Neem dan een kijkje in de gang van de vergaderruimte. De leds geven aan of er een vergaderruimte beschikbaar is:

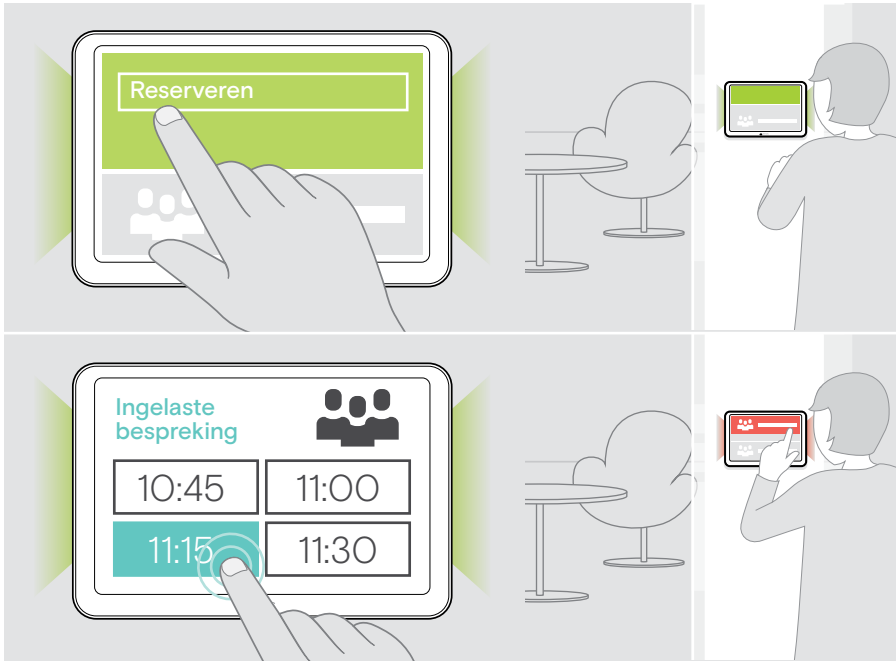


Op het scherm staan alle vergaderingen vermeld met verschillende gegevens die voor deze dag gepland zijn. De informatie op het scherm wordt geleverd via de Ethernet-aansluiting en uw UC-oplossing (bijv. Microsoft Teams).

Reserveren van een beschikbare ruimte ter plaatse

Als de ruimte beschikbaar is, kunt u een reservering maken voor een spontane bespreking:

- > Druk op bijv. 'Reserveren' (afhankelijk van de UC-oplossing).
- > Kies een tijdvak.
De leds worden rood.

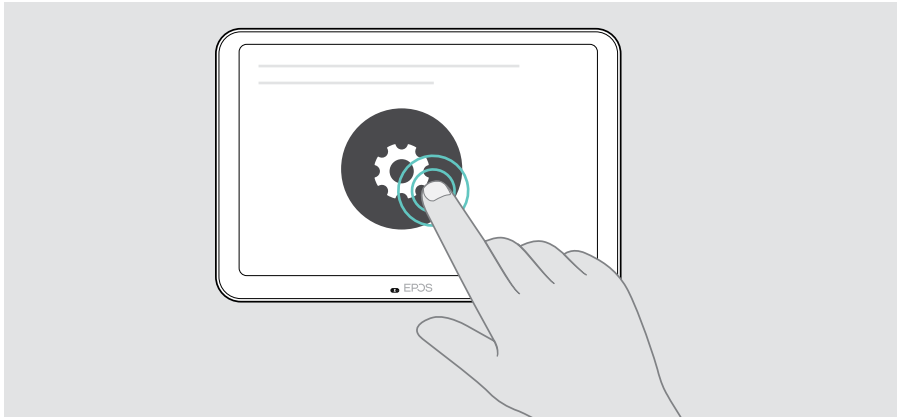


Het product onderhouden en bijwerken

De instellingen van EXPAND Control wijzigen

Het instellingenmenu op het scherm wordt gebruikt om het apparaat te personaliseren.

> Druk op '... Meer' > 'Instellingen' om de instellingen aan te passen.



De beheerdersinstellingen zijn beveiligd met een wachtwoord.

De firmware bijwerken

Updates voor de EXPAND Control worden beschikbaar gesteld via uw UC-oplossing en worden automatisch gedownload en geïnstalleerd – zodra de IT-beheerder dit heeft ingeschakeld.

Het product reinigen

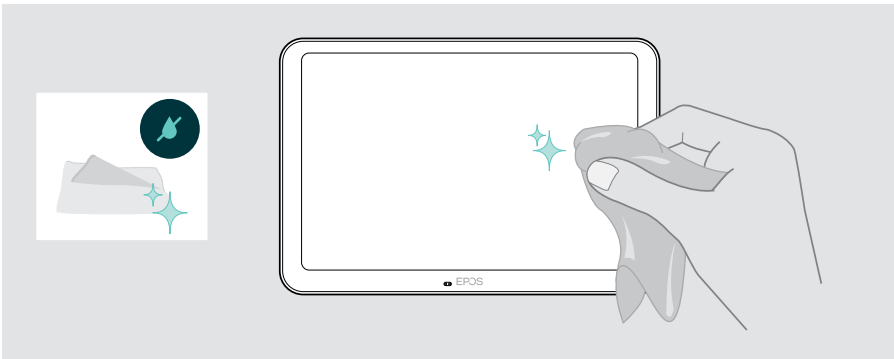
VOORZICHTIG

Vloeistof kan de elektronica van het product onherstelbaar beschadigen!

Water dringt in de behuizing van het product en kan kortsluiting in de elektronica veroorzaken.

- > Houd alle soorten vloeistoffen uit de buurt van dit product.
- > Gebruik in geen geval oplos- of reinigingsmiddelen.

- > Maak het apparaat uitsluitend schoon met een droge doek.



Bij problemen...

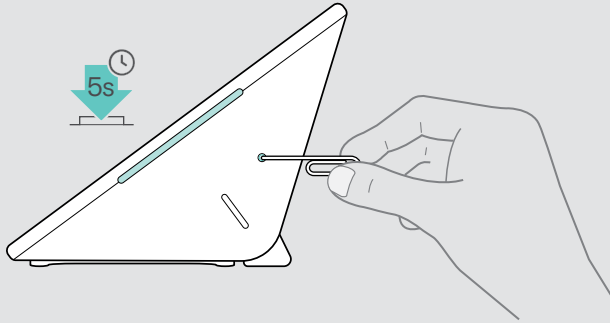
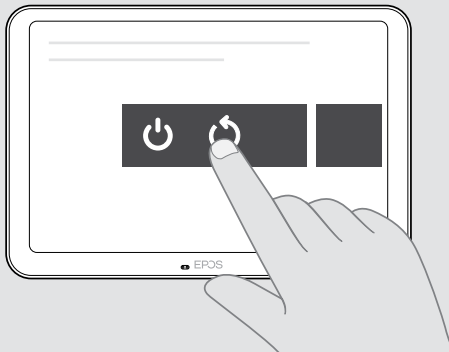
Probleem	Mogelijke oorzaak	Oplossing	Pagina
Geen verbinding	PoE-kabel is niet correct aangebracht (leds uit)	> Controleer de kabelaansluiting.	18
	RJ 45-aansluiting is niet compatibel met PoE	> Gebruik een PoE-adapter als voeding en wifi.	–
Oproep kan niet tot stand worden gebracht	Firewall blokkeert de oproep	> Controleer en wijzig de instellingen voor de netwerkfirewall.	–
Geen audio	Microfoons gedempt	> Schakel de microfoons weer in via de tablet of uw aangesloten apparaat.	24
Regelaar/ paneel reageert niet	Tablet heeft een onverwachte fout ondervonden	1 Start de tablet opnieuw op.	30
		2 Reset de tablet (kleine reset).	31
		3 Reset de tablet (harde reset).	32
Wijziging van de toepassing	Wissel de functie van de regelaar en het planningspaneel voor vergaderruimtes	> Neem contact op met onze klantenservice.	–

Neem contact op met uw lokale EPOS-partner voor hulp als er een probleem optreedt dat niet kan worden opgelost met de oplossingen in de tabel.

Zoek op eposaudio.com naar een EPOS-partner in uw land.

De EXPAND Control opnieuw opstarten

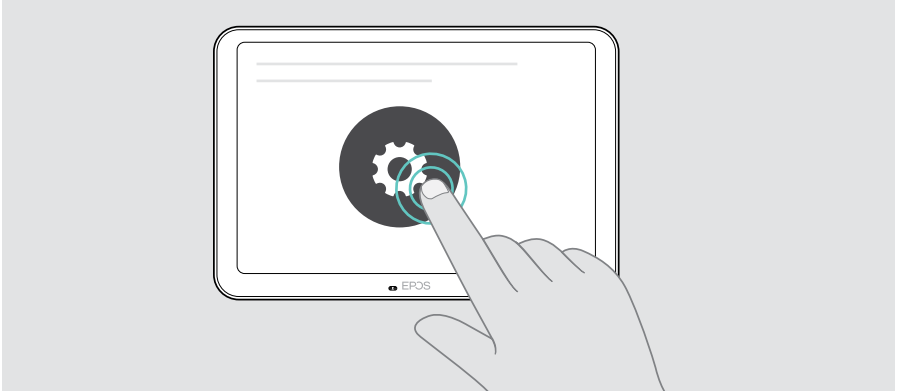
- > Druk de herstartknop in met een paperclip totdat het optiescherm verschijnt.
- > Druk dan op het pictogram Herstarten.
De EXPAND Control gaat uit en schakelt weer in.

1**2**

Afzonderlijke gebruikersinstellingen wissen (kleine reset)

Om al uw instellingen te wissen, bijv. wachtwoord, namen van ruimtes of taal:

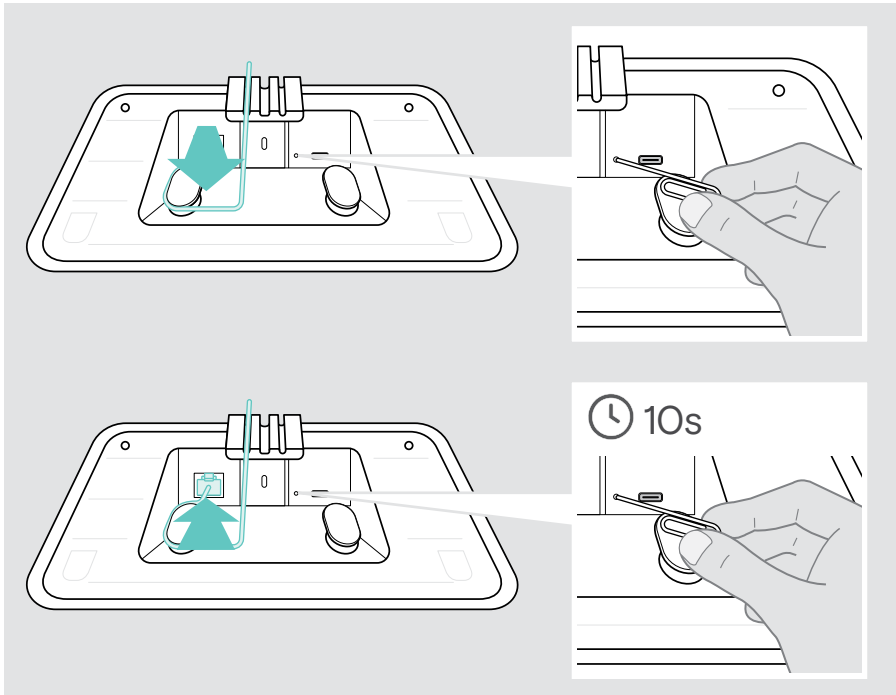
- > Open het menu [Instellingen](#) > [Productinstellingen](#) > [Debug tools](#) (indien nodig wachtwoord invoeren) > [Gebruikersinstellingen resetten](#).



Terugzetten naar fabrieksinstellingen (harde reset)

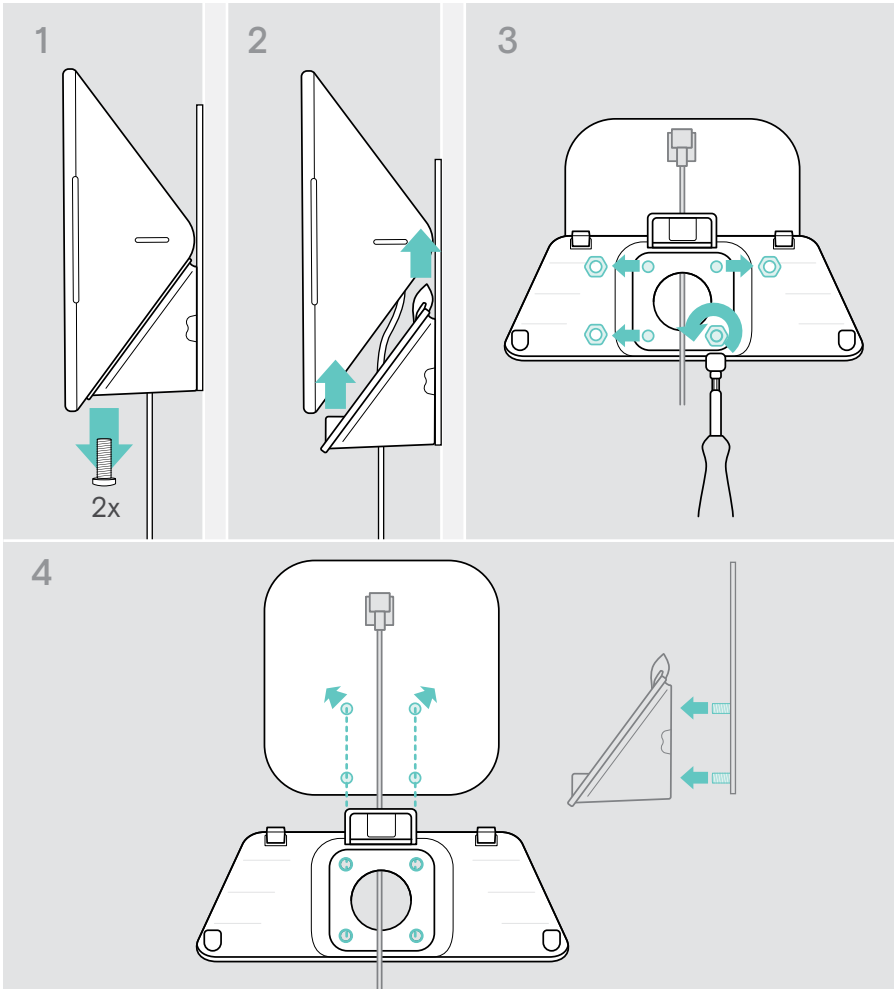
- > Haal de ethernetkabel uit de ethernet aansluiting.
- > Houd de resetknop ingedrukt, bijv. met een paperclip.
- > Sluit de ethernetkabel weer aan.
- > Houd de resetknop 10 seconden ingedrukt.
- > Laat de resetknop los.

De EXPAND Control is teruggezet op de fabrieksinstellingen. De leds gaan branden en de wizard verschijnt op het scherm.

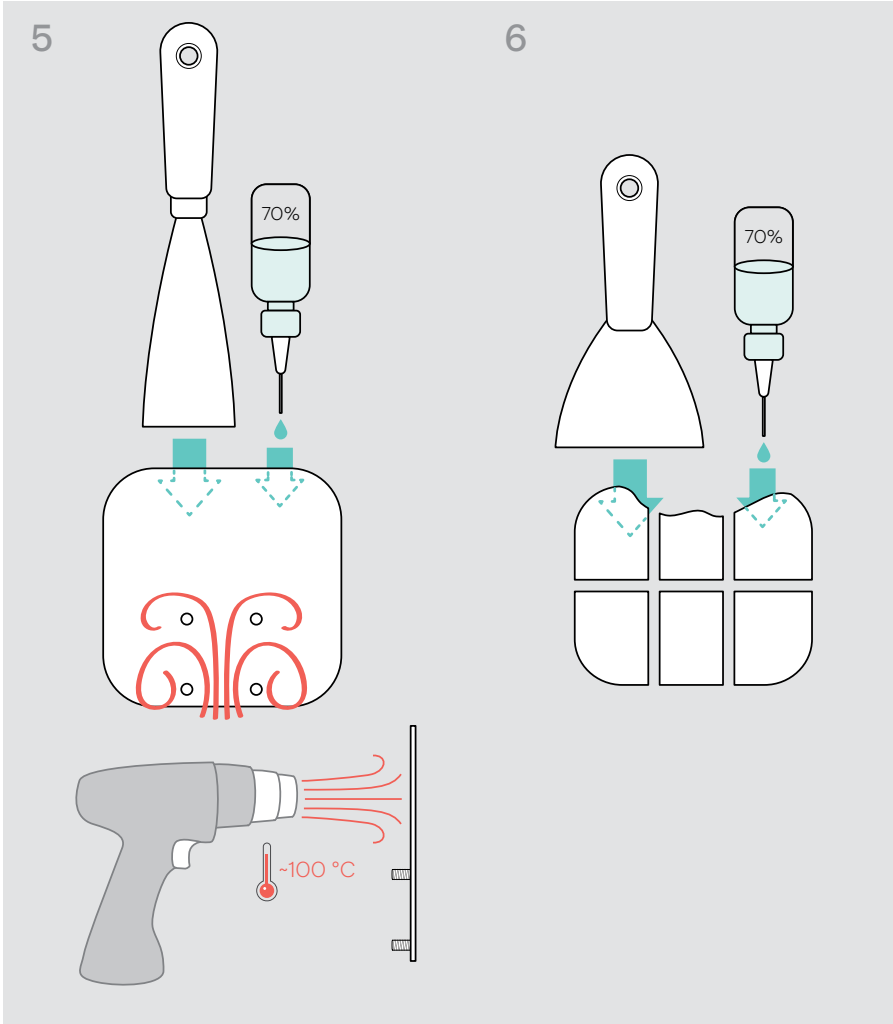


De wandbevestiging van het glas verwijderen

- 1 Verwijder de twee schroeven.
- 2 Schuif het paneel naar buiten.
- 3 Draai met een dopsleutel de vier moeren los.
- 4 Verwijder de afdekking van de wandbevestiging van de houder.



- 5 Verwijder de houder van het glas met een spatel en een verhittingsapparaat (temperatuur ca. 100 °C / 212 °F). Breng tussentijds een beetje alcohol aan om de kleefband gemakkelijker te verwijderen.
- 6 Maak met een plastic spatel en alcohol het glas schoon, zodat de rest van de lijm verdwijnt.



EPOS



DSEA A/S

Kongebakken 9, DK-2765 Smørum, Denmark

eposaudio.com

Publ. 08/23, A04