

EPDS



EXPAND Control

Toplantı Odası Kontrol Ünitesi ve Programlama Paneli

Kullanım Kılavuzu

Model: DSWBT2

İçindekiler

Hoş Geldiniz.....	2
Kutu içeriği.....	3
EXPAND Control - Genel bakış.....	4
Tablet - Genel bakış.....	4
LED'ler - Genel bakış.....	5
EXPAND Control'un Kurulumu.....	7
Alt kapağın çıkarılması.....	7
Kurulum seçenekleri.....	8
A Ürünün masaya yerleştirilmesi.....	9
B Ürünün duvara montajı.....	10
C Ürünün cam bölmeye montajı.....	12
D Ürünün masaya sabitlenmesi.....	15
Güç kaynağı için Ethernet'e bağlanma.....	18
İsteğe bağlı Kensington® kilidi kullanımı.....	19
EXPAND Control Kurulumu.....	20
Tabletin Programlama Paneli olarak çalıştırılması.....	20
Tabletin Toplantı Odası Kontrol Ünitesi olarak çalıştırılması.....	21
Toplantı Odası Kontrol Ünitesi olarak kullanma.....	22
Bekleme modu ve uyandırma.....	22
Toplantılara/çağrılara katılma.....	23
Ses seviyesinin değiştirilmesi.....	24
Mikrofonun sesini kapatma/açma.....	24
Programlama Paneli Olarak Kullanma.....	25
Oda müsaitliğinin ve toplantı ayrıntılarının kontrol edilmesi.....	25
Müsait olan bir odanın hemen ayrılması.....	26
Ürünün bakımı ve güncelleştirilmesi.....	27
EXPAND Control ayarlarının değiştirilmesi.....	27
Üretici yazılımının güncellenmesi.....	27
Ürünün temizlenmesi.....	28
Bir sorun ile karşılaşırsanız.....	29
Cama montaj aparatının sökülmesi.....	33

Hoş Geldiniz

Tek Dokunuşla Kontrol

EXPAND Control tableti toplantı odası kontrol ünitesi veya programlama paneli olarak kullanılabilir ve her toplantı odasında önde gelen UC (Tümleşik İletişim) çözümleriyle sorunsuz bir şekilde entegre olur.

Basit kurulum ve esnek ve düzgün montaj seçenekleri, hızlı dağıtım ve uygulama sağlayan sezgisel bir kullanıcı deneyimi sunar.

Tablet toplantı odası kontrol ünitesi olarak kullanıldığında, EPOS EXPAND Vision video konferans çözümleriyle kolayca eşleştirerek toplantıların akıcı geçmesini sağlar.

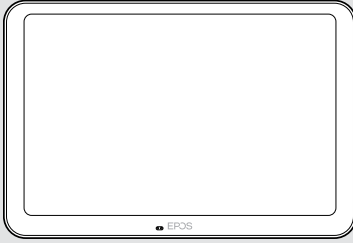
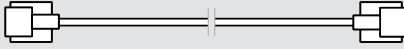

Özellikler arasında, tek dokunuşla katılma, arama ayarlarını değiştirme veya ergonomik görüntüleme açısına sahip büyük parlama önleyici ekran kullanarak içerik paylaşımı sayılabilir. Duvara monte edilen planlama paneli olarak kullanıldığında, kullanıcılar, konum ve toplantı ayrıntılarını görüntüleyebilir ve müsait toplantı alanlarını hemen ayırtabilirler. Tabletin yan tarafındaki çok renkli LED göstergeler müsait toplantı odalarını gösterir.


Android Microsoft Teams Odaları dahil olmak üzere önde gelen UC (Tümleşik İletişim) çözümleri için uygunluk sertifikası olan tablet uzaktan yapılandırılabilir ve yönetilebilir.

İşlevsellikle İskandinav sadeliğinin birleştiği cihaz, her türlü toplantı odası ortamına sade ve esnek bir katkı sağlar.



Kutu içeriđi

	EXPAND Control Tableti
	Ethernet kablosu Ethernet üzerinden Güç (PoE) ve ađ eriřimi RJ45'ten RJ45'e
	Hızlı Kılavuz Güvenlik Kılavuzu Uygunluk formu

	Güvenlik talimatları için, Güvenlik Kılavuzu'na başvurun.
	Teknik özellikler için eposaudio.com adresinde yer alan bilgi formuna başvurun.

Ticari markalar

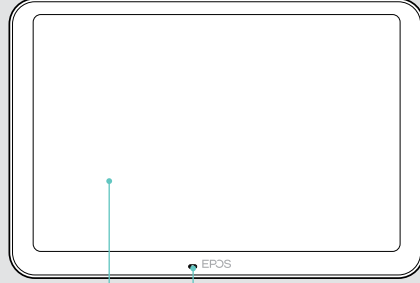
Bluetooth® marka ismi ve logoları, Bluetooth SIG Inc.'e ait tescilli ticari markalardır ve bu markaların, DSEA A/S tarafından her türlü kullanımı lisans altındadır.

Kensington, ACCO Brands'in tescilli ticari markasıdır. Kensington The Professionals' Choice, ACCO Brands'in ticari markasıdır. Diğer tüm ticari markalar, ilgili sahiplerinin mülkiyetindedir.

EXPAND Control - Genel bakış

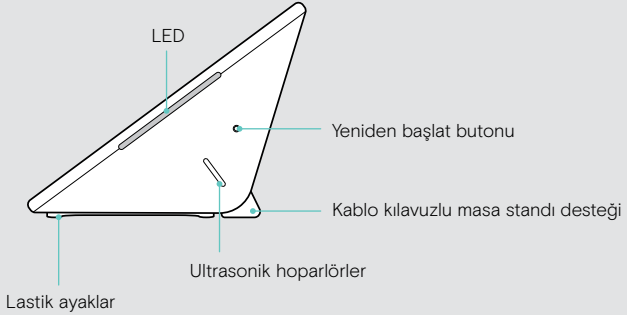
Tablet - Genel bakış

ÖN



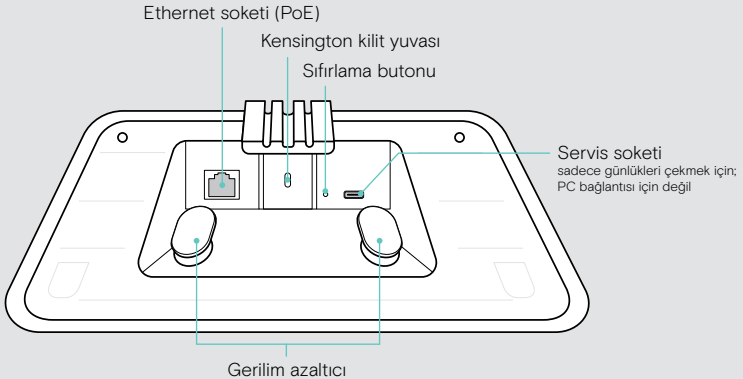
Dokunmatik ekran
Yakınlık Sensörü

KENAR



Lastik ayaklar

ALT

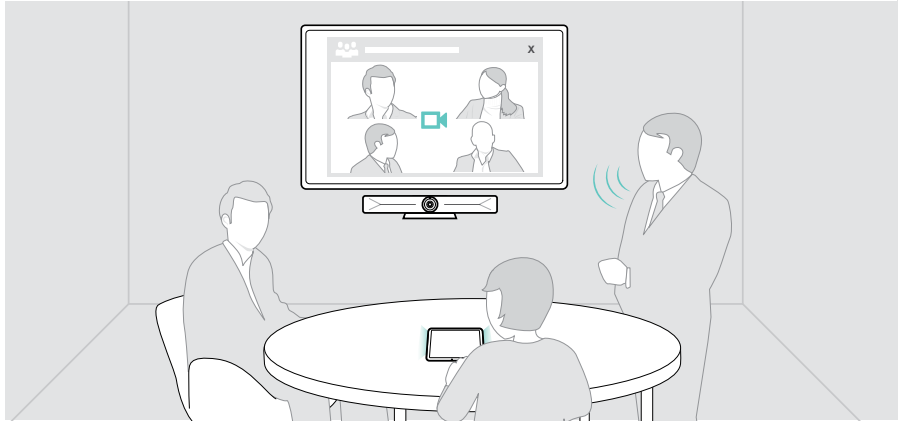
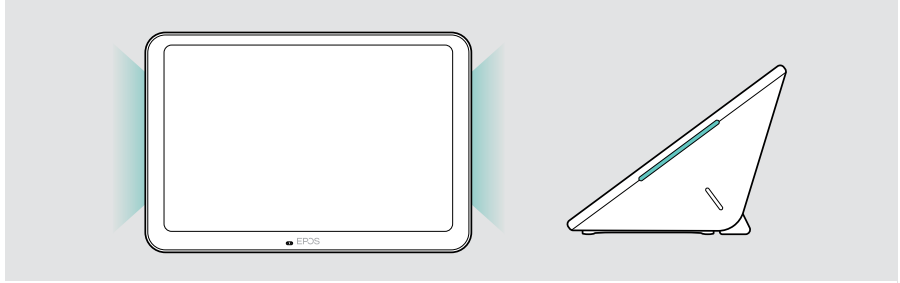


Gerilim azaltıcı

LED'ler - Genel bakış

EXPAND Control, hem Toplantı Odası Kontrol Ünitesi hem de Programlama Paneli olarak kullanılabilirdiği için (ör. kapıda, toplantı odasının dışında), farklı LED göstergeleri mevcuttur.

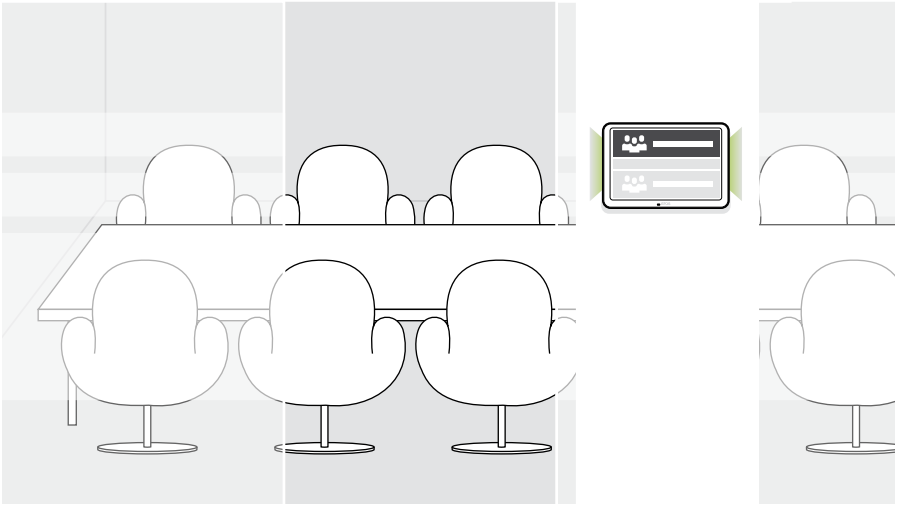
Toplantı Odası Kontrol Ünitesi LED göstergeleri



Tablet aktif (örn. görüşme esnasında)

Tablet bekleme modunda

Programlama Panelinin LED göstergeleri



 Durum: meşgul/müsait değil

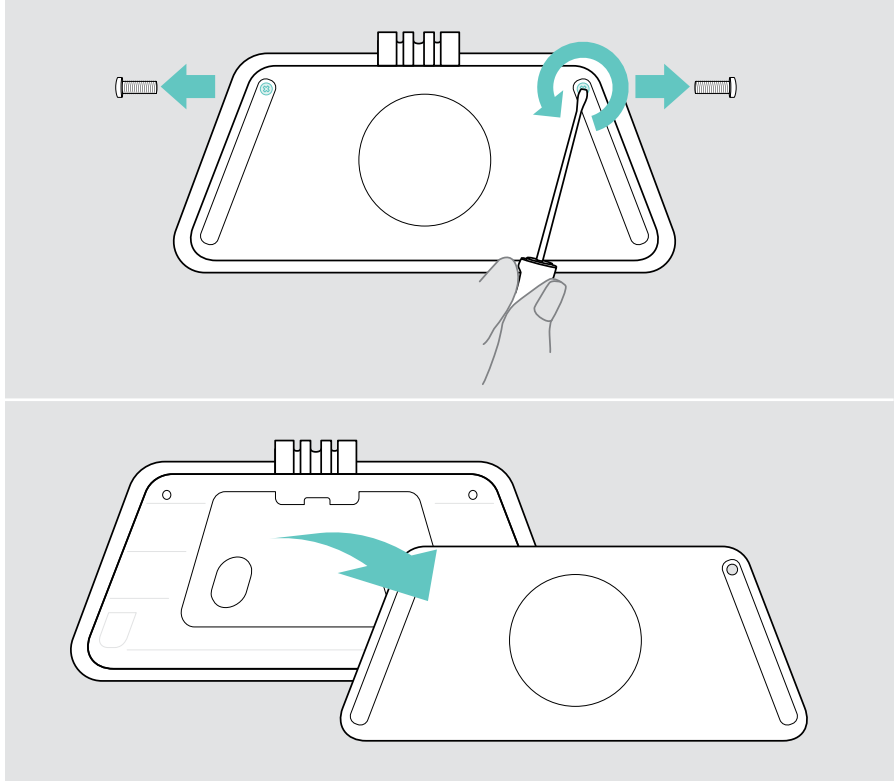
 Durum: serbest/müsait

EXPAND Control'un Kurulumu

Alt kapağın çıkarılması

Konektörler alt kapağın altında bulunur.

- 1 İki civatayı yıldız tornavida ile sökün.
- 2 Kapağı çıkarın.

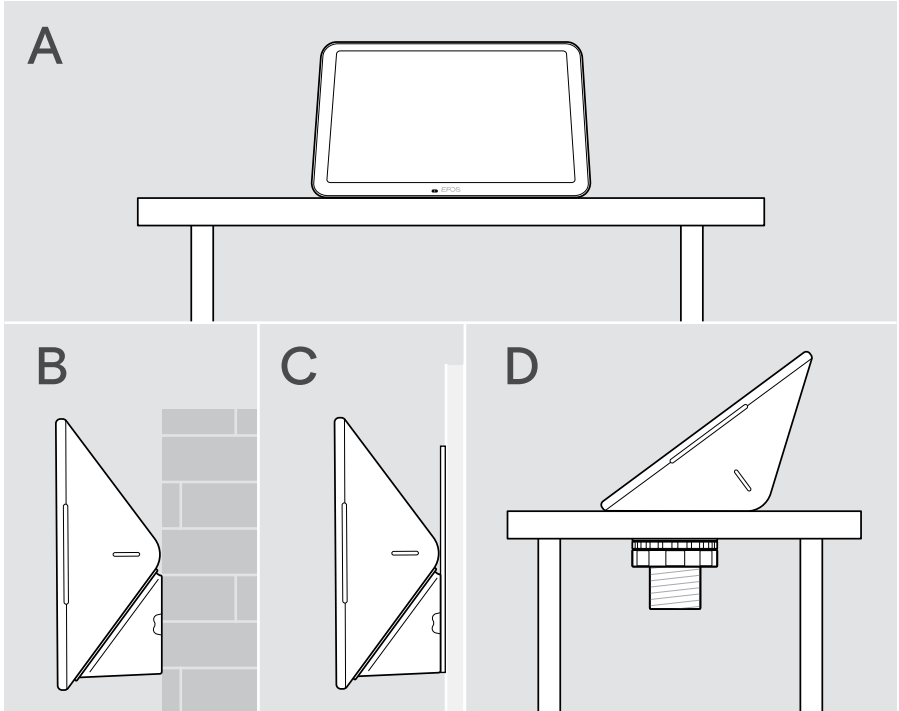


Kurulum seçenekleri

EXPAND Control, Toplantı Odası Kontrol Ünitesi veya Programlama Paneli olarak kullanılabilirdiği için (ör. kapıda, toplantı odasının dışında), birkaç kurulum seçeneđi bulunmaktadır.

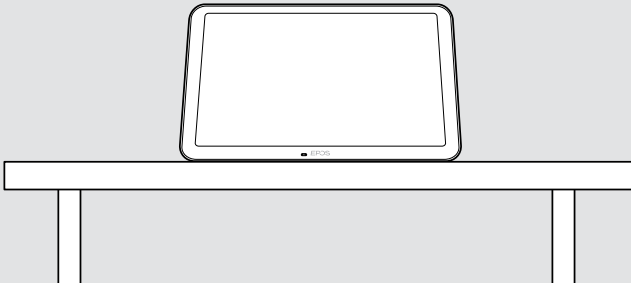
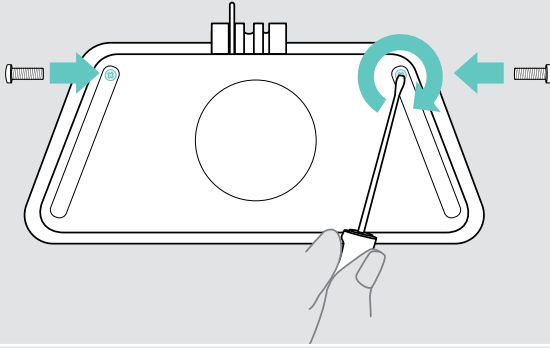
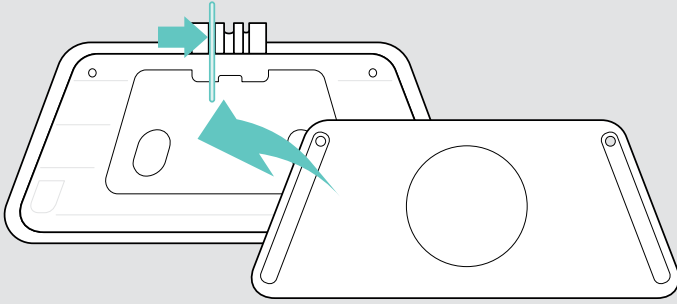
Tablet:

- **A** Masa üzerine yerleřtirilebilir,
- **B** Duvara monte edilebilir, örn. kapıya / oda giriřine
(aksesuar: Control - WM 01 örn. tuđla duvara, alçı panel duvara, ahřap duvara)
- **C** Cam bölme monte edilebilir, örn. kapıya / oda giriřine
(aksesuar: Control WM - G)
- **D** Masaya sabitlenebilir
(aksesuar: Control - DM 01)



A Ürünün masaya yerleştirilmesi

- > Ethernet kablosunu (bkz. sayfa 18) ve olası bir isteğe bağlı Kensington kilidini (bkz. sayfa 19) bağlayın.
- > Kabloları sabitlemek için kablo kılavuzlarının içine bastırın.
- > Alt kapağı yerleştirin ve iki sabitleme vidasıyla sabitleyin.
- > Tableti masanıza yerleştirin.

A

B Ürünün duvara montajı

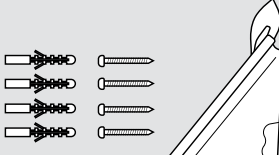


DİKKAT

Kaza veya hasar tehlikesi!

Örneğin kabloların matkapla delinmesi kazalara neden olabilir.

> Duvarda herhangi bir kablo veya boru olup olmadığını kontrol edin.



Tableti duvara monte etmek için:

> **Control - WM 01** aksesuarını kullanın.

Kutu içeriği:

- Duvar montaj aparatı
- Dübel*
- İki ucu dişli vida

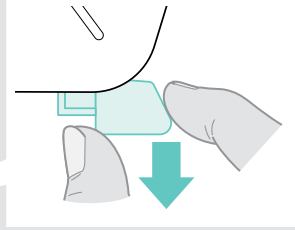
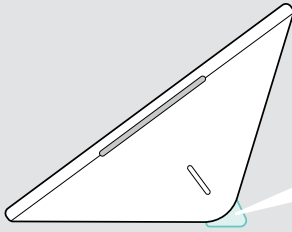
*Farklı duvar tipleri için özel dübeller gerekebilir

Duvar tipi örnek olarak verilmiştir - diğer duvar tipleri farklı montajlar gerektirebilir.

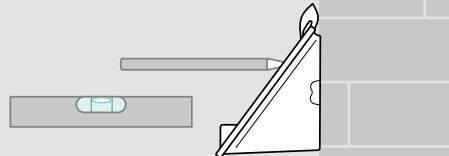
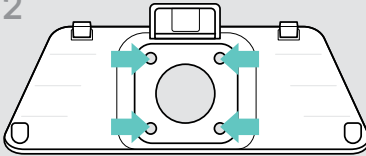
- 1 Masa standı desteğini aşağı doğru çekerek çıkarın.
- 2 Tablete kolayca erişilebilecek **bir pozisyon seçin**. Duvar montaj aparatının kapağını duvara yerleştirin, dengeleyin ve dört işaret koyun.

B

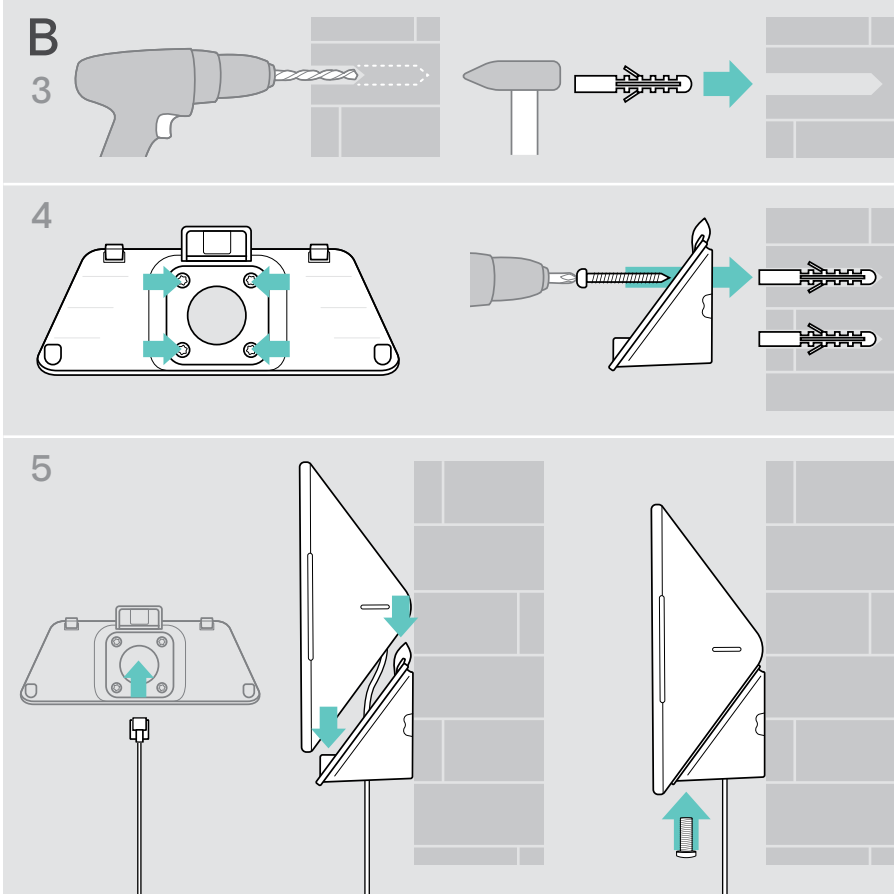
1



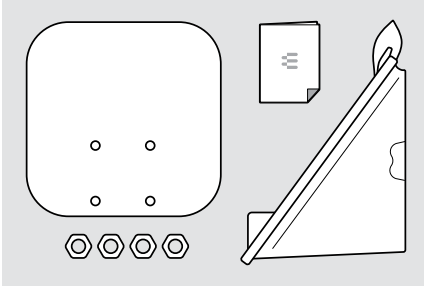
2



- 3 Dört delik delin ve dübelleri takın.
- 4 Duvar montaj plakasını duvara yerleştirin ve vidalarla sabitleyin.
- 5 Ethernet kablosunu bağlayın (bkz. sayfa 18). Kabloları duvar montaj aparatının deliğinden geçirin. Tableti içeri kaydırın ve iki vidayı sıkın.



C Ürünün cam bölme montajı

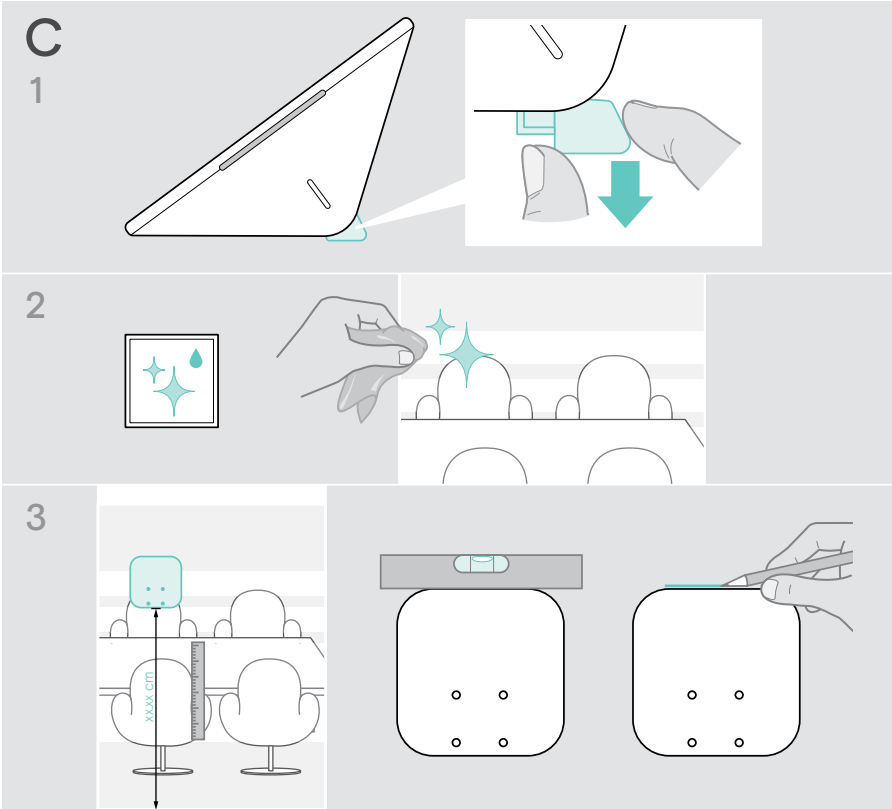


Tableti cam bölmeye monte etmek için:
 > **Control WM - G** aksesuarını kullanın.

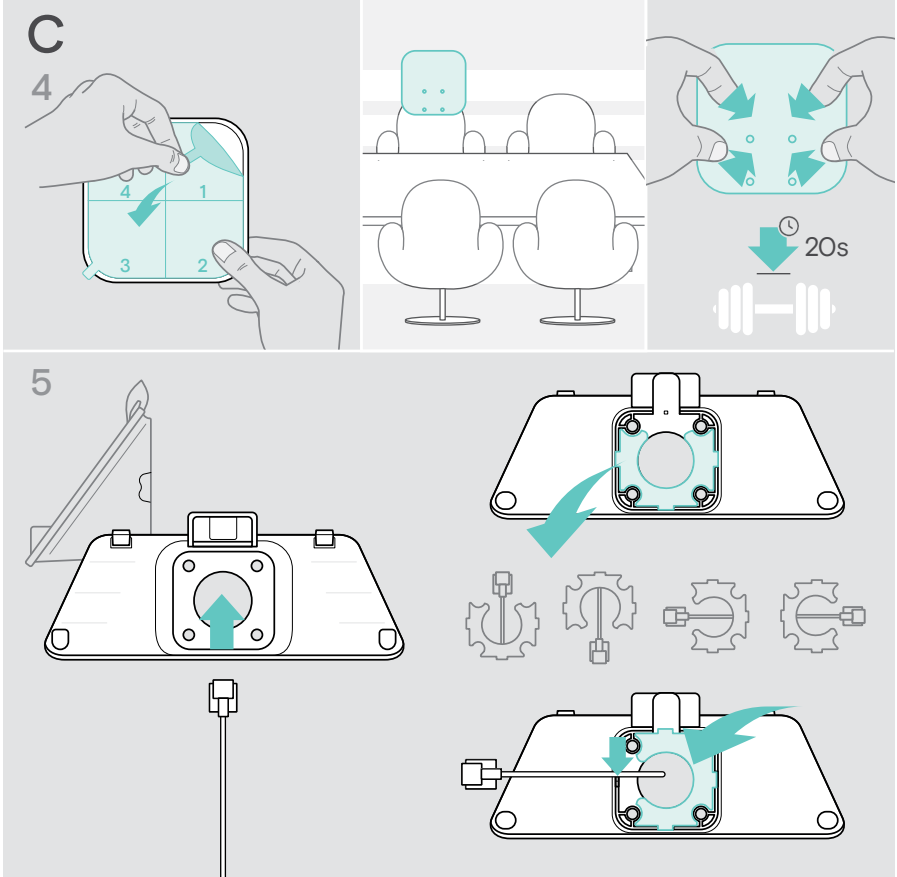
Kutu içeriği:

- Yapışkan bantlı tutucu
- Somun
- Duvara montaj aparatı
- Hızlı Kılavuz

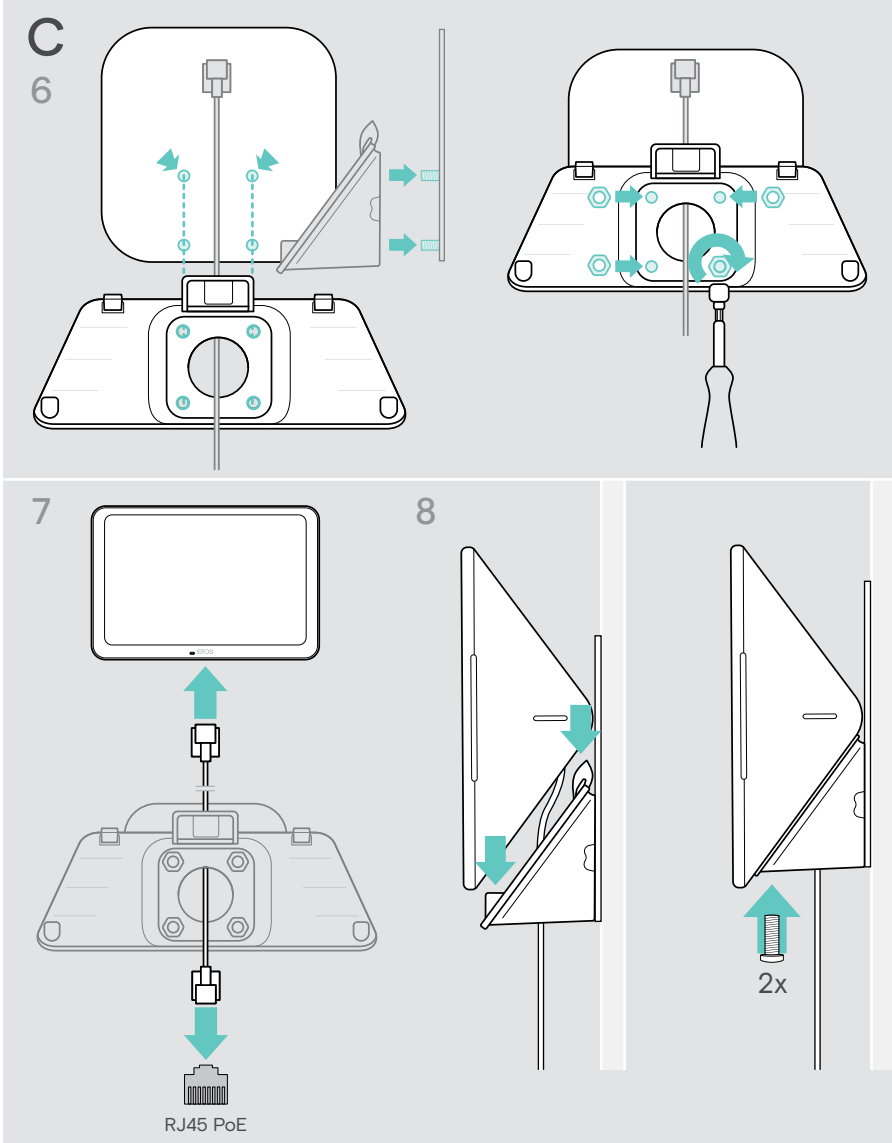
- 1 Masa standı desteğini aşağı doğru çekerek çıkarın.
- 2 Cam bölmeyi temizlemek için ıslak bir bez kullanın.
- 3 Tablete kolayca erişilebilecek **bir pozisyon seçin**. Yapışkan bantlı tutucuyu cam duvara tutun, dengeleyin ve bir işaret koyun.



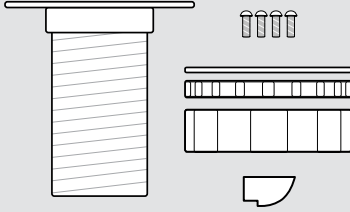
- 4 Yapışkan bandın koruyucu kâğıdını sökün. Tutucuyu koyduğunuz işaretlerle hizalayın ve üzerine birkaç farklı yerinden yaklaşık 20 saniye boyunca sıkıca bastırın.
- 5 Kabloları duvar montaj aparatının deliğinden geçirin. Arkadaki kablo çıkışının yönünü değiştirmek için: Sünger pedi dışarı çıkarın, istenilen yöne döndürün ve tekrar yuvasına geri bastırın. Kabloları ilgili kablo kılavuzuna sabitleyin.



- 6 Duvara montaj aparatını tutucuya yerleştirin. Dört somunu da bir lokma anahtar kullanarak elle sıkın.
- 7 Ethernet kablosunu bağlayın (bkz. sayfa 18).
- 8 Paneli yuvasına yerleştirip aşağıya kaydırın ve iki vidayı da sıkın.



D Ürünün masaya sabitlenmesi



Tableti masaya sabitlemek için:

> **Control - DM 01** aksesuarını kullanın.

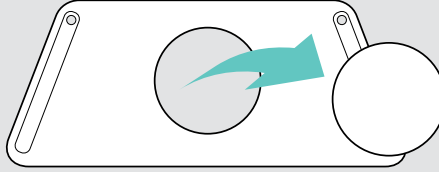
Kutu içeriği:

- Masa üstüne montaj aparatı,
montaj plakası
- Vida
- Kilitleme somunu, pul
- Kapak

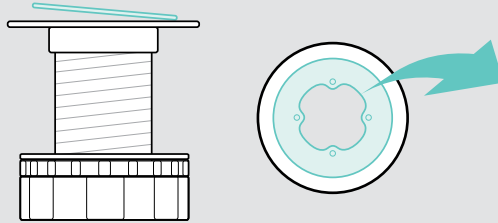
- 1 Yuvarlak kapağı tabletin alt kapağından çıkarın.
- 2 Montaj plakasını çıkarın.
- 3 Masa üstü montaj aparatını tabletin alt deliğine takın ve üstteki 4 vida ile montaj plakasını sabitleyin.

D

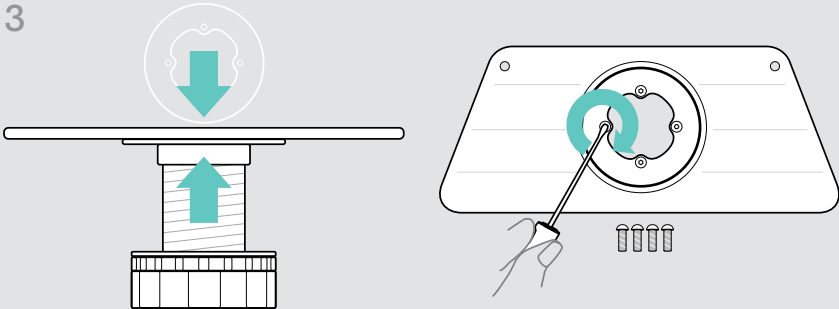
1



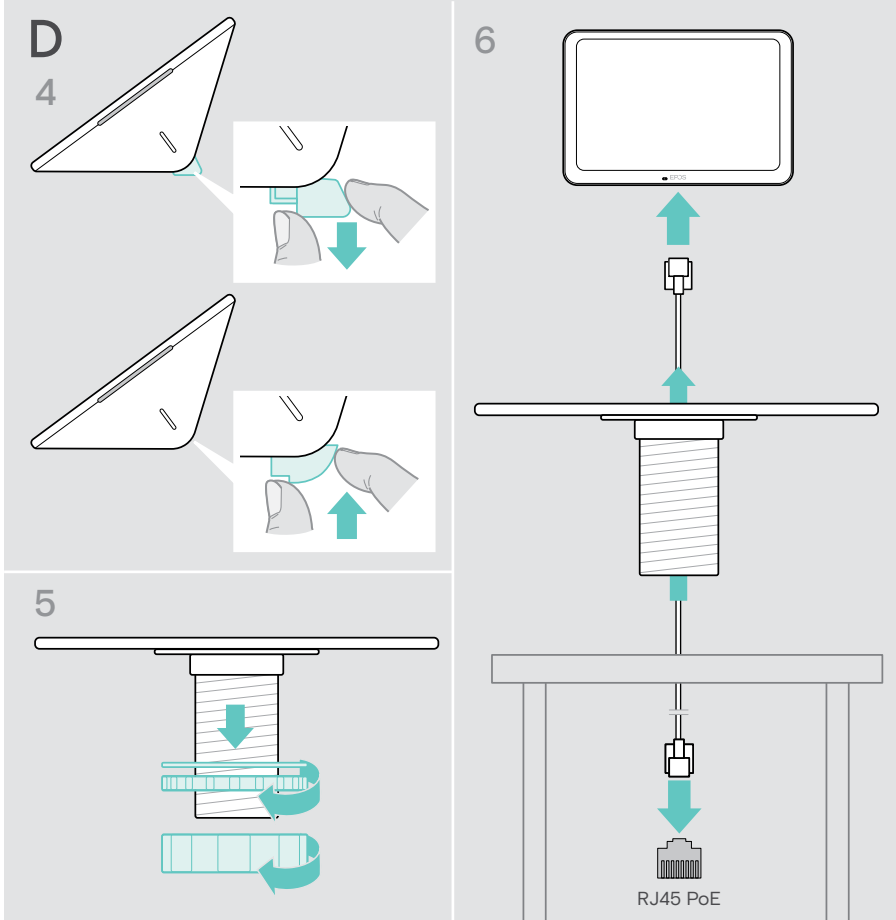
2



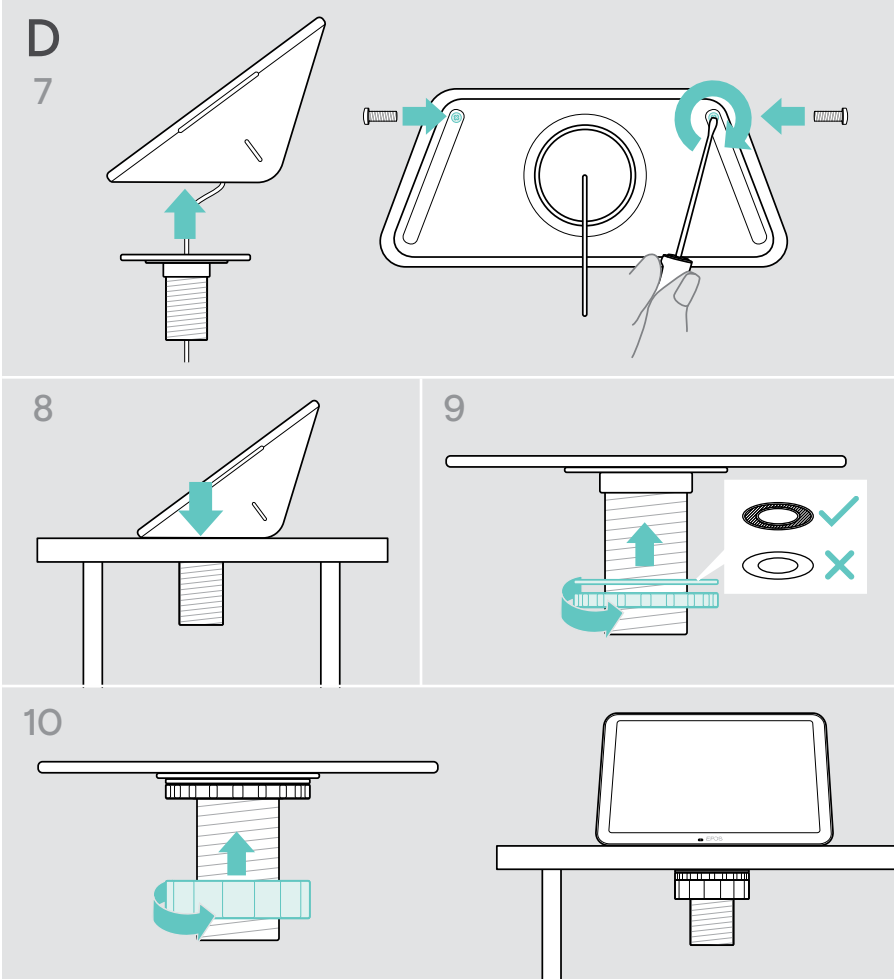
3



- 4 Masa standı desteğini aşağıya doğru çekin ve yeni bir kapakla değiştirin.
- 5 Kilitleme somunlarını sökün ve pulu çıkarın.
- 6 Ethernet kablosunu (bkz. sayfa 18) ve potansiyel olarak isteğe bağlı Kensington kilidini (bkz. sayfa 19) tablete bağlayın. Kabloları masa üstüne montaj aparatının ve masanızdaki deliğin içinden geçirin.

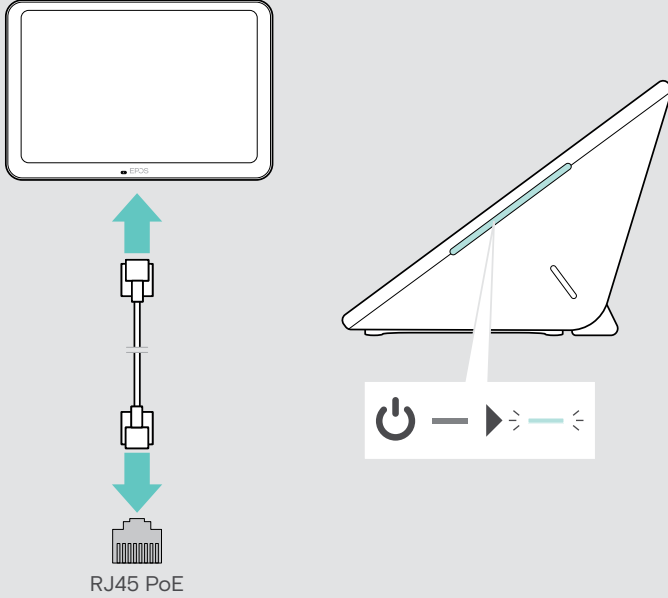
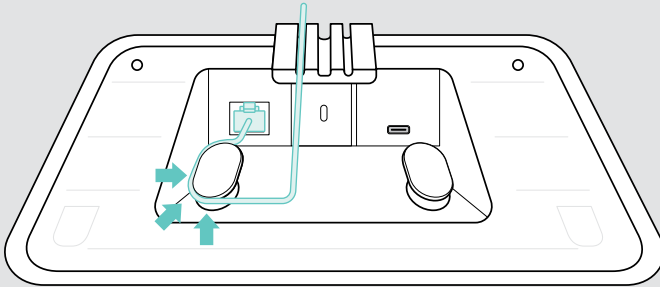


- 7 Alt kapağı yerleştirin ve iki vidayı sıkın.
- 8 Masa üstüne montaj aparatını masanızdaki deliğe yerleştirin.
- 9 Pulu lastik yüzü yukarıya bakacak şekilde döndürün. Pulu ve daha ince olan somunu dişlinin üzerine yerleştirin ve sıkın.
- 10 Diğer somunu da yerleştirip sıkın.



Güç kaynağı için Ethernet'e bağlanma

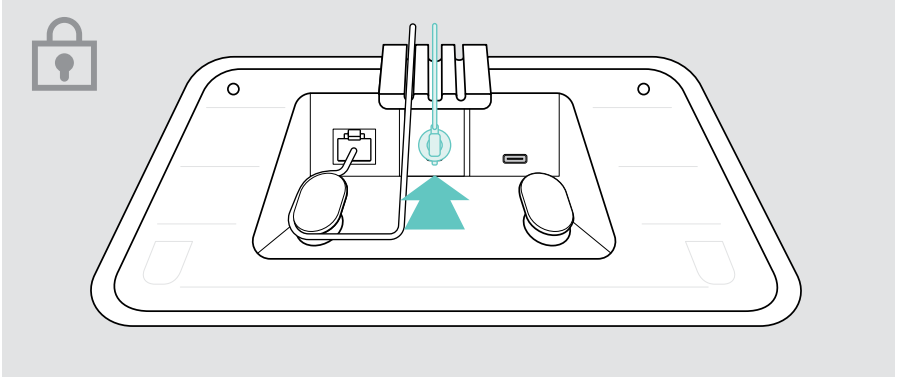
- 1 Ethernet kablosunu tabletin Ethernet soketine ve PoE (Ethernet üzerinden Güç) sağlayan bir RJ45 soketine bağlayın.
Ekran açılır ve LED'ler kısık yeşil renkli ışık verir. EXPAND Control ilk kez kullanılıyorsa kurulum sihirbazı görüntülenir (bkz. sayfa 20).
- 2 Kabloyu gerilim azaltıcının etrafına sarın.

1**2**

İsteğe bağlı Kensington® kilidi kullanımı

Tabletinizi, örneğin isteğe bağlı Kensington kilidi bulunan bir toplantı odası masasına sabitleyebilirsiniz. Kensington yuvası en sık kullanılan Kensington kilitletlerini destekler.

- > Kensington kilidinizin talimatlarına uyun.



EXPAND Control Kurulumu

EXPAND Control'u ilk kez kullanıyorsanız, cihaz Ethernet'e bağlanır bağlanmaz, kurulum sihirbazı görüntülenecektir.

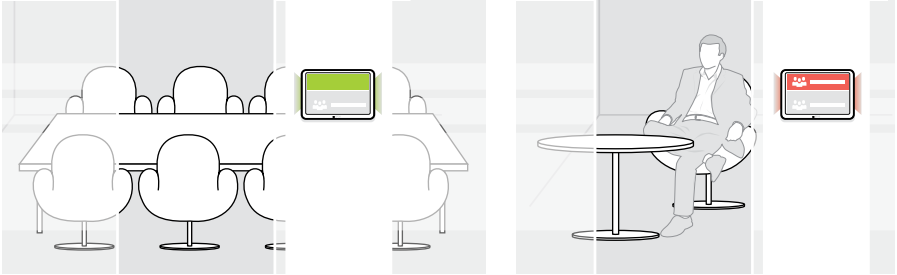
- > UC (Tümleşik İletişim) çözümlerini, UC cihazlarını bağlamak ve ayarları gereksinimlerinize göre değiştirmek için tablet sihirbazını izleyin.

Kurulum sırasında tableti **Toplantı Odası Kontrol Ünitesi "Dokunmatik Konsol"** veya **Programlama Paneli "Paneller"**, olarak kullanmak isteyip istemediğiniz sorulacaktır, sonraki bölümlere bakın.



Tabletin Programlama Paneli olarak çalıştırılması

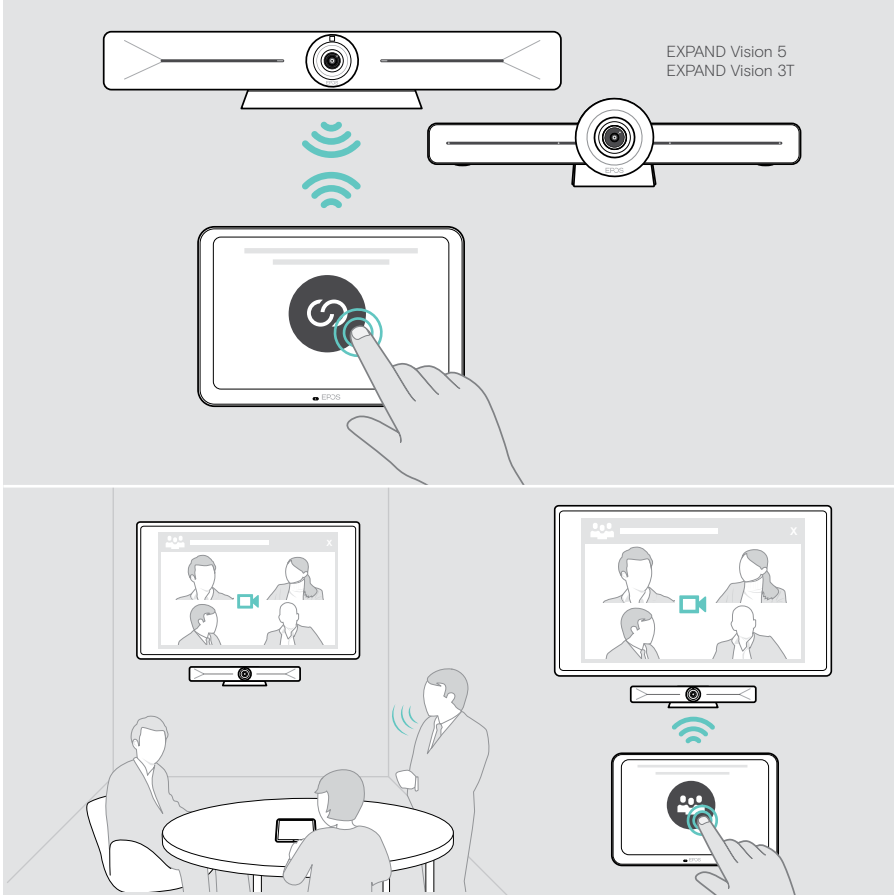
- > Tabletin Programlama Paneli olarak çalışmasını sağlamak için sihirbazı izleyin ve UC (Tümleşik İletişim) çözümünüzle (ör. Microsoft Teams) bağlayın.



Tabletin Toplantı Odası Kontrol Ünitesi olarak çalıştırılması

Tableti Toplantı Odası Kontrol Ünitesi olarak kullanmak için EPOS EXPAND Vision 5 veya Vision 3T Collaboration çubuğuna bağlamanız gerekir.

- > Kurulumu başlamadan önce EXPAND Vision 5 veya Vision 3T Collaboration çubuğunu kurun ve bağlayın.
- > EXPAND Vision ürününüzü Bluetooth veya Ultrasonik hoparlörler aracılığıyla bağlamak için sihirbazı takip edin (UC çözümüne bağlıdır).



Toplantı Odası Kontrol Ünitesi olarak kullanma

Tabletin dokunmatik ekranıyla, EPOS EXPAND Vision 5 veya Vision 3T Collaboration çubuğunuzu kontrol edebilirsiniz, örneğin:

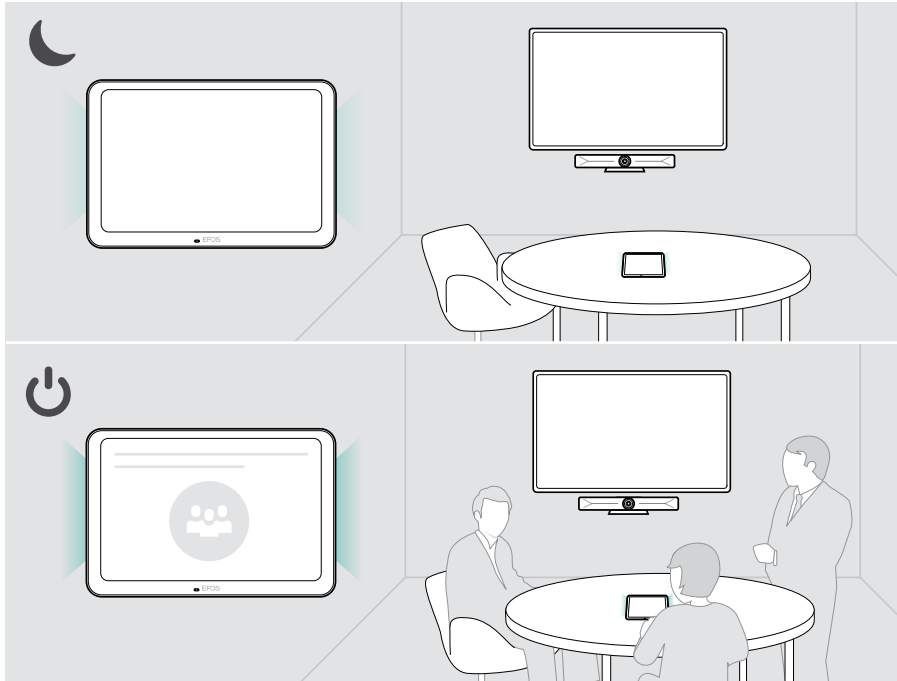
- Toplantılara katılabilir ve kontrol edebilirsiniz (tek dokunuşla katılım),
- Arama ayarlarını yapabilir, ses seviyesini değiştirebilir, mikrofonun sesini kapatabilir veya
- İçeriği paylaşabilirsiniz (EXPAND Vision 5).

Bekleme modu ve uyandırma

Tablet, bir güç kaynağına bağlanır bağlanmaz otomatik olarak açılır.

Yakınlık sensörü toplantı odasında hiçbir hareket algılamadığında tablet, enerji tasarrufu sağlamak için bekleme moduna geçer. Ekran kapanır ve LED'lerin ışığı kısık yeşil renkli ışığa dönüşür.

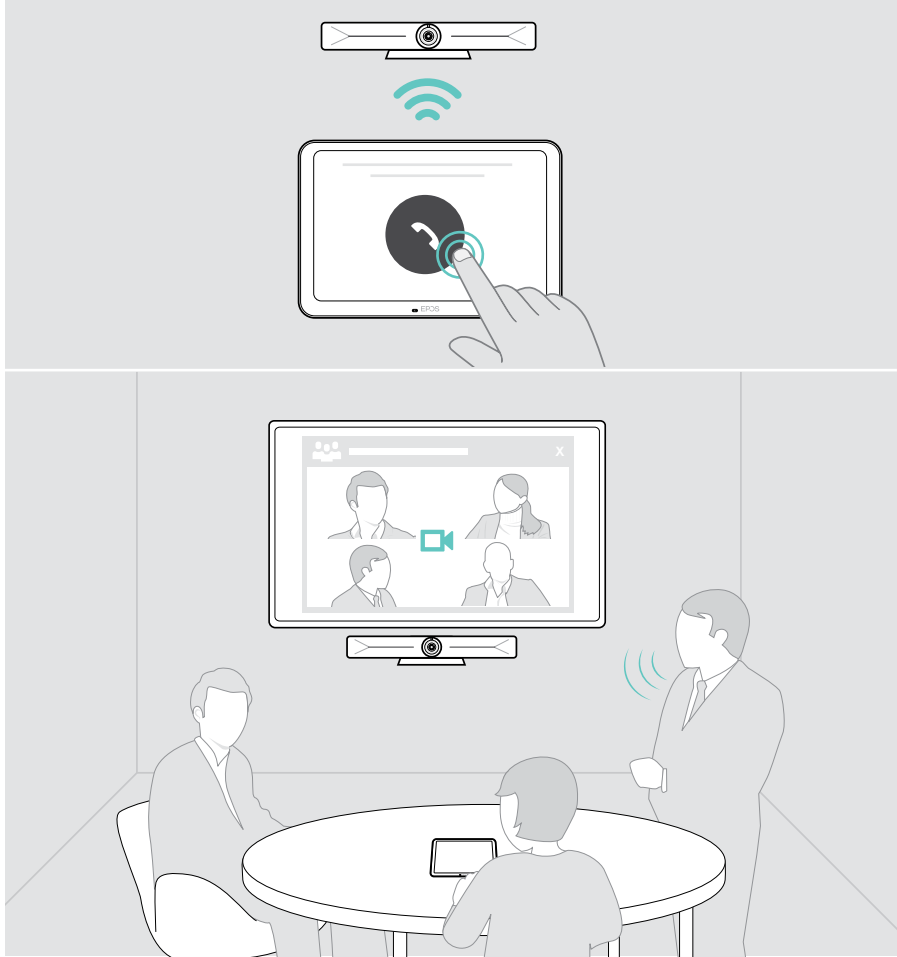
Yakınlık sensörü odada bir hareket algıladığında tablet otomatik olarak uyanır. Ekran açılır ve LED'ler parlak yeşil ışık verir.



Toplantılara/çağrılara katılma

UC (Tümleşik İletişim) çözümünüz (örneğin Microsoft Teams) ve EXPAND Control aracılığıyla toplantılara ve çağrılara katılabilir ve kontrol edebilirsiniz.

- > Toplantınıza katılmak için katıl veya toplantı yap butonuna veya simgesine dokununuz.



Ses seviyesinin değiştirilmesi



DİKKAT

İşitme kaybı riski!

Uzun süre yüksek ses seviyelerinde müzik dinlemek kalıcı işitme kaybına yol açabilir.

> Sürekli olarak yüksek sese maruz kalmayın.

Toplantı sırasında ses seviyesini değiştirmek için:

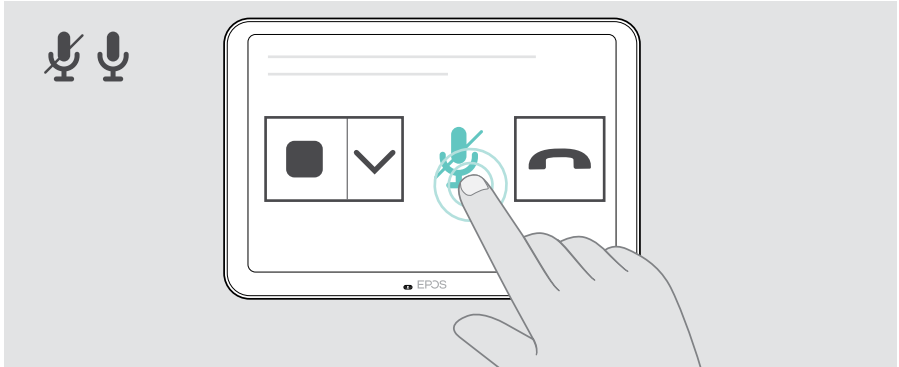
- > Bağlı hoparlörlerin ses seviyesini artırmak veya azaltmak için + veya - simgesine dokunun (örn. EXPAND Vision 5 veya Vision 3T'ye bağlı telefon hoparlörü).



Mikrofonun sesini kapatma/açma

Toplantı sırasında bağlı cihazınızın mikrofonlarının sesini kapatmak veya açmak için:

- > Sesi kapat simgesine dokununuz.



Programlama Paneli Olarak Kullanma

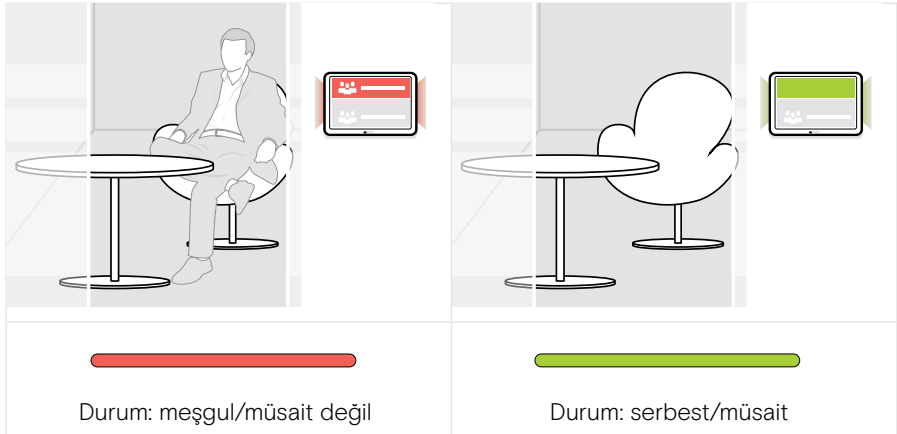
Tableti Programlama Paneli olarak kullanırken, örneğin şunları yapabilirsiniz:

- Lokasyonu ve toplantının ayrıntılarını görüntüleyebilir veya
- Müsait toplantı odalarını hemen ayırtabilirsiniz.

Oda müsaitliğinin ve toplantı ayrıntılarının kontrol edilmesi

Anında toplantı için bir oda arıyorsanız:

- > Toplantı odası koridoruna bir göz atın. LED'ler, toplantı odasının müsait olup olmadığını gösterir:

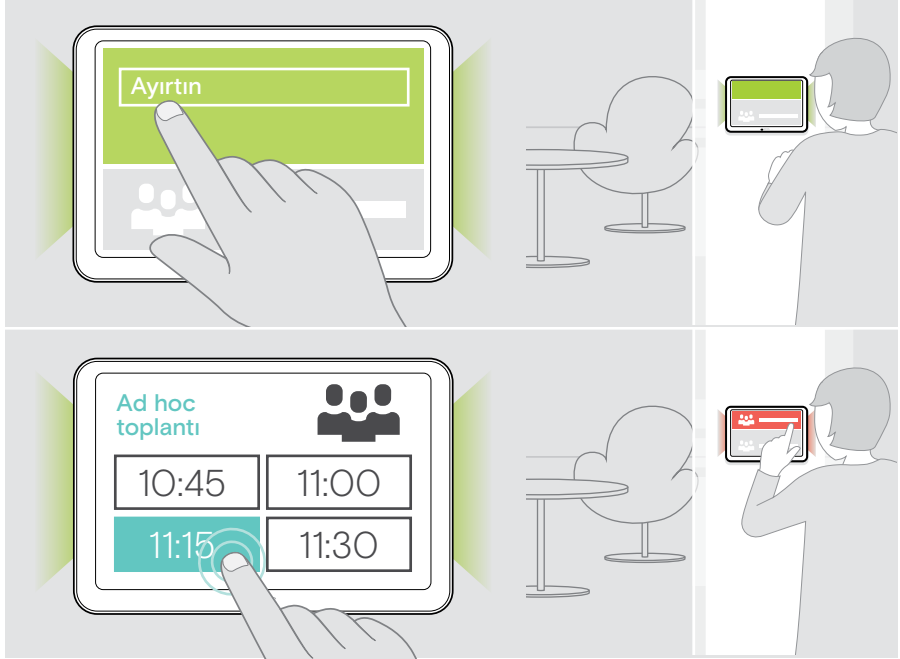


Ekranı, aynı gün için programlanan tüm toplantıları ve bunlarla ilgili bazı detayları bulabilirsiniz. Ekrandaki bilgiler, Ethernet bağlantısı ve UC (Tümleşik İletişim) çözümünüz (örn. Microsoft Teams) aracılığıyla sağlanır.

Müsait olan bir odanın hemen ayırılması

Oda müsaitse, anlık toplantı için rezervasyon yaptırabilirsiniz:

- > Örneğin, "Ayır" butonuna basabilirsiniz (UC çözümüne bağlı).
- > Bir zaman aralığı seçin.
LED'lerin ışığı kırmızıya döner.

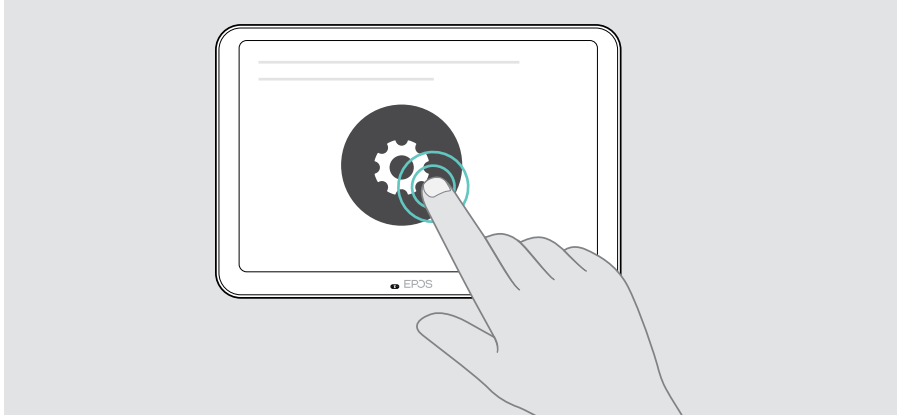


Ürünün bakımı ve güncelleştirilmesi

EXPAND Control ayarlarının değiştirilmesi

Ekrandaki ayarlar menüsü, cihazı kişiselleştirmek için kullanılır.

> Ayarları değiştirmek için "... Daha fazla" > "Ayarlar" öğelerine basın.



Yönetici ayarları parolayla korunur.

Üretici yazılımının güncellenmesi

EXPAND Control güncellemeleri UC (Tümleşik İletişim) çözümünüz aracılığıyla sağlanacak ve -IT yöneticisi tarafından etkinleştirildikten sonra- otomatik olarak indirilecek ve kurulacaktır.

Ürünün temizlenmesi

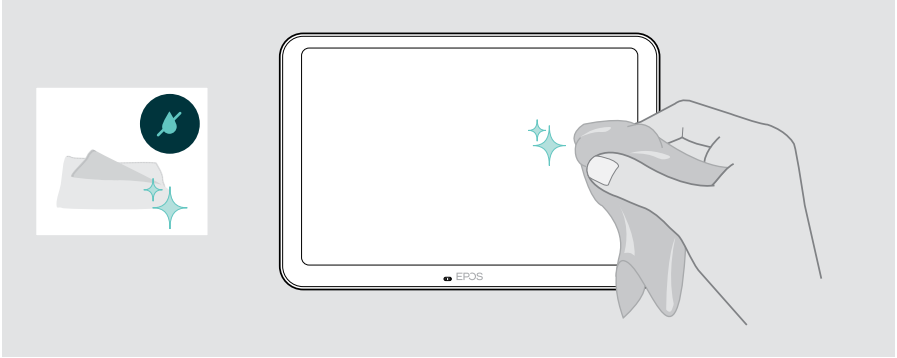
DİKKAT

Sıvılar ürünün elektronik aksamalarına zarar verebilir!

Cihazın ana gövdesine giren sıvılar kısa devreye neden olabilir ve elektronik aksamalara hasar verebilirler.

- > Her türlü sıvıyı üründen uzak tutun.
- > Herhangi bir temizlik malzemesi veya çözücüsü kullanmayın.

- > Ürünü temizlemek için yalnızca kuru bir bez kullanın.



Bir sorun ile karşılaşırsanız...

Sorun	Olası sebep	Çözüm	Sayfa
Bağlantı yok	PoE kablosu doğru takılmamış (LED'ler yanmıyor)	> Kablo bağlantısını kontrol edin.	18
	RJ 45 soketi PoE'yi desteklemiyor	> Güç kaynağı ve WiFi olarak bir PoE adaptörü kullanın.	–
Çağrı oluşturulmuyor	Güvenlik duvarı çağrıyı engelliyor	> Ağ güvenlik duvarı ayarlarını kontrol edin ve değiştirin.	–
Ses yok	Mikrofonların sesi kapalı	> Mikrofonların sesini tablet veya bağlı cihazınız üzerinden açın.	24
Kontrol Ünitesi/ Panel yanıt vermiyor	Tablette beklenmeyen bir hata oluştu	1 Tableti yeniden başlatın.	30
		2 Tableti sıfırlayın (küçük sıfırlama).	31
		3 Tableti sıfırlayın (donanımdan sıfırlama).	32
Kullanım şeklinin değiştirilmesi durumu	Toplantı Odası Kontrol Ünitesi ile Programlama Panelinin işlevlerini değiştirin	> Müşteri destek birimimizle iletişime geçin.	–

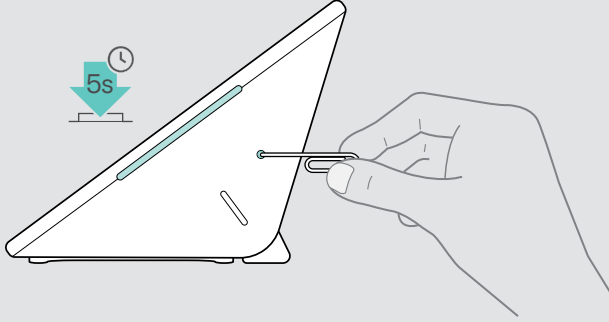
Burada belirtilmeyen bir sorunla karşılaşırsanız veya sorun, önerilen çözümler ile çözülemezse, yardım için lütfen yerel EPOS iş ortağınız ile iletişime geçin.

Ülkenizdeki EPOS bayilerini bulmak için eposaudio.com sitesini ziyaret edin.

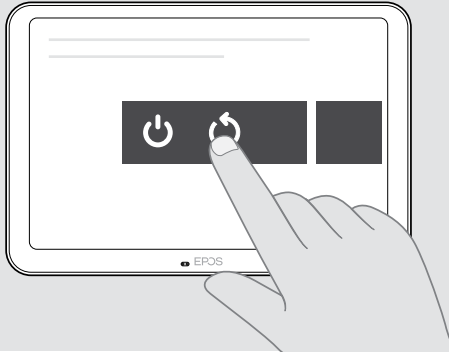
EXPAND Control'un Yeniden Başlatılması

- > Ekranda seçenek ekranı görünene kadar bir ataşla yeniden başlat butonuna basın.
- > Yeniden başlat simgesine dokunun.
EXPAND Control kapanır ve tekrar açılır.

1



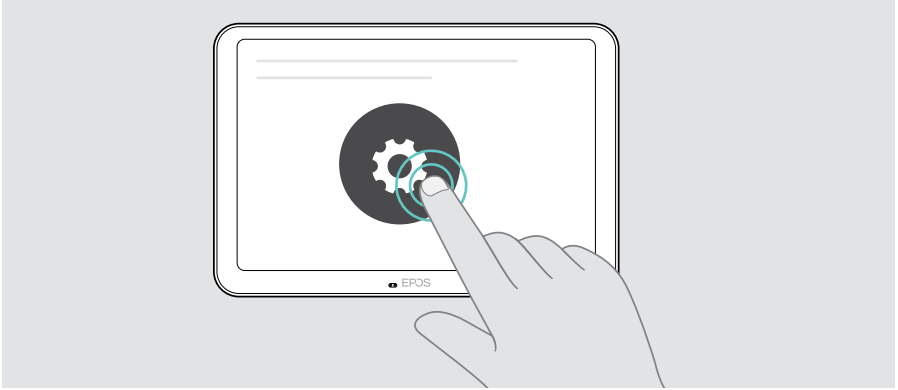
2



Bireysel kullanıcı ayarlarının silinmesi (küçük sıfırlama)

Tüm ayarlarınızı, örn. şifre, oda adları veya dil, silmek için:

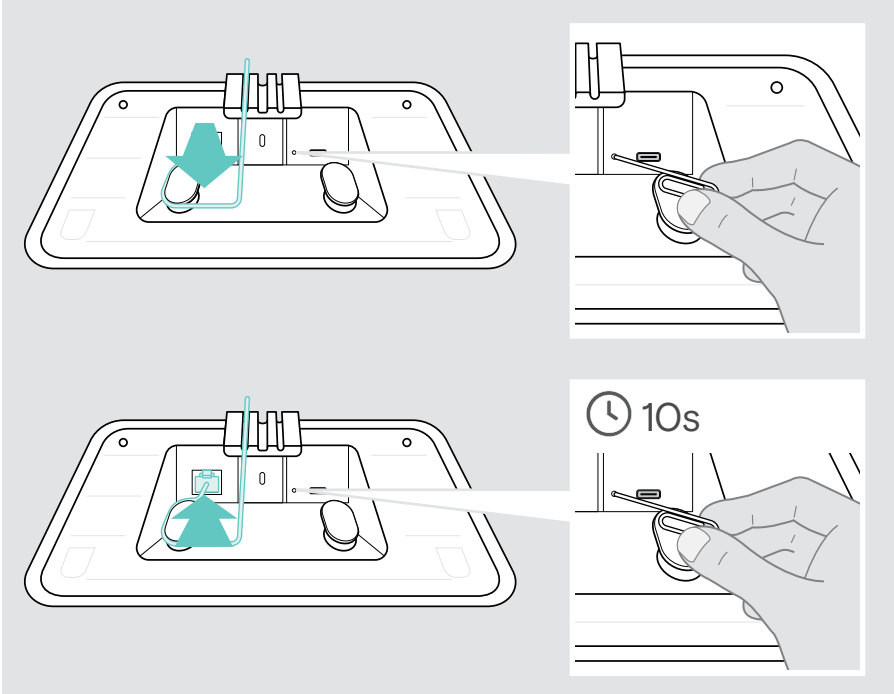
- > **Ayarlar** menüsü > **Cihaz Ayarları** > **Hata ayıklama araçlarına** girin (gerekirse şifre girin) > **Kullanıcı ayarlarını sıfırlayın**.



Varsayılan fabrika ayarlarını geri yükleme (donanımdan sıfırlama)

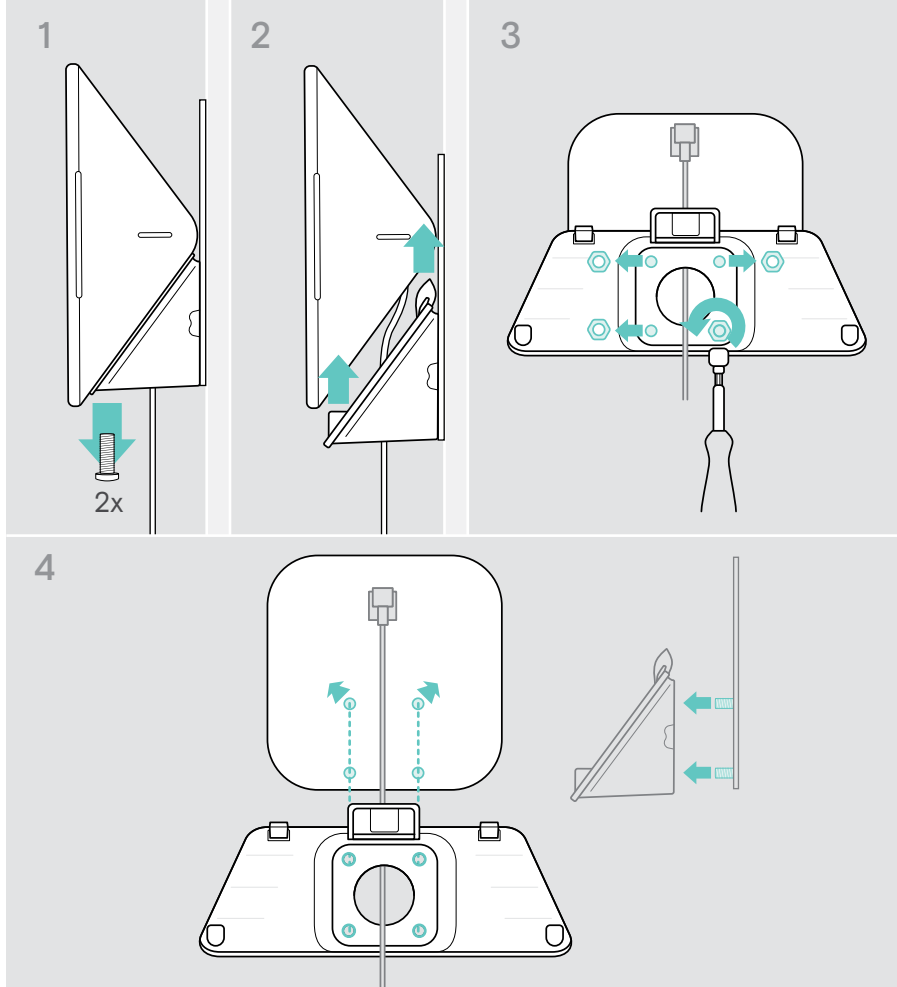
- > Ethernet kablosunu Ethernet soketinden çıkarın.
- > Sıfırlama düğmesine basın ve basılı tutun (örn. bir ataş kullanarak).
- > Ethernet kablosunu tekrar takın.
- > Sıfırlama düğmesini 10 saniye basılı tutmaya devam edin.
- > Sıfırlama düğmesini bırakın.

EXPAND Control'un varsayılan fabrika ayarları geri yüklenir. LED'ler yanar ve ekranda sihirbaz görünür.

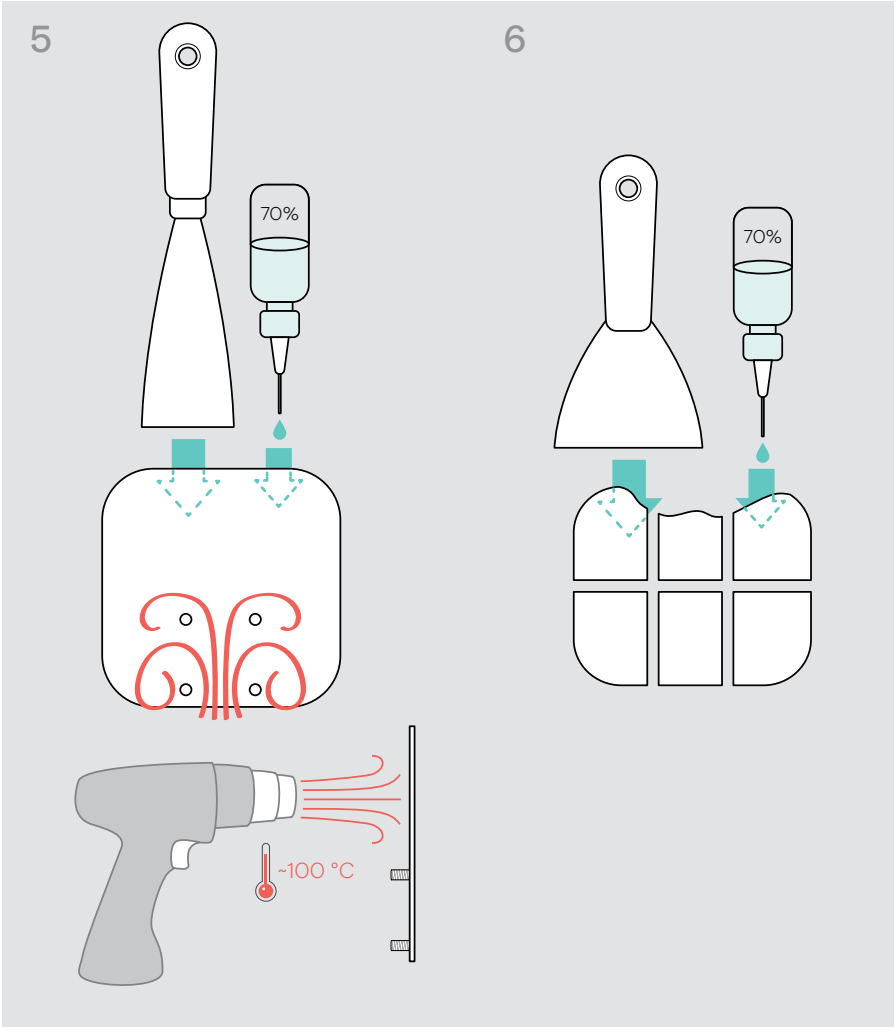


Cama montaj aparatının sökülmesi

- 1 İki vidayı da sökün.
- 2 Paneli yukarıya kaydırarak yuvasından çıkarın.
- 3 Dört somunu bir lokma anahtarla gevşetin.
- 4 Duvara montaj aparatını tutucudan çıkarın.



- 5 Tutucuyu spatula ve ısıtma aletiyle camdan çıkarın (yaklaşık 100 °C / 212 °F). Yapışkan bandı biraz daha hızlı çıkarmak için araya biraz alkol uygulayın.
- 6 Yapıştırıcı kalıntılarını çıkarmak için camı plastik bir spatula ve alkolle temizleyin.



EPOS



DSEA A/S

Kongebakken 9, DK-2765 Smørum, Denmark

eposaudio.com

Publ. 08/23, A04