

EPDS



EXPAND Control

Kontroler sali konferencyjnej i panel planistyczny

Instrukcja obsługi

Model: DSWBT2

Spis treści

Witamy	2
Zawartość opakowania.....	3
EXPAND Control w skrócie	4
Tablet w skrócie.....	4
Diody LED w skrócie.....	5
Instalacja EXPAND Control.....	7
Zdejmowanie osłony dolnej.....	7
Możliwości montażu.....	8
A Umieszczanie produktu na biurku	9
B Montaż produktu na ścianie litej.....	10
C Montaż produktu na ścianie szklanej.....	12
D Montaż produktu na biurku	15
Podłączenie do sieci Ethernet w celu zapewnienia zasilania	18
Korzystanie z opcjonalnej blokady Kensington®	19
Konfiguracja EXPAND Control.....	20
Tablet jako panel planistyczny.....	20
Tablet jako kontroler sali konferencyjnej.....	21
Tablet jako kontroler sali konferencyjnej.....	22
Automatyczny tryb oczekiwania i budzenia.....	22
Dołączanie do spotkań/rozmów.....	23
Zmiana głośności	24
Wyciszanie/wyłączenie wyciszenia mikrofonu.....	24
Używanie jako panelu planistycznego.....	25
Sprawdzanie dostępności pomieszczeń i szeregów spotkania.....	25
Rezerwacja dostępnego pomieszczenia na miejscu.....	26
Konserwacja i aktualizacja produktu.....	27
Zmiana ustawień EXPAND Control.....	27
Aktualizacja oprogramowania sprzętowego	27
Czyszczenie produktu.....	28
W przypadku problemów.....	29
Zdejmowanie uchwyty ściennego ze szklanej powierzchni	33

Witamy

Obsługa za pomocą jednego przycisku

Tablet EXPAND Control może pełnić funkcję kontrolera sali konferencyjnej lub panelu planistycznego, umożliwiając bezproblemową integrację z wiodącymi rozwiązaniami UC dla każdej sali konferencyjnej.

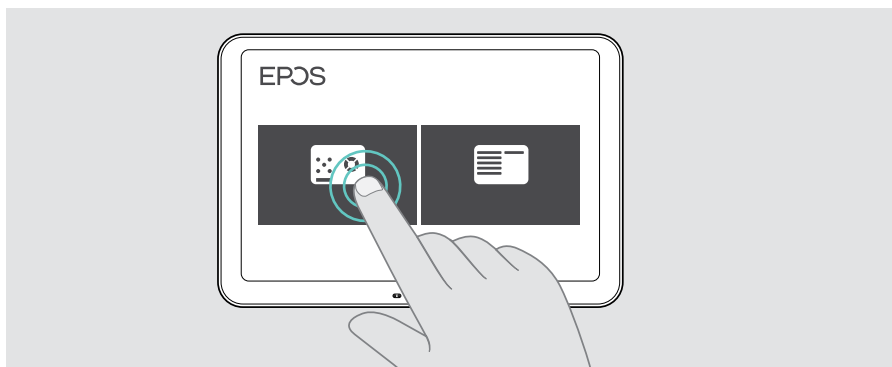
Łatwa instalacja i elastyczne opcje montażu zapewniają intuicyjną obsługę i przyspieszają wdrażanie i przystosowanie.

Tablet jako kontroler sali konferencyjnej łatwo nawiązuje połączenie z rozwiązaniami do wideokonferencji EPOS EXPAND Vision, gwarantując bezstresowe spotkania.

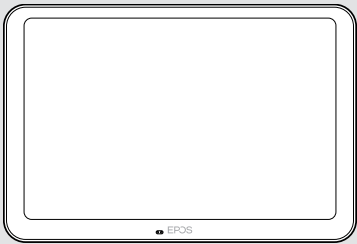
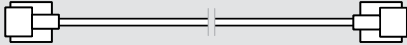

Funkcje obejmują łączenie za jednym dotknięciem, regulację ustawień połączeń oraz udostępnianie treści za pomocą dużego, antyodblaskowego ekranu z ergonomicznym kątem widzenia. Korzystając z tabletu jako naściennego panelu planistycznego, użytkownicy mogą przeglądać szczegóły dotyczące lokalizacji i spotkania oraz rezerwować dostępne miejsca. Wielokolorowe wskaźniki LED z boku tabletu pokazują dostępne sale konferencyjne.



Tablet jest certyfikowany dla wiodących rozwiązań UC, w tym Microsoft Teams Rooms na urządzeniach z systemem Android i można go zdalnie konfigurować.

Stanowi połączenie skandynawskiej prostoty z funkcjonalnością, dzięki czemu jest subtelnym, ale elastycznym dodatkiem do każdej sali konferencyjnej.



Zawartość opakowania

	<p>Tablet EXPAND Control</p>
	<p>Kabel Ethernet Power over Ethernet (PoE) i dostęp sieciowy RJ45 do RJ45</p>
	<p>Skrócona instrukcja obsługi Wytyczne dotyczące bezpieczeństwa Arkusze zgodności</p>

	<p>Aby uzyskać instrukcje dotyczące bezpieczeństwa, należy zapoznać się z wytycznymi dotyczącymi bezpieczeństwa.</p>
	<p>Dane techniczne można znaleźć w arkuszu informacyjnym dostępnym na stronie eposaudio.com</p>

Znaki towarowe

Znak słowny i logo Bluetooth® są zastrzeżonymi znakami towarowymi firmy Bluetooth SIG, Inc., a wszelkie wykorzystanie tych znaków przez firmę DSEA A/S podlega licencji.

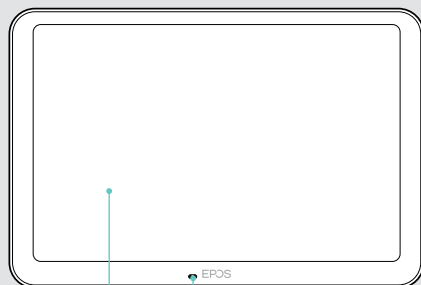
Kensington to zastrzeżony znak towarowy ACCO Brands. Kensington The Professionals' Choice jest znakiem towarowym firmy ACCO Brands.

Wszystkie pozostałe znaki handlowe są własnością ich właścicieli.

EXPAND Control w skrócie

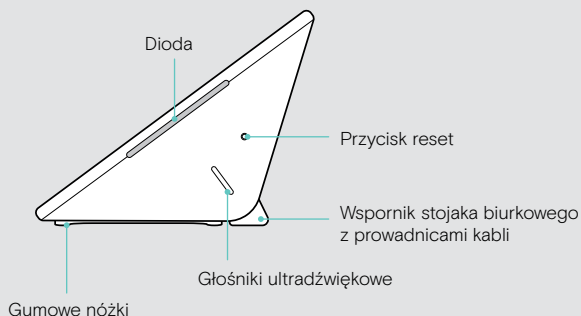
Tablet w skrócie

PRZÓD



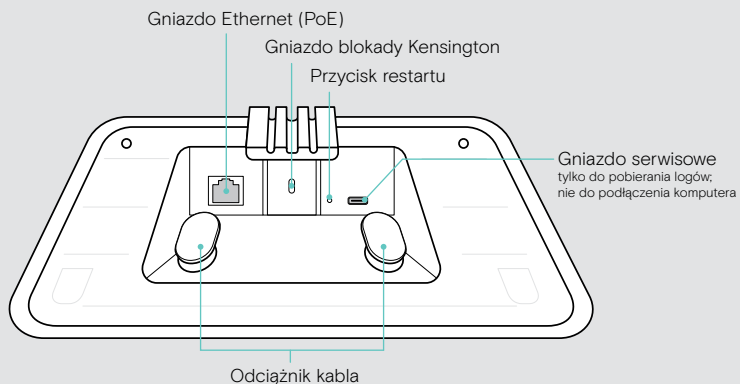
Ekran dotykowy
Czujnik zbliżeniowy

STRONA



Gumowe nóżki

SPÓD

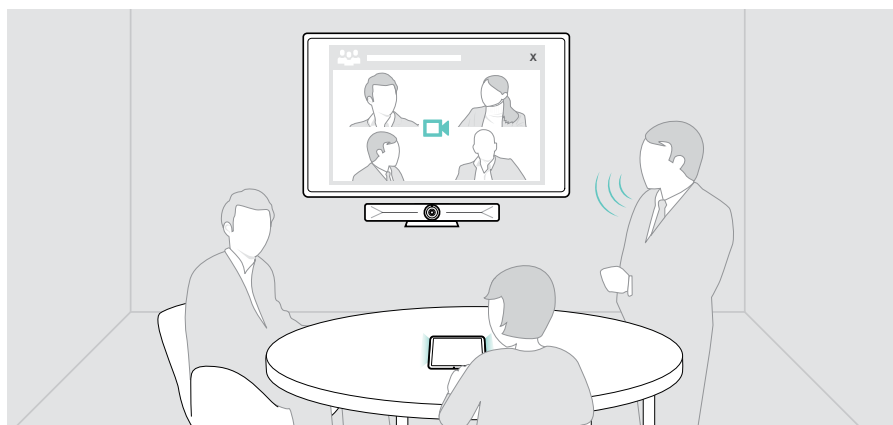
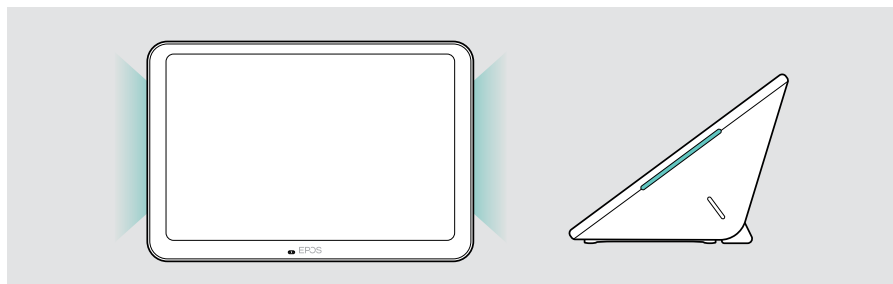



Odciążnik kabla

Diody LED w skrócie

Ponieważ tablet EXPAND Control może być używany jako kontroler sali konferencyjnej lub panel planistyczny (np. przy drzwiach, poza salą konferencyjną), jest wyposażony w różne wskaźniki LED.

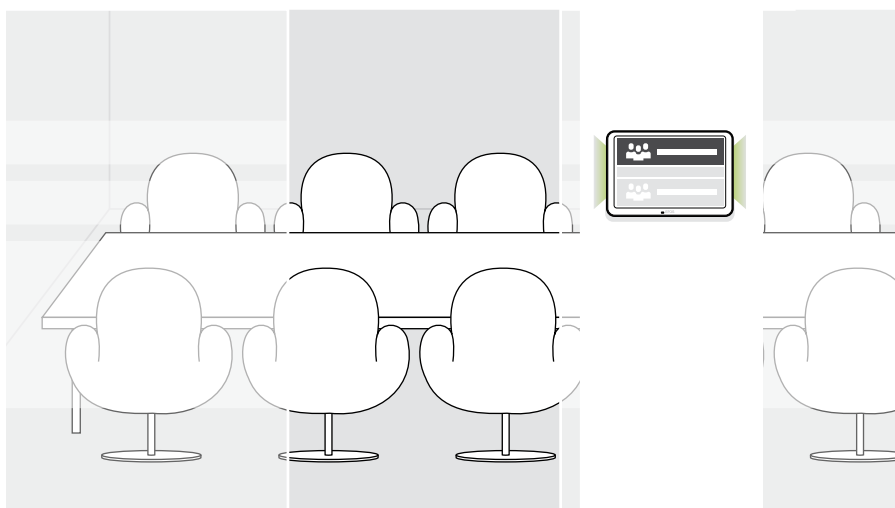
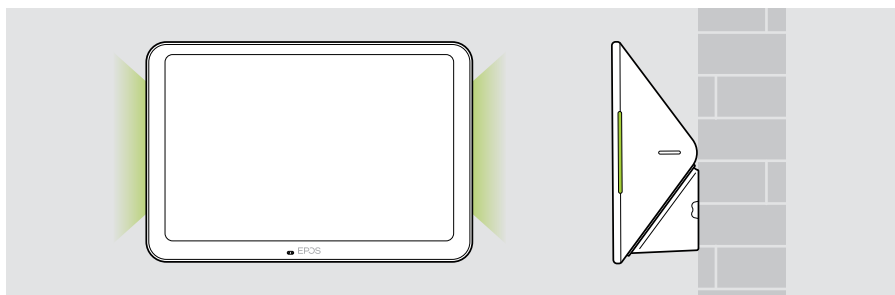
Wskaźniki diodowe kontrolera sali konferencyjnej




 Tablet aktywny (np. podczas połączenia)

 Tablet w trybie czuwania

Wskaźniki LED panelu planistycznego



 Status: zajęty / niedostępny

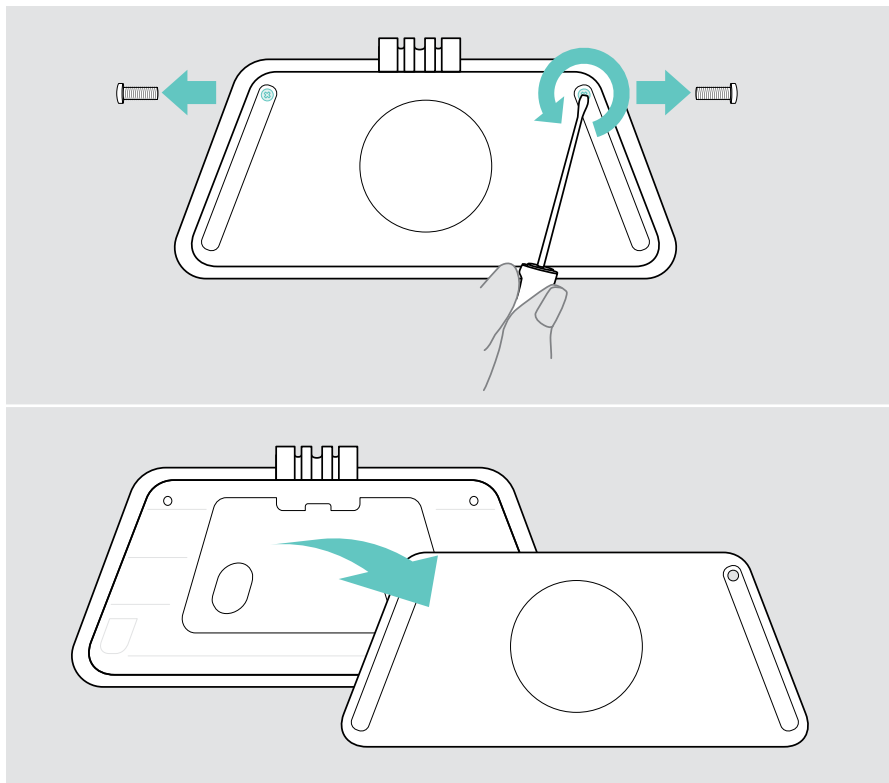
 Status: wolny / dostępny

Instalacja EXPAND Control

Zdejmowanie osłony dolnej

Złącza znajdują się pod dolną pokrywą.

- 1 Wykręcić dwie śruby za pomocą śrubokręta krzyżakowego.
- 2 Zdjąć pokrywę.

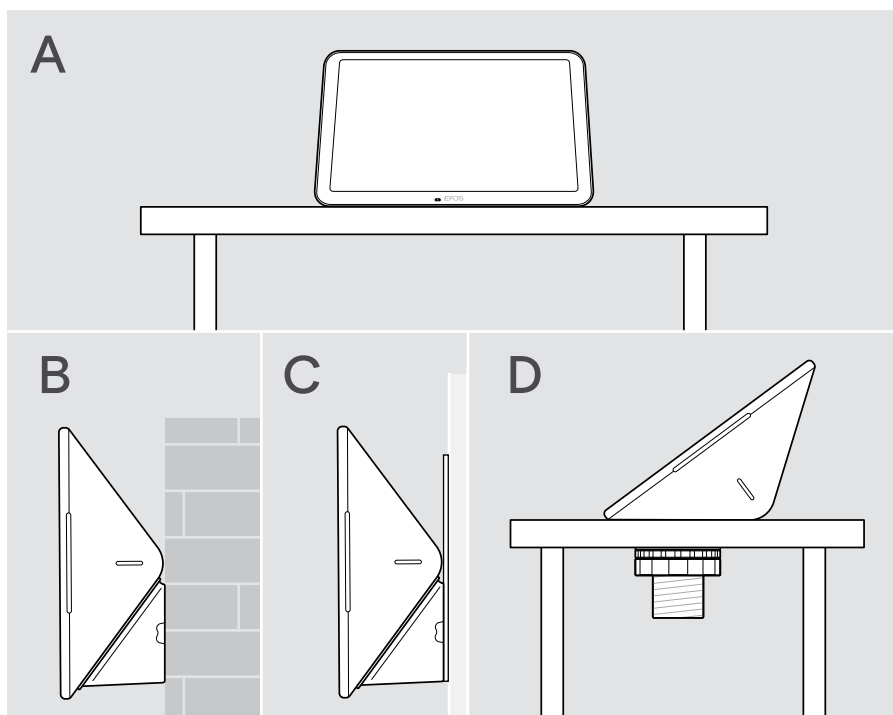


Możliwości montażu

Ponieważ EXPAND Control może być używany jako kontroler sali konferencyjnej lub panel planistyczny (np. przy drzwiach, na zewnątrz sali konferencyjnej) istnieje kilka możliwości montażu.

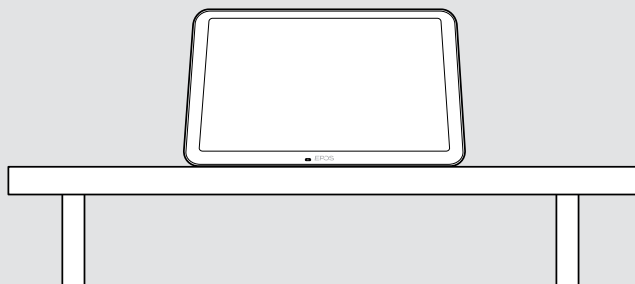
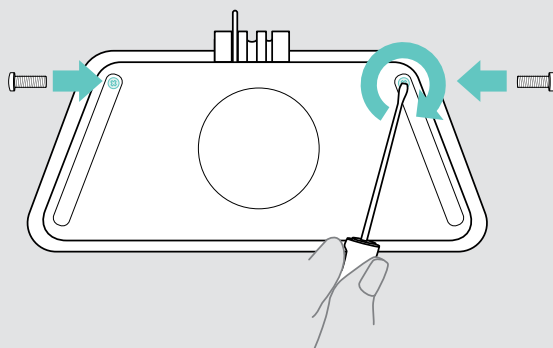
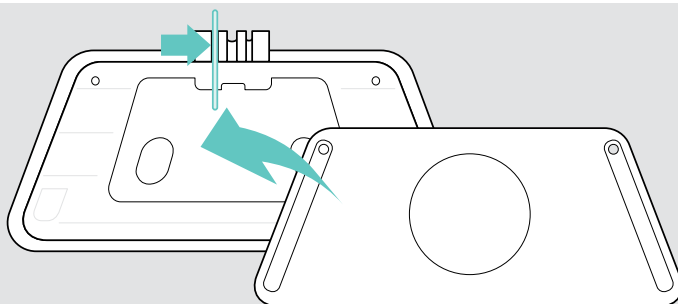
Tablet może być:

- **A** Umieszczony na biurku,
- **B** Zamocowany na litej ścianie, np. przy drzwiach/wejściu do pomieszczenia (wyposażenie dodatkowe: Control – WM 01 np. ścianie z cegieł, płycie gipsowo-kartonowej, ścianie drewnianej)
- **C** Zamocowany na ścianie szklanej, np. drzwiach do pomieszczenia (wyposażenie dodatkowe: Control WM – G)
- **D** Zamocowany na stałe do biurka (wyposażenie dodatkowe: Control – DM 01)



A Umieszczanie produktu na biurku

- > Podłączyć kabel Ethernet (patrz strona 18) i ewentualnie opcjonalną blokadę Kensington (patrz strona 19).
- > Wcisnąć kable w prowadnice, aby je zabezpieczyć.
- > Założyć dolną pokrywę i przymocować ją za pomocą dwóch śrub mocujących.
- > Umieścić tablet na biurku.

A

B Montaż produktu na ścianie litej

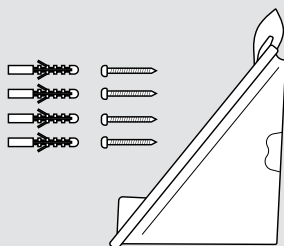


UWAGA

Niebezpieczeństwo wypadku lub uszkodzenia!

Np. przewiercenia kabli, które może prowadzić do wypadków.

> Sprawdzić, czy w ścianie nie ma kabli i rur.



Aby zamontować tablet na ścianie:

> Użyć elementu **Control – WM 01**.

Zawartość opakowania:

- Pokrywa do montażu ściennego
- Kołki*
- Śruby kołkowe

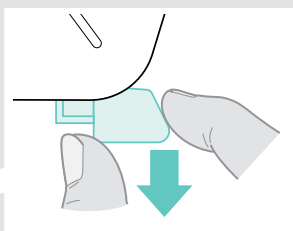
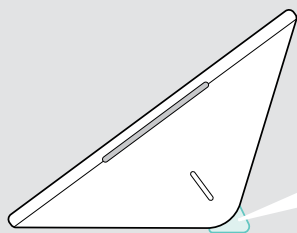
*różne typy ścian mogą wymagać specjalnych kołków

Ten typ ściany jest przykładowy – inne typy ścian mogą wymagać innego montażu.

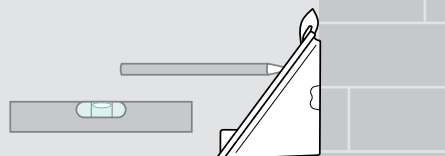
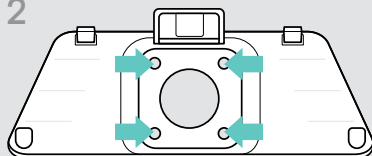
- 1 Pociągnąć wspornik stojaka biurkowego w dół, aby go wymontować.
- 2 Wybrać takie miejsce, aby **tablet był łatwo dostępny**. Przytrzymać pokrywę uchwyty ściennego przy ścianie, wypoziomować ją i oznaczyć cztery punkty.

B

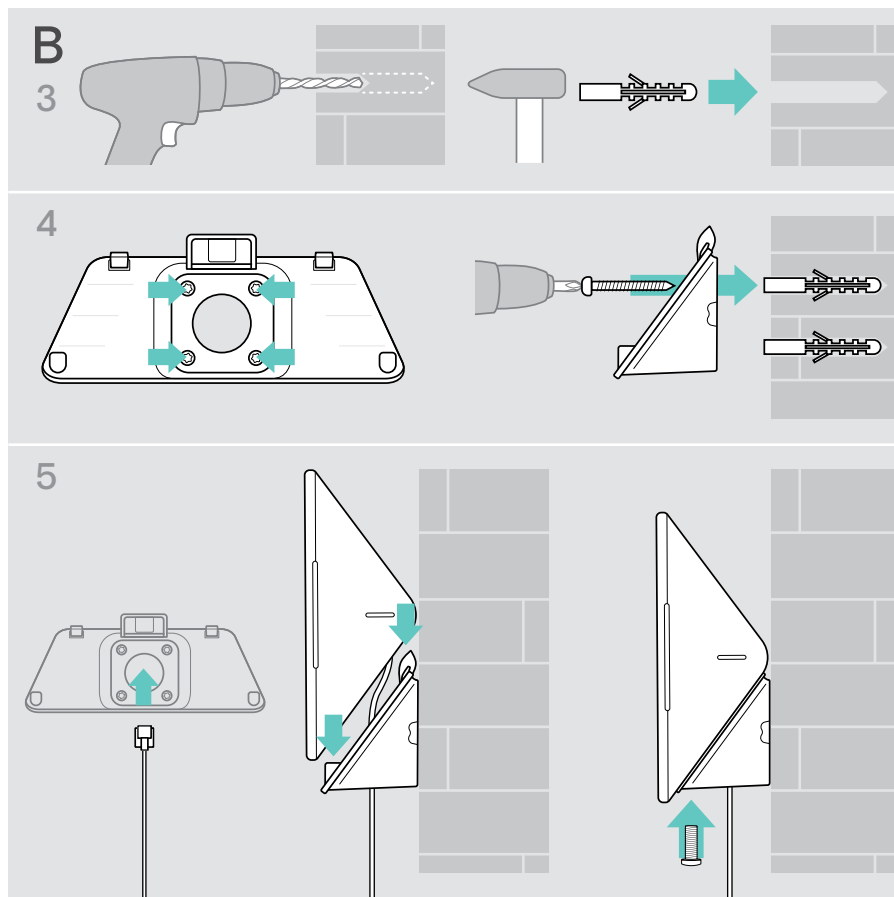
1



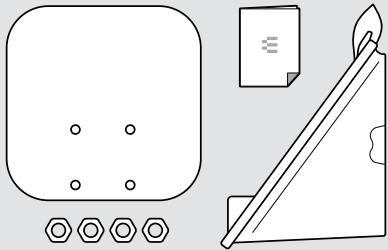
2



- 3 Wywiercić cztery otwory i umieścić w nich kołki.
- 4 Przytrzymać pokrywę uchwyty ściennego przy ścianie i przykręcić ją śrubami.
- 5 Podłączyć kabel Ethernet (patrz strona 18). Przeprowadzić kable przez otwór w uchwycie ściennym. Wsunąć tablet i dokręcić dwie śruby.



C Montaż produktu na ścianie szklanej



Aby zamontować tablet na ścianie szklanej:

- > Użyć elementu **Control WM - G**.

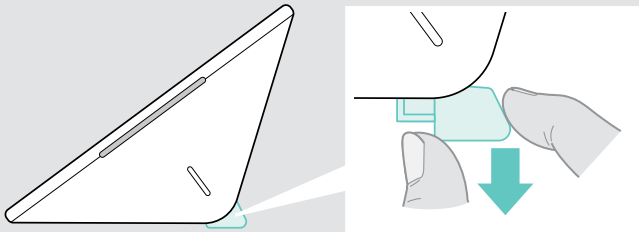
Zawartość opakowania:

- Uchwyt z taśmą klejącą
- Nakrętki
- Pokrywa do montażu ściennego
- Skrócona instrukcja obsługi

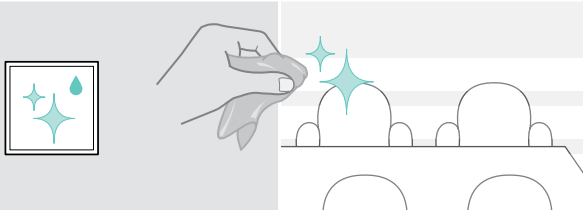
- 1 Pociągnąć wspornik stojaka biurkowego w dół, aby go wymontować.
- 2 Do czyszczenia szklanej ściany użyj wilgotnej ściereczki.
- 3 Wybrać takie miejsce, aby **tablet był łatwo dostępny**. Przyłóż uchwyt do szklanej ściany stroną z taśmą klejącą, odpowiednio go ustaw i oznacz.

C

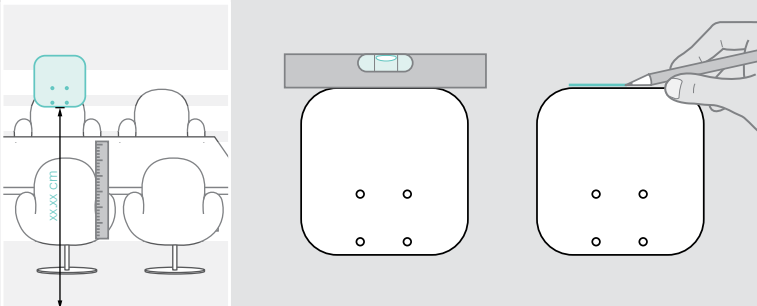
1



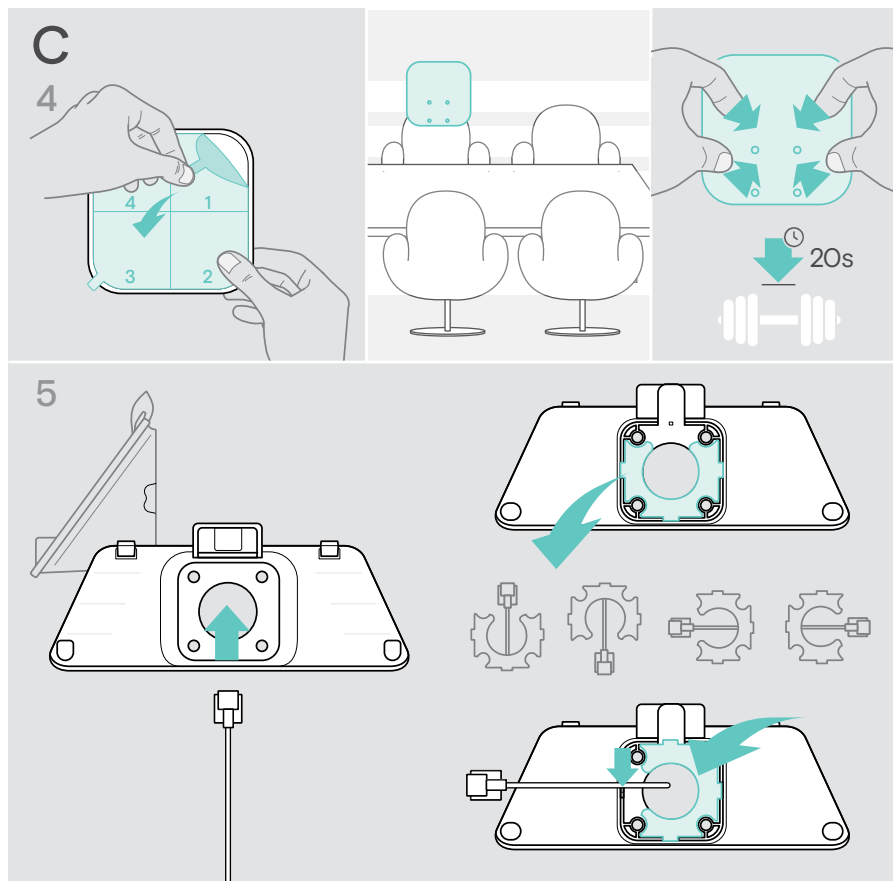
2



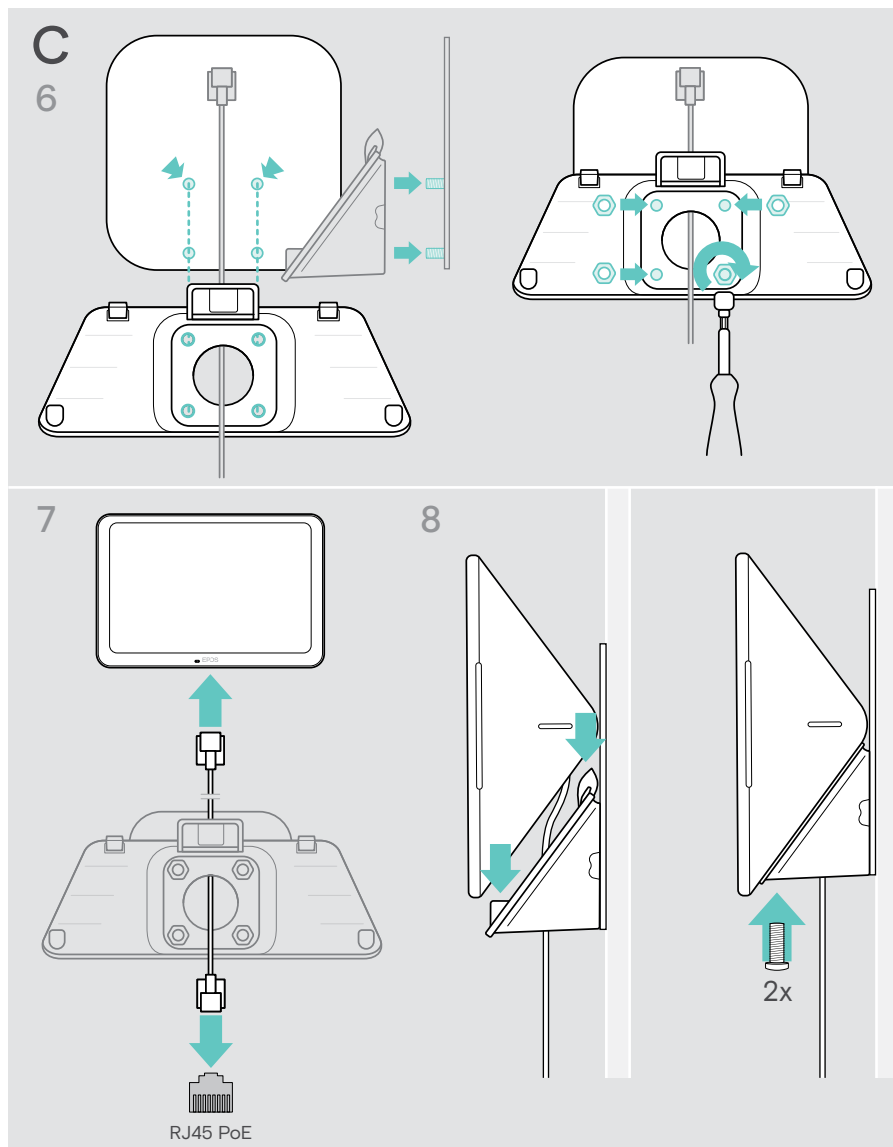
3



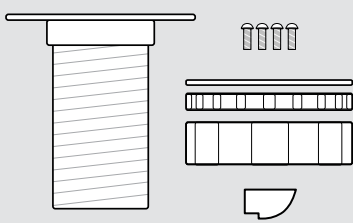
- 4 Odklej papier ochronny taśmy klejącej. Wyrównaj uchwyt ze znacznikiem i mocno dociskaj w kilku miejscach przez około 20 sekund.
- 5 Przeprowadzić kable przez otwór w uchwycie ściennym.
Aby zmienić kierunek wyjścia kabla z tyłu urządzenia: Wyjmij podkładkę piankową, obróć ją w żądanym kierunku i wciśnij z powrotem we wgłębienie. Zamocuj kable w odpowiedniej prowadnicy.



- 6 Umieść pokrywę mocowania ściennego na uchwycie. Dokręć ręcznie cztery nakrętki za pomocą klucza nasadowego.
- 7 Podłączyć kabel Ethernet (patrz strona 18).
- 8 Wsuń panel i dokręć dwie śruby.



D Montaż produktu na biurku



Aby zamontować tablet na biurku:
 > Użyć elementu **Control – DM 01**.

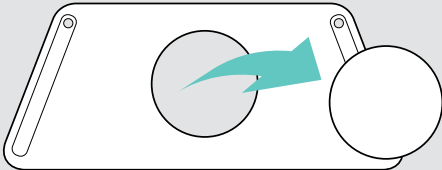
Zawartość opakowania:

- Uchwyt do blatu, płyta montażowa
- Śruby
- Nakrętki zabezpieczające, podkładka
- Pokrywa

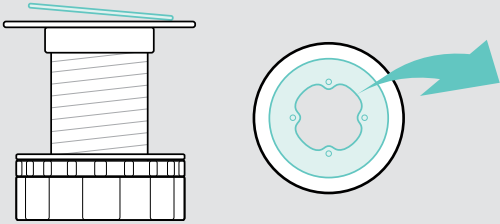
- 1 Zdjąć okrągłą pokrywę z dolnej części tabletu.
- 2 Zdejmij płytę montażową.
- 3 Włożyć uchwyt do blatu w dolny otwór tabletu i przykręcić płytę montażową 4 wkrętami.

D

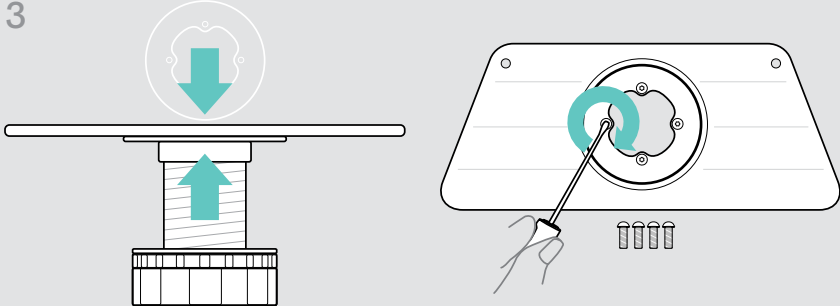
1



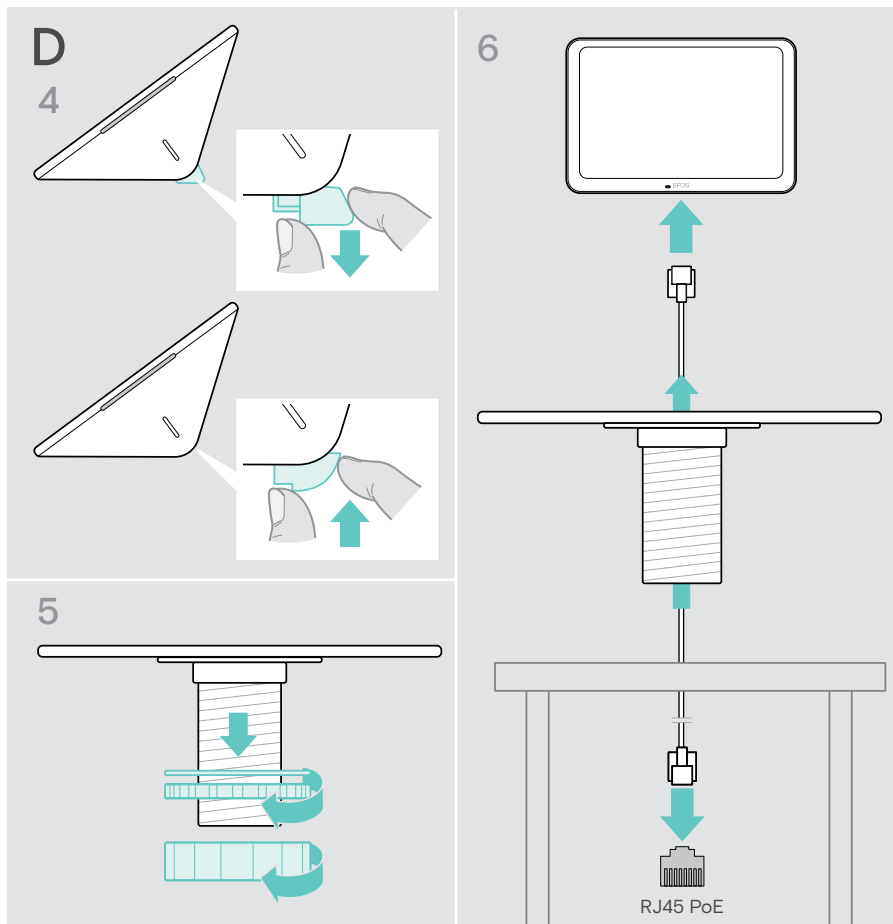
2



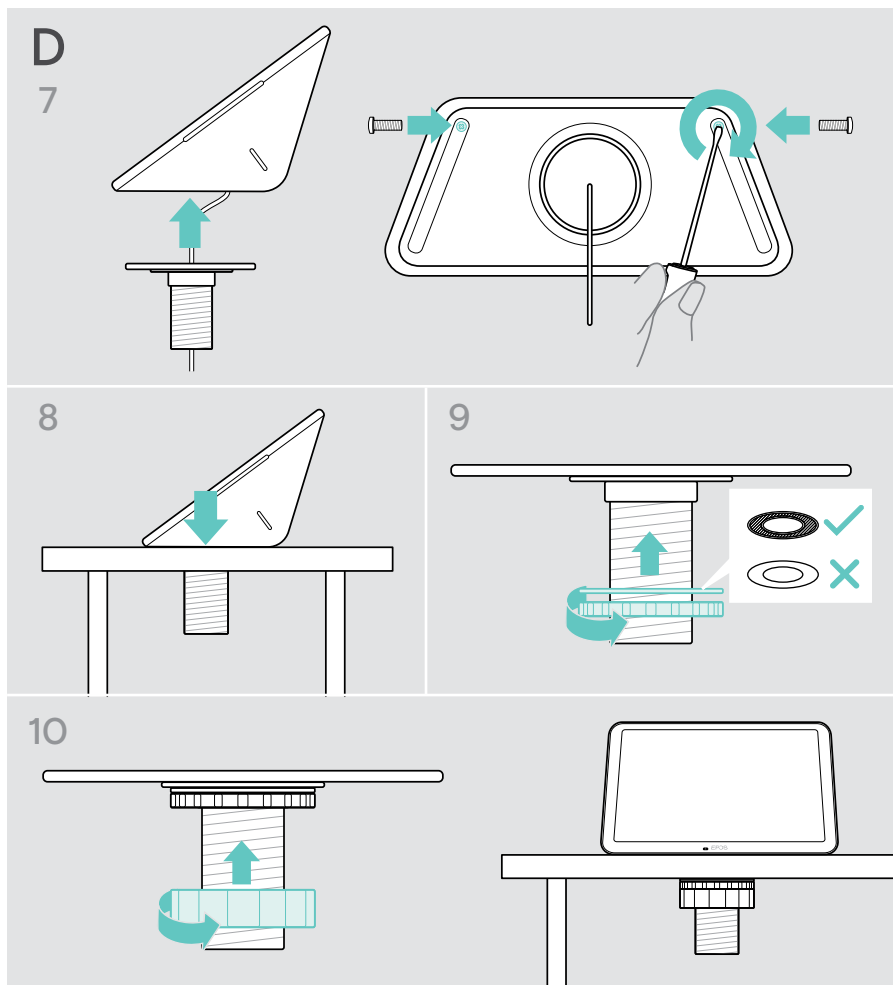
3



- 4 Pociągnij wspornik stojaka biurkowego w dół i zastąp go nową pokrywą.
- 5 Odkręć nakrętki zabezpieczające i zdejmij podkładkę.
- 6 Podłączyć do tabletu kabel Ethernet (patrz strona 18) i ewentualnie opcjonalną blokadę Kensington (patrz strona 19). Przeprowadź kable przez uchwyt do blatu i otwór w biurku.

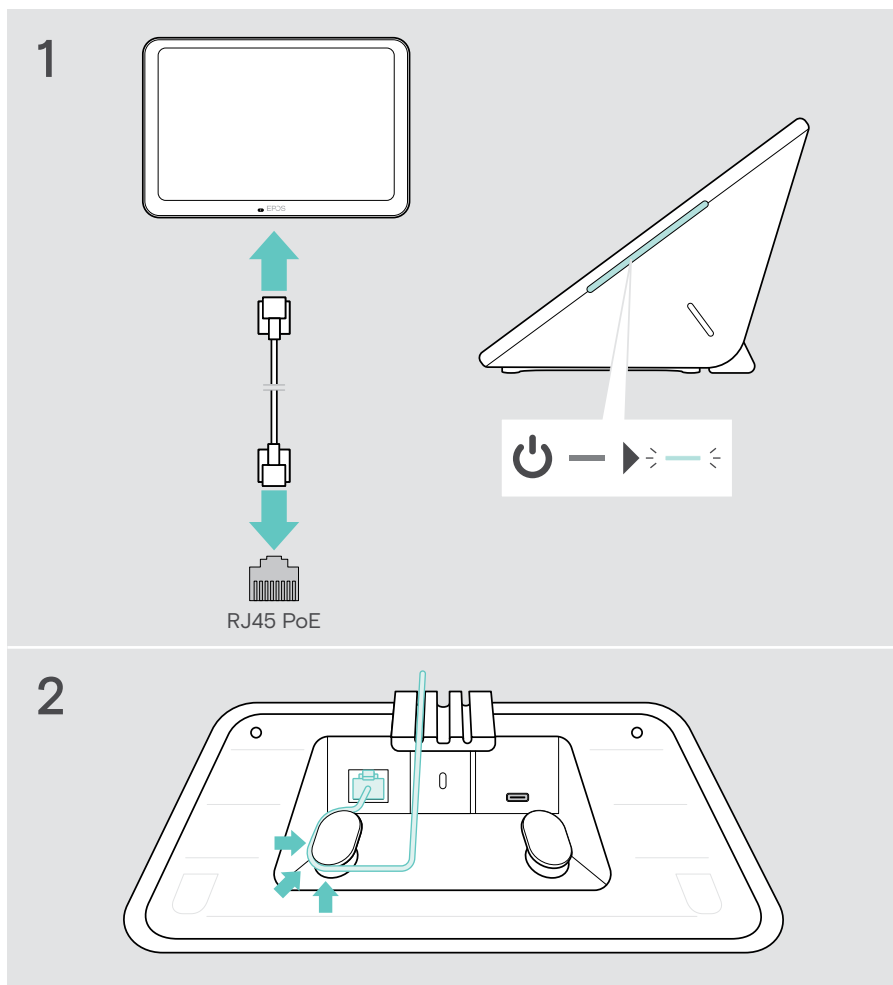


- 7 Założyć dolną pokrywę i dokręcić dwie śruby.
- 8 Włożyć uchwyt do blatu w otwór w biurku.
- 9 Obrócić podkładkę tak, aby gumowa strona była skierowana do góry. Nałożyć podkładkę i nakrętkę płaską na gwint i dokręcić je.
- 10 Dokręć drugą nakrętkę.



Podłączenie do sieci Ethernet w celu zapewnienia zasilania

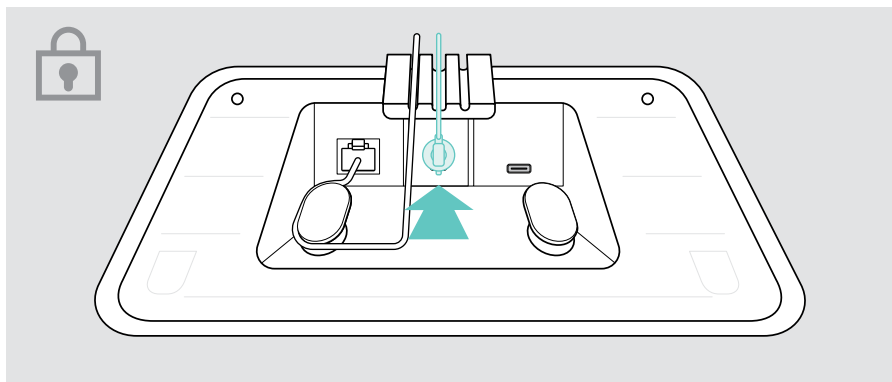
- 1 Podłączyć kabel Ethernet do gniazda Ethernet tabletu i gniazda RJ45 zapewniającego zasilanie PoE (Power over Ethernet).
Ekran włączy się, a diody LED zaświecą się w kolorze ciemnoniebieskim.
W razie użycia EXPAND Control po raz pierwszy pojawi się kreator konfiguracji (patrz strona 20).
- 2 Owinąć kabel wokół odciążnika kabla.



Korzystanie z opcjonalnej blokady Kensington®

Tablet można zabezpieczyć, np. na stole konferencyjnym za pomocą opcjonalnej blokady Kensington. Gniazdo Kensington obsługuje najpopularniejsze blokady Kensington.

- > Przestrzegać instrukcji obsługi blokady Kensington.



Konfiguracja EXPAND Control

Po podłączeniu EXPAND Control do sieci Ethernet przy pierwszym użyciu pojawia się kreator konfiguracji.

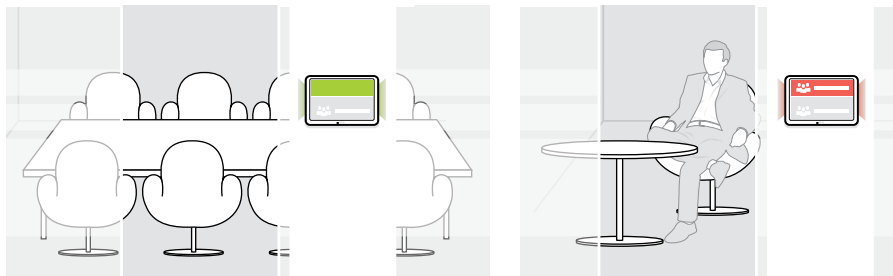
- > Postępować zgodnie z kreatorem, aby połączyć rozwiązania UC, urządzenia UC i zmienić ustawienia zgodnie z potrzebami.

Podczas konfiguracji pojawi się pytanie, czy tablet ma być używany jako kontroler sali konferencyjnej „Touch Console” czy jako panel planistyczny „Pannels”, patrz poniższe rozdziały.



Tablet jako panel planistyczny

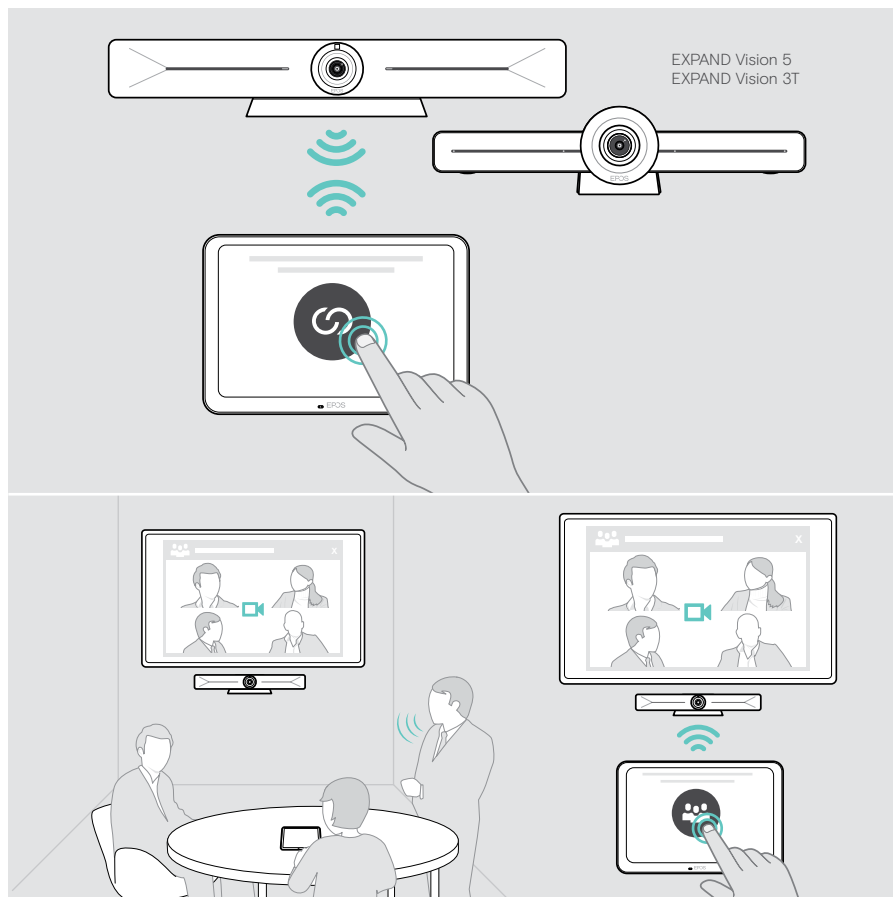
- > Postępować zgodnie z kreatorem, aby ustawić tablet jako panel planistyczny i połączyć go z rozwiązaniem UC (np. Microsoft Teams).



Tablet jako kontroler sali konferencyjnej

Aby użyć tabletu jako kontrolera sali konferencyjnej, należy podłączyć go do np. EPOS EXPAND Vision 5 lub paska współpracy Vision 3T.

- > Przed rozpoczęciem konfiguracji zainstalować i podłączyć tablet do paska współpracy EXPAND Vision 5 lub Vision 3T.
- > Postępować zgodnie z kreatorem, aby podłączyć produkt EXPAND Vision za pośrednictwem Bluetooth lub głośników Ultrasonic (w zależności od rozwiązania UC).



Tablet jako kontroler sali konferencyjnej

Za pomocą ekranu dotykowego tabletu można sterować np. systemem EPOS EXPAND Vision 5 lub systemem Vision 3T:

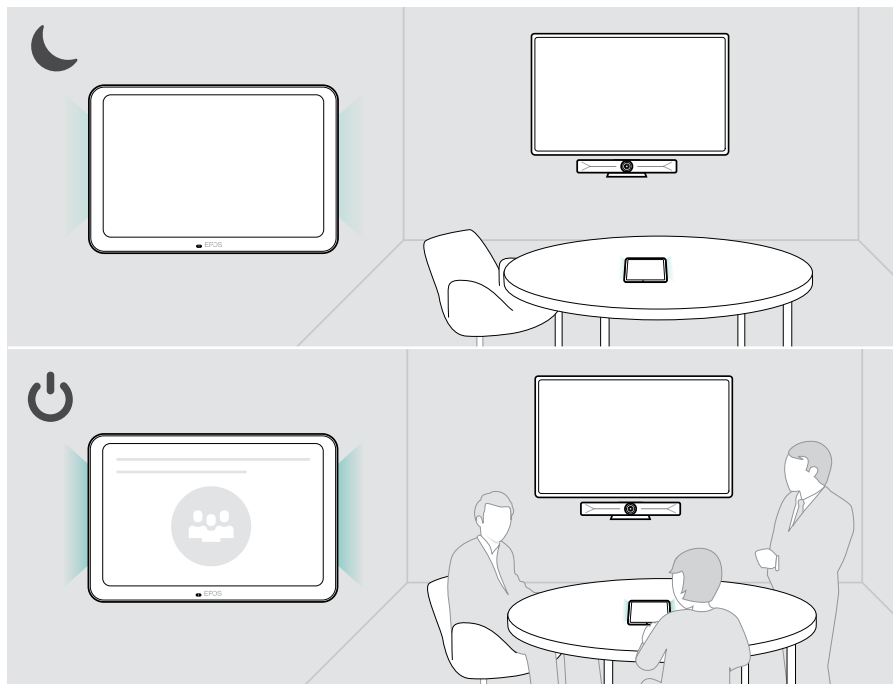
- dołączyć do spotkania i kontrolować jego przebieg (łączenie za jednym dotknięciem),
- dostosować ustawienia połączeń, zmienić głośność, wyciszyć mikrofon lub
- udostępniać treści (EXPAND Vision 5).

Automatyczny tryb oczekiwania i budzenia

Tablet włącza się automatycznie po podłączeniu do zasilania.

W celu oszczędzania energii tablet przechodzi w tryb gotowości, gdy czujnik zbliżeniowy nie wykryje aktywności w sali konferencyjnej. Ekran zostanie wyłączony, a diody LED zmieniają kolor na przyciemniony.

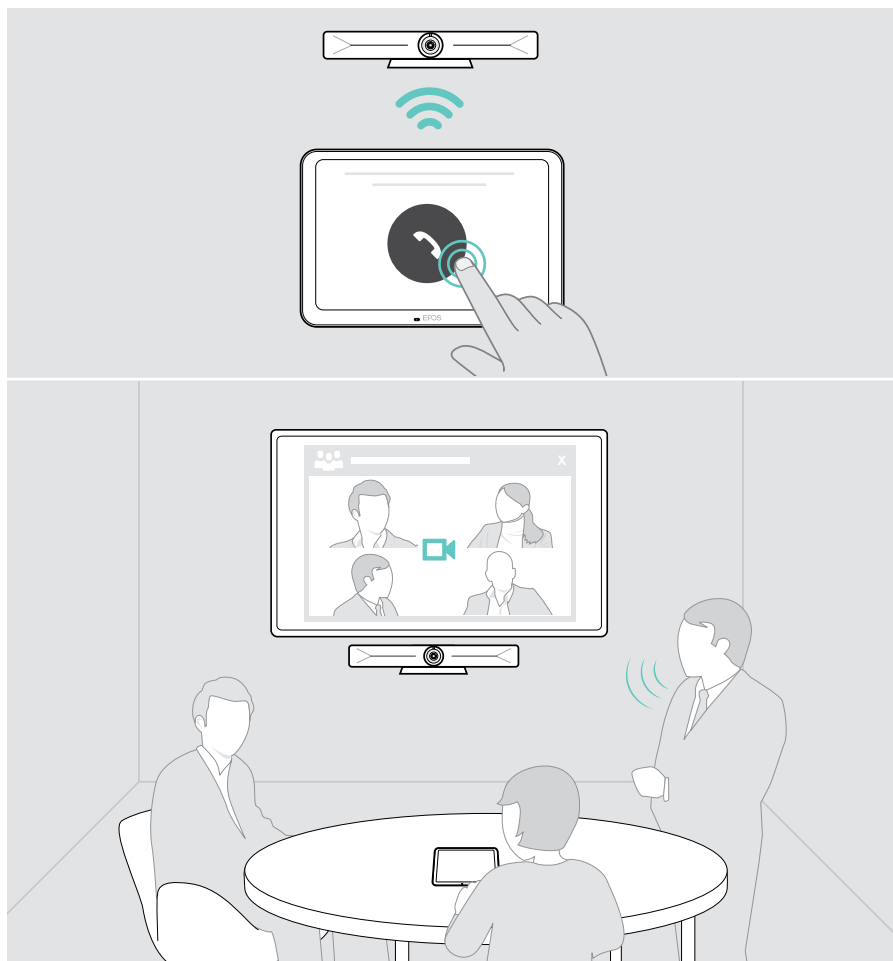
Jeśli czujnik zbliżeniowy wykryje ruch w pomieszczeniu, tablet budzi się automatycznie. Ekran włącza się, a diody LED świecą się w kolorze jasnozielonym.



Dołączanie do spotkań/rozmów

Można dołączać do spotkań i prowadzić połączenia telefoniczne za pośrednictwem rozwiązania UC (np. Microsoft Teams) i EXPAND Control.

- > Dotknąć przycisku lub ikony dołącz, aby dołączyć do spotkania.



Zmiana głośności



UWAGA

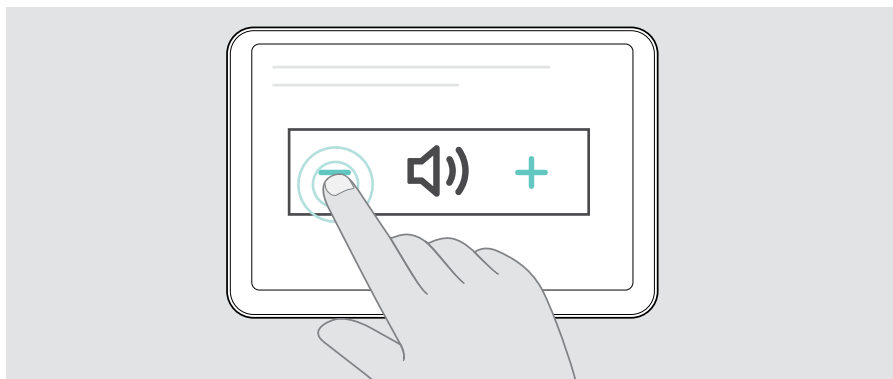
Ryzyko uszkodzenia słuchu!

Słuchanie przy wysokim poziomie głośności przez długi czas może prowadzić do trwałych uszkodzeń słuchu.

> Nie należy ciągle narażać się na wysokie głośności.

Aby zmienić głośność podczas spotkania:

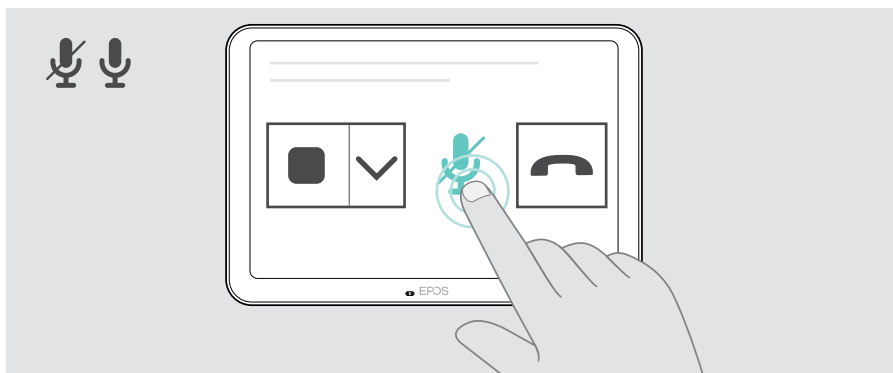
- > Dotknąć ikony + lub -, aby zwiększyć lub zmniejszyć głośność podłączonych głośników (np. EXPAND Vision 5 lub podłączony zestaw głośnomówiący do Vision 3T).



Wyciszanie/wyłączenie wyciszenia mikrofonu

Aby wyciszyć lub wyłączyć wyciszenie mikrofonów podłączonego urządzenia podczas spotkania:

- > Dotknąć ikony wyciszenia.



Używanie jako panelu planistycznego

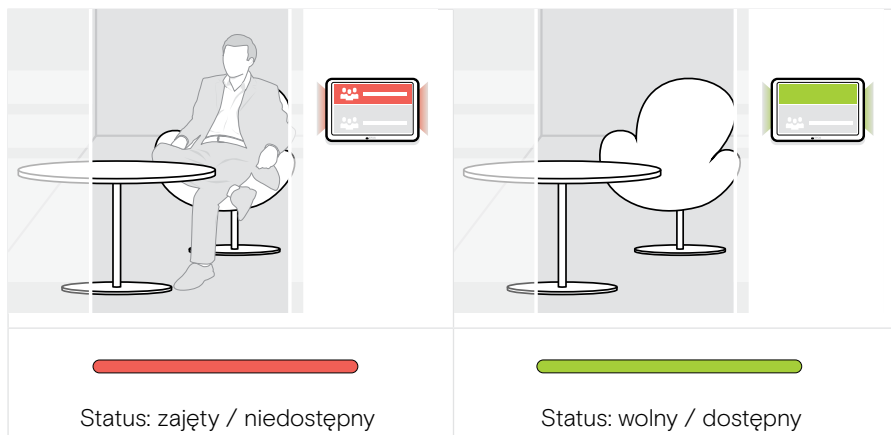
Używając tabletu jako panelu planowania, można na przykład:

- przeglądać lokalizację i szczegóły spotkania lub
- zarezerwować dostępne sale konferencyjne na miejscu.

Sprawdzanie dostępności pomieszczeń i szczegółów spotkania

W razie poszukiwania sali do natychmiastowego spotkania:

- > Spojrzeć na korytarz sali konferencyjnej. Diody LED wskazują, czy sala konferencyjna jest dostępna:

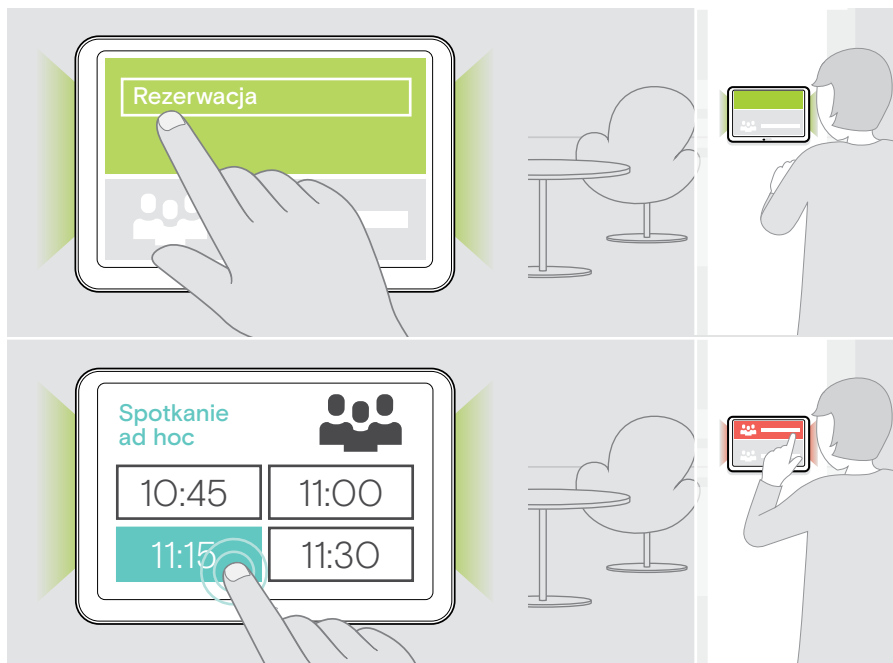


Na ekranie można znaleźć wszystkie zaplanowane na ten dzień spotkania z kilkoma szczegółami. Informacje wyświetlane na ekranie są przesyłane za pośrednictwem połączenia Ethernet i rozwiązania UC (np. Microsoft Teams).

Rezerwacja dostępnego pomieszczenia na miejscu

Jeśli pokój jest dostępny, można zarezerwować natychmiastowe spotkanie:

- > Dotknąć np. „Rezerwacja” (w zależności od rozwiązania UC).
- > Wybrać przedział czasowy.
Diody LED zmieniają kolor na czerwony.

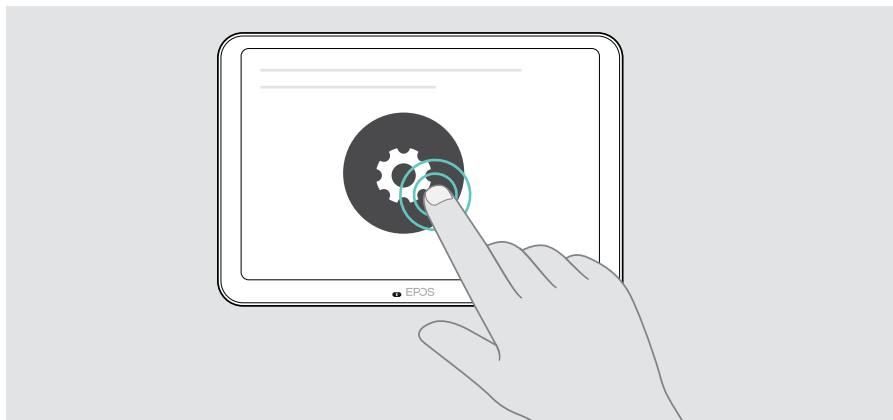


Konservacja i aktualizacja produktu

Zmiana ustawień EXPAND Control

Menu ustawień na ekranie służy do personalizacji urządzenia.

> Dotknąć opcji „... Więcej” > „Ustawienia”, aby zmienić ustawienie.



Ustawienia administratora są chronione hasłem.

Aktualizacja oprogramowania sprzętowego

Aktualizacje EXPAND Control są udostępniane za pośrednictwem rozwiązania UC i są pobierane i instalowane automatycznie – po aktywacji opcji przez administratora IT.

Czyszczenie produktu

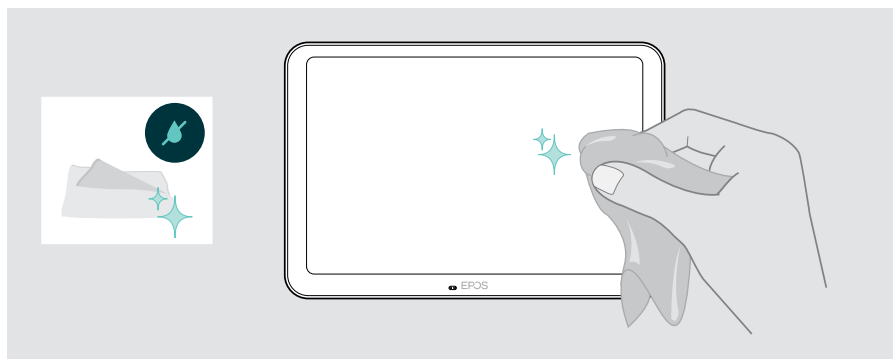
UWAGA

Ciecze mogą uszkodzić elektronikę produktu!

Ciecze dostające się do wnętrza obudowy urządzenia mogą spowodować zwarcie i uszkodzić elektronikę.

- > Ciecze należy trzymać z dala od produktu.
- > Nie wolno używać żadnych środków czyszczących ani rozpuszczalników.

- > Do czyszczenia produktu należy używać wyłącznie suchej ściereczki.



W przypadku problemów...

Problem	Możliwa przyczyna	Rozwiązanie	Strona
Brak połączenia	Kabel PoE nie jest prawidłowo podłączony (diody LED wyłączone)	> Sprawdzić połączenie kablowe.	18
	Gniazdo RJ 45 nie obsługuje PoE	> Użyć adaptera PoE jako zasilacza i WiFi.	–
Nie można nawiązać połączenia	Zapora Firewall blokuje połączenie	> Sprawdzić i zmienić ustawienia zapory sieciowej.	–
Brak dźwięku	Mikrofony są wyciszone	> Wyłączyć wyciszenie mikrofonów za pomocą tabletu lub podłączonego urządzenia.	24
Kontroler/panel nie odpowiada	Wystąpił nieoczekiwany błąd tabletu	1 Ponownie uruchomić tablet.	30
		2 Zresetować tablet (mały reset).	31
		3 Zresetować tablet (hard reset).	32
Zmiana funkcji	Przełączyć między funkcjami kontrolera sali konferencyjnej i panelu pianistycznego	> Skontaktować się z naszym działem obsługi klienta.	–

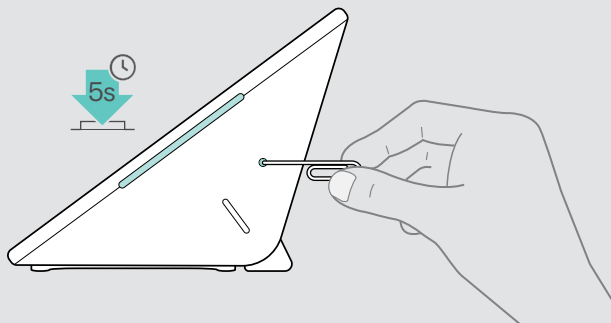
Jeśli wystąpi problem, który nie został tutaj uwzględniony, lub jeśli problemu nie da się rozwiązać za pomocą proponowanych rozwiązań, należy skontaktować się z lokalnym partnerem EPOS w celu uzyskania pomocy.

Aby znaleźć partnera EPOS w danym kraju, należy skorzystać z witryny eposaudio.com.

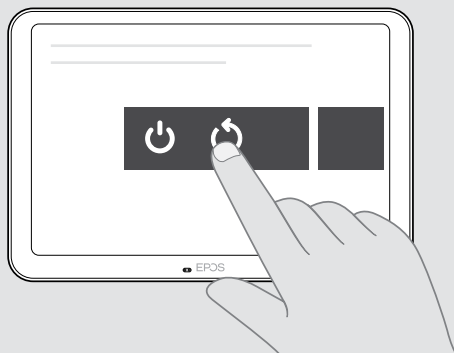
Ponowne uruchomienie EXPAND Control

- > Za pomocą spinacza do papieru nacisnąć przycisk restartu, aż na ekranie pojawi się ekran opcji.
- > Dotknąć ikony restartu.
EXPAND Control wyłączy się i ponownie włączy.

1



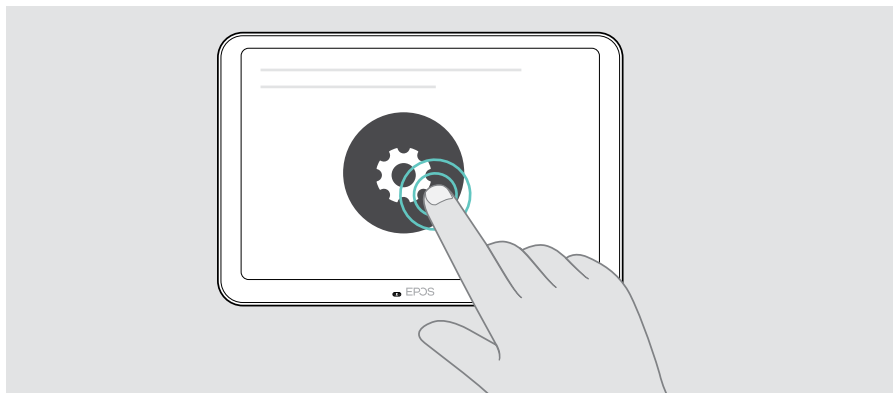
2



Usuwanie indywidualnych ustawień użytkownika (mały reset)

Aby usunąć wszystkie ustawienia, np. hasło, nazwy pomieszczeń lub język:

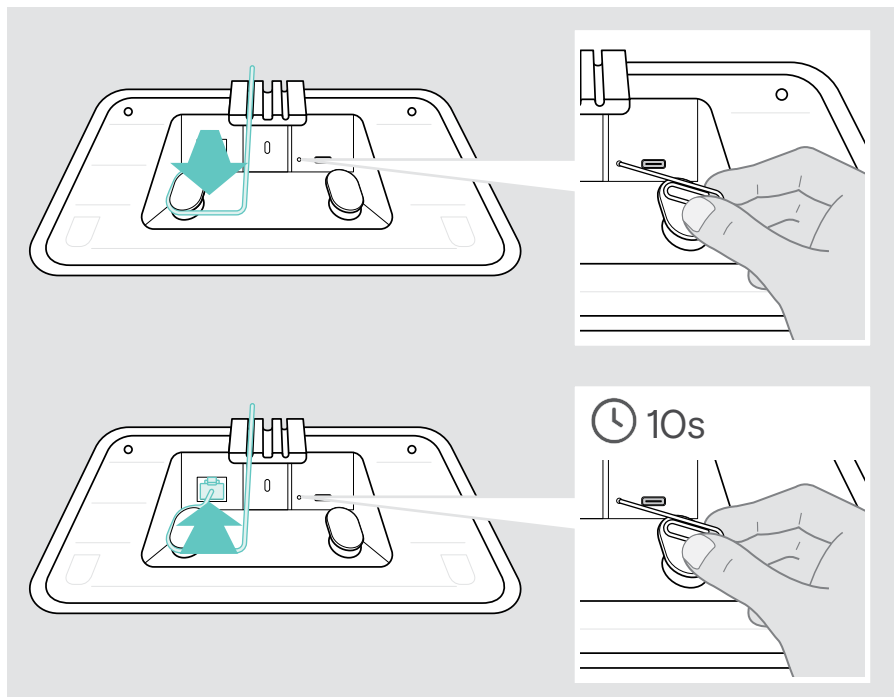
- > Wejść do menu **Ustawienia** > **Ustawienia urządzenia** > **Narzędzia debugowania** (w razie potrzeby wprowadzić hasło) > **Zresetować ustawienia użytkownika**.



Przywracanie ustawień fabrycznych (hard reset)

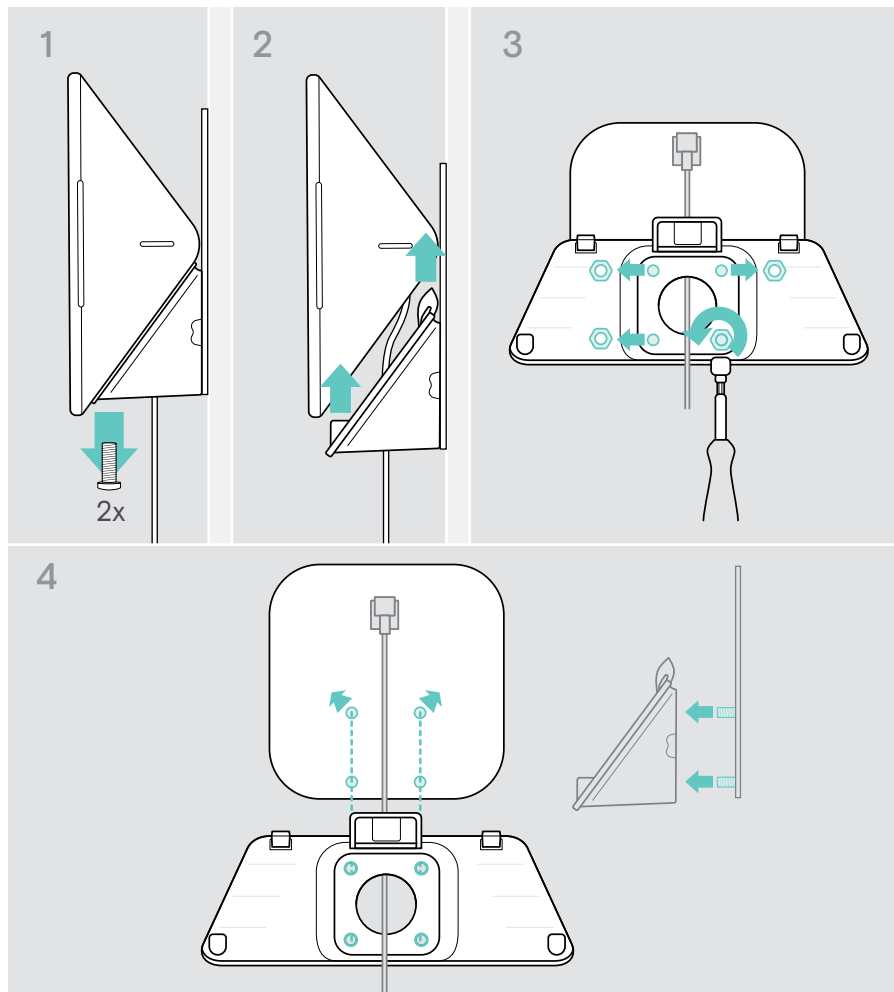
- > Odłącz kabel Ethernet od gniazda Ethernet.
- > Naciśnij i przytrzymaj przycisk resetowania, np. spinaczem do papieru.
- > Ponownie podłącz kabel Ethernet.
- > Przytrzymaj przycisk resetowania przez 10 sekund.
- > Zwolnij przycisk resetowania.

Przywrócono domyślne ustawienia fabryczne EXPAND Control. Diody LED zapalają się, a na ekranie pojawia się kreator.

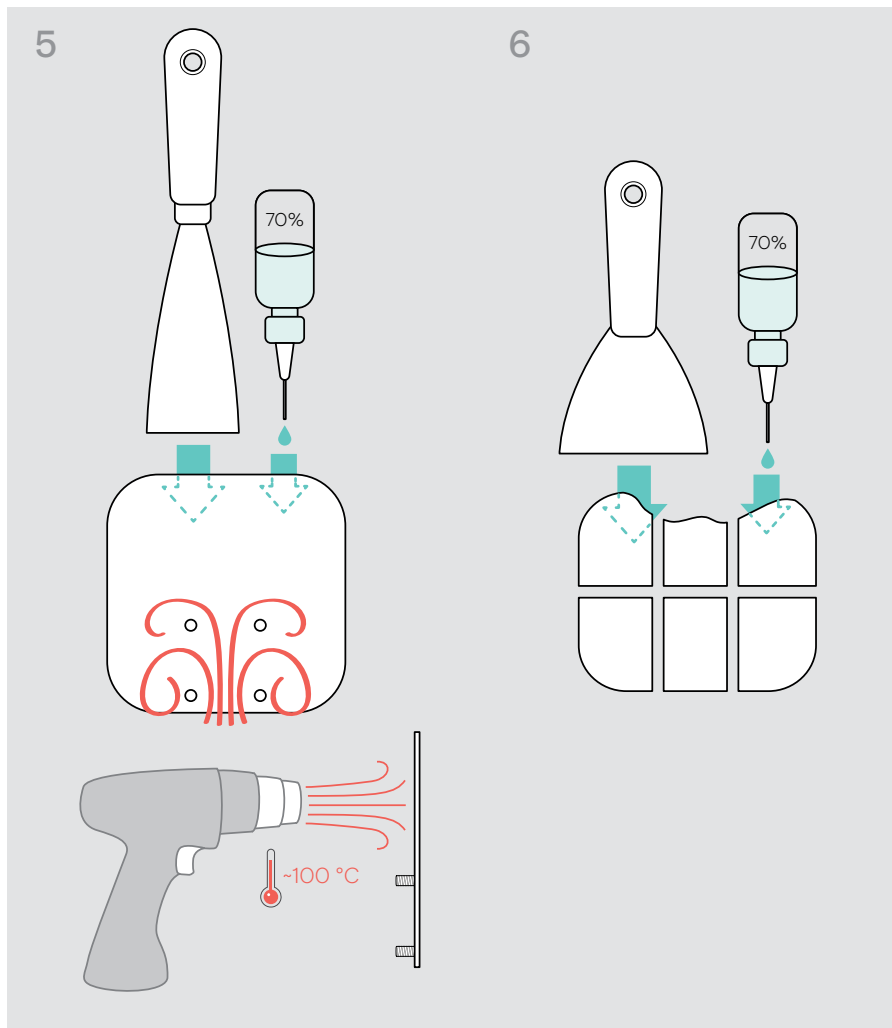


Zdejmowanie uchwyty ściennego ze szklanej powierzchni

- 1 Wykręć dwie śruby.
- 2 Wsuń panel.
- 3 Odkręć cztery nakrętki za pomocą klucza nasadowego.
- 4 Zdejmij pokrywę mocowania ściennego z uchwyty.



- 5 Za pomocą szpatułki i narzędzia do podgrzewania zdejmij uchwyt z szyby (temperatura ok. 100°C / 212°F). Aby nieco przyspieszyć usuwanie taśmy klejącej, pomiędzy tymi etapami nanieś odrobinę alkoholu.
- 6 Oczyszcz szybę plastikową szpatułką i alkoholem, aby usunąć resztę kleju.



EPOS



DSEA A/S

Kongebakken 9, DK-2765 Smørum, Denmark

eposaudio.com

Publ. 08/23, A04