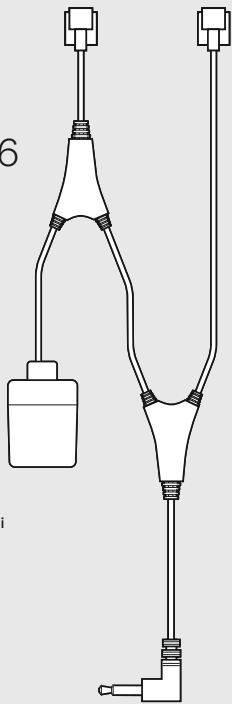


EPOS

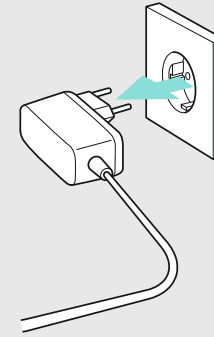
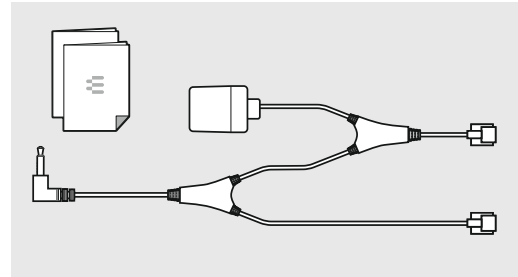
CEHS-AL 06

Alcatel-Lucent
adapter cable for
electronic hook switch

EN Quick Guide
DE Kurzanleitung
FR Guide express
IT Guida rapida
ES Guía rápida
PT Guia Rápido
NL Mini handleiding
EL Γρήγορος οδηγός
DA Kvikvejledning
SV Snabbguide
FI Pikaopas
PL Skrócona instrukcja obsługi
RU Краткое руководство
TR Hızlı Kılavuz
JA クイックガイド

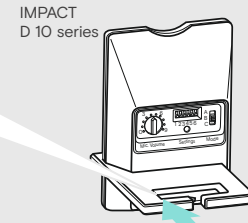
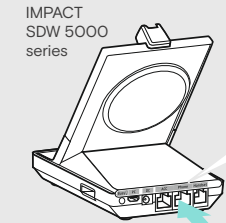
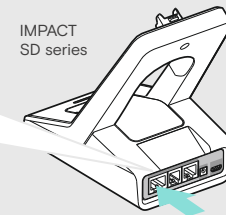
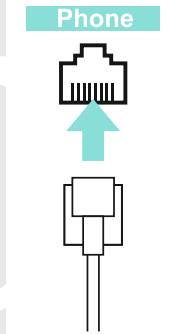


Package contents | Lieferumfang | Contenu de la boîte | Contenuti della confezione | Contenido del embalaje | Conteúdo da embalagem | Inhoud verpakking | Περιεχόμενα συσκευασίας | Pakkens indhold | Innehåll i förpackningen | Pakkauksen sisältö | Zawartość opakowania | Содержимое упаковки | Kutunun içeriği | パッケージ内容

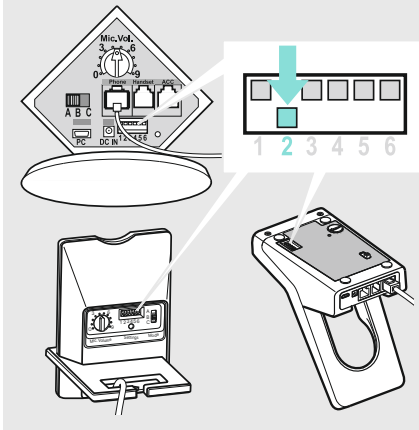


- ▶ Before connecting the adapter cable, disconnect the base station from the mains.
- ▶ Trennen Sie die Basisstation vom Netz, bevor Sie das Adapterkabel anschließen.
- ▶ Avant de connecter le câble adaptateur, déconnecter la base de l'alimentation secteur.
- ▶ Prima di connettere il cavo adattatore, disconnettere la postazione di base dall'alimentazione.
- ▶ Antes de conectar el cable adaptador, desconecte la estación base de la red eléctrica.
- ▶ Antes de ligar o cabo adaptador, desligue a estação de base da electricidade.
- ▶ Haal de stekker van het basisstation uit het stopcontact vóór het aansluiten van de adapterkabel.
- ▶ Πριν συνδέσετε το καλώδιο προσαρμογέα, απουσυνδέστε τον σταθμό βάσης από το δίκτυο.
- ▶ Før adapterkablet tilsluttes, skal basestationens strømstik tages ud af stikkontakten.
- ▶ Fráknoppa basstationen frá elnæti innan du ansluter adapterkabeln.
- ▶ Irrota tukiaseman virtajohto pistorasiasta ennen sovittinjohton liittämistä.
- ▶ Przed połączeniem kabla przejściowego, odłączyc stację bazową od źródła zasilania.
- ▶ Перед подключение переходного кабеля отключите базовую станцию от сети электропитания.
- ▶ Fráknoppa basstationen frá elnæti innan du ansluter adapterkabeln.
- ▶ アダプターケーブルの接続前にベースステーションの主電源を切ってください。

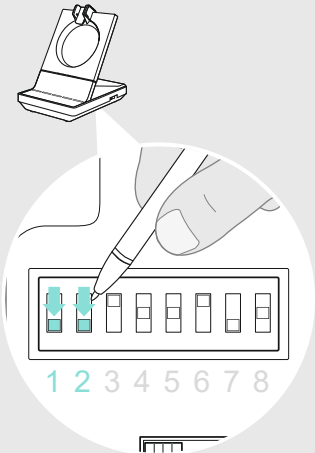
1 Base station | Basisstation | Base | Postazione di base | Estación base | Estação de base | Basisstation | Σταθμός βάσης | Basestation | Basstation | Tukiasema | Stacja bazowa | Базовая станция | Basstation | ベースステーション |



2 DW/SD/D10 series



SDW 5000 series



Advanced configuration: EPOS Connect www.eposaudio.com/connect

www.eposaudio.com/support



www.eposaudio.com/connect

In compliance with:

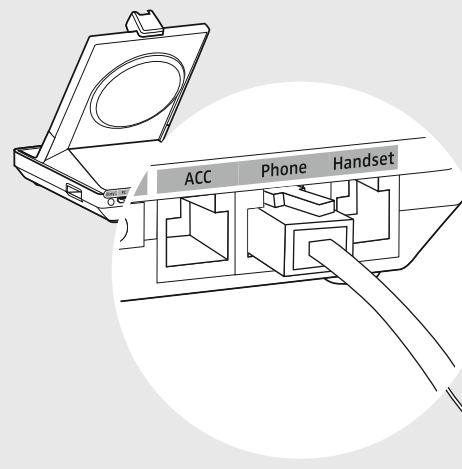
Europe



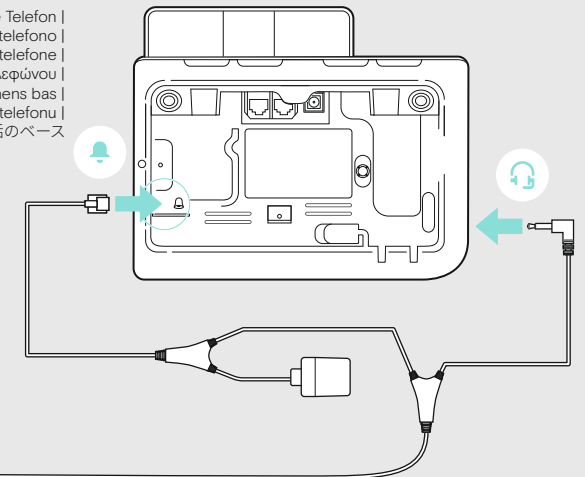
United Kingdom



3



Base of the telephone | Unterseite Telefon | Base du téléphone | Base del telefono | Base del teléfono | Base do telefone | Basis van de telefoon | Βάση του τηλεφώνου | Telefonens underside | Telefonens bas | Puhelimen pohja | Podstawa telefonu | База телефона | Telefonens bas | 電話のベース



DSEA A/S

Kongebakken 9, DK-2765 Smørum, Denmark
www.eposaudio.com

Printed in China, Publ. 04/21, 770-00372/A01