

EPOS

C50

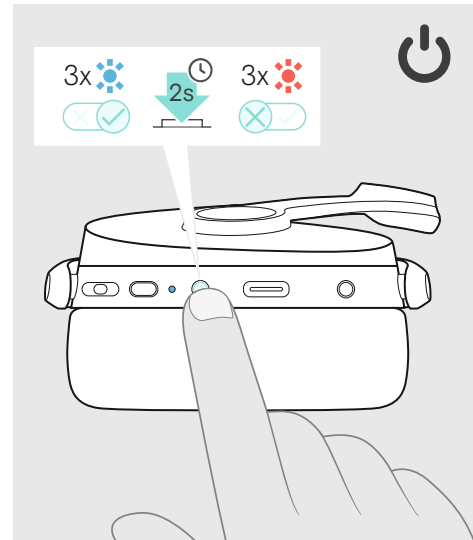
Wireless Communication Headset with ANC certified for Microsoft® Teams

- EN Quick Guide
- DE Kurzanleitung
- FR Guide rapide
- IT Guida rapida
- ES Guía rápida
- PT Guia rápida
- NL Mini handleiding
- EL Σύντομος οδηγός
- DA Lynvejledning
- SV Snabbguide
- FI Pikaopas
- PL Skrócony przewodnik
- RU Краткое руководство
- ZH-CHS 快速指南
- ZH-CHT 快速指南
- TR Hızlı kılavuz
- JA クイックガイド
- ID Panduan Cepat
- KO 빠른 설명
- AR دليل سريع

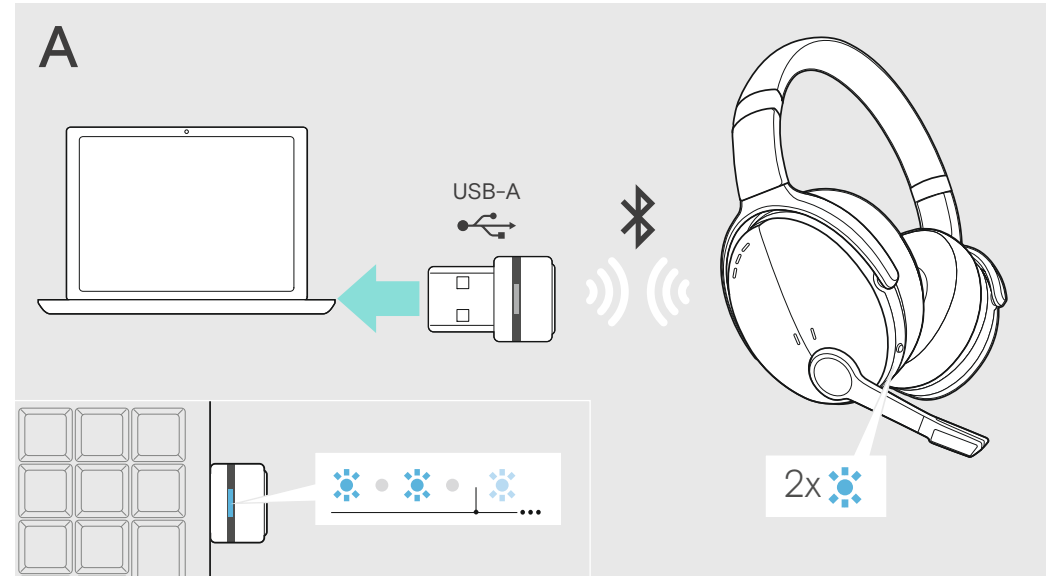


Model: SCBT14, DSBT1

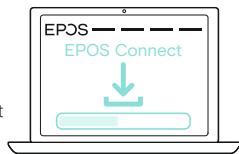
Switching the headset on/off | Headset ein-/ausschalten | Mise en marche et arrêt du micro-casque | Attivare e disattivare la cuffia | Encendido/apagado de los auriculares | Ligar/desligar o auscultador | De headset aan-/uitzetten | Ένεργοποίηση/Απεργοποίηση των ακουστικών | Tænd/sluk for headsettet | Stånga av/på headsetet | Kuulokkeiden kytkeminen/päälle/pois | Włączenie/wyłączenie zestawu słuchawkowego | Включение/выключение гарнитуры | 切换耳机开/关 | 切换話機開/關 | Kulaklığı açma/kapama | ヘッドセットのオン/オフの切り替え | Mengaktifkan/menonaktifkan headset | 헤드셋 켜기/끄기 전환 | تشغيل/إيقاف تشغيل سماعة الرأس



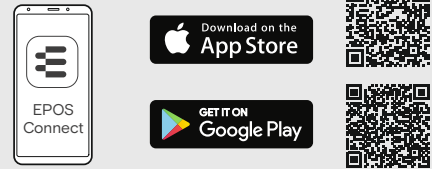
Connecting a computer via Bluetooth supported by the dongle | Computer mittels Dongle via Bluetooth verbinden | Connexion à un ordinateur via Bluetooth prise en charge par le dongle | Collegamento di un computer tramite Bluetooth supportato dal dongle | Conectar un ordenador a través de Bluetooth con soporte de la llave | Ligar um computador através do Bluetooth suportado pelo dongle | Verbinden met een computer via Bluetooth middels de dongle | Η σύνδεση υπολογιστή μέσω Bluetooth υποστηρίζεται από τη συσκευή κλειδιών/μαρκακιού | Tilslutning af en computer via Bluetooth understøttet af en dongle | Ansluta en dator via Bluetooth med hjälp av donglen | Tietokoneen yhdistäminen Bluetooth-donglen kautta | Podłączenie komputera przez Bluetooth obsługiwany przez klucz sprzętowy USB | Соединение с компьютером при помощи внешнего порта связи Bluetooth | 通过蓝牙适配器连接电脑 | 通過藍牙適配器連接電腦 | Dongle ile desteklenen Bluetooth aracılığıyla bilgisayara bağlama | Bluetooth対応のドングルでコンピューターに接続 | Menghubungkan komputer melalui Bluetooth yang didukung oleh dongle | dongle이 지원하는 블루투스를 통해 컴퓨터에 연결 | USB dongle من طريق الحاسوب المدعوم من طرفك



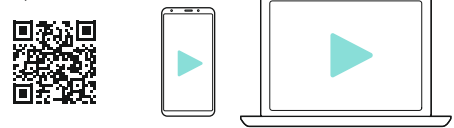
For product specific settings and firmware update: eposaudio.com/connect



For product specific settings:



For "How-to" videos: eposaudio.com/how-to-c50



DSEA A/S

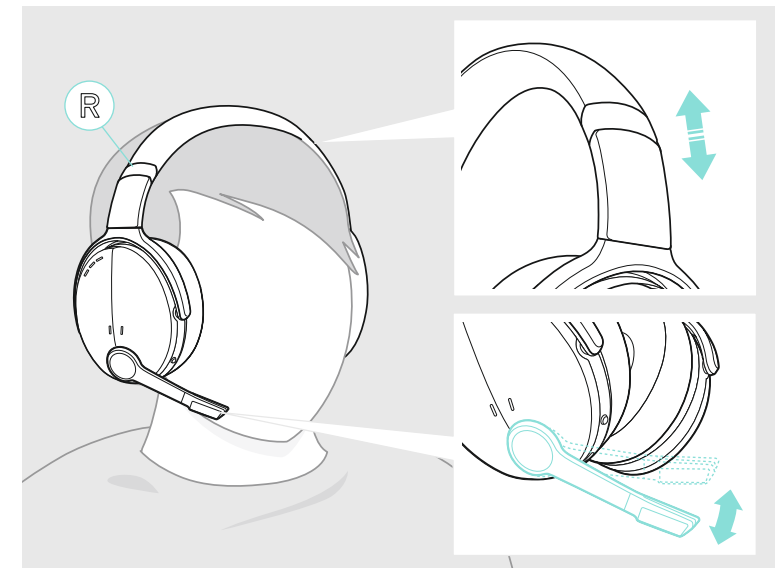
Kongebakken 9, DK-2765 Smørum, Denmark
eposaudio.com

Printed in China, Publ. 01/23, 770-00403/A05

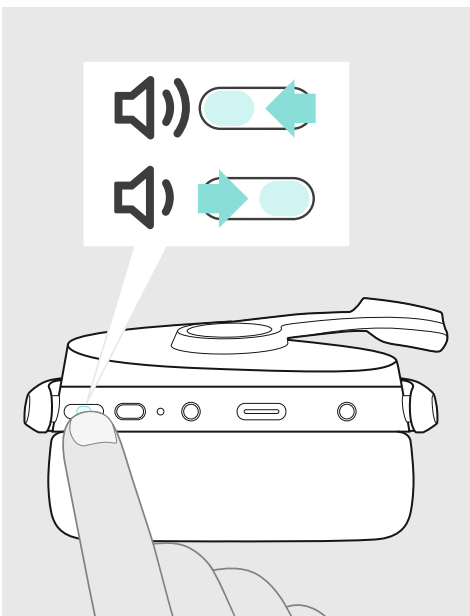
Pairing the headset | Headset koppeln | Appairage du micro-casque | Associazione della cuffia | Emparejamiento de los auriculares | Emparelhar o auscultador | De headset koppelen | Αντιστοίχιση των ακουστικών | Parring af headsettet | Παρκοπλια headsettet | Kuulokkeiden yhdistäminen | Parowanie zestawu słuchawkowego | Сопряжение гарнитуры | 耳机配对 | 配對話機 | Kulaklığı eşleştirme | ヘッドセットのペアリング | Memasangkan headset | 헤드셋 페어링 | إقران سماعة الرأس



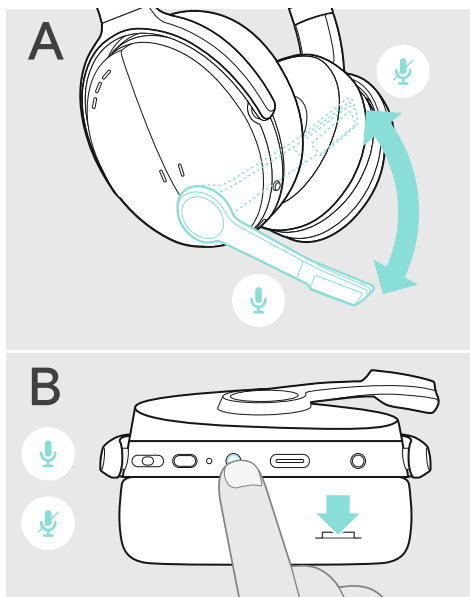
Adjusting and wearing the headset | Headset anpassen und tragen | Réglage et port du micro-casque | Regolazione e uso delle cuffie | Cómo ajustar y llevar el auricular | Ajustar e usar o auscultador | De headset aanpassen en dragen | Προσαρμογή και εφαρμογή ακουστικών | Sådan justeres og bæres headsettet | Anpassa och bär headsettet | Kuulokkeiden säätäminen ja käyttäminen | Regulacja i noszenie zestawu słuchawkowego | Настройка и ношение гарнитуры | 調整并佩戴耳机 | 調整與配戴耳機 | Kulaklığı ayarlama ve takma | ヘッドセットの調整と装着 | Menyesuaikan dan memakai headset | 헤드셋 조정 및 착용 | ضبط وارتداء سماعة الرأس



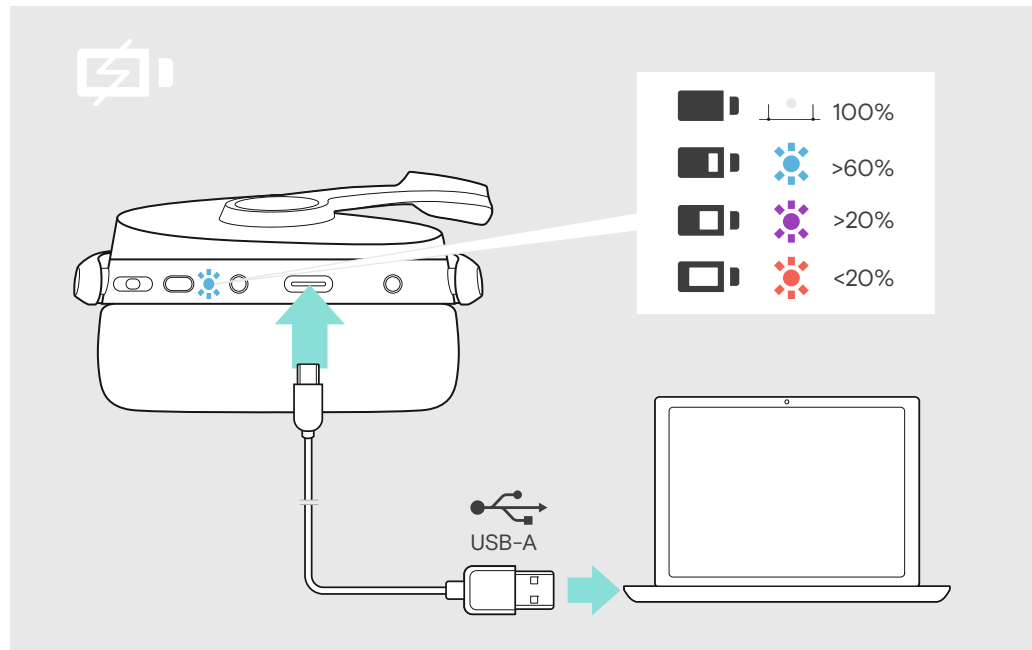
Adjusting the volume | Lautstärke einstellen | Réglage du volume | Regolazione del volume | Ajuste del volumen | Ajustar o volume | Het volume aanpassen | Ρύθμιση έντασης | Justering af lydstyrken | Justera volymen | Äänenvoimakkuuden säätö | Regulacja głośności | Регулировка громкости | 调节音量 | 調整音量 | Ses seviyesini ayarlama | 音量の調整 | Menyesuaikan volume | 볼륨 조절 | ضبط مستوى الصوت



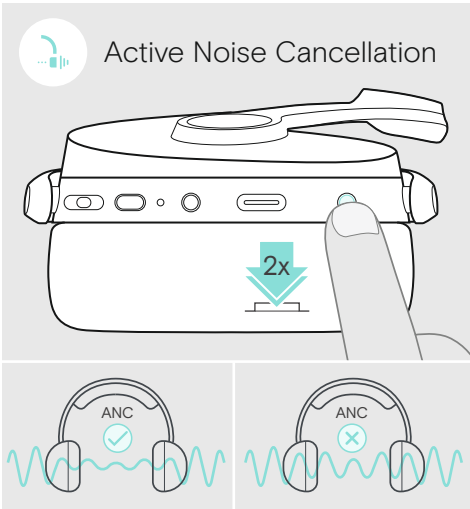
Muting the microphone | Mikrofon stummschalten | Désactivation du micro | Disattivazione del microfono | Silenciamiento del micrófono | Silenciar o microfone | De microfoon dempen | Σίγαση μικροφώνου | Afbrudelse af mikrofonen | Stäng av mikrofonen | Mikrofonin mykistämminen | Wyciszenie mikrofonu | Выключение микрофона | 将麦克风静音 |麥克風靜音 | Mikrofonu sessize alma | マイクをミュートにする | Membisukan mikrofon | 마이크 음소거 | كتم صوت الميكروفون



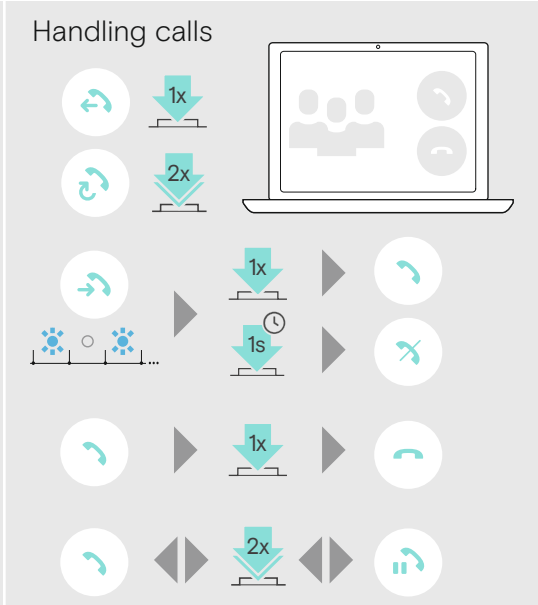
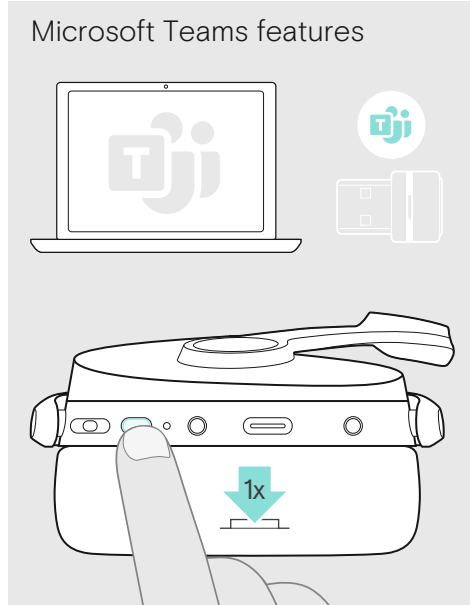
Charging the headset battery | Headset-Akku laden | Chargement de la batterie du micro-casque | Ricarica della batteria della cuffia | Carga de la batería de los auriculares | Carregar a bateria do auscultador | De headset-accu opladen | Φόρτιση της μπαταρίας των ακουστικών | Opladning af headsetets batteri | Laddning av headsetets batteri | Kulokkeiden akun lataaminen | Ładowanie baterii zestawu słuchawkowego | Зарядка аккумулятора гарнитуры | 为耳机电池充电 | 話機電池充電 | Kulaklık seti bataryasını şarj etme | ヘッドセットバッテリーの充電 | Mengisi daya baterai headset | 헤드셋 배터리 충전 | شحن بطارية سماعة الرأس



Activating/deactivating ANC | ANC aktivieren/ deaktivieren | Activation / désactivation de l'ANC | Attiva/disattiva ANC | Activación/desactivación de la ANC | Ativar/desativar o ANC | Activeren/deactiveren ANC | Ενεργοποίηση/απενεργοποίηση ANC | Aktivierung/deaktivierung af ANC | Aktivera/inaktivera ANC | ANC:n aktivointi / deaktivointi | Aktywacja/dezaktywacja ANC | Включение / выключение активного шумоподавления | 启用/停用 ANC | 啟用 / 停用 ANC | ANC'yi etkinleştirme / devre dışı bırakma | ANCの有効化/無効化 | Mengaktifkan/menonaktifkan ANC | ANC 활성화/비활성화 | ANC التفعيل / لي طعت



Call control overview | Übersicht Anrufsteuerung | Aperçu du contrôle des appels | Panoramica controllo chiamate | Vista general del control de llamadas | Visão geral do controlo de chamadas | Overzicht gespreksbeheer | Επισκόπηση ελέγχου κλήσεων | Oversigt over orkaldsstyring | Översikt och kontroll över samtal | Puhelun hallinnan yleiskatsaus | Przegląd kontroli połączeń | Обзор управления вызовами | 通话控制概述 | 通話控制概述 | Arama yönetimine genel bakış | 通話コントロールの概要 | Ikhtisar kontrol panggilan | 통화 제어 개요 | التحكم في المكالمات



Package contents | Contenu de l'emballage | Contenuto della confezione | Contenido de la caja | Conteúdos da embalagem | Inhoud van pakket | Περιεχόμενα συσκευασίας | Pakkens indhold | Förpackningens innehåll | Pakkauksen sisältö | Zawartość opakowania | Состав комплекта | 包裝內容 | 包裝內容 | Paket içeriği | パッケージ内容 | Daftar isi paket | 패키지 내용물 | محتويات العبوة

