

EPOS

EPOS 商用解决方案

# ADAPT 耳机解决方案

# ADAPT 耳机解决方案



ADAPT 600  
系列  
头戴式无线蓝牙® 耳机



ADAPT 500  
系列  
头戴式无线蓝牙® 耳机



ADAPT 400  
系列  
入耳颈带式无线蓝牙® 耳机



ADAPT 300  
系列  
头戴式无线蓝牙® 耳机



ADAPT 200  
系列产品  
贴耳式、单耳和双耳无线蓝牙®耳机



ADAPT 100  
系列产品  
头戴式、单耳和双耳有线耳机



ADAPT Presence  
系列  
入耳式无线蓝牙® 耳机

## 随时随地, 享有完美音质

采用现代人体工程学设计, 适合当今灵活的办公环境, 无论您在哪里工作, ADAPT 系列都可以与您的风格相匹配。该系列耳机具有出色的主动降噪性能, 无论何时何地, 都能提升专注度, 使您的团队始终专注于手头的任务。

无论是在办公室还是在旅途中, ADAPT 系列都能为您提供各种一流的便携式解决方案, 让您的团队能够利用无线功能和无忧的设备兼容性灵活办公。先进的拾音技术可在任何环境下增强语音效果并消除扰人的背景噪音。不仅如此, 出色的麦克风清晰度还为通话双方提供优质音频体验。

通过研究声音环境, EPOS Ai™ 技术可自动适应您的讲话方式, 实现个性化的音频体验。



# 新的专业精神标准始于优质的音频。

在混合型工作的世界里, 音质不佳对专业精神造成的障碍远比如磨坏的鞋子或无力的握手更具破坏性。60% 的决策者认为更好的声音质量将帮助他们留住客户, 而 71% 的决策者认为这将有助于防止未来错过商机。

Ipsos 和 EPOS 的研究表明, 63% 的全球终端用户常常在业务通话中因音质不佳而遇到问题。

## 26%

的员工报告音质不佳造成了误解



## 17%

的人表示因糟糕的声音体验而显得不专业



## 56%

的受访者认为, 优质的音频可以防止工作中出现紧张的情况



# ADAPT 600 系列

## 随时随地工作

这款搭载 EPOS Ai™ 技术的耳机可在任何地方最大程度地提高专注度和工作效率，提供出色的通话清晰度，立体声和自适应主动降噪功能。畅享独特的针对统一通信优化解决方案，具有机器学习增强的麦克风性能。自适应主动降噪可通过监视工作环境并相应地调整降低噪声，帮助您重新集中注意力；而且还能在户外可有效减少风噪声，助您在各种条件下高效工作。通过专用按钮直接进入协作工作，通过随附的适配器在您的电脑上启动 Microsoft Teams。借助 Alexa 语音助手，让工作井井有条，并同时连接到手机和 PC 端。无论在开放式办公室高效工作，在途中办公还是享受放松的通勤旅途，ADAPT 600 都能让当今移动办公人员享受卓越的立体声音效，提高效率并改善健康状况。

有关更多信息，请访问 [eposaudio.com/adapt-600](https://eposaudio.com/adapt-600)



## 主要优点与特性

### EPOS Ai™ 赋能的高品质通话清晰度

机器学习开发的算法优化了拾音，凭借三个先进的麦克风获得自然的聆听体验

### 随时随地保持专注

四个自适应主动降噪麦克风系统可监控您的工作环境，调节降低开放式办公室中的噪声，同时减少室外的风噪声

### Alexa 让工作井井有条

长按激活 Alexa，轻松应对日常业务，不错过任何一场会议，并规划好在办公室里和出行的日程安排

### UC 认证的解决方案，确保清晰通话

已通过 Microsoft Teams 认证并针对统一通信进行了优化

### 体验出色的音质，提高您的专注力

享有盛誉的立体声和个性化的音频配置文件，让您聆听高品质的音乐，助您专注于工作

## 附加优点与特性

### 在您常用的设备之间轻松切换

通过蓝牙® 同时与手机和软电话进行多点连接。  
连接 PC 端的 BT-D 800 USB 适配器

### Microsoft Teams 专用按钮

通过 BT-D 800 USB 适配器在电脑上一键启动 Microsoft Teams

### 与周围的人保持交流

EPOS Voice™ 技术让您无需摘下耳机即可与同事交谈

### 提高通话质量

借助先进的侧音算法，  
可以消减背景噪音并提升您的通话体验

### 长达 30 小时的电池续航时间，让您畅享无忧\*\*

无论何时何地工作，性能可靠

### 专为移动办公人员设计

可折叠式设计，带旋转的耳罩，可打开和关闭

### 只需滑动和点击

配备触摸板，可轻松、高效地进行通话和多媒体控制

### 便捷的充电和耳机存放

所有充电和有线连接附件均收纳在耳机便携盒中

### 享受高质量流媒体

通过 AptX® 实现高品质流媒体播放

### 随时管理更新和设置

通过应用程序随时获取更新，选择“语音助手”和音频配置

\*\* 主动降噪开启，蓝牙® 关闭

## ADAPT 600 系列 对比概述



ADAPT 660



ADAPT 661

商品编号	1000200	1001004
<b>佩戴方式</b>		
双耳	•	•
头带	•	•
头戴式	•	•
柔软人造革大尺寸耳垫	•	•
<b>连接性</b>		
软电话 / PC	•	•
手机	•	•
平板电脑	•	•
多点连接*	•	•
<b>麦克风</b>		
数字式MEMS波束形成麦克风 (3 个麦克风)	•	•
<b>功能与技术</b>		
混合式自适应主动降噪技术, 带有 4 个麦克风	•	•
EPOS ActiveGard® 技术	•	•
SpeakFocus™ 技术	•	•
WindSafe™ 技术	•	•
TalkThrough™ 技术	•	•
多媒体	•	•
USB-A 适配器	•	•
USB-C 适配器	•	•
便携盒	•	•
<b>统一通信</b>		
针对统一通信优化	•	•
Microsoft Teams**	•	•
经 Alcatel Lucent 认证	•	•

\* 连接两台主动配对的蓝牙® 设备和配对列表中的八台设备, 蓝牙® 5.0

\*\* 当 USB-A / USB-C 适配器或线缆连接到 PC 或 Mac® 时, Microsoft Teams 认证适用。



### EPOS AI™ – 提供个性化的音频体验

EPOS AI™ 在研究环境的同时了解您说话的方式, 从而实现完美的沟通。

### 直接在触摸板上

上进行呼叫和媒体控制——接听 / 挂断, 拒绝, 保持, 静音 / 取消静音, 重拨。播放 / 暂停音乐, 更改曲目, 调高或调低音量。

### 音效模式和自适应主动降噪控件

创建自己的音频配置文件, 在音效模式下获得最佳的个性化语音, 音频播放和娱乐音效。个性化设置您自己的降噪水平。

### 蓝牙® 配对和控制

即时飞行模式 (只需插入音频插孔)。蓝牙® 开启 / 关闭 NFC 配对。



# ADAPT 500 系列产品

## 自由灵活, 高效卓越

第二代 ADAPT 500 系列引入了新型低冲击头带和更柔软的耳垫, 可提供长期的佩戴舒适度。高摩擦的纹理织物改善了耳垫的贴合度, 在通话时、激活主动降噪功能或聆听音乐时提升用户体验。

这款贴耳式蓝牙® 耳机让您在开放式办公室和旅途中都能更加轻松地专注工作。麦克风杆可优化拾音效果以确保能听到用户的语音, 在不使用时可将其无缝折叠到耳罩中。主动降噪可降低背景噪音并支持集中注意力, 让您可以在任何地方工作。

使用多点连接在两台蓝牙® 设备之间进行切换, 无需充电即可通话长达 41 小时。高品质的材料和周到的设计使其成为一款商务级音频工具, 可提供贴合的舒适度和更高的工作效率。

有关更多信息, 请访问 [eposaudio.com/adapt-500](https://eposaudio.com/adapt-500)



## 主要优点与特性

### 获得更清晰的通话

低调的可折叠麦克风杆和两个先进的麦克风, 可优化拾音, 实现更清晰的办公室和移动通话。

### 主动降噪技术, 让您随时随地专注工作

四个主动降噪麦克风可降低背景噪音, 提高工作专注度, 并结合长毛绒耳垫, 实现良好的隔音效果

### 享受全天的舒适佩戴

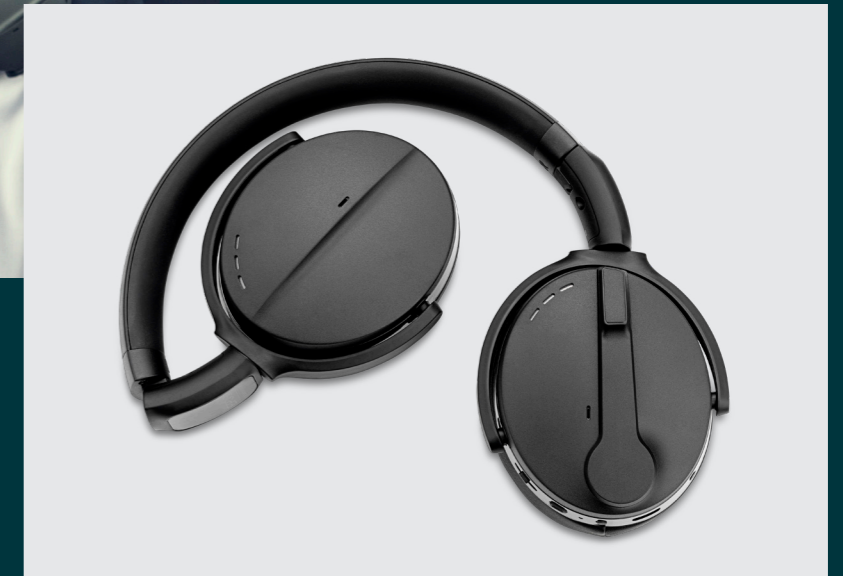
低冲击性头带和柔软的耳垫可消除潜在压力点, 确保舒适地在办公室或外出途中佩戴。

### 经统一通信认证的解决方案, 确保清晰通话

获得Microsoft Teams 认证并针对统一通信优化

### 移开麦克风杆, 呈现时尚外观

智能而实用的麦克风杆设计可无缝折叠到耳罩中, 并在不通话时收回



## 附加优点与特性

### 在常用的设备之间轻松切换

多点连接功能可通过蓝牙® 同时连接手机和软电话。  
BTD 800 USB-A 适配器连接到 PC 端

### 电池续航时间长达 46 小时

性能可靠, 让您可以随时随地工作

### 即时启动 Microsoft Teams

通过 BTD 800 USB 适配器, 使用专用按钮启动  
Microsoft Teams

### 配有便携盒, 实现轻松收纳

紧凑的便携盒, 包括适配器和线缆

### 与周围保持联系

EPOS Voice™ 技术让您不用摘下耳机也能与周围的人相互交流

# ADAPT 500 系列 对比概述



ADAPT 560 II

1001160



ADAPT 561 II

1001170

商品编号	1001160	1001170
<b>佩戴方式</b>		
双耳	•	•
头带	•	•
贴耳式	•	•
<b>连接性</b>		
软电话 / PC	•	•
手机	•	•
平板电脑	•	•
多点连接*	•	•
<b>麦克风</b>		
2 个波束成形 MEMS 麦克风	•	•
<b>功能与技术</b>		
混合式主动降噪技术, 有四个麦克风	•	•
EPOS ActiveGard® 技术	•	•
多媒体	•	•
USB-A 适配器	•	
USB-C 适配器		•
便携盒	•	•
<b>统一通信</b>		
针对统一通信优化	•	•
Microsoft Teams**	•	•
经 Alcatel Lucent 认证	•	•
经 Google Meet 和 Voice 认证	•	•

\* 连接两台主动配对的蓝牙® 设备和配对列表中的八台设备, 蓝牙® 5.0  
 \*\* 当 USB-A / USB-C 适配器或线缆连接到 PC 或 Mac® 时, Microsoft Teams 认证适用。

# ADAPT 400 系列

## 随时随地，清晰通话

入耳颈带式耳机可让您随处走动，集中注意力并提高工作效率，无论在工作或通勤中，它都能提供丰富自然的声音和主动降噪功能。纤细的振动颈带让您不会错过任何电话，可随时随地进入清晰的商务通话。主动降噪功能可以在任何环境下降低背景噪音，助您提高专注度。从办公室到机场休息室，在各种嘈杂的环境中，使用降噪麦克风可以优化您的声音并减少背景噪音，打造清晰的通话质量。

兼顾时尚与实用性的 EPOS 第一个针对 UC 优化的颈带式耳机配备不同大小的耳塞，完美贴合，舒适佩戴。耳机可通过多点连接功能连接您常用的两台设备，让您尽享移动办公。

有关更多信息，请访问  
[eposaudio.com/adapt-400](https://eposaudio.com/adapt-400)



## 主要优点与特性

### 主动降噪有助您提高工作效率

特别设计的入耳颈带式耳机，搭载先进的四麦克风主动降噪系统，让您在嘈杂的环境中保持专注

### 清晰的商务通话 - 统一通信优化的解决方案

Microsoft Teams 认证 / UC 优化的解决方案带来卓越的音效，轻微振动颈带会发出来电提示

### 出色的舒适度和贴合度

轻巧的结构和舒适的耳塞，有四种耳塞可选择，可选择单耳或双耳佩戴

### 与您首选的设备保持连接

多点连接功能支持通过蓝牙®与两台设备相连接和记忆配对列表中的 8 个设备

### 全天畅谈

通话时间长达 14 小时

## 附加优点与特性

### 蓝牙® 适配器

针对笔记本电脑提供出色的蓝牙® 连接

### 使用便捷

用于访问常用 UC 功能的按钮，如静音和语音助手等。

### 易于运输和存储

硬质便携盒可收纳并保护您的耳机

### 与周围保持联系

借助 EPOS Voice™ 技术，无需摘下耳机即可与同事交流。

### 不错过每一个通话

振动颈挂



## ADAPT 400 系列 对比概述



ADAPT 460

ADAPT 460T

ADAPT 461

ADAPT 461T

商品编号	1000204	1000205	1001007	1001006
<b>佩戴方式</b>				
单耳和双耳	•	•	•	•
具备主动降噪功能的入耳颈带式蓝牙® 耳机	•	•	•	•
<b>连接性</b>				
软电话 / PC	•	•	•	•
手机	•	•	•	•
平板电脑	•	•	•	•
多点连接*	•	•	•	•
<b>麦克风</b>				
2 个波束成形 MEMS 麦克风	•	•	•	•
<b>功能与技术</b>				
带有 4 个麦克风的混合式主动降噪技术	•	•	•	•
EPOS ActiveGard® 技术	•	•	•	•
多媒体	•	•	•	•
USB-A 适配器	•	•		
USB-C 适配器			•	•
便携盒	•	•	•	•
<b>统一通信</b>				
针对统一通信优化	•		•	
Microsoft Teams**		•		•
经 Alcatel Lucent 认证				
经 Google Meet 和 Voice 认证				

\* 连接两台主动配对的蓝牙® 设备和配对列表中的八台设备, 蓝牙® 5.0

\*\* 当 USB-A / USB-C 适配器或线缆连接到 PC 或 Mac® 时, Microsoft Teams 认证适用。

# ADAPT 300 系列产品

## 随心工作

采用主动降噪可减少背景噪音，帮助您在嘈杂的开放式办公室中集中精力，出行在外也能提高工作效率。针对 UC 优化的解决方案，确保清晰的商务通话，在您处理多项任务时，还可以在设备之间轻松切换。

头戴式设计，搭载人体工学耳垫，可有效隔离噪音，并持久舒适。电池续航能力长达 46 小时，可折叠的设计便于携带及收纳。性能卓越，简约舒适，黑、白两种颜色，随心搭配您的风格。可选择 EPOS Manager 和 EPOS Connect 软件，确保实现耳机的最佳性能。一款音质卓越，经久耐用的优质耳机助您在工作中脱颖而出。

有关更多信息，请访问 [eposaudio.com/adapt-300](https://eposaudio.com/adapt-300)



## 主要优点与特性

### 在嘈杂的环境中保持专注

主动降噪功能可降低嘈杂环境中的噪音并提高工作专注度

### 通过认证的解决方案，确保清晰通话

已通过 Microsoft Teams 认证并针对统一通信进行了优化

### 在您喜爱的设备之间轻松切换

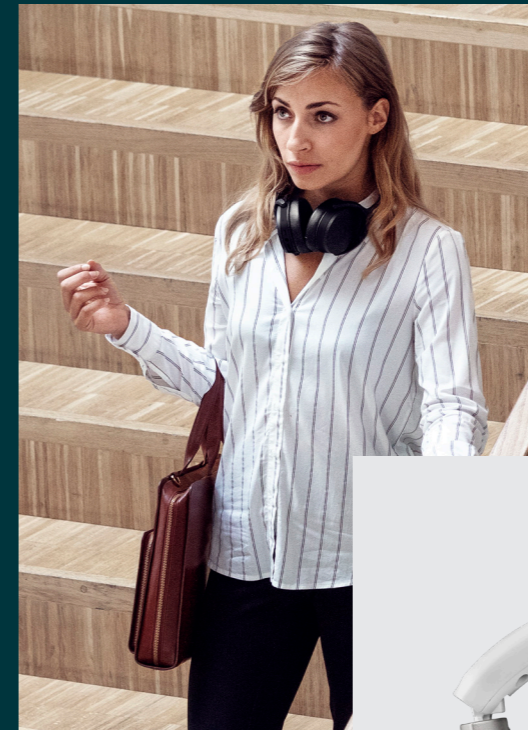
具备多点连接功能，可以同时连接任意两个蓝牙®设备

### 享受时尚，舒适的设计

符合人体工程学设计的黑色或白色耳垫，在工作中和闲暇时光为您带来持久舒适感

### 高品质的立体声和可靠的性能

在工作或通勤时播放立体声音乐，电池续航时间长达 46 小时



## 附加优点与特性

### 即刻启动 Microsoft Teams

通过 BT-D 800 USB 适配器启动 Microsoft Teams 专用按钮

### 更清晰的办公室和移动通话

无论您身在何处，都可以使用两个先进的麦克风进行优化拾音

### 减少扰人的噪音

大耳罩具有出色的隔离噪音效果

### 方便易携带

坚固耐用，可折叠设计

### 保护您的耳机

配备便携收纳袋

### 享受方便的充电功能

通过 USB 线和 USB-C 连接器

### 在您方便的时候升级固件

通过 EPOS Manager 和 EPOS Connect 软件

## ADAPT 300 系列 对比概述



ADAPT 360



ADAPT 361



ADAPT 360 white



ADAPT 361 white

商品编号	1000209	1001008	1000210	1001009
<b>佩戴方式</b>				
双耳	•	•	•	•
头带	•	•	•	•
头戴式	•	•	•	•
大尺寸人造革耳垫	•	•	•	•
<b>连接性</b>				
软电话 / PC	•	•	•	•
手机	•	•	•	•
平板电脑	•	•	•	•
多点连接*	•	•	•	•
<b>麦克风</b>				
2 个波束成形 MEMS 麦克风	•	•	•	•
<b>功能与技术</b>				
主动降噪	•	•	•	•
EPOS ActiveGard® 技术	•	•	•	•
多媒体	•	•	•	•
USB-A 适配器	•		•	
USB-C 适配器		•		•
收纳袋	•	•	•	•
<b>统一通信</b>				
针对统一通信优化	•	•	•	•
Microsoft Teams**	•	•	•	•
经 Alcatel Lucent 认证	•	•	•	•
经 Google Meet 和 Voice 认证	•	•	•	•

\* 连接两台主动配对的蓝牙® 设备和配对列表中的八台设备, 蓝牙® 5.0

\*\* 当 USB-A / USB-C 适配器或线缆连接到 PC 或 Mac® 时, Microsoft Teams 认证适用。

# ADAPT 200 系列产品

## 随时随地，表现出众

如果您的工作需要通过多种设备进行通话，则可以选择无线耳机，以匹配您在混合型工作场所不断变化的工作方式。

这款无线耳机轻巧、便携且灵活，可让您保持最佳表现。

麦克风杆能让您更贴近谈话，并可轻松折叠到头带中，呈现简约时尚的外观。立体声音效让您在音乐的陪伴下专注工作，并可通过 Microsoft Teams 认证或 UC 优化解决方案直接进入虚拟会议。

有关更多信息，请访问 [eposaudio.com/adapt-200](https://eposaudio.com/adapt-200)



reddot winner 2021

## 主要优点与特性

### 享有灵活的连接性和出色的音频

通过蓝牙®无线连接至两台首选的设备，享受出众的立体声音效

### 最大限度地提高舒适度和工作效率

厚实、柔软的人造革耳垫可提供全天候舒适佩戴体验和被动降噪

### 获得 Microsoft Teams 认证并针对统一通信进行了优化

可提供无缝的用户体验，提升您的工作效率

### 造型简约，格调时尚

工作或出行皆宜的时尚外观，麦克风杆可巧妙地折叠到头带中

### 轻巧便携，自在移动

巧妙的可折平式耳罩设计和便携袋，让您可以轻松收纳，进入下一个工作任务



## 附加优点与特性

### 电池续航长达 27 小时

可靠性能确保您随时随地安心工作

### 直接进入 Teams 会议

通过专用的 Microsoft Teams 按钮

### 出色的通话清晰度

降噪麦克风能消减扰人的环境噪声

### 畅享 EPOS Voice™ 技术

打造更自然的聆听体验

### 个性化贴合

具有灵活的可调节式头带

### 避免通话时的声音冲击

搭载 EPOS ActiveGard® 技术

### 智能降噪器

根据欧洲和澳大利亚标准，通过 EPOS Connect 启用噪声限制



## ADAPT 200 系列 对比概述



ADAPT 260



ADAPT 261



ADAPT 230



ADAPT 231

商品编号	1000882	1000897	1000881	1000896
<b>佩戴方式</b>				
单耳			•	•
双耳	•	•		
头带	•	•	•	•
贴耳式	•	•	•	•
大尺寸人造革耳垫	•	•	•	•
<b>连接性</b>				
通过 USB-A 连接软电话 / PC	•		•	
通过 USB-C 连接软电话 / PC		•		•
手机	•	•	•	•
平板电脑	•	•	•	•
多点连接*	•	•	•	•
<b>麦克风</b>				
降噪麦克风	•	•	•	•
可隐藏的麦克风杆	•	•	•	•
<b>功能与技术</b>				
线上呼叫控制	•	•	•	•
针对通话和多媒体进行了优化	•	•	•	•
EPOS Voice™ 技术	•	•	•	•
EPOS ActiveGard® 技术	•	•	•	•
USB-A 适配器	•		•	
USB-C 适配器		•		•
收纳袋	•	•	•	•
工作噪音, (欧盟指令)**	•	•	•	•
<b>统一通信</b>				
针对统一通信优化	•	•	•	•
经 Microsoft Teams 认证***	•	•	•	•

\* 连接两台主动配对的蓝牙® 设备和配对列表中的八台设备, 蓝牙® 5.0  
 \*\* 符合欧盟工作噪音法规。欧盟工作噪音指令 (2003/10/EC 指令)  
 \*\*\* 当 USB-A / USB-C 连接到 PC 或 Mac® 时, Microsoft Teams 认证适用



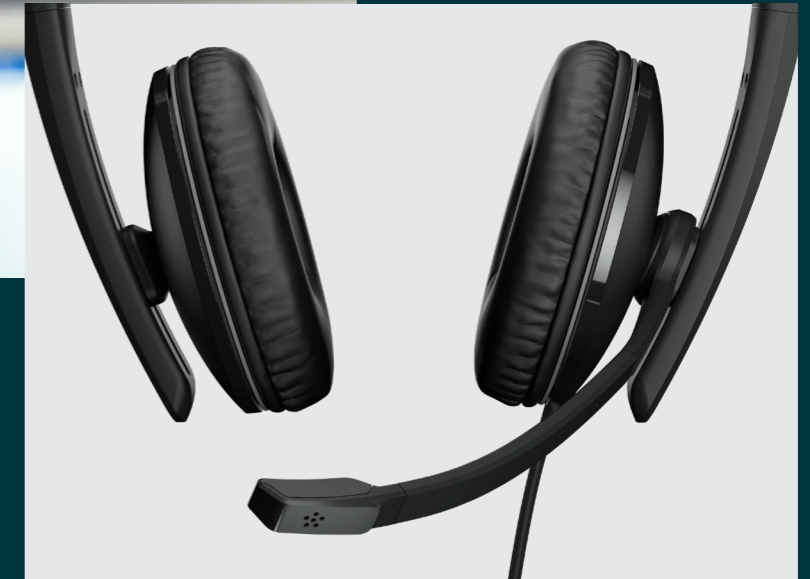
# ADAPT 100 系列产品

## 激发您的潜力

这款耳机不但设计时尚，佩戴舒适，而且具备主动降噪功能和出色的立体声，能够满足当今混合型工作场所的各种需求。这款音频工具可以适用于在办公室，出行途中或远程工作。

设计精巧的麦克风杆可巧妙地折叠到头带中，实现即插即用设备连接，让您享有灵活和舒适的使用体验。耳机内置的智能音频技术可为您营造不受干扰的工作空间。EPOS Voice™ 技术和降噪麦克风可优化语音，提升通话质量。主动降噪功能可以在您需要集中精力时减少背景噪音，而立体声音效可以帮助您保持专注。借助针对 UC 优化并经 Microsoft Teams 认证的机型，您可以在任何地方实现最佳工作表现。

有关更多信息，请访问 [eposaudio.com/adapt-100](https://eposaudio.com/adapt-100)



## 主要优点与特性

### 已获得 Microsoft Teams 认证，并针对统一通信进行了优化

通过针对 UC 优化并通过 Microsoft Teams 认证且设有专用 Teams 按钮的机型获得无缝的用户体验

### 清晰通话，时尚设计

精巧的麦克风杆确保商务级通话品质，外出时只需将其折叠起来，美观方便

### 随时随地，专注工作

由于具有主动降噪功能，舒适的耳垫和立体声，无论在哪里，您都可以不受干扰地专注工作

### 即插即用的设备连接

配有 3.5 毫米插孔的 USB-A 或 USB-C 接口，让移动办公以及在办公室工作的复合型工作者享有简单可靠的操控性能

### 享受舒适

全新设计的大尺寸贴耳式皮革或泡沫耳垫，具有极佳的舒适度和降噪效果

## 附加优点与特性

### 易于收纳，紧凑便携

采用了创新的平折式耳罩设计和便携袋

### 便捷的降噪器开关

根据欧洲和澳大利亚标准，通过 EPOS Connect 限制噪音

### 一键式会议访问

通过专用的 Microsoft Teams 按钮 (仅 Teams 版本)

### 优化语音清晰度

使用降噪麦克风，滤除环境噪声

### 享受自然的聆听体验

采用 EPOS Voice™ 技术

### 个性化打造完美贴合感

配有灵活的可调节式头带

### 防止音爆，保护听力

使用 EPOS ActiveGard® 技术

# ADAPT 100 系列 对比概述



ADAPT 160T ANC USB   ADAPT 160 ANC USB   ADAPT 160T ANC USB-C   ADAPT 160 ANC USB-C   ADAPT 165T USB II   ADAPT 165T USB-C II   ADAPT 165 USB II   ADAPT 165 USB-C II   ADAPT 135T USB II   ADAPT 135T USB-C II   ADAPT 135 USB II

商品编号	1000219	1000218	1000221	1000220	1000902	1000906	1000916	1000920	1000900	1000904	1000914
------	---------	---------	---------	---------	---------	---------	---------	---------	---------	---------	---------

### 佩戴方式

单耳											•
双耳	•	•	•	•	•	•	•	•			
头带	•	•	•	•	•	•	•	•	•	•	•
贴耳式	•	•	•	•	•	•	•	•	•	•	•
大尺寸人造革耳垫	•	•	•	•	•	•	•	•	•	•	•
大尺寸隔音泡沫耳垫											

### 连接性

通过 USB-A 连接软电话 / PC	•	•			•		•		•		•
通过 USB-C 连接软电话 / PC			•	•		•		•		•	
通过 3.5 毫米插孔连接手机					•	•	•	•	•	•	•
通过 3.5 毫米插孔连接平板电脑					•	•	•	•	•	•	•

### 麦克风

降噪麦克风	•	•	•	•	•	•	•	•	•	•	•
可隐藏的麦克风杆	•	•	•	•	•	•	•	•	•	•	•

### 功能与技术

主动降噪	•	•	•	•							
线上呼叫控制	•	•	•	•	•	•	•	•	•	•	•
针对通话和多媒体进行了优化	•	•	•	•	•	•	•	•	•	•	•
EPOS ActiveGard® 技术	•	•	•	•	•	•	•	•	•	•	•
便携袋	•	•	•	•	•	•	•	•	•	•	•
工作噪音, (欧盟指令)*	•	•	•	•	•	•	•	•	•	•	•

### 统一通信

针对统一通信优化	•	•	•	•	•	•	•	•	•	•	•
经 Microsoft Teams 认证**	•***		•***		•			•	•		
Chromebook 认证											



ADAPT 135 USB-C II   ADAPT 160T USB II   ADAPT 160T USB-C II   ADAPT 160 USB II   ADAPT 160 USB-C II   ADAPT 130T USB II   ADAPT 130T USB-C II   ADAPT 130 USB II   ADAPT 130 USB-C II   ADAPT 165 II   ADAPT 135 II

商品编号	1000918	1000901	1000905	1000915	1000919	1000899	1000903	1000913	1000917	1000908	1000907
------	---------	---------	---------	---------	---------	---------	---------	---------	---------	---------	---------

### 佩戴方式

单耳											•
双耳		•	•	•	•					•	
头带	•	•	•	•	•	•	•	•	•	•	•
贴耳式	•	•	•	•	•	•	•	•	•	•	•
大尺寸人造革耳垫	•									•	•
大尺寸隔音泡沫耳垫		•	•	•	•	•	•	•	•		

### 连接性

通过 USB-A 连接软电话 / PC		•		•		•		•			
通过 USB-C 连接软电话 / PC	•		•		•		•		•		
通过 3.5 毫米插孔连接手机	•									•	•
通过 3.5 毫米插孔连接平板电脑	•									•	•

### 麦克风

降噪麦克风	•	•	•	•	•	•	•	•	•	•	•
可隐藏的麦克风杆	•	•	•	•	•	•	•	•	•	•	•

### 功能与技术

主动降噪											
线上呼叫控制	•	•	•	•	•	•	•	•	•	•	•
针对通话和多媒体进行了优化	•	•	•	•	•	•	•	•	•	•	•
EPOS ActiveGard® 技术	•	•	•	•	•	•	•	•	•	•	•
便携袋	•										
工作噪音, (欧盟指令)*	•	•	•	•	•	•	•	•	•	•	•

### 统一通信

针对统一通信优化	•	•	•	•	•	•	•	•	•	•	•
经 Microsoft Teams 认证**		•	•			•	•				
Chromebook 认证										•	•

\* 符合欧盟工作噪音法规。欧盟工作噪音指令 (2003/10/EC 指令)  
 \*\* 当 USB-A / USB-C 连接到 PC 或 Mac® 时, Microsoft Teams 认证适用  
 \*\*\* 待认证

\* 符合欧盟工作噪音法规。欧盟工作噪音指令 (2003/10/EC 指令)  
 \*\* 当 USB-A / USB-C 连接到 PC 或 Mac® 时, Microsoft Teams 认证适用



# ADAPT Presence

ADAPT Presence 让您两全其美: 畅享出众的音质, 无论您从哪里打电话, 接听者可以清晰地听到您的声音。

ADAPT Presence 的 3 位数字降噪麦克风与 EPOS 先进的个人声音检测器, SpeakFocus™ 和 WindSafe™ 技术无缝结合, 智能地适应不同的环境, 随时随地确保清晰的音质。从嘈杂的办公室, 到多风的停车场, 再到您的车中, Presence 耳机能大幅消减背景噪音并进行调整, 为您提供清晰稳定的聆听体验。



有关更多信息, 请访问

[eposaudio.com/adapt-presence](https://eposaudio.com/adapt-presence)

## 主要优点与特性

**畅享一流的通话体验。随时随地。**  
业界最佳的 3 位数字降噪麦克风和噪声过滤技术。

**最长通话时间**  
超长续航时间, 长达 10 小时的窄频和 8 小时的宽频通话时间。

**轻松的通话控制**  
借助于滑动式麦克风杆, 实现直观的开 / 关和接听 / 挂断功能。

**增强的舒适度**  
多种佩戴方式可灵活选择, 提供可选的头带。

**语音控制**  
轻按 Siri 和 Google Assistant, 只需触摸按钮即可联机。

## 附加优点与特性

**便捷收纳** - 配有收纳耳机, 适配器和 USB 充电线的便携包

**多重连接功能** - 在 PC / 软电话和手机之间无缝切换

**覆盖范围增加** - 取决于设备和环境, 最长可达 25 米

**轻巧的标志性设计** - 外观与音质同样出众

## ADAPT Presence 系列 对比概述



IMPACT Presence UC 灰色



ADAPT Presence 企业版 灰色

商品编号	1000660	1000659
<b>佩戴方式</b>		
单耳	•	•
耳钩或耳套	•	•
头带	[•]	[•]
<b>连接</b>		
软电话 / PC	•	•
手机	•	•
平板电脑	•	•
多设备连接*	•	•
<b>麦克风</b>		
3 个数字降噪麦克风	•	•
<b>功能与技术</b>		
先进的个人语音检测器	•	•
SpeakFocus™ 技术	•	•
WindSafe™ 技术	•	•
EPOS ActiveGard® 技术	•	•
USB-A 适配器	•	[•]
便携盒	•	•
充电器架	[•]	[•]
<b>统一通信</b>		
针对统一通信优化	•	•
经 Skype for Business 认证	•	•

(•) 作为可选的附件提供。ADAPT Presence 头带 (商品编号 506476), CH 20 MB 耳机充电器支架 (商品编号 506039)

\* 同时最多连接两台设备



# ADAPT 解决方案

对比指南

# 对比指南

## ADAPT 解决方案

耳机类别	ADAPT 660	ADAPT 661	ADAPT 560 II	ADAPT 561 II	ADAPT 460	ADAPT 461	ADAPT 460T	ADAPT 461T	ADAPT 360	ADAPT 361	ADAPT PRESENCE GREY UC	ADAPT PRESENCE GREY BUSINESS	ADAPT 260	ADAPT 261	ADAPT 230	ADAPT 231
无线蓝牙® 耳机	•	•	•	•	•	•	•	•	•	•	•	•	•	•	•	•
有线耳机																
<b>连接性</b>																
通过蓝牙®	•	•	•	•	•	•	•	•	•	•	•	•	•	•	•	•
通过 USB-A	•		•		•				•				•		•	
通过 USB-C		•		•	•			•		•				•		•
通过 3.5 毫米插孔	•	•							•	•						
多点连接*	•	•	•	•	•	•	•	•	•	•	•	•	•	•	•	•
<b>设备</b>																
软电话 / PC	•	•			•	•	•	•	•	•	•		•	•	•	•
手机	•	•	•	•	•	•	•	•	•	•	•		•	•	•	•
平板电脑	•	•	•	•	•	•	•	•	•	•	•		•	•	•	•
<b>麦克风</b>																
3 个数字式 MEMS 波束成形麦克风	•	•									•	•				
2 个波束成形 MEMS 麦克风			•	•	•	•	•	•	•	•						
降噪麦克风													•	•	•	•
可隐藏的麦克风杆			•	•									•	•	•	•
<b>功能与技术</b>																
自适应主动降噪	•	•														
混合主动降噪			•	•	•	•	•	•								
反馈主动降噪									•	•						
EPOS ActiveGard® 技术	•	•	•	•	•	•	•	•	•	•	•	•	•	•	•	•
SpeakFocus™ 技术	•	•									•	•				
WindSafe™ 技术	•	•									•	•				
TalkThrough™ 技术	•	•	•	•					•	•						
线上呼叫控制																
多媒体	•	•	•	•	•	•	•	•	•	•			•	•	•	•
USB-A 适配器	•		•		•		•		•		•	•	•		•	
USB-C 适配器		•		•	•				•							
工作噪音, (EC 指令)**	•	•	•	•	•	•	•	•	•	•			•	•	•	•
软件升级支持	•	•	•	•	•	•	•	•	•	•	•	•				
<b>佩戴方式</b>																
单耳											•	•			•	•
双耳	•	•	•	•	•	•	•	•	•	•			•	•		
耳钩或耳套											•	•				
头带	•	•	•	•	•	•	•	•	•	•	•	•	•	•	•	•
头戴式	•	•							•	•						
贴耳式			•	•									•	•	•	•
入耳式					•	•	•	•			•	•				
<b>统一通信</b>																
针对统一通信优化	•	•	•	•	•	•			•	•	•		•	•	•	•
Microsoft Teams***	•	•	•	•			•	•	•	•			•	•	•	•
经 Google Meet 和 Voice 认证			•	•	•	•			•	•						
经 Alcatel Lucent 认证	•	•	•	•	•	•			•	•						
Chromebook 认证																•

\* 同时最多连接两台设备  
 \*\* 符合欧盟工作噪音法规。欧盟工作噪音指令 (2003/10/EC 指令)  
 \*\*\* 当 USB-A / USB-C 适配器或线缆连接到 PC 或 Mac® 时, Microsoft Teams 认证适用。  
 (-) 待认证

通过 Google Meet 和 Voice 认证 (560, 460, 360, 360 白色)  
 通过 Alcatel Lucent 认证 (660, 560, 460, 360, 360 白色)  
 所有 EPOS 通讯耳机均享有 2 年全球联保, 让您安心无忧。

耳机类别	ADAPT 160T ANC USB	ADAPT 160 ANC USB	ADAPT 160T ANC USB-C	ADAPT 160 ANC USB-C	ADAPT 165T USB II	ADAPT 165T USB-C II	ADAPT 165 USB II	ADAPT 165 USB-C II	ADAPT 135T USB II	ADAPT 135T USB-C II	ADAPT 135 USB II	ADAPT 135 USB-C II	ADAPT 160T USB II	ADAPT 160T USB-C II	ADAPT 160 USB II	ADAPT 160 USB-C II	ADAPT 130T USB II	ADAPT 130T USB-C II	ADAPT 130 USB II	ADAPT 130 USB-C II	ADAPT 165 II	ADAPT 135 II	
无线蓝牙® 耳机																							
有线耳机	•	•	•	•	•	•	•	•	•	•	•	•	•	•	•	•	•	•	•	•	•	•	•
<b>连接性</b>																							
通过蓝牙®																							
通过 USB-A	•	•				•		•			•		•		•				•				
通过 USB-C			•	•		•		•		•		•		•		•		•		•			
通过 3.5 毫米插孔						•	•	•	•	•	•	•										•	•
多点连接*																							
<b>设备</b>																							
软电话 / PC	•	•	•	•	•	•	•	•	•	•	•	•	•	•	•	•	•	•	•	•	•	•	•
手机						•	•	•	•	•	•	•										•	•
平板电脑						•	•	•	•	•	•	•										•	•
<b>麦克风</b>																							
3 个数字式 MEMS 波束成形麦克风																							
2 个波束成形 MEMS 麦克风																							
降噪麦克风	•	•	•	•	•	•	•	•	•	•	•	•	•	•	•	•	•	•	•	•	•	•	•
可隐藏的麦克风杆	•	•	•	•	•	•	•	•	•	•	•	•	•	•	•	•	•	•	•	•	•	•	•
<b>功能与技术</b>																							
自适应主动降噪																							
混合主动降噪																							
反馈主动降噪	•	•	•	•																			
EPOS ActiveGard® 技术	•	•	•	•	•	•	•	•	•	•	•	•	•	•	•	•	•	•	•	•	•	•	•
SpeakFocus™ 技术																							
WindSafe™ 技术																							
TalkThrough™ 技术																							
线上呼叫控制	•	•	•	•	•	•	•	•	•	•	•	•	•	•	•	•	•	•	•	•	•	•	•
多媒体	•	•	•	•	•	•	•	•	•	•	•	•	•	•	•	•	•	•	•	•	•	•	•
USB-A 适配器																							
USB-C 适配器																							
工作噪音, (EC 指令)**	•	•	•	•	•	•	•	•	•	•	•	•	•	•	•	•	•	•	•	•	•	•	•
软件升级支持																							
<b>佩戴方式</b>																							
单耳																							
双耳	•	•	•	•	•	•	•	•	•	•	•	•	•	•	•	•	•	•	•	•	•	•	•
耳钩或耳套																							
头带	•	•	•	•	•	•	•	•	•	•	•	•	•	•	•	•	•	•	•	•	•	•	•
头戴式																							
贴耳式	•	•	•	•	•	•	•	•	•	•	•	•	•	•	•	•	•	•	•	•	•	•	•
入耳式																							
<b>统一通信</b>																							
针对统一通信优化	•	•	•	•	•	•			•	•	•		•	•	•	•	•	•	•	•	•	•	•
Microsoft Teams***	•		(-)	(-)					•	•			•	•			•	•					
经 Google Meet 和 Voice 认证																							
经 Alcatel Lucent 认证																							



# 我们的声 音技术

您可以聆听的创新

# EPOS 技术

我们将技术分为 3 个小类: EPOS AI™, EPOS Sound™ 和 EPOS Voice™ 确保您全面了解我们的技术与应用。我们的技术涵盖了人工智能, 声音体验和麦克风性能。

## EPOS AI™ – 打造优化的音频体验

我们致力于探索音频的力量, 优化用户的体验, 促进沟通并提升你的成功能力。着眼于用户需求, 我们应用了 EPOS AI™ – 一套嵌入 EPOS 音频设备的机器学习系统, 该系统可处理音频并独立做出决策。通过与先进的波束形成和降噪算法进行交互, 该系统让设备能够在熟悉声音环境的同时自动适应您的语音。EPOS AI™ 中的技术会成功降低环境中的杂音, 从而将您的语音响亮并清晰地传达给接听者, 这非常重要。

我们的目标是引领最新技术。借助 ADAPT 660, 我们推出了整个统一通信界首款基于 AI 技术的头戴式耳机, 为我们作为音频技术领域的开拓者奠定了基础。

## EPOS Sound™ – 让对方感觉您就在身边

EPOS Sound™ 让您的高端音频设备充分发挥潜能, 提供自然的聆听体验。通过连续监视周围的声音和变化的噪声水平, 我们的技术可帮助您集中精力, 同时保护您的听力: 营造身临其境的增强音频体验, 让您感觉像是与人面对面交谈或处在相同的环境。无论您在哪里。更重要的是, 您不用摘下耳机就可以听见同事交谈或留意广播通知。EPOS Sound™ 可轻松屏蔽背景噪音, 还有其他诸多好处, 让您更加专注, 助您提升业务绩效。

## EPOS Voice™ – 在任何环境中都有清晰的语音

EPOS Voice™ 通过创建声学透镜来专注于您的语音, 从而提高语音清晰度, 实现更好的通话效果。通过消除残留的噪声干扰, 它可以确保自然的人声再现。此外, EPOS Voice™ 还能够识别您的声音, 从而消除扰人的背景噪音, 营造清晰的声音图像。确保无论身在何处, 您的声音都清晰可闻, 实现终极音频体验。该技术会对噪声水平进行最佳控制, 让您可以随时随地轻松使用数字语音助手。



# EPOS Voice™ 技术

自然的聆听体验

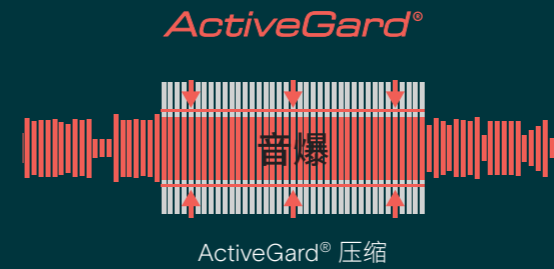


为了在呼叫者和接听者之间实现最佳通信，EPOS Voice™ 技术独特地增强了人声最重要的频率和细节。对于呼叫者，声音更清脆，更清晰，

使其能够听到语音对话中包含的细微之处。对于接听者，降噪麦克风会发送最清晰的信号，从而提高语音的清晰度。两者结合会实现更好，更自然的通话效果，而不会错失任何重要的细节。

# EPOS ActiveGard® 技术

听力保护



在日常使用中，耳机用户会暴露于罕有但可能会损害其听力的危险性输入噪音。这就是技术上所谓的音爆，音爆可能会对人耳造成持久的伤害。

为了保护用户，所有用于呼叫中心和办公室环境的 EPOS 耳机均配备了创新的 EPOS ActiveGard® 技术。



不使用  
EPOS Voice™  
播放声音



使用  
EPOS Voice™  
播放声音



不使用  
EPOS ActiveGard®  
播放声音



使用  
EPOS ActiveGard®  
播放声音

请注意，在没有采用 EPOS ActiveGard® 的情况下，声音可能会很高。我们建议在播放时调低音量。

# SpeakFocus™ 技术

ADAPT Presence 和 ADAPT 600 系列耳机通过 SpeakFocus™ 和 WindSafe™ 技术可自动适应环境差异, 提供最佳的声音。



# WindSafe™ 技术



您永远都不知道何时会有重要的电话。无论是在路上, 街道上还是在办理登机手续的队列中, 您都可以确信对方能够听清自己的声音。SpeakFocus™ 技术专注于您的语音, 旨在提供清晰的声音, 为接听者增强语音清晰度。

ADAPT Presence 和 ADAPT 660 耳机中独特的 3 数字麦克风系统专注于目标声音 (即您的声音), 以提供平稳的声音图像, 从而为接听者增强语音清晰度。

无论您从哪里打电话, SpeakFocus™ 技术都可确保接听者听清通话中的所有重要细节, 以减少误解。该技术可放大您的声音, 在所有声音环境中发挥作用, 并智能地适应任何环境。



风噪声会让您在通话中难以听清对方。然而, 问题的症结在于发送器, 而非接收器。即使是最好的麦克风, 在微风中也可能受到影响, 造成声音和语音含糊不清。借助 WindSafe™ 技术, 您都可以确保接听者不受风噪困扰, 并顺利收听到您的信息, 无需在意天气预报。

WindSafe™ 技术可有效降低风噪, 确保向接听者呈现最清晰的声音。通过选择三个麦克风的最佳组合并处理声音, WindSafe™ 技术找到了平衡并增强用户语音的最佳方法来应对大风条件下的室外通话。



不使用  
SpeakFocus™  
播放声音



使用  
SpeakFocus™  
播放声音



不使用  
WindSafe™  
播放声音



使用  
WindSafe™  
播放声音

# EPOS Manager

## 随时随地，为业务赋能

为您的 IT 部门，企业和团队节省宝贵的时间，让工作变得更轻松，更智能。通过让您与所有 EPOS 设备保持连接，EPOS Manager 让您在三个关键方面控制公司的 UC 环境：



### 设备管理

#### 概览

在仪表板上查看所有设备：从耳机到全向麦克风，甚至非 EPOS 设备。所有用户都注册在系统中，系统中显示了活动和非活动的设备，谁在使用哪个设备，以及在如何使用设备。重新分配冗余资源，提高生产效率。使用情况和固件合规性报告可让您完全掌控公司资产。



### 更新管理

#### 更少停工时间，更多便利

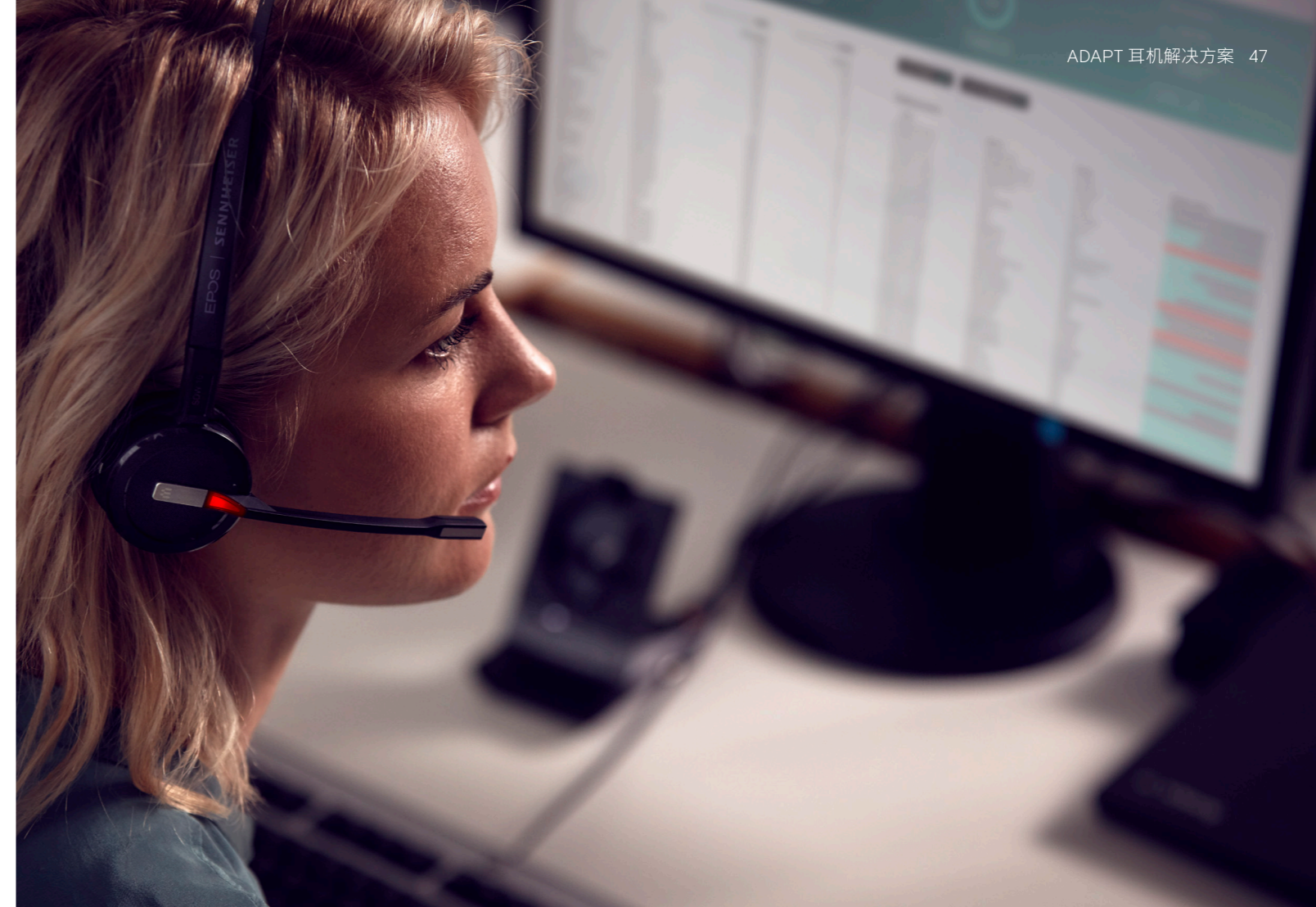
在您和最终用户方便的时候，以灵活而经济的方式将最新固件更新推送到您所在组织的所有 EPOS 设备上。从一个简单的控制板将最新更新推送到组织内无限数量的设备。安排您的自动更新，以最大程度地减少停机时间以及工作流程中断。



### 配置管理

#### 便于您和最终用户使用

该集中式配置选项可实现从 IT 部门对所有设置进行控制，确保耳机用户体验到简单的即插即用解决方案。您可以集中推送配置或锁定 EPOS 设备上的特有规格，以符合特定组织或个人的合规性设置。



## 适用于 IT 管理员的 EPOS Manager

EPOS Manager 是为需要快速并安全地控制其 UC 环境的公司而开发。通过在最终用户的电脑上安装客户端应用程序 EPOS Connect，您可以全面概览所有已部署的设备并访问最新更新和设置。

对于拥有多个经营场所的公司，可为整个组织的所有最终用户管理，更新和控制设置。为了提高安全性，所有通信和数据都经过加密，并且不存储任何敏感数据。

这就简化了资源，更新和配置管理，极大节省了时间和资金。

## 适用于耳机用户的 EPOS Connect

EPOS Connect 是在耳机用户的电脑后台运行的客户端应用程序。该解决方案可确保 EPOS 耳机和全向麦克风与各种领先的软电话无缝配合，让您能够访问最新的固件更新和个性化设置。

EPOS Connect 具有独特的配置，可以结合 EPOS Manager 上注册的公司帐户使用，也可以作为小型公司或个人用户的独立应用程序使用。

该应用程序简单易用，可让 EPOS 耳机和全向麦克风用户简单而快速地提升工作效率并实现个性化的体验。





## 服务与 支持

### 我们为您提供保障

EPOS全球服务与支持旨在为全球所有客户提供优质的客户体验。凭借跨渠道的标准化支持流程，我们可以确保对来自全球最终用户，经销商，分销商，国家合作伙伴或子公司的所有支持请求进行统一，持续，结构化和高质量的处理。

请访问我们的支持网站：  
[eposaudio.com/enterprise/support](https://eposaudio.com/enterprise/support)

电子邮件：  
[contact@eposaudio.com](mailto:contact@eposaudio.com)

## 体验 EPOS

### 试用我们的耳机

在确定针对于您的办公室，呼叫中心或统一通信解决方案的最佳选择之前，EPOS 专业试用计划让您有机会测试并体验我们的系列耳机和全向麦克风产品。

[eposaudio.com/try](https://eposaudio.com/try)



# 术语表

## 音质

无论您从哪里打电话，**SpeakFocus™ 技术**都可确保接听者听清通话中的所有重要细节，以减少误解。该技术可以放大您的声音，可在所有声音环境中发挥作用，并且可以在任何环境下智能地进行调整，例如在车中，办公室，研讨会或机场。

**WindSafe™ 技术**可降低风噪声，确保向接听者呈现最清晰的声音。通过选择三个麦克风的最佳组合并处理声音，WindSafe™ 技术找到了平衡并增强用户语音的最佳方法来应对大风条件下的室外通话。

**TalkThrough™ 技术**让您无需摘下耳机，就可以聆听同事交谈或听到周围环境声。

**宽频音频技术**在 150–6800 Hz 的频率范围内运行，并提供比窄频质量更高的语音传输。为了能够使用宽频，通信线路的所有组件都必须支持该标准（PPX，移动网络运营商等）。

我们的麦克风采用了**降噪技术**，以减少背景噪音，滤除扰人的环境噪音并实现清晰的通话。在我们系列中的某些机型上，我们配置了超降噪麦克风，这种麦克风能够改善异常嘈杂环境中的语音传输。

## 听力保护

**EPOS ActiveGard® 听力保护技术**可保护用户的听力，防止线路上的意外和突然音爆引起潜在的听力伤害危险。EPOS ActiveGard® 就像一个快速反应的智能音量控件。如果输入信号上升到对听力有害的水平，则会立即将其降至更低，更舒适的水平。当声音水平恢复正常时，音量将恢复到原始水平。

## 工作噪音限制指标

**2003/10/EC 指令**该指令旨在规定最低要求，以免工作人员因暴露于噪声而承受或可能承受健康和安全风险（尤其是听力风险）。该指令定义了用作风险预测指标的物理参数，例如峰值声压，每日噪声暴露水平和每周噪声暴露水平。它针对每日和每周的噪音暴露水平以及峰值声压来设置暴露极限值和暴露作用值。暴露作用值固定设为 80 分贝（下限值）和 85 分贝（上限值）。资料来源：[www.osha.europa.eu/en/legislation/directives/82](http://www.osha.europa.eu/en/legislation/directives/82)

## 统一通信

**针对统一通信优化**意味着耳机和全向麦克风与主要的统一通信平台和软电话品牌相兼容。在一个统一的解决方案中，统一通信会将公司基于语音，文本和视频的通信整合在一起。统一通信解决方案的优势主要在于通过提高生产力和机动性来提高业务的整体效率，从而带来积极的投资回报。

**Skype for Business Certified** 意味着产品已通过 Skype for Business 认证。耳机和全向麦克风都已经过全面测试，以确保兼容 Skype for Business, Microsoft® Office 365。您可以通过耳机或全向麦克风的呼叫控制功能轻松地接听或挂断电话，调节音量或静音。

**Microsoft Teams Microsoft Teams Certified** 意味着产品已通过Microsoft for Teams 认证。耳机和全向麦克风都已经过全面测试，可确保与 Microsoft Teams 兼容。

## 佩戴方式

**单耳**耳机非常适合需要清晰地听到呼叫者的声音并可留意周围情况的场合。

**双耳**耳机可提供高质量声音的通话，同时可减少背景噪音，非常适合需要专注于接听客户电话的呼叫中心。

## 无线技术

**蓝牙® 技术**是一项全球性无线电传输标准，它支持各种无线电子设备的应用。该技术可连接可视距离长达 100 米的设备，具体取决于蓝牙® 级别和设备。

# 选择合适的耳机

您需要您的设备与耳机无缝配合使用。就这么简单。EPOS 耳机旨在涵盖所有可能的使用情况。

请访问以下网址，查看我们的耳机兼容性：  
[eposaudio.com/compatibility](http://eposaudio.com/compatibility)



蓝牙®	
频率	2.4 GHz
范围	典型的办公环境 最长可达 25 米 可视范围: 最长可达 100 米
连接性	手机, 平板电脑及 / 或 PC 端 (通过适配器)
*取决于设备	

## 设备 / 连接性

-  **软电话 / 手机 / PC 端** - 通过 USB-A / USB-C 线缆或 USB 适配器 (蓝牙®) 连接到 Microsoft Windows 或 Apple Mac OS
-  **桌面电话**- 通过多种类型的线缆连接
-  **手机**- 通过蓝牙® 或 3.5 毫米插孔线缆连接
-  **平板电脑**- 通过蓝牙®, 3.5 毫米插孔线缆或 USB 进行连接, 具体取决于平板电脑。
-  **电感拾音线圈** - 适用于所有配备了电感拾音线圈的标准助听器。

# THE POWER OF AUDIO

**EPOS**

EPOS Group A/S  
Industriparken 27  
2750 Ballerup, Denmark (丹麦)  
[eposaudio.com](http://eposaudio.com)