

EPOS

EPOS Enterprise Solutions

Gamme  
ADAPT



# Solutions de micro-masque ADAPT



**Gamme  
ADAPT 600**  
Micro-casque Bluetooth®  
over-ear sans fil

**Série  
ADAPT 500**  
Micro-casque Bluetooth®  
on-ear sans fil

**Série  
ADAPT 400**  
Micro-casque Bluetooth®  
tour de nuque in-ear sans fil

**Série  
ADAPT 300**  
Micro-casque Bluetooth®  
over-ear sans fil

**Série  
ADAPT 200**  
Micro-casque Bluetooth® sans fil  
binaural, monaural et supra-auriculaire

**Série  
ADAPT 100**  
Micro-casque on-ear filaire,  
monaural et binaural

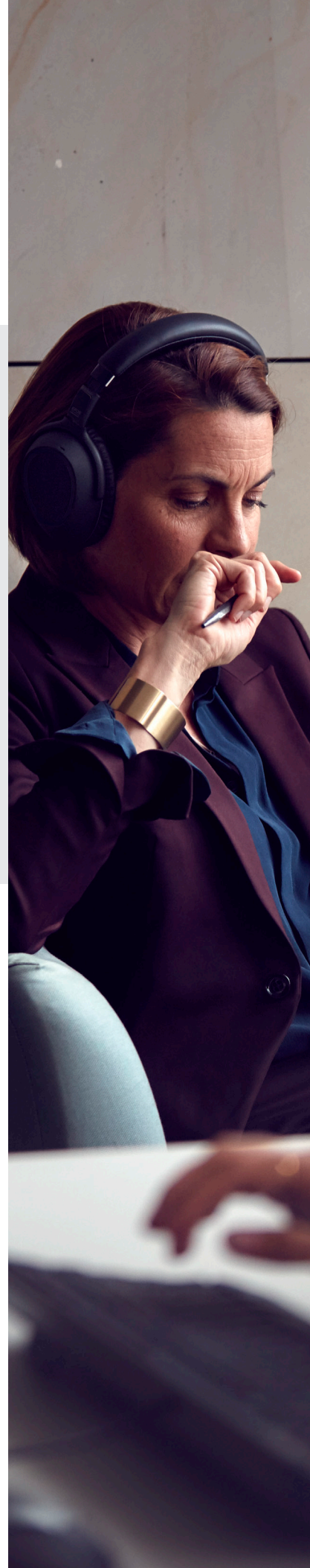
**Série  
ADAPT Presence**  
Micro-casque Bluetooth®  
in-ear sans fil

## Une solution audio idéale partout

Où que votre travail vous mène, la gamme ADAPT est conçue pour s'adapter à vous, avec des designs ergonomiques contemporains qui se fondent parfaitement dans les environnements professionnels flexibles actuels. Partout et à tout moment, votre concentration est améliorée par ces micro-casques, qui offrent une fonction ANC impressionnante, permettant à votre équipe de se focaliser sur ses tâches.

Au bureau ou en déplacement, la gamme ADAPT vous offre des solutions sans fil de pointe permettant à votre équipe de travailler de façon flexible avec une fonctionnalité sans fil et une compatibilité simple entre les appareils. Une captation de voix à la pointe de la technologie améliore le dialogue et élimine les bruits de fond indésirables dans tous les environnements. De plus, la clarté exceptionnelle du microphone permet une expérience audio excellente pour tous les interlocuteurs.

Exigez une expérience audio personnalisable grâce à la technologie EPOS AI™ qui s'adapte à votre façon de parler et analyse votre environnement sonore.





# Le nouveau standard du professionnalisme commence par une bonne qualité audio

Dans l'univers du travail hybride, une mauvaise qualité audio constitue un obstacle au professionnalisme, plus préjudiciable qu'une chaussure abîmée ou une poignée de main molle : 60% des décideurs estiment qu'une meilleure qualité audio les aidera à fidéliser leurs clients, tandis que 71% pensent qu'elle contribuera à éviter les informations manquées à l'avenir.

Une étude menée par Ipsos et EPOS a montré que 63% des utilisateurs finaux dans le monde sont régulièrement confrontés à des problèmes liés à une mauvaise qualité sonore lors de leurs conversations professionnelles.

## 26%

des employé-e-s rapportent des malentendus liés à une mauvaise qualité audio



## 17%

estiment que les mauvaises expériences sonores nuisent à leur image professionnelle



## 56%

pensent qu'une bonne qualité audio peut permettre d'éviter des moments de stress au travail





# Série ADAPT 600

## Travailler partout et à tout moment

Restez concentré et améliorez votre productivité où que vous soyez, grâce au micro-casque avec EPOS AI™, et bénéficiez d'un profil audio personnalisé doté de la technologie de réduction de bruit active adaptative (ANC), pour une clarté d'appel absolue et un son stéréo exceptionnel. Profitez d'une solution optimisée UC unique dotée d'un microphone ultra-performant intégrant le machine learning. La technologie de réduction de bruit active adaptative (ANC adaptative) vous permet de retrouver votre concentration. Pour ce faire, elle analyse votre environnement de travail, ajuste la réduction du bruit en fonction et atténue même le bruit du vent en extérieur, vous permettant ainsi de travailler efficacement en toute situation. Collaborez instantanément grâce à un bouton dédié qui lance Microsoft Teams sur votre PC via le dongle inclus. Restez organisé, grâce à l'assistant vocal Alexa, et connectez-vous simultanément à votre appareil mobile et à votre PC. Que ce soit pour redynamiser votre bureau ouvert, travailler en déplacement ou rendre vos trajets agréables, ADAPT 600 booste l'efficacité et améliore le bien-être des travailleurs nomades d'aujourd'hui.



Pour en savoir plus : [eposaudio.com/adapt-600](https://eposaudio.com/adapt-600)

## Avantages et caractéristiques clés

### Une clarté d'appel absolue grâce à EPOS AI™

Les algorithmes de machine learning optimisent la captation de la voix pour une expérience d'écoute naturelle à partir de trois microphones de pointe

### Retrouvez votre concentration à tout moment et en tout lieu

Un système de quatre microphones ANC adaptatifs gère votre environnement de travail, ajuste le niveau de réduction du bruit dans les open spaces et réduit le bruit du vent en extérieur

### Organisez-vous avec l'assistant vocal Alexa

Appuyez sur le bouton et maintenez-le enfoncé pour activer Alexa, puis restez au top dans

vos activités quotidiennes. Ne manquez jamais une réunion et planifiez vos rendez-vous aussi bien au bureau qu'en dehors.

### Bénéficiez de conversations téléphoniques d'une grande clarté grâce à une solution certifiée UC

Profitez d'une solution certifiée Microsoft Teams et optimisée UC

### Faites l'expérience d'un son supérieur pour améliorer votre concentration

Profitez d'une musique de haute qualité grâce à un son stéréo de renom et à un profil audio personnalisé. Vous restez ainsi concentré sur votre travail



## Avantages et caractéristiques supplémentaires

### Jonglez sans effort entre vos appareils préférés

Profitez de la connectivité multipoint via Bluetooth® vers un appareil mobile et un softphone simultanément. Le dongle USB BTD 800 se connecte à votre PC

### Utilisez le bouton dédié pour Microsoft Teams

Appuyez une fois sur le bouton pour lancer Microsoft Teams sur PC via le dongle USB BTD 800.

### Restez en contact avec les personnes qui vous entourent

La technologie EPOS Voice™ vous permet d'écouter vos collègues sans avoir à enlever votre micro-casque.

### Profitez d'une qualité d'appel améliorée

Les algorithmes de pointe relatifs à la tonalité latérale éliminent les bruits de fond et améliorent votre expérience d'appel.

### Bénéficiez d'une autonomie pouvant atteindre 30 heures\*

Profitez de performances fiables, en tout lieu et à tout moment

\* ANC activée, Bluetooth® désactivé

### Disposez d'une solution conçue pour les travailleurs mobiles

Profitez d'une conception pliable à plat dotée d'écouteurs pivotants que vous pouvez facilement activer et désactiver.

### Tirez le meilleur parti du tactile

Utilisez la fonction tactile pour gérer vos appels et applications média simplement et en toute efficacité.

### Chargez et rangez facilement votre micro-casque

Tous les accessoires de connectivité filaire et de chargement sont livrés dans une housse de transport pratique pour micro-casque.

### Profitez d'une diffusion haute qualité

Streaming de haute qualité avec AptX®

### Gérez les mises à jour et vos paramètres en déplacement

Obtenez des mises à jour et sélectionnez l'assistant vocal ainsi que votre profil audio en déplacement via l'application.





#### EPOS AI™ – pour une expérience audio personnalisée

Communiquez à la perfection grâce à EPOS AI™, une technologique de machine learning qui apprend votre façon de parler tout en analysant votre environnement.



#### Contrôles des appels et applications média directement depuis le pavé tactile

Répondre/raccrocher, rejeter, mettre en attente, couper/remettre le son, rappeler. Lecture/mise en pause, changement de morceau, réglage du volume.



#### Commandes des modes d'effets sonores et de la réduction de bruit adaptative (ANC)

Définissez votre propre profil audio et profitez d'un choix d'effets sonores variés pour vos appels, la lecture audio et vos applications multimédia. Niveau de réduction de bruit personnalisable.



#### Commande et appairage via Bluetooth®

Mode avion instantané (par simple branchement du jack audio). Activation/désactivation du Bluetooth®. Appairage NFC.



## Comparatif Gamme ADAPT 600



ADAPT 660

1000200



ADAPT 661

1001004

### Réf.

### Style de port

Micro-casque binaural	•	•
Serre-tête	•	•
Supra auriculaire (over the ear)	•	•
Coussinets d'oreille en similicuir épais et doux	•	•

### Connectivité

Softphone, PC	•	•
Mobile	•	•
Tablette	•	•
Connectivité multipoint*	•	•

### Microphone

Micro MEMS numérique à formation automatique de faisceaux (3 micros)	•	•
--	---	---

### Caractéristiques et technologies

Technologie ANC adaptative hybride avec 4 microphones	•	•
Technologie EPOS ActiveGard®	•	•
Technologie SpeakFocus™	•	•
Technologie WindSafe™	•	•
Technologie TalkThrough™	•	•
Multimédia	•	•
Dongle USB-A	•	
Dongle USB-C		•
Housse de transport	•	•

### Communications Unifiées

Optimisée UC	•	•
Microsoft Teams**	•	•
Certifiée Alcatel Lucent	•	•

\* Connexion active à deux appareils via Bluetooth® en simultané et huit appareils dans la liste d'appairage, Bluetooth® 5.0

\*\* La certification Microsoft Teams s'applique lorsque qu'un dongle ou câble USB-A/USB-C est connecté à un PC ou un Mac®.





# Série ADAPT 500

## Restez agile et améliorez vos performances

Avec son nouveau serre-tête à faible impact et ses coussinets d'oreille plus doux, la série ADAPT 500 de 2<sup>e</sup> génération assure un confort de port longue durée. Le tissu texturé à haute friction améliore l'ajustement des coussinets, assurant une expérience utilisateur améliorée pour écouter de la musique ou avec le mode ANC activé.

Ce casque Bluetooth® supra-auriculaire favorise la concentration, que ce soit en open-space ou en déplacement. Une perche micro discrète et pliable optimise la captation et la transmission de la voix. Travaillez de partout grâce à la technologie ANC qui réduit le bruit ambiant et favorise la concentration.

Grâce à la connectivité multipoint, jonglez entre vos deux appareils Bluetooth®, et parlez jusqu'à 41 heures sans recharge. Avec ses matériaux de haute qualité et son design bien pensé, cet outil audio de qualité professionnelle offre un confort parfait et une productivité accrue.

Pour en savoir plus : [eposaudio.com/adapt-500](https://eposaudio.com/adapt-500)



## Avantages et caractéristiques clés

### Profitez d'appels plus clairs à la demande

La perche micro discrète et les deux micros de pointe optimisent la captation de la voix, pour des appels plus clairs au bureau comme en déplacement.

### Retrouvez votre concentration à tout moment et en tout lieu grâce aux micros ANC

Quatre micros ANC atténuent le bruit ambiant, pour accroître votre concentration au travail, tandis que les coussinets confortables assurent une isolation phonique optimale.

### Profitez d'un excellent confort de port tout au long de la journée

Le serre-tête à faible impact et les coussinets d'oreille plus doux suppriment les points de pression potentiels, pour un ajustement confortable que ce soit au bureau ou en déplacement.

### Bénéficiez d'appels clairs grâce à une solution certifiée UC

Certifié Microsoft Teams et optimisé UC

### Rétractez la perche micro pour un look épuré

La perche micro intelligente et pratique est facile à monter sur l'écouteur et peut être rétractée lorsque vous n'êtes pas en communication

## Avantages et caractéristiques supplémentaires

### Jonglez sans effort entre vos appareils préférés

Profitez de la connectivité multipoint et simultanée via Bluetooth® vers un appareil portable et un softphone. Le dongle USB-A BTD 800 assure la connexion à votre PC.

### Bénéficiez d'une autonomie pouvant atteindre 46 heures

Profitez de performances fiables, en tout lieu et à tout moment.

### Lancez instantanément Microsoft Teams

Un bouton dédié permet d'accéder à Microsoft Teams via le dongle USB BTD 800.

### Rangez facilement votre casque dans sa housse de transport

La housse de transport compacte comprend un dongle et un câble.

### Restez en contact avec les personnes qui vous entourent

La technologie EPOS Voice™ vous permet d'interagir avec votre environnement sans avoir à enlever votre casque.





# Comparatif ADAPT 500



ADAPT 560 II



ADAPT 561 II

Réf.	100160	100170
<b>Style de port</b>		
Micro-casque binaural	•	•
Serre-tête	•	•
Supra-auriculaire (On-the-ear)	•	•
<b>Connectivité</b>		
Softphone/PC	•	•
Mobile	•	•
Tablette	•	•
Connectivité multipoint*	•	•
<b>Microphone</b>		
2 microphones MEMS à formation automatique de faisceaux	•	•
<b>Caractéristiques et technologies</b>		
Technologie ANC hybride avec 4 microphones	•	•
Technologie EPOS ActiveGard®	•	•
Multimédia	•	•
Dongle USB-A	•	
Dongle USB-C		•
Housse de transport	•	•
<b>Communications unifiées</b>		
Optimisée UC	•	•
Microsoft Teams**	•	•
Certifiée Alcatel Lucent	•	•
Certifiée Google Meet et Google Voice	•	•

\* Connexion active à deux appareils via Bluetooth® en simultané et huit appareils dans la liste d'appairage, Bluetooth® 5.0  
 \*\* La certification Microsoft Teams s'applique lorsque qu'un dongle ou câble USB-A/USB-C est connecté à un PC ou un Mac®.



# Série ADAPT 400

## Bénéficiez d'un son exceptionnel où que vous soyez

Restez en mouvement, concentré et productif grâce à un micro-casque tour de nuque in-ear, qui intègre une technologie à réduction de bruit active (ANC) et offre un son remarquable et naturel aussi bien au bureau que pendant vos déplacements quotidiens. Effectuez des appels professionnels et appréciez leur clarté exceptionnelle en tout lieu et à tout moment grâce à une solution tour de nuque à mode vibreur faible intensité qui se déclenche à chaque nouvel appel entrant, pour ne manquer plus aucun appel. Profitez de la technologie ANC qui réduit le bruit de fond en toute situation afin de booster votre concentration. Des bureaux bruyants aux salons d'aéroport, vous pouvez être certain d'être parfaitement compris grâce aux microphones antibruit qui optimisent l'intelligibilité vocale et réduisent les bruits de fond lors de vos déplacements.



Alliant style et fonctionnalité, ce micro-casque tour de nuque EPOS optimisé UC est le premier à avoir été conçu pour vous offrir un maximum de confort ainsi qu'une tenue parfaite. Grâce à la multi-connectivité vers vos deux appareils préférés, ce micro-casque vous permet de rester entièrement mobile et professionnel.

Pour en savoir plus : [eposaudio.com/adapt-400](https://eposaudio.com/adapt-400)

## Avantages et caractéristiques clés

### Boostez votre productivité avec l'ANC

Micro-casque tour de nuque in-ear doté d'un système de pointe à quatre micros ANC : l'outil idéal pour rester concentré même dans les environnements bruyants

### Profitez d'appels professionnels clairs grâce à une solution optimisée UC

Son impressionnant grâce à une solution certifiée Microsoft Teams/optimisée UC et tour de nuque avec mode vibreur faible intensité pour indiquer les appels entrants

### Bénéficiez d'un confort de port supérieur

Léger, choix de quatre types d'oreillettes confortables et utilisation binaurale ou simple face

### Restez connecté à vos appareils préférés

Connectivité multipoint à deux appareils Bluetooth® et huit appareils dans la liste d'appairage

### Conversez toute la journée

Jusqu'à 14 h d'autonomie de conversation



## Avantages et caractéristiques supplémentaires

### Dongle Bluetooth®

Excellente connectivité Bluetooth® vers les ordinateurs portables

### Restez en contact avec les personnes qui vous entourent

La technologie EPOS Voice™ vous permet d'écouter vos collègues sans avoir à enlever votre micro-casque.

### Facilité d'utilisation

Des boutons vous permettent d'accéder aux fonctionnalités UC fréquemment utilisées telles que le mode silencieux et l'assistant vocal.

### Aucun appel manqué

Grâce à la fiabilité du tour de nuque à mode vibreur.

### Rangez et transportez facilement votre appareil

Une housse rigide vous permet de ranger et de protéger votre micro-casque.





## Comparatif ADAPT 400



ADAPT 460

ADAPT 460T

ADAPT 461

ADAPT 461T

Réf.	1000204	1000205	1001007	1001006
<b>Style de port</b>				
Monaural ou binaural	•	•	•	•
Micro-casque Bluetooth® tour de nuque in-ear avec ANC	•	•	•	•
<b>Connectivité</b>				
Softphone/PC	•	•	•	•
Mobile	•	•	•	•
Tablette	•	•	•	•
Connectivité multipoint*	•	•	•	•
<b>Microphone</b>				
2 microphones MEMS à formation automatique de faisceaux	•	•	•	•
<b>Caractéristiques et technologies</b>				
Technologie ANC hybride avec 4 microphones	•	•	•	•
Technologie EPOS ActiveGard®	•	•	•	•
Multimédia	•	•	•	•
Dongle USB-A	•	•		
Dongle USB-C			•	•
Housse de transport	•	•	•	•
<b>Communications unifiées</b>				
Optimisée UC	•		•	
Microsoft Teams**		•		•
Certifiée Alcatel Lucent				
Certifiée Google Meet et Google Voice				

\* Connexion active à deux appareils via Bluetooth® en simultané et huit appareils dans la liste d'appairage, Bluetooth® 5.0

\*\* La certification Microsoft Teams s'applique lorsque qu'un dongle ou câble USB-A/USB-C est connecté à un PC ou un Mac®.



# Série ADAPT 300

## Travaillez comme vous l'entendez

Restez concentré grâce à l'ANC qui réduit les bruits de fond, vous aide à rester concentré dans les open spaces bruyants et booste votre productivité en déplacement. Bénéficiez d'une clarté d'appel exceptionnelle grâce à une solution optimisée UC et gérez plusieurs tâches à la fois en jonglant facilement entre vos appareils.

Profitez d'une conception supra-auriculaire et de coussinets ergonomiques, pour une atténuation du bruit optimale et un confort longue durée. Quel que soit l'endroit où vous mène votre travail, les 46 heures d'autonomie et la conception pliable, facile à ranger et à transporter de ce micro-casque vous permettent d'optimiser vos performances et de vous déplacer en toute commodité. Optimisez vos performances grâce à une solution confortable, un design incroyable et une qualité exceptionnelle. Disponible en noir ou blanc pour s'adapter parfaitement à votre style. Grâce aux logiciels EPOS Manager et EPOS Connect en option, vous profitez d'un fonctionnement optimal. Ce micro-casque à la conception durable et à l'exceptionnelle qualité audio vous permettra d'exceller dans toutes vos tâches professionnelles.



Pour en savoir plus : [eposaudio.com/adapt-300](https://eposaudio.com/adapt-300)

## Avantages et caractéristiques clés

### Restez concentré même dans les environnements bruyants

La réduction de bruit active (ANC) atténue les bruits de fond afin de renforcer votre concentration au travail.

### Bénéficiez de conversations téléphoniques d'une grande clarté grâce à une solution certifiée UC

Certifiée Microsoft Teams et optimisée UC

### Jonglez sans effort entre vos appareils

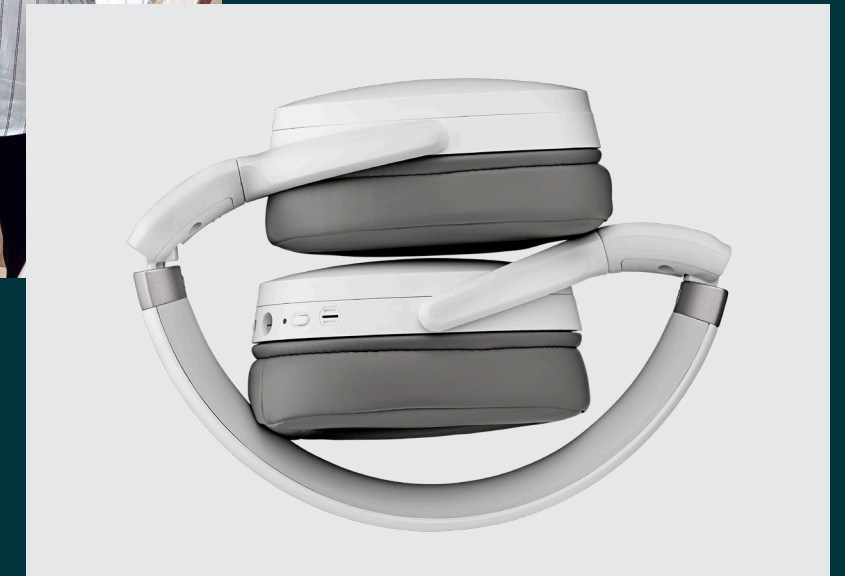
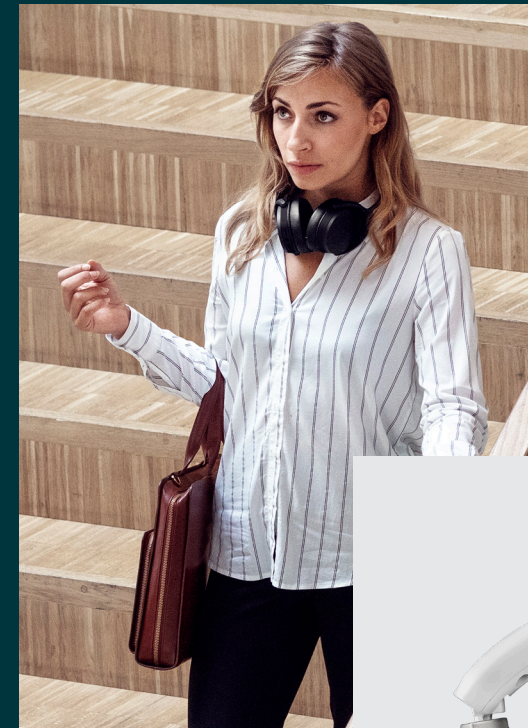
La connectivité multipoint vous permet d'utiliser deux appareils Bluetooth® en simultané

### Profitez d'un design confortable et élégant

Affichez un look tendance au bureau comme en dehors grâce à une conception disponible en noir ou en blanc et dotée de coussinets ergonomiques, pour un confort longue durée

### Profitez d'un son stéréo haute qualité et de performances fiables

Écoutez de la musique au travail ou pendant vos trajets quotidiens et profitez de 46 heures d'autonomie



## Avantages et caractéristiques supplémentaires

### Lancement instantané de Microsoft Teams

Un bouton dédié permet d'accéder à Microsoft Teams via le dongle USB BT-D 800.

### Des appels plus clairs au bureau comme en déplacement

Deux micros de pointe optimisent la captation de la voix où que vous soyez.

### Réduction des bruits distrayants

Les larges coussinets offrent une excellente atténuation du bruit.

### Conception pratique et extrêmement confortable

Le design est robuste et pliable.

### Protection de votre micro-casque

Une pochette pratique vous permet de ranger votre appareil.

### Chargement facile

Le chargement s'effectue via un câble USB avec connecteur USB-C.

### Des mises à jour du firmware en fonction de vos besoins.

Effectuez vos mises à jour avec EPOS Manager et EPOS Connect.



# Comparatif

## ADAPT 300



ADAPT 360



ADAPT 361



ADAPT 360 white



ADAPT 361 white

Réf.	1000209	1001008	1000210	1001009
<b>Style de port</b>				
Micro-casque binaural	•	•	•	•
Serre-tête	•	•	•	•
Supra auriculaire (over the ear)	•	•	•	•
Coussinets d'oreille en similicuir larges et épais	•	•	•	•
<b>Connectivité</b>				
Softphone/PC	•	•	•	•
Mobile	•	•	•	•
Tablette	•	•	•	•
Connectivité multipoint*	•	•	•	•
<b>Microphone</b>				
2 microphones MEMS à formation automatique de faisceaux	•	•	•	•
<b>Caractéristiques et technologies</b>				
Réduction de bruit active	•	•	•	•
Technologie EPOS ActiveGard®	•	•	•	•
Multimédia	•	•	•	•
Dongle USB-A	•		•	
Dongle USB-C		•		•
Pochette	•	•	•	•
<b>Communications unifiées</b>				
Optimisée UC	•	•	•	•
Microsoft Teams**	•	•	•	•
Certifiée Alcatel Lucent	•	•	•	•
Certifiée Google Meet et Google Voice	•	•	•	•

\* Connexion active à deux appareils via Bluetooth® en simultané et huit appareils dans la liste d'appairage, Bluetooth® 5.0

\*\* La certification Microsoft Teams s'applique lorsque qu'un dongle ou câble USB-A/USB-C est connecté à un PC ou un Mac®.



# Série ADAPT 200

## Profitez de performances exceptionnelles en tout lieu

Vous utilisez plusieurs appareils pour vos appels professionnels ? Choisissez un micro-casque sans fil adapté à votre style de travail dynamique au sein d'un environnement hybride.

Léger et sans fil, ce compagnon audio flexible offre d'excellentes performances.

Déployée, sa perche micro vous permet de rester dans la conversation. Une fois l'appel terminé, elle se range facilement dans le serre-tête, pour un look épuré et moderne. Profitez d'un son stéréo lorsque vous écoutez de la musique et rejoignez directement des réunions virtuelles avec cette solution certifiée Microsoft Teams ou optimisée UC.

Pour en savoir plus [eposaudio.com/adapt-200](https://eposaudio.com/adapt-200)



reddot winner 2021

## Avantages et caractéristiques clés

### Profitez d'une connectivité flexible et d'une excellente qualité audio

Connectez-vous simultanément via Bluetooth® à deux de vos appareils préférés et profitez d'un son stéréo reconnu

### Maximisez votre niveau de confort et de productivité

Grâce à des coussinets épais et doux en similicuir, pour un confort optimal tout au long de la journée et une atténuation passive du bruit

### Profitez d'une solution certifiée Microsoft® Teams et optimisée

UC Pour une expérience utilisateur fluide qui booste votre productivité

### Affichez un look élégant grâce à une conception épurée

Que ce soit au travail ou en déplacement grâce à un design épuré et à une perche micro qui se range discrètement dans le serre-tête

### Continuez de bouger grâce au sans-fil

Avec son système intelligent d'écouteurs repliables à plat et sa pochette de transport, il vous suffit de ranger votre appareil, puis de passer à autre chose



## Avantages et caractéristiques supplémentaires

### Jusqu'à 27 heures d'autonomie

Profitez de performances fiables en tout lieu et à tout moment

### Ajustez votre appareil à votre goût

Grâce à un serre-tête flexible et réglable

### Accédez directement à vos réunions Teams

Grâce au bouton Microsoft Teams dédié

### Évitez les chocs acoustiques lors de vos appels

Grâce à la technologie EPOS ActiveGard®

### Bénéficiez d'une clarté d'appel optimale

Grâce au micro antibruit intégré qui filtre les bruits ambiants

### Profitez d'un limiteur de bruit intelligent

Activez la limitation du bruit, conformément aux normes européennes et australiennes, via EPOS Connect

### Profitez de la technologie EPOS Voice™

Pour une expérience d'écoute plus naturelle





## Comparison overview

### ADAPT 200 Series



ADAPT 260



ADAPT 261



ADAPT 230



ADAPT 231

Réf.	1000882	1000897	1000881	1000896
<b>Style de port</b>				
Monaural			•	•
Binaural	•	•		
Serre-tête	•	•	•	•
On-the-ear	•	•	•	•
Grandes coussinets d'oreille en similicuir	•	•	•	•
<b>Connectivité</b>				
Softphone/PC via USB-A	•		•	
Softphone/PC via USB-C		•		•
Mobile	•	•	•	•
Tablette	•	•	•	•
Connectivité multipoint*	•	•	•	•
<b>Microphone</b>				
Micro antibruit	•	•	•	•
Perche micro discrète	•	•	•	•
<b>Caractéristiques et technologies</b>				
Unité intégrée de contrôle des appels	•	•	•	•
Optimisé pour les appels et le multimédia	•	•	•	•
Technologie EPOS Voice™	•	•	•	•
Technologie EPOS ActiveGard®	•	•	•	•
Dongle USB-A	•		•	
Dongle USB-B		•		•
Housse de transport	•	•	•	•
Exposition des travailleurs aux risques dus aux agents physiques (bruit) (Directive UE)**	•	•	•	•
<b>Communications unifiées</b>				
Optimisée UC	•	•	•	•
Certifiée Microsoft Teams***	•	•	•	•

\* Connexion active à deux appareils via Bluetooth® en simultané et huit appareils dans la liste d'appairage, Bluetooth® 5.0

\*\* En conformité avec la loi européenne sur l'exposition au bruit au travail. Directive européenne en matière de bruit au travail (Directive n° 2003/10/CE)

\*\*\* La certification Microsoft Teams est utile pour la connexion du connecteur USB-A/USB-C à un PC ou à un Mac®.







# Série ADAPT 100

## Libérez votre potentiel

Travaillez comme vous l'entendez grâce à un micro-casque élégant et confortable avec fonction ANC, conçu pour répondre aux exigences de l'espace de travail hybride actuel, offrant un son stéréo de qualité supérieure. Profitez d'un outil audio qui s'adapte en toute fluidité à votre environnement : bureau, déplacements, télétravail.

Faites l'expérience de la flexibilité et d'un confort optimal, grâce à une perche de micro qui se rabat discrètement dans le serre-tête et à la connectivité plug-and-play de l'appareil. Des technologies audio intelligentes, intégrées au casque, favorisent un espace de travail sans interruption. La technologie EPOS Voice™ et un micro antibruit optimisent la captation vocale et améliorent la qualité des appels. L'ANC neutralise le bruit de fond pour favoriser la concentration, tandis que le son stéréo de la musique que vous écoutez en travaillant vous aide à la garder. Variantes optimisées UC et certifiées Microsoft Teams, vous permettant d'optimiser vos performances dans tout environnement de travail.



Pour en savoir plus : [eposaudio.com/adapt-100](https://eposaudio.com/adapt-100)

## Avantages et caractéristiques clés

### Certifiée Microsoft Teams and optimisé UC

Profitez d'une expérience utilisateur fluide grâce aux modèles optimisés UC et certifiés Microsoft Teams, dotés d'un bouton dédié

### L'alliance de la qualité et d'un design élégant

Assurez une communication professionnelle grâce à une perche micro discrète et relevable, pour un look élégant partout et à tout moment

### Une concentration optimale, quel que soit votre environnement de travail

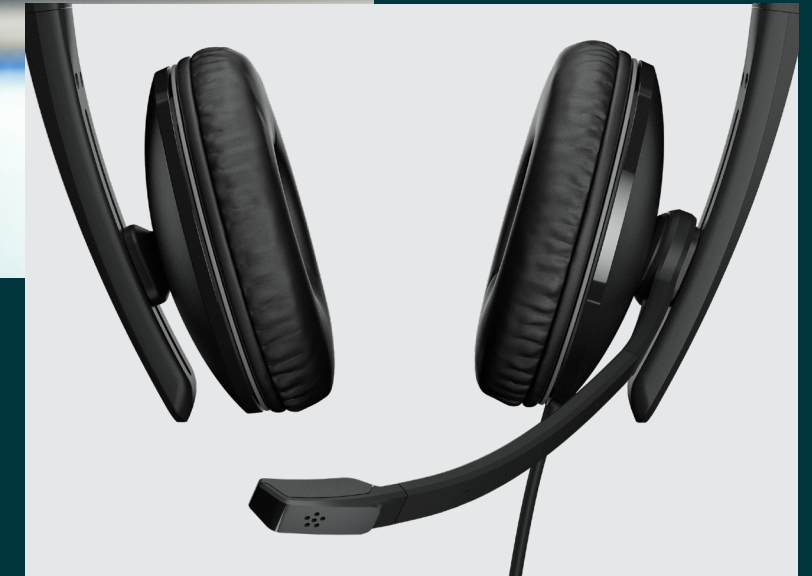
L'ANC, les coussinets d'oreille et le son stéréo garantissent une concentration ininterrompue dans tout type d'environnement de travail

### Connectivité plug and play

Grâce aux prises USB-A ou USB-C avec jack 3,5 mm, les travailleurs polyvalents profitent de fonctionnalités simples et fiables au bureau comme en déplacement

### Confort optimisé

Des coussinets d'oreille redessinés, en similicuir ou en mousse, assurent un confort optimal et une réduction de bruit performante



## Avantages et caractéristiques supplémentaires

### Facile à ranger et à transporter

Grâce à la conception innovante de l'écouteur repliable à plat et à la housse de transport

### Profitez d'un interrupteur limiteur de bruit pratique

Grâce à EPOS Connect qui limite les bruits conformément aux normes européennes et australiennes

### Accédez directement à vos réunions

Grâce au bouton Microsoft Teams dédié (pour les modèles Teams uniquement)

### Clarté vocale optimale

Avec micro antibruit filtrant le bruit ambiant

### Qualité d'écoute naturelle

Avec technologie EPOS Voice™

### Personnalisable pour une tenue parfaite

Avec serre-tête souple, réglable

### Protégez-vous des chocs acoustiques

Avec la Technologie EPOS ActiveGard®





ADAPT 160T ANC USB   ADAPT 160 ANC USB   ADAPT 160T ANC USB-C   ADAPT 160 ANC USB-C   ADAPT 165T USB II   ADAPT 165T USB-C II   ADAPT 165 USB II   ADAPT 165 USB-C II   ADAPT 135T USB II   ADAPT 135T USB-C II   ADAPT 135 USB II

Réf.	1000219	1000218	1000221	1000220	1000902	1000906	1000916	1000920	1000900	1000904	1000914
------	---------	---------	---------	---------	---------	---------	---------	---------	---------	---------	---------

### Style de port

Monaural									•	•	•
Binaural	•	•	•	•	•	•	•	•			
Serre-tête	•	•	•	•	•	•	•	•	•	•	•
On-the-ear	•	•	•	•	•	•	•	•	•	•	•
Larges coussinets d'oreille en similicuir	•	•	•	•	•	•	•	•	•	•	•
Grands coussinets d'oreille en mousse acoustique											

### Connectivité

Softphone/PC via USB-A	•	•			•		•		•		•
Softphone/PC via USB-C			•	•		•		•		•	
Mobile via jack 3,5 mm					•	•	•	•	•	•	•
Tablette via jack 3,5 mm					•	•	•	•	•	•	•

### Microphone

Micro antibruit	•	•	•	•	•	•	•	•	•	•	•
Perche micro discrète	•	•	•	•	•	•	•	•	•	•	•

### Caractéristiques et technologies

Réduction de bruit active	•	•	•	•							
Unité intégrée de contrôle des appels	•	•	•	•	•	•	•	•	•	•	•
Optimisé pour les appels et le multimédia	•	•	•	•	•	•	•	•	•	•	•
Technologie EPOS ActiveGard®	•	•	•	•	•	•	•	•	•	•	•
Housse de transport	•	•	•	•	•	•	•	•	•	•	•
Exposition des travailleurs aux risques dus aux agents physiques (bruit) (Directive UE)*	•	•	•	•	•	•	•	•	•	•	•

### Communications unifiées

Optimisée UC	•	•	•	•	•	•	•	•	•	•	•
Certifiée Microsoft Teams**	•*		•*		•			•	•		
Certifiée Chromebook											

\* En conformité avec la loi européenne sur l'exposition au bruit au travail. Directive européenne en matière de bruit au travail (Directive n° 2003/10/CE)  
 \*\* La certification Microsoft Teams est utile pour la connexion du connecteur USB-A/USB-C à un PC ou à un Mac®.  
 \*\*\* En attente de certification



ADAPT 135 USB-C II   ADAPT 160T USB II   ADAPT 160T USB-C II   ADAPT 160 USB II   ADAPT 160 USB-C II   ADAPT 130T USB II   ADAPT 130T USB-C II   ADAPT 130 USB II   ADAPT 130 USB-C II   ADAPT 165 II   ADAPT 135 II

Réf.	1000918	1000901	1000905	1000915	1000919	1000899	1000903	1000913	1000917	1000908	1000907
------	---------	---------	---------	---------	---------	---------	---------	---------	---------	---------	---------

### Style de port

Monaural	•						•	•	•	•	•
Binaural		•	•	•	•					•	
Serre-tête	•	•	•	•	•	•	•	•	•	•	•
On-the-ear	•	•	•	•	•	•	•	•	•	•	•
Larges coussinets d'oreille en similicuir	•									•	•
Grands coussinets d'oreille en mousse acoustique		•	•	•	•	•	•	•	•		

### Connectivité

Softphone/PC via USB-A		•		•		•		•			
Softphone/PC via USB-C	•		•		•		•		•		
Mobile via jack 3,5 mm	•									•	•
Tablette via jack 3,5 mm	•									•	•

### Microphone

Micro antibruit	•	•	•	•	•	•	•	•	•	•	•
Perche micro discrète	•	•	•	•	•	•	•	•	•	•	•

### Caractéristiques et technologies

Réduction de bruit active											
Unité intégrée de contrôle des appels	•	•	•	•	•	•	•	•	•	•	•
Optimisé pour les appels et le multimédia	•	•	•	•	•	•	•	•	•	•	•
Technologie EPOS ActiveGard®	•	•	•	•	•	•	•	•	•	•	•
Housse de transport	•										
Exposition des travailleurs aux risques dus aux agents physiques (bruit) (Directive UE)*	•	•	•	•	•	•	•	•	•	•	•

### Communications unifiées

Optimisée UC	•	•	•	•	•	•	•	•	•	•	•
Certifiée Microsoft Teams**		•	•			•	•				
Certifiée Chromebook										•	•

\* En conformité avec la loi européenne sur l'exposition au bruit au travail. Directive européenne en matière de bruit au travail (Directive n° 2003/10/CE)  
 \*\* La certification Microsoft Teams est utile pour la connexion du connecteur USB-A/USB-C à un PC ou à un Mac®.



# Adapt Presence

Avec ADAPT Presence, vous profitez du meilleur de deux univers : avec un son d'une clarté incomparable en émission comme en réception, peu importe d'où vous appelez.

ADAPT Presence s'adapte intelligemment à différents environnements, grâce à ses 3 micros antibruit numériques, qui fonctionnent harmonieusement avec le détecteur de voix avancé EPOS ainsi que les technologies SpeakFocus™ et WindSafe™ pour assurer une qualité audio limpide en toutes circonstances. Dans un bureau bruyant ou sur un parking en plein vent, sur le trajet vers votre voiture, Presence analyse le bruit ambiant et s'adapte en toute fluidité pour une expérience d'écoute constante répondant aux exigences des professionnels en matière de communication.

Pour en savoir plus : [eposaudio.com/adapt-presence](http://eposaudio.com/adapt-presence)



## Avantages et caractéristiques clés

### Une compréhension mutuelle parfaite. Partout.

Technologies de filtrage des bruits de pointe et triple microphones numériques à réduction de bruit.

### Longue autonomie de conversation

Jusqu'à 10 heures en bande étroite et 8 heures en bande large, avant d'être rechargé.

### Gestion des appels simplifiée

Marche/arrêt intuitive et fonction répondre/raccrocher en faisant glisser la perche du microphone.

### Confort amélioré

Un choix flexible de styles de port avec un serre-tête en option.

### Contrôle vocal

Utilisez Siri et Google Assistant et retrouvez-vous en ligne d'un simple clic.

## Avantages et caractéristiques supplémentaires

**Rangement pratique** – housse de transport pour micro-casque, dongle et câble de recharge USB

**Multi-connectivité** – Permutez facilement entre les appels sur un softphone/PC et sur votre portable

**Portée étendue** – Jusqu'à 25 mètres selon l'appareil et de l'environnement

**Design emblématique et léger** – aussi élégant que performant sur le plan acoustique

## Comparatif Gamme ADAPT Presence



ADAPT Presence Grey UC



ADAPT Presence Grey Business

Réf.	1000660	1000659
<b>Style de port</b>		
Micro-casque monaural	•	•
Contour d'oreille ou oreillette	•	•
Serre-tête	[.]	[.]
<b>Connectivité</b>		
Softphone/PC	•	•
Mobile	•	•
Tablette	•	•
Connectivité multi-appareils*	•	•
<b>Microphone</b>		
3 microphones numériques à réduction de bruit	•	•
<b>Caractéristiques et technologies</b>		
Détecteur de voix avancé	•	•
Technologie SpeakFocus™	•	•
Technologie WindSafe™	•	•
Technologie EPOS ActiveGard®	•	•
Dongle USB-A	•	[.]
Housse de transport	•	•
Station pour chargeur	[.]	[.]
<b>Communications unifiées</b>		
Optimisée UC	•	•
Certifié Skype Entreprise	•	•

[.] Accessoires proposés en option. Serre-tête ADAPT Presence (réf. 506476), chargeur du micro-casque CH 20 Mo (réf. 506039)

\* Possibilité de se connecter à deux appareils en simultané





# Solutions ADAPT

Guide comparatif



# Guide comparatif

## Solutions ADAPT

Catégorie de micro-casque	ADAPT 660	ADAPT 661	ADAPT 560 II	ADAPT 561 II	ADAPT 460	ADAPT 461	ADAPT 460T	ADAPT 461T	ADAPT 360	ADAPT 361	ADAPT PRESENCE GREY UC	ADAPT PRESENCE GREY BUSINESS	ADAPT 260	ADAPT 261	ADAPT 230	ADAPT 231
Micro-casques sans fil Bluetooth®	•	•	•	•	•	•	•	•	•	•	•	•	•	•	•	•
Micro-casque filaire																
<b>Connectivité</b>																
via Bluetooth®	•	•	•	•	•	•	•	•	•	•	•	•	•	•	•	•
via USB-A	•		•		•				•				•		•	
via USB-C		•		•		•		•		•				•		•
via jack 3,5 mm	•	•							•	•						
Connectivité multipoint*	•	•	•	•	•	•	•	•	•	•	•	•	•	•	•	•
<b>Appareils</b>																
Softphone, PC	•	•			•	•	•	•	•	•	•		•	•	•	•
Mobile	•	•	•	•	•	•	•	•	•	•	•	•	•	•	•	•
Tablette	•	•	•	•	•	•	•	•	•	•	•	•	•	•	•	•
<b>Microphones</b>																
3 microphones MEMS numériques à formation automatique de faisceaux	•	•									•	•				
2 microphones MEMS à formation automatique de faisceaux			•	•	•	•	•	•	•	•						
Micro antibruit													•	•	•	•
Perche micro discrète			•	•									•	•	•	•
<b>Caractéristiques et technologies</b>																
Réduction de bruit active adaptative (ANC)	•	•														
Réduction de bruit active hybride (ANC)			•	•	•	•	•	•								
Réduction de bruit active réactive (ANC)									•	•						
Technologie EPOS ActiveGard®	•	•	•	•	•	•	•	•	•	•	•	•	•	•	•	•
Technologie SpeakFocus™	•	•									•	•				
Technologie WindSafe™	•	•									•	•				
Technologie TalkThrough™	•	•	•	•					•	•						
Unité intégrée de contrôle des appels																
Multimédia	•	•	•	•	•	•	•	•	•	•			•	•	•	•
Dongle USB-A	•		•		•		•		•		•	•	•		•	
Dongle USB-B		•		•		•		•		•						
Exposition au bruit pendant le travail, (directive CE)**	•	•	•	•	•	•	•	•	•	•			•	•	•	•
Mise à niveau du logiciel	•	•	•	•	•	•	•	•	•	•	•	•				
<b>Style de port</b>																
Micro-casque monaural													•	•		•
Micro-casque binaural	•	•	•	•	•	•	•	•	•	•			•	•		
Contour d'oreille ou oreillette											•	•				
Serre-tête	•	•	•	•	•	•	•	•	•	•	•	•	•	•	•	•
Supra auriculaire (over the ear)	•	•							•	•						
On-the-ear			•	•									•	•	•	•
Intra-auriculaire					•	•	•	•			•	•				
<b>Communications Unifiées</b>																
Optimisée UC	•	•	•	•	•	•			•	•	•		•	•	•	•
Microsoft Teams***	•	•	•	•			•	•	•	•			•	•	•	•
Certifiée Google Meet et Google Voice			•	•	•	•			•	•						
Certifiée Alcatel Lucent	•	•	•	•	•	•			•	•						
Certifiée Chromebook																•

\* Possibilité de se connecter à deux appareils en simultané

\*\* Conformité à la réglementation de l'UE en matière de bruit au travail. Directive européenne relative à l'exposition des travailleurs aux risques dus aux agents physiques (bruit) (Directive n° 2003/10/CE)

\*\*\* La certification Microsoft Teams s'applique lorsque qu'un dongle ou câble USB-A/USB-C est connecté à un PC ou un Mac®.

(-) En attente de certification

Certifiée Google Meet et Google Voice (560, 460, 360, 360 blanc)

Certifiée Alcatel Lucent (660, 560, 460, 360, 360 blanc)

Tous les micro-casques EPOS Communications sont couverts par une garantie internationale de 2 ans, pour plus de tranquillité.

Catégorie de micro-casque	ADAPT 160T ANC USB	ADAPT 160 ANC USB	ADAPT 160T ANC USB-C	ADAPT 160 ANC USB-C	ADAPT 165T USB II	ADAPT 165T USB-C II	ADAPT 165 USB II	ADAPT 165 USB-C II	ADAPT 135T USB II	ADAPT 135T USB-C II	ADAPT 135 USB II	ADAPT 135 USB-C II	ADAPT 160T USB II	ADAPT 160T USB-C II	ADAPT 160 USB II	ADAPT 160 USB-C II	ADAPT 130T USB II	ADAPT 130T USB-C II	ADAPT 130 USB II	ADAPT 130 USB-C II	ADAPT 165 II	ADAPT 135 II	
Micro-casques sans fil Bluetooth®																							
Micro-casque filaire	•	•	•	•	•	•	•	•	•	•	•	•	•	•	•	•	•	•	•	•	•	•	•
<b>Connectivité</b>																							
via Bluetooth®																							
via USB-A	•	•			•		•		•				•		•				•				
via USB-C			•	•		•		•		•			•		•				•				
via jack 3,5 mm					•	•	•	•	•	•	•	•	•	•	•	•	•	•	•	•	•	•	•
Connectivité multipoint*																							
<b>Appareils</b>																							
Softphone, PC	•	•	•	•	•	•	•	•	•	•	•	•	•	•	•	•	•	•	•	•	•	•	•
Mobile					•	•	•	•	•	•	•	•	•	•	•	•	•	•	•	•		•	•
Tablette					•	•	•	•	•	•	•	•	•	•	•	•	•	•	•	•		•	•
<b>Microphones</b>																							
3 microphones MEMS numériques à formation automatique de faisceaux																							
2 microphones MEMS à formation automatique de faisceaux																							
Micro antibruit	•	•	•	•	•	•	•	•	•	•	•	•	•	•	•	•	•	•	•	•	•	•	•
Perche micro discrète	•	•	•	•	•	•	•	•	•	•	•	•	•	•	•	•	•	•	•	•	•	•	•
<b>Caractéristiques et technologies</b>																							
Réduction de bruit active adaptative (ANC)																							
Réduction de bruit active hybride (ANC)																							
Réduction de bruit active réactive (ANC)	•	•	•	•																			
Technologie EPOS ActiveGard®	•	•	•	•	•	•	•	•	•	•	•	•	•	•	•	•	•	•	•	•	•	•	•
Technologie SpeakFocus™																							
Technologie WindSafe™																							
Technologie TalkThrough™																							
Unité intégrée de contrôle des appels	•	•	•	•	•	•	•	•	•	•	•	•	•	•	•	•	•	•	•	•	•	•	•
Multimédia	•	•	•	•	•	•	•	•	•	•			•	•	•	•	•	•	•	•	•	•	•
Dongle USB-A	•	•	•	•	•	•	•	•	•	•	•	•	•	•	•	•	•	•	•	•	•	•	•
Dongle USB-B																							
Exposition au bruit pendant le travail, (directive CE)**	•	•	•	•	•	•	•	•	•	•			•	•	•	•	•	•	•	•	•	•	•
Mise à niveau du logiciel	•	•	•	•	•	•	•	•	•	•	•	•											
<b>Style de port</b>																							
Micro-casque monaural																							
Micro-casque binaural	•	•	•	•	•	•	•	•	•	•			•	•	•	•	•	•	•	•		•	•
Contour d'oreille ou oreillette																							
Serre-tête	•	•	•	•	•	•	•	•	•	•	•	•	•	•	•	•	•	•	•	•	•	•	•
Supra auriculaire (over the ear)																							
On-the-ear			•	•									•	•	•	•	•	•	•	•	•	•	•
Intra-auriculaire																							
<b>Communications Unifiées</b>																							
Optimisée UC	•	•	•	•	•	•	</																





# Nos technologies sonores

Des innovations que vous pouvez entendre



# La technologie EPOS

Nous divisons nos technologies en trois sous-catégories : EPOS AI™, EPOS Sound™ et EPOS Voice™. Cette classification donne un aperçu clair et complet de notre spectre technique. Nos technologies couvrent les domaines de l'Intelligence Artificielle, de l'expérience sonore et des performances micro.

## EPOS AI™ – Crée une expérience audio optimisée

Notre engagement en faveur de l'exploration du pouvoir de l'audio nous a permis de créer une expérience audio optimisée, qui amène vos communications dans une nouvelle dimension et augmente vos chances de réussite. Nous avons créé EPOS AI™ en pensant à nos utilisateurs – un système de machine learning intégré à l'équipement, qui traite les données et prend des décisions de manière autonome pour s'adapter à votre audition et à votre voix. Grâce à l'interaction avec des micros à formation automatique de faisceaux et des algorithmes de réduction de bruit de pointe, ce système permet à l'appareil de s'adapter automatiquement à votre voix tout en analysant votre environnement sonore. La technologie EPOS AI™ réduit ensuite efficacement le bruit ambiant, transmettant ainsi clairement et intelligiblement votre voix à votre interlocuteur.

Notre ambition est de rester à la pointe des possibilités techniques. Avec ADAPT 660, nous avons lancé le premier micro-casque qui repose sur l'intelligence artificielle dans l'ensemble de l'espace UC. Nous sommes ainsi des précurseurs en matière de technologie audio.

## EPOS Sound™ – Le même volume sonore que si la personne était présente physiquement

EPOS Sound™ permet de tirer le maximum de votre équipement audio en assurant une expérience sonore naturelle. Grâce au contrôle continu du bruit de fond et aux différents niveaux sonores, notre technologie vous permet de vous concentrer tout en prenant soin de votre audition, en créant une expérience audio accrue et immersive qui vous donnera l'impression que vous parlez à quelqu'un en face de vous ou que vous vous trouvez dans le même environnement. Peu importe l'endroit où vous êtes. De plus, vous pouvez écouter vos collègues ou rester attentif(ve) aux annonces sans retirer votre casque. Pour favoriser votre concentration, vous pouvez éliminer aisément les bruits de fond et profiter des avantages de la technologie EPOS Sound™ – vos performances et votre niveau d'énergie s'en trouveront améliorés.

## EPOS Voice™ – Soyez compris(e) quel que soit l'environnement

EPOS Voice™ améliore l'intelligibilité vocale et la qualité de communication en créant une sorte de lentille acoustique qui se concentre sur votre voix. En supprimant les perturbations acoustiques résiduelles, cette technologie garantit une restitution plus naturelle de la voix humaine. De plus, EPOS Voice™ analyse votre environnement pour éliminer les bruits de fond indésirables et obtenir une image sonore plus claire. Vous assurer d'être entendu, où que vous soyez – pour la meilleure expérience audio. Grâce à un contrôle optimal des niveaux de bruit, cette technologie permet d'utiliser vos assistants vocaux numériques partout et à tout moment, sans effort.





# Technologie EPOS Voice™

Une qualité audio proche de la réalité



La technologie EPOS Voice™ améliore les fréquences les plus importantes et restitue la voix humaine dans toutes ses nuances pour des communications d'une qualité inégalée. L'appelant bénéficie d'un son clair et net pour des conversations d'une grande

précision. Un micro antibruit envoie à son interlocuteur un signal d'une grande clarté pour une intelligibilité vocale remarquable. Le son est naturel, proche de la réalité. Au final, vous êtes certain de ne manquer aucun détail de la conversation.



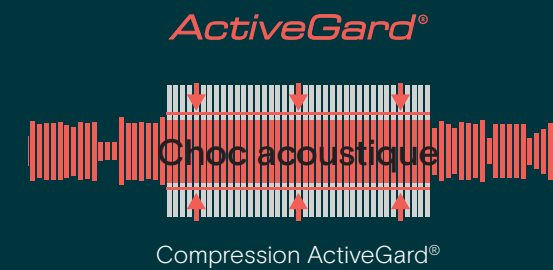
Son sans EPOS Voice™



Son avec EPOS Voice™

# Technologie EPOS ActiveGard®

Protection auditive



Au cours de sa journée de travail, l'utilisateur d'un micro-casque peut être confronté à des pics sonores imprévus dangereux pour son ouïe. Ces chocs acoustiques peuvent engendrer des dommages auditifs irréversibles.

Afin de protéger les utilisateurs, tous les micro-casques EPOS pour centres d'appels et bureaux sont équipés de la technologie innovante EPOS ActiveGard®.



Son sans EPOS ActiveGard®



Son avec EPOS ActiveGard®

Nous attirons votre attention sur le fait que, sans EPOS ActiveGard®, le son peut être extrêmement élevé. Nous vous recommandons de baisser le volume lors de la lecture.



# Technologie SpeakFocus™

Les micro-casques ADAPT Presence et ADAPT 600 s'adaptent automatiquement aux différences environnementales pour offrir le meilleur son possible à l'aide des technologies SpeakFocus™ et WindSafe™.



# Technologie WindSafe™



On ne sait jamais quand cet appel important interviendra. Soyez confiant : où que vous soyez, en voiture, dans la rue ou dans une file d'attente, vous vous ferez entendre clairement. La technologie SpeakFocus™ restitue votre voix dans toute son ampleur pour améliorer l'intelligibilité vocale pour vos interlocuteurs.

Le système unique de 3 micros numériques des micro-casques ADAPT Presence et

ADAPT 660 cible le son le plus important – votre voix – afin d'offrir à vos interlocuteurs une qualité audio claire et précise.

La technologie SpeakFocus™ s'assure qu'aucun détail sonore ne lui échappe. Vous réduisez ainsi les malentendus – d'où que vous appeliez. La technologie se focalise systématiquement sur votre voix tout en s'adaptant à votre environnement.



Le bruit du vent peut rendre les conversations téléphoniques difficiles. Mais le problème vient de l'émetteur, pas du récepteur. Même les micros les plus performants peuvent perdre en performance face au bruit du vent. Par temps venteux, le son devient indistinct et les voix difficiles à comprendre. Avec la technologie WindSafe™, vous êtes sûr que votre interlocuteur ne sera pas gêné par le bruit

du vent. Résultat, votre voix sera parfaitement restituée – quel que soit le temps. La technologie WindSafe™ filtre le bruit du vent afin de permettre à votre interlocuteur de vous entendre dans les meilleures conditions. Avec ses trois microphones et son système de traitement sonore, la technologie WindSafe™ améliore la voix de l'utilisateur dans les environnements venteux.



Son  
sans  
SpeakFocus™



Écoutez le son  
avec  
SpeakFocus™



Son  
sans  
WindSafe™



Son  
avec  
WindSafe™



# EPOS Manager

Libérez le potentiel de votre entreprise, où que vous soyez

Économisez un temps précieux et simplifiez le quotidien de votre service IT, de votre entreprise et de vos collaborateurs avec un système intelligent. En suivant l'activité de vos appareils EPOS, EPOS Manager vous permet d'articuler la gestion de l'environnement UC de votre entreprise autour de trois axes :



## Asset Management

**Bénéficiez d'une vue d'ensemble**

Visualisez tous vos équipements sur le tableau de bord, des micro-casques aux speakerphones, y compris des appareils d'autres marques. Tous les utilisateurs sont enregistrés dans le système, qui affiche les équipements actifs et non actifs (qui utilise quel appareil et comment). Réaffectez les ressources redondantes en toute simplicité pour booster votre productivité. Des rapports d'utilisation et sur la conformité du firmware vous permettent de garder un contrôle total sur les actifs de votre entreprise.



## Gestion des ressources

**Des temps d'interruption réduits, une commodité accrue**

Un moyen flexible et économique de charger les dernières mises à jour du firmware sur tous les appareils EPOS utilisés au sein de votre entreprise, au moment où cela convient à l'IT et aux utilisateurs. Un tableau de bord centralisé vous permet d'activer facilement toutes les mises à jour sur un nombre d'appareils illimité. Programmez des mises à jour automatiques pour minimiser le temps d'indisponibilité et d'interruption du workflow de votre entreprise.



## Gestion de configuration

**Facile pour vous, facile pour les utilisateurs finaux**

L'option de configuration centralisée permet au service IT de contrôler tous les paramètres. Il suffit aux utilisateurs de brancher les micro-casques pour les utiliser. Les configurations peuvent être activées de façon centralisée, de même que le verrouillage de fonctions spécifiques sur les appareils EPOS, afin de garantir la conformité réglementaire de certains groupes et d'utilisateurs individuels.



## EPOS Manager pour les administrateurs IT

EPOS Manager a été développé pour les entreprises qui souhaitent contrôler leur environnement UC de manière rapide et sécurisée. En installant l'application client EPOS Connect sur les ordinateurs de vos utilisateurs, vous bénéficiez d'une vue d'ensemble de tous les appareils déployés et d'un accès aux mises à jour récentes et aux nouveaux paramètres.

Les entreprises multisites peuvent même gérer, mettre à jour et contrôler les réglages de tous leurs utilisateurs. Pour une sécurité renforcée, toutes les communications et données sont cryptées et aucune donnée sensible n'est stockée.

La gestion simplifiée des ressources, des mises à jour et de la configuration vous procure au final un gain de temps et d'argent.

## EPOS Connect pour les utilisateurs de micro-casques

L'application client EPOS Connect est exécutée en arrière-plan sur l'ordinateur des utilisateurs des micro-casques. Elle permet aux micro-casques et speakerphones EPOS de fonctionner avec les principaux softphones et vous donne accès aux dernières mises à jour du firmware et à des paramètres personnalisés.

EPOS Connect est spécialement configurée pour fonctionner avec un compte d'entreprise connecté sur EPOS Manager ou comme une application autonome pour les petites entreprises ou un usage personnel.

Facile à utiliser, l'application permet aux utilisateurs de micro-casques et de speakerphones EPOS d'améliorer et de personnaliser leur expérience d'écoute et leur productivité de manière simple et rapide.





## Service et Support

Nous sommes là pour vous aider

EPOS Global Service et Support vise à offrir une expérience client de qualité supérieure à tous nos utilisateurs dans le monde. Avec un processus de support standardisé sur tous les réseaux, nous pouvons garantir une gestion uniforme, cohérente, structurée et de haute qualité pour toutes les demandes de support, que ce soit des utilisateurs finaux, revendeurs, distributeurs, pays partenaires ou filiales, dans le monde entier.

Rendez-vous sur notre portail d'assistance : [eposaudio.com/enterprise/support](https://eposaudio.com/enterprise/support)

E-mail : [contact@eposaudio.com](mailto:contact@eposaudio.com)

## Expérience EPOS

Essayez nos micro-casques et nos speakerphones gratuitement

Le programme d'essai EPOS vous permet de tester notre gamme de micro-casques et de speakerphones afin de vous aider choisir la solution la plus adaptée à votre déploiement de Communications Unifiées.

[eposaudio.com/try](https://eposaudio.com/try)





# Glossaire

## Qualité audio

La **technologie SpeakFocus™** s'assure qu'aucun détail sonore ne lui échappe. Vous réduisez ainsi les malentendus – d'où que vous appelez. La technologie se focalise systématiquement sur votre voix tout en s'adaptant à votre environnement, que ce soit en voiture, au bureau, en séminaire ou à l'aéroport.

La **technologie WindSafe™** filtre le bruit du vent afin de permettre à votre interlocuteur de vous entendre dans les meilleures conditions. Avec ses trois microphones et son système de traitement sonore, la technologie WindSafe™ améliore la voix de l'utilisateur dans les environnements venteux.

La **technologie TalkThrough™** vous permet d'écouter vos collègues ou un message vocal important sans retirer votre micro-casque.

La **technologie audio à large bande** fonctionne sur la plage de fréquences étendue de 150–6800 Hz et offre une transmission de la parole de meilleure qualité que la bande étroite. Afin de pouvoir utiliser la large bande, tous les composants de la ligne de communication doivent prendre en charge cette norme (PPX, opérateur de téléphonie mobile etc.).

La **technologie antibruit** est intégrée à nos microphones afin de réduire les bruits de fond, filtrer les bruits ambiants gênants et offrir des conversations téléphoniques claires. Sur certains modèles de notre gamme, nous offrons des microphones à ultra réduction de bruit, qui peuvent améliorer la transmission de la voix dans des environnements particulièrement bruyants.

## Protection auditive

La **technologie de protection auditive EPOS ActiveGard®** protège les utilisateurs contre le risque potentiel de chocs acoustiques inattendus et soudains sur la ligne. EPOS ActiveGard® s'apparente à un contrôle rapide et intelligent du volume. Si un signal entrant monte à un niveau pouvant endommager l'audition, il est instantanément réduit à un niveau plus bas et plus confortable. Lorsque le niveau sonore revient à la normale, le volume revient à son niveau de départ.

## Limiteur de bruit au travail

**Directive 2003/10/CE** L'objectif de cette Directive est de fixer les exigences minimum relatives à la protection des travailleurs contre les risques pour la santé et la sécurité découlant ou pouvant découler d'une exposition au bruit et en particulier contre les risques pour l'audition. La Directive définit les paramètres physiques servant de prévisions des risques, comme la crête de pression acoustique, le niveau d'exposition sonore quotidien et le niveau d'exposition sonore hebdomadaire. Elle définit les valeurs limites d'exposition par rapport aux niveaux d'exposition sonore quotidien et hebdomadaire ainsi qu'à la crête de pression acoustique. La valeur d'action d'exposition est fixée à 80 décibels (valeur inférieure) et 85 décibels (valeur supérieure).  
Source : [www.osha.europa.eu/en/legislation/directives/82](http://www.osha.europa.eu/en/legislation/directives/82)

## Communications Unifiées

**Optimisé UC** signifie que les micro-casques et speakerphones sont compatibles avec les plus grandes plateformes de Communications Unifiées et marques de softphones. Les Communications Unifiées rassemblent les communications d'une entreprise utilisant la voix, le texte et la vidéo dans une solution unifiée. Les avantages d'une solution de Communications Unifiées incluent l'amélioration de l'efficacité globale d'une entreprise grâce à une productivité et une mobilité accrues, offrant ainsi un retour sur investissement positif.

**Certifié pour Skype for Business** signifie que les produits sont certifiés pour Skype for Business. Le micro-casque et les speakerphones ont été soumis à des tests approfondis pour assurer la compatibilité avec Skype for Business et Microsoft® Office 365. Vous pouvez facilement répondre et mettre fin à des appels, régler le volume ou couper le son depuis les fonctionnalités de contrôle d'appel de votre micro-casque ou speakerphone.

**Microsoft Teams** La certification Microsoft Teams atteste que les produits sont certifiés par Microsoft pour l'application Teams. Le micro-casque et les speakerphones ont été soumis à des tests approfondis pour assurer la compatibilité avec MS Teams.

## Style de port

Les micro-casques **monauraux** sont la solution idéale pour les situations où vous devez à la fois entendre clairement votre interlocuteur et être attentif à ce qui se passe autour de vous.

Les micro-casques **binauraux** offrent, lors des appels, un son de qualité tout en réduisant les bruits de fond ; idéal pour les centres d'appels, où il faut se concentrer pleinement sur l'appelant.

## Technologies sans fil

La **technologie Bluetooth®** est une norme mondiale de transmission radio qui prend en charge l'application d'une large gamme d'appareils électroniques sans fil. Cette technologie permet de connecter des appareils sur une distance allant jusqu'à 100 mètres sans obstacles, en fonction de la classe Bluetooth® et de l'appareil.

### Bluetooth®

Fréquence	2,4 GHz
Portée	Environnement classique de bureau : Jusqu'à 25 m* sans obstacles : Jusqu'à 100 m
Connectivité	Téléphone portable, tablette et/ou PC (via dongle)

\* en fonction de l'appareil

# Choisir le bon micro-casque

Vous avez besoin que votre appareil fonctionne de manière fluide avec votre micro-casque. C'est aussi simple que ça. Les micro-casques EPOS sont conçus pour couvrir toutes les possibilités.

Consultez notre guide de compatibilité micro-casque sur : [eposaudio.com/compatibility](http://eposaudio.com/compatibility)



## Appareil/Connectivité



**Softphone/Téléphone portable/PC** – Connexion via câble USB-A/USB-C ou dongle USB (Bluetooth®) à Microsoft Windows ou Apple Mac OS



**Téléphone de bureau** – Connexion avec plusieurs types de câbles



**Téléphone portable** – Connexion via Bluetooth® ou câble jack 3,5 mm



**Tablette** – Connexion via Bluetooth®, câble jack 3,5 mm ou USB selon la tablette.



**Telecoil** – Fonctionne avec toutes les aides auditives standard équipées de telecoil.



# THE POWER OF AUDIO

**EPOS**

EPOS Group A/S  
Industriparken 27  
2750 Ballerup, Denmark  
[eposaudio.com](http://eposaudio.com)